

ГБОУ школа-интернат с. Старый Буян

ПРОЕКТ

на тему: «Мои первые брюки»

Выполнил: учащийся 9 класса

Руководитель проекта: Демина Н.В..

2016 г.

Обоснование проблемы

Брюки – важнейшая часть нашей мужской одежды. Я выбрал этот проект, чтобы самостоятельно сшить себе классические черные брюки на выпускной вечер.

Цель и задачи проекта

Цель: самостоятельное изготовление брюк.

Задачи:

- собрать информацию о видах и моделях брюк;
- изучить технологию пошива брючных изделий;
- изготовить классические брюки на выпускной вечер;
- оценить качество проделанной работы.

Виды брючных изделий в старину у разных народов



схенти



канди



хитон

Штаны
(порты)

Штаны-чулки

плюдэрхозен



Современные брючные изделия



Современный подиум

Родиной современных брюк принято считать Англию. Ведь именно оттуда впервые и пришло описание настоящего джентльмена.

Брюки являются неотъемлемой частью мужской одежды. Они могут входить в состав костюма или быть самостоятельным видом одежды.

В зависимости от сезона для одиночных брюк используют разнообразные ткани. Для летних брюк хлопчатобумажные, льняные и шелковые ткани, для демисезонных - шерстяные ткани с добавлением хлопковых, лавсановых и других волокон, для зимних - шерстяные или суконные.



Разработка идей. вариантов

Модель 1

Брюки свободные, расширенные внизу, с карманами в боковых швах. Ткань хлопчатобумажная с добавлением синтетических волокон.



Модель 2

Джинсовые брюки имеют довольно плотное облегание по бедрам, прямые по всей длине, сужающиеся книзу



Разработка идей. вариантов

Модель 3

Брюки классика – это прямые брюки с пришивным поясом, брючины шириной 24см. Передние половинки – со складкой вверху. Боковые карманы прорезные. Ткань костюмная черного цвета.



Модель 4

Брюки, полуприлегающие по бедрам, с притачным поясом и шестью шлевками на нем для поддержания ремня. Застежка – тесьма-молния. Боковые карманы расположены в боковых швах.



Выбор модели, анализ идей и выбор ткани.

Из представленных моделей отвечает полностью моим желаниям и требованиям модель №3. Это брюки классического стиля, без лишних деталей, с поясом по линии талии. Оптимальным вариантом для брюк является эластичная костюмная ткань, обладающая хорошими технологическими свойствами. Светлые брюки у меня уже есть. Я выбираю черные.



Оборудования, материалы, инструменты и приспособления

Эл. швейная машина

Ткань

Нитки №50

Ножницы.

Игла ручная №3

Булавки.

Наперсток.

Линейка.

Мел.

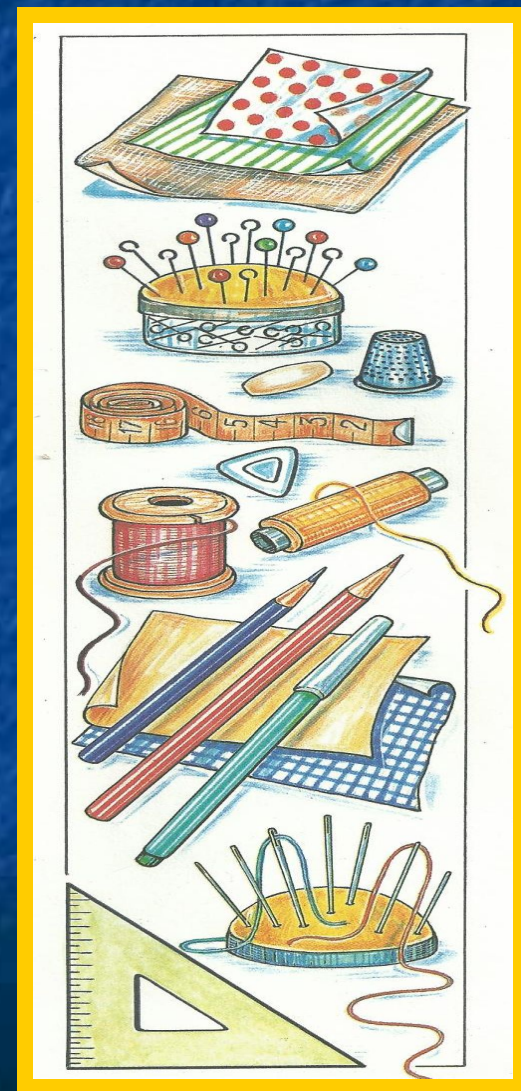
Сантиметровая лента.

Гладильная доска.

Утюг

Учебник.

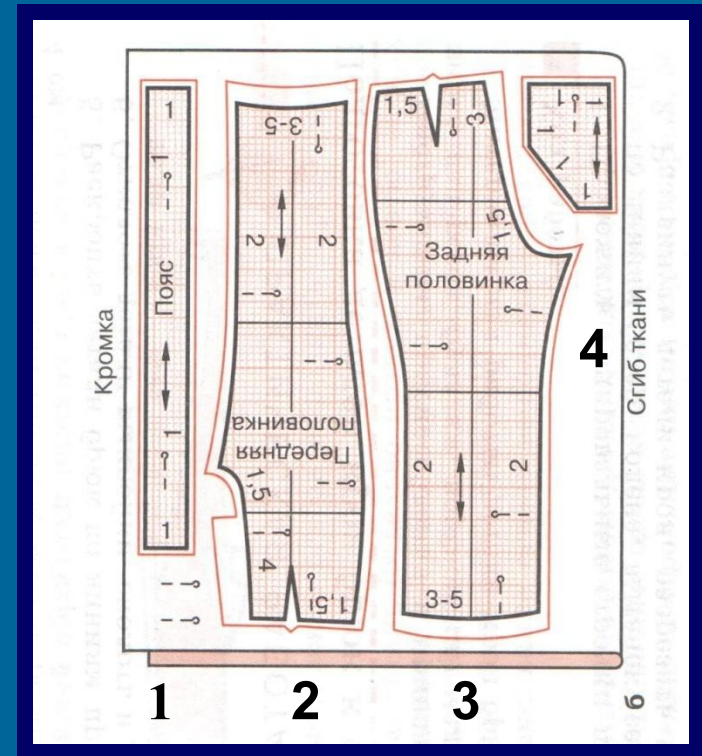
Выкройки.



Конструкторский этап

Выкройки деталей брюк

1. Пояс ³
2. Передняя половинка брюк
3. Задняя половинка брюк
4. Боковой карман



Технологический этап

Подготовка ткани к раскрою:

- проверить качество ткани – нет ли разрывов, недостатков крашения;
- определить лицевую и изнаночную стороны ткани;
- сложить ткань по долевой нити лицевой стороной внутрь.

Раскладка выкроек на ткани и раскрой:

- наложить на ткань выкройки деталей брюк;
- приколоть выкройки булавками;
- обвести контуры мелом;
- отложить припуски на швы;
- раскроить детали по линиям припусков.

Технологический этап

Подготовка деталей кроя брюк к обработке:

- проложить копировальные строчки по контурным линиям передних и задних половинок брюк;
- перевести линии на другую сторону деталей кроя.

Подготовка брюк к примерке, примерка:

- сметать складки на передних половинках брюк;
- сметать боковые и шаговые срезы передних и задних половинок брюк;
- сметать средние срезы;

Технологический этап

Обработка передних половинок брюк

1. Стачивание и заутюживание складок
2. Обметывание боковых и шаговых срезов.
3. Обметывание среднего среза.
4. Обработка боковых карманов

Технологический этап

Обработка задних половинок брюк.

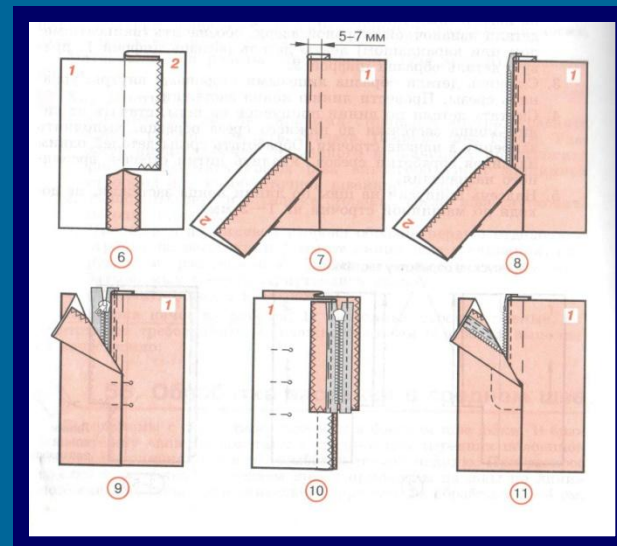
1. Обметывание боковых и шаговых срезов.
2. Обметывание среднего среза.
3. Изготовление пояса и шлевок.



Технологический этап

Обработка застежки (гульфика):

- обработать срезы припусков на застежку на правой и левой передних половинках брюк;
- наложить тесьму застежки-молнии на припуски, наметать
- настрочить, закрепить.



Технологический этап

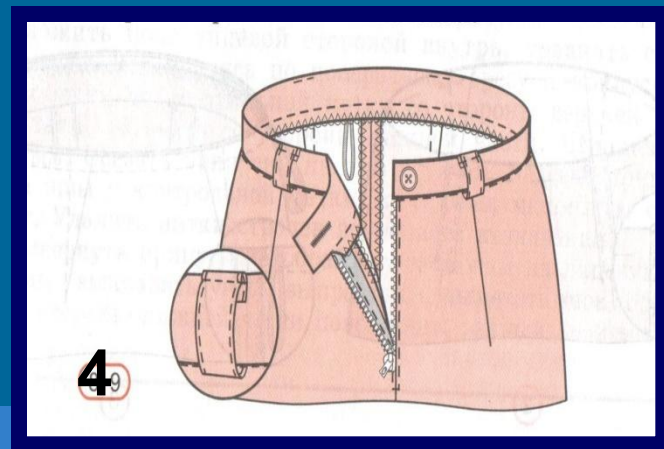
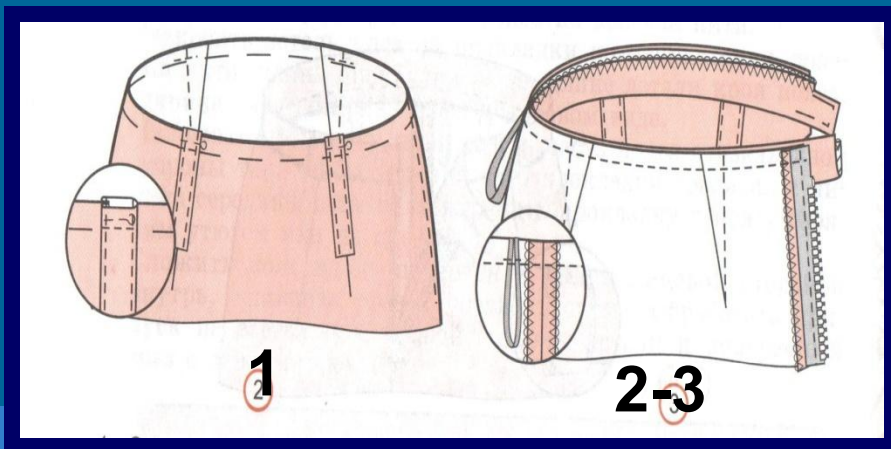
План работы по пошиву брюк:

- стачать боковые и шаговые срезы;
- разутюжить боковые и шаговые швы;
- стачать средние срезы и разутюжить средние швы.

Технологический этап

Обработка верхнего среза притачным поясом:

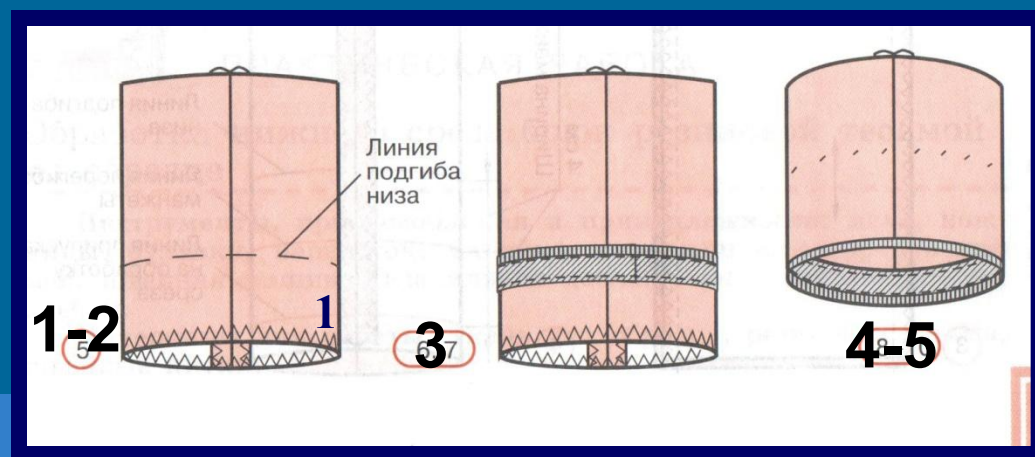
- 1 приложить детали шлевок к верхнему срезу брюк с лицевой стороны, приколоть, приметать;
- 2 соединить притачной пояс с верхним срезом брюк (вывернуть брюки на изнаночную сторону, вложить пояс внутрь, совместить срезы, приколоть, приметать);
- 3 притачать один срез пояса к срезу брюк с одновременным притачиванием шлевок;
- 4 отогнуть пояс вверх, приметать обработанный срез пояса к изнаночной стороне изделия, притачать



Технологический этап

Обработка нижних срезов брюк:

- 1 обметать нижние срезы брюк;
- 2 отложить от нижних срезов 4 см и провести линию подгиба;
- 3 наложить тесьму вдоль линии подгиба, настрочить;
- 4 подогнуть припуск на изнаночную сторону, подметать;
- 5 прикрепить подгиб строчкой ручных потайных стежков.



Технологический этап

Окончательная отделка изделия:

- сложить правую и левую половинки брюк, совмещая швы;
- заутюжить передние и задние сгибы (стрелки);
- удалить нитки строчек временного назначения;
- очистить изделие от ниток;
- выполнить влажно-тепловую обработку изделия;
- повесить брюки на вешалке.

Проверка качества готового изделия

Внешний вид соответствует выбранной модели.

Брюки хорошо сидят на фигуре.

Изделие изготовлено в соответствии с требованиями к обработке отдельных узлов поясных швейных изделий.

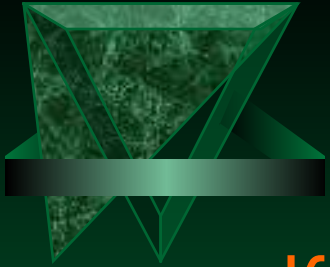
Влажно-тепловая обработка выполнена качественно.



Полезные советы

Как правильно выбрать мужские брюки

Правильно выбранные брюки могут сильно повлиять на имидж и внешний вид. Нужно после примерки в них пройтись хотя бы пару шагов. Они должны быть удобными. Считается, что за пояс «удобных» джинсов можно поместить два пальца. Брюки должны держаться на талии, а не на бёдрах.



Полезные советы

Как правильно выбрать мужские брюки

Чтобы подчеркнуть достоинства и изящно скрыть недостатки фигуры, полному мужчине больше подойдут прямые брюки без стрелок и с широкими штанинами, а худому высокому — брюки с манжетами и складками на поясе.

Длина мужских брюк должна быть такой, чтобы туфли сзади были открыты примерно на треть. Спереди брюки могут образовывать небольшую складку в том месте, где ложатся на ботинки.

Спасибо за внимание