

Фартук 5 класс

КОНСТРУИРОВАНИЕ

Ночная сорочка - 6 класс

Юбка - 7 класс

Построение фартука

5 класс



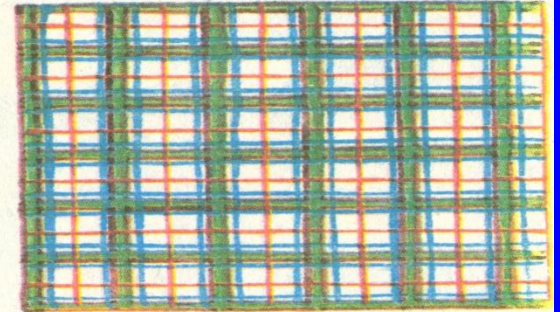
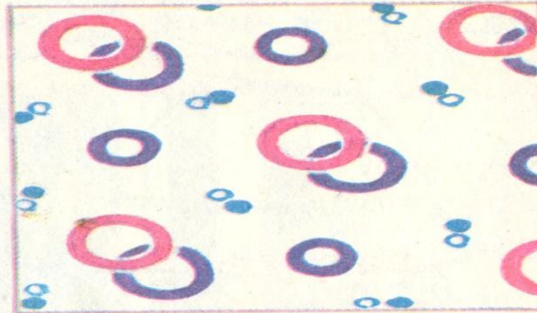
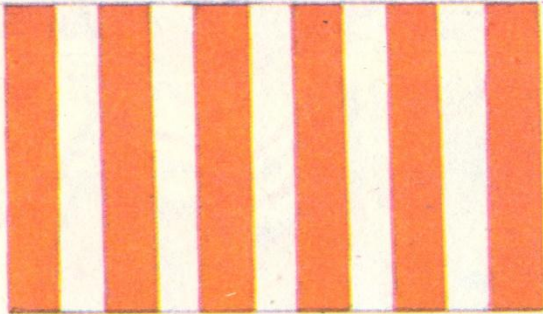
Автор презентации:
М. А. Андреева
учитель технологии
МОУ Усть-Качкинская СОШ

Фасоны фартуков



Виды тканей для фартука

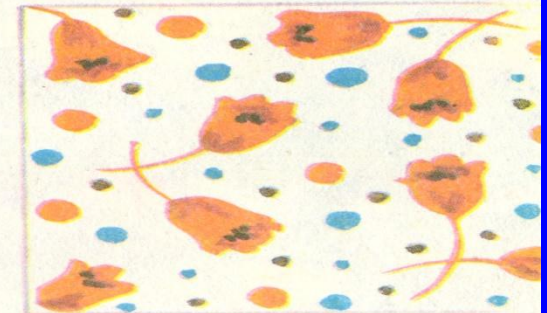
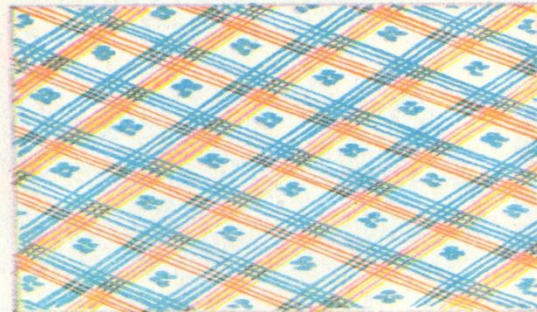
Геометрический



Растительный



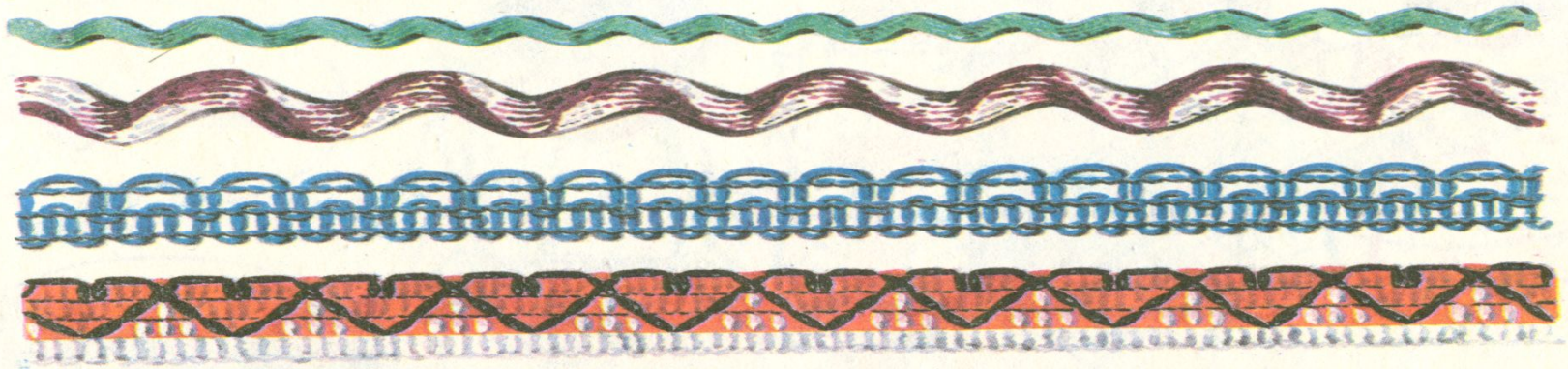
Тематический и смешанный



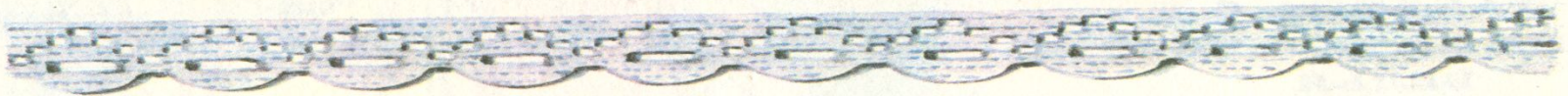
тематический

смешанный

Виды отделочных материалов



Тесьма



Кружево



Шитье

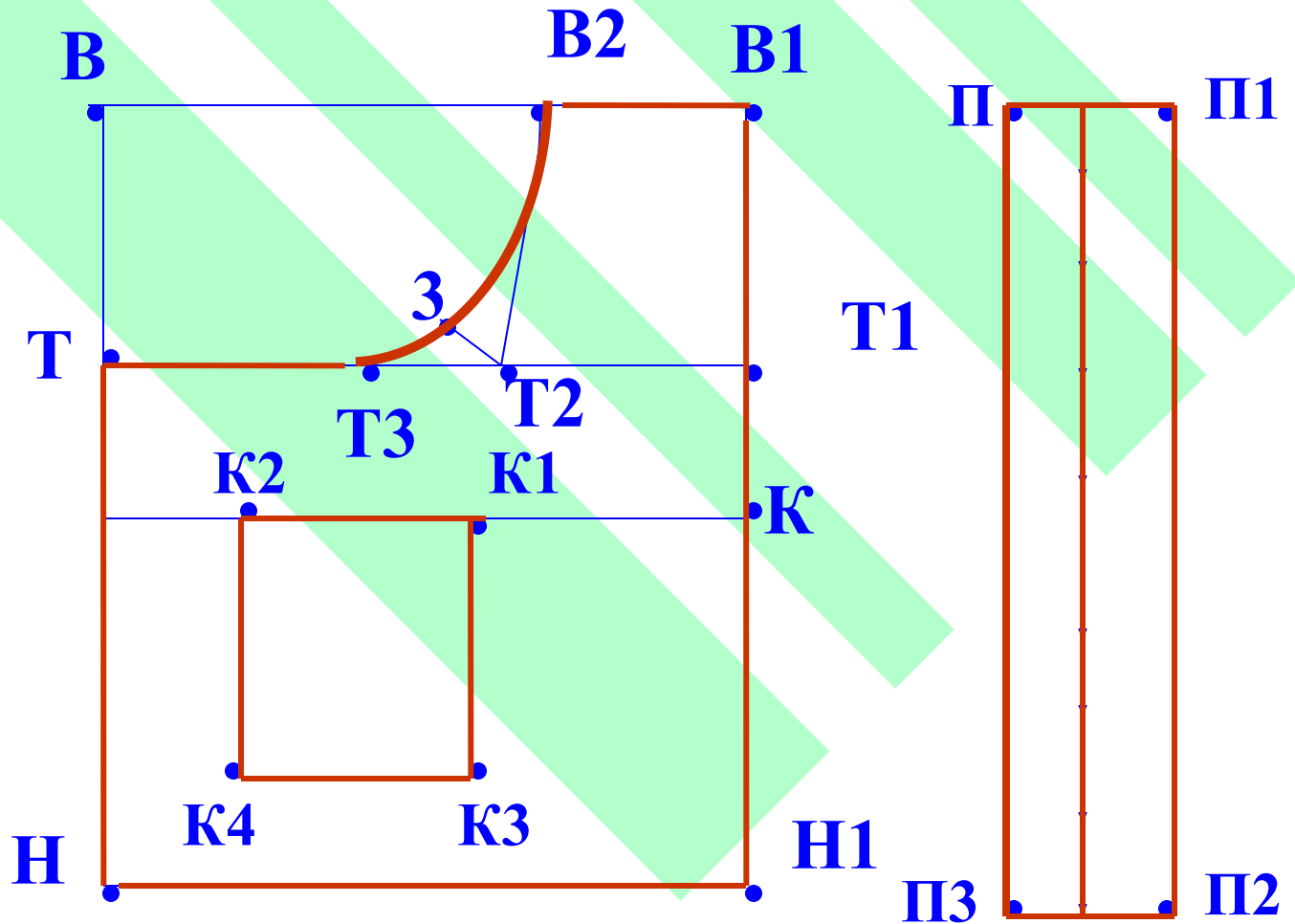
- **Правила снятия мерок**



Мерки для построения чертежа

- **Сг** – полуобхват груди;
- **Ст** – полуобхват талии;
- **Сб** – полуобхват бёдер;
- **Дн** – длина нагрудника;
- **Дтк** – длина от талии до колена.

Построение

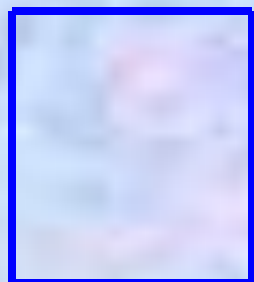


Детали кроя фартука

Пояс



Фартук 1 деталь
со сгибом



Карман 2 детали



Построение ночной сорочки

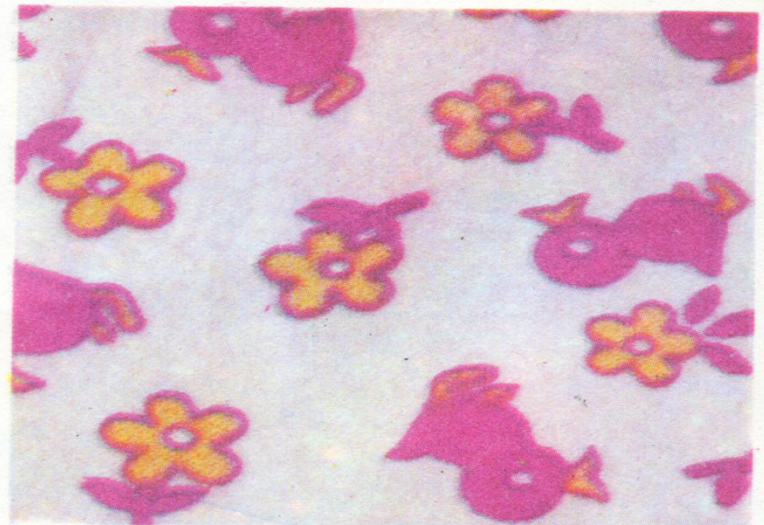
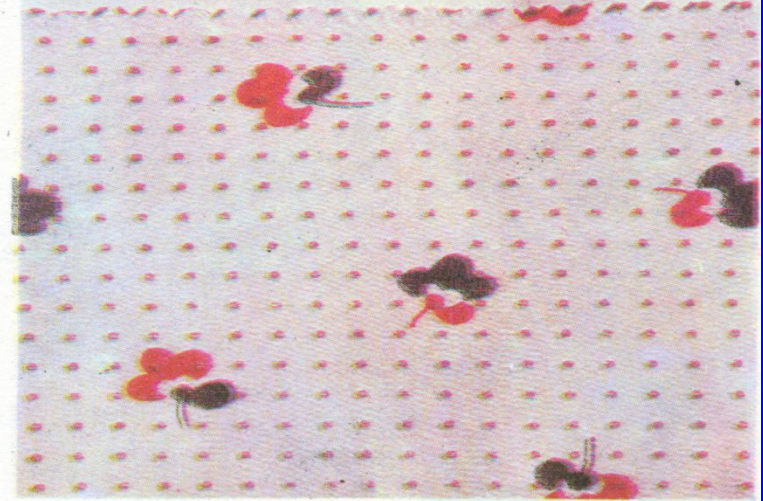
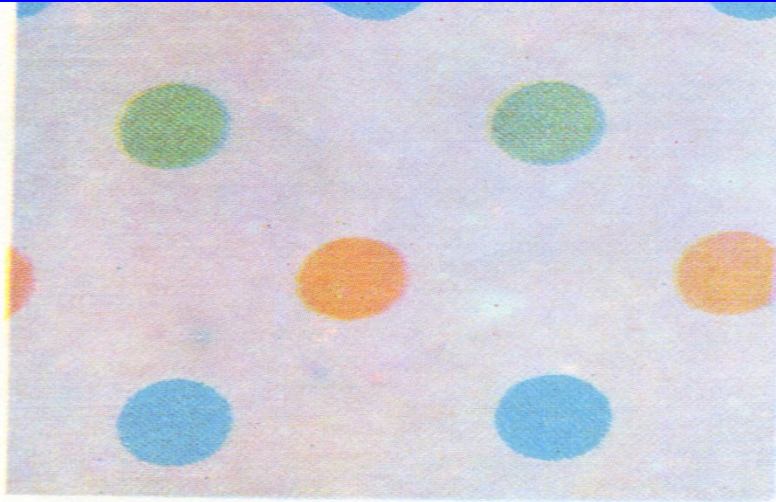
6 класс.



Фасоны ночных сорочек



Виды тканей для ночных сорочек



- Правила снятия мерок



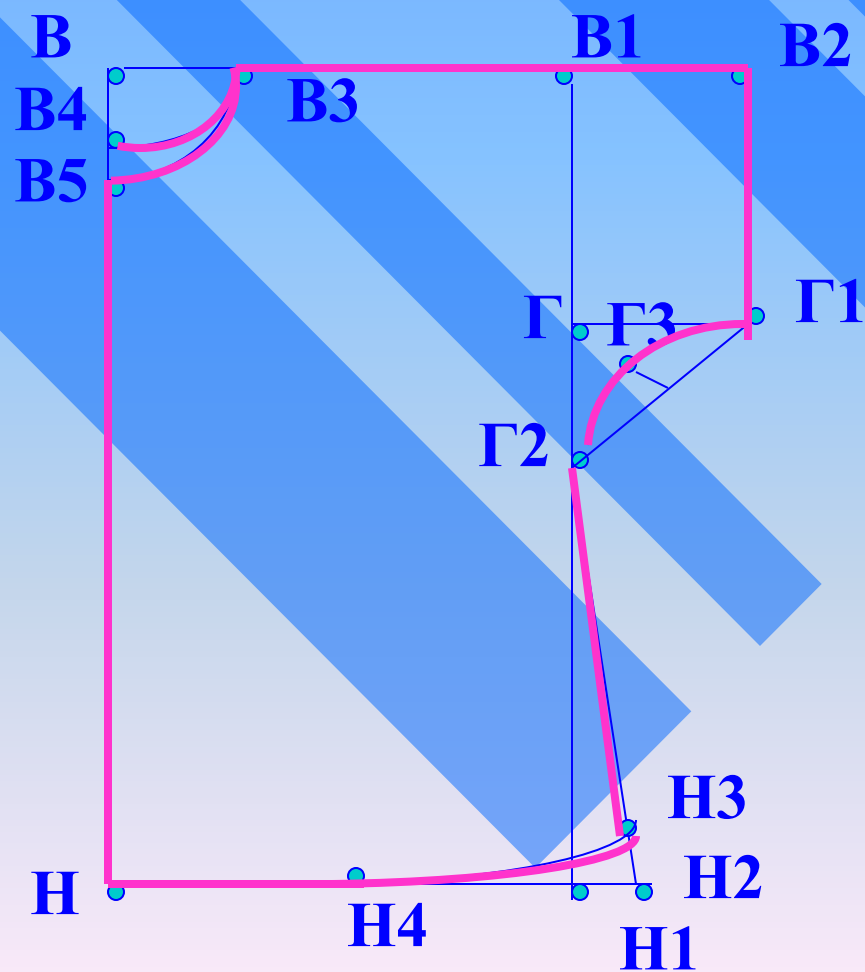
Мерки для ночной сорочки

- **Сш** – полуобхват шеи;
- **Сг** - полуобхват груди;
- **Оп** – обхват плеча;
- **Ди** – длина изделия.

Прибавки:

- **Пг**- прибавка к обхвату груди;
- **Поп** – прибавка к обхвату плеча.

Построение чертежа ночной сорочки.



Детали кроя ночной сорочки



Полочка
1 деталь
со
сгибом



Спинка
1 деталь
со
сгибом



Тема урока:

«Построение «Клиньевой» юбки, юбки
«полусолнце» и прямой юбки.

7 класс.



Силуэт и покрой юбок

- Чертежи всех юбок строят по двум конструктивным основам:

Прямой и конической

- Юбки различаются по силуэту и конструкции.

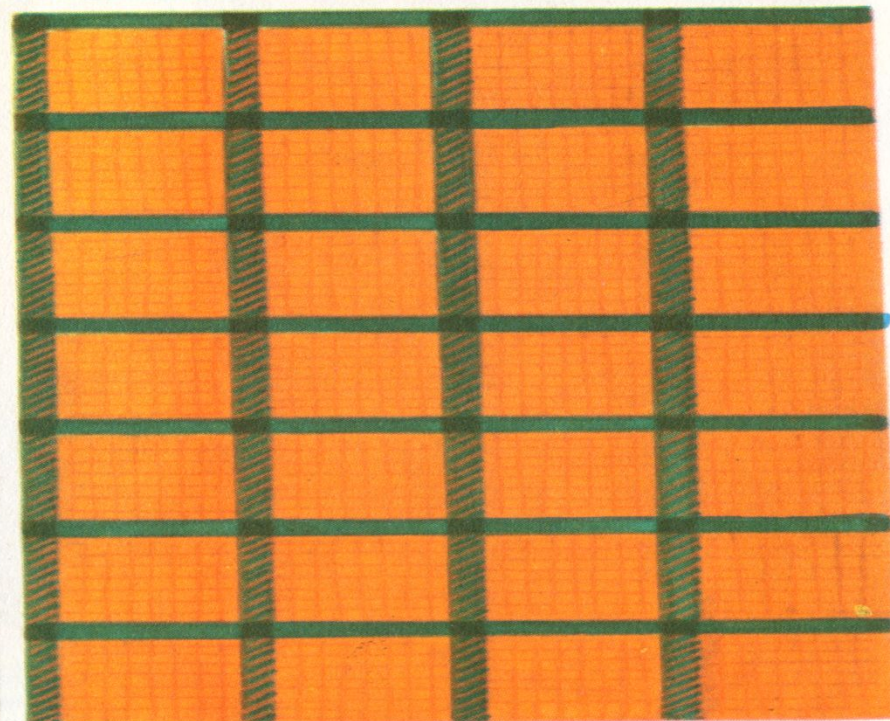
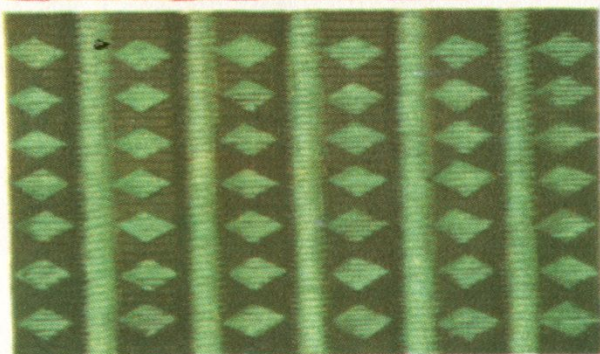
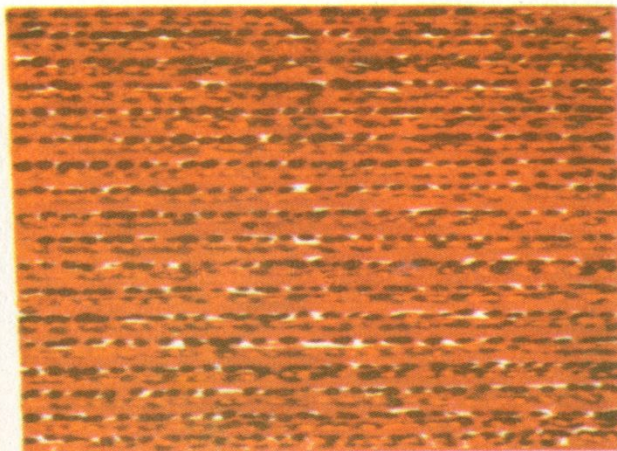
Силуэт юбок бывает прямым, зауженным, расширенным.

- По конструкции юбки бывают одно-, двух- и многошовные, со складками, с отрезными или вставными деталями, с различными видами застежек (на молнии, на пуговицах), с различным оформлением линии талии (сборка, пояс и т. д.), с различными карманами.

Фасоны юбок



Виды тканей для юбок



- Правила снятия мерок



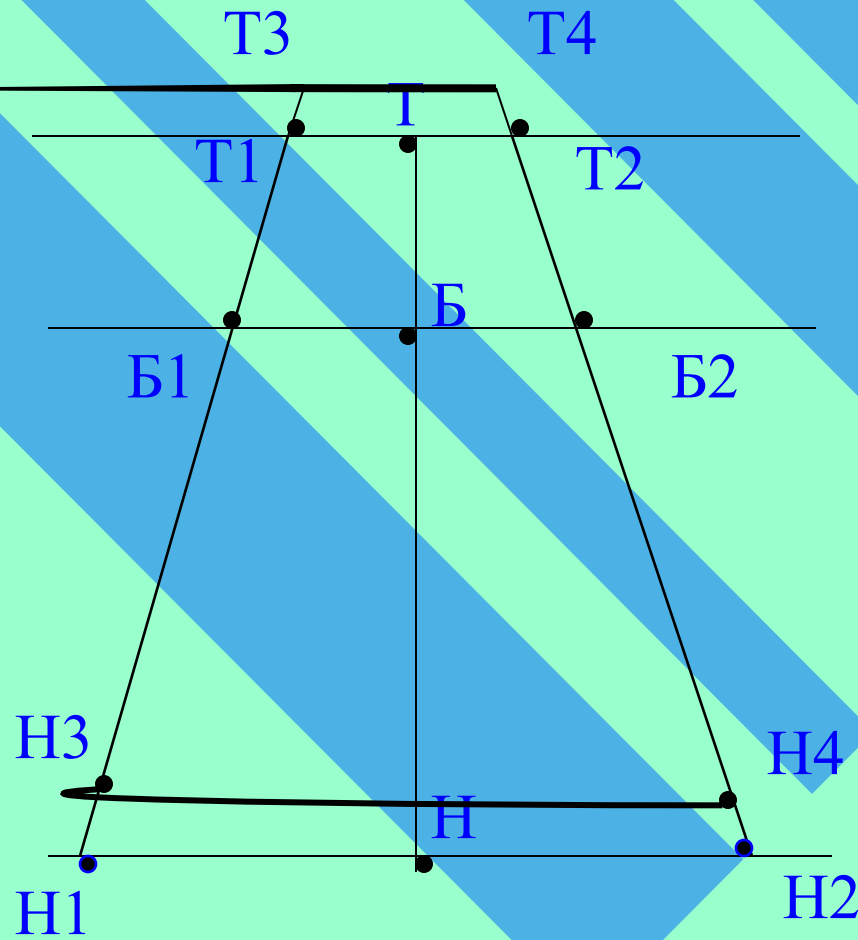
Мерки для построения «Клиньевой» юбки.

- **От** – обхват талии;
- **Об** – обхват бедер;
- **Дст** – длина спины до талии;
- **Ди** – длина изделия.

Прибавки:

- **Пт** – прибавка к обхвату талии;
- **Пб** – прибавка к обхвату бедер.

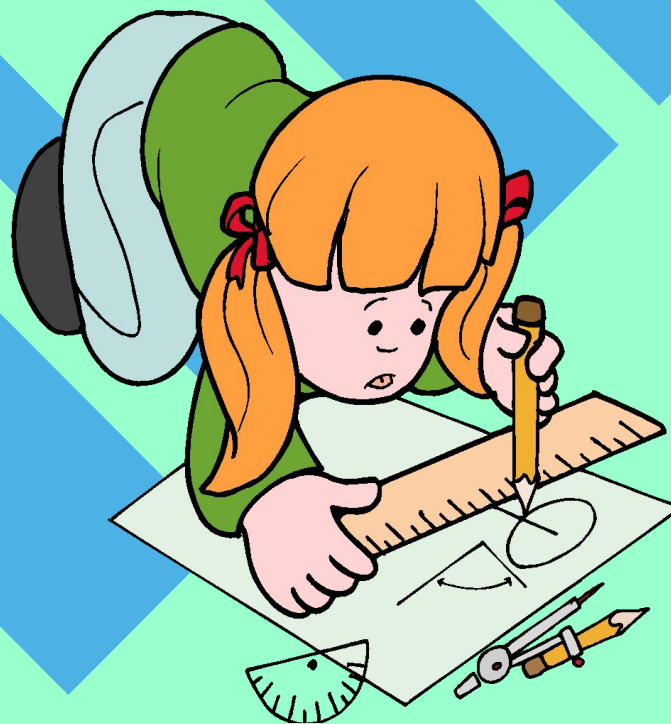
Построение чертежа «Клиньевой» юбки.



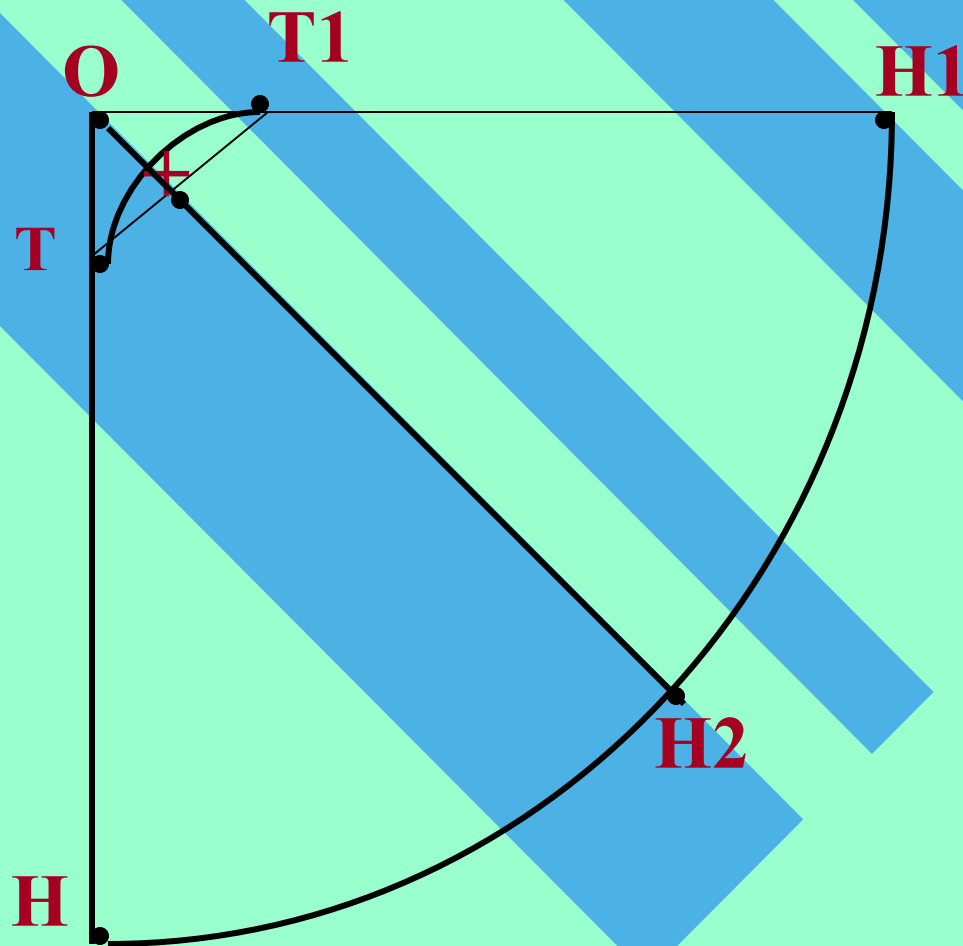
Мерки для построения юбки «полусолнце».

Мерки:

- От – обхват талии;
- Ди – длина изделия.



Построение чертежа юбки «полусолнце».



Мерки:

Ст –полуобхват талии;

Сб – полуобхват бёдер;

Дст –длина спины до талии;

Ди – длина изделия.

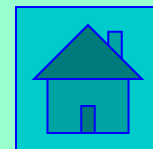
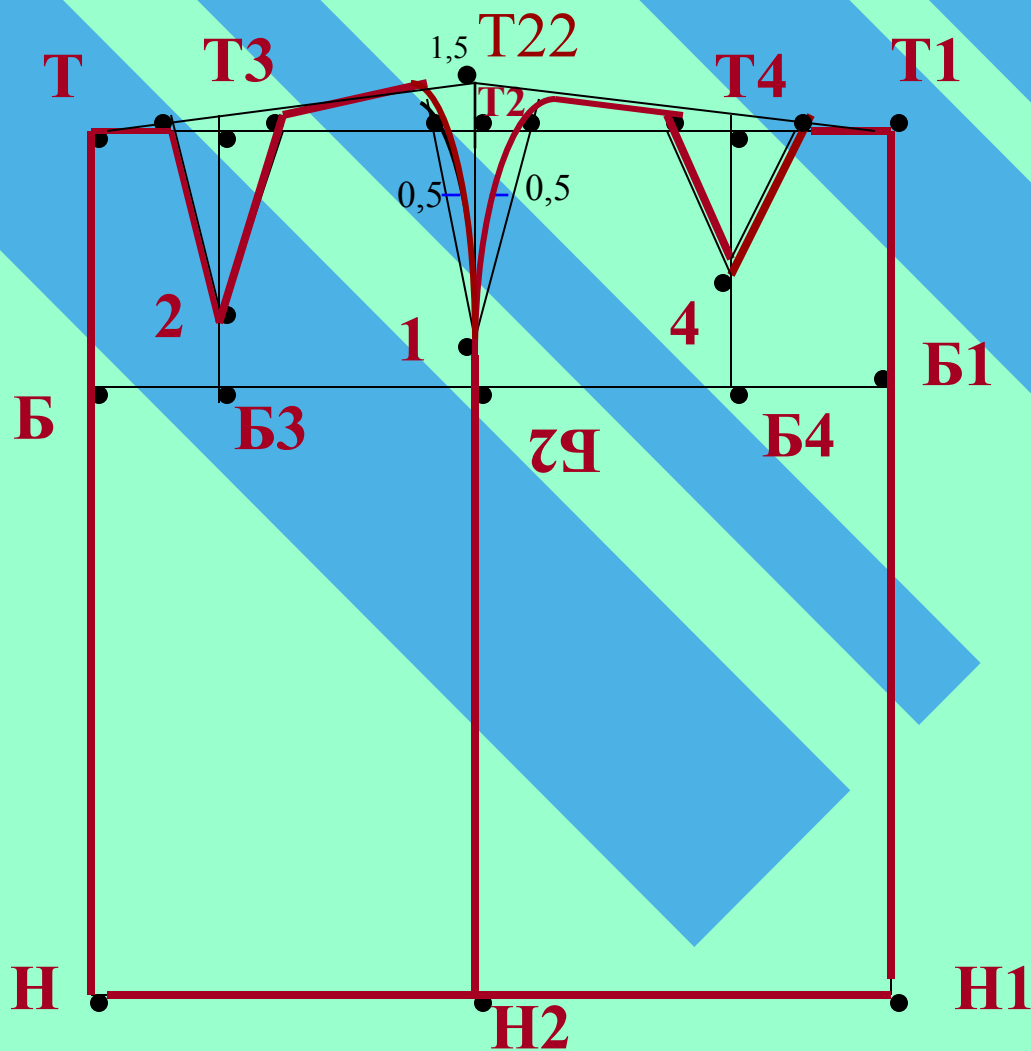
Прибавки:

Пт – прибавка к полуобхвату талии;

Пб – прибавка к полуобхвату бёдер.



Построение прямой юбки.



Правила снятия мерок

1. Человек, с которого снимают мерки, должен стоять естественно, не напрягаясь.
2. Мерки снимаются с фигуры одетая в облегченную одежду.
3. Сантиметровая лента должна лежать с равномерным натяжением, не туго.
4. Талия фиксируется шнуром или тесьмой.
5. При снятии мерок обхватов (шеи, груди, талии, бедер) сантиметровая лента должна лежать на фигуре строго горизонтально
6. Мерки *обхватов и ширины* записываются в *половинном размере*.
7. Мерки *длины* записываются *полностью*.



Технология: Учебник для учащихся 5 класс
общеобразовательная школа /Под. Ред. В.Д.Симоненко – М.:
Вентана-Графф, 2001. - 256с.: ил.

Технология: Учебник для учащихся 6 класс
общеобразовательная школа (вариант для девочек) /Под. Ред.
В.Д.Симоненко – М.: Вентана-Графф, 1999. - 240с.: ил.

Технология: Учебник для учащихся 7 класс
общеобразовательная школа (вариант для девочек) /Под. Ред.
В.Д.Симоненко – М.: Вентана-Графф, 2001. - 240с.: ил.