



Виды одежды, ее назначение



- Чем является одежда для человека?
- Какую функцию она несет?

ОДЕЖДА
ОДЕЖДА

*это изделие (или несколько изделий),
надеваемое человеком и несущее
утилитарные или эстетические
функции*



Классификация одежды по назначению

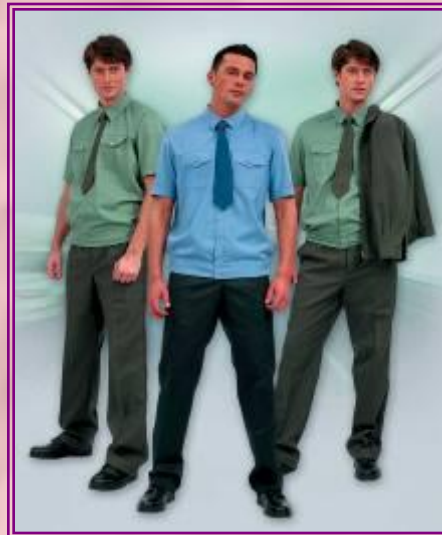
бытовая



спортивная



форменная



производственная



Бытовая одежда

Бытовая одежда

Домашняя



Нарядная



Повседневная



Форменная одежда

Форменная одежда

Железнодорожников



Летчиков



Военных



Полиции



Производственная одежда

Производственная одежда



**Специальная одежда для
выполнения различных работ**



Для выполнения
кулинарных работ



Для выполнения
домашних работ

Фартук

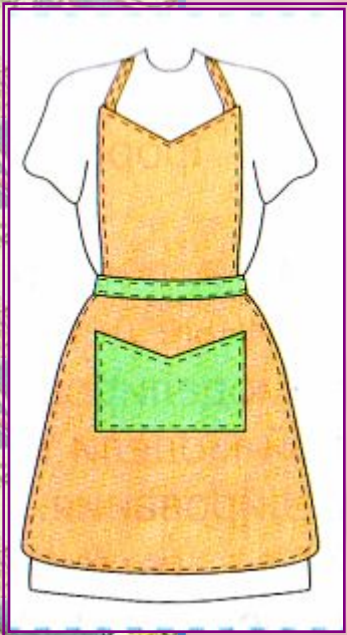
Фартук

Широко распространенная и почти не
изменяющаяся часть одежды с древнейших
времен до наших дней

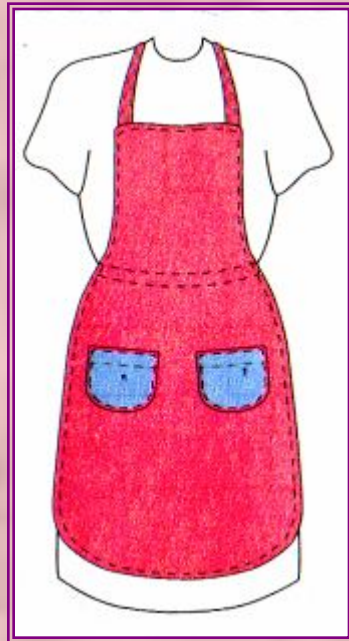


Виды фартуков по покрою

Виды фартуков по покрою



Отрезной фартук с нагрудником



Цельнокроеные фартуки



фартук без нагрудника

Фартук в народном костюме

- Самой декоративной и богато украшенной частью женского костюма был передник, или занавеска, закрывающий женскую фигуру спереди. Передник обычно делали из холста и украшали вышивкой, тканым узором, цветными отделочными вставками, шелковыми узорными лентами.

Край передника оформляли зубцами, белым или цветным кружевом, бахромой из шелковых или шерстяных ниток, оборкой разной ширины



Требования к одежде

- Ткань и отделка должна быть прочными.
- Одежда должна хорошо стираться и гладиться.
- Быстро впитывать влагу и быстро сохнуть.
- Легко надеваться и сниматься.
- Обеспечивать свободу движения, дыхания, кровообращения.

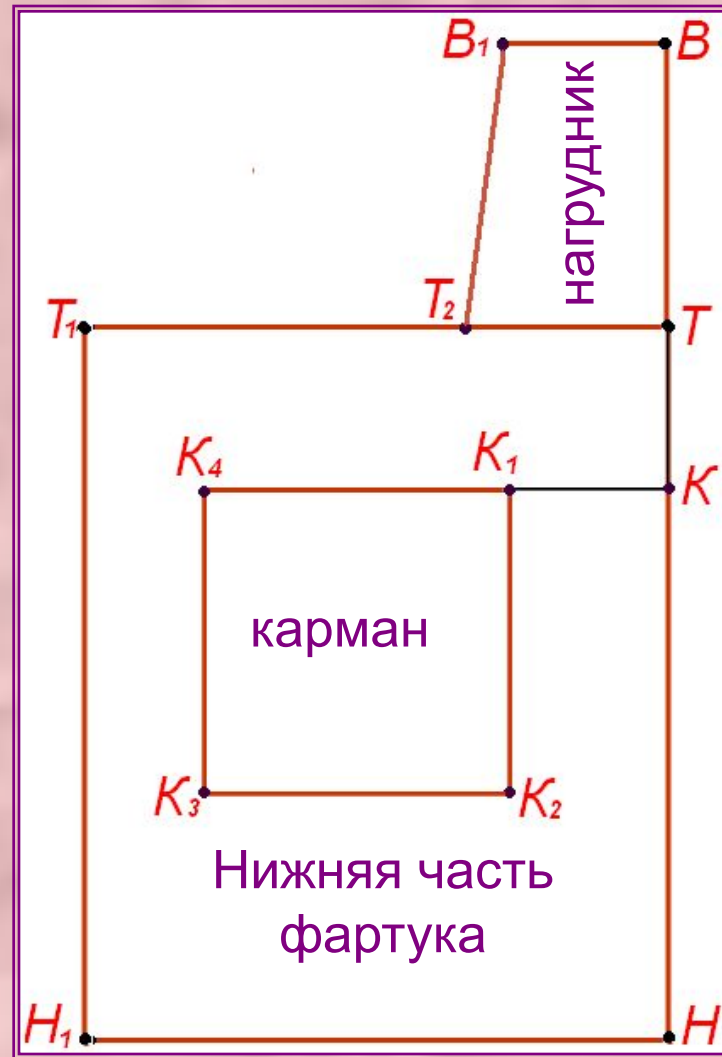


Название деталей фартука

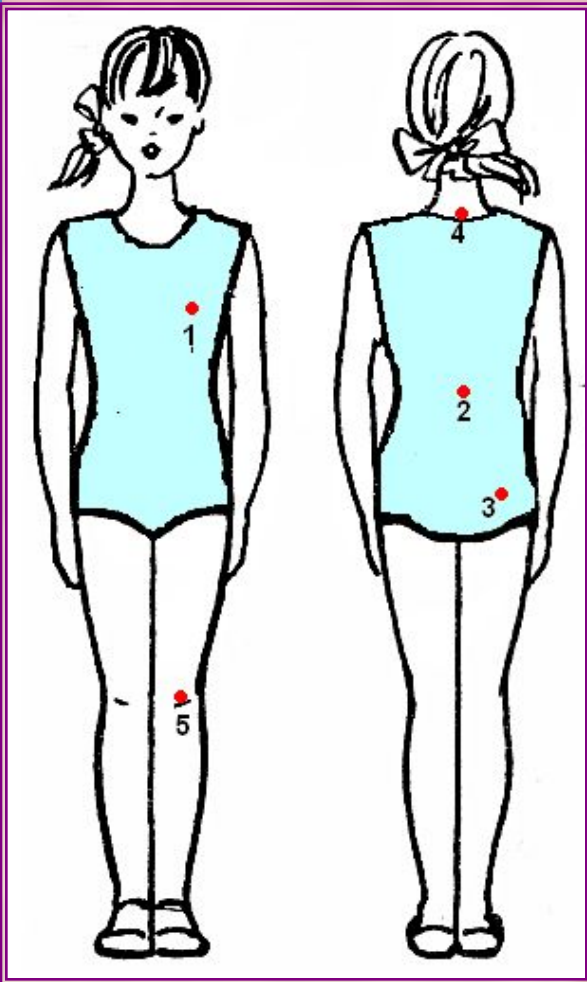
Название деталей фартука

ПОЯС

бретель

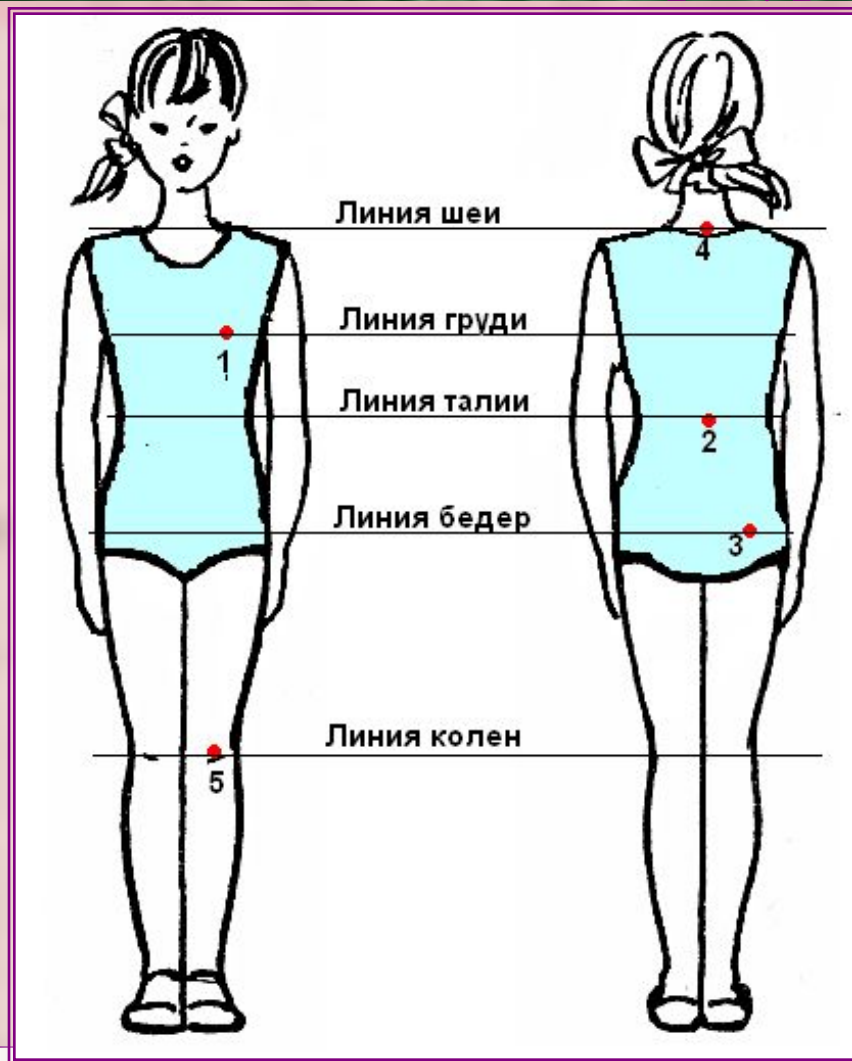


Основные точки и линии на фигуре человека



Название точек и линий	№ точек
Выступающая точка груди	1
Точка пересечения талии с позвоночником	2
Выступающая точка ягодиц	3
Шейная точка	4
Коленная точка	5

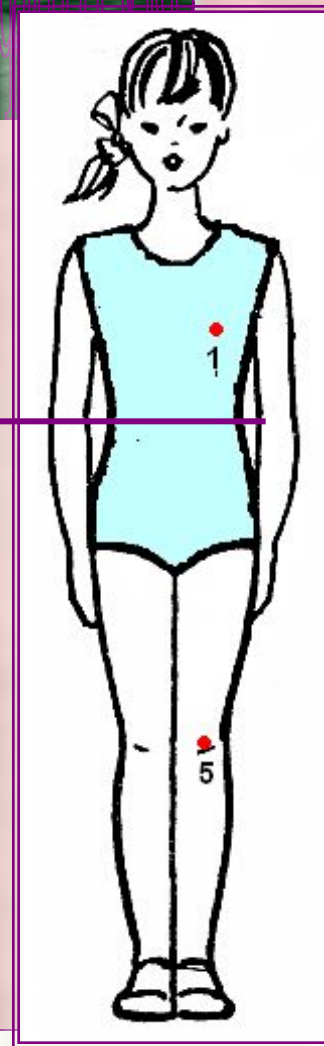
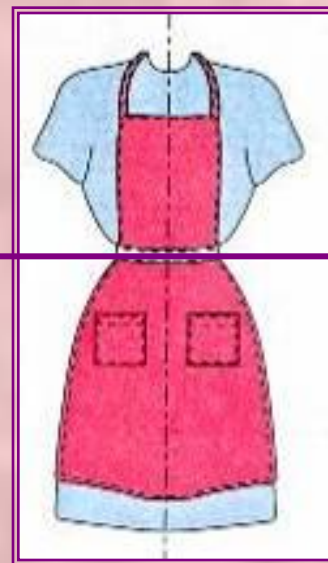
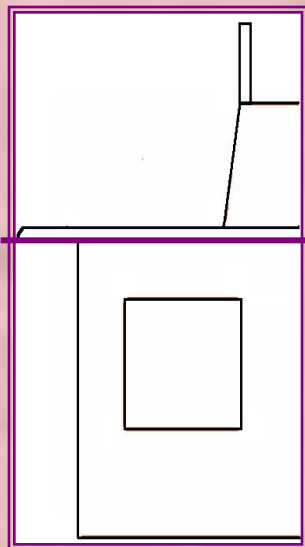
Основные точки и линии на фигуре человека



Условные линии на фигуре человека



Условные линии на фигуре человека и на выкройке



- Совпадают ли условные линии на фигуре человека с линиями на готовом фартуке?
- На выкройке?