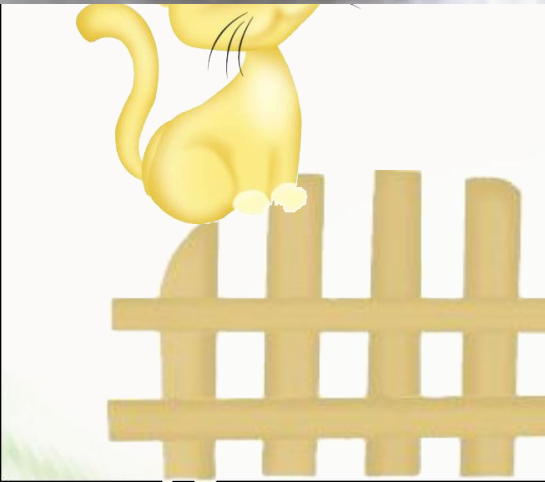


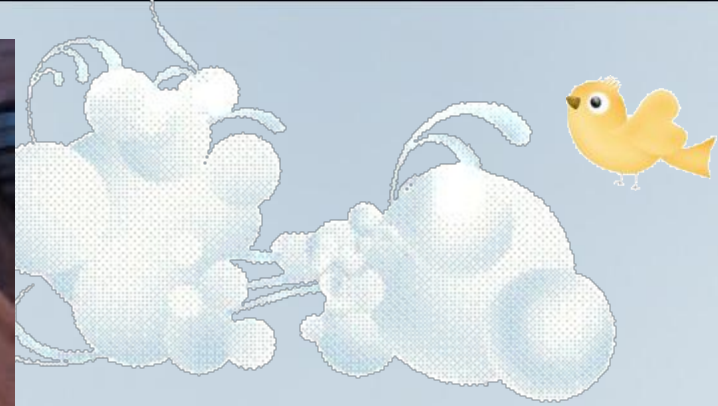
# Изготовление макета мельницы



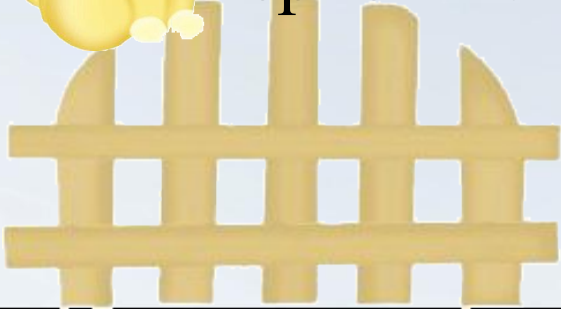






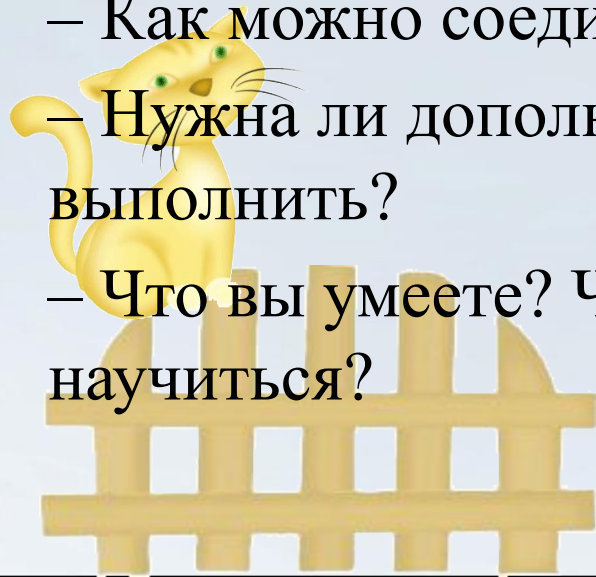
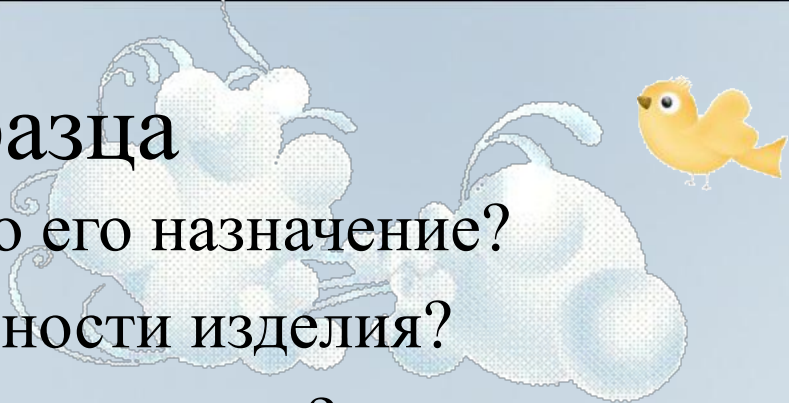


– Кто больше наметет муки за час: мельница или крестьянин на ручных жерновах?



# Анализ образца

- Как называется изделие? Каково его назначение?
- Каковы конструктивные особенности изделия?
- Из каких материалов изготовлено изделие?
- Какими известными способами можно изготовить детали? Какой способ разметки деталей предложен в учебнике?
- Нужно ли придать деталям форму? Как это сделать?
- Как можно соединить детали?
- Нужна ли дополнительная отделка? Какая? Как её выполнить?
- Что вы умеете? Чего не знаете, не умеете? Чему надо научиться?



# Планирование



1. Выбрать размеры макета мельницы.
2. Выполнить сетку (на бумаге).
3. Разметить детали на сетчатой основе.
4. Вырезать детали (или шаблоны).
5. Изготовить детали.
6. Собрать изделие.

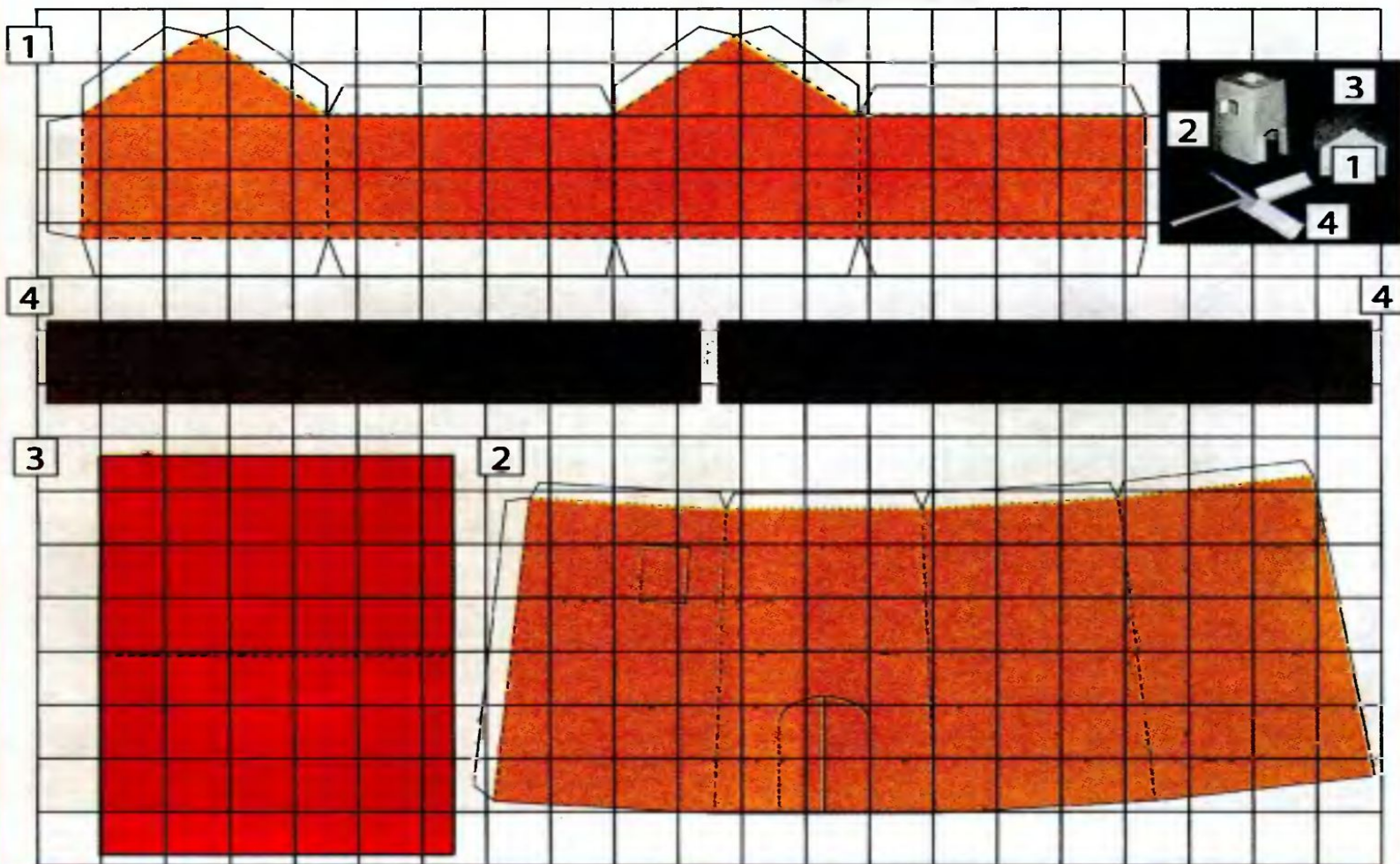


# Самостоятельная работа

Работа в группах



## Схема изготовления макета мельницы





# Критерии оценивания



- Точность выполнения макета
- Аккуратность
- Прочность



# Самооценка

- Что тебе нужно было сделать?
- Удалось тебе выполнить работу?
- Ты выполнил всё правильно или были недочёты?
- Ты выполнил всё сам или с чьей-то помощью?
- Какие умения формировали при выполнении этого задания?
- Сейчас мы учились оценивать свою работу.



# Итог урока

- Что нового вы узнали на уроке, чему научились?
- Какие знания и умения помогли вам сегодня аккуратно и красиво выполнить работу?





Спасибо!

