

ГИДРОИЗОЛЯЦИОННЫЕ РАБОТЫ



Окрасочная гидроизоляция



Окрасочная гидроизоляция

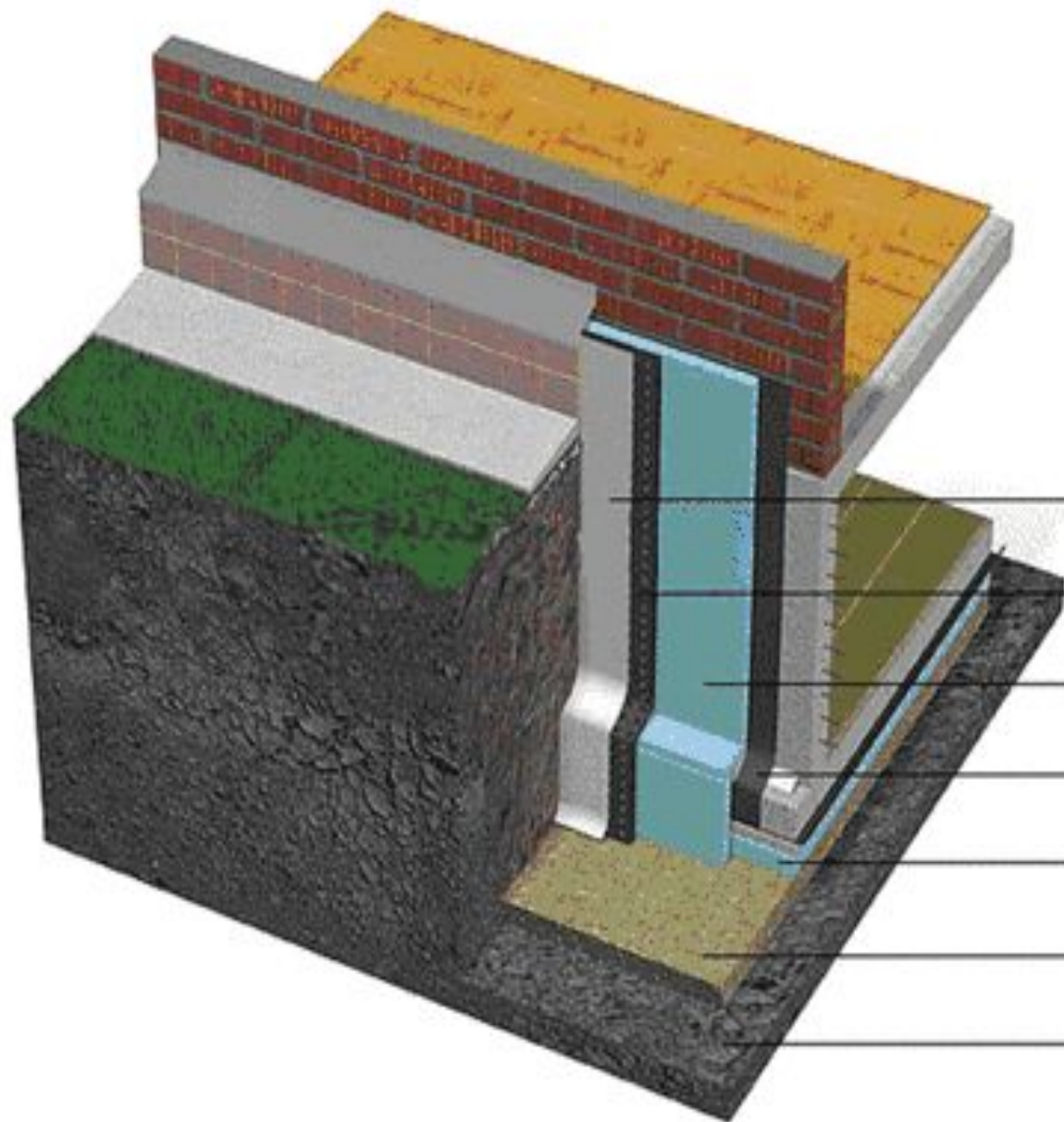


Окрасочная гидроизоляция



Окрасочная и оклеечная гидроизоляция

- ▣ Полиуретановая мастика Гиперруф 270 наносится на наружную поверхность фундамента.
- ▣ После полимеризации создается эластичную и прочную мембрану, выдерживающую усадку здания и стойкую к гниению и воздействию микроорганизмов.



Геотекстиль

Профилированная мембрана

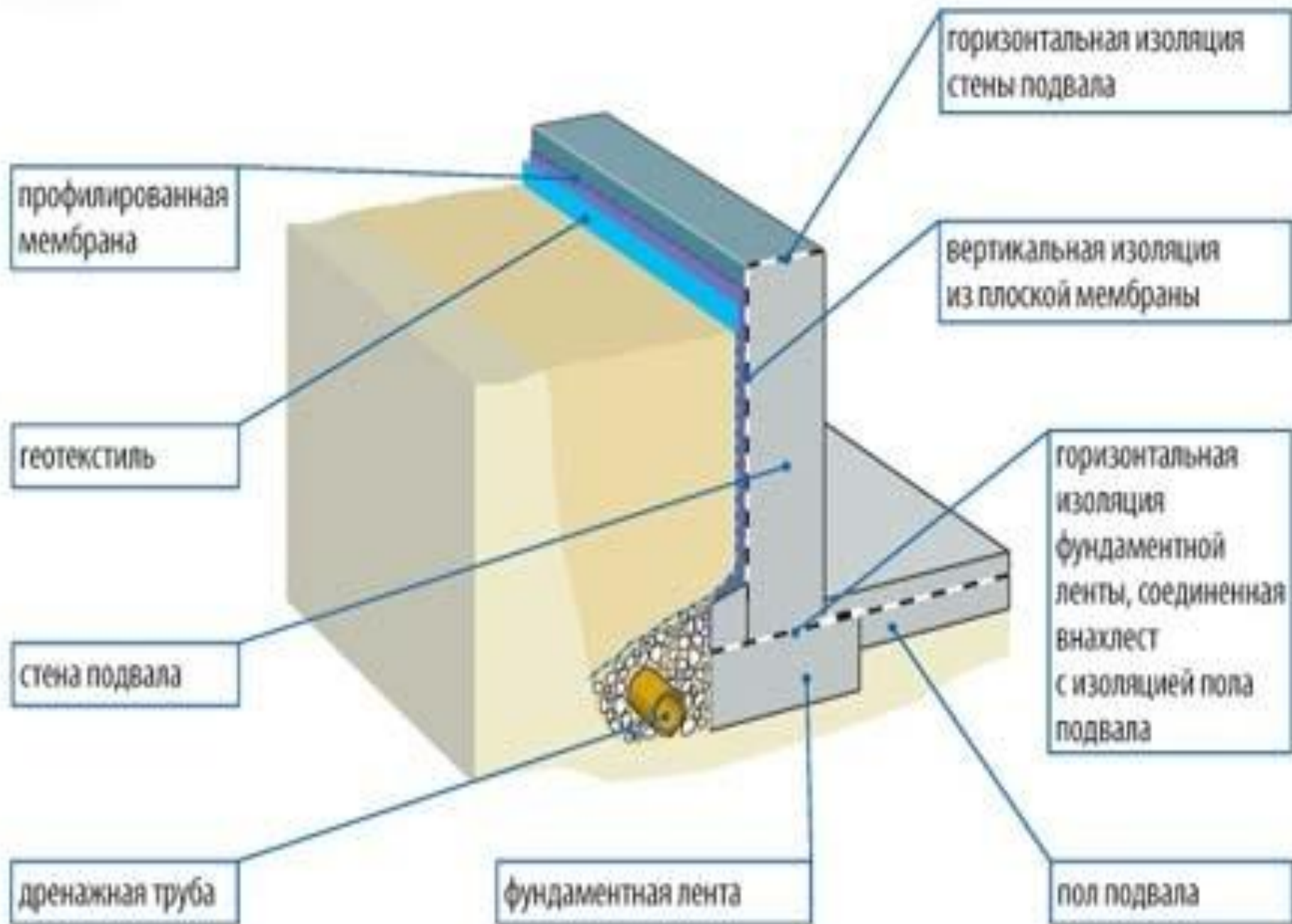
Экструдированный пенополистирол

Битумно-полимерная мембрана

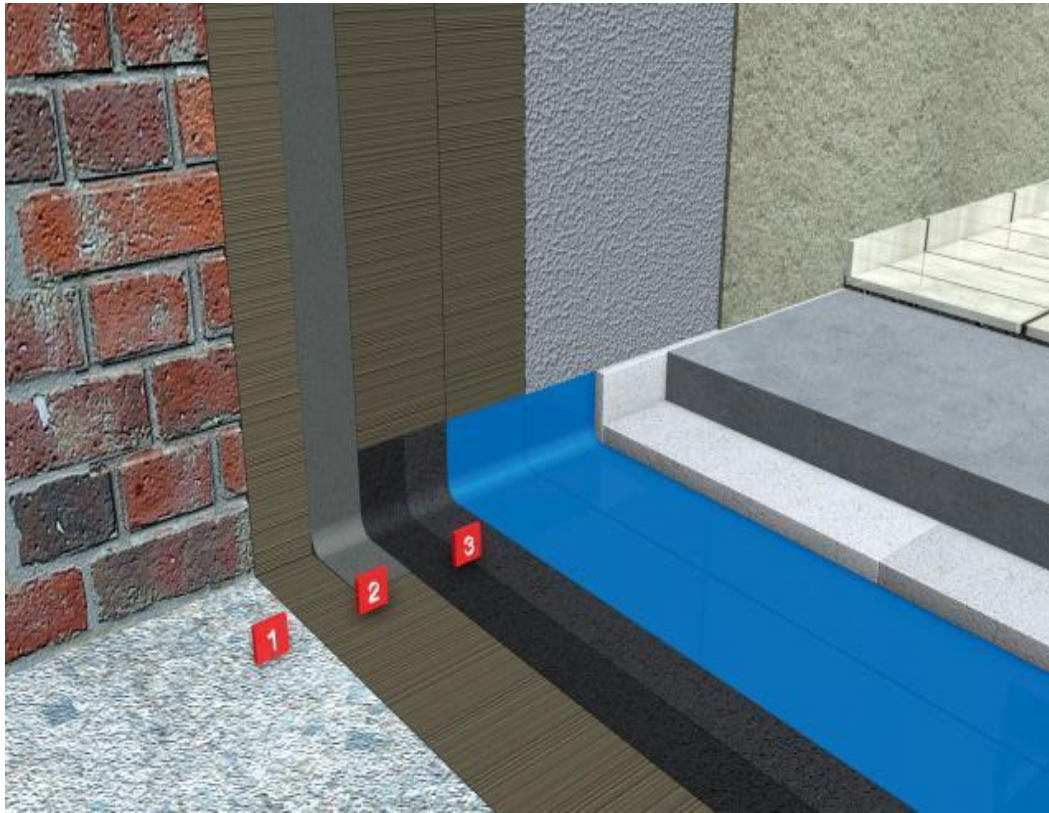
Экструдированный пенополистирол

Песчаная подушка

Нетронутый грунт

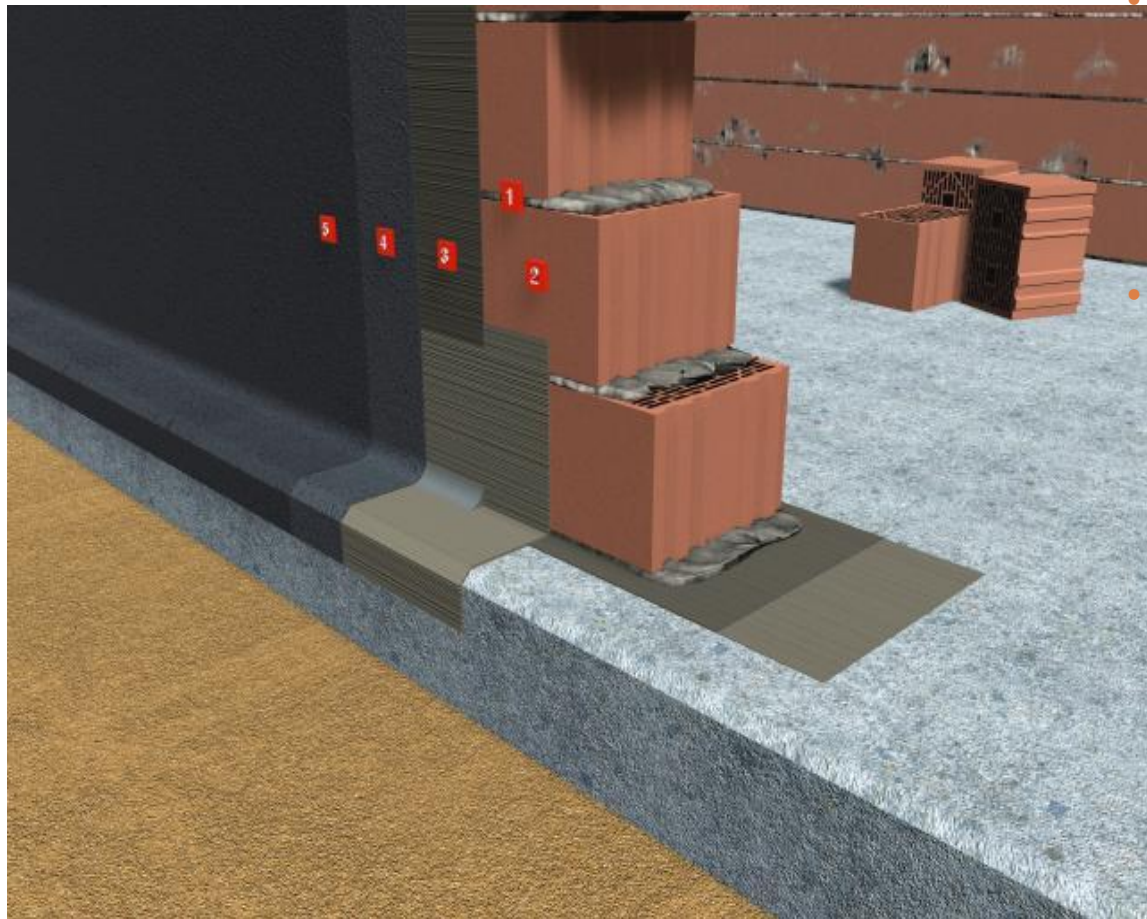


Внутренняя гидроизоляция при укладке плитки



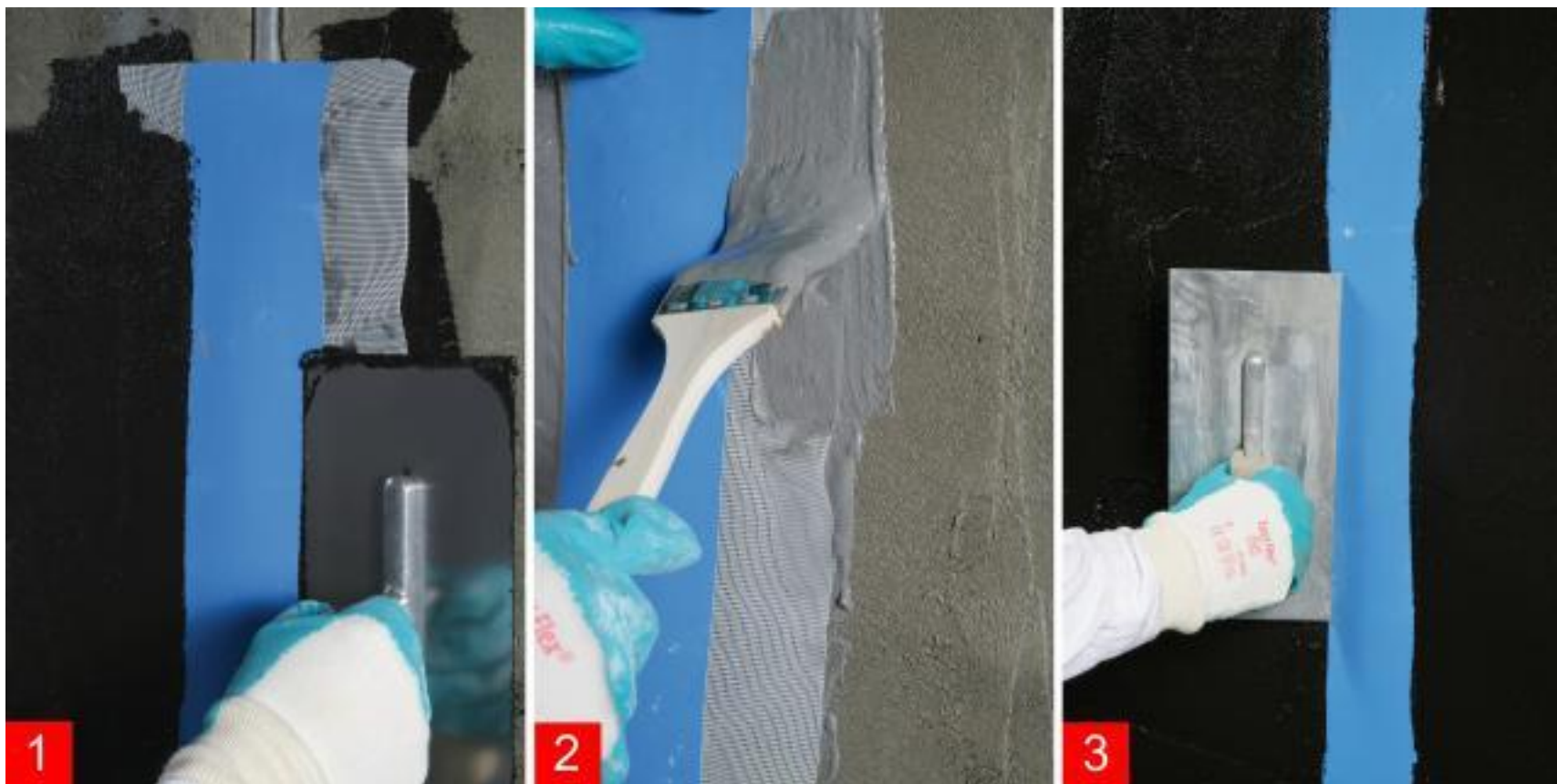
- 1 – грунтование с Kiesol; 2 – адгезионный слой Sulfatexschlamme; 3 – нанесение битумной гидроизоляции Profi Baudicht 1K

Битумная гидроизоляция



- 1 – выравнивание;
- 2 – грунтование с Remmers Kiesol;
- 3 – дополнительно е шламование;
- 4 – первый гидроизолирующий слой;
- 5 – второй гидроизолирующий слой

Заделка и герметизация швов



Гидроизоляция мест провода коммуникаций



Гидроизоляция мест провода коммуникаций

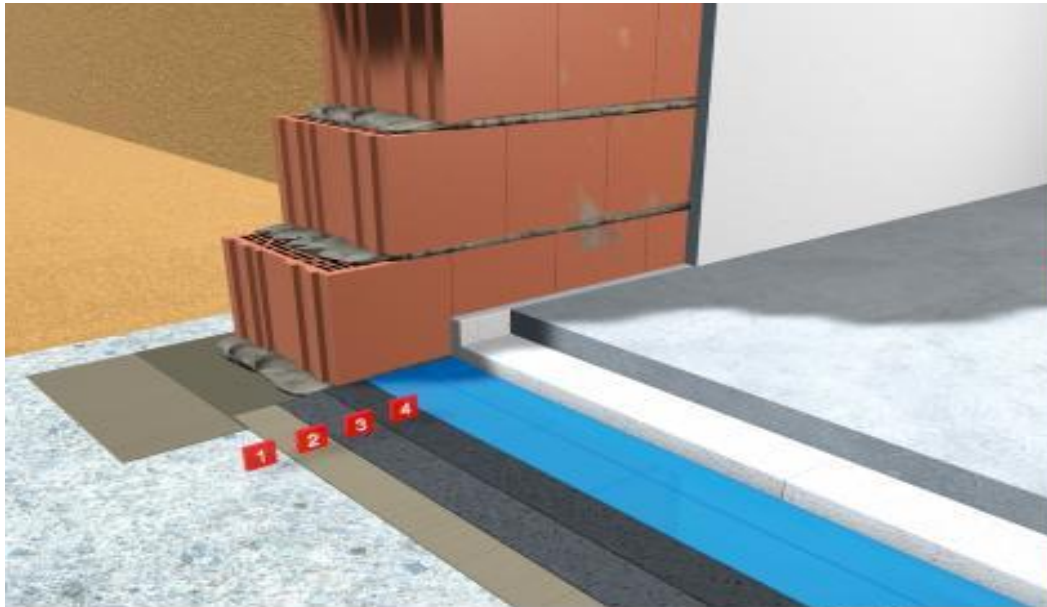


- Клей наносится на фланец и на основание

Установка частей фланца на трубу



Битумная гидроизоляция плиты основания



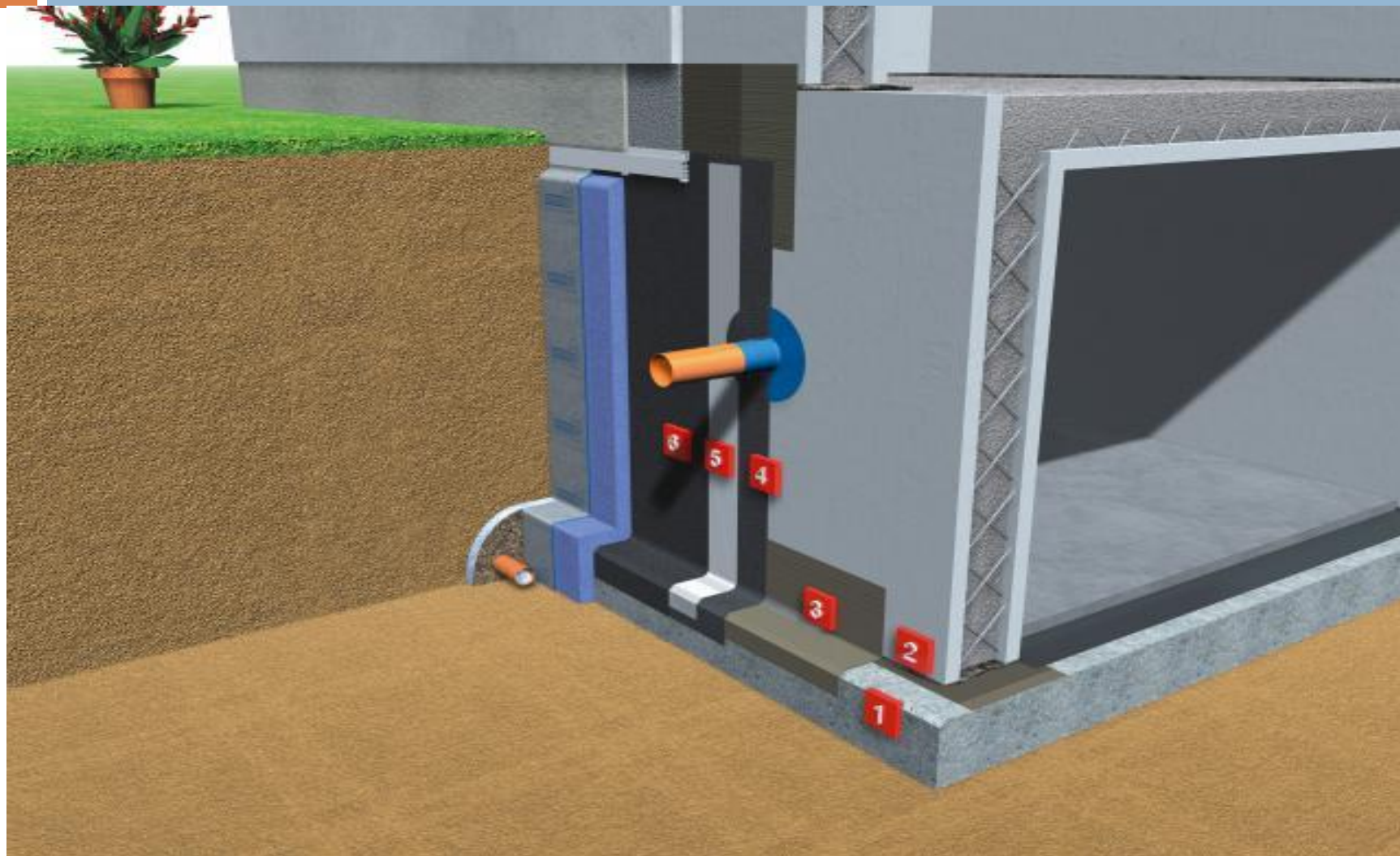
Гидроизоляция выступов кладки



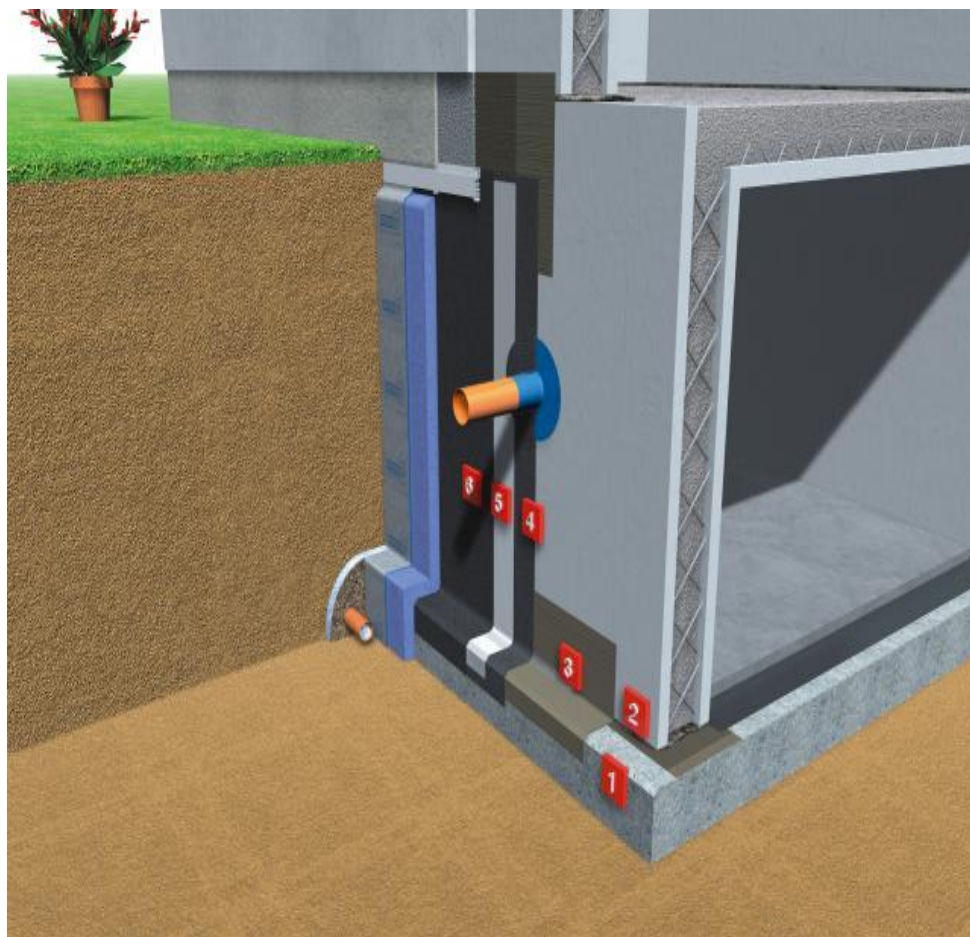
Последовательность работ

- *1 – подготовка основания;*
- *2 – грунтование;*
- *3 – нанесение адгезионного слоя;*
- *4, 5 – формирование и выравнивание выкружки;*
- *6 – грунтование с применением Kiesol;*
- *7, 8 – нанесение первого и второго гидроизолирующего слоя*

Гидроизоляция бетонных конструкций



Последовательность работ



1 – предварительная обработка;

2 – заполнение шва примыкания к плите;

3- формирование выкружки;

4 – первый гидроизолирующий слой;

5 – второй гидроизолирующий слой;

6 – битумная гидроизоляция по всей поверхности

Защита против капиллярно поднимающейся влаги



Инъектирование без применения избыточного давления:

- *Последовательность работ:*
- *1 – грунтование Remmers Kiesol;*
- *2 – нанесение адгезионного слоя Remmers Sulfatexschlaemme;*
- *3 – выравнивание с помощью гидроизолирующей шпатлевки;*
- *4 – сверление отверстий;*
- *5 – продувка отверстий;*
- *6 – инъектирование Remmers Kiesol с помощью напорных картриджей;*
- *7 – инъекции Remmers Kiesol распылителем с широкоструйным соплом;*
- *8 – запечатка отверстий Remmers Bohrlochsuspension;*
- *9 – гидроизоляция зоны инъектирования*

Инъе́ктирование при наличии полостей



- 1 – заполняется суспензией;*
- 2 – протыкание в суспензии канала для инъекции;*
- 3 – инъе́ктирование стен*

I Предварительная сушка СТЕНЫ



- 1 – монтаж оборудования;*
- 2 – подключение к пакерам;*
- 3 – выход влаги*

Сквозное инъе́ктирование

