

**Обобщающий урок по разделу:
Технология выполнения
штукатурных работ**



У строителя забот невпроворот, -
Потому что, то и дело что-то строит, -
То — больницу, то — детсадик, то —
завод,
Там и тут — все под фундамент землю
роют.
И зимою стылой, и палящим летом
У строителей горячая пора.
Под дождем унылым и под ветром,
Каждый день, без выходных, с утра.
Но растут дома и крепнут этажи,
Жизнь кому-то с каждым годом
улучшая,
«Человек достойно должен жить!» -
Заповедь строителя такая.

Дизайн жилого помещения



Виды отделочных работ

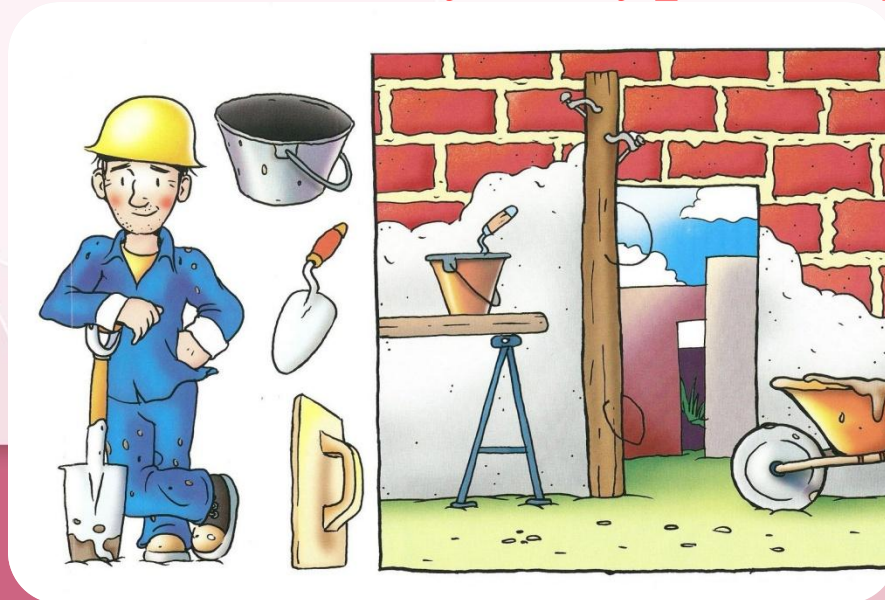


Тема программы: 1.3

«Оштукатуривание поверхностей различной степени сложности»

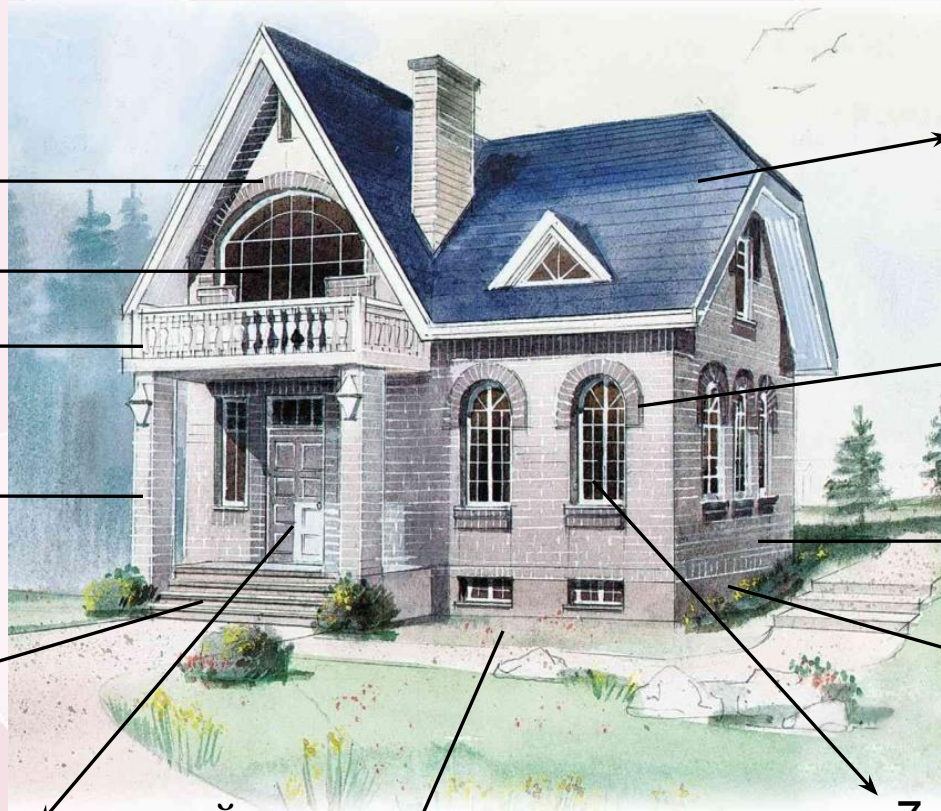
Тема занятия:

Обобщающий урок по разделу ПМ-1 Выполнение штукатурных работ





Элементы зданий



фронтон 4

мансарда 10

балкон 3

колонна 2

лестница 12

6
дверной
проем

5
отмостка

9
кровля

1
сандрик
1

8
стена

1
цоколь

7
оконный проем

Виды растворов

| № п\п | Раствор | Компонент |
|-------|---------------------|----------------------|
| 1. | Цементный раствор | Цемент, песок, вода |
| 2.. | Глиняный раствор | Глина, песок, вода |
| 3. | Известковый раствор | Известь, песок, вода |





www.kalidownload.com

**Как называются горизонтальные ограждения
зданий, делящие его на этажи**

- а) стены;
- б) перекрытия;
- в) лестницы

Правильный ответ:

б) перекрытия



Из сколько слоев состоит простая штукатурка

- а) один;
- б) два;
- в) три

Правильный ответ:

б) два



Какой из перечисленных инструментов служит для затирки штукатурки

- а) ковш;
- б) полутерок;
- в) терка;
- г) правило

Правильный ответ:

В) терка



Какие приспособления используют для работы на высоте внутри помещения?

- а) люльки;
- б) подмости;
- в) вышки

Правильный ответ:

б) подмости



Какой из строительных материалов является вяжущим

- а) глина
- б) песок
- в) известь
- г) вода

Правильный ответ:

- а) глина*
- в) известь*



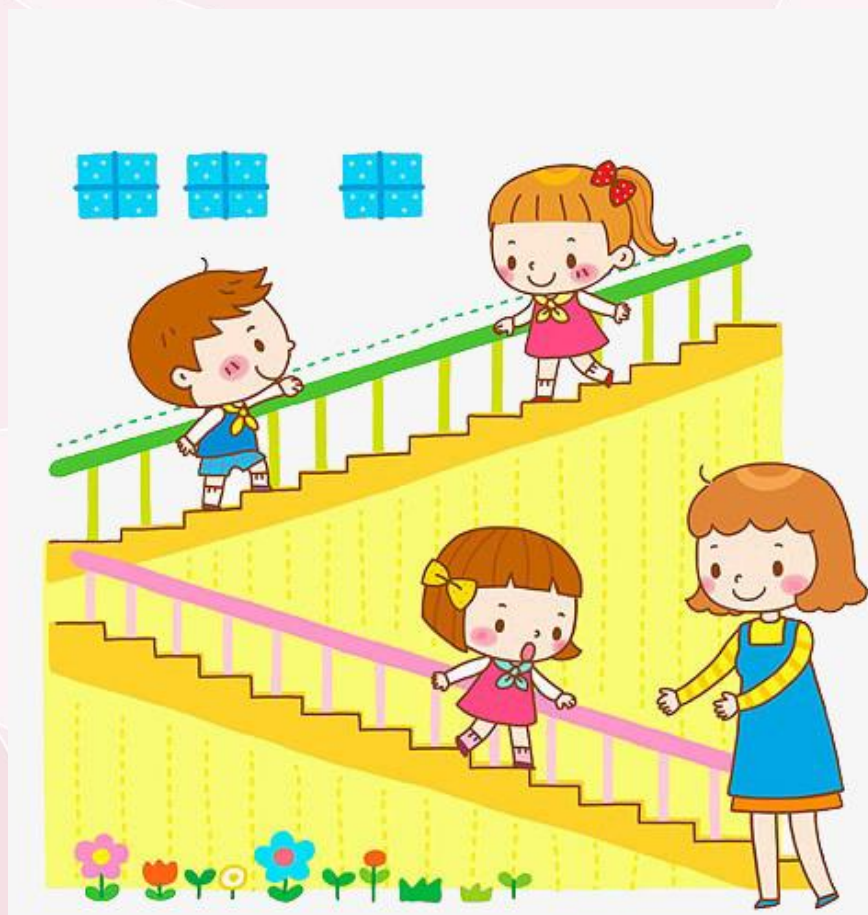
Исключи ненужное

- Элементы здания: *дверной проем, оконная рама, усенок, пилястра, сандрик.*
- Виды штукатурки по качеству: *улучшенная, простая, сложная, высококачественная*
- Слои штукатурного намета: *обрызг, затирка, грунт, накрывка.*
- Инструменты для нанесения раствора: *сокол, отрезовка, полутер, кельма.*
- Контрольные инструменты: *уровень, отвес, гладилка.*

Исключи ненужное

- Вяжущие вещества: *цемент, песок, известь, алебастр.*
- Элементы здания: *ниша, колонна, балкон, дверное полотно.*
- Процессы: *железнение, оштукатуривание, терка, провешивание.*
- По виду вяжущих штукатурка бывает : *цементная, известковая, декоративная, известково-гипсовая, известково-глиняная*
- Рабочие инструменты: *сокол, ковш, мастерок, рулетка.*

Подбери пару



Анаграммы

ПЧИРИК

КИРПИЧ

ТЕСОВ

ОТВЕС

ВОРЕНЬУ

УРОВЕНЬ

Анаграммы

РОТВАРС

РАСТВОР

ТЕМЕНЦ

ЦЕМЕНТ

КАРЕТ

ТЕРКА

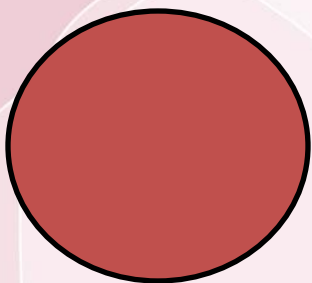
Анаграммы

КОМАРЕТС МАСТЕРОК

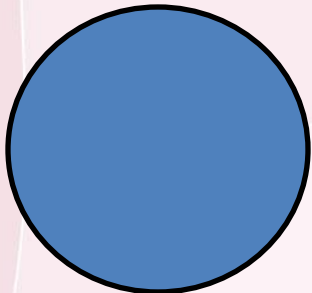
ПИЛОВАР ПРАВИЛО

РУДАЧАБ БУЧАРДА

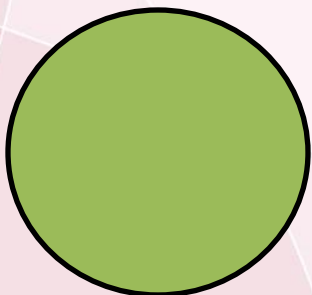
Оцени себя



ОТЛИЧНО



хорошо



удовлетворительно

Домашнее задание:

Подготовить сообщение на тему
«Подготовка деревянных поверхностей
под оштукатуривание »

**Решать, работать можно
вечно.**

**Вселенная ведь
бесконечна.**

**Спасибо всем нам за урок,
А главное, чтоб был он
впрок!**