

Липецкая область

г.Елец

2017

*Мастер – класс*

*Тема: «Техническое моделирование»*

Боева Оксана Вячеславовна,  
учитель технологии

# Комплект заданий для работы по моделированию на олимпиаде включает:

1. Задание, эскиз, описание модели.
2. Чертеж основы (цветной лист бумаги)
3. Контроль практического задания
4. Результат моделирования

# Материалы для работы:

1. Цветная ксероксная бумага
2. Клей – карандаш
3. Ножницы
4. Масштабная линейка
5. Простой карандаш

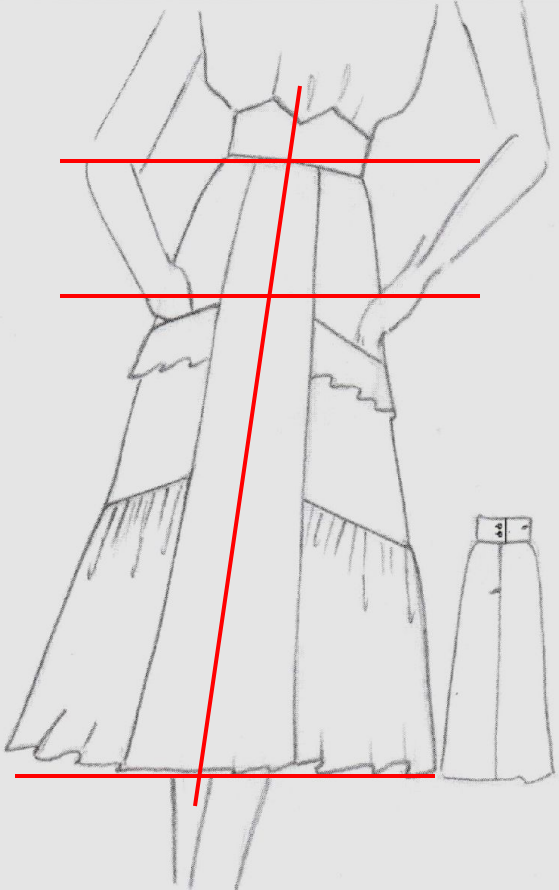
# Этапы выполнения моделирования

1. Внимательно изучить эскиз модели.
2. Нанести на эскизе конструктивные линии (линию талии, линию бедер, линию низа, середину переда).
3. Определить, на каких участках необходимо сделать изменения, чтобы получить модель, соответствующую эскизу.
4. Нанести на чертеж основы конструкции модельные изменения.
5. Оформить готовую выкройку.

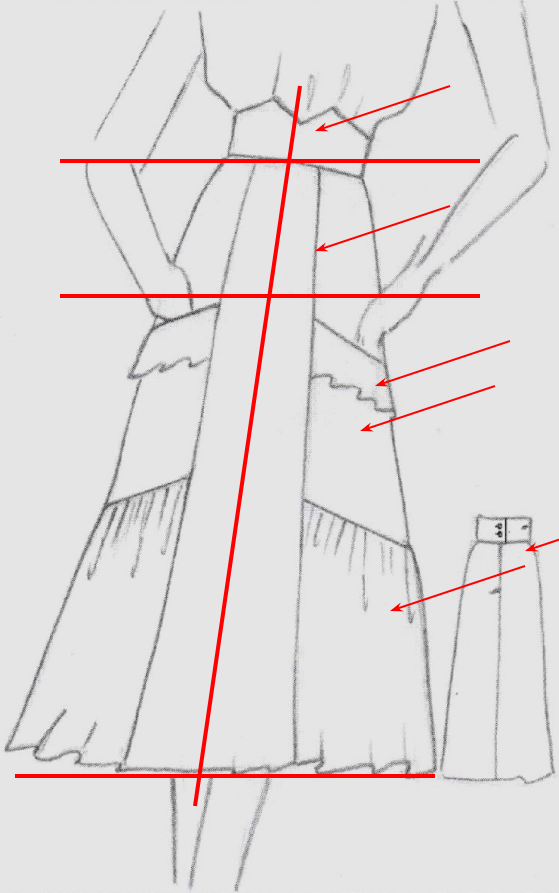
# 1. Изучить эскиз модели. Внимательно прочитать описание модели.

Эскиз	Описание модели
	<p>Юбка из легкой ткани расклешена к низу.</p> <p>На переднем полотнище юбки вертикальные рельефы.</p> <p>На боковых деталях переднего полотнища юбки расположены карманы. Верхний срез карманов оформлен воланом.</p> <p>Отрезная нижняя часть боковой части переднего полотнища имеет расклешение и сборку.</p> <p>Линия талии оформлена фигурным притачным поясом.</p> <p>Застежка «молния» в среднем шве заднего полотнища юбки.</p>

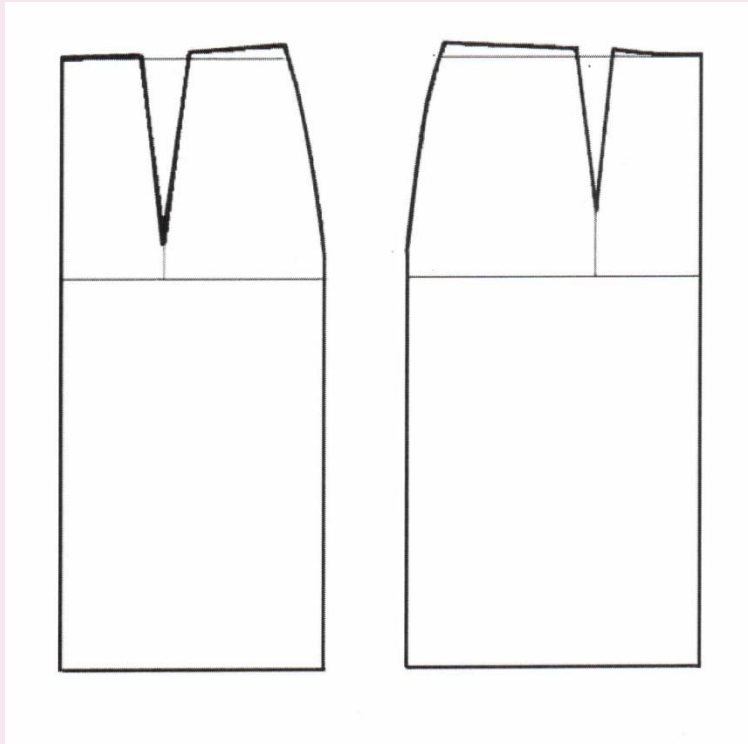
## 2. Нанести на эскизе конструктивные линии (линию талии, линию бедер, линию низа, середину переда).

Эскиз	Описание модели
 A fashion sketch of a dress with a fitted bodice and a flared skirt. The sketch includes a vertical red line down the center front, two horizontal red lines across the chest and waist, and a horizontal red line at the hem. To the right of the main sketch is a smaller sketch of a skirt detail with a waistband and a zipper.	<p>Юбка из легкой ткани расклешена к низу.</p> <p>На переднем полотнище юбки вертикальные рельефы.</p> <p>На боковых деталях переднего полотнища юбки расположены карманы. Верхний срез карманов оформлен воланом.</p> <p>Отрезная нижняя часть боковой части переднего полотнища имеет расклешение и сборку.</p> <p>Линия талии оформлена фигурным притачным поясом.</p> <p>Застежка «молния» в среднем шве заднего полотнища юбки.</p>

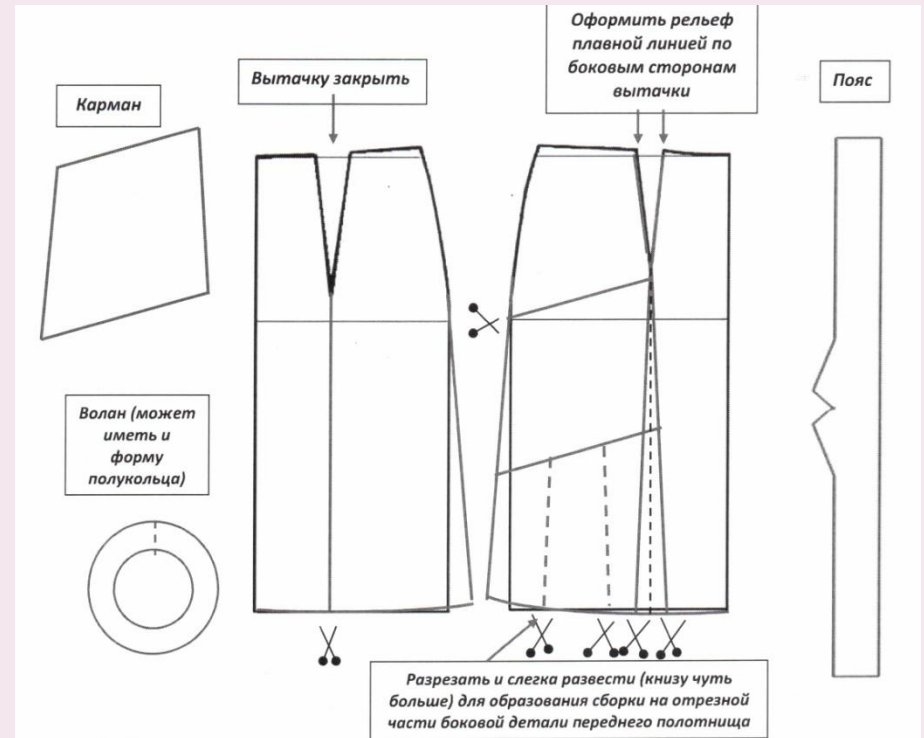
### 3. Определить, на каких участках необходимо сделать изменения, чтобы получить модель, соответствующую эскизу.

Эскиз	Описание модели
	<p>Юбка из легкой ткани расклешена к низу.</p> <p>На переднем полотнище юбки вертикальные рельефы.</p> <p>На боковых деталях переднего полотнища юбки расположены карманы. Верхний срез карманов оформлен воланом.</p> <p>Отрезная нижняя часть боковой части переднего полотнища имеет расклешение и сборку.</p> <p>Линия талии оформлена фигурным притачным поясом.</p> <p>Застежка «молния» в среднем шве заднего полотнища юбки.</p>

## Чертеж основы конструкции

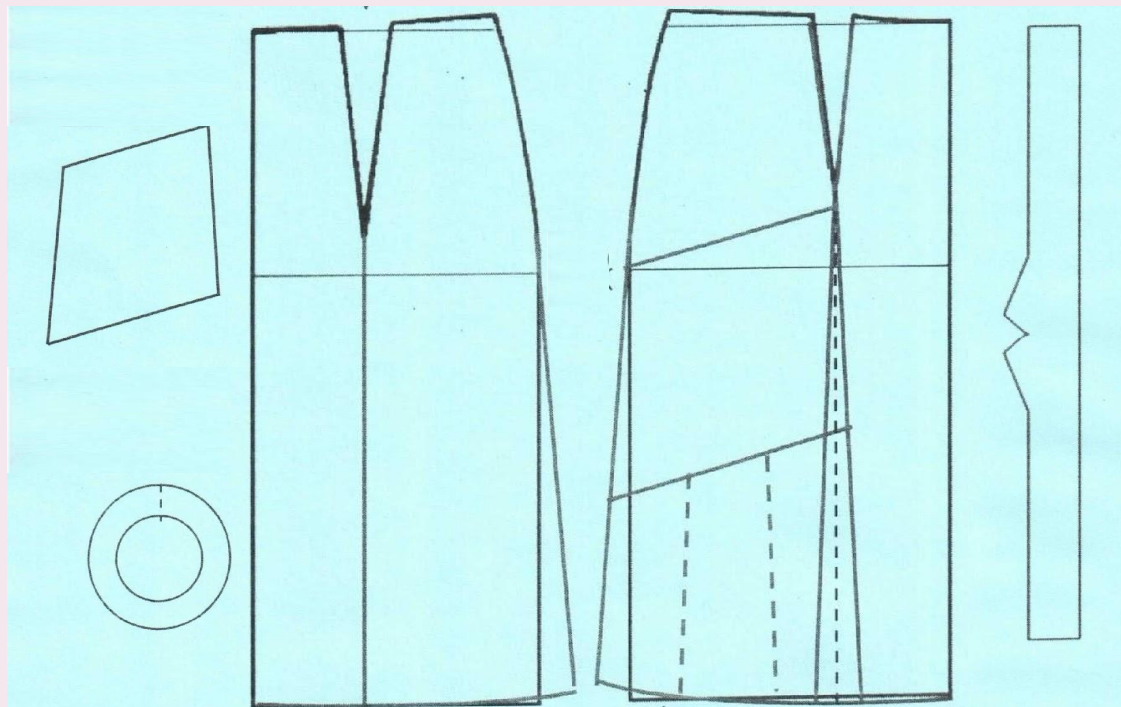


## 4. Нанести на чертеж основы конструкции модельные изменения.



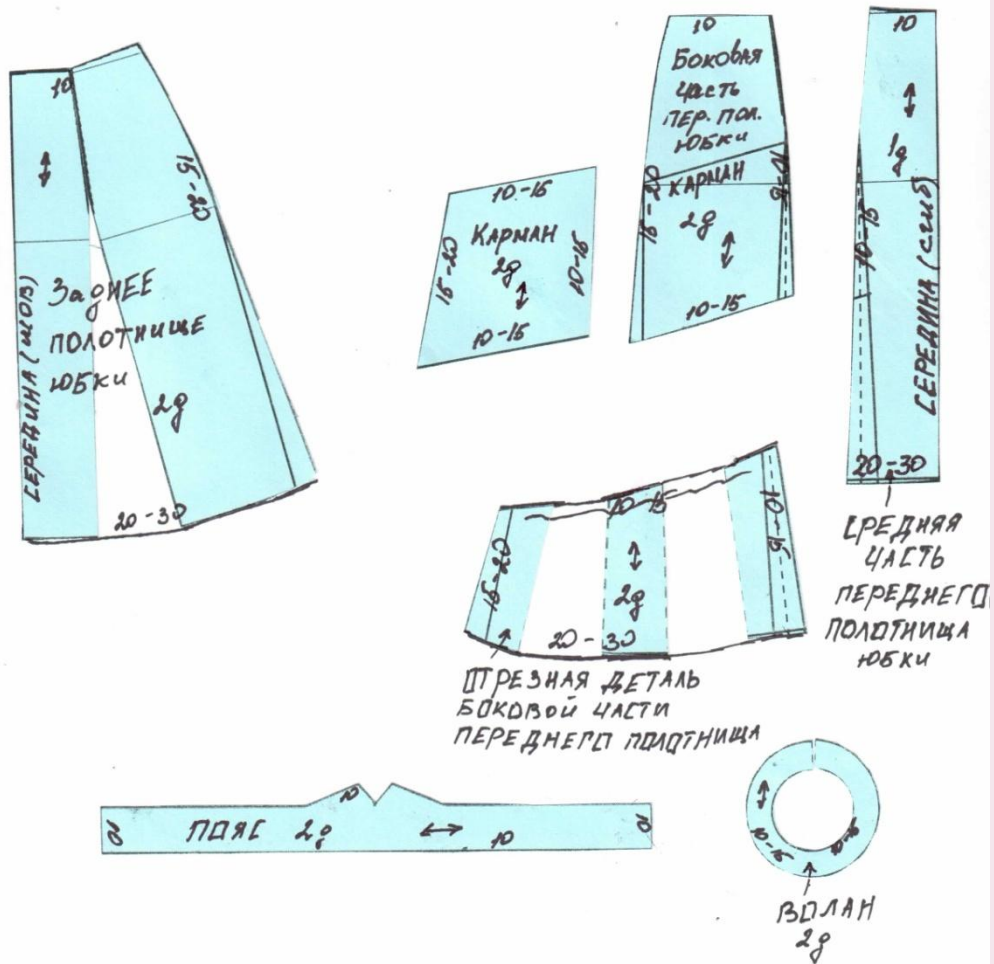


5. На цветную ксероксную бумагу переносим основу с изменениями.  
Достраиваем пояс и волан.



# Результат моделирования

Результат моделирования (приклеить готовые выкройки модели)



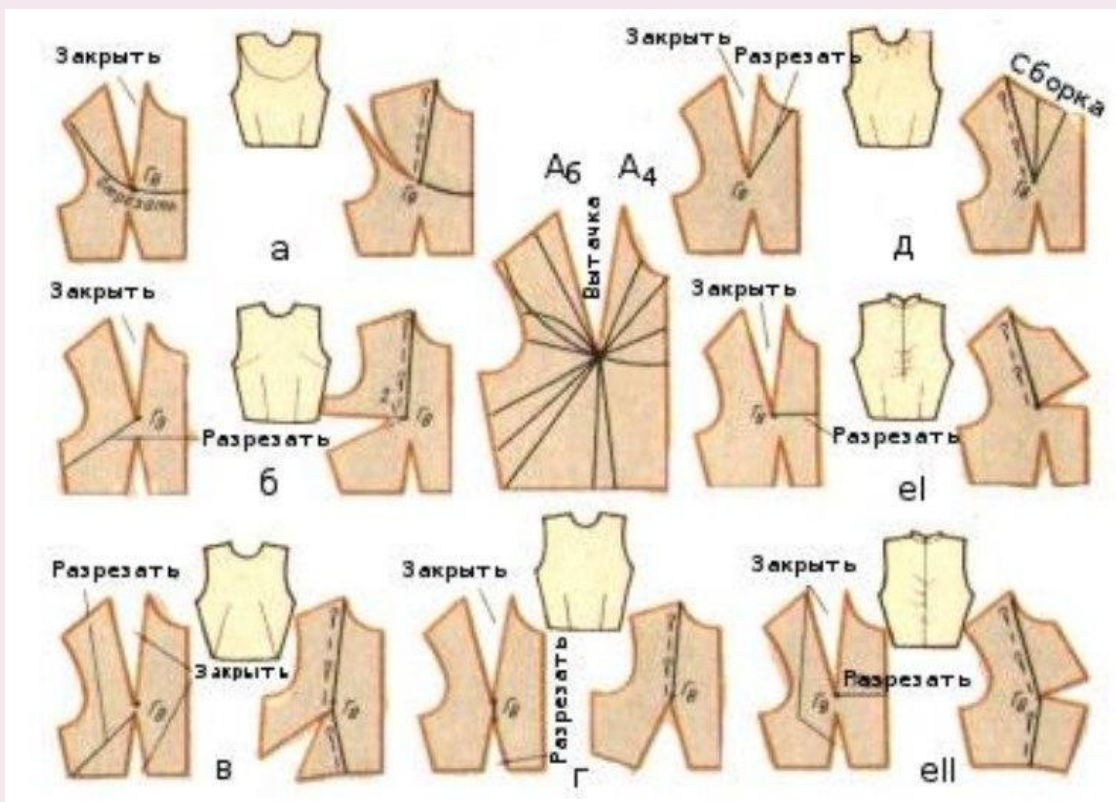
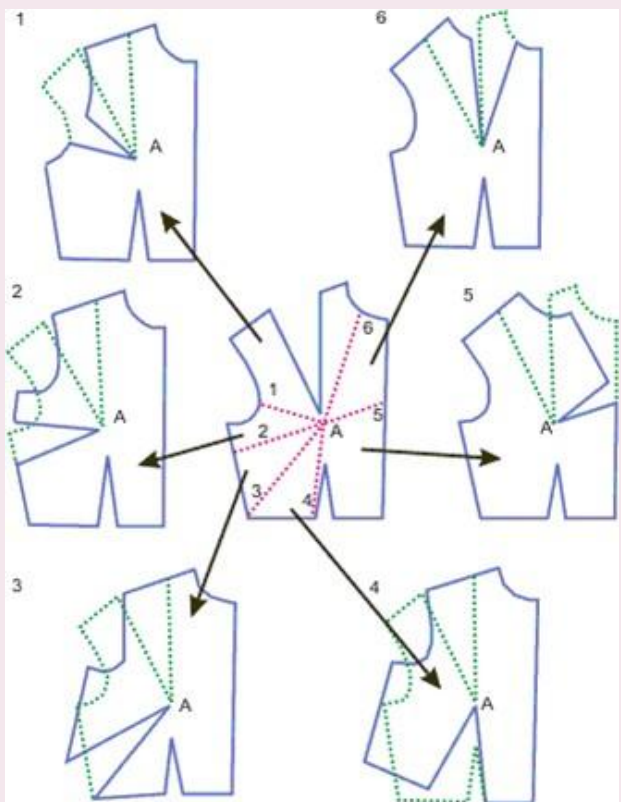
# Банк презентаций

Моделирование юбки

## Приложения

Схема «Перенос вытачек в плечевом изделии»

# Перенос вытачек в плечевом изделии



# Используемая литература

1. А.Т. Труханова «Основы швейного производства» Москва «Просвещение» 1989
2. Р.А. Батуева «Учись шить» Владивосток  
Издательство Дальневосточного университета  
1993