

**«Перспективная начальная школа» 4  
класс**

# **Знакомство с вышивкой простым крестом. Урок 21**



**ПРЕЗЕНТАЦИЯ  
СОСТАВЛЕНА  
ПО МАТЕРИАЛАМ  
ИНТЕРНЕТА УЧИТЕЛЕМ  
НАЧАЛЬНЫХ КЛАССОВ  
МБОУ «СОШ № 24» Г.  
КЕМЕРОВО  
АКСЁНОВОЙ В.Я.**



В нашей стране с древних времён  
вышивкой украшали одежду,  
обувь, конскую сбрую, жилище,  
предметы быта.



1280 x 851 (458 KB)





К 13 - 15 годам  
крестьянские девочки  
должны были  
приготовить себе  
приданое: вышитые  
скатерти, подзоры,  
головные уборы,  
полотенца.

Перед свадьбой  
устраивали публичный  
показ приданого как  
свидетельство  
трудолюбия и  
мастерства невесты.  
Невеста одаривала  
родственников жениха  
своими изделиями.



В христианские времена появился обычай украшать вышитыми полотенцами иконы, зеркала и окна.



Крест – один из самых лёгких для освоения видов вышивок.

Крестом без труда вышиваются интересные геометрические узоры.



В России вышивка крестом по канве стала повсеместно развиваться после 1812 г., когда из-за границы хлынули разнообразные европейские рисунки и узоры.

Цветные счётные схемы в России стали выпускаться во второй половине 19 века, поэтому больше не было необходимости вручную раскрашивать рисунки.

В наше время интерес к вышиванию крестом по канве возрос после Великой Отечественной войны. Вышивкой крестом украшали и украшают детскую и женскую одежду, а также предметы быта: занавеси на окна, салфетки, скатерти, наволочки, панно, полотенца, фартуки, сумки.



- **Вышивка-это техника украшения изделий различными стежками из ниток.**
- **Вышивка крестом – вид вышивания; это способ вышивания рисунка на канве с помощью иглы и цветных нитей мулине, используется техника в полный крест или полукрест.**



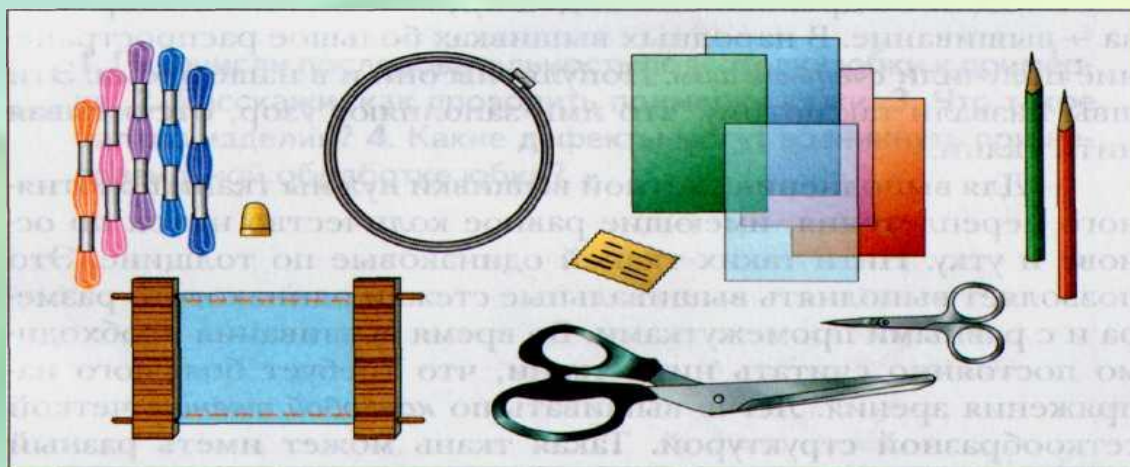
# МАТЕРИАЛЫ И ОБОРУДОВАНИЕ



Канва



Нитки



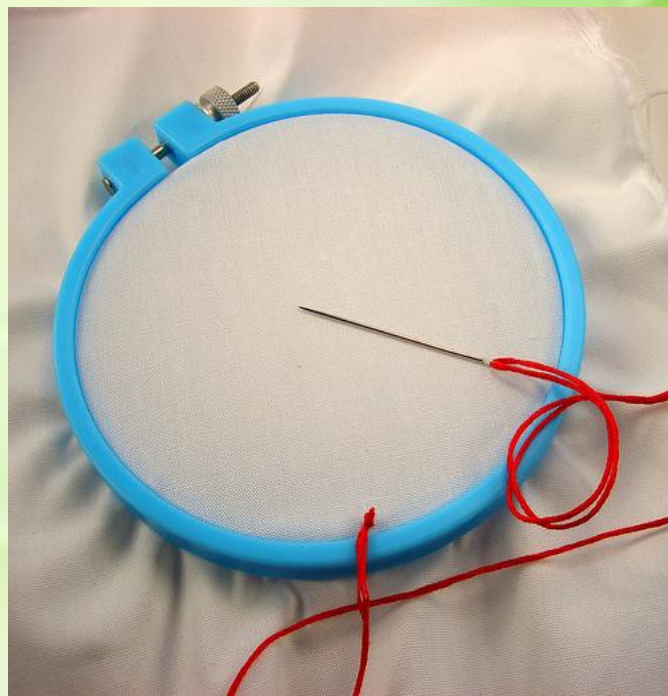
Иглы  
Напёрст  
ок  
Ножниц  
ы  
Пяльцы





# ПЯЛЬЦЫ

*Пяльцы* равномерно натягивают ткань с целью нанесения на неё ровных стежков. Они могут быть круглые, овальные, квадратные с закруглёнными углами и прямоугольные. Удобнее для работы пользоваться пяльцами с регулировочным винтовым зажимом.



# ВАРИАНТЫ ПЯЛЕЦ



Рамочные пяльцы

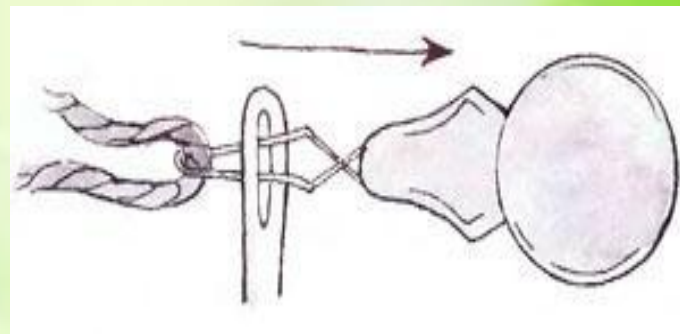


Круглые  
пяльцы



# НИТКОВДЕВАТЕЛЬ

*Для начала вденем нитку в иглку:* если нитка плохо проходит в ушко иглы, надо воспользоваться нитковдевateлем. Если его нет, можно использовать тонкую проволоку, предварительно перегну её пополам.



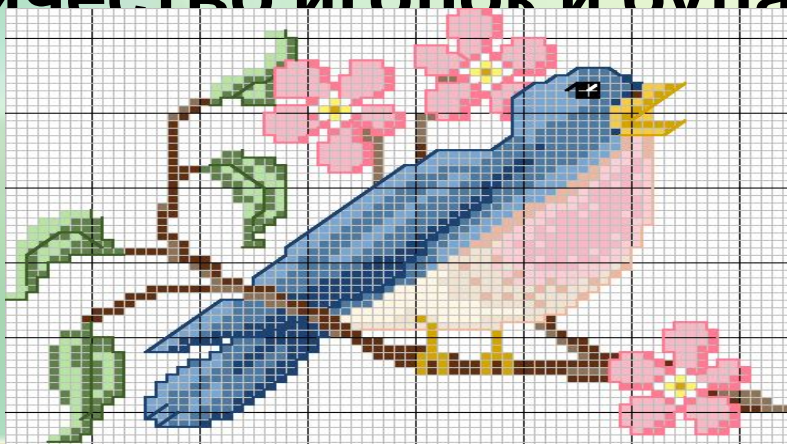
# *Техника безопасности*

**1 Требования безопасности перед началом занятий.**

**1.1 Хранить рукоделие в специальном пенале или шкатулке.**

**1.2 Хранить иголки и булавки в игольнице.**

**1.3 Не приносить на урок большое количество иголок и булавок.**



## **2. Требования безопасности во время занятий**

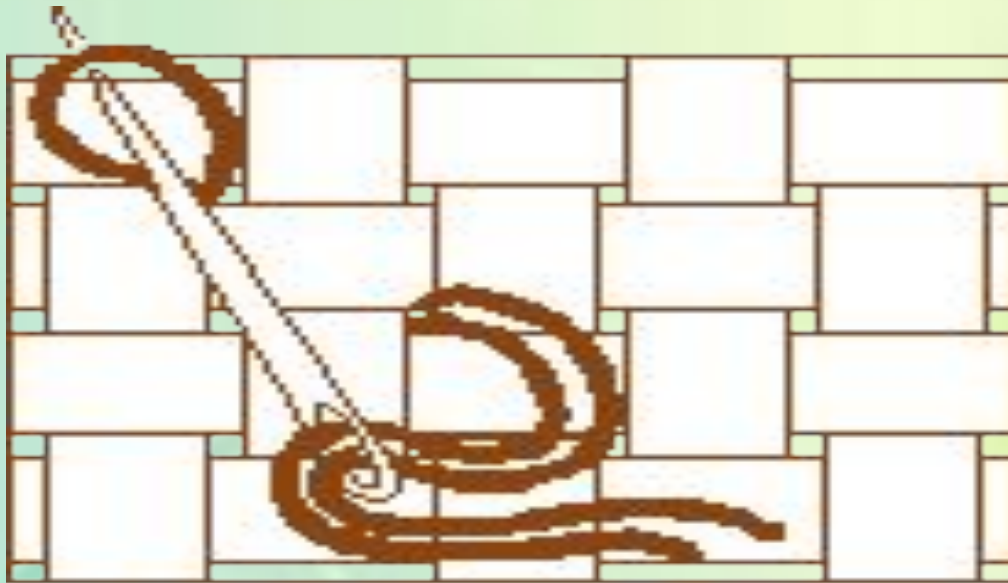
- 2.1. Бережно относиться к своей работе и инструментам для работы.**
- 2.2. Не брать иголки, булавки, спицы и крючки в рот, не вкалывать их в одежду.**
- 2.3. Для шитья и вышивки вдевать в иглу нить не длиннее локтя.**
- 2.4. Во время перерыва в работе вкалывать иголки и булавки в игольницу, ножницы класть на стол с сомкнутыми лезвиями.**
- 2.5. Передавать ножницы друг другу только сомкнутыми лезвиями кольцами вперед.**
- 2.6. Следите за тем, чтобы ножницы не падали на пол.**
- 2.7. Не перекусывать нитку зубами и не отрывать ее руками.**



# СПОСОБЫ ЗАКРЕПЛЕНИЯ НИТКИ

## СПОСОБ № 1

- 



**Вышивка в чётное число нитей** – нитку складываем вдвое, сложенные вместе концы продевают в ушко иголки и делают первый стежок. Не вытягивая нитки из ткани до конца, пропускают в образовавшуюся петлю рабочую нитку и затягивают её.





# УЧЕБНИК С.

45



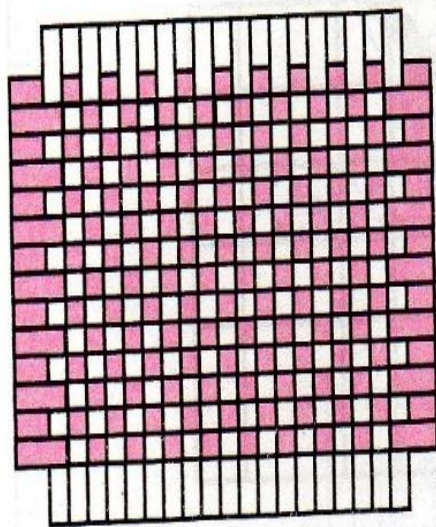


**ОФОРМЛЕНИЕ ИЗДЕЛИЙ ВЫШИВКОЙ  
ПРОСТЫМ КРЕСТОМ**

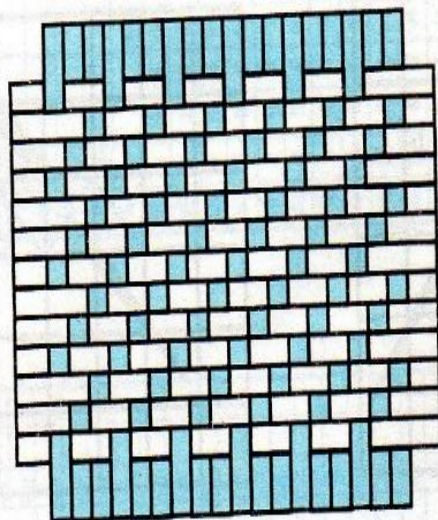




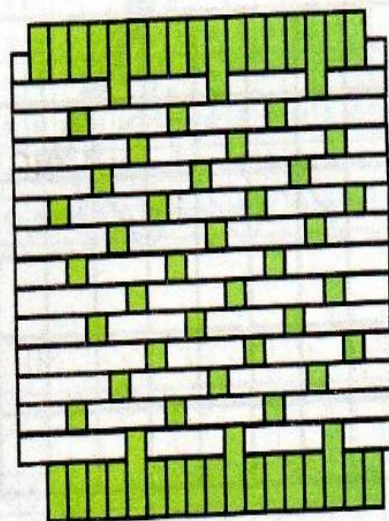
Учимся украшать изделия из ткани вышивкой на канве\*. Обсуди с соседом по парте виды переплетений нитей\* в тканях, показанные на рисунках. Определи вид переплетения канвы. Как ты думаешь, почему мы будем выполнять вышивку крестом на канве?



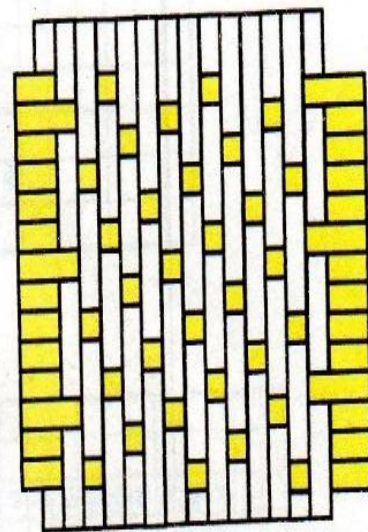
Плотняное



Саржевое



Сатиновое



Атласное



Выбери вариант изделия: салфеточка, закладка, лента для головного убора. Сделай выкройку основы изделия по чертежу. Раскрой по выкройке канву для основы.

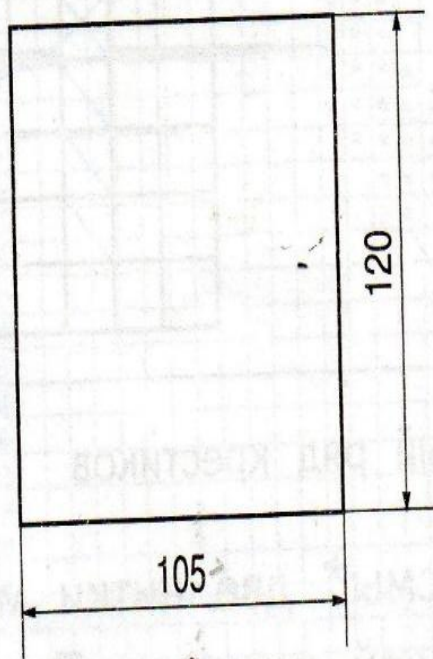


Чертёж выкройки салфетки

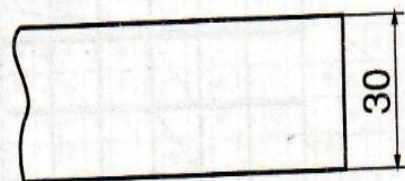


Чертёж выкройки части ленты

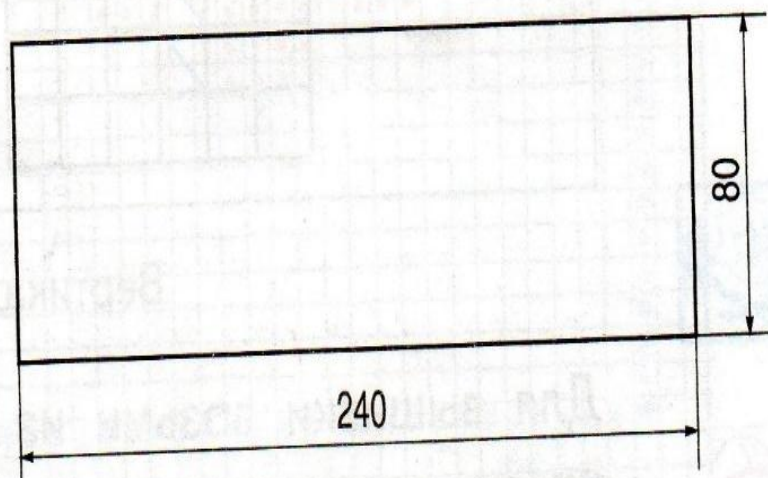
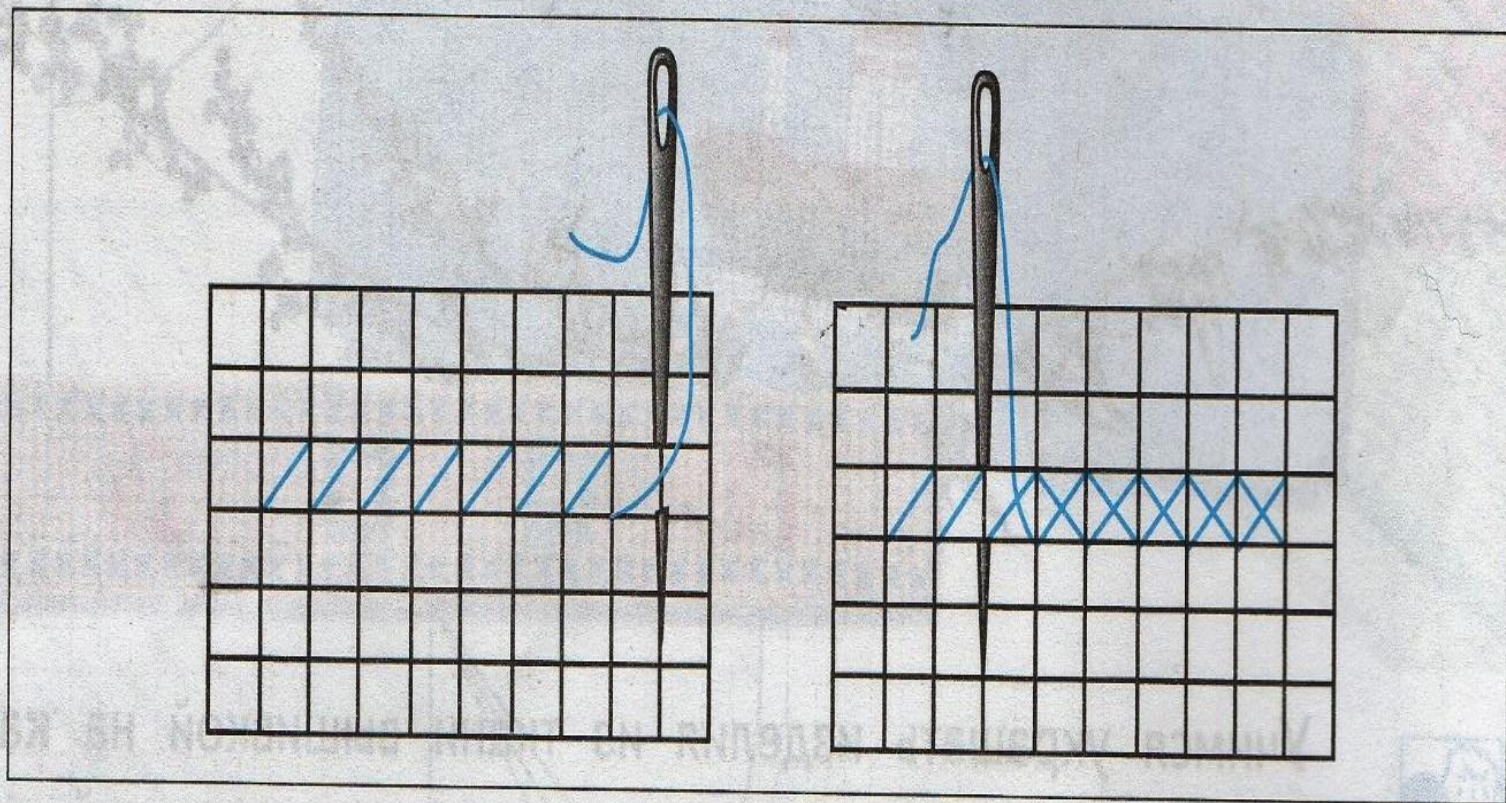


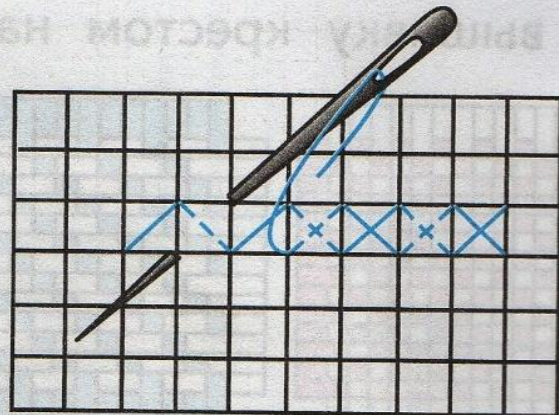
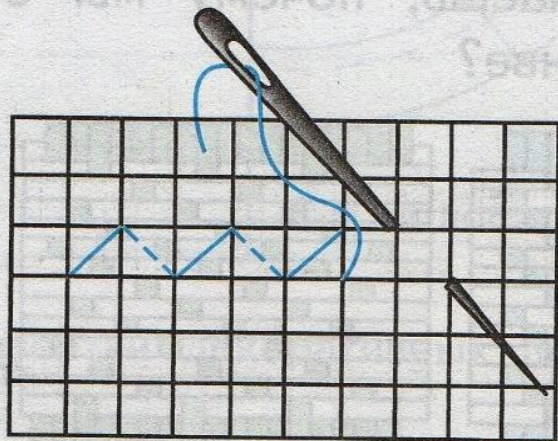
Чертёж выкройки закладки



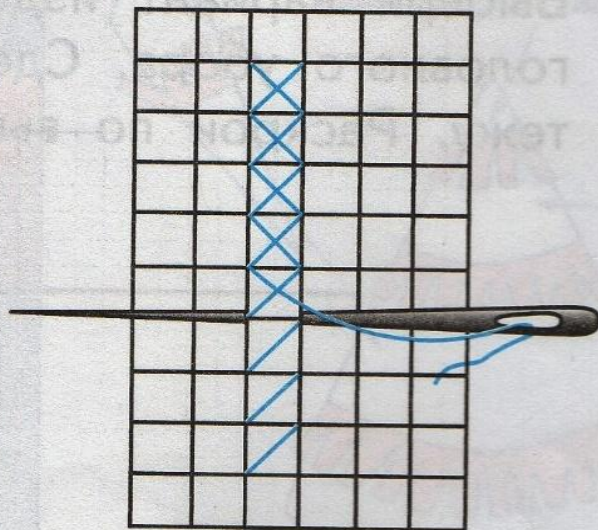
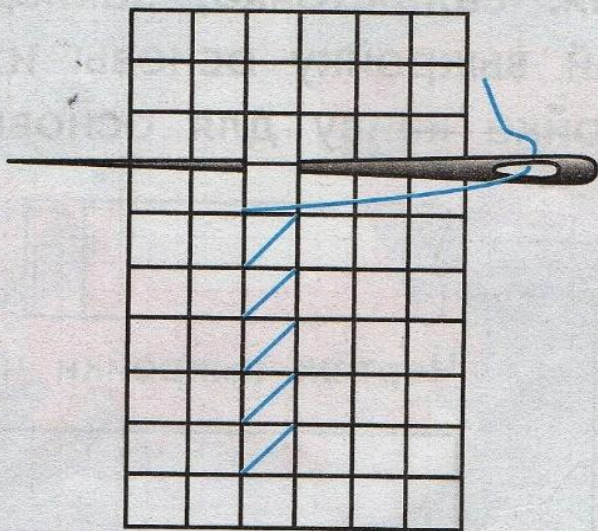
Рассмотри на рисунках приёмы выполнения простого креста. Поупражняйся в выполнении простого креста на лоскутке канвы.



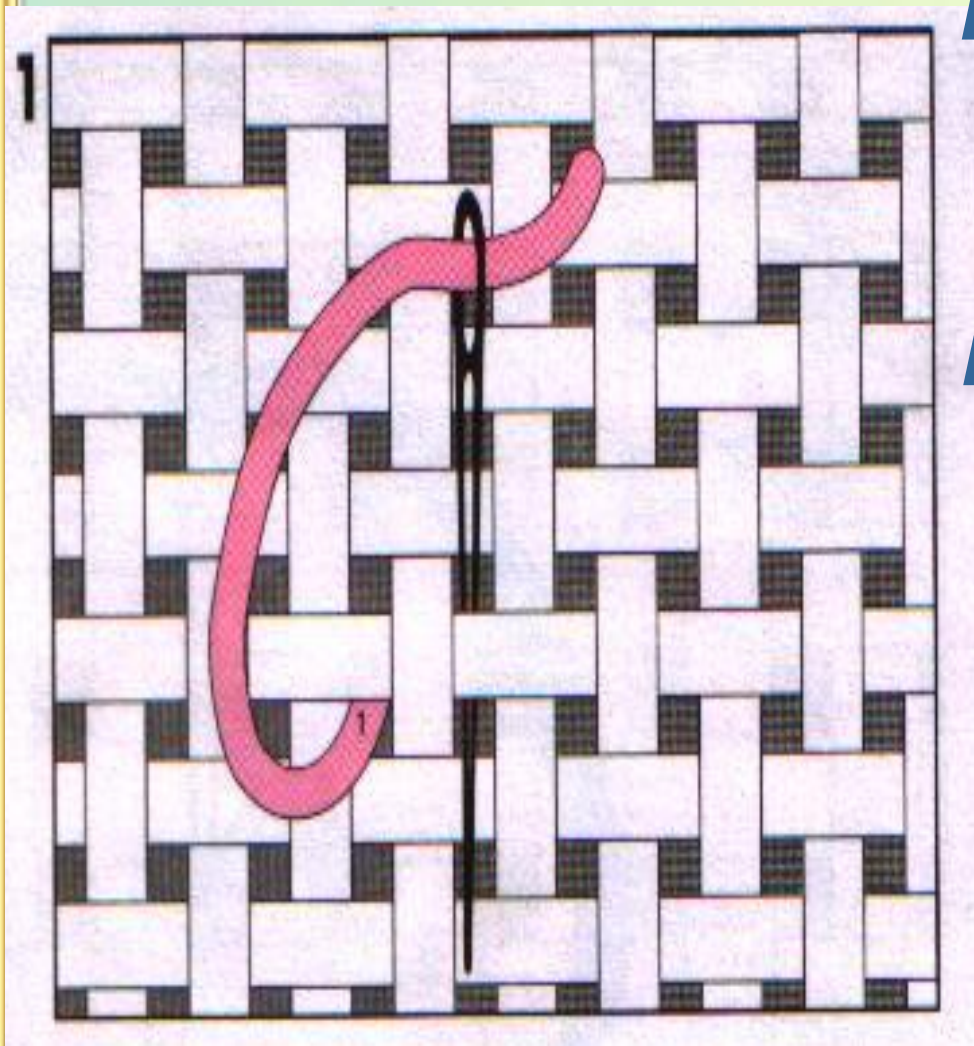
Горизонтальный ряд крестиков



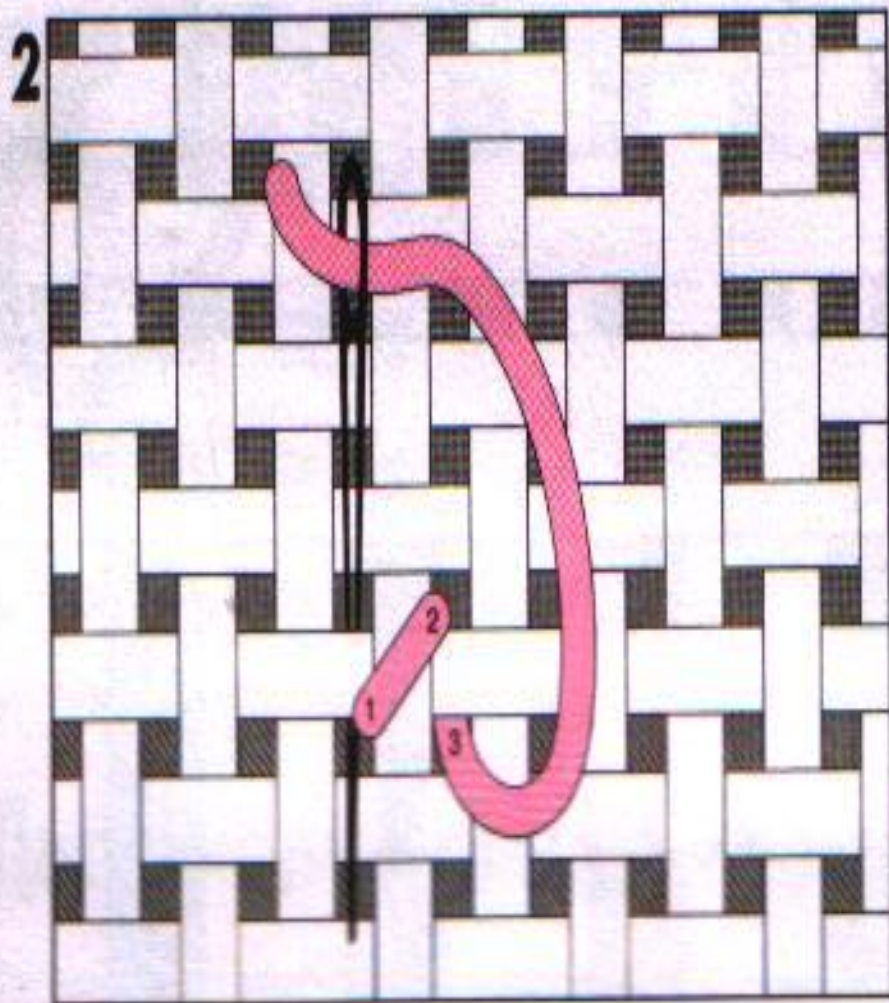
Ряд чередующихся крестиков



**Первый шаг:** Проложите первоначальны  
й косой  
стежок,  
направляя иглу  
вертикально  
сверху вниз.



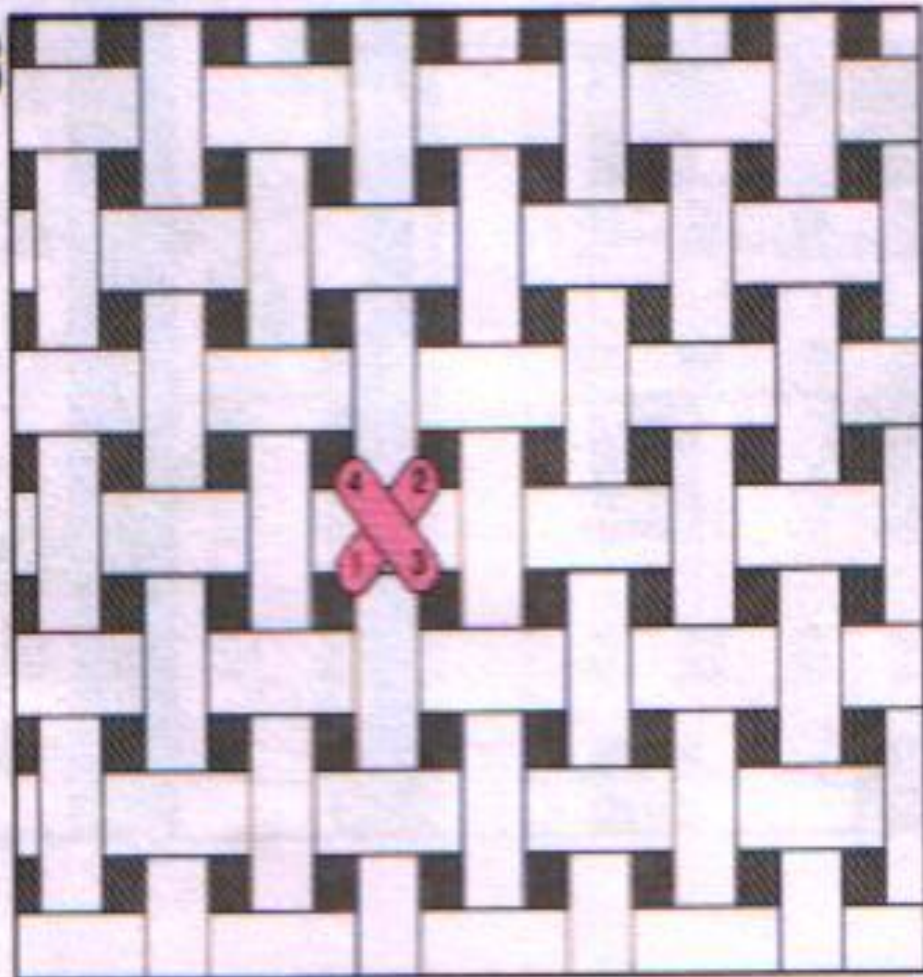
*Второй шаг:*



**Завершите  
шов обратным  
косым  
стежком,  
направляя  
иглу  
вертикально  
сверху вниз.**



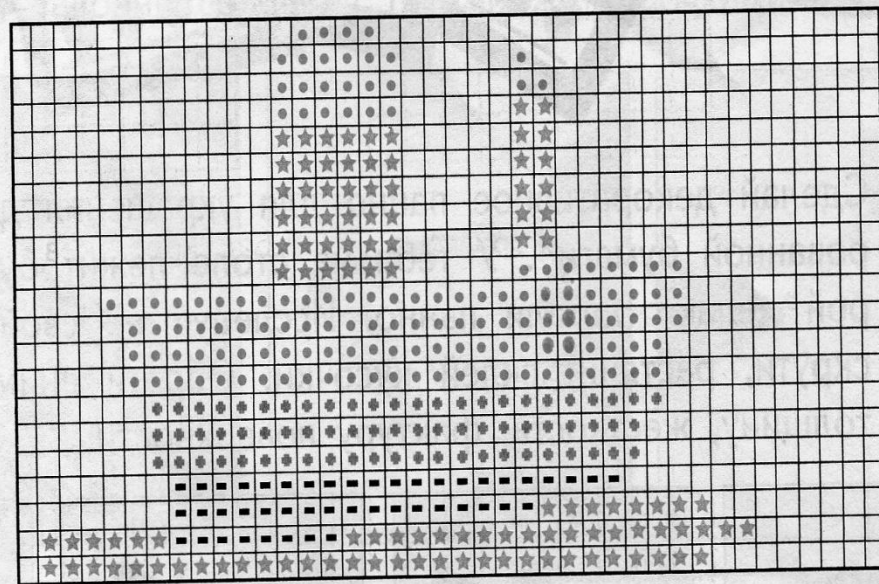
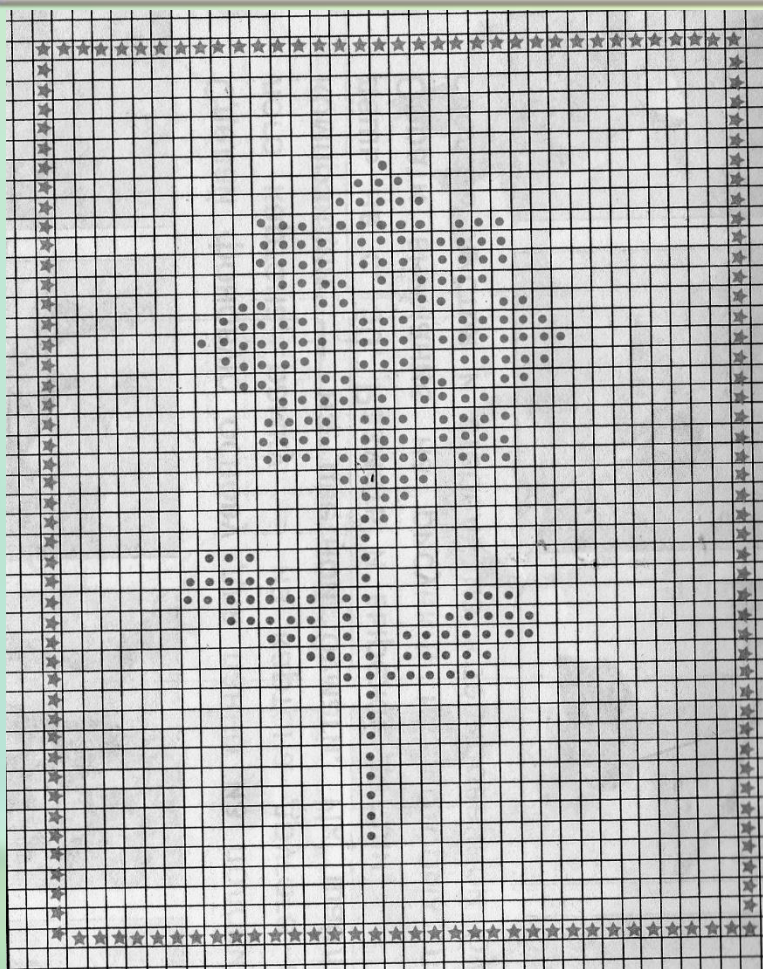
3



*Так выглядит  
простой шов  
крестиком.*







Для вышивки возьми из пасмы\* две нитки мулине, закрепи их на ткани петелькой. Вышей рисунок. По краю готового изделия сделай бахрому.



# РАБОЧАЯ ТЕТРАДЬ

С.



# Источники:

1. <http://www.skypixel.ir/file/217/1920x1200/crop/هاله-سبز.jpg> - фон
2. <http://0.tqn.com/d/graphicssoft/1/S/t/L/5/TL-PaintedWoodFrame-00609.png> - рамка
3. <http://img1.1tv.ru/imgsize250x250/PR20110922211034.JPG> - фиксик

Автор шаблона:  
заместитель директора по УВР  
МБОУ СОШ № 2 г. Гагарина Смоленской  
области  
Наталья Николаевна Покровка

