

МБОУ «ДОРОХОВСКАЯ СОШ»
Творческий проект

по технологии

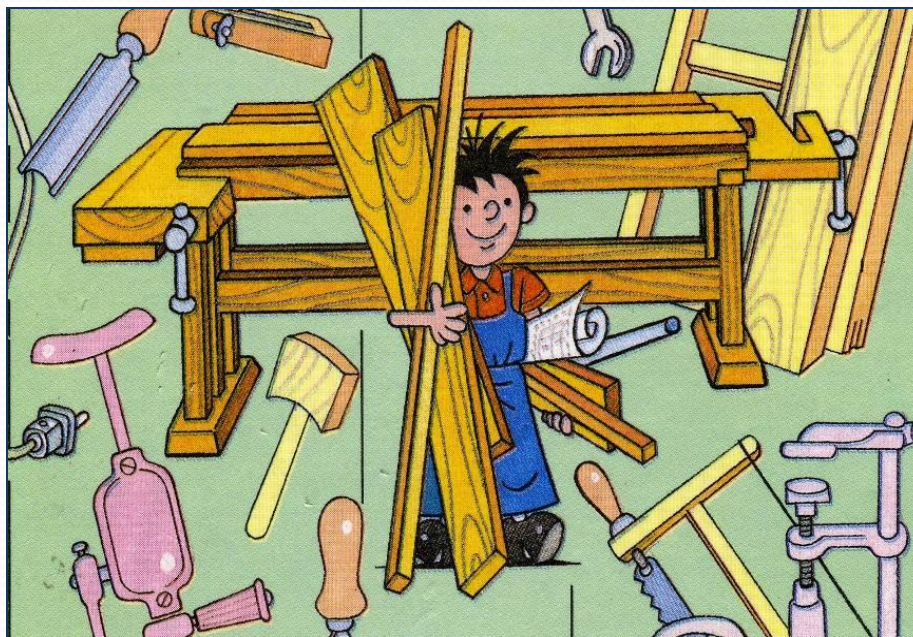
«Изготовление декоративных часов»



Выполнил
учащийся 9«б» класса
Алимов Александр
Учитель: Афанасьева С.Н.

Цель проекта

- изготовление настенных кухонных часов, которые хорошо впишутся в интерьер моей кухни.



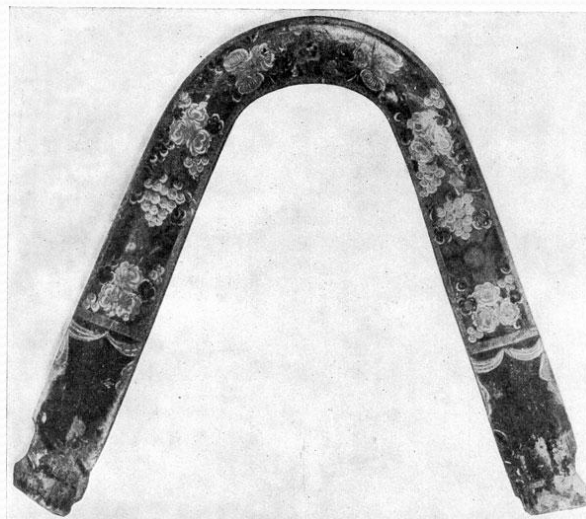
Задачи проекта

- подробнее изучить искусство городецкой росписи;
- привлечь внимание сверстников к народным традициям.



История Городецкой росписи

Основан был Городец Юрием Долгоруким как последний сторожевой пост в середине XII в. На левом берегу Волги, чуть выше Нижнего Новгорода, раскинулось большое село Городец, основанное еще в XII веке.



- ❖ Период 1870—1900 гг., связанный с общим бурным развитием промысловой деятельности жителей лесного Заволжья знаменуется окончательным сложением стиля городецкой росписи.
- ❖ В 1937 году мастера, стремившиеся возродить промысел, организовали в деревне Курцево мастерскую
- ❖ 1950 основана артель «Стахановец»
- ❖ В 1951 году учреждается промысловая столярно-мебельная и художественная артель в селе Курцево, председателем которой избирают Аристарха Коновалова потомственного мастера городецкой росписи.
- ❖ С 1960 года Курцевская артель «Стахановец» преобразована в фабрику «Городецкая роспись»
- ❖ 1937 год сентябрь дата возникновения предприятия «Городецкая роспись»

Городец в наши дни





*Главный художник Соколова А.В.
художница лаборатории
Деревянко Вера Владимировна*

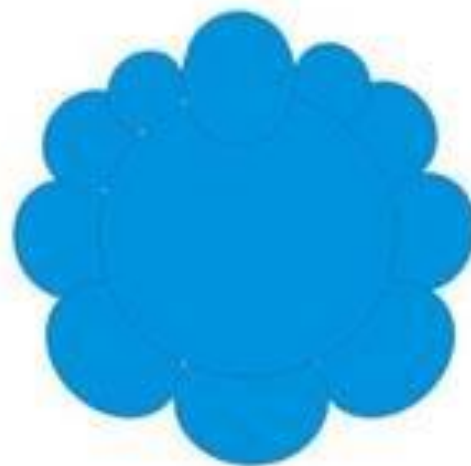


Интерьер зала городецкой росписи

Городецкая роза (поэтапное выполнение).



1



2



3



4

*Городецкие листики и кустики
(поэтапное выполнение и варианты).*



Городецкий розан (варианты).



Городецкий конь (поэтапное выполнение).



У меня на кухне



Разновидности форм и материалов часов.

Стекло



Древесина



Пластмасса

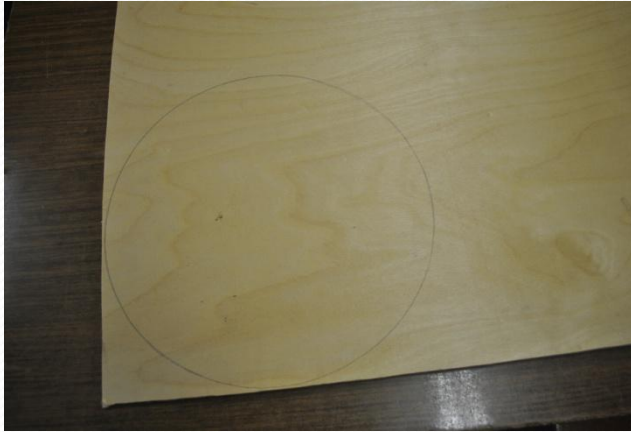


Окончательный эскиз изделия



Технология изготовления изделия

1



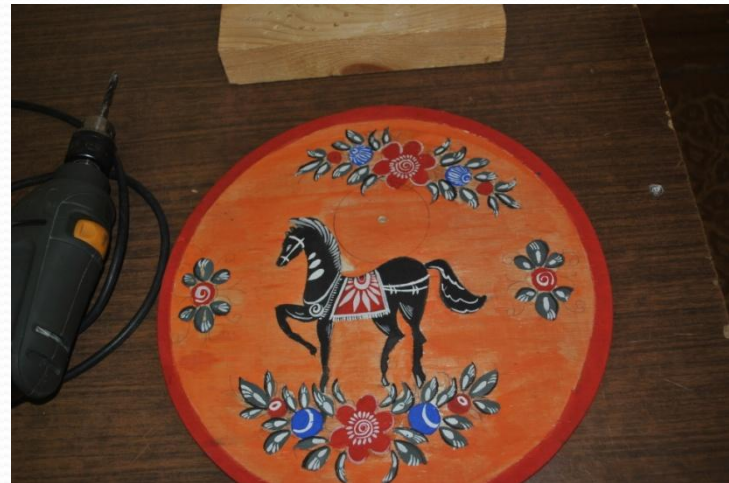
3



2



4



Технология изготовления изделия

5



7



6



Маркетинговые исследования.

Параметры для сравнения изделия (светильник)	Магазин «Сувениры» Г. Можайск	Магазин «Светлана» г. Кубинка	Магазин «Наташа» п. Дорохово
Материал	Пластмасса	Древесина	Стекло
Цвета	голубой, красный, желтый	Светло-желтый	Зеленый, красный, желтый
Форма	Круглые, в форме матрешки	В форме кота, грибка, круглые	Круглые, фигурные
Дополнительное оформление	рисунок	выпиливание	ропись
Цена изделия:	460 руб.	1100 руб.	680 руб.

Экономическое обоснование.

Материалы	Количество	Цена за единицу	Стоимость, руб.
Кусок фанеры	1 шт.	Из домашних запасов	0
Клей		Из домашних запасов	0
будильник	1 шт.	120 руб.	120 руб.
Наждачная бумага	1 шт. 100X100	13 руб.	13руб.
Гуашь	6 цветов	Упаковка-120руб.	12руб
Лак	50гр.	140 руб. 400гр.	17 руб.
Итого:			162 руб.

Экологическое обоснование

Сам материал является образцом натуральности, без использования токсичных вредных веществ. Он не только безопасен для людей и окружающей среды, но и находится с ними в естественной гармонии, ведь натуральное дерево - древнейший естественный материал, применяемый человеком в строительстве и отделке жилища.



Сегодня рынок предлагает большой выбор кухонных часов.



Мы тоже предлагаем недорогие часы с городецкой росписью и выполненные из экологически чистых материалов.

Красиво и недорого!!

Наш адрес: 143160 Московская область, Рузский район, п.Дорохово, ул.Школьная 12, МБОУ «Дороховская СОШ» и лично я Алимов Александр.

