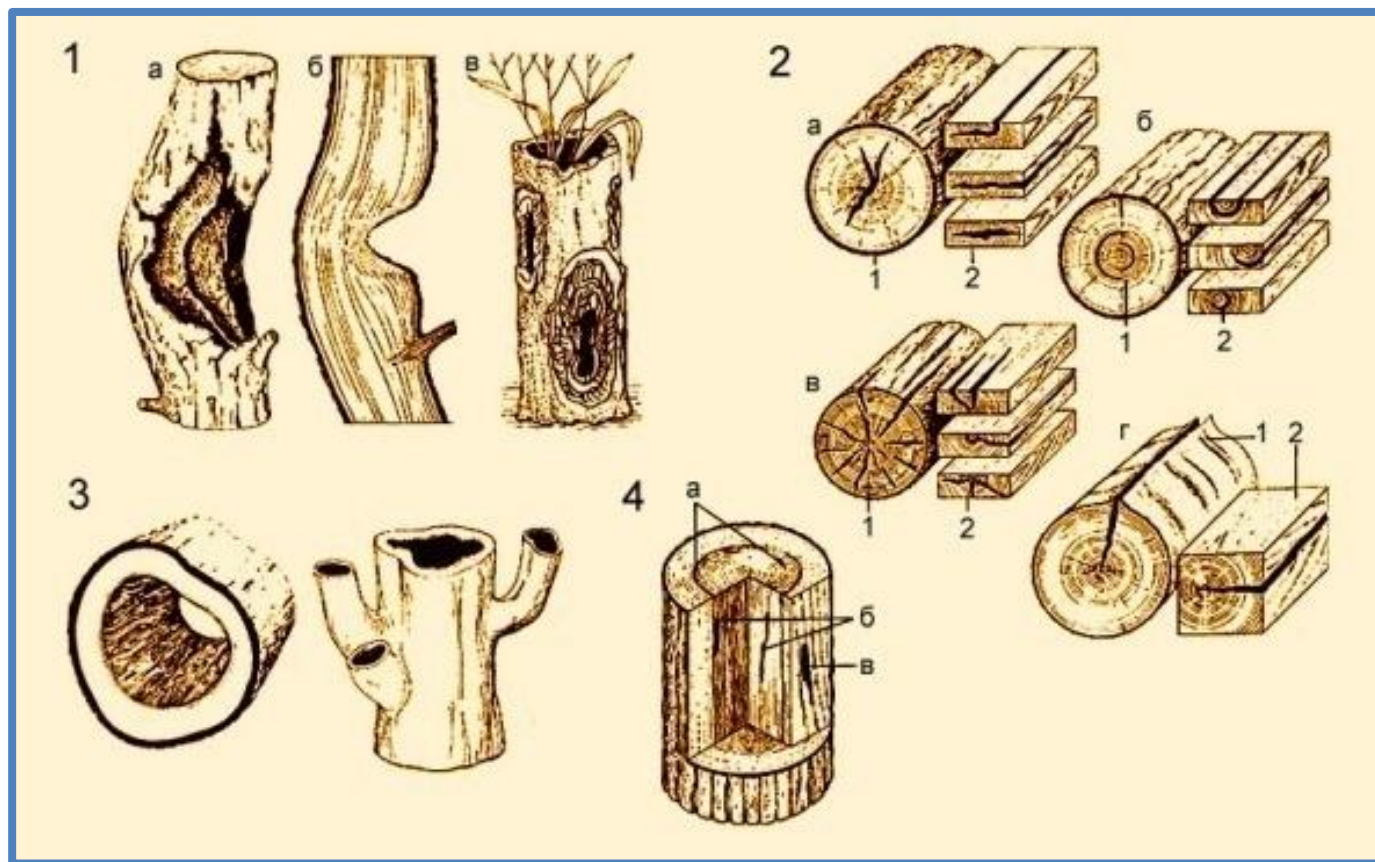


Пороки древесины

Знать понятие *порок древесины*;
природные и технологические пороки.
Уметь распознавать пороки древесины.

- Пороками древесины называют отклонения от её нормального строения, внешнего вида, а также различные повреждения.
- Пороки снижают качество древесины и возможности её применения.



Применение древесины с пороками

- Некоторые пороки могут оказаться ценными при изготовлении необычных декоративных изделий.



Наросты на стволе дерева



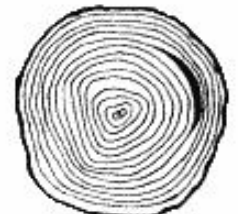
Закомелистость (увеличение диаметра нижней части ствола)



Свилеватость (сложноплетенное расположение волокон ствола)

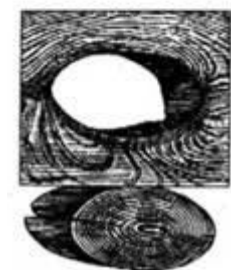
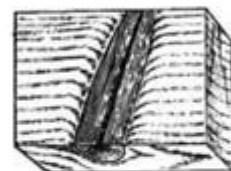


Прорость (повреждение клетчатки древесины)

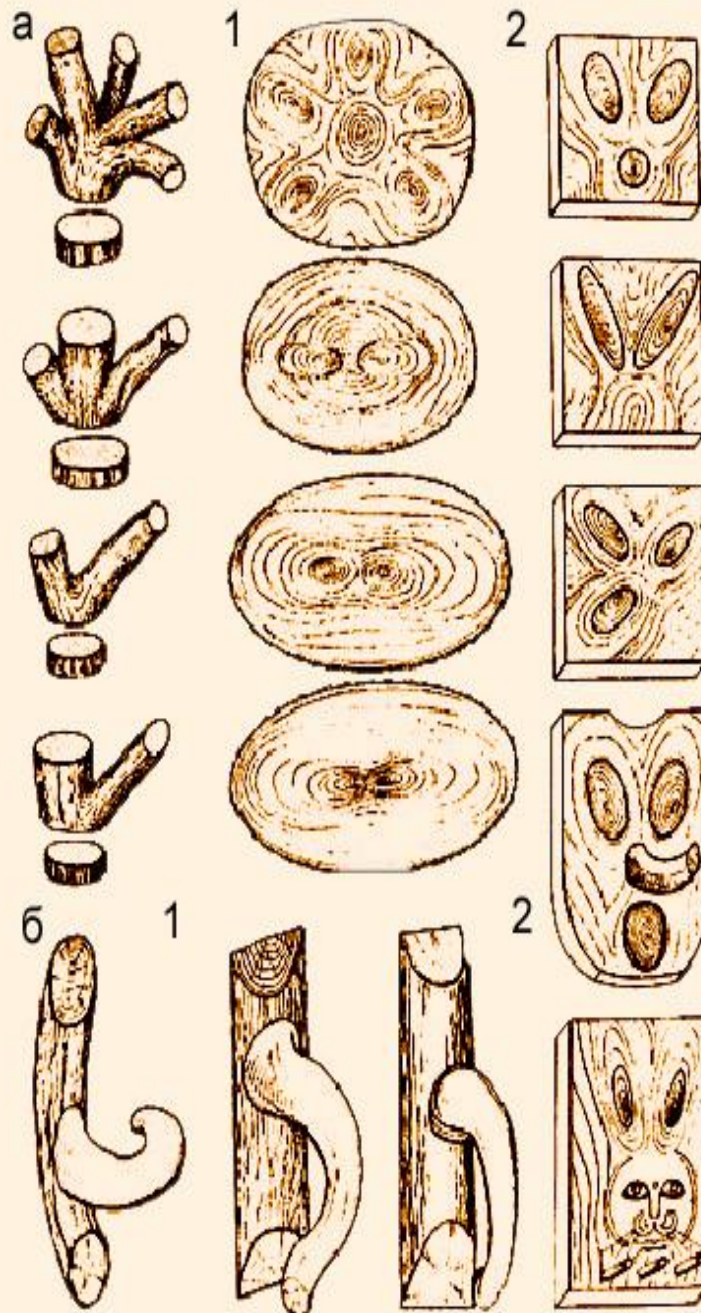


Засмолок (участок ствола, пропитанного смолой)

1. Сучки - наиболее распространенный порок.



Но именно сучки чаще всего используют при изготовлении различных изделий



- **2. Косослой** представляет собой винтообразное расположение волокон. При высушивании косослойная древесина коробится.
- Резать её очень сложно, так как она скалывается по направлению волокон.



- **3. Свилеватость** – это волнистое расположение волокон, которое характерно в основном для комлевой части дерева, особенно у берёзы, а кроме того для наростов. Свилеватость придаёт древесине красоту, но затрудняет её обработку.



ПОРОКИ ДРЕВЕСИНЫ

■ ТРЕЩИНЫ

Трещины образуются при разрыве древесины вдоль волокон от морозов, жары, при сушке.



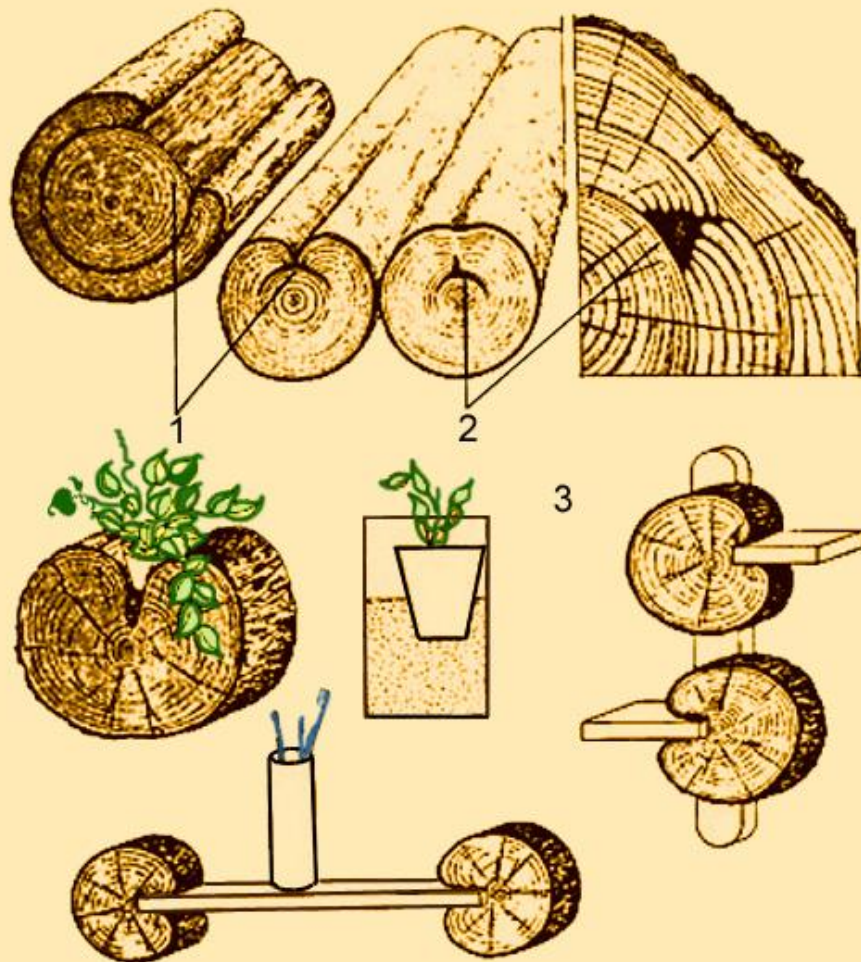
■ ПОРОКИ СТРОЕНИЯ СТВОЛА

а- кривизна, б- овальность, в- нарост на стволе.

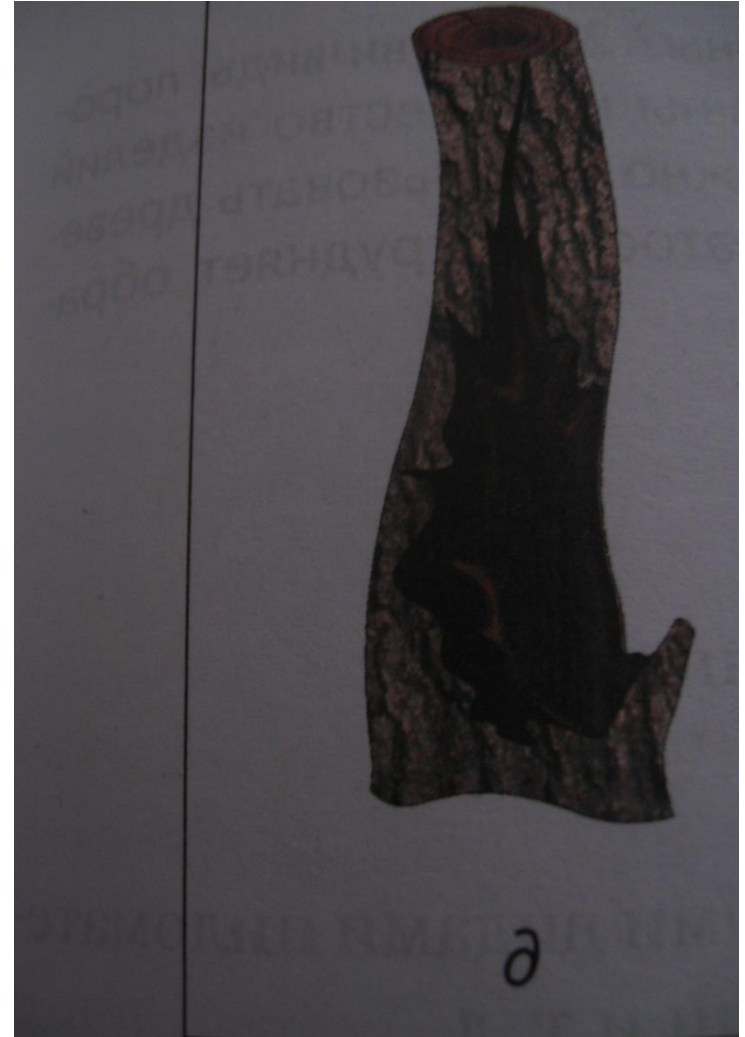


- Трещины
МОЖНО
ИСПОЛЬЗОВАТЬ
для
декоративны
х целей.

Трещины



- **5. Рак** – рана на вершине ствола дерева, заражённая паразитическими грибами и бактериями.
- На хвойных породах в таких местах сильно выделяется смола. Древесины с таким заболеванием рыхлая, засмолённая и хрупкая.



Рак

- **6. Гниль** образуется под действием дереворазрушающих грибов.
- На начальной стадии поражения гнилью древесина меняет естественную окраску. Затем она постепенно превращается в труху.

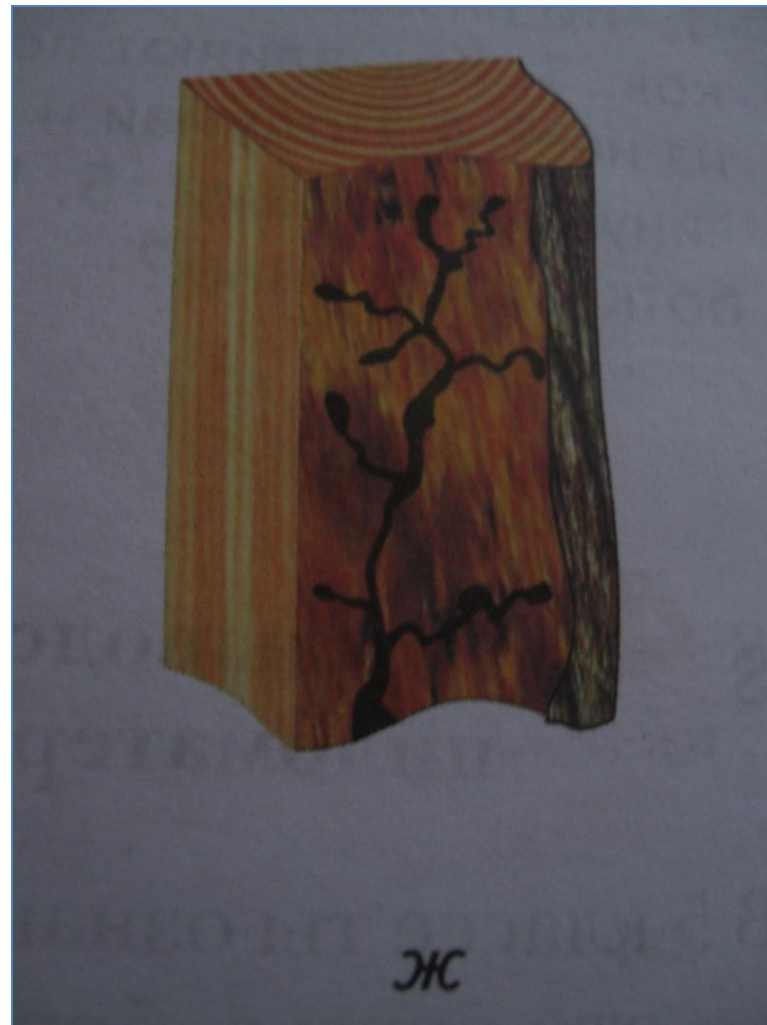


Гниль

- Этот дефект можно использовать для изготовления естественных клумб для цветов. Немного умения и старания, и клумба будет готова.



- **7. Червоточины** – это повреждение древесины в виде отверстий, прогрызаемых личинками и жуками. Особенно поражается насекомыми древесина с корой.
- Червоточина может располагаться как на поверхности ствола под корой, так и внутри древесины.



Проверь себя!

- **Что называют пороками древесины?**
- **Как влияют пороки древесины на качество изделий из них?**
- **Где можно использовать древесину с пороками?**
- **Почему свилеватость затрудняет обработку древесины?**

К терминам подбери верные определения:

- **1. Червоточина** А. Образуется под действием дереворазрушающих грибов. С течением времени из-за этого порока дерево превращается в труху.
- **2. Косослой** Б. Полости в древесине хвойных пород, заполненные смолой.
- **3. Свилеватость** В. Образуются при разрыве древесины вдоль волокон от морозов, жары, при сушке.
- **4. Двойная сердцевина** Г. Повреждение древесины в виде отверстий, прогрызаемых личинками и жучками.
- **5. Ложное ядро** Д. Темная окраска внутренней части ствола в безъядровых породах: березе, клене, ольхе и др. На поперечном разрезе ствола имеет форму круга или звезды.
- **6. Трещины** Е. Выявляется на поперечном разрезе ствола в виде его раздвоения. Годичные кольца в этом месте имеют овальную форму.
- **7. Смоляные кармашки** Ж. Волнистое расположение волокон, наблюдаемое в основном в комлевой части дерева, особенно у березы, а также на наростах. Придает красоту древесине, но затрудняет ее обработку.
- **8. Гниль** З. Представляет собой винтообразное расположение волокон. Резать древесину, имеющую такой