The background features a dark blue gradient with faint, light blue technical diagrams. These include circular gauges with numerical scales (e.g., 40, 150, 160, 170, 180, 190, 200, 210, 220, 230, 240, 250, 260) and various circular arrows indicating clockwise and counter-clockwise directions. The overall aesthetic is technical and futuristic.

РАЗРАБОТКА ТЕХНОЛОГИЧЕСКОГО ПРОЦЕССА «ВЫШИВКА ГЛАДЬЮ»

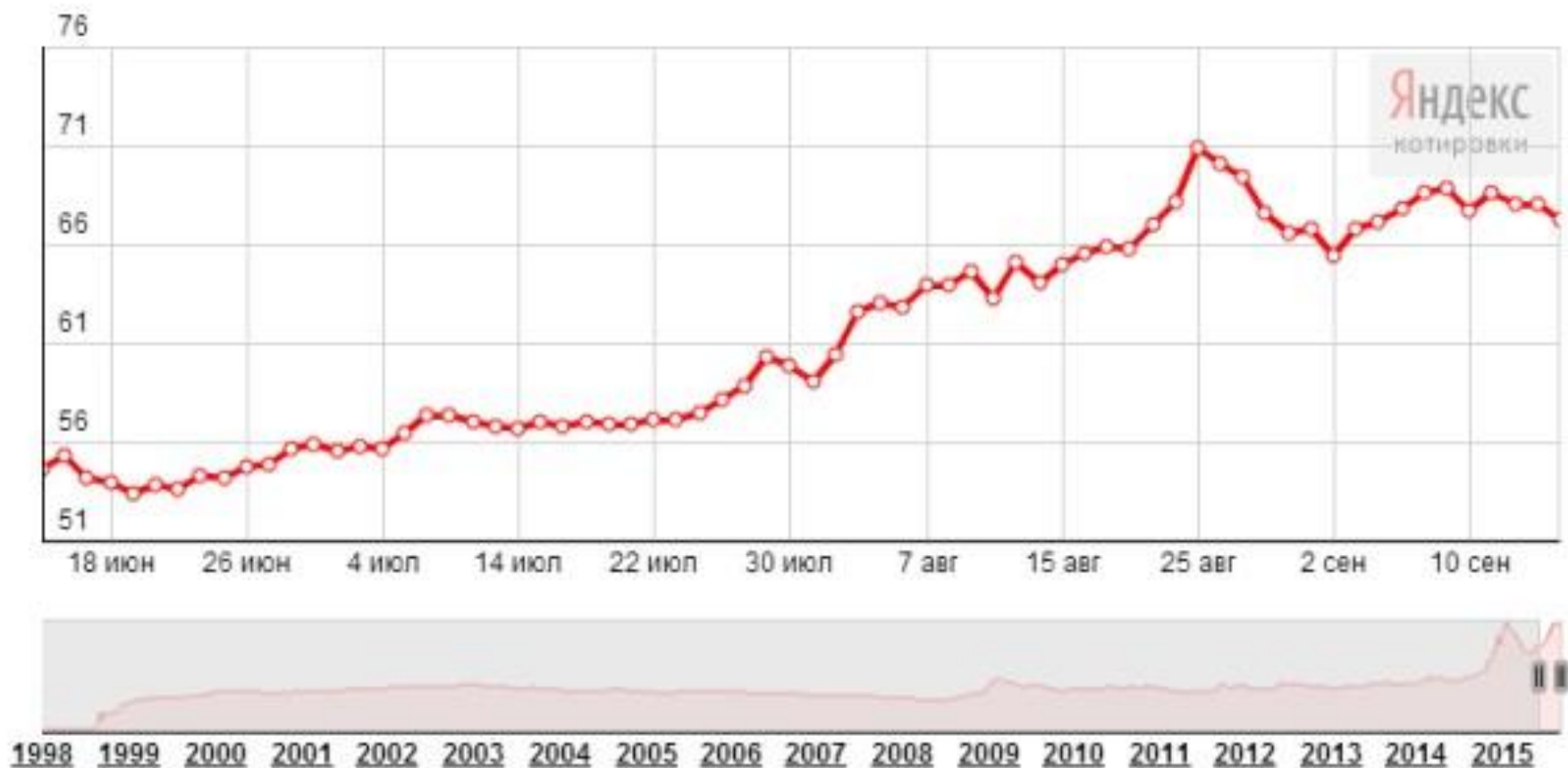
ВЫПОЛНИЛА УЧЕНИЦА 8Б КЛАССА

СЕМИВОЛКОВА АНАСТАИЯ

РУКОВОДИТЕЛЬ: РЫБАКОВА НИНА НИКОЛАЕВНА

УЧИТЕЛЬ ТЕХНОЛОГИИ

Динамика курса USD ЦБ РФ, руб.



Посмотреть график за:

ПРОБЛЕМА: СОЗДАТЬ СОБСТВЕННОЕ ПРЕДПРИЯТИЕ.

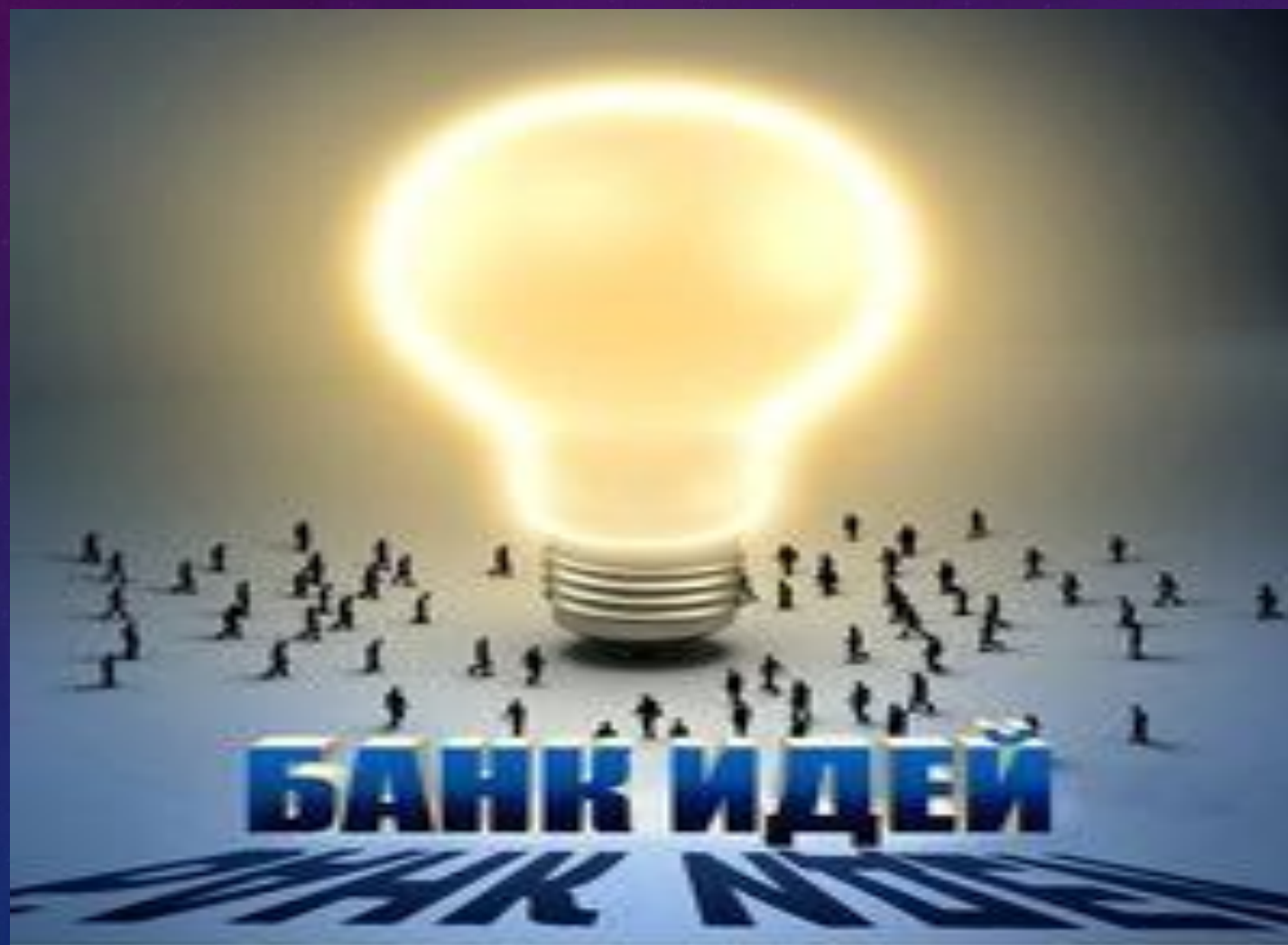


АКТУАЛЬНОСТЬ: ОБЕСПЕЧИТЬ РОСТ ЭКОНОМИКЕ СТРАНЫ



- Задачи:
- 1.Изучить источник информации.
- 2.Подобрать изделие.
- 3.Подобрать материалы.
- 4. Сделать изделие.
- 5.Защитить проект.
- 6.Создать рекламу.
- 7.Получить прибыль.

БАНК ИДЕЙ



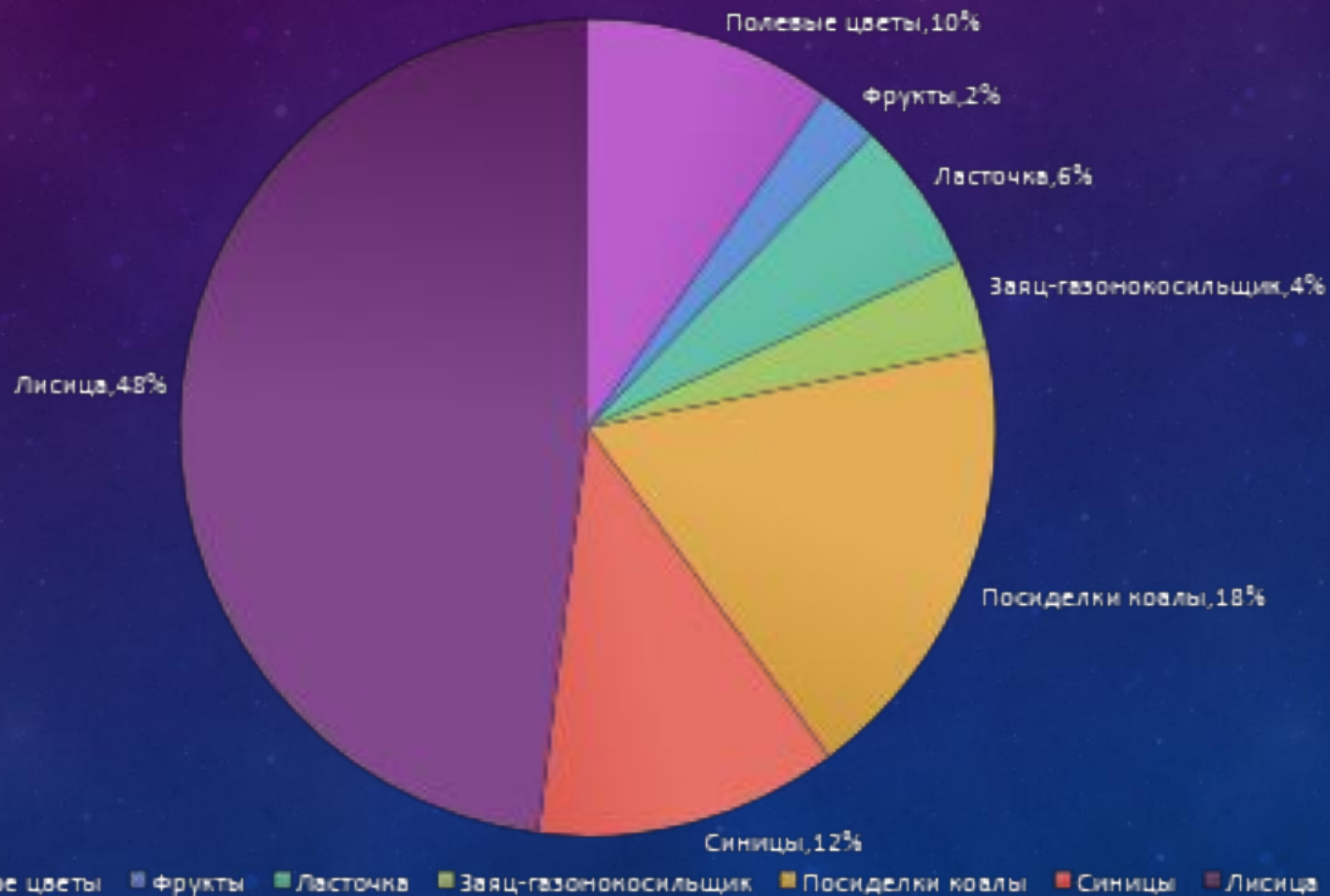


СОЦИОЛОГИЧЕСКОЕ ИССЛЕДОВАНИЕ.



СОСТАВЛЕНИЕ ДИАГРАММЫ.

Картины



ОТВЕТЫ НА ВОПРОС : «ПОЧЕМУ ВЫ ВЫБРАЛИ ИМЕННО ЭТУ КАРТИНУ?»

Человек №3: «Я выбрал эту картину, потому что это лисица довольно-таки красивая... в её глазах есть что-то такое, чего не увидишь, например, в глазах волка... от неё «исходит» такая волна уверенности, что тебе становится легче...».

- Человек №1: «У лисицы взгляд необычный... можно сказать, что завораживающий... в её глазах чувствуется такая уверенность, такая мощь...».

Человек №2: «Всегда любил лисиц. За цвет их шерсти, который подчеркивает их грацию... за их милую мордочку. Она чем-то напоминает кошек, которых я тоже люблю...».

Исторические сведения

The background features a dark blue gradient with a subtle pattern of white stars and faint technical diagrams. On the right side, there are several circular diagrams resembling gauges or dials with numerical scales (e.g., 100, 110, 120, 130, 140, 150, 160, 170, 180, 190, 200, 210) and arrows. Some diagrams have dashed lines and solid lines, suggesting different states or components of a system.



МУЗЕЙ КЛЮНИ



АДАМ И ЕВА

ВЫБОР МОДЕЛИ ИЗДЕЛИЯ

The background features a dark blue gradient with a field of small white stars. Overlaid on this are several technical diagrams: a large circular scale on the right with numerical markings from 80 to 210 and arrows; a smaller circular diagram below it with dashed lines and arrows; and a partial circular diagram at the bottom left.



COPYRIGHT WWW.MADEBYMOTHEREAGLE.COM 2012

ВЫБОР МАТЕРИАЛОВ

The background features a dark blue gradient with a subtle pattern of white stars and technical diagrams. On the right side, there are several circular diagrams: a large one with a scale from 0 to 210 and an arrow pointing left, and a smaller one below it with a dashed outer circle and an arrow pointing right. On the left side, there are also circular diagrams, including one with a dashed outer circle and an arrow pointing left.

КАМБА



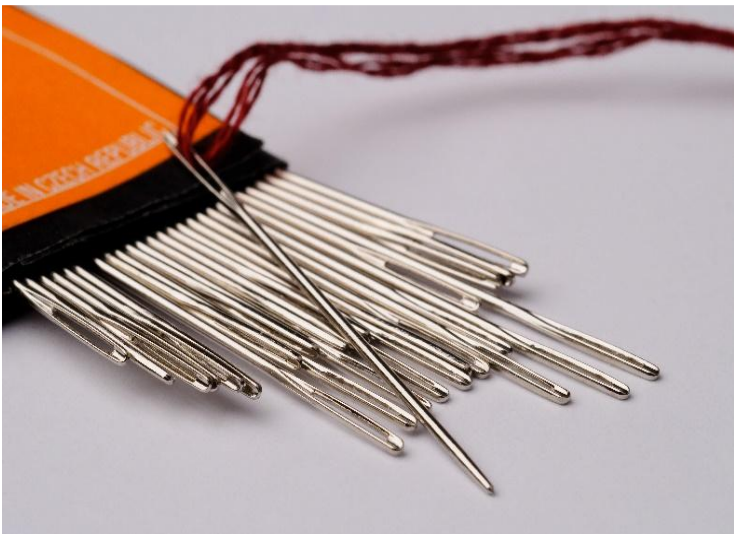
НИТКИ МУЛИНЕ



ВЫБОР ОБОРУДОВАНИЯ, ИНСТРУМЕНТОВ



ИГЛА



ПЯЛЬЦЫ



КОНТРОЛЬ КАЧЕСТВА

The background features a dark blue gradient with a subtle pattern of white stars and technical diagrams. On the right side, there are several circular diagrams: a large one with concentric circles and a scale from 80 to 210, and a smaller one below it with dashed lines and arrows. On the left, there are partial circular diagrams with arrows. The overall aesthetic is clean and professional, typical of a corporate presentation.

Название дефекта	Варианты ответа	
	Да	Нет
Мятое ли изделие?		+
Издает ли изделие неприятный запах?		+
На ткани отсутствуют дырки?	+	
Имеются какие-то пятна на изделии?		+

ЭКОНОМИЧЕСКИЕ РАСЧЁТЫ

The background features a dark blue gradient with a subtle pattern of white stars and technical diagrams. On the right side, there are several circular diagrams: a large one with a scale from 80 to 210 and an arrow pointing left, and a smaller one below it with an arrow pointing right. On the left side, there are also circular diagrams, including one with an arrow pointing left and another with an arrow pointing right.

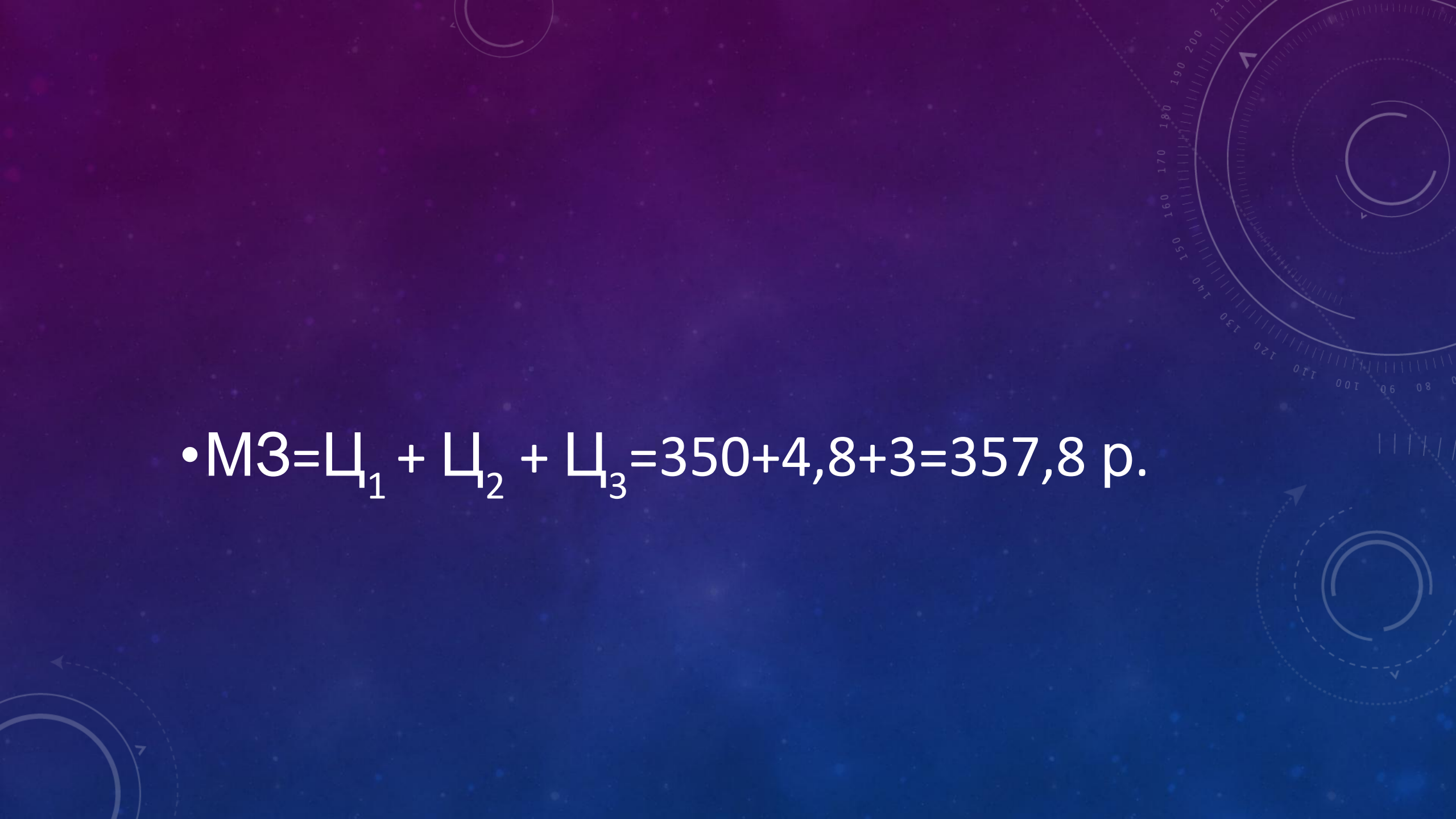
$$\underline{C = M.З. + P.O.П. + A.}$$

- C = себестоимость
- M.З. = материальные затраты
- P.o.п. = расходы на оплату труда
- A= амортизационные отчисления

$$MЗ = Ц_1 + Ц_2 + Ц_3$$

- $Ц_1$ – цена, затраченная на приобретение материалов
- $Ц_2$ – цена затрат на электроэнергию на освещение помещения
- $Ц_3$ – цена затрат на электроэнергию за время выполнение изделия на станке

Материалы	Цена	Кол-во	Стоимость
Канва	50 р	50см	250р
Нитки мулине	1 моток – 10 р	10 шт	100р
Итого			350р



• $M3 = \varrho_1 + \varrho_2 + \varrho_3 = 350 + 4,8 + 3 = 357,8 \text{ p.}$

