

ТЕХНОЛОГИЯ ХИМИЧЕСКОЙ ЗАВИВКИ

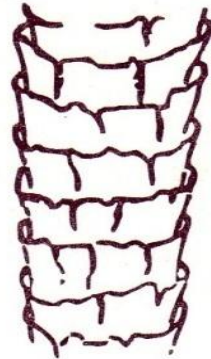
ГРУППЫ ВОЛОС

- ⊙ Волосы по своей структуре делятся на четыре группы.
- ⊙ 1. Жесткие и грубые, блестящие, здоровые. Они с трудом поддаются завивке, состав для таких волос должен быть сильно концентрированным. Но завивка на таких волосах держится очень долго, завиток выглядит крупным и естественным.
- ⊙ 2. Здоровые на вид, блестящие, но тонкие и не такие густые, как волосы первой группы. Им нужна меньшая концентрация состава.
- ⊙ 3. Тонкие, слабые и тусклые волосы. Возможно, это волосы, окрашенные химическими красителями второй группы.
- ⊙ 4. Волосы, подвергавшиеся воздействию красителей первой группы. Возможно, это волосы после неоднократной окраски красителями второй группы или после химической завивки. Пористые, тусклые, ломкие, с секущимися кончиками.

Первоначальное
состояние
волоса



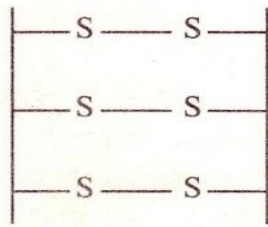
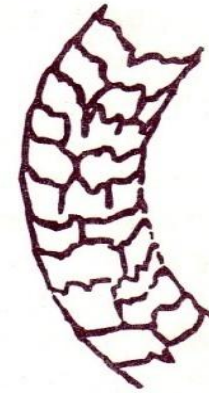
Пропитка
(химическое
воздействие)



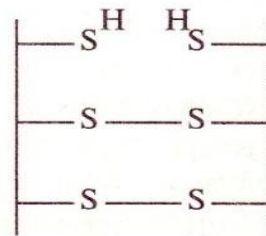
Накрутка
(физическое
воздействие)



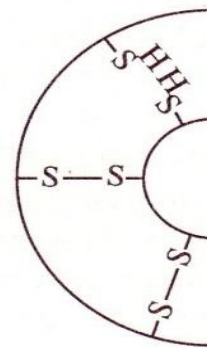
Фиксация
(химическое
воздействие)



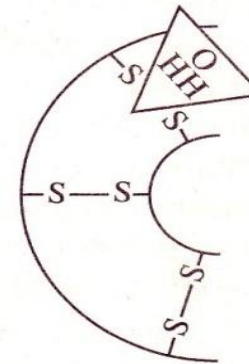
a



б



в



г

Физико-химические процессы в волосе
при химической завивке:

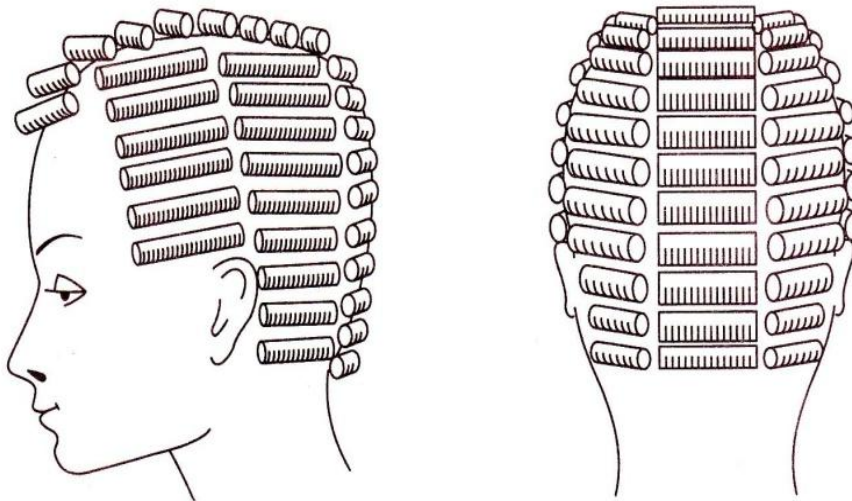
a — прямой волос; *б* — волос, накрученный на коклюшки — при физическом воздействии (натяжении волоса) кератиновые связи смещаются; *в* — показан обрыв серных мостиков под воздействием химического препарата — волос разбухает и цистиновая связь превращается в неустойчивую цистеиновую; *г* — восстановление серных мостиков в новом произвольном положении

ПОДГОТОВИТЕЛЬНЫЕ РАБОТЫ

- Существует два распространенных способа выполнения химической завивки:
- • **прямой способ**: состав наносится на чистые сухие волосы и только после этого их накручивают на коклюшки. Применяется, как правило, только на длинные волосы;
- • **непрямой способ**: чистые влажные волосы сначала накручивают, а затем на них наносят раствор. Наиболее распространенный в последнее время, так как современные препараты хорошо впитываются волосами. Удобен тем, что время воздействия на все волосы одинаково.
- Иногда при достаточно длинных волосах можно использовать **комбинированный метод**: прядь на $1/2$ или $2/3$, длины пропитывается составом, по окончании накрутки препарат наносится на коклюшку.

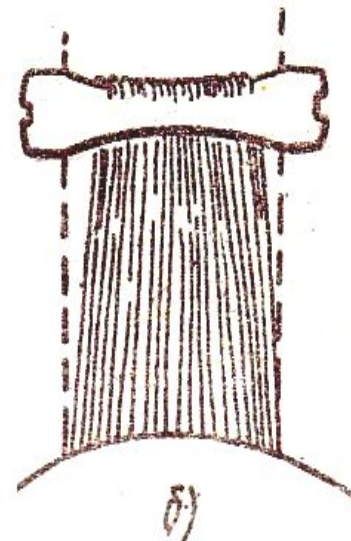
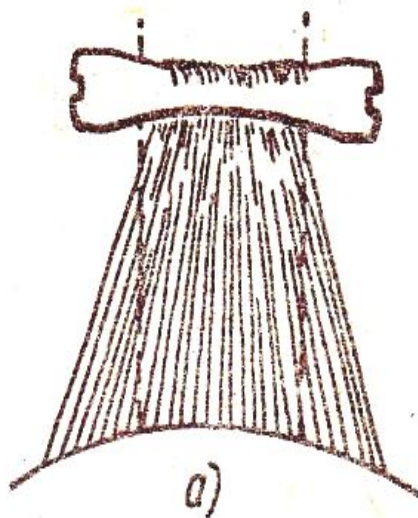
ОСНОВНЫЕ РАБОТЫ

- Направление накручивания:
 - • затылочная зона — назад вниз;
 - • височная и боковая зоны — вниз;
 - • теменная зона — к лицу.



Классическое расположение коклюшек при выполнении химической завивки

ПРАВИЛА НАКРУЧИВАНИЯ ВОЛОС НА КОКЛЮШКИ



Подготовка пряди волос для накручивания:
а — неправильно. б — правильно

ЗАКЛЮЧИТЕЛЬНЫЕ РАБОТЫ

