

Тема. Раскройные работы



Задачи урока:

- Ознакомиться с понятиями «раскрой», «выкраивание»;
- Научиться подготавливать выкройку к раскрою, экономно раскладывать детали кроя фартука на ткани, выкраивать фартук;
- Развивать интерес к работе, глазомер, логическое и пространственное мышление, коммуникативные способности;
- Формировать умения и навыки работы с инструментами и оборудованием при выполнении раскройных работ, давать самооценку результатам своей деятельности
- Воспитывать аккуратность и точность в работе, культуру труда

Понятия

Раскрой - это процесс получения деталей кроя путем их *выкраивания* из куска ткани в соответствии с деталями выкройки и с учетом припуска на швы.

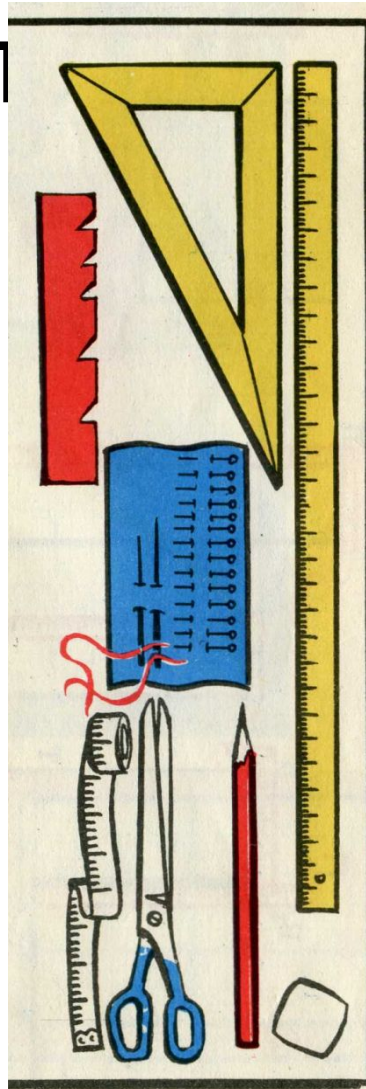


Понятия

Припуск на шов – это прибавка к размерам детали на ее обработку.



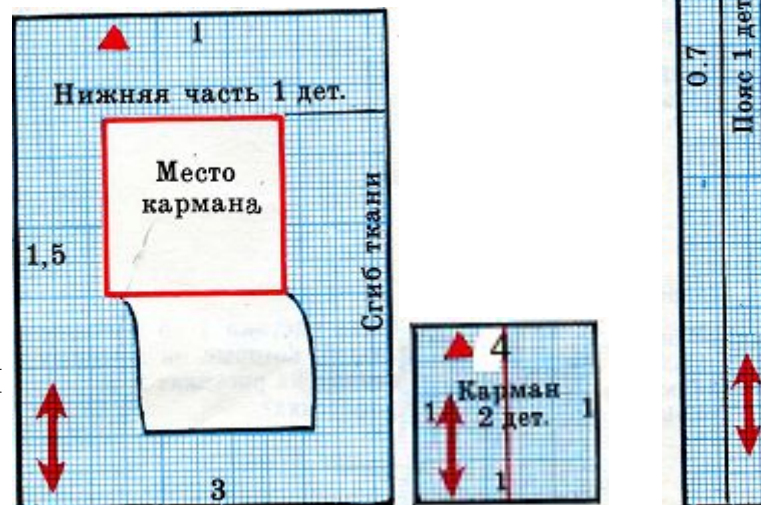
Инструменты и приспособления для раскроя



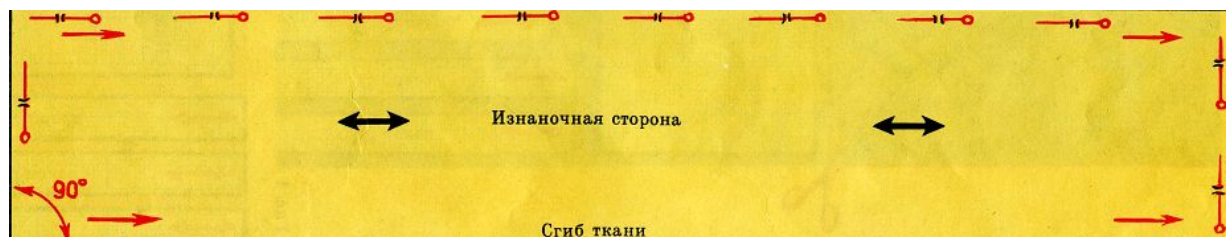
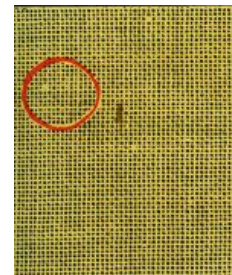
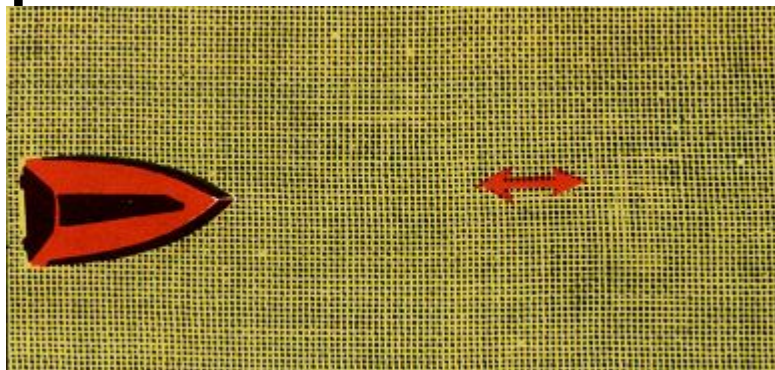
- Линейка (не менее 50см);
- Угольник;
- Карандаш;
- Сантиметровая лента;
- Ножницы;
- Булавки;
- Мел портновский или кусочек мыла;
- Выкройки;
- Мерочки

Подготовка выкройки к раскрою

1. Подписать названия деталей выкройки и указать их количество.
2. Указать стрелкой направление долевой нити на всех деталях.
3. Указать величину припусков на швы.
4. Обозначить верх детали знаком.
5. Вырезать чертеж по контуру.
6. Карман вырезать по трем сторонам (верхней и боковым) и отогнуть по линии низа кармана.



Подготовка ткани к раскрою



Организация рабочего места



- Освободить рабочий стол от ненужных в данное время предметов;
- Приготовить необходимые материалы и инструменты;
- Раскрой проводить стоя у стола так, чтобы свет падал на рабочую поверхность слева или прямо.

Правила работы с утюгом



1. Утюг размещать справа на специальной подставке.
2. Шнур утюга не должен касаться корпуса утюга.
3. Вилку электрошнура включать и выключать сухими руками.
4. Утюжить аккуратно, чтобы не получить ожог пальцев руки.
5. Следите за тем, чтобы отметка терморегулятора утюга стояла на той точке, которая соответствует температуре нагрева к данной ткани.
6. Во время утюжки стоять на резиновом коврике.
7. Не оставлять без присмотра включенный утюг.

Правила безопасной работы во время раскроя

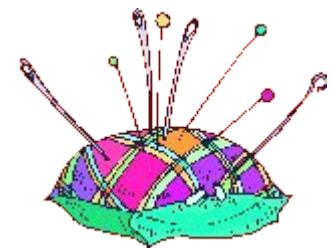
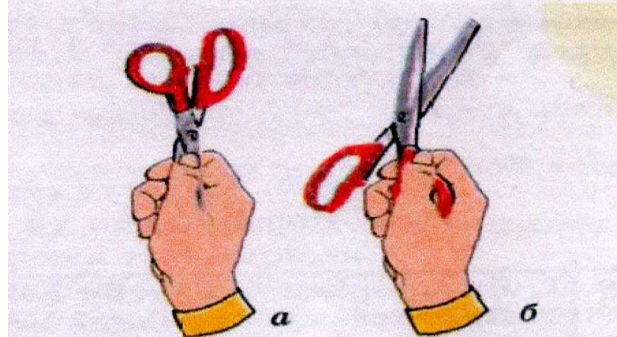
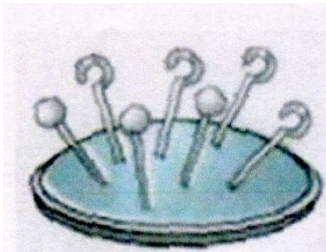
Булавки хранить только в игольнице или коробке.

- Прикалывать булавки на ткань в одном направлении.

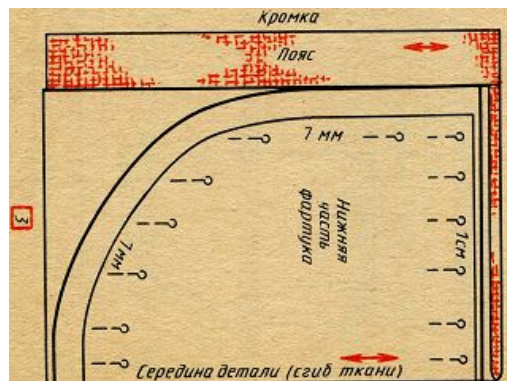
Ножницы кладут сомкнутыми лезвиями на парту.

- Во время раскроя ткань придерживают пальцами левой руки, на безопасном расстоянии от лезвия ножниц.

- Передавать ножницы копытами вперед.

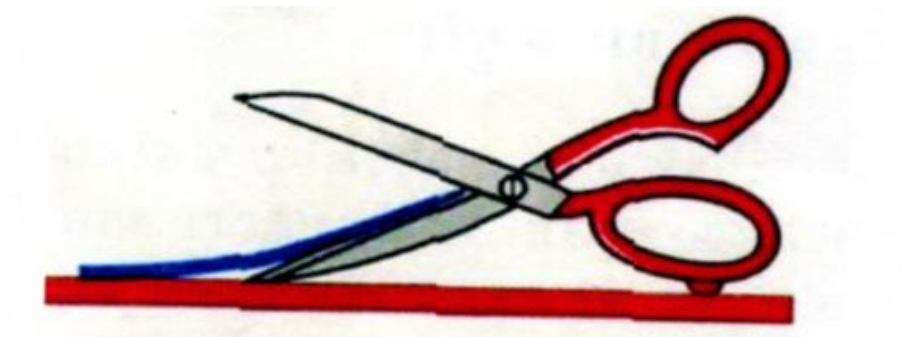


Раскладка деталей выкройки на ткани



Выкраивание деталей кроя

**Семь раз
отмерь - один
раз отрежь.**



Понятие

Детали кроя – это вырезанные из ткани детали швейного изделия с разметкой для обработки и соединения. Детали кроя по размеру больше, чем выкройки этих деталей, так как содержат припуски



Оценивание результатов работы на уроке

Вид работы	баллы	Мои баллы
Подготовка ткани к раскрою	1	
Правильность раскладки выкройки	1	
Четкие и верные линии обмеловки	1	
Аккуратность вырезанных деталей кроя	1	
Соблюдение правил безопасной работы	1	
Всего баллов за урок	5	

Домашнее задание

- Принести детали кроя, рабочую коробку
- На высокий уровень: подготовить пословицы и поговорки о шитье.