

ПОСЛЕДОВАТЕЛЬНОСТЬ ПОШИВА ЦЕЛЬНОКРОЕНОГО ПЛАТЬЯ

Учитель технологии Кашутина Г.В.

Психологический настрой к уроку

Ну-ка, проверь, дружок,

Ты готов начать урок?

Всё ль на месте,

Всё ль в порядке,

Ручка, книжки и тетрадка?

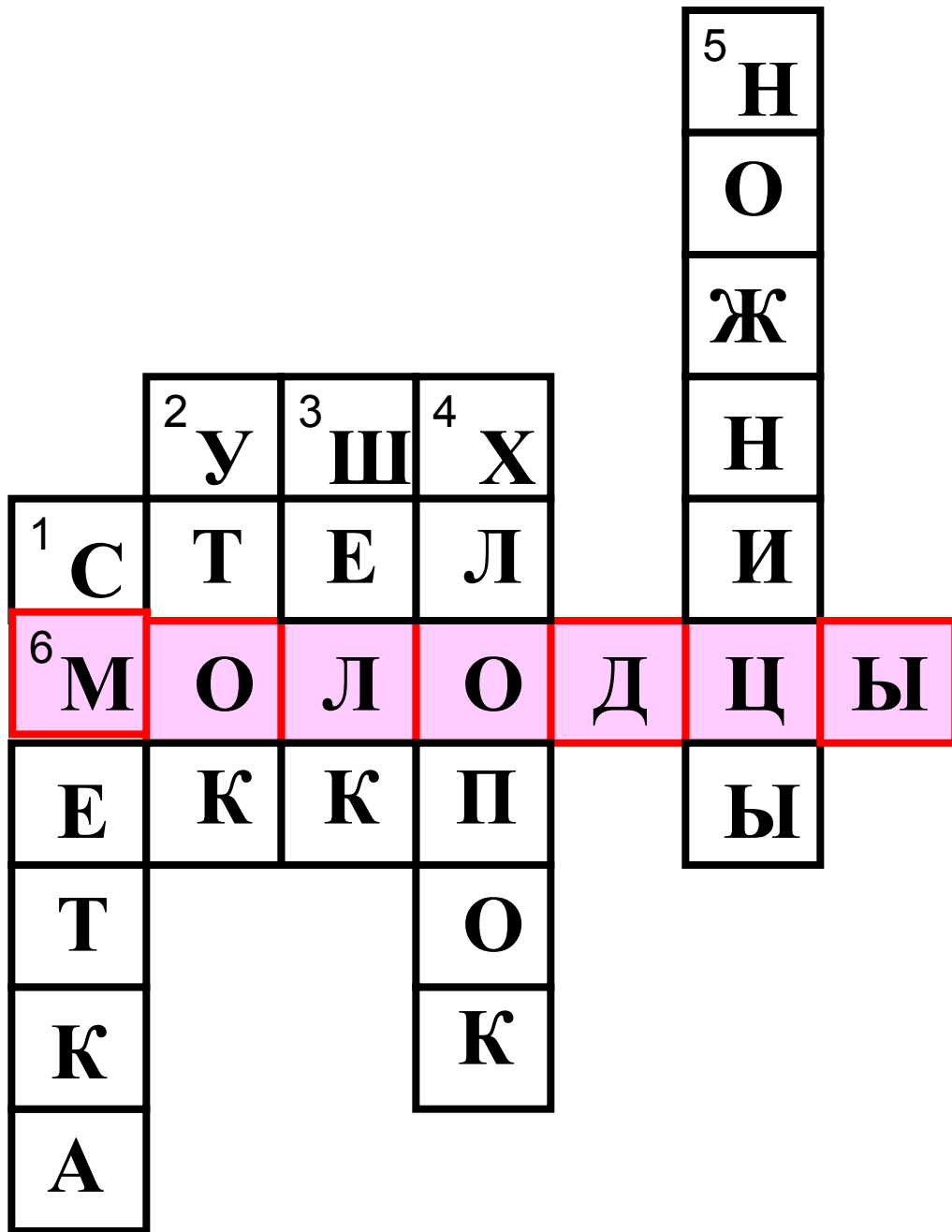
Все ли правильно сидят?

Все ль внимательно глядят?

Все ль готовы слушать?

Начинаем наш урок





По вертикали:

1. Операция по временному соединению деталей
2. Нити, находящиеся под прямым углом к основе ткани
3. Ткань из нити тутового шелкопряда
4. Растение, являющееся ценным сырьем не только для текстильной, но и для пищевой промышленности
5. Рабочий инструмент.

По горизонтали:

6. Ключевое слово.

ТК_НЬ

Н_Т_Р_ЛЬН_

Х_М_Ч_СК_ _

ТК_Ч_СТВ_

П_Р_ПЛ_Т_Н_

Д_Л_В_ _

П_П_Р_ЧН_ _

ХЛ_П_К

Ткань

Натуральная

Химическая

Ткачество

Переплетение

Долевая

Поперечная

Хлопок

Платье

ВОПРОСЫ ДЛЯ ПОВТОРЕНИЯ:

1. К каким изделиям по способу носки относятся платья?

К плечевым

2. Какие бывают платья по назначению?

Повседневные, спортивные, домашние, праздничные

3. Какие ткани используют для пошива платьев?

Х/б, льняные, шерстяные, искусственные и синтетические

4. От чего зависит выбор ткани и отделки платья?

От назначения изделия и сезона его носки

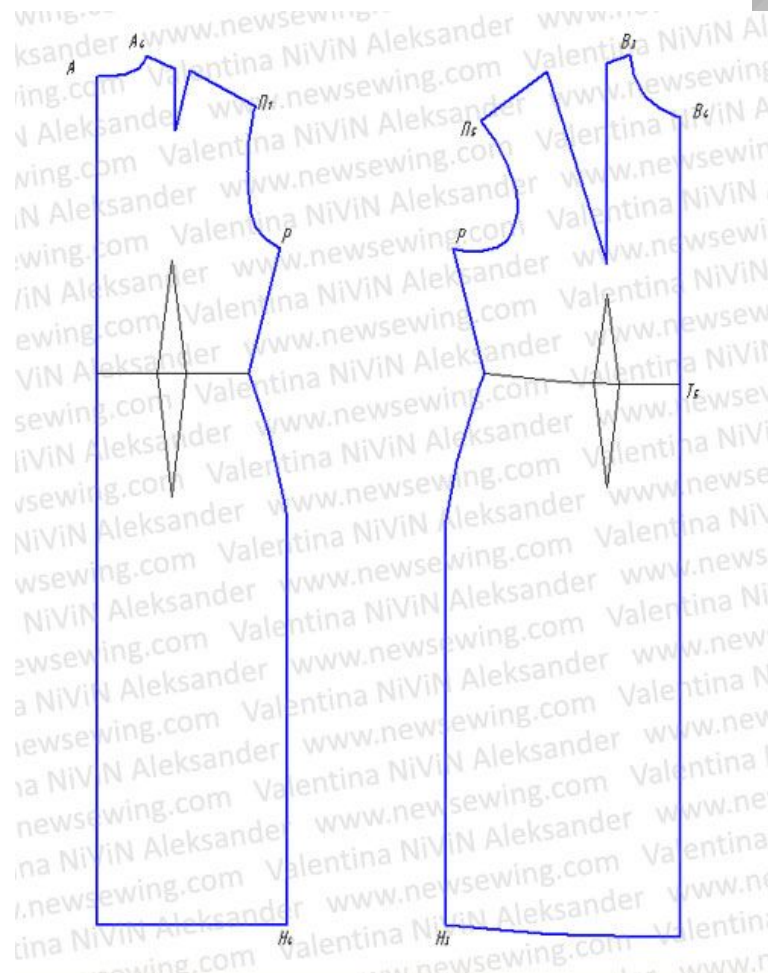
5. По какой мерке определяют размер плечевого изделия?

Полуобхват груди Сг

ПО КРОЮ ПЛАТЬЯ БЫВАЮТ:

- Цельнокроеные;
- Отрезные по линии талии;
- Отрезные по линии бёдер;
- Отрезные по линии груди.

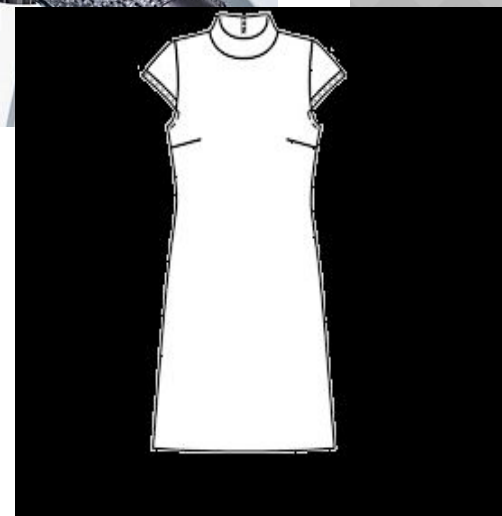
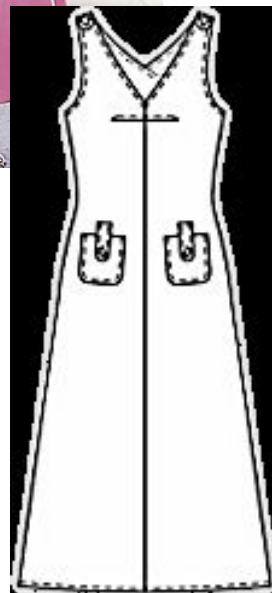
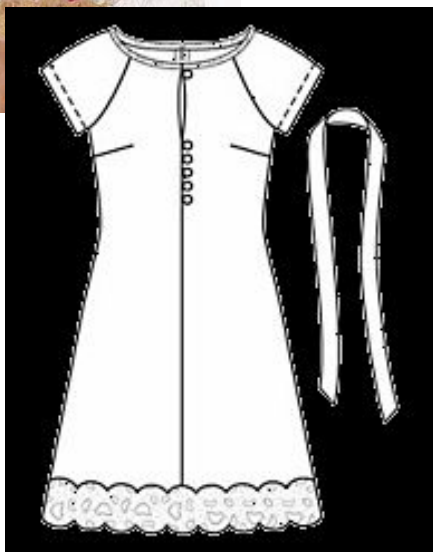
**ПЛАТЬЯ, ДЕТАЛИ ПЕРЕДА И
СПИНКИ КОТОРЫХ ВЫКРАИВАЮТ
ИЗ ТКАНИ ЦЕЛЫМИ, НАЗЫВАЮТ
ЦЕЛЬНОКРОЕНЫМИ.**



ПО НАЗНАЧЕНИЮ ПЛАТЬЯ БЫВАЮТ ПОВСЕДНЕВНЫЕ, ДОМАШНИЕ, СПОРТИВНЫЕ И ДЛЯ ТОРЖЕСТВЕННЫХ СЛУЧАЕВ

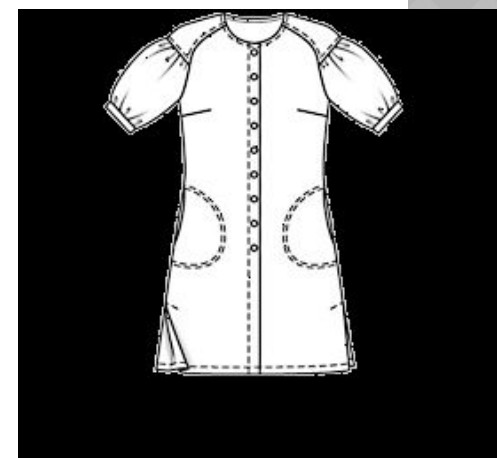
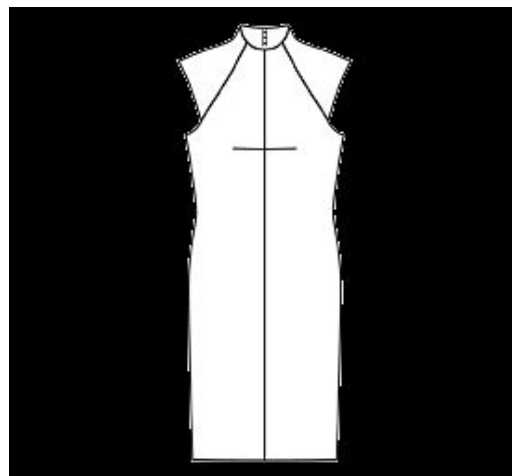
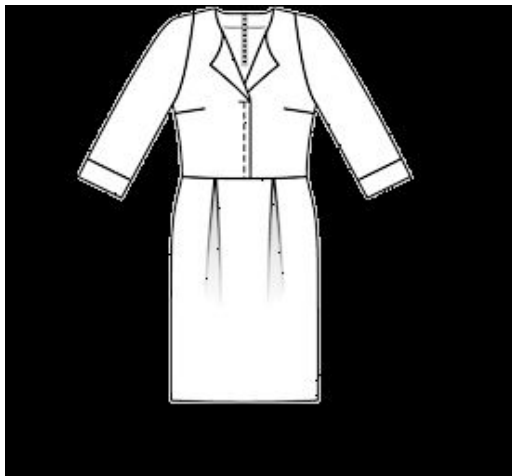


ЦЕЛНОКРОЕНЫЕ ПЛАТЬЯ

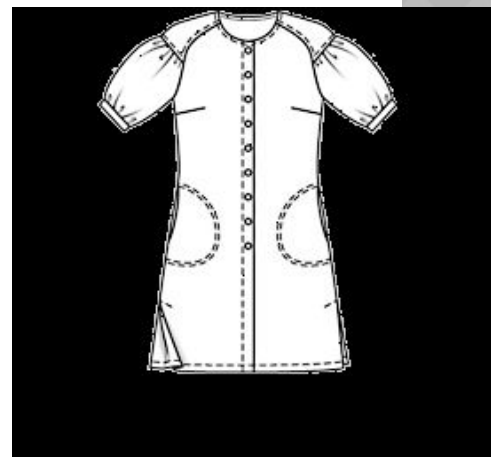
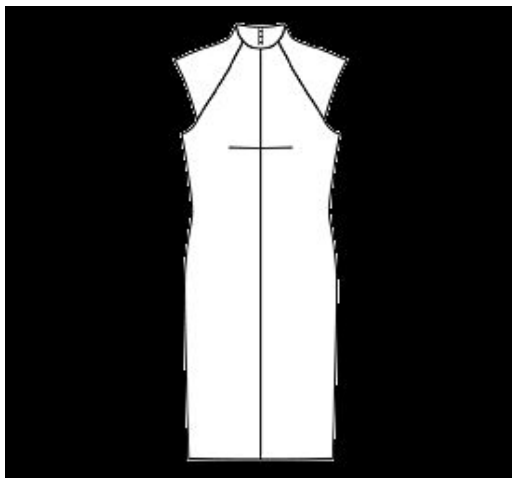


НАЙДИТЕ ТЕХНИЧЕСКИЙ РИСУНОК ЦЕЛЬНОКРОЕНОГО ПЛАТЬЯ

(ДЕТАЛИ ПЕРЕДА И СПИНКИ ВЫКРАИВАЮТ ИЗ ТКАНИ ЦЕЛЫМИ)



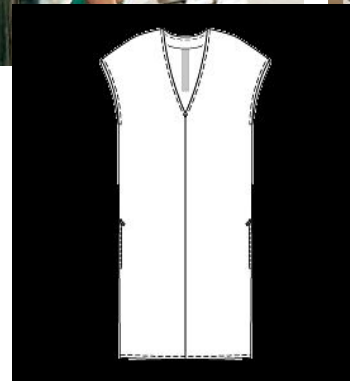
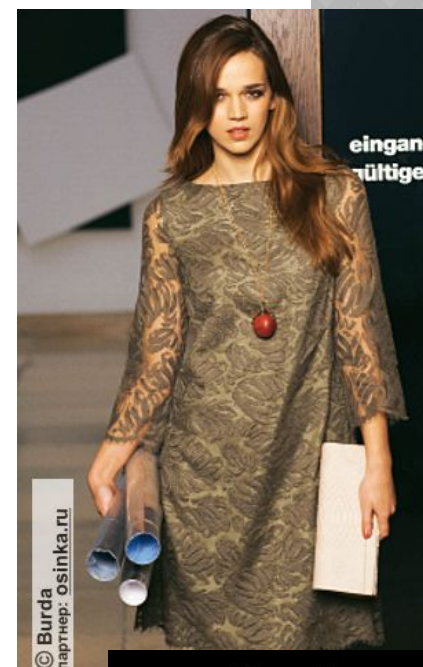
НАЙДИТЕ ТЕХНИЧЕСКИЙ РИСУНОК ЦЕЛЬНОКРОЕНОГО ПЛАТЬЯ



Найдите лишнее слово

*прилегающий,
полуприлегающий,
свободный,
прямой,
романтический*

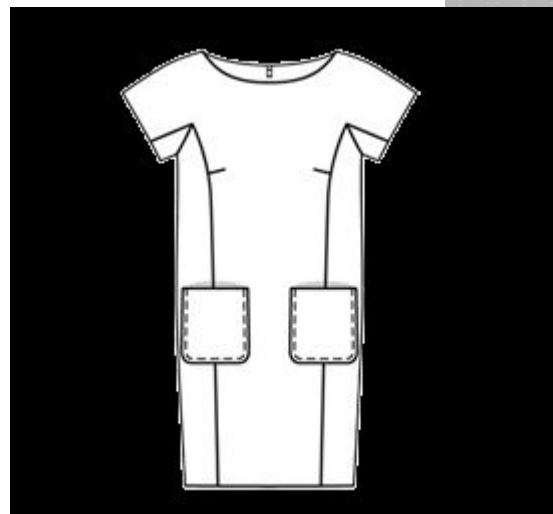
ПО СИЛУЭТУ ПЛАТЬЯ МОГУТ БЫТЬ ПРИЛЕГАЮЩИМИ, ПОЛУПРИЛЕГАЮЩИМИ, ПРЯМЫМИ И СВОБОДНЫМИ.



НАЗОВИТЕ СИЛУЭТЫ ЦЕЛЬНОКРОЕНОГО ПЛАТЬЯ



прилегающий

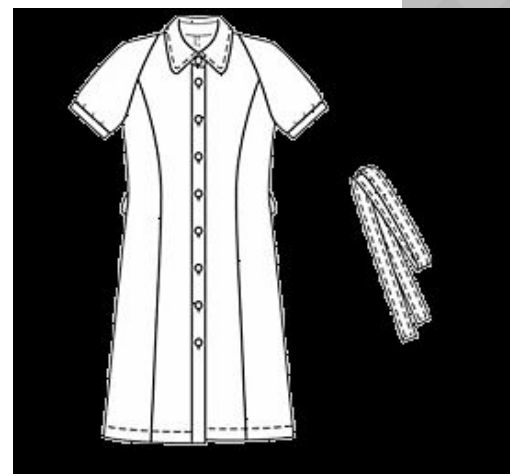


прямой



свободный

полуприлегающий



ПО КРОЮ ПЛАТЬЯ БЫВАЮТ С РУКАВАМИ И БЕЗ, С ВОРОТНИКОМ И БЕЗ, С ЗАСТЁЖКОЙ И БЕЗ НЕЁ.



ВОПРОСЫ НА ЗАКРЕПЛЕНИЕ:

1. Какие платья называют цельнокроеными?

Детали переда и спинки которых выкраивают из ткани целыми.

2. Какие бывают цельнокроеные платья по силуэту?

Полуприлегающие, прилегающие, прямые и свободными

3. Какие бывают цельнокроеные платья по покрою?

С рукавами и без, с воротником и без, с застёжкой и без неё

ПОСЛЕДОВАТЕЛЬНОСТЬ
ПОШИВА
ЦЕЛЬНОКРОЕНОГО
ПЛАТЬЯ

Определи правильную последовательность

Пошив и отделка изделия.

Выбор модели.

Раскрой изделия.

Изготовление выкройки.

Снятие мерок.

ПОСЛЕДОВАТЕЛЬНОСТЬ ПОШИВА ЦЕЛЬНОКРОЕНЫХ ПЛАТЬЕВ

1. Обработка обтачек.



ПОСЛЕДОВАТЕЛЬНОСТЬ ПОШИВА ЦЕЛЬНОКРОЕНЫХ ПЛАТЬЕВ

2. Обработка вытачек



ПОСЛЕДОВАТЕЛЬНОСТЬ ПОШИВА ЦЕЛЬНОКРОЕНЫХ ПЛАТЬЕВ

3. Обработка плечевых и боковых срезов.



ПОСЛЕДОВАТЕЛЬНОСТЬ ПОШИВА ЦЕЛЬНОКРОЕНЫХ ПЛАТЬЕВ

4. Обработка среза горловины.



ПОСЛЕДОВАТЕЛЬНОСТЬ ПОШИВА ЦЕЛЬНОКРОЕНЫХ ПЛАТЬЕВ

5. Обработка срезов пройм.



ПОСЛЕДОВАТЕЛЬНОСТЬ ПОШИВА ЦЕЛЬНОКРОЕНЫХ ПЛАТЬЕВ

6. Обработка нижнего среза.



ПОСЛЕДОВАТЕЛЬНОСТЬ ПОШИВА
ЦЕЛЬНОКРОЕНЫХ ПЛАТЬЕВ

**7. Окончательная
отделка
изделия.**



СОСТАВЬ ПОСЛОВИЦЫ

Береги платье снову , *провожают по уму*

Хвалят на девке шелк, *а честь смолоду*

Встречают по одежке, *коли в девке толк*

ОТ при работе с инструментами и приспособлениями



ОТГАДАЙТЕ ЗАГАДКИ

**Всех на свете
обшивает, что
сошьет не надевает.**

**На полянке шерстяной
пляшет тонконожка. Из-под
туфельки стальной
выползает стежка.**

**Инструмент бывалый -
не большой, не малый.
У него полно забот, он и
режет, и стрижет.**

РЕФЛЕКСИЯ

- Мне было трудно, но интересно.
- Мне понравилось ...
- Я хочу сшить цельнокроеное платье.
- Я узнала много нового.
- Мне было легко ...