

РУБАШЕЧНЫЙ ВОРОТНИК НА СТОЙКЕ



Перед тем как сшить воротник на стойке, необходимо сшить планки рубашки.



Укрепите клеевой прокладкой верхнюю часть воротника и внутреннюю часть стойки.



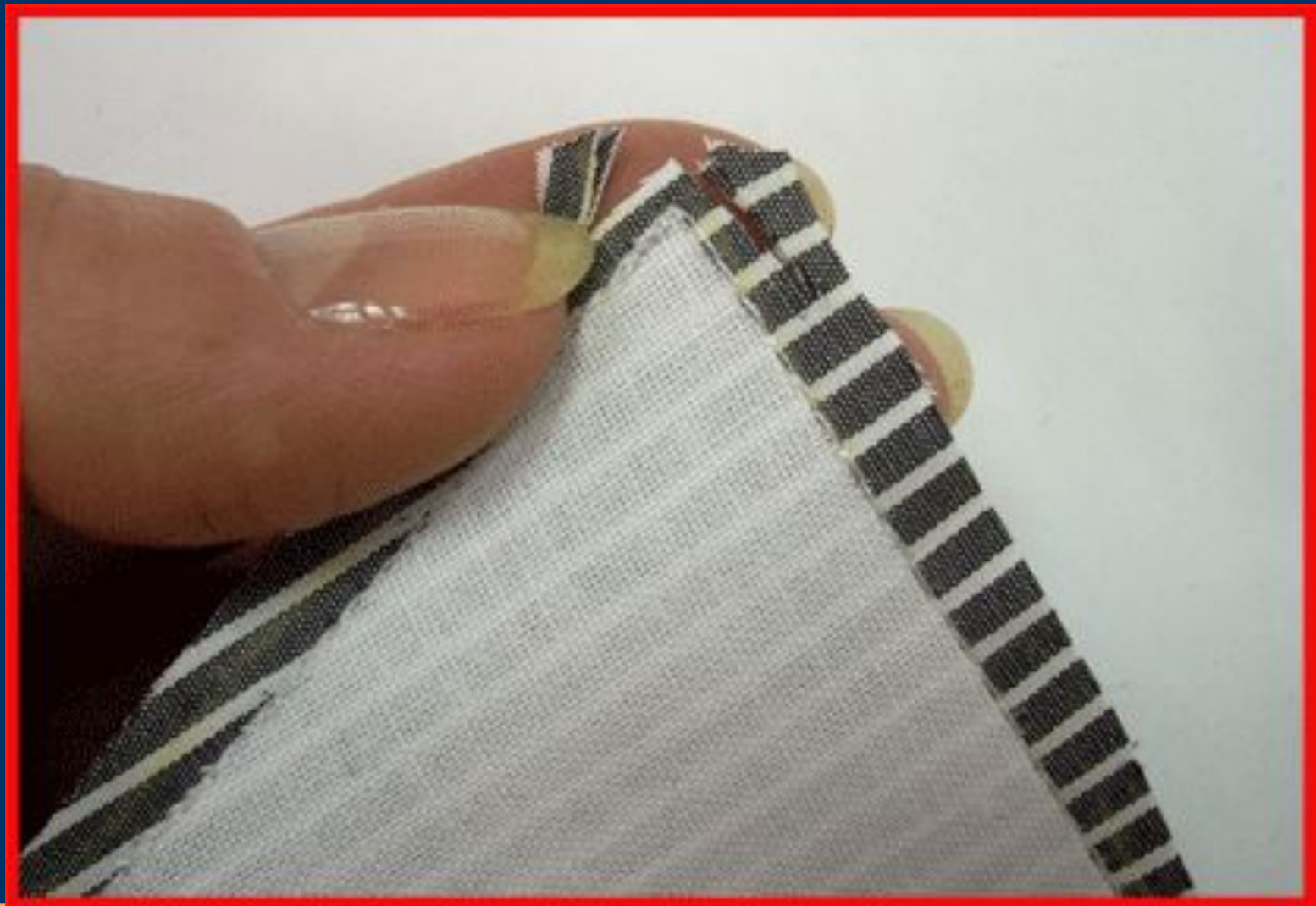
Обе части воротника сметайте по внешней стороне и коротким сторонам. Внутренняя сторона воротника рубашки остается открытой.



Сострочите точно по краю термоткани, но не пристрачивая ее.



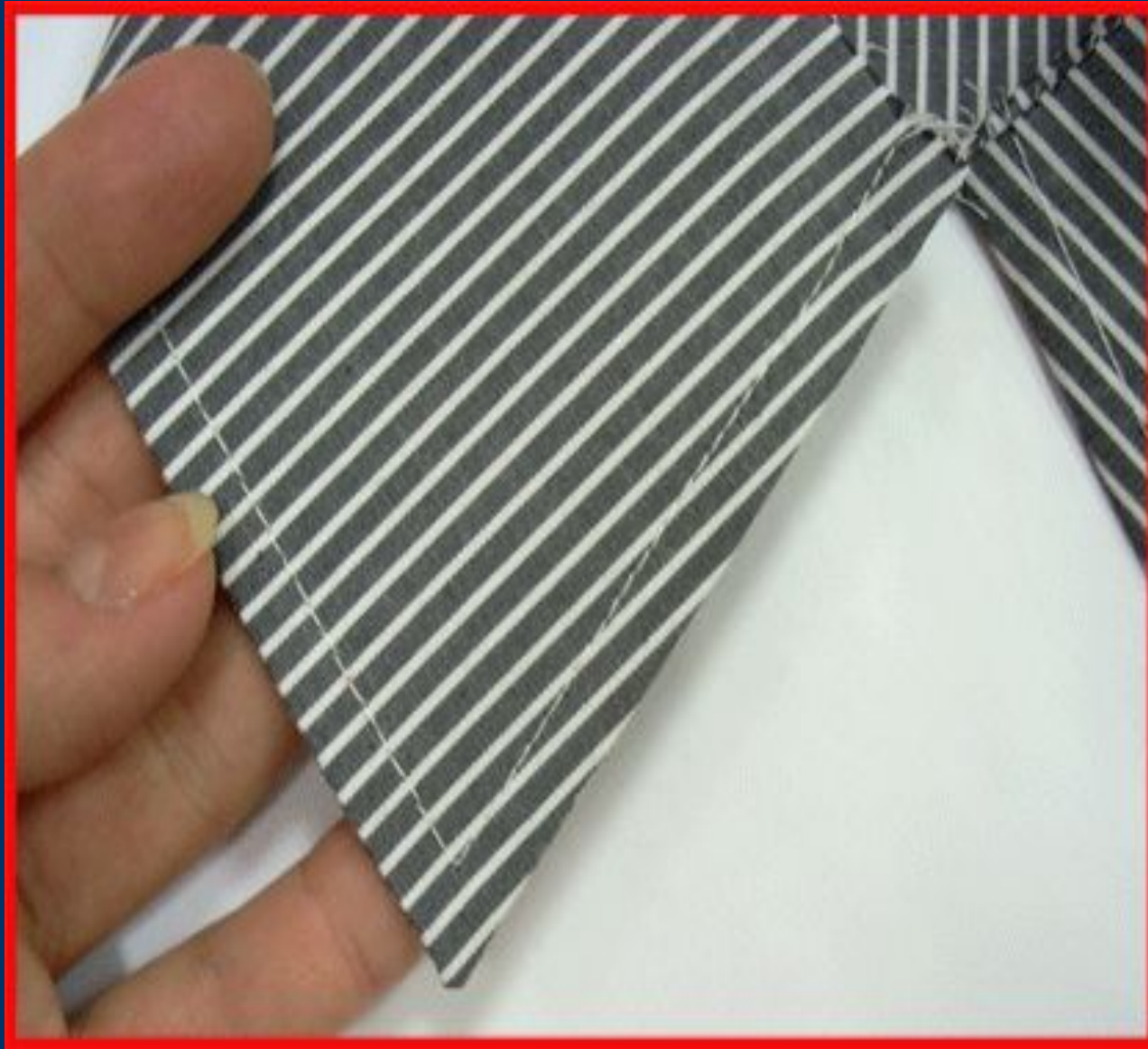
**Срежьте припуски вдоль строчек до 3-4 мм, в уголках воротника наискосок – как показано на фото.
Надсеченные треугольнички – отрезать! Припуски на уголках воротника должны быть минимальными.**



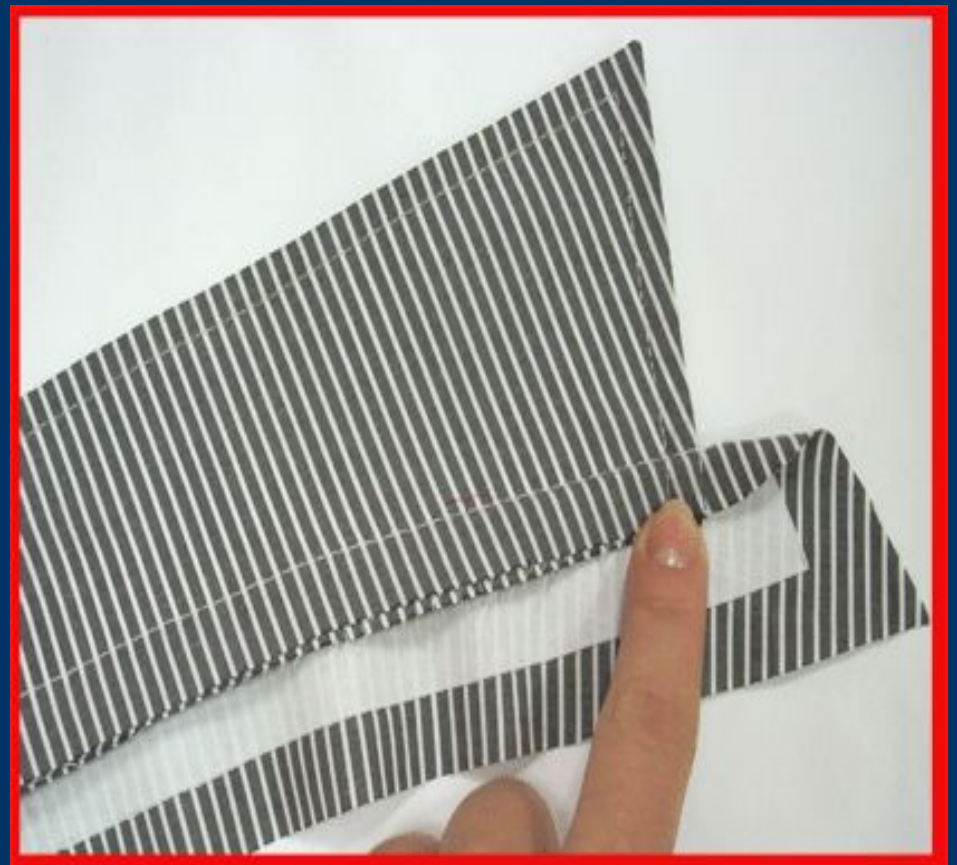
Выверните отлетной воротник на лицевую сторону, чисто выметайте. С лицевой стороны не должен быть виден машинный шов.



Отстрочить отлетной воротник рубашки на расстоянии 5-7мм от края.



Прострочить со стороны воротника-стойки, точно по термоткани, но не пристрачивать ее.



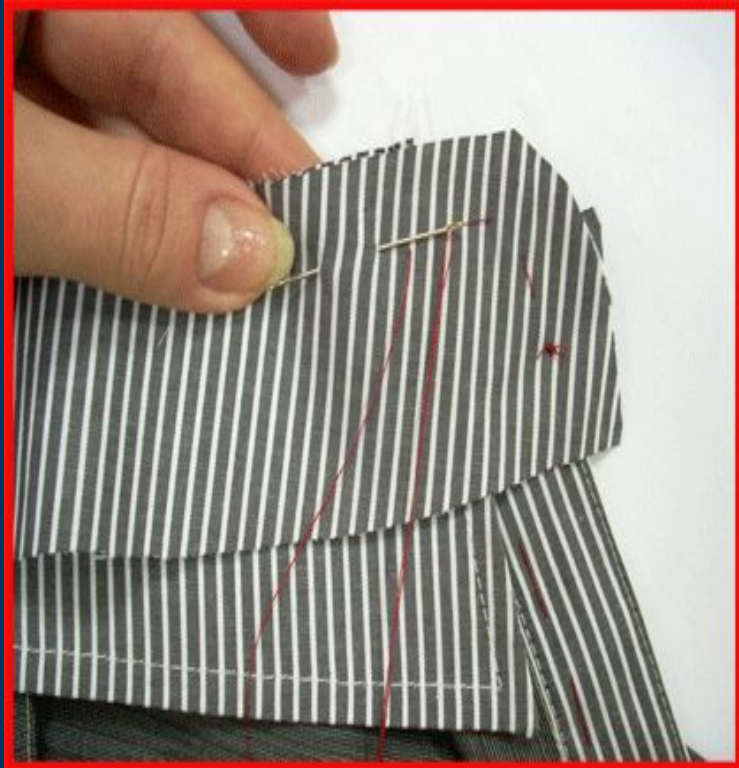
Воротник вметать в горловину спинки рубашки, горловину переда и приметать к планкам рубашки таким образом, чтобы припуск по короткой стороне стойки оставался свободным.



Припуски по горловине рассечь до 2-3мм от шва.



Вторую половинку воротника-стойки наложить на первую, совместив срезы, приметать и притачать.



Воротник рубашки вывернуть на лицевую сторону, припуск по открытому краю подвернуть, уровняя обе половинки воротника-стойки.



Припуски воротника приметать таким образом, чтобы не была видна строчка и притачать.

