

ЛЕС



на службе

человека

Мы входим в лес



Мы сегодня входим в лес,
Полный сказок и чудес.
Кто в глуши его таится?
Что за зверь? Какая
птица?
Всё узнаем без утайки!
Разгадаем леса тайны!



Значение леса



Лес- лёгкие нашей планеты.

Лес -чистая вода и пища.

Лес-место отдыха человека.

Лес-источник лекарственных растений.

Лес-дом для животных.

Лес –источник древесины.

Лес-это красота.

Лиственный и хвойный лес

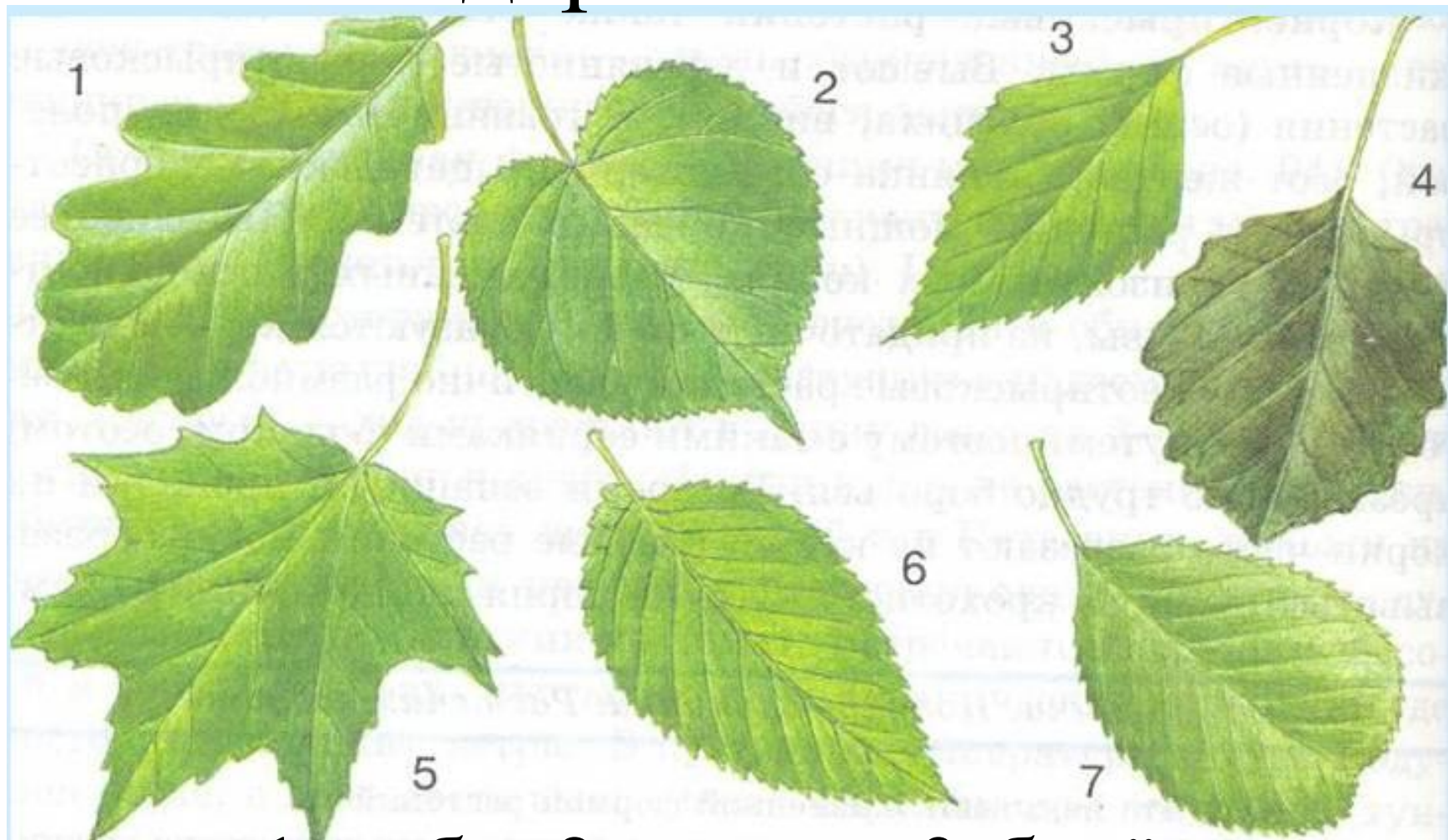


70%



30%

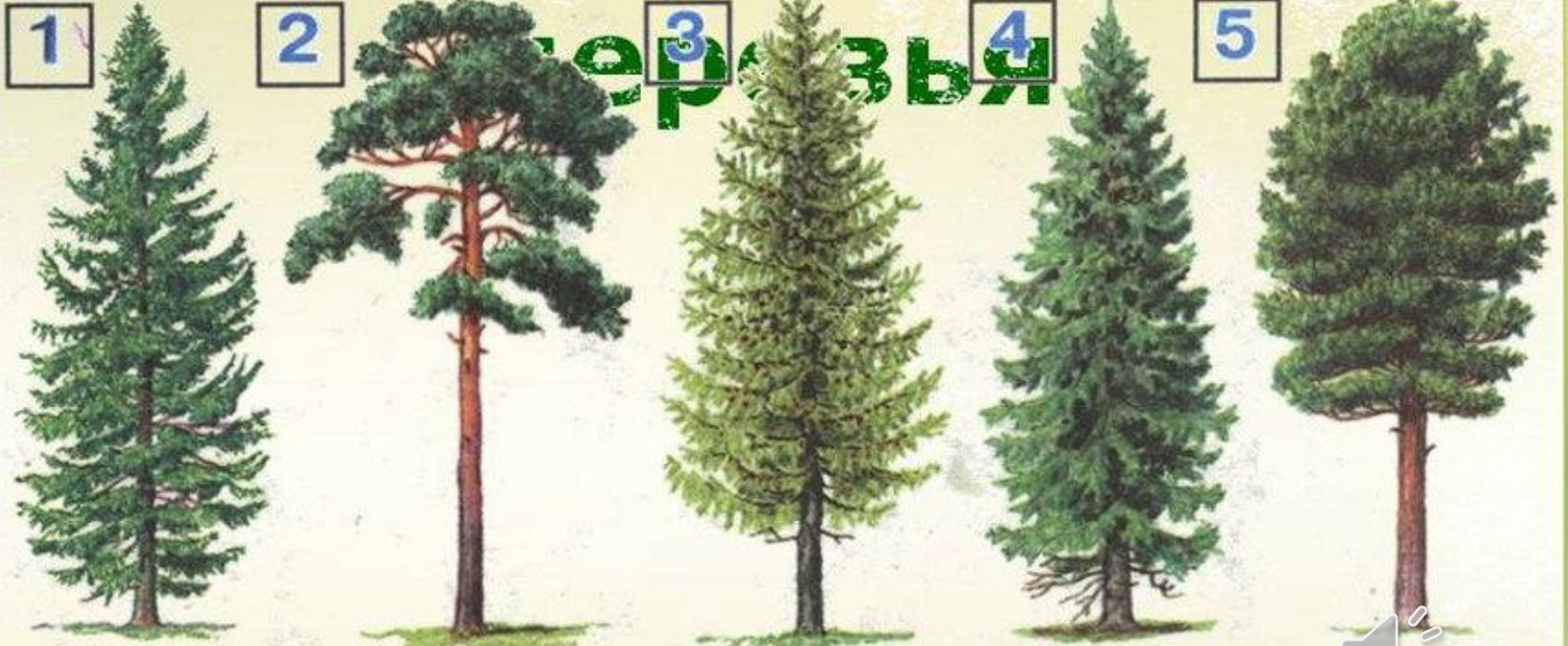
С каких деревьев эти листья?



1-дуб 2-липа 3-берёза,
4-осина 5-клён 6-вяз 7- ольха

Назовите деревья

Хвойные



Хвойные

1



2



3



4



5



ЕЛЬ

СОСНА

ЛИСТВЕННИЦА

ПИХТА

КЕДР

Значение леса

ИСТОЧНИК ПИЩИ



Сбор мёда



Сбор ягод



Сбор грибов

источник
тепла



Дрова

источник
строительных
материалов



Доски

Защищает
почву и посевы
от ветра



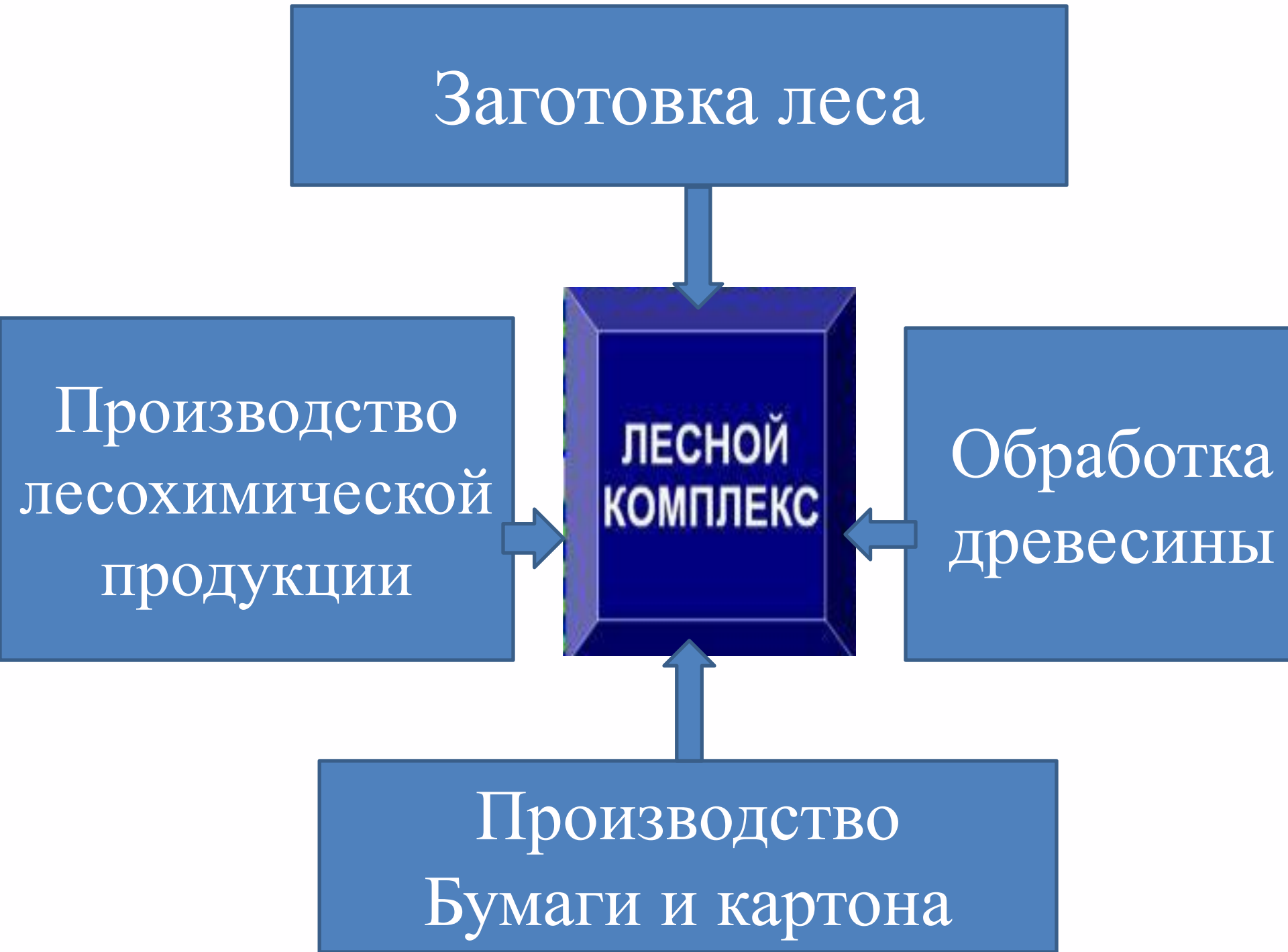
Заготовка леса

Производство
лесохимической
продукции

ЛЕСНОЙ
КОМПЛЕКС

Обработка
древесины

Производство
Бумаги и картона



Лесная промышленность

Состав отрасли

Заготовка леса

Обработка леса

Целлюлозно-
бумажная отрасль



Заготовка леса



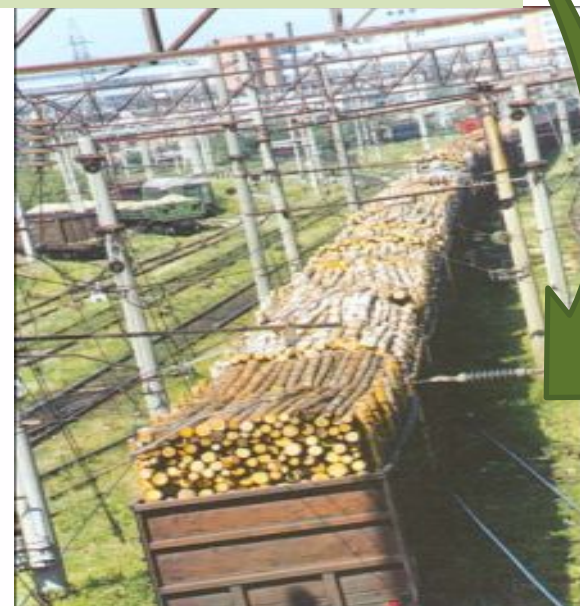
**Спиливание
леса**



**Сплав леса
по рекам**



**Доставка леса
транспортом**



Обработка древесины

Распиливание
леса



Производство
сборных домов



Производство
фанеры



Обработка древесины

Производство
ДСП



Производство
спичек

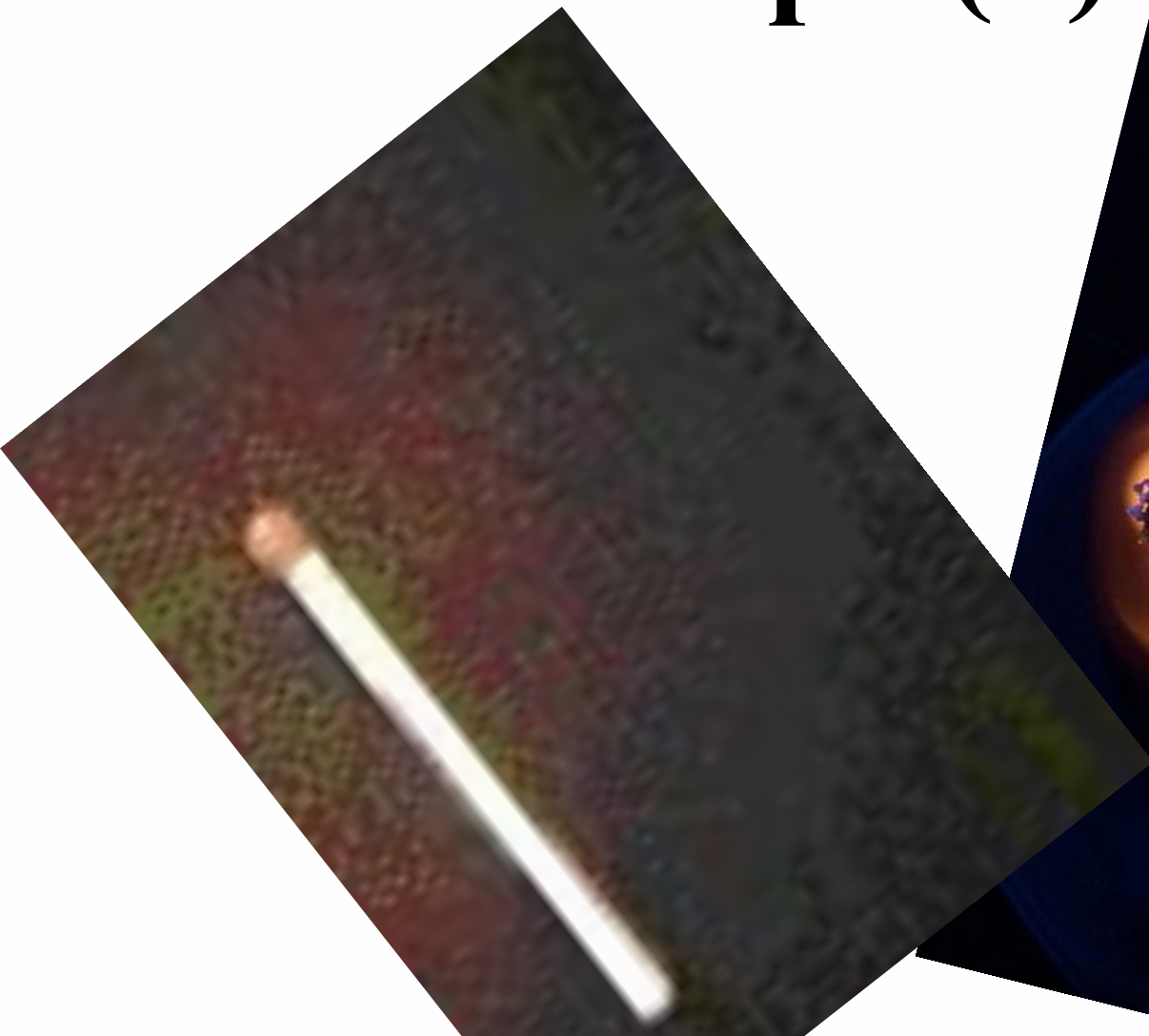


Производство
мебели





**KClO_3 – бертолетова соль
+ клей + сера (S)**



**Спички
очень
опасны!**

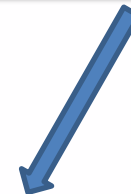
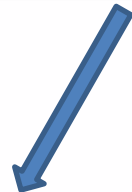
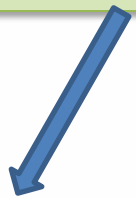


Целлюлозо –бумажная промышленность

выпускает целлюлозу
разные виды бумаги, картона и
изделия из них



Производство Бумаги и картона



**Производство
целлюлозы**

**Производство
бумаги**

**Производство
картона**





ЦЕЛЮЛОЗА

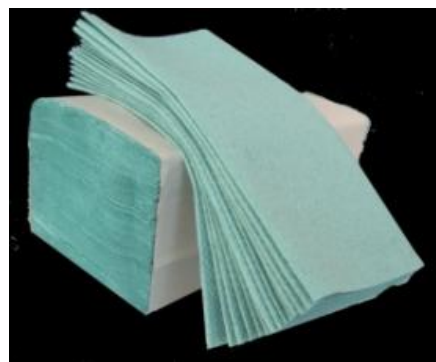
$C_6H_{10}O_5$ БАМБУКА



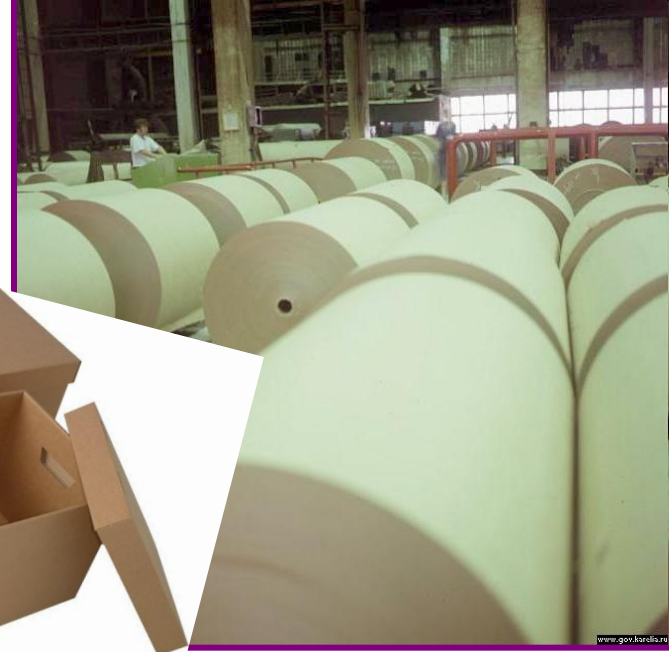
ХЛОПКА



И изделия из целлюлозы



В России в год
производят 35 кг
бумаги на 1
человека



ЦЕЛЮЛОЗА ДРЕВЕСИНЫ



**Лесохимическая
промышленность —
производит
*древесный уголь,
канифоль, скипидар* и
изделия из них.**

Древесный уголь



**Адсорбент -
очиститель**



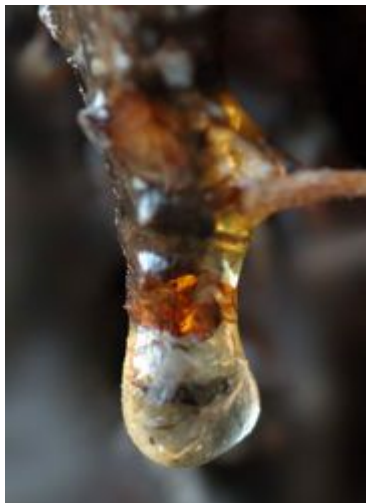
Топливо



Канифоль и скипидар получают из смолы хвойных деревьев **Живицы**



Живица



Живицу кедра **используют** для лечения гнойных ран, фурункулов, порезов, ожогов.

Живица добавляют в типографскую краску, чтобы буквы не опадали со страниц. Её добавляют в пасту шариковых ручек.

Кедровая
живица



Сосновая



живица

www.sima-land.ru



Канифоль



Линолеум



Мыло



Пайка-соединение металла

Скипидар



**Растворитель
лаков и красок**



Лекарство

A photograph of a forest floor covered in green moss and brown fallen leaves. In the background, there are many tall, thin trees. A large tree trunk is visible in the center-left. The text is overlaid on the image in a white, serif font.

Как нужно вести
себя в лесу?



**Не губи
деревья**

Не жги костры



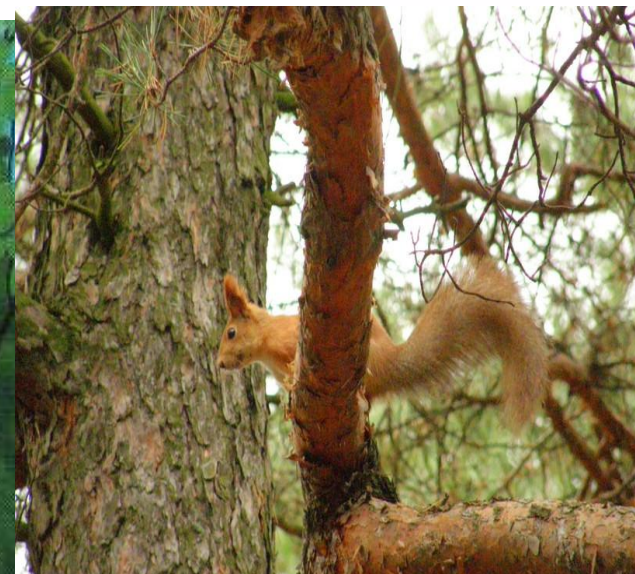
А КОСТЕР МЫ ЗА ВАС
ГАСИТЬ БУДЕМ??



Не шуми в лесу



Не разрушай домики ЖИВОТНЫХ, ПТИЦ И НАСЕКОМЫХ



Не оставляй мусор в лесу



Всё своё

унесём
с собой :)



Сажай деревья



**Сохраняйте зелёный
мир планеты Земля!**



СОХРАНИМ РОДНОЙ ЛЕС

