





ИНТЕРЬЕР

**Цель урока: Создание
интерьера жилого
помещения**

intérieur - это французское слово и в переводе означает «внутреннее пространство помещения».



**ИНТЕРЬЕР - ЭТО ПЛАНИРОВКА ПОМЕЩЕНИЯ И
РАЗМЕЩЕНИЕ
В НЕМ МЕБЕЛИ, СВЕТИЛЬНИКОВ, ЗАНАВЕСОК,
ДЕКОРАТИВНЫХ ПРЕДМЕТОВ И Т.Д.**



**Основные требования
к интерьеру**

**Познания в архитектуре,
скульптуре и живописи**

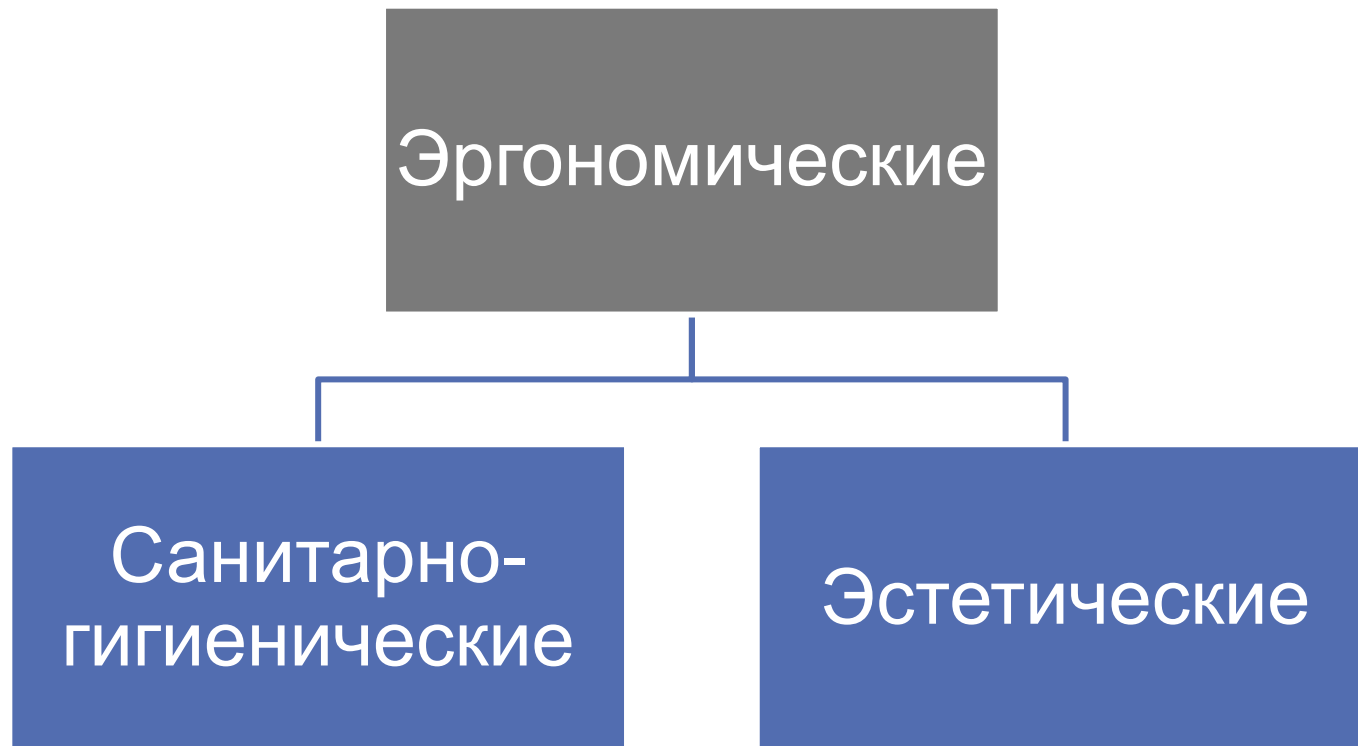
**Разбираться в
инженерных коммуникациях**

**Технологии
ремонтно-строительных работ**





ОСНОВНЫЕ ТРЕБОВАНИЯ К ИНТЕРЬЕРУ



Соотнеси определение ,понятие и картинку



Требование соблюдается тогда, когда в доме поддерживается чистота, хорошее освещение, комфортная температура.



Требование заключается в том, чтобы и взрослым, и детям было комфортно находиться в доме. Удобное для всех расположение мебели, полок, выключателей и т.д. и т.п.

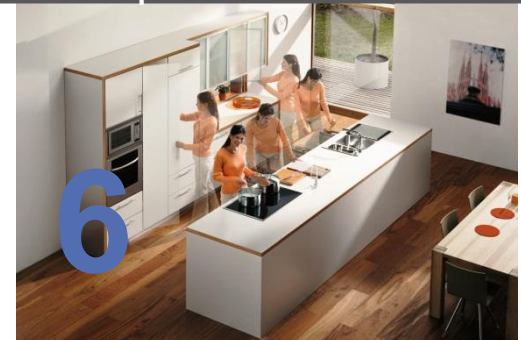


Гармоничное сочетание цветов мебели и стен, наличие предметов художественного оформления и комнатных растений.

Эстетичность

Санитарно-гигиенические требования

Эргономические требования



5

Санитарно-гигиенические требования

Требование соблюдается тогда, когда в доме поддерживается чистота, хорошее освещение, комфортная температура.



5

Эргономические требования

Требование заключается в том, чтобы и взрослым, и детям было комфортно находиться в доме. Удобное для всех расположение мебели, полок, выключателей и т.д. и т.п.



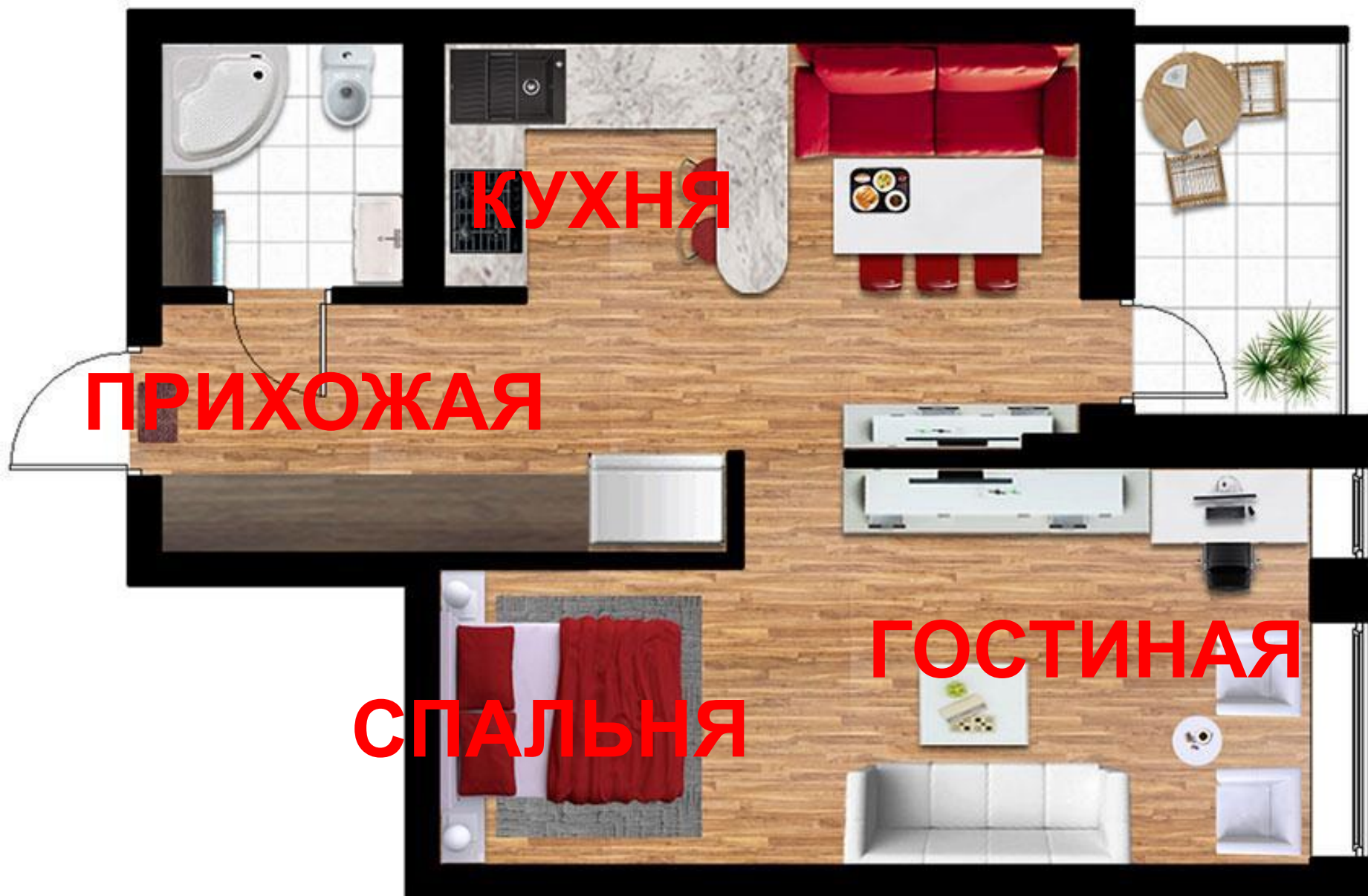
Эстетичность

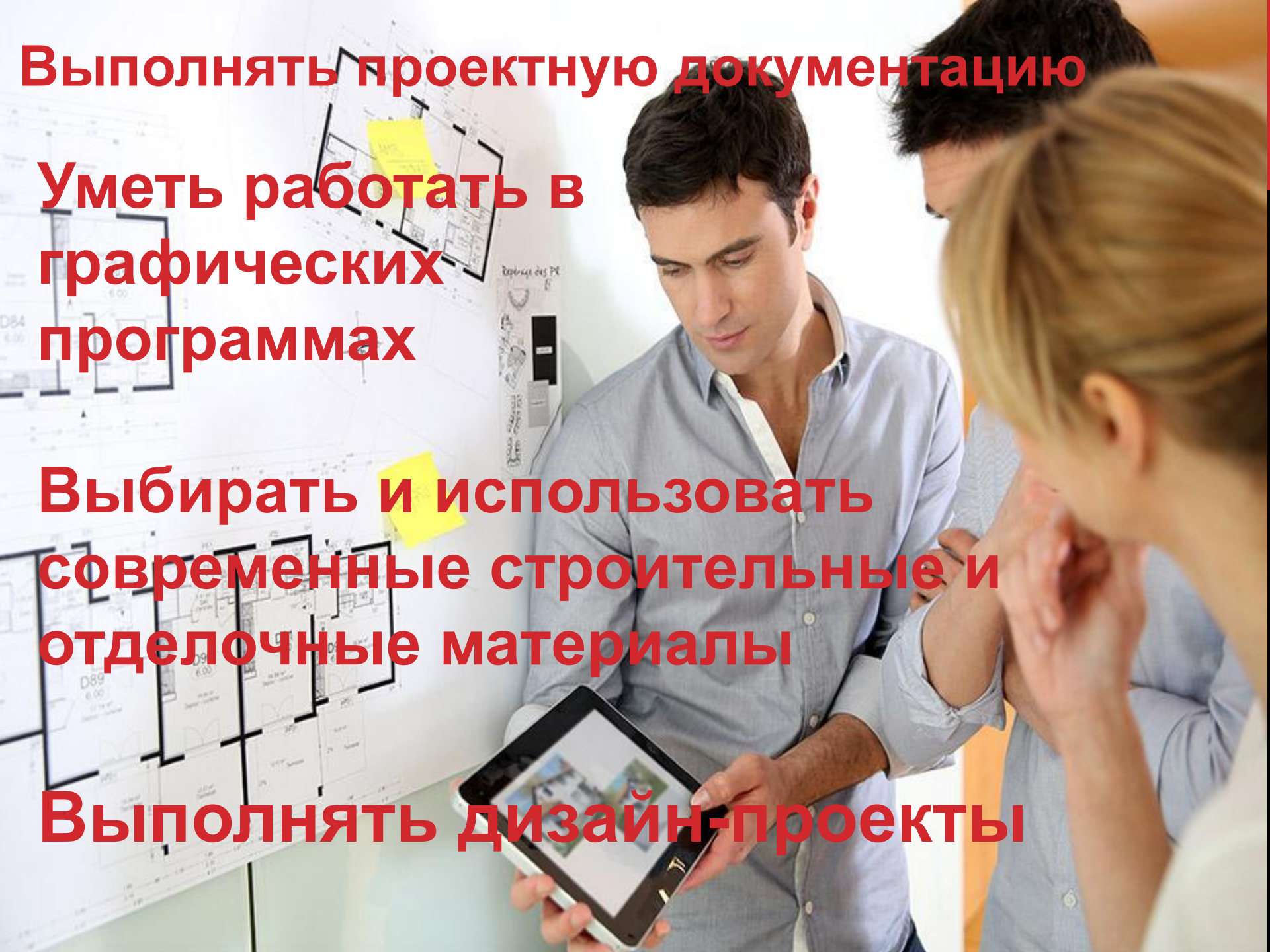
Гармоничное сочетание цветов мебели и стен, наличие предметов художественного оформления и комнатных растений.



1

ЗОНЫ ЖИЛОГО ПОМЕЩЕНИЯ



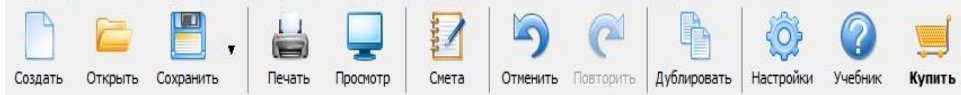


Выполнять проектную документацию

Уметь работать в графических программах

Выбирать и использовать современные строительные и отделочные материалы

Выполнять дизайн-проекты



2D-редактор и 3D-обзор

2D-редактор

3D-обзор

Виртуальный визит

7.5м

6.5м

5.5м

4.5м

3.5м

2.5м

1.5м

0.5м

0м

-0.5м

-1.5м

-2.5м

0.5м 1.5м 2.5м 3.5м 4.5м 5.5м 6.5м 7.5м 8.5м 9.5м 10.5м 11.5м

177,9 см

187,1 см

17,9 м²

Добавить этаж

Показывать все размеры

Проект

Этажи

Свойства

Дизайн

Нарисовать комнату

Добавить комнату

Нарисовать перегородку

Добавить мебель

Добавить дверь

Добавить окно

Добавить освещение

Лестницы и вырезы

Добавить колонну

Список объектов

Вид списка

Комната 1
465.0 x 385.0

Дверь
100.0 x 15.0 x 200.0

Новое письмо

Отправить Сохранить Отмена Письмо автоматически сохранено в черновиках в 9:47

печаль@mail.ru
Тема
Прикрепить файл

Ж К Ч А Т- Убрать оформление Подпись Стили Открытия

..... -это большая комната, в которой проводят свой досуг и принимают
Здесь размещают удобную мягкую, стелаж для, журнальный, для аудио и видеоаппаратуры.



Отправить Сохранить Отмена

Mail.Ru Агент

Новое письмо

Отправить Сохранить Отмена Письмо автоматически сохранено в черновиках в 9:47

Кому гнев@mail.ru
Тема
Прикрепить файл

Ж К Ч А Т- Убрать оформление Подпись Стили Открытия

..... - это место, где хозяева и гостиверхнюю, а так же хранят сезонную и обувь.
В небольшой размещаются обычно размещаются только для одежды, полки для и зеркало, в котором можно
осмотреть себя перед выходом на



Отправить Сохранить Отмена

Mail.Ru Агент

Новое письмо

Отправить Сохранить Отмена Письмо автоматически сохранено в черновиках в 9:47

брезгливость@mail.ru
Тема
Прикрепить файл

Ж К Ч А Т- Убрать оформление Подпись Стили Открытия

..... -это помещение для отдыха и.....
В ней может быть, тумбочка с зеркалом, для одежды и белья.
В не должно быть много предметов интерьера, лучше её украсить картиной в неярких тонах,
настенный светильник и др.



Отправить Сохранить Отмена

Mail.Ru Агент

Новое письмо

Отправить Сохранить Отмена Письмо автоматически сохранено в черновиках в 9:47

страх@mail.ru
Тема
Прикрепить файл

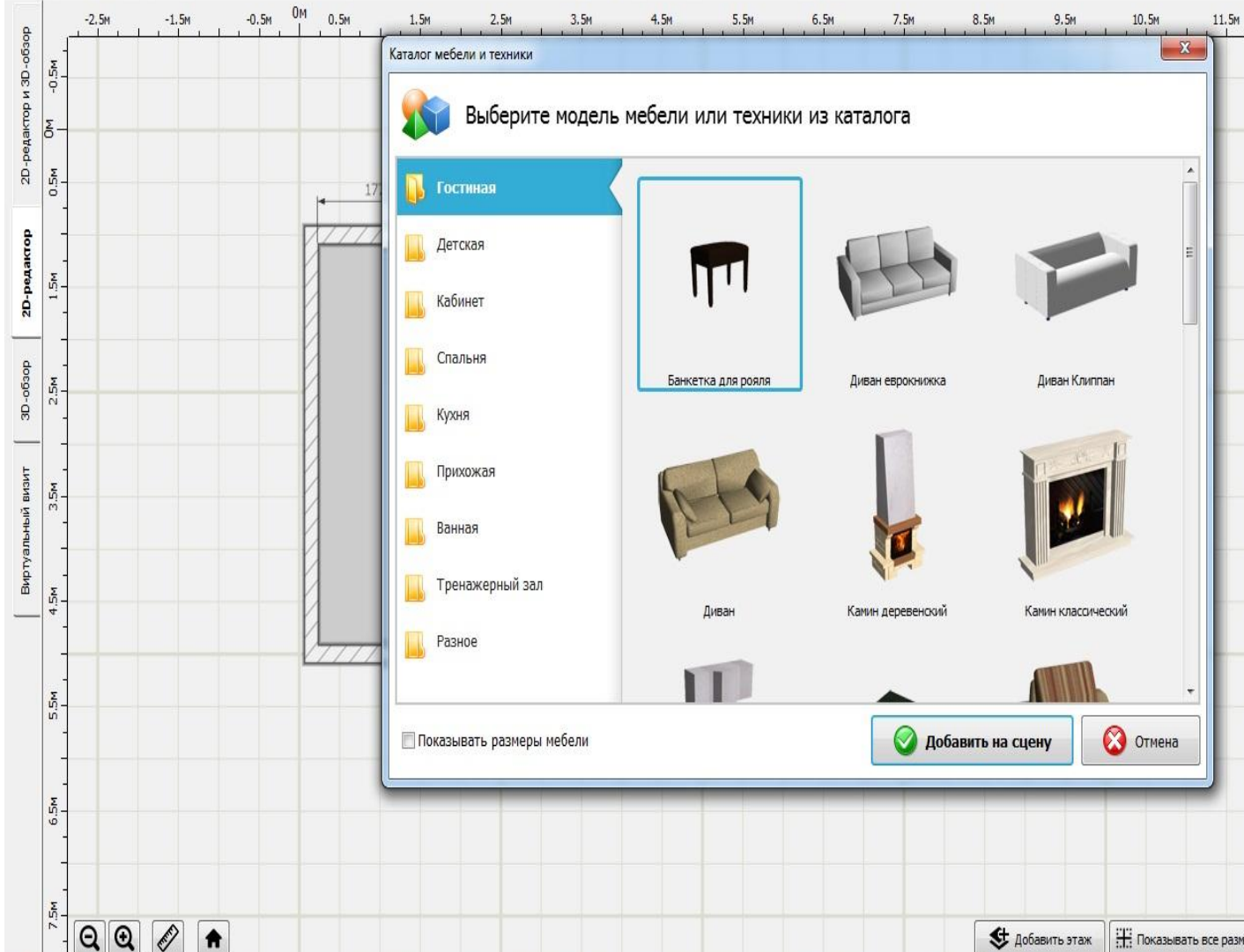
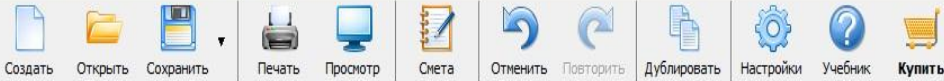
Ж К Ч А Т- Убрать оформление Подпись Стили Открытия

..... - это помещение для приготовления и приема
На размещаютстол, бутовую, шкаф для



Отправить Сохранить Отмена

Mail.Ru Агент



Каталог мебели и техники

Выберите модель мебели или техники из каталога

- Гостиная
- Детская
- Кабинет
- Спальня
- Кухня
- Прихожая
- Ванная
- Тренажерный зал
- Разное

Банкетка для рояля

Диван еврокнижка

Диван Клиппан

Диван

Камин деревенский

Камин классический

Показывать размеры мебели

Проект Этажи Свойства

Дизайн

- Нарисовать комнату
- Добавить комнату
- Нарисовать перегородку
- Добавить мебель
- Добавить дверь
- Добавить окно
- Добавить освещение
- Лестницы и вырезы
- Добавить колонну

Список объектов Вид списка

- Комната 1
465.0 x 385.0
- Дверь**
100.0 x 15.0 x 200.0

Презентация проекта

1. Прочитайте расшифрованное письмо.

2. Какую мебель и элементы интерьера вы использовали?

3. Какие требования к интерьеру вы выполнили?

5

Сегодня я узнал.....

Мне это пригодится....

Было трудно....

Новое письмо

Отправить

Сохранить

Отмена

Письмо автоматически сохранено в черновиках в 9:47



Кому

эмоции_райли@mail.ru



Тема

дизайн-студия@mail.ru

Прикрепить файл

Ж

К

Ч

A



тТ



Еще

Убрать оформление

Подпись

Стили

Открытки

Спасибо! Вы нам очень помогли!



Отправить

Сохранить

Отмена



Mail.Ru Агент





СПАСИБО ЗА УРОК!