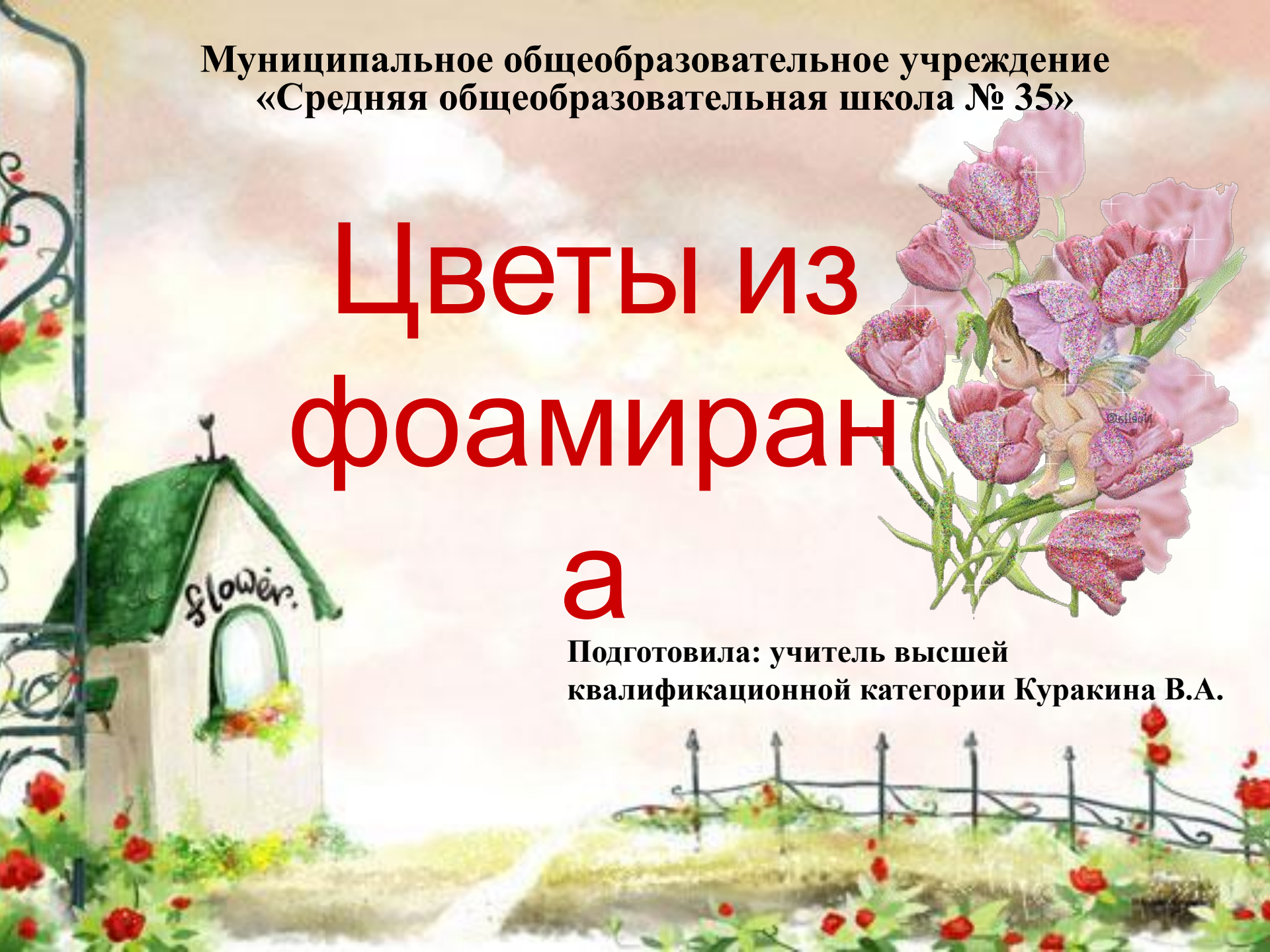


Муниципальное общеобразовательное учреждение
«Средняя общеобразовательная школа № 35»

Цветы из фоамиран

а

Подготовила: учитель высшей
квалификационной категории Куракина В.А.



Цель:

ознакомить обучающихся с технологией изготовления декоративных цветов из фоамирана.

Задачи:

Образовательные задачи:

- обучение детей изготовлению декоративных цветов из фоамирана;
- знакомство с основными понятиями и терминами;
- обучение пользованию бульками, молдами, пресс-формами для изготовления и оформления различных видов цветов и приемам работы с фоамираном;
- овладение техникой составления цветочной аранжировки;

Развивающие задачи:

- развитие индивидуальных способностей, чувства цвета, художественного и эстетического вкуса;
- приобщение к наследию отечественного и мирового искусства;

Воспитательные задачи:

воспитание способностей видеть и воспринимать прекрасное, уважительно относиться к товарищам по творчеству и их труду.



Что такое фоамиран?

Пластичная замша или фоамиран - это современный мягкий синтетический материал, который с большим успехом применяется в различных видах рукоделия. С его помощью можно создать эффектный цветочный декор, забавные поделки и элементы скрапбукинга. Главная особенность пластичной замши состоит в её способности к небольшому растяжению (до 10%). Этого растяжения бывает достаточно, чтобы материал смог принять и «запомнить» новую форму.

Полезные свойства фоамирана в творчестве:

- нетоксичный;
- легко моется;
- низкое водопоглощение;
- хорошо держит форму;
- легко растягивается;
- легко режется;
- термостойкий;
- без острых краев;
- просто делать аппликации;







Ход работы.



1. Заготовка деталей цветка.

Вырезаем заготовки согласно шаблона лепестки цветка разного размера - 2 шт., сердцевина цветка - 1 шт., три зеленых листика разного размера. Для этого кладем выкройки на лист фоамирана и обводим шпажкой.

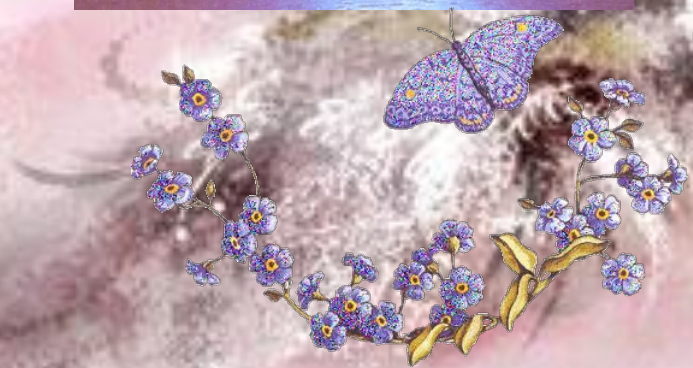
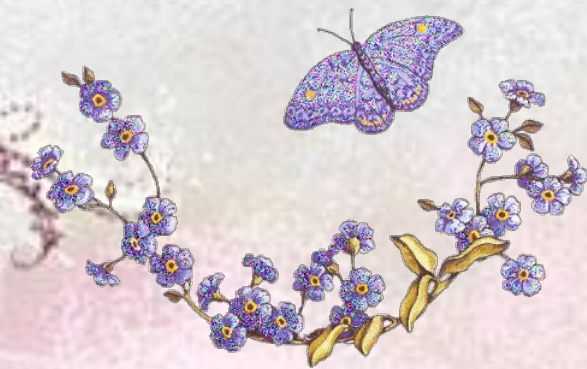
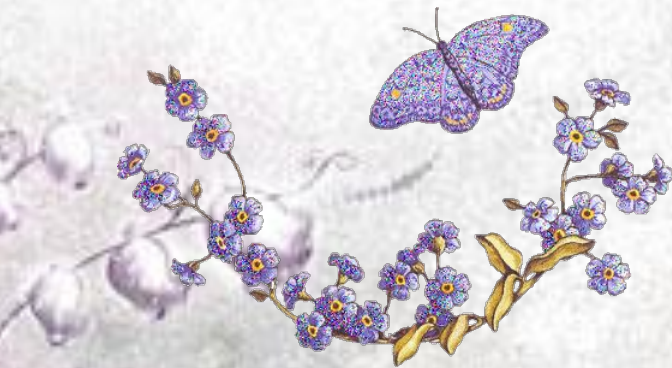


2. Гофрирование деталей цветка и листьев.



3. Сборка цветка.





Наши работы

















