

Тема урока:

□  
«Дефекты  
штукатурки»



# Укажите связь:



Правильная подготовка поверхности

Качество выполненной работы



По качеству и чистоте  
штукатурки разделяются  
на три вида

1) простая

2) улучшенная

3)

высококачественная



# Улучшенное оштукатуривание поверхностей применяется...

- А) подсобные, временные, складские помещения
- Б) помещения с повышенными требованиями к отделке (театры, банки, офисы)
- В) в жилые и общественных здания;

Ответ: В



# Ошибки при штукатурных работах:

- -инструменты
- - материалы (вяжущие, заполнители)
- -температура воздуха
- -способ производства работ
- -соблюдение технологической последовательности



Тема урока:

□  
«Дефекты  
штукатурки»

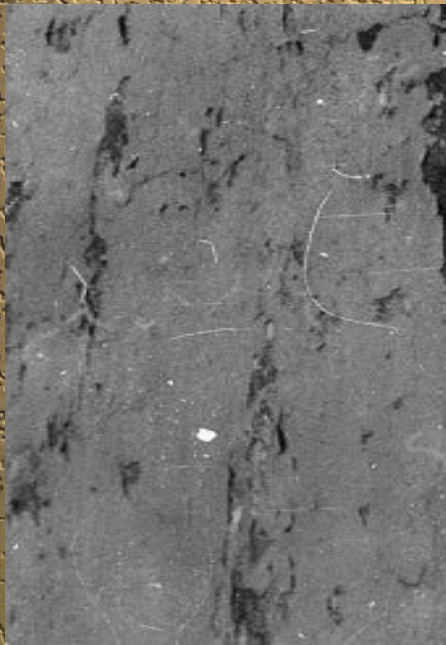


# Дефекты штукатурки

- Дутики
- Трещины
- Отслаивание
- Вспучивание



**Дутики** – мелкие вздутия на поверхности штукатурки с пятном внутри, образуются из-за того, что для приготовления раствора использовали не до конца погашенную известь





# Способ устранения:

место с дутиками срубают,  
а штукатурку восстанавливают  
другим раствором.





# Трещины

- на поверхности штукатурки образуются при использовании слишком жирных растворов или когда раствор был недостаточно перемешан. Иногда трещины образуются при слишком быстром высыхании штукатурки.





# Способ устранения:

- Для исправления этого дефекта, крупные трещины расшивают и заполняют раствором заново, а мелкие трещины удаляют, перетирая поверхность с дефектом.





**Отслаивание штукатурки** происходит из-за того, что последующий слой был нанесен на пересушенное основание или, если подслои были выполнены из раствора менее прочного, чем наносимый слой. Места отслоившейся штукатуркой выявляют на слух, простукиванием, если штукатурка «гремит», то это явный признак того, что штукатурка отслоилась.





# Способ устранения:

□ Для исправления дефекта -отслаивание, обнаруженные места срубают и заново восстанавливают





# Вспучивание штукатурки

- может произойти из-за того, что штукатурка была излишне сырая, или слой штукатурки был слишком большим





# Способ устранения:

- . Исправляют дефект -вспучивание так же, как при отслаивании - место срубают и заново восстанавливают.





# Качество работ достигается

- **при соблюдении правил:**
  - При оштукатуривании стен из кирпича при температуре окружающей среды 23°C и выше поверхность перед нанесением раствора необходимо увлажнять.
  - Улучшенную и высококачественную штукатурку следует выполнять по маякам, толщина которых должна быть равна толщине штукатурного покрытия без накрывочного слоя.
  - При устройстве многослойного штукатурного покрытия каждый последующий слой необходимо наносить после схватывания предыдущего (накрывочный слой - после схватывания раствора).
- Разравнивание грунта следует выполнять до начала схватывания раствора.



# Вопросы:



1. Как можно определить дефект штукатурки?
2. Какие инструменты использует штукатур для контроля качества?
3. Какие инструменты используют для устранения дефектов?