

7 класс

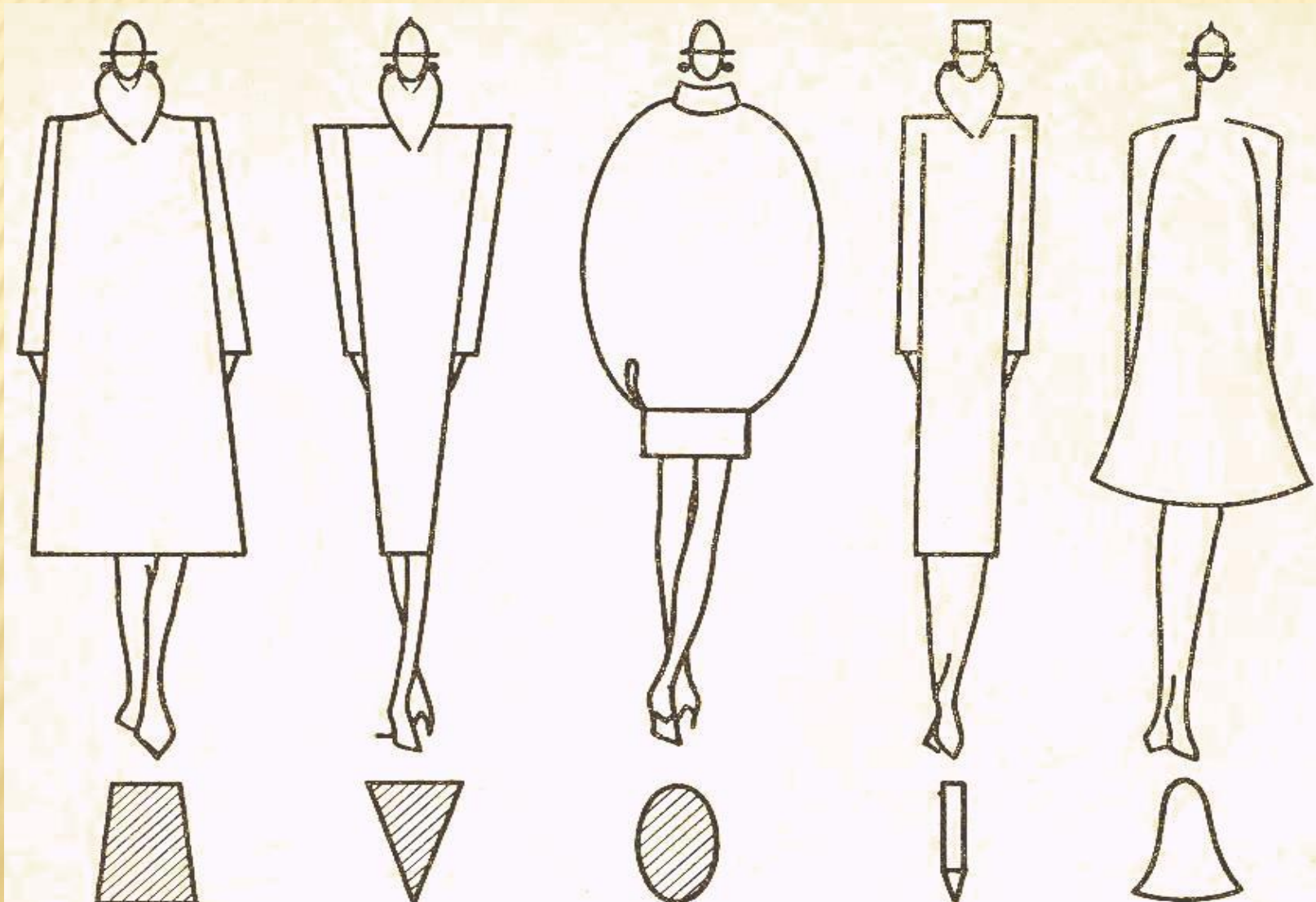
СИЛУЭТ И СТИЛЬ В ОДЕЖДЕ.

СИЛУЭТ

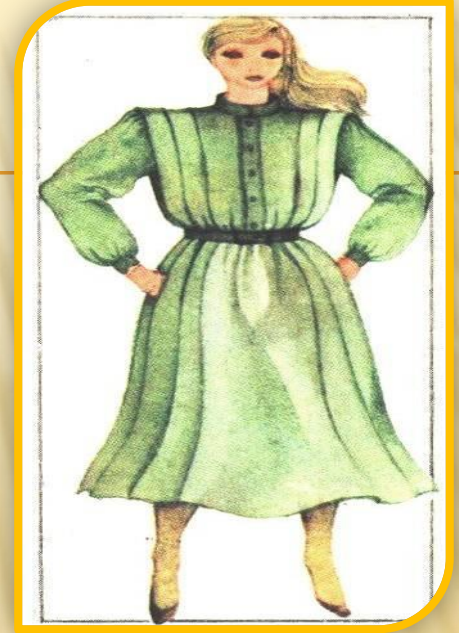
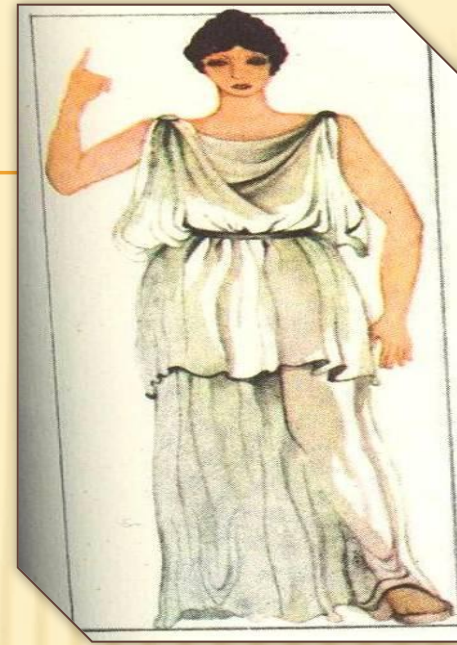
- ❖ «silhouette» (французское) внешнее очертание любого предмета, его тень.
- ❖ По характеру бывает фронтальный и профильный.
- ❖ По характеру силуэта можно судить о принадлежности костюма к той или иной эпохе.



В СРАВНЕНИИ ГЕОМЕТРИЧЕСКИМИ ФИГУРАМИ



Трапеция
Треугольни
к
Овал
Карандаш
Тюльпан



ПО СТЕПЕНИ ПРИЛЕГАНИЯ К ФИГУРЕ

Прилегающие (плотно облегающие фигуру)



Полуприлегающие



Прямые (ширина изделия одинакова по линиям груди, талии, бедер)

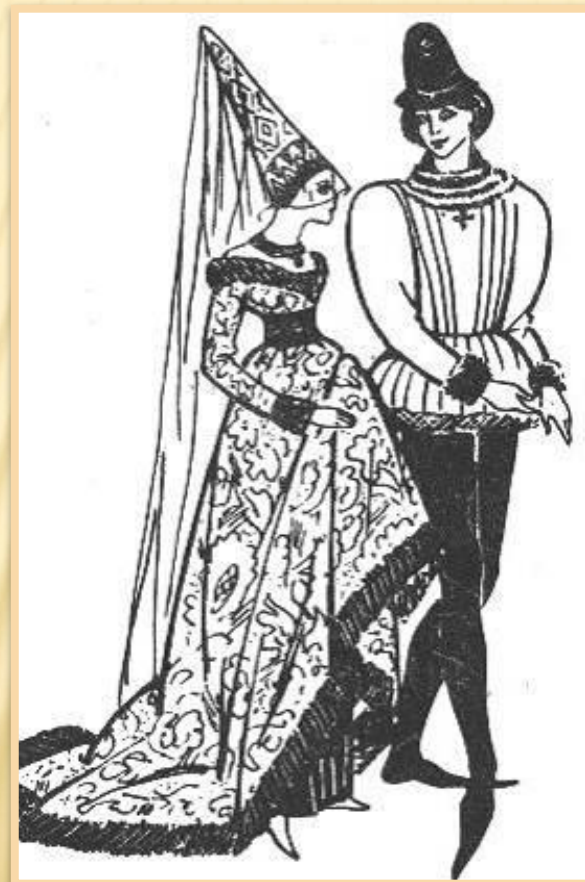
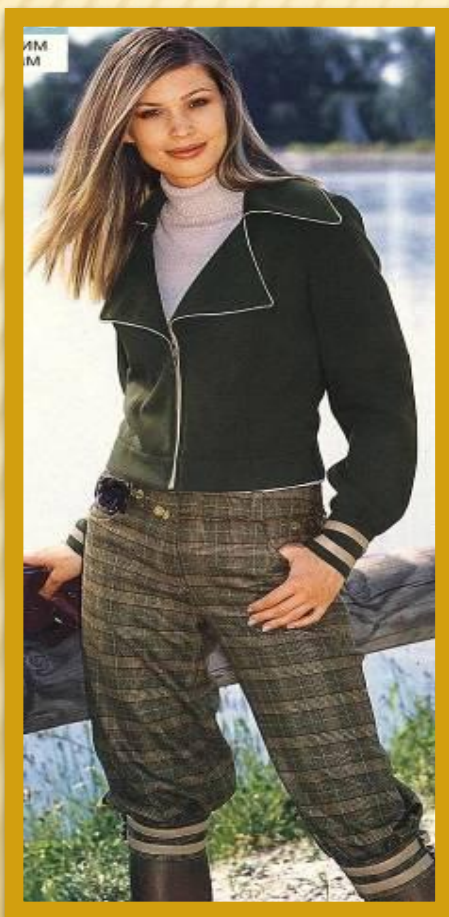


Свободные или трапециевидные (расширяются к низу)



СТИЛЬ (ЛАТ. STILUS) - ЭТО УСТОЙЧИВЫЙ, ОПРЕДЕЛИВШИЙСЯ ЯЗЫК ЭПОХИ, ВЫРАЖАЮЩИЙ ЕЕ КУЛЬТУРУ, ПОНЯТИЕ КРАСОТЫ, ОТНОШЕНИЕ К ОКРУЖАЮЩЕМУ МИРУ.

СТИЛЬ - ЭТО МАНЕРА ОДЕВАТЬСЯ.





Древней Греции



модерн



романтизм



готический

Исторически сложившиеся СТИЛИ



ампир



ренессанс



барокко



рококо



классицизм

РОМАНТИЧЕСКИЙ СТИЛЬ

Отличается сложным покроем, необычностью форм, нарядностью отделки.

Для оформления используются различные резные линии, симметричные и асимметричные подрезы, драпировку.

Воротники самые разные: пелерины, воротники-капюшоны, драпированные.

Воланы, рюши – это тоже детали женственного стиля



КЛАССИЧЕСКИЙ СТИЛЬ



Основные черты: строгость, деловитость, сдержанность, элегантность, стабильность форм, безукоризненность линий, практичность, солидность. Частью классического стиля является **деловой стиль** (для работы, учебы).

СПОРТИВНЫЙ СТИЛЬ .

СПОРТИВНЫЙ СТИЛЬ - УДОБНЫЙ ДЛЯ ДВИЖЕНИЙ, ЗАНЯТИЙ СПОРТОМ, А ТАКЖЕ ДЛЯ АКТИВНОГО ОТДЫХА, ПРОГУЛОК.
ОСНОВНЫЕ ЧЕРТЫ: НАЛИЧИЕ ПУГОВИЦ, КНОПОК, «МОЛНИЙ», ПОГОН, КАРМАНОВ, ОТДЕЛОЧНАЯ СТРОЧКА, ЧЕТКОЕ РАСПОЛОЖЕНИЕ ДЕТАЛЕЙ.



ФОЛЬКЛОРНЫЙ

СТИЛЬ

Фольклорный стиль – это разнообразие вышивки и отделки, яркие чистые краски. Используется одежда с элементами национального костюма.



АВАНГАРДНЫЙ СТИЛЬ

Авангард - нечто крайнее в моде. Авангардная одежда поражает своей необычностью как максимальное выражение моды и опережение её по времени. Модели часто создаются в единственном экземпляре. Они не подлежат длительному использованию



СТИЛЬ «САФАРИ»

"Сафари" - это стиль одежды для отдыха и путешествий.



ПРАКТИЧЕСКОЕ ЗАДАНИЕ

Определить, какая геометрическая фигура соответствует данному фасону одежды.



ПРАКТИЧЕСКОЕ ЗАДАНИЕ

Определить стиль в одежде

