



МОУ «Кузьмолловская СОШ №1»

«Моделирование прямой юбки»

учитель технологии: Лютая Е.А.

2016

Цель урока:

Научиться на основе прямой юбки выполнять:

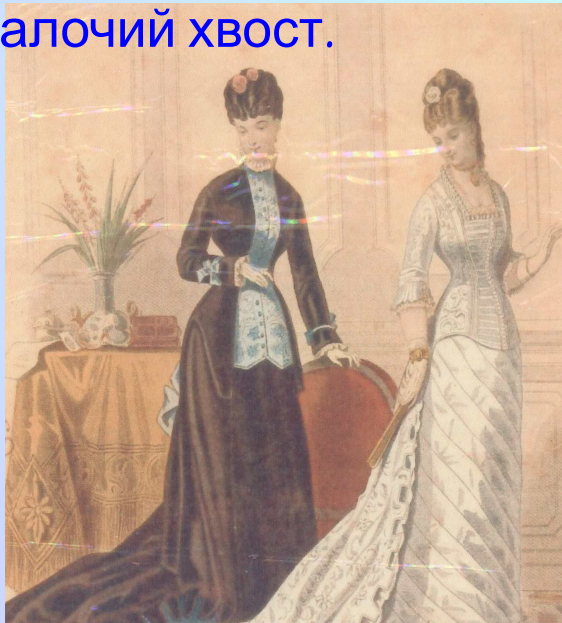
- моделирование расширением по линии низа
- моделирование кокетки
- моделирование с вертикальными разрезами
- моделирование с запахом или складками.

Научиться расчёту количества ткани для изготовления юбки.

содержание:

- Из истории юбки
- Основные термины
- Модели юбок
- Техническое моделирование
(практическая работа)

В средние века юбка
присборивалась у горла и
подпоясывалась в талии. Начиная с
XV в. Она разделилась на лиф и
юбку. Добавив корсет,
бедер изменяет
юбку,
она напоминает
русалочий хвост.



Появляются юбки на
каркасе и с кринолинами,
юбки украшаются
воланами, кружевом,
лентами.

К концу *XIX*в. Особую популярность приобрели костюмы с юбками, мягко облегающими фигуру и расклешёнными внизу. Они дополнялись жакетами и блузами.



Следуя капризам моды, форма юбки много раз менялась в течение веков.



В наши дни характерны различные модели юбок.

Юбка в русском народном костюме.

ПОНЁВА - прородительница юбки. Представляла собой полотнища ткани, часто не сшитые между собой, собранные на талии шнурком.



При моделировании одежды объектами преобразования являются:

СТИЛЬ

форма и силуэт

покрой

выбор материала

цветовое решение

отделка

Словарь терминов

ФОРМА - объёмное решение одежды

ПОКРОЙ - конструктивное решение основных деталей

ФАСОН - внешний вид изделия

СИЛУЭТ - внешнее очертание фигуры в одежде

СТИЛЬ - общность художественно-выразительных средств.

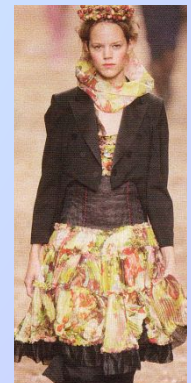
Стили в одежде

В одежде принято различать три основных стиля: *классический*, *спортивный* и *романтический*.

К *классическому* (иначе — строгому, деловому, элегантному) стилю относят всё, что со временем почти не меняется, то, что вне моды.

Одежда *спортивного* стиля, как правило, свободного покроя. Она удобна для движений, для разнообразной работы, активного отдыха.

Романтический стиль — это легкость, мечтательность. В одежде используются элементы исторического, национального (фольклорного) костюма.



Требования к одежде:

Эстетические:

- красота
- модность
- гармоничность

Гигиенические:

- гигроскопичность
- воздухопроницаемость
- пылеёмкость
- теплозащитность

Эксплуатационные:

- длительность эксплуатации
- простой уход
- практичность

Моделирование одежды –

это творческий процесс создания новых моделей путём изменения выкроек изделий и её художественное оформление

Моделирование может быть:

- художественное(творческое)
- техническое

ПОСЛЕДОВАТЕЛЬНОСТЬ ИЗГОТОВЛЕНИЯ ШВЕЙНОГО ИЗДЕЛИЯ

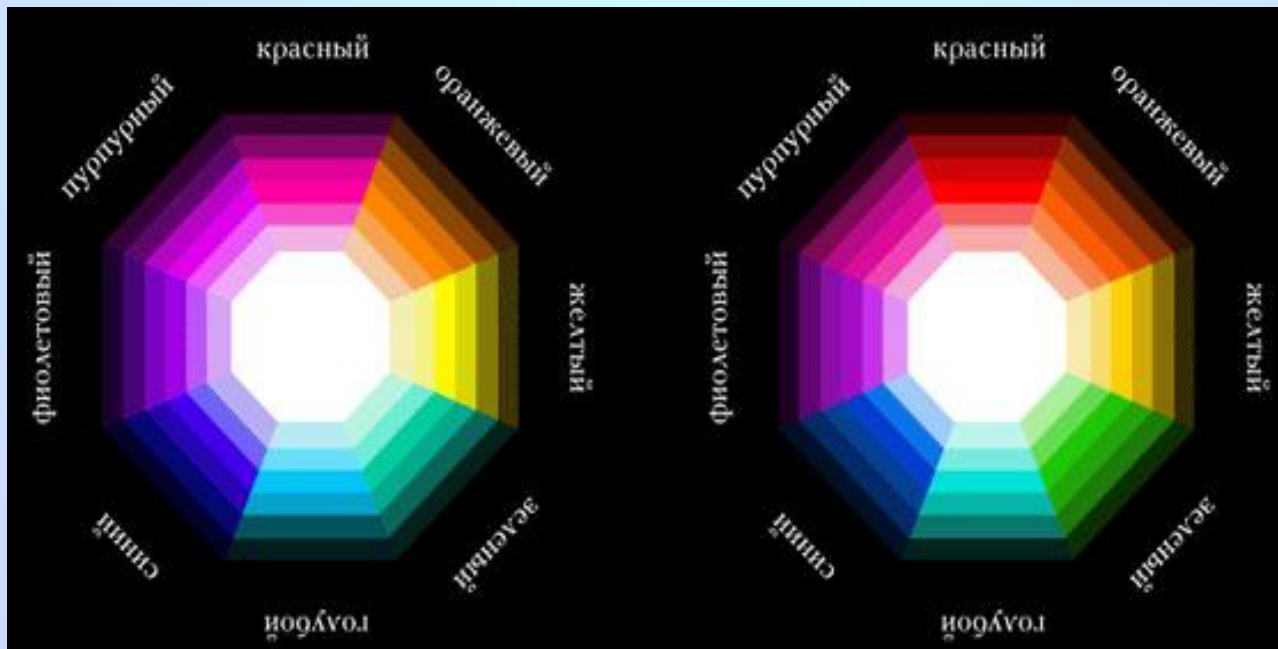


Цветовое решение.

Цвета могут быть:

- Хроматические и ахроматические
- Тёплые и холодные

Различают светлые и тёмные тона.



МОДЕЛИ ЮБОК

Сшить такую юбку очень просто.
Оказывается хорошо выглядеть
можно без лишних усилий.



Где будет находиться
верхний край вашей юбки?
На талии,
ниже,
а может выше?





Если предпочитаете
романтический стиль в
одежде, пришейте воланы.
А сколько их будет
и где решайте сами.





Оригинальная деталь
превращает прямую юбку в
супермодель.

Слева - широкая оборка
«баллон»,

справа глубокая складка
закладывается спереди и
пристёгивается патой.





Юбка
«баллон»
может быть
узкой сверху и
широкой
внизу,
или наоборот.





Две юбки сшиты
по одной выкройке, а
смотрятся по разному.

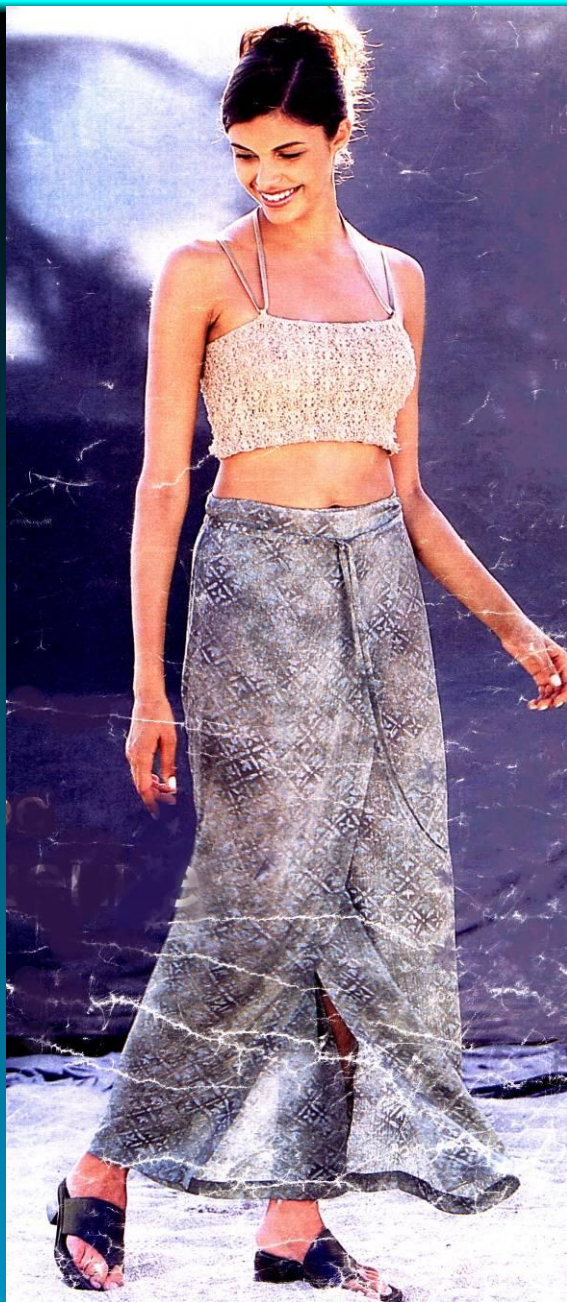
Как будет выглядеть
изделие во многом зависит
от материала.



Классическая юбка кажется скучной?

Придумайте разрезы, складки.





Вам не составит особого труда превратить отрез ткани в прекрасную юбку.





Юбка особенно красиво облегает фигуру, если вместо пояса сделать кокетку.

Важно! Высота кокетки не более $1/3$ длины юбки.

Нежные воланы делают юбку игривой и кокетливой.

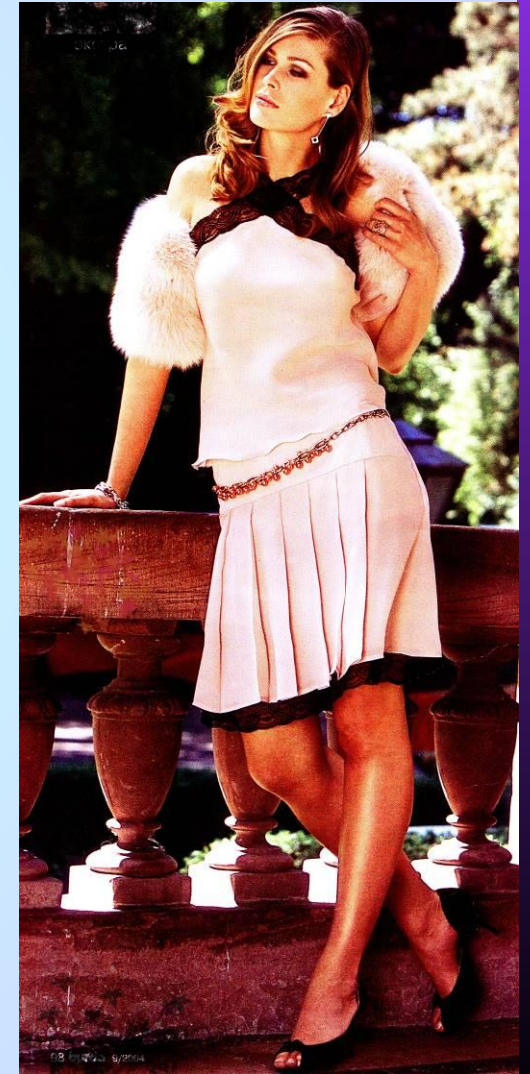


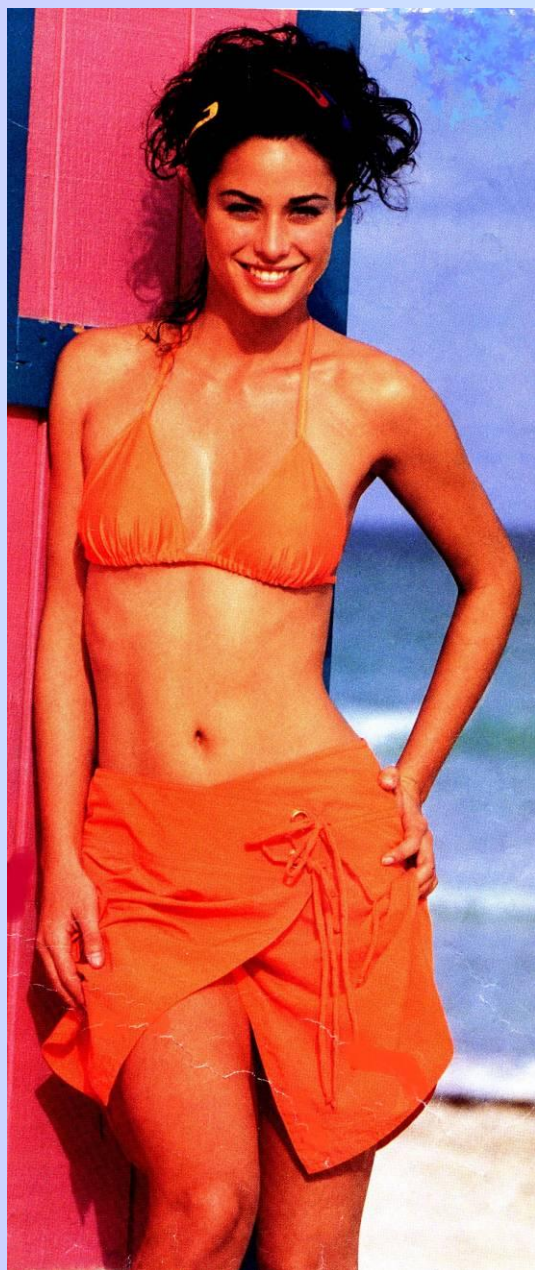


Юбка «спираль»,
юбка с широкими
воланами на кокетке
Фольклор на пике моды!

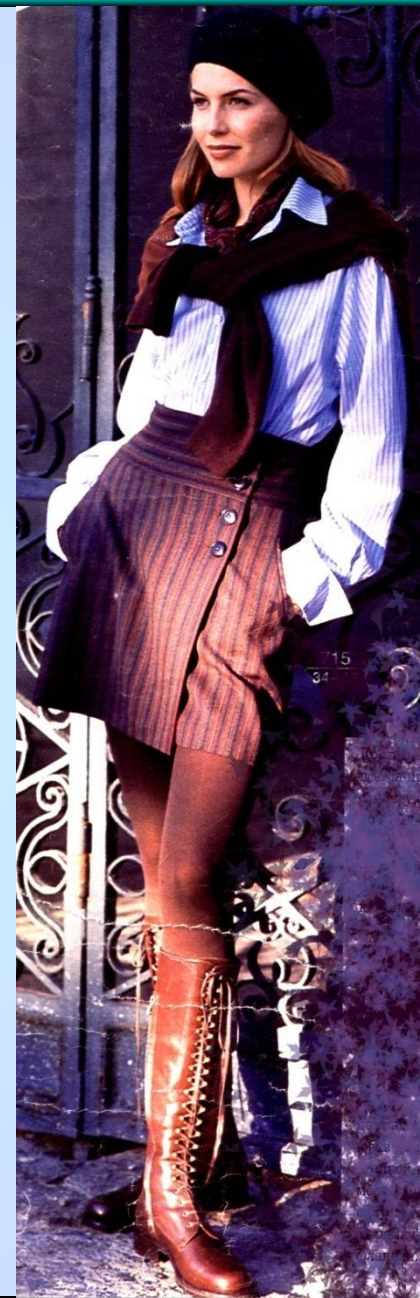


Юбка со складками,
юбка «колокол».
Кокетка придает
новый силуэт
любому фасону
юбки.





Кокетка и отлетное
полотнище,
которое держится
с помощью завязок или
пуговиц,
придает классической
юбке современный
асимметричный силуэт.





Прямая юбка может быть:

- С воланами, рюшами, складками.
- «Трапеция» расклешённая или зауженная по линии низа.
- С разрезами, вставками.
- С запахом.
- С кокеткой.

Верх юбки может быть:

На талии, выше талии, на бедрах.

Обработан:

поясом, обтачкой.

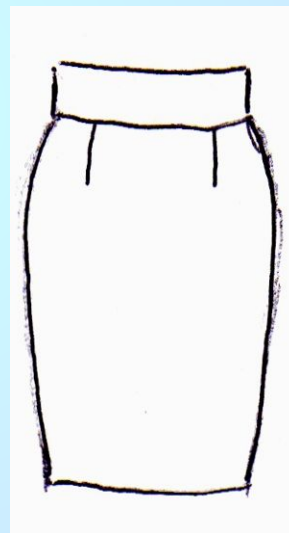
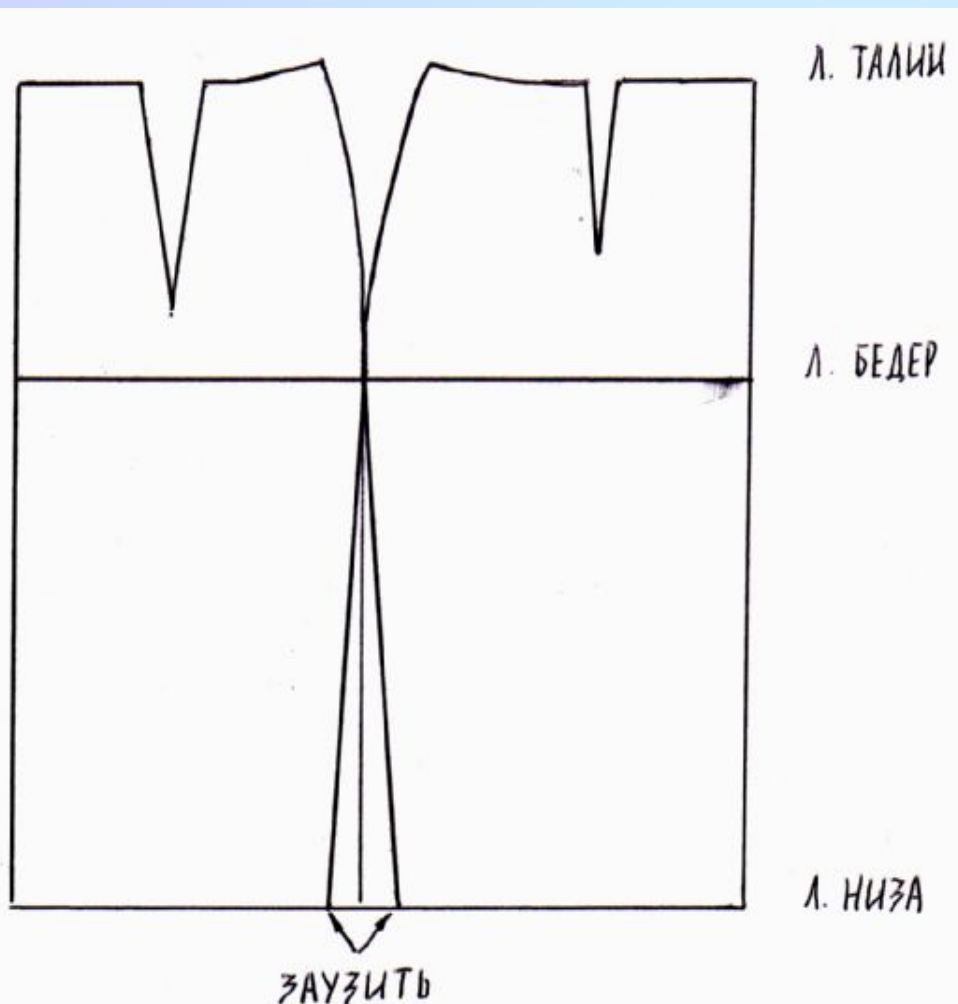
Длина юбки может быть:

Мини, миди, макси.

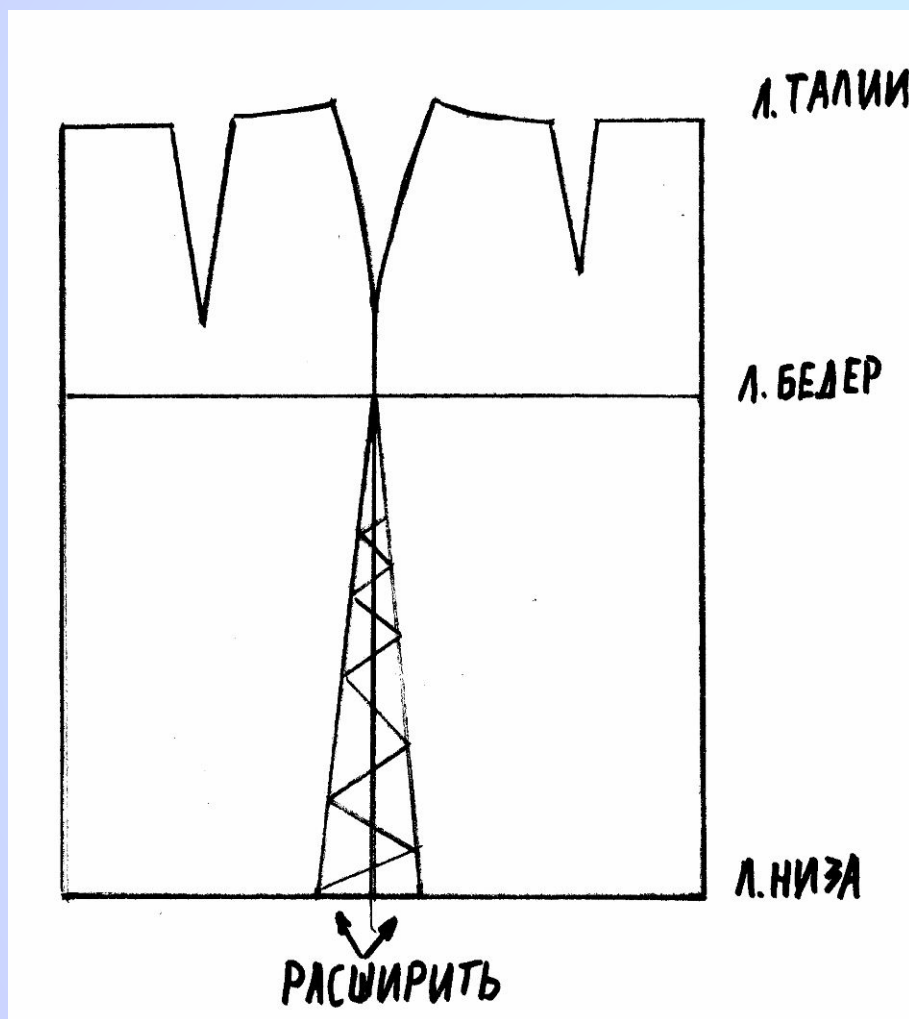
ТЕХНИЧЕСКОЕ МОДЕЛИРОВАНИЕ

это процесс разработки выкроек по готовой модели

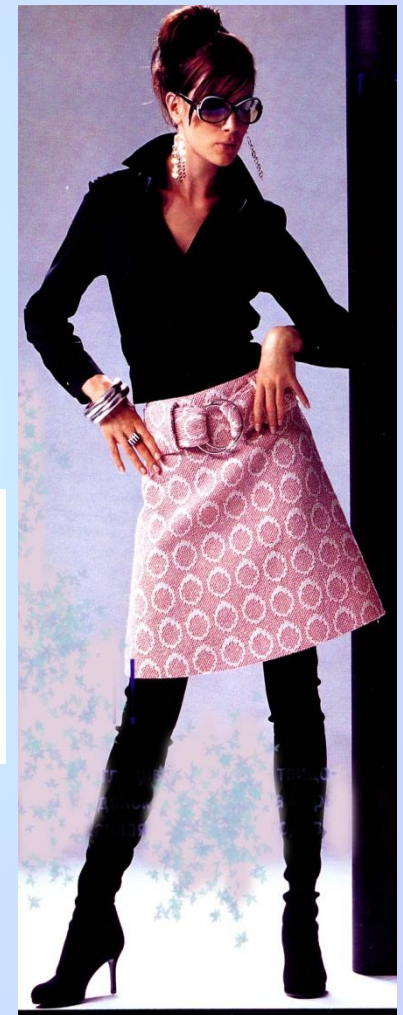
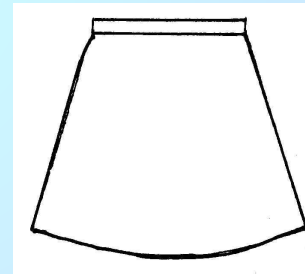
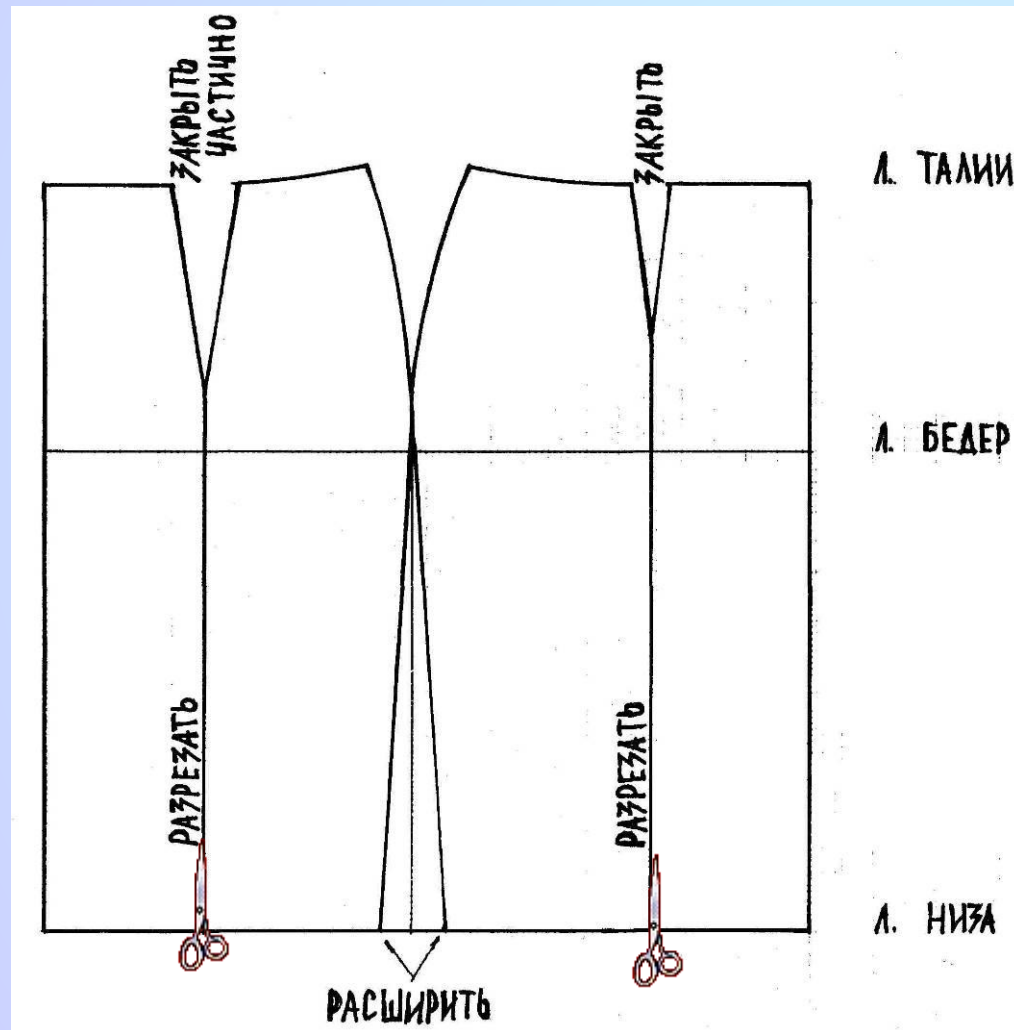
Моделирование зауженной юбки.



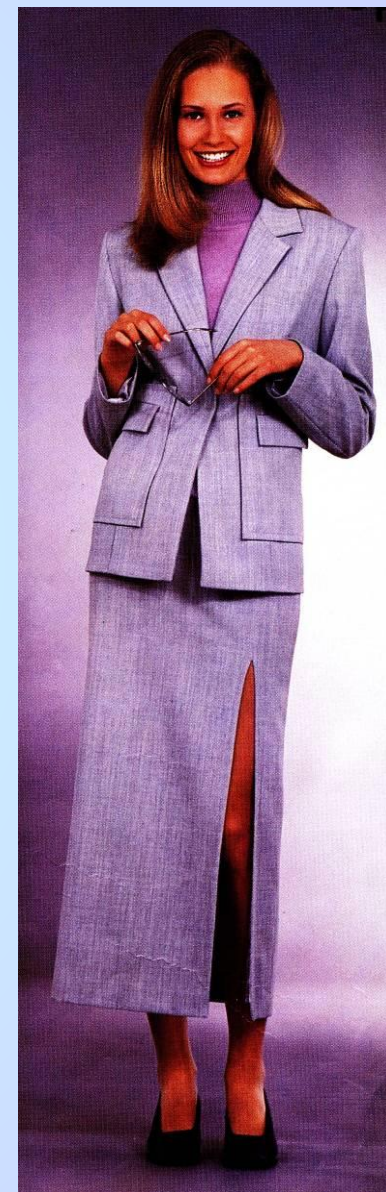
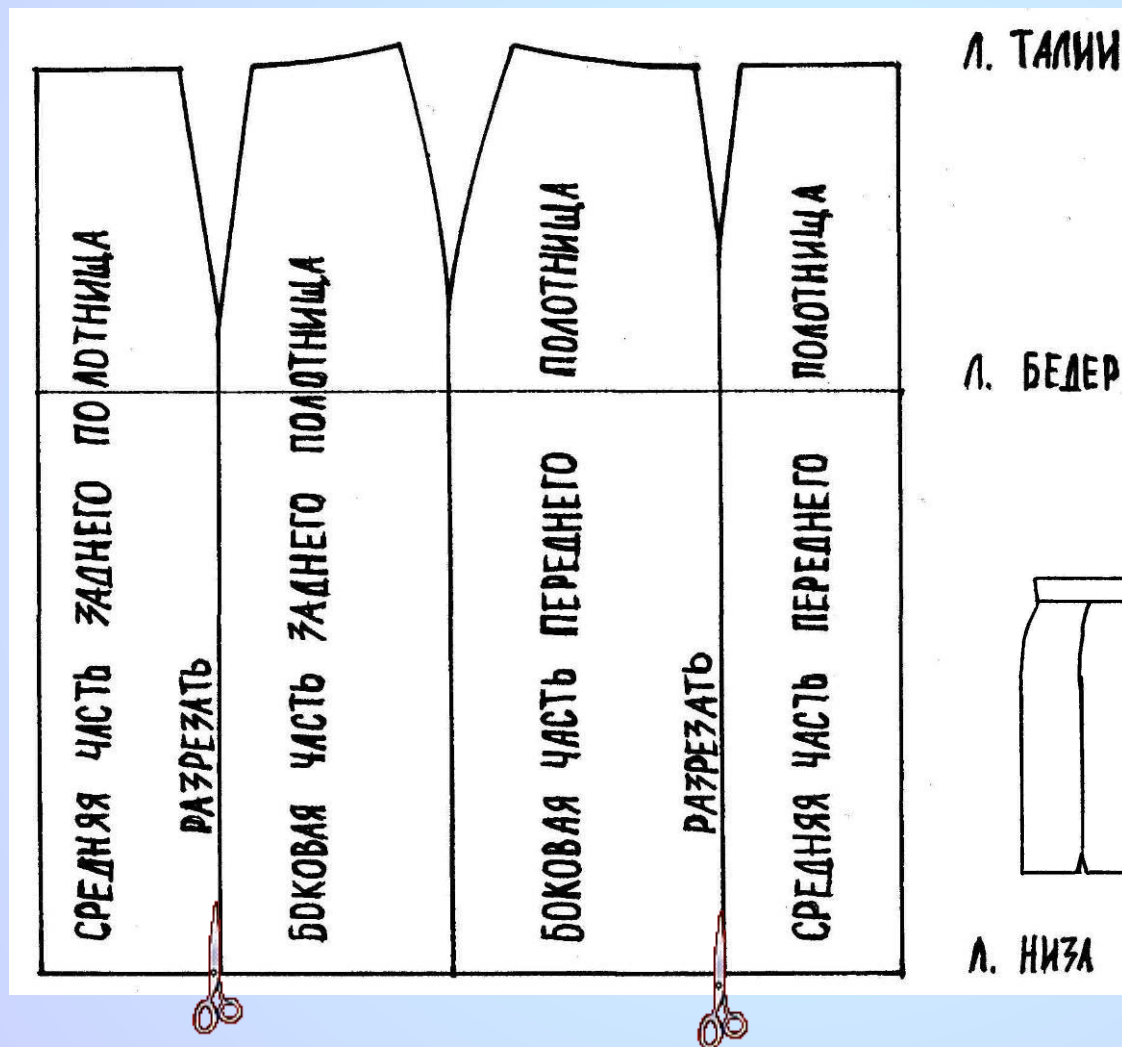
Моделирование расклешённой юбки.



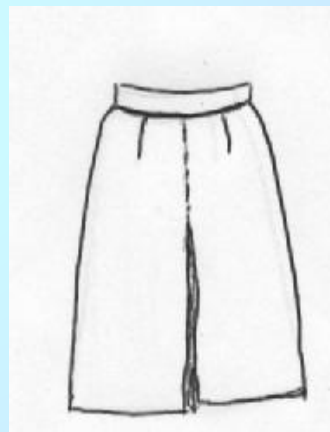
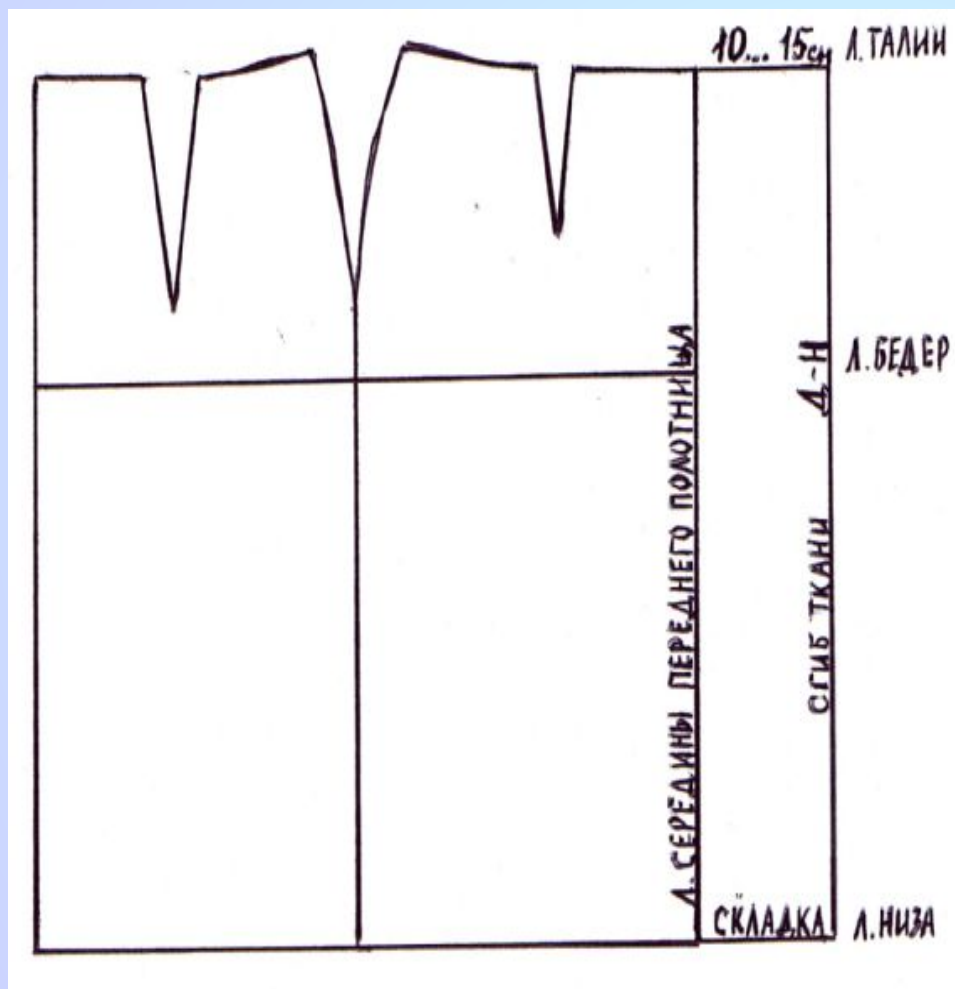
Моделирование юбки «трапеция»



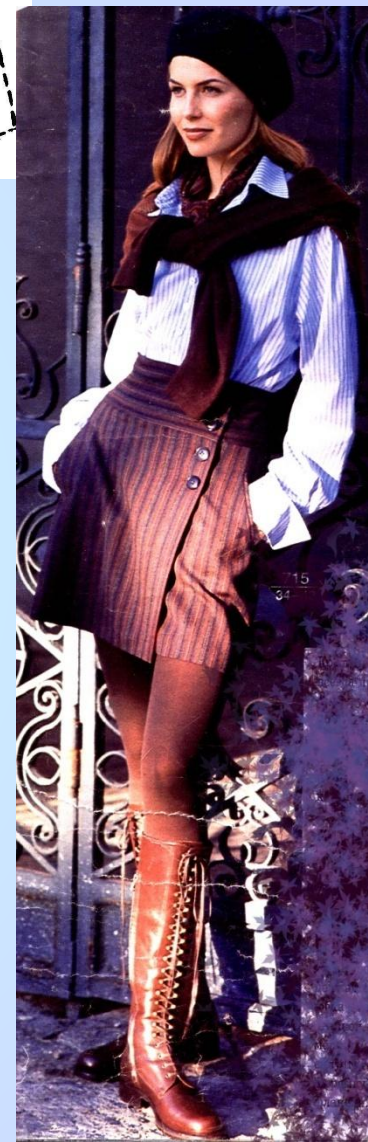
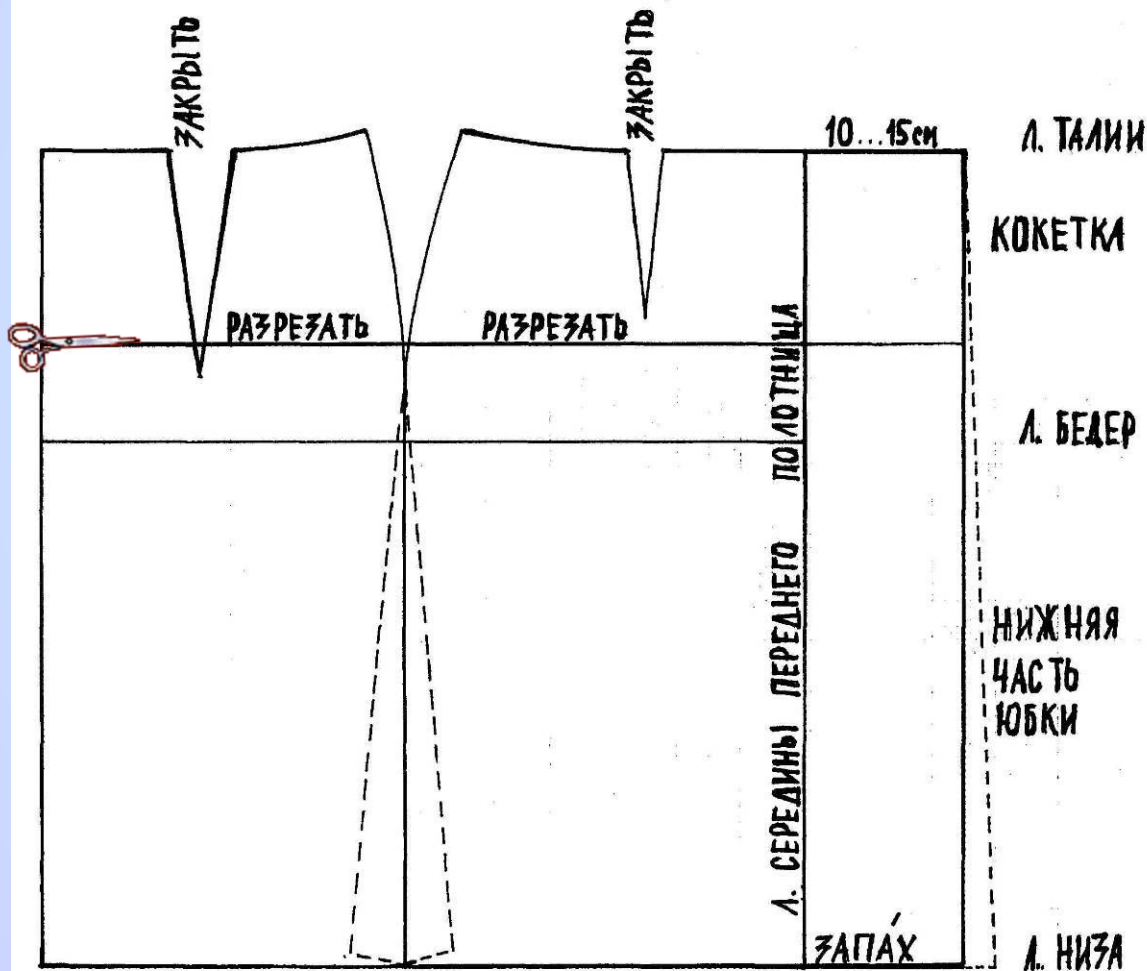
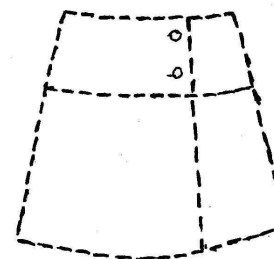
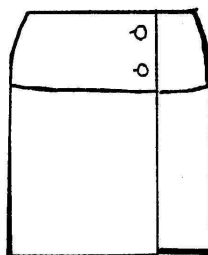
Моделирование прямой юбки с вертикальными разрезами



Моделирование юбки со складкой



Моделирование юбки с кокеткой и запахом



Расчёт количества ткани для пошива

- **прямой юбки** $(Сб+Пб) \times 2 +$ расширение по линии низа + припуски на обработку

если полученное число меньше ширины ткани, то достаточно одной длины юбки, если больше - две длины юбки. Необходимо учесть ещё 10 см для выравнивания края, обработки низа изделия и пояса: *Ди + 15 см* или *(Ди + 15 см) × 2*


- Количество ткани увеличивается если модель предполагает кокетку, воланы, оборку, складки или выбранная ткань имеет крупный рисунок, полоску или клетку.



Вы научились моделировать?



Вы выбрали модель для себя?



Сможете выполнить моделирование
своей юбки?

желаю удачи!!!

МОДЕЛИ УЧАЩИХСЯ

