

Правила композиции в интерьере



Композиция интерьера

(от латинского слова «compositio»-сочинение, составление; соединение, связь) – это особое расположение и соотношение его составных частей: мебели, светильников, бытового оборудования, функциональных зон.

Правила построения художественной КОМПОЗИЦИИ

- Динамика
 - Статика
 - Ритм
- Доминанта
- Симметрия
- Ассиметрия

Симметрия

это равноудаленное расположение элементов относительно выбранной оси. Симметричная композиция в интерьере воспринимается нашим глазом как упорядоченная и гармоничная.





Симметрия может выражаться в расстановке мебели, в расположении архитектурных деталей - дверей, окон.

Ассиметрия





Ритм

чередование или повторение однородных элементов
или цветовых пятен.



В интерьерном дизайне ритм могут задавать несколько предметов мебели



Доминанта



Статика

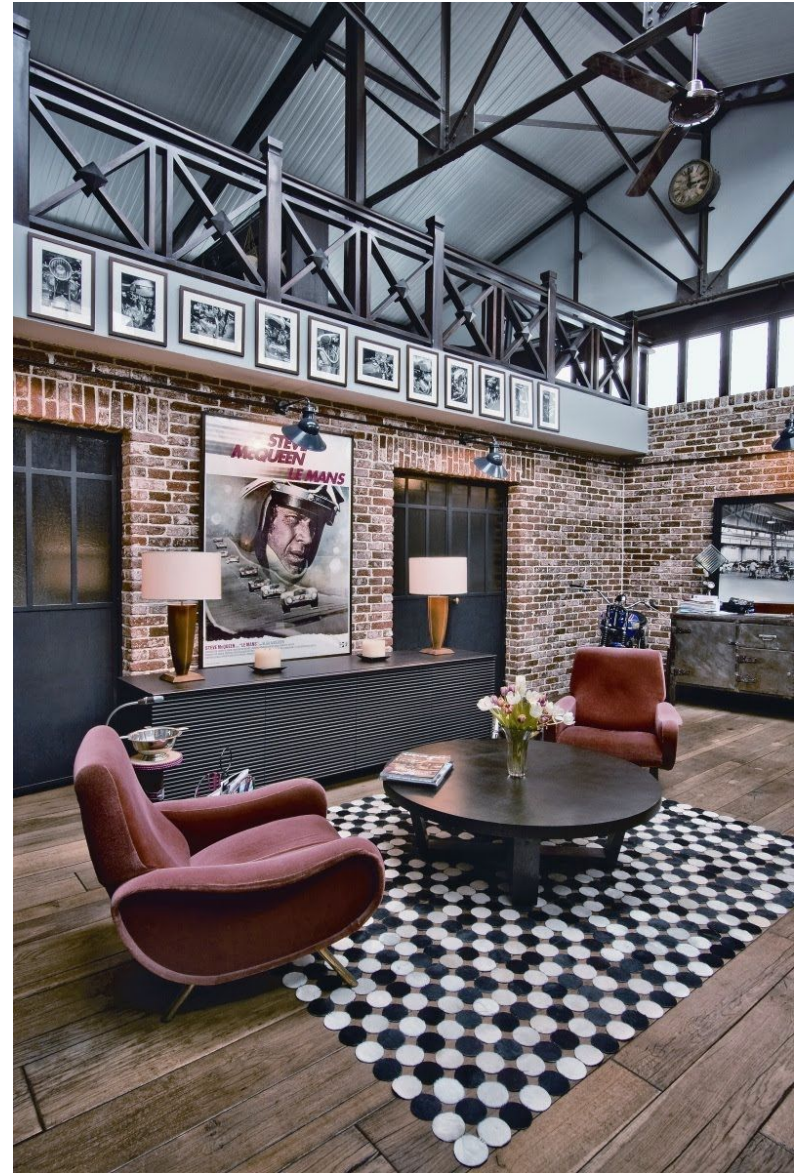
предполагает отсутствие диагональных линий и криволинейных поверхностей.





Динамика





Контраст

ЭТО ВЗАИМОВЫГОДНОЕ
ПРОТИВОПОСТАВЛЕНИЕ ФОРМ, ФАКТУР,
ЦВЕТА



Силуэты растений и
конструкция из камня
вторят рисунку
витражного окна -
создается смысловая
целостность композиции



www.maxidom.com.ua

Нюанс

это приближение по форме или цвету отдельных частей композиции или слабо выраженное различие.



Зонирование пространства

Разделение пространства на отдельные
зоны



Существует множество приспособлений с помощью которых проводят функциональное зонирование помещений.



Перегородки в квартире



Подиум в квартире









Квартира студия











COPYRIGHT © AQUADIEZ WWW.AQUADIEZ-CONSULTING.RU





