

Виды рукавов

Автор: учитель технологии

Андрущенко Н.А

МБОУ Гимназия №1

г. Мончегорск

История элемента одежды

- Впервые рукава стали элементами одежды в Византии. По всему миру их начали использовать в конструкции нарядов примерно с XII века. И постепенно вид рукавов стал меняться в зависимости от типа и назначения предмета гардероба, что повлекло за собой появление огромного количества его вариаций. - Читайте подробнее на



История элемента одежды

- В XV веке по рукавам судили о материальном положении обладателя вещи. Богатые люди украшали их россыпью драгоценных камней и искусной вышивкой. Причем они не были пришиты к одежде, а особым образом пришнуровывались к верхней ее части. Таким образом, виды рукавов на платье можно было менять, чтобы каждый раз выглядеть по-разному. Знатные дамы преподносили рукава в подарок своим возлюбленным. А на рыцарских турнирах восхищение победителю выражали необычным образом. На арену зрители кидали рукава, и чем больше их было, тем выше оказывался статус рыцаря.

Втачной рукав **Основные виды рукавов**

Покрой рукава, при котором рукав пришивается к пройме в месте естественного перехода плеча в руку.



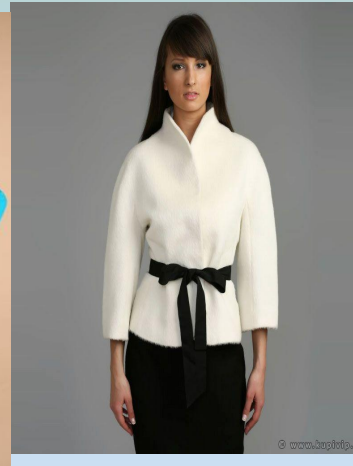
Рубашечный рукав – разновидность втачного рукава более свободной формы



Реглан – вид рукава, который составляет с плечом одно целое

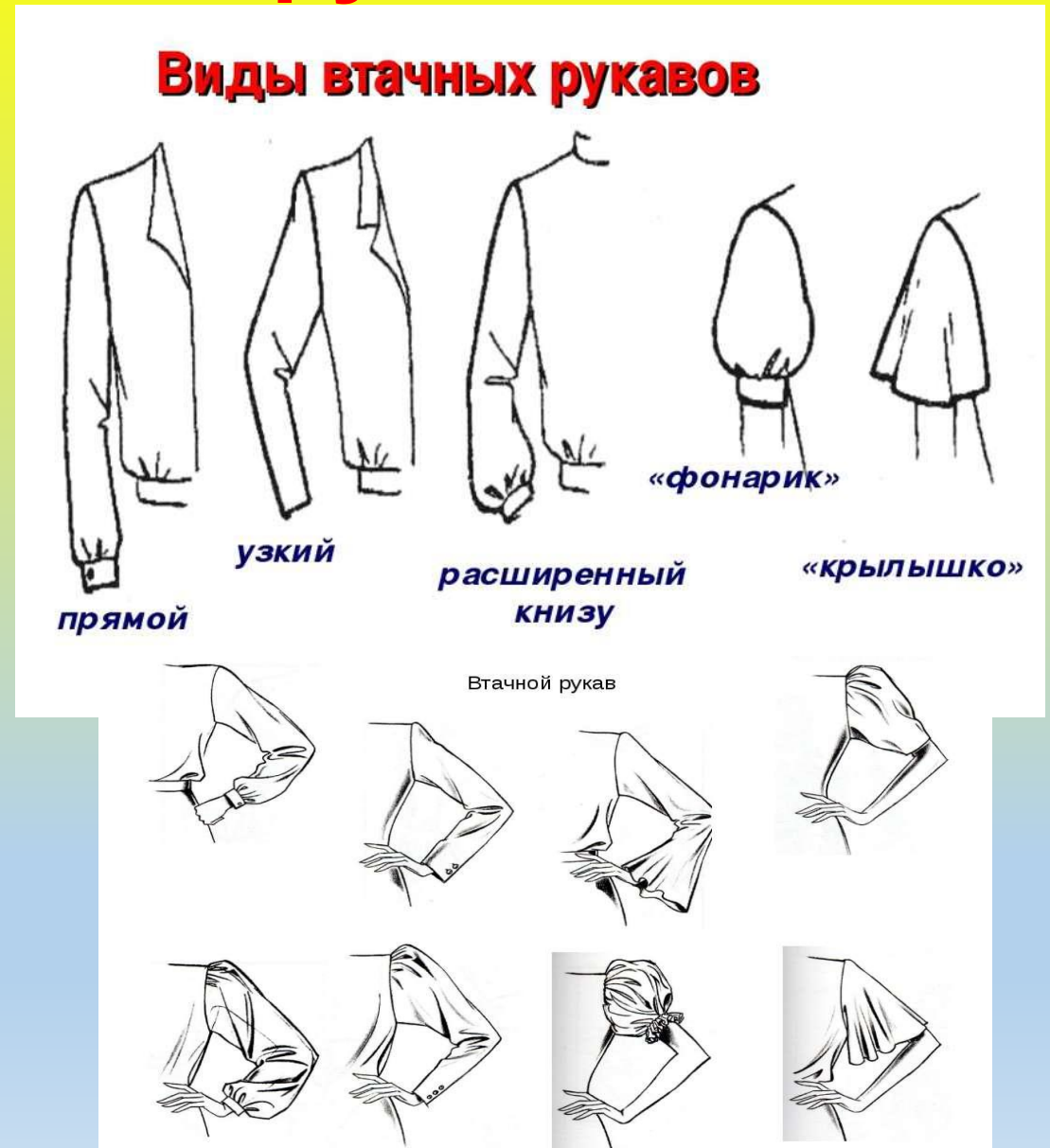


Цельнокроеный - это покрой рукава, при котором рукав выкраивается единой деталью вместе с полочкой и спинкой.



Изделия с втачным рукавом

- Считается классическим рукавом
- Округлая линия проймы, повторяющая контуры фигуры
- Окат рукава соединяется с проймой по замкнутому кругу, с большей или меньшей посадкой
- Рукав может состоять из одной, двух, трех основных деталей;
- Окат может быть со сборкой, складками
- Низ рукава прямой, зауженный, с манжетами, расширенный и т. д.
- Глубина проймы сравнительно небольшая; чем строже рукав, тем меньше в нем свобода движения.

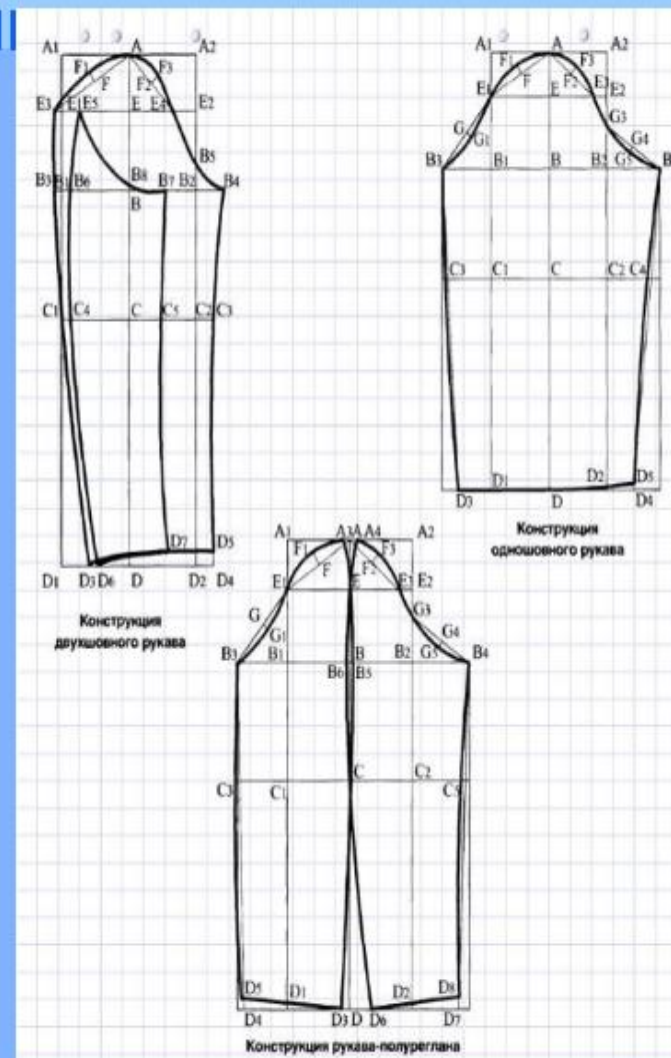
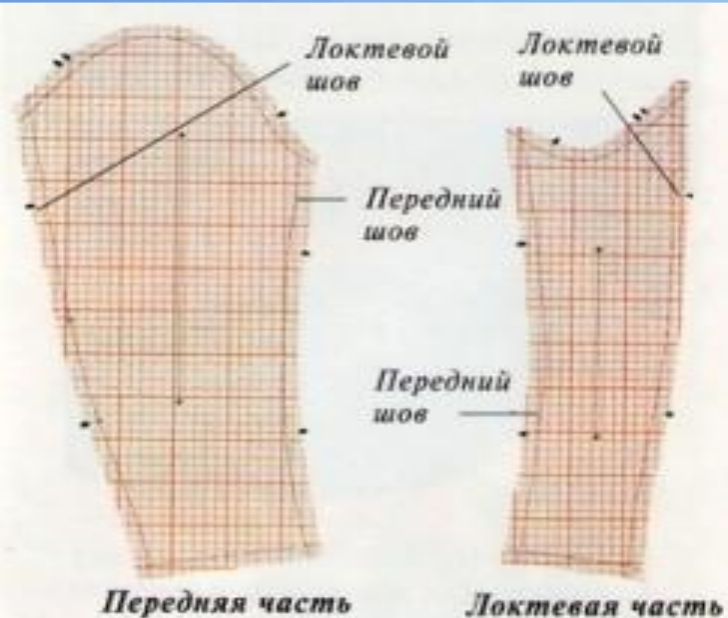
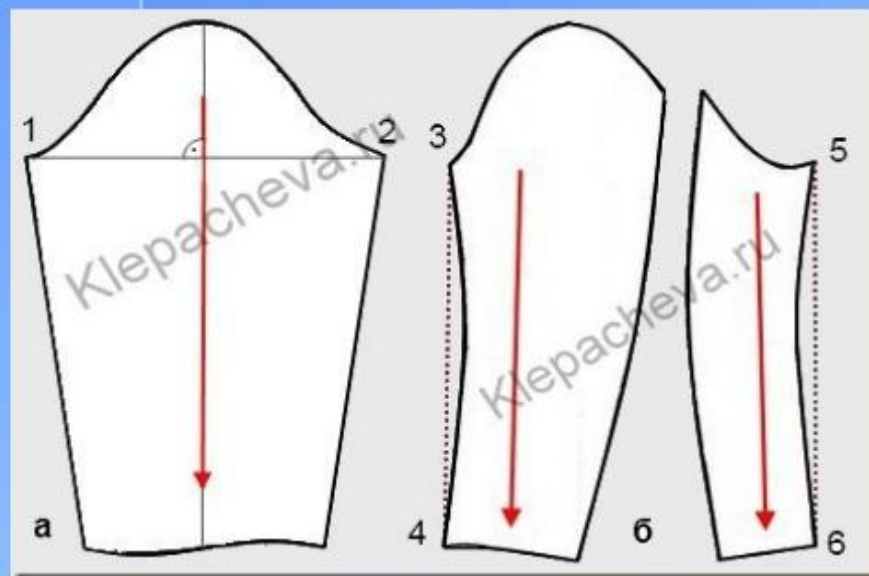


Основные срезы втачного рукава



По числу швов рукава бывают:

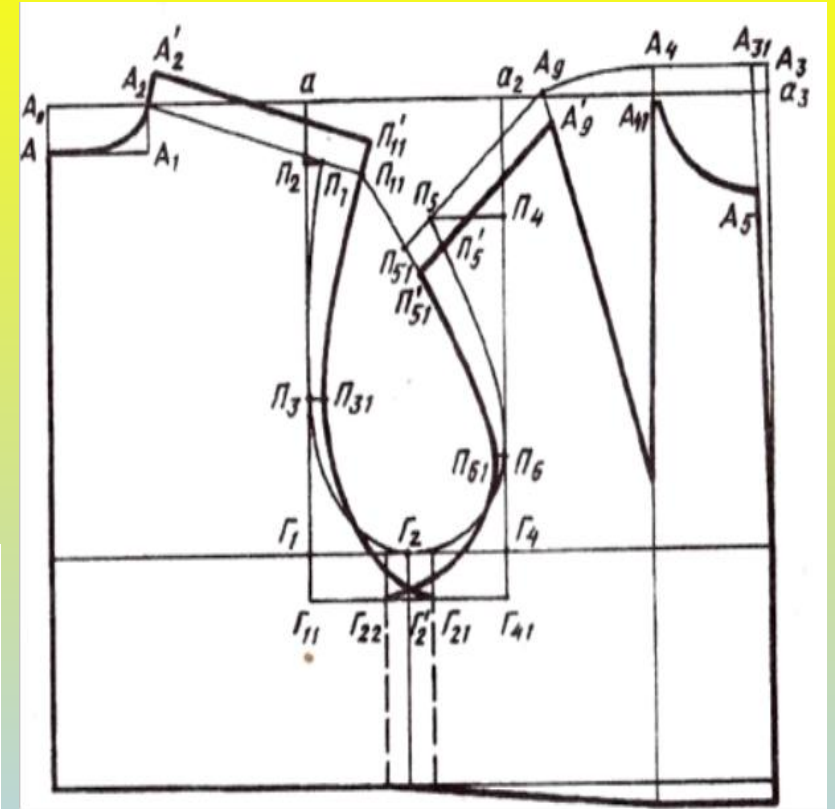
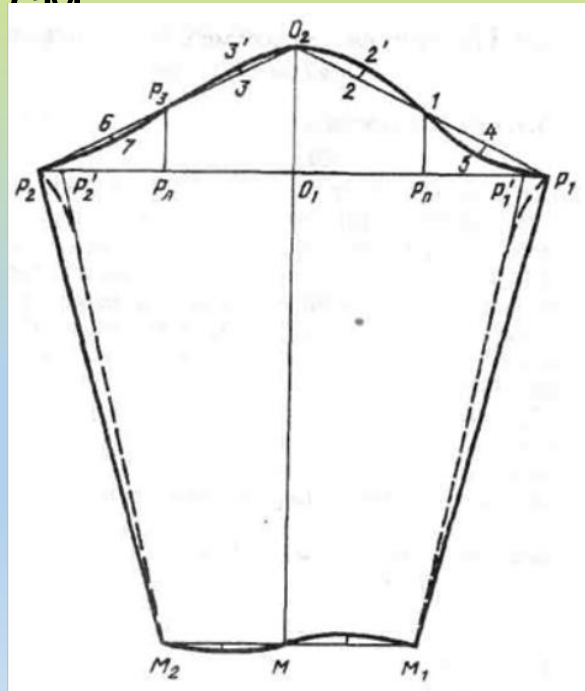
- одношовные
- двухшовные-с передними и локтевыми швами; с верхними и нижними
- трехшовные



Рубашечный рукав

Особенности края:

- Прибавка по линии груди от 5 до 15 см.
- Раствор нагрудной выточки сокращают от 2 до 4 см.
- Удлинение плечевого среза зависит от модели и составляет от 2 до 6 см.
- Углубляется линия проймы.

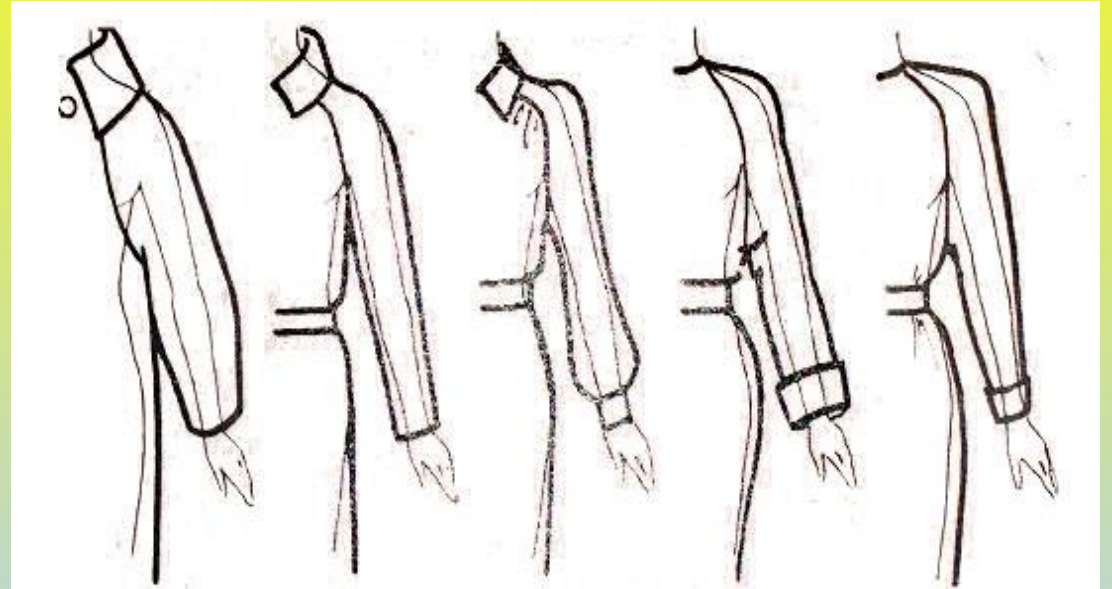


Рукав покроя реглан

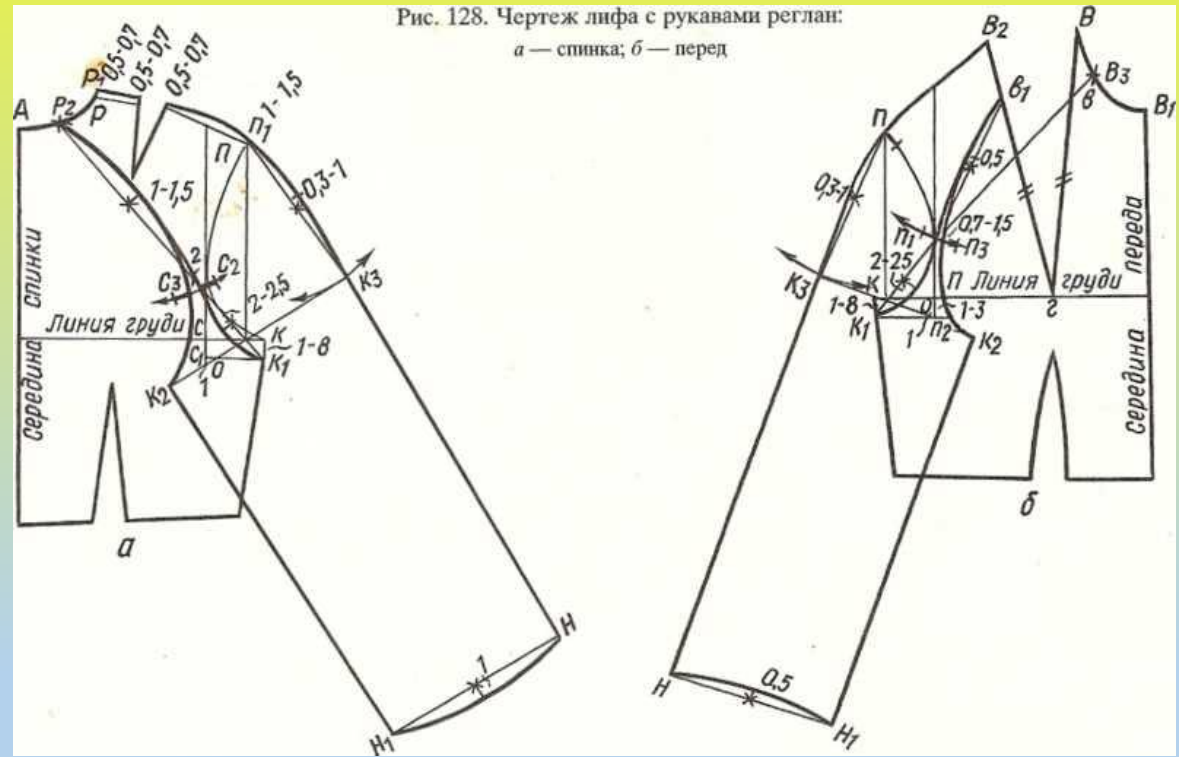
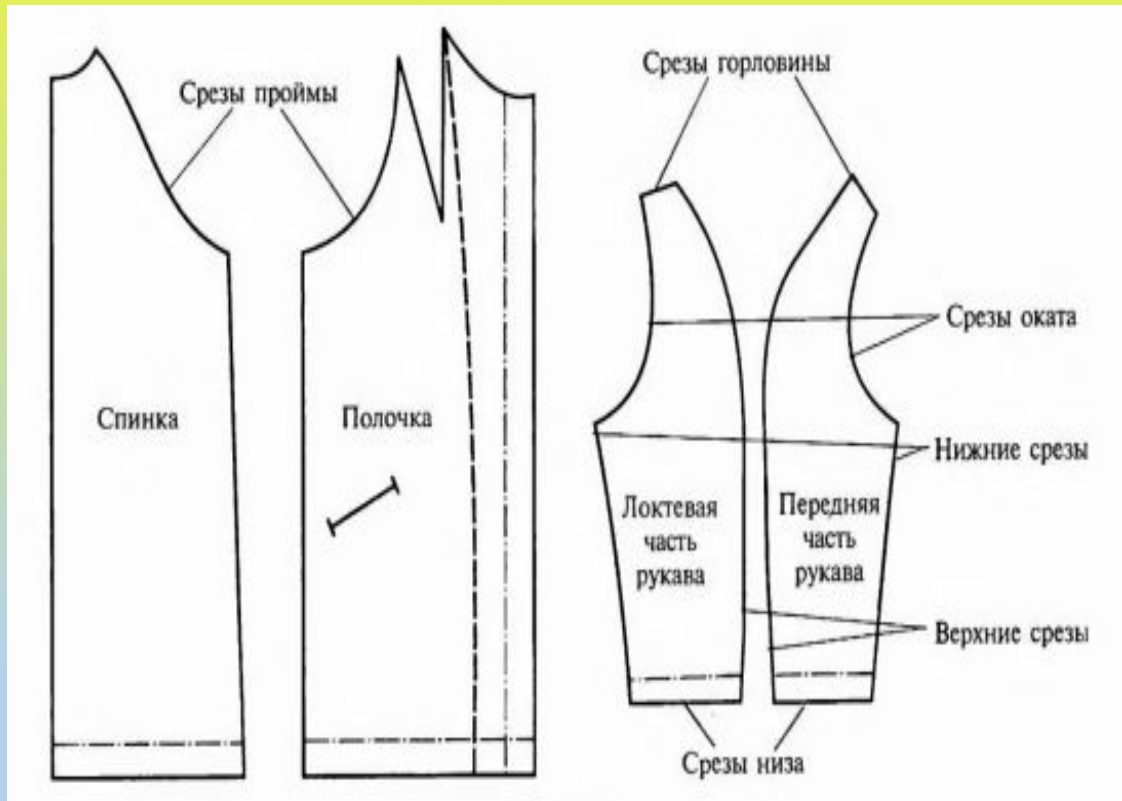
- на месте плечевого шва находится средний шов рукава.
- пройма может быть углублена
- подчеркивает линию плеч, можно скрыть покатые, очень низкие плечи с помощью плечевых накладок и покроя реглан.

•Разновидности покроя

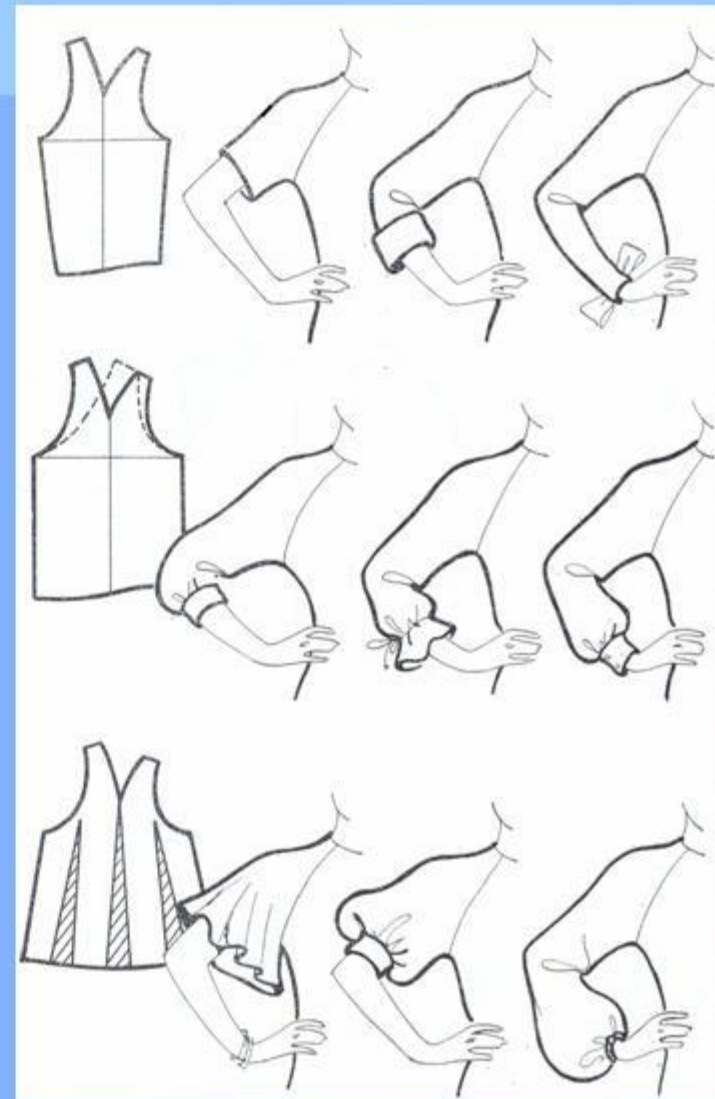
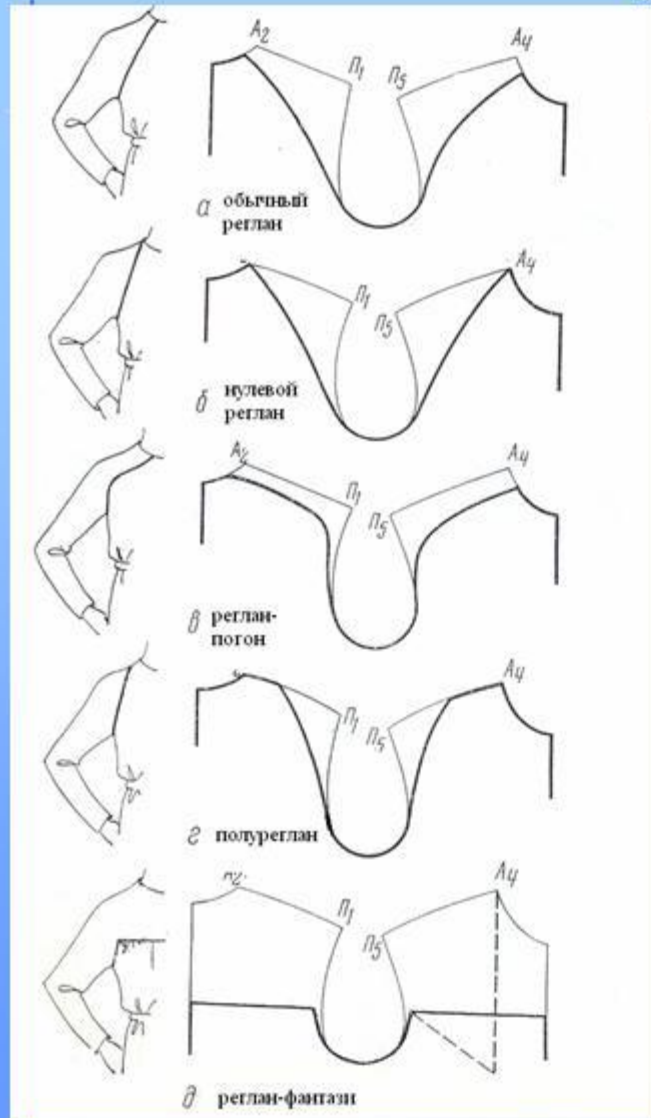
- реглан цельнокроеный с кокеткой (реглан кокетка)
- реглан-погон
- полуреглан - подразумевает наличие плечевого шва, пройма имеет замкнутые контуры овала, а внешние контуры изделия имеют те же контуры, что и обычный реглан.



Конструирование рукава реглан

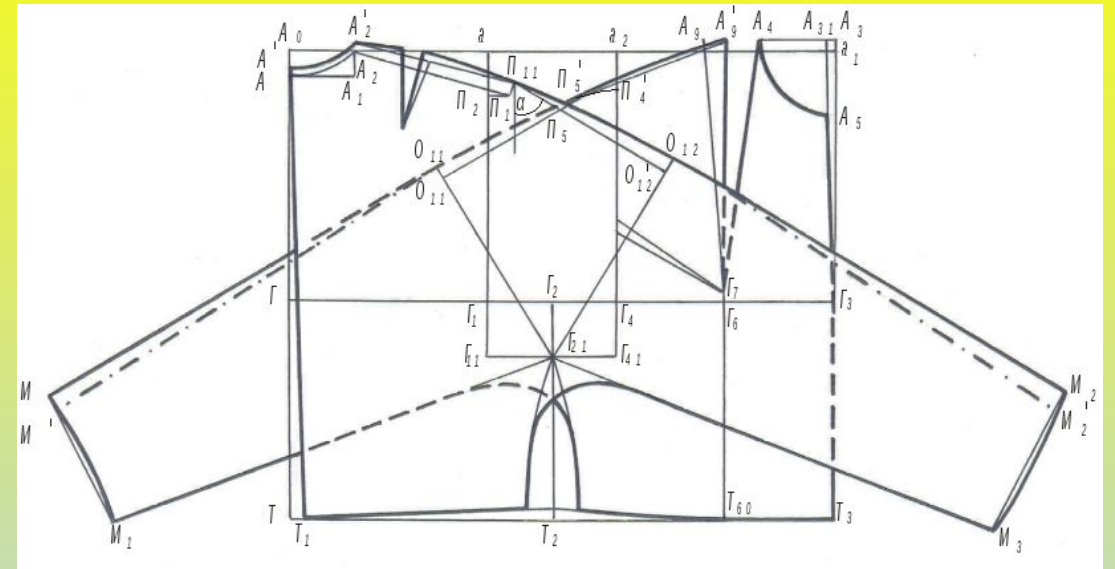
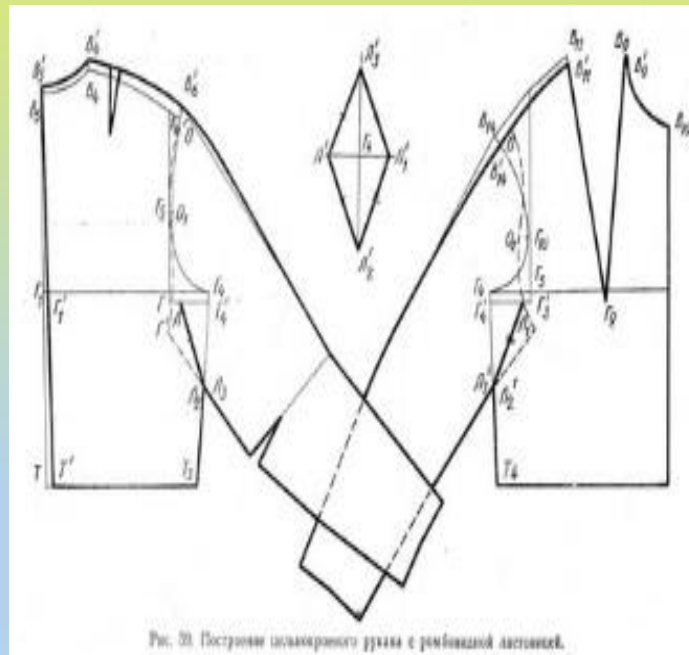


Разновидности рукавов покроя реглан



Цельнокроеный рукав

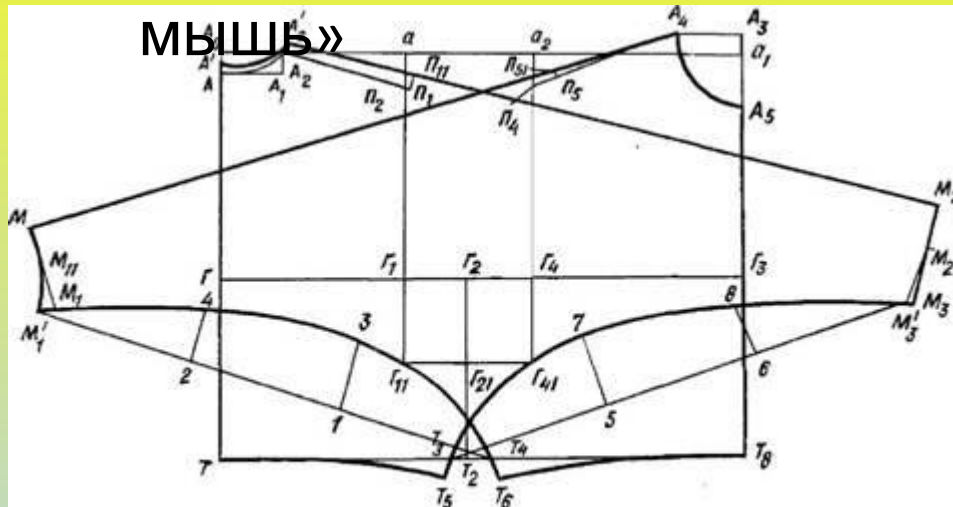
- Цельнокроеный рукав с ластовицей



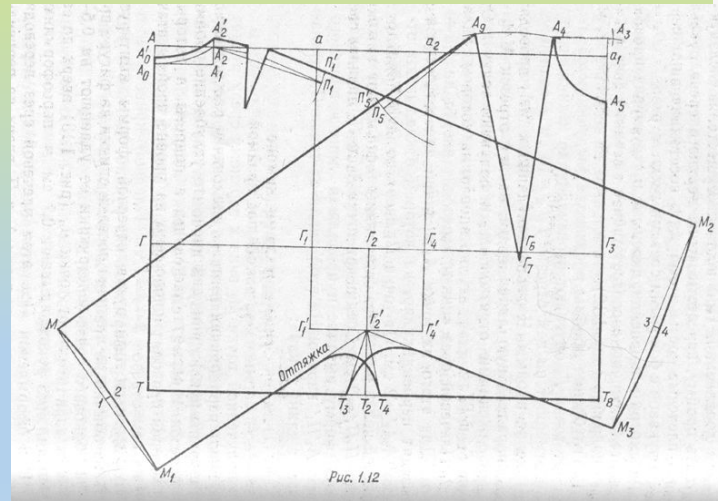
- Цельнокроеный рукав построенный на основе полочки и спинки

Виды цельнокроеных рукавов

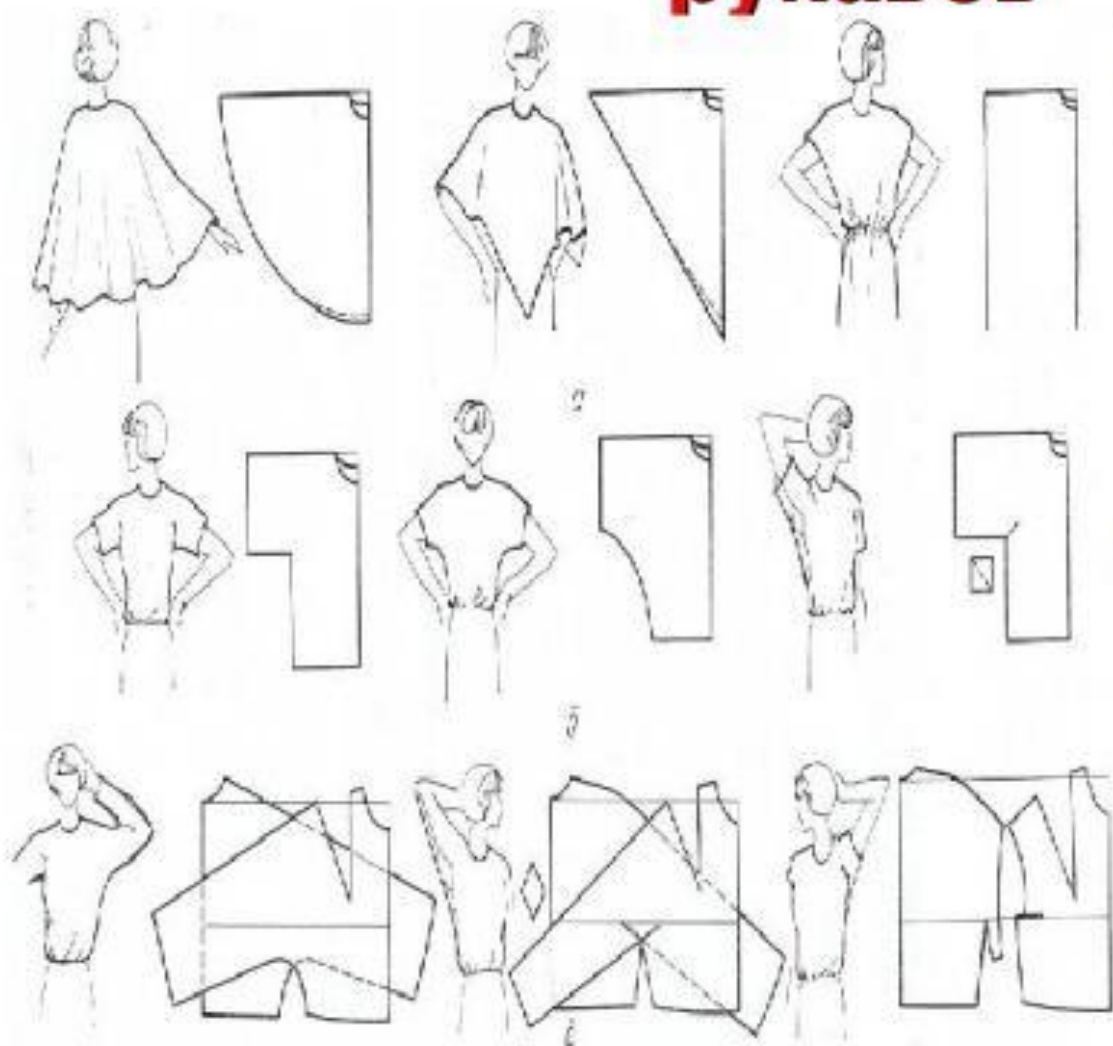
- Рукав «Летучая



- Рукав «Кимоно»



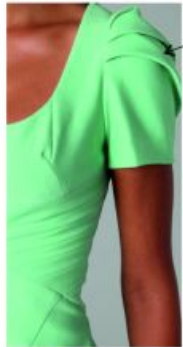
Разновидности цельнокроеных рукавов



- Цельнокроеный рукав имеет конструктивную целостность с полочкой и спинкой.
- Он создает мягкую линию плеча, что важно при создании женственного и романтического образа.

Моделирование рукавов

рукав - "фонарик"

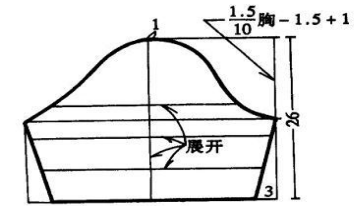
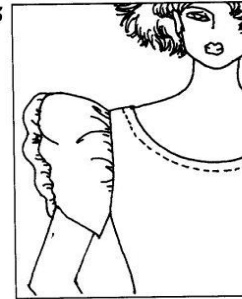


1 вариант

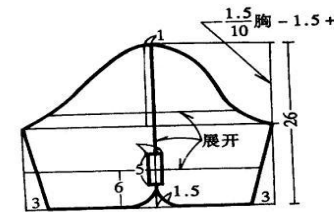
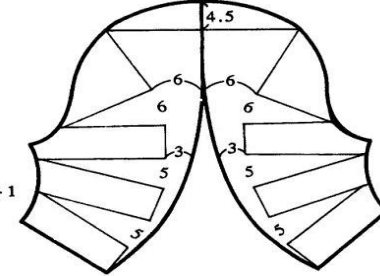


2 вариант

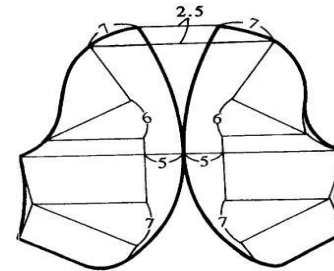
235



袖山收细袖



236



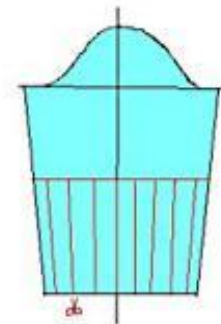
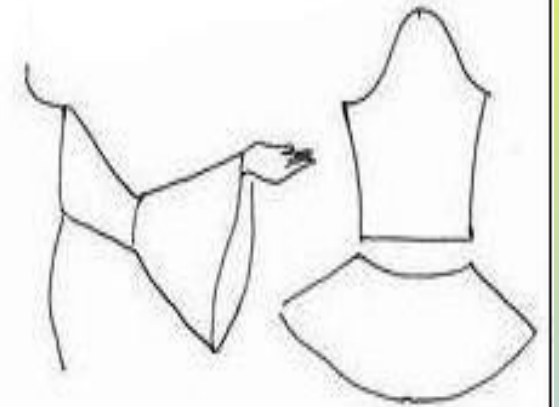
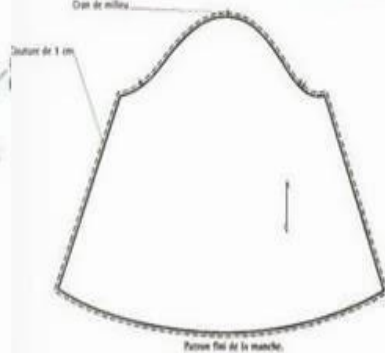
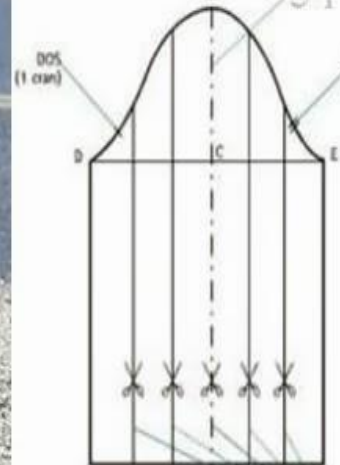
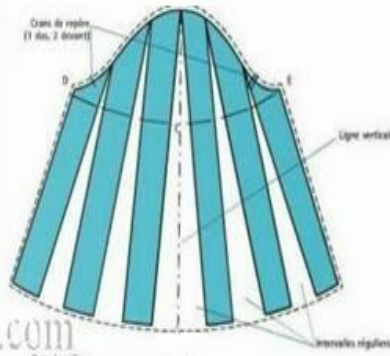
Моделирование рукавов



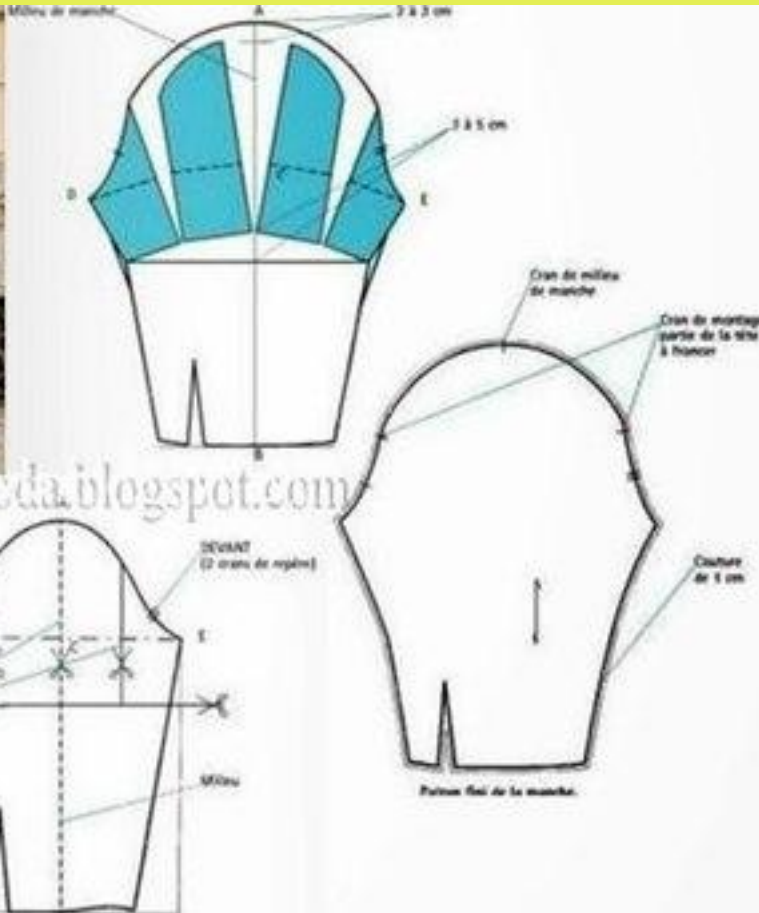
«Епископский»
рукав



Рукав
«Колокол»

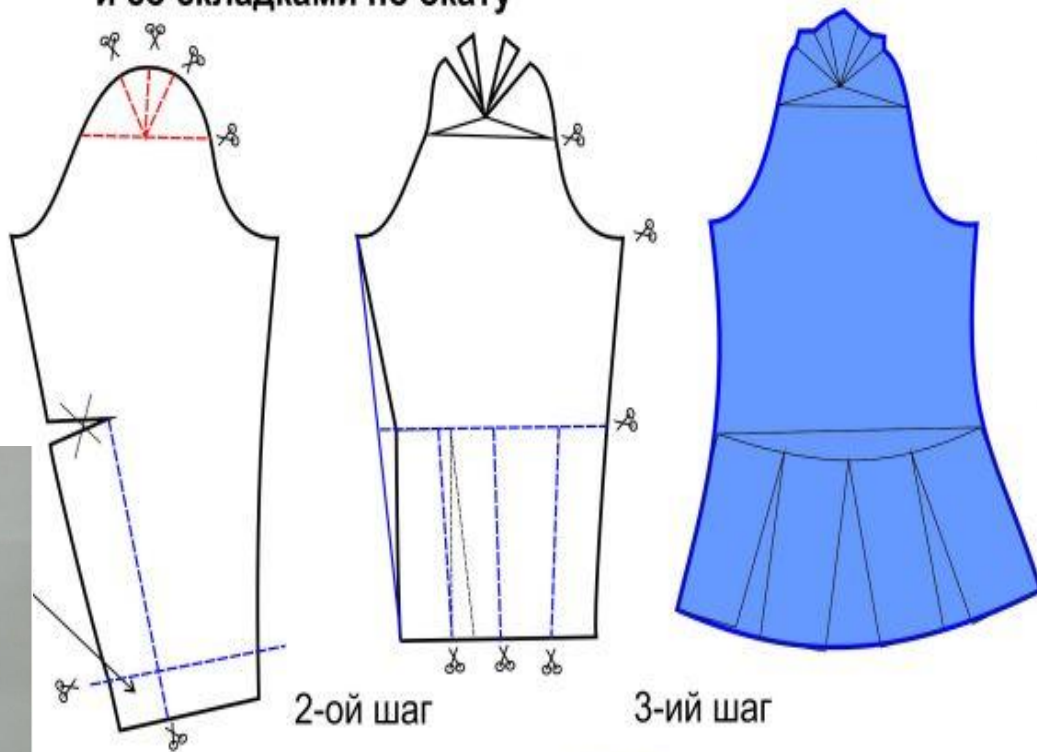


Рукав «Джульета»



Моделирование рукава со сборкой

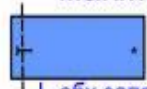
втачной рукав расширенный к низу
и со складками по окату



2-ой шаг

3-ий шаг

манжет



L-обх. запястья+прибавка

выкройки-легко.рф

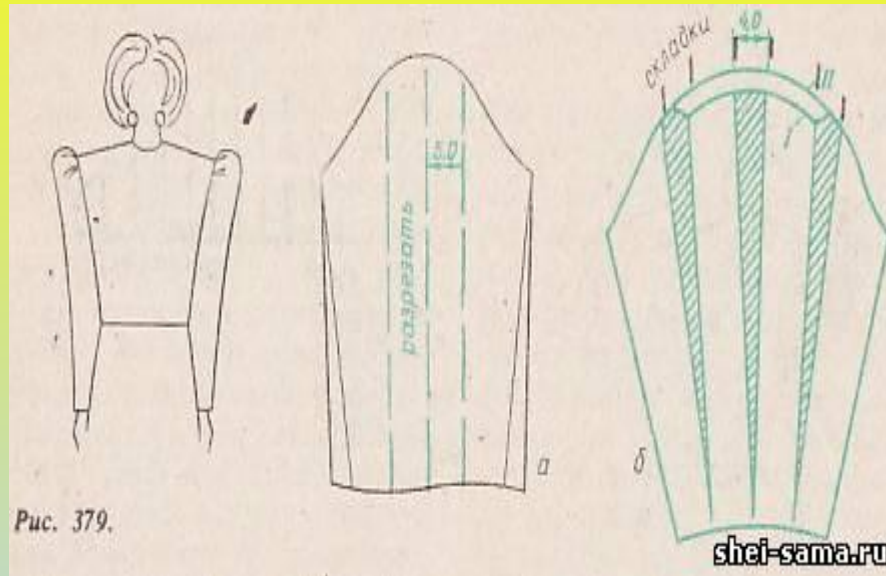
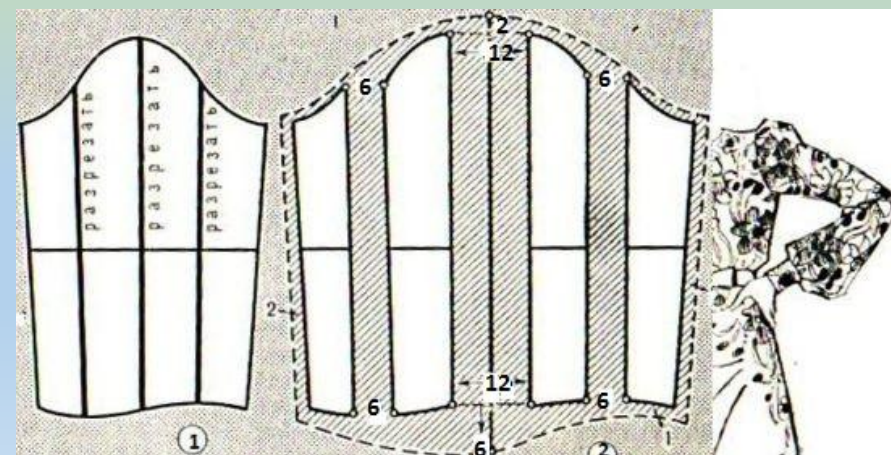
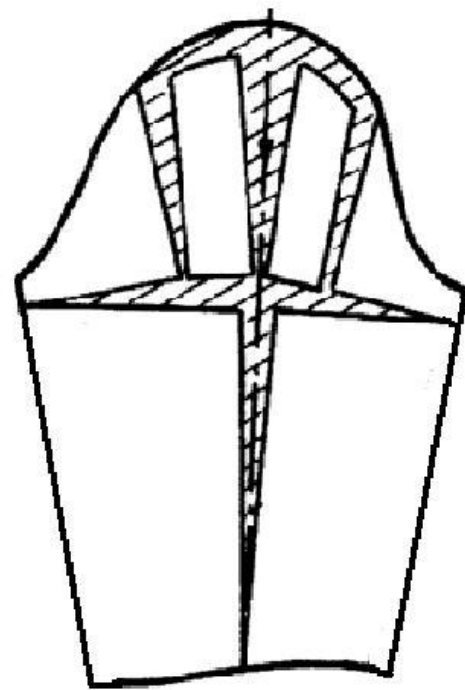


Рис. 379.

shei-sama.ru



Рукав «Окорок»

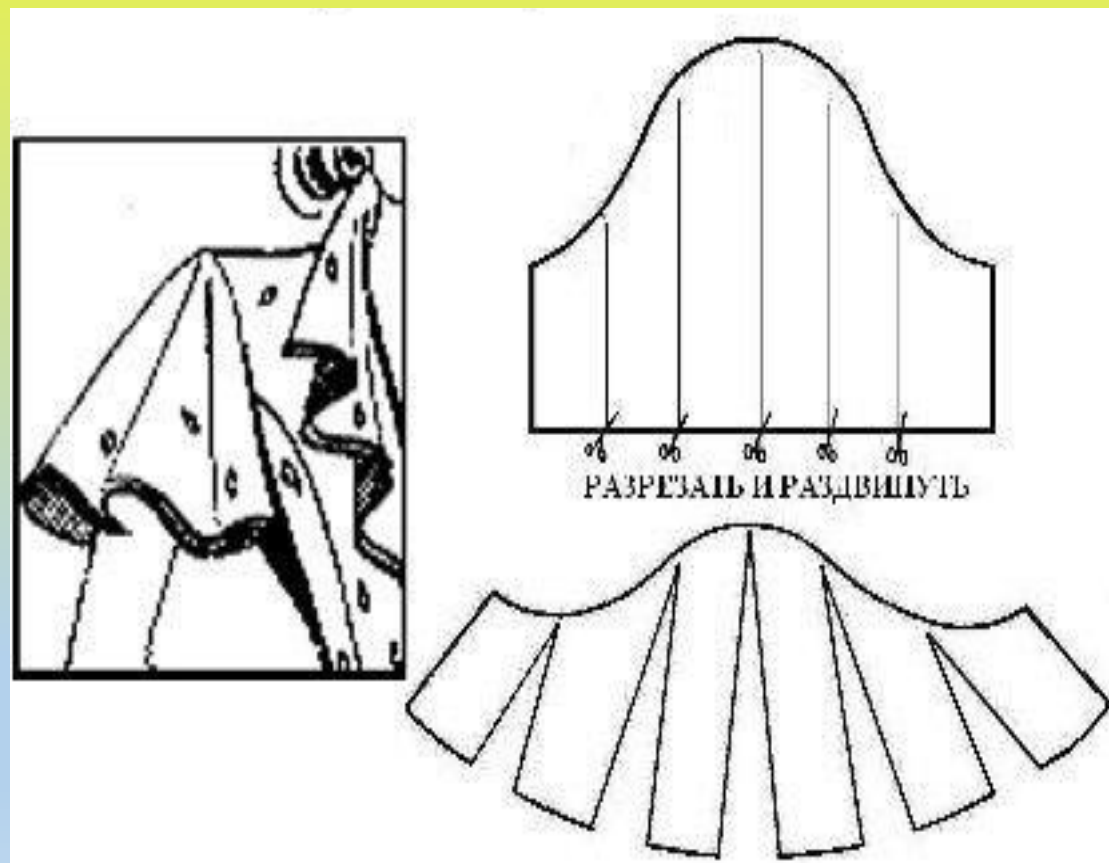


Рукав «Окорок»

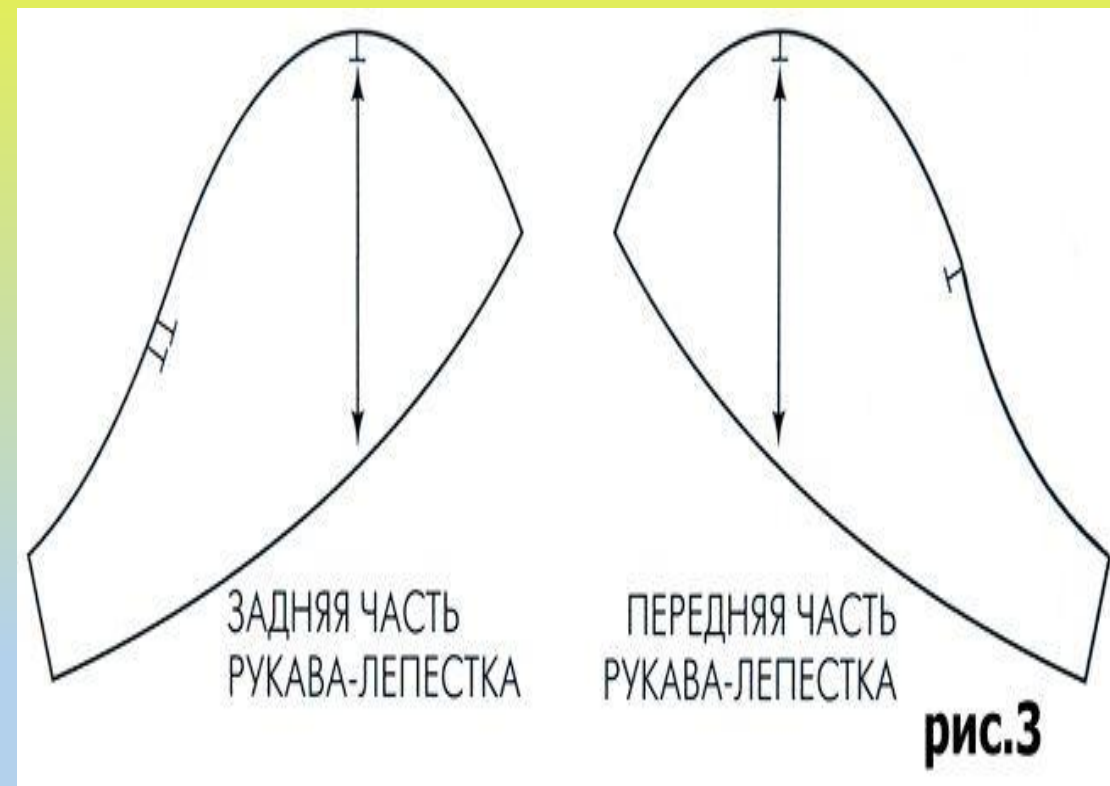


"NOUVEAUTÉS PARISIENNES." January 1895

Рукав «Крылышко»



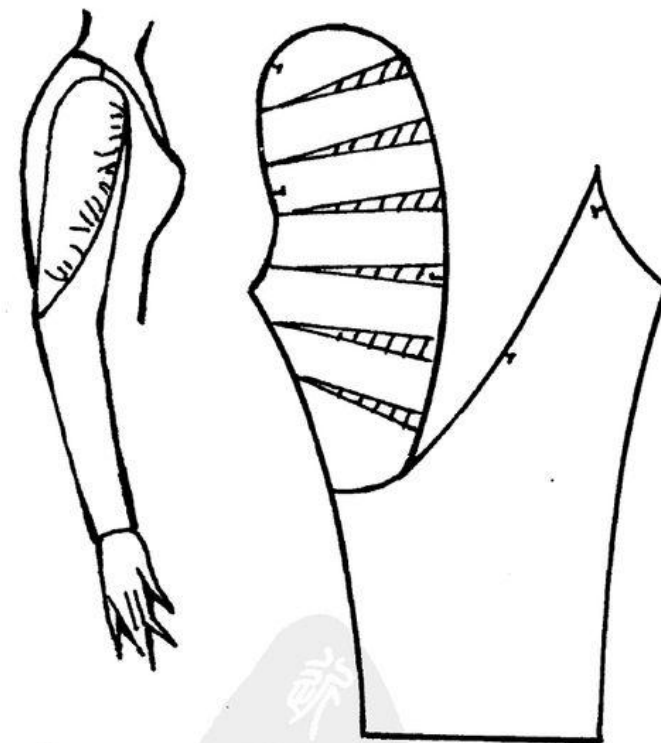
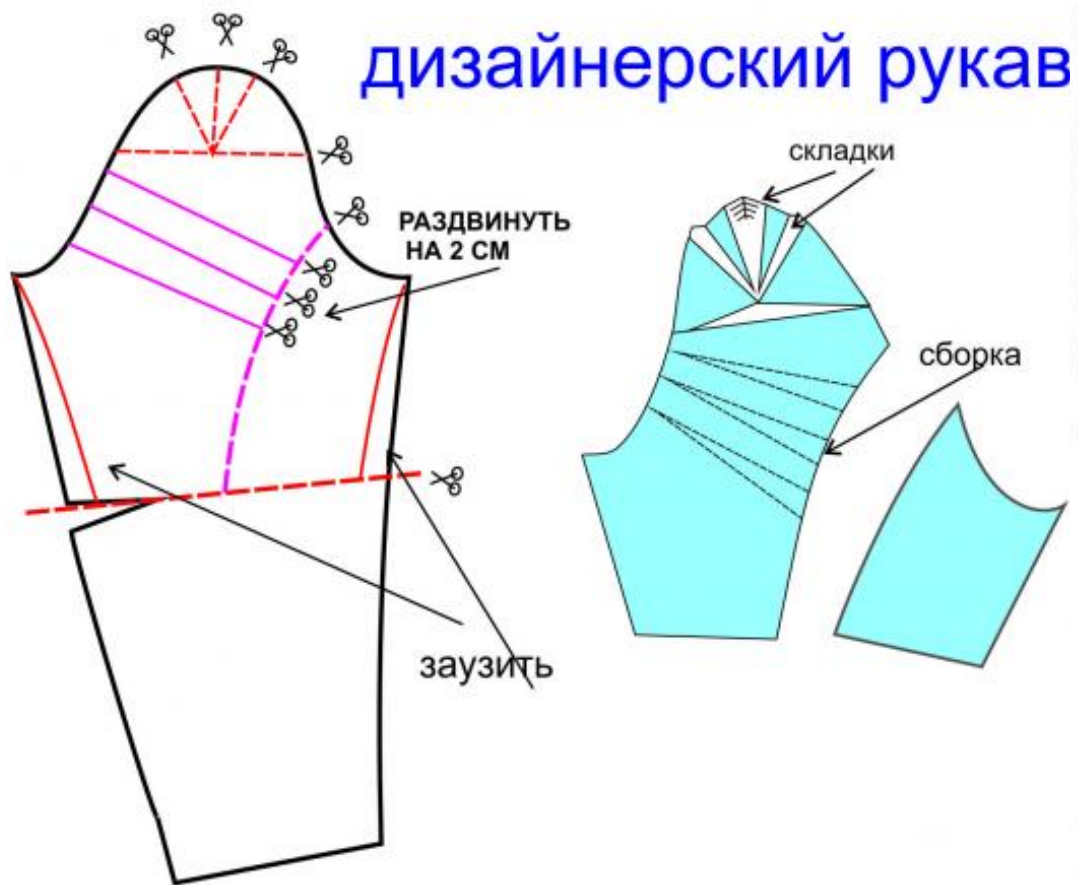
Рукав «Лепесток»



Дизайнерские рукава

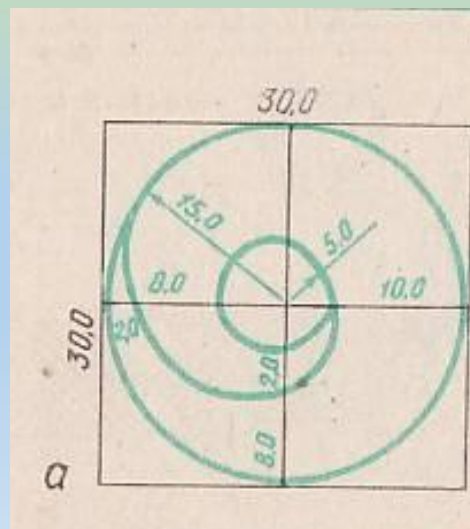
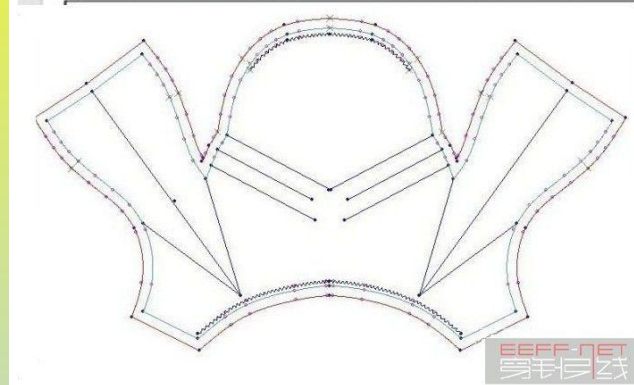
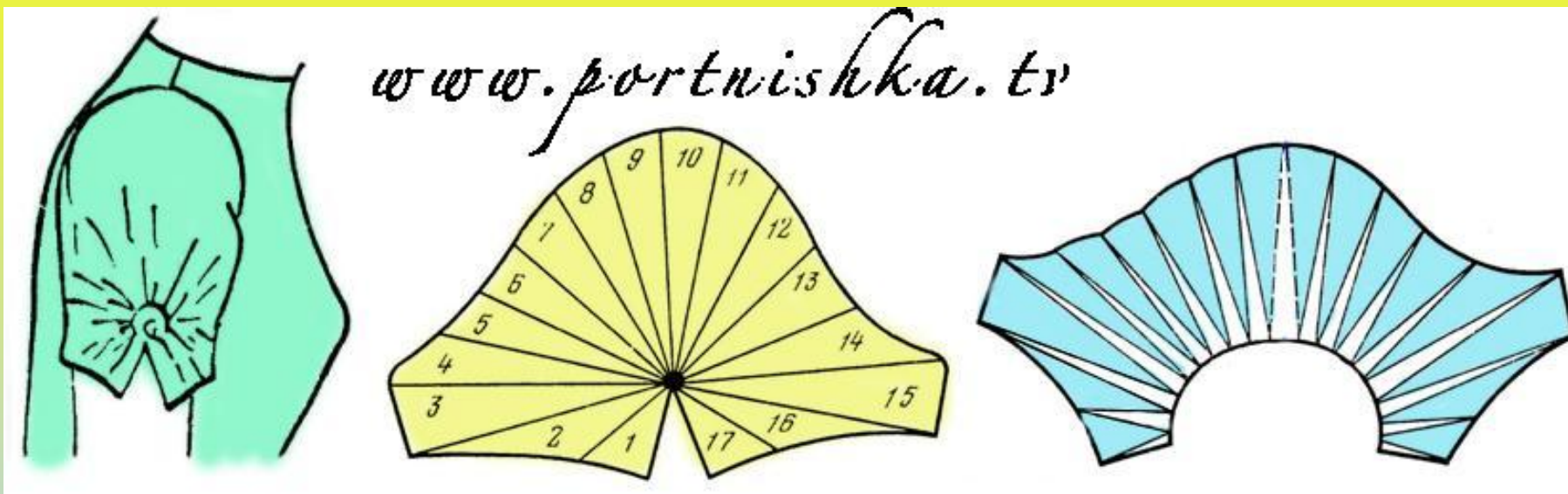


Моделирование сложных рукавов



2-2-9

Моделирование рукавов



Моделирование рукавов

