

МКОУ Калачеевская СОШ №1

Панно «Знатная дама»

Собацкая Ирина ,9
класс.

Научный руководитель:
Дорохова Наталья Ивановна

В МУЗЕЕ.



История, традиции, тенденции.

Вышивка является одним из самых любимых и распространенных видов рукоделия.



● Наши исследования.

Цель: Провести исследование по истории вышивки швом «роспись» и современным тенденциям его применения.

Выполнить практическую работу по изготовлению панно для украшения интерьера дома.

Задачи: Систематизировать информацию по истории вышивки счетными швами.

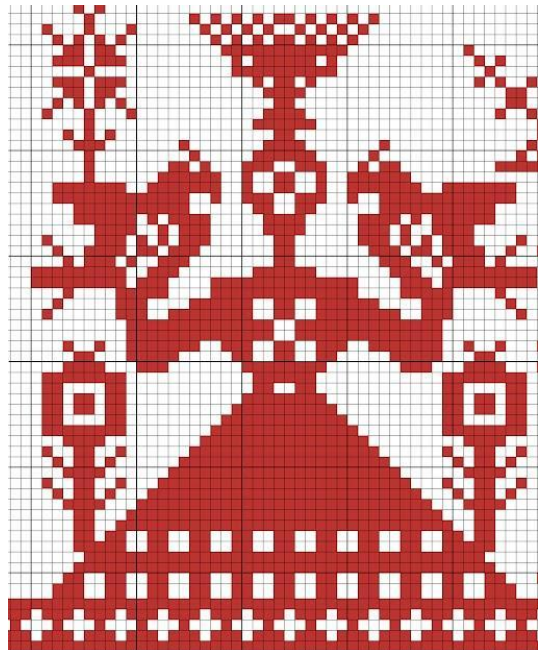
Познакомиться с технологией выполнения шва «роспись».

Изготовить изделие, отвечающее определенным требованиям.

Методы: Изучение технологии изготовления изделия, знакомство с информацией, размещённой в литературе и на сайтах Интернета. Обработка и анализ материалов.

Гипотеза: Знания старинных видов рукоделия находят применение в изготовлении изделий для оформления современного интерьера.

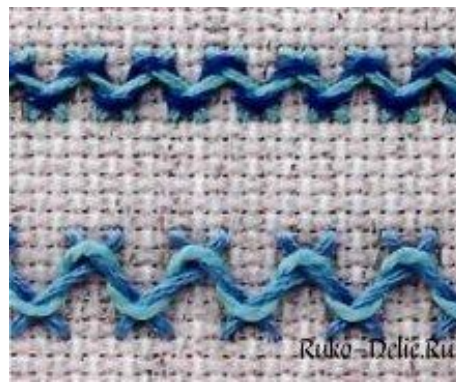
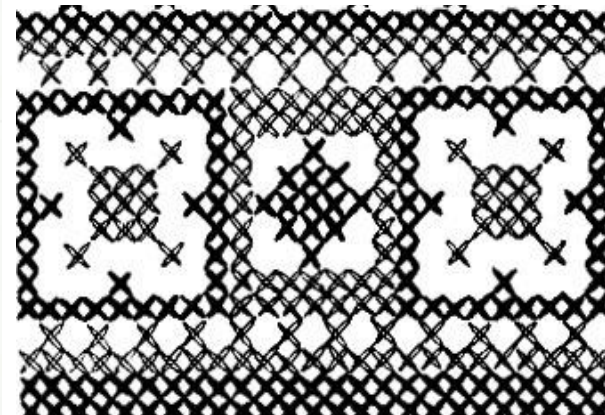
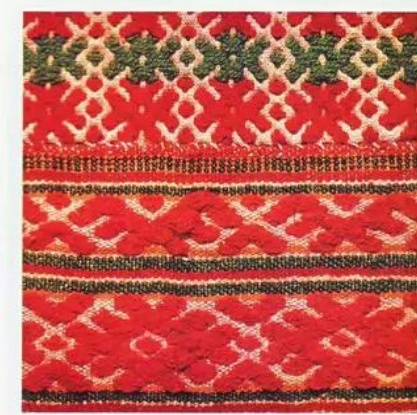
Символы в народной вышивке.



Расположение узора и приемы вышивки органически связаны с формой одежды, которая шилась из прямых кусков ткани.



К старинным русским швам относятся: шов роспись, набор, крест, счетная гладь, "козлик", белая мелкая строчка.



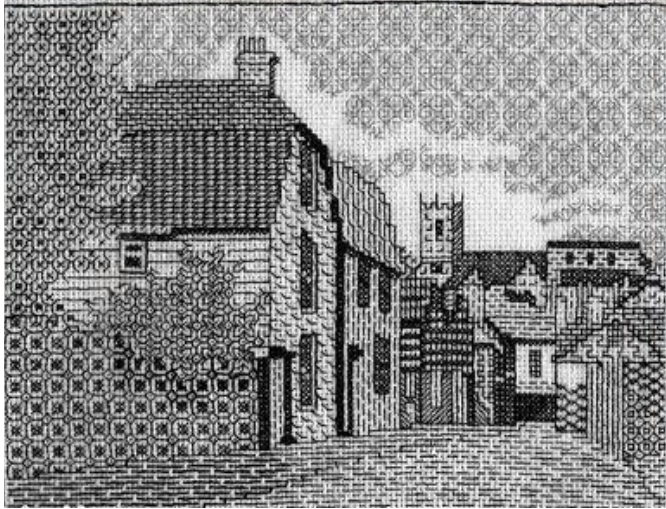
С развитием торговли пришло на Русь и «заморское» рукоделие - вышивка шелком, металлизированной нитью, бисером.



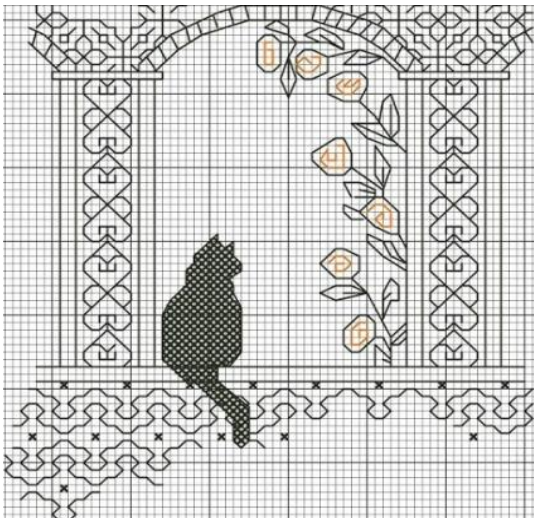
Современная вышивка может быть использована для украшения детской и женской одежды, а так же предметов быта.



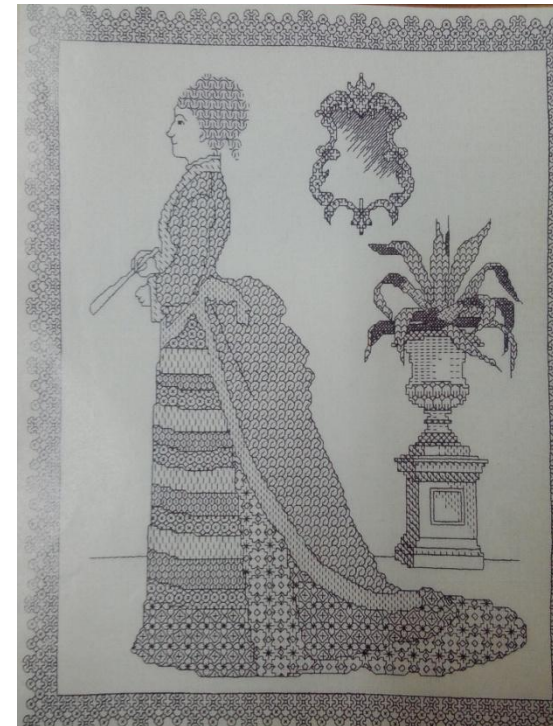
Разработка идей и вариантов.



1 вариант. Панно «Город».



2 вариант. « Кошка на окошке».



3 вариант. Панно «Знатная дама».

Таблица выбора лучшего варианта.

Критерии выбора:

- Доступная технология изготовления.
- Небольшой расход материалов.
- Простая конструкция.
- Необходимость в быту.
- Натуральность материалов.
- Низкая себестоимость.

Номер варианта	Описание	Критерии выбора						Сумма баллов
1	Панно «Город».	-	+	+	+	+	+	5
2	Панно «Кошка на окошке».	+	+	+	-	+	+	5
3	Панно «Знатная дама»	+	+	+	+	+	+	6

Вывод: Третий вариант соответствует всем заданным критериям и больше всего подходит к интерьеру комнаты.

Схема обдумывания.

ТЕХНОЛОГИЯ

ПОТРЕБНОСТИ

МОДЕЛЬ

ЭКОЛОГИЧНОСТЬ

КОНКУРЕНТОСПОСОБ-
НОСТЬ

БЕЗОПАСНОСТЬ ТРУДА

СЕБЕСТОИМОСТЬ

Триптих
“Бабочки”.

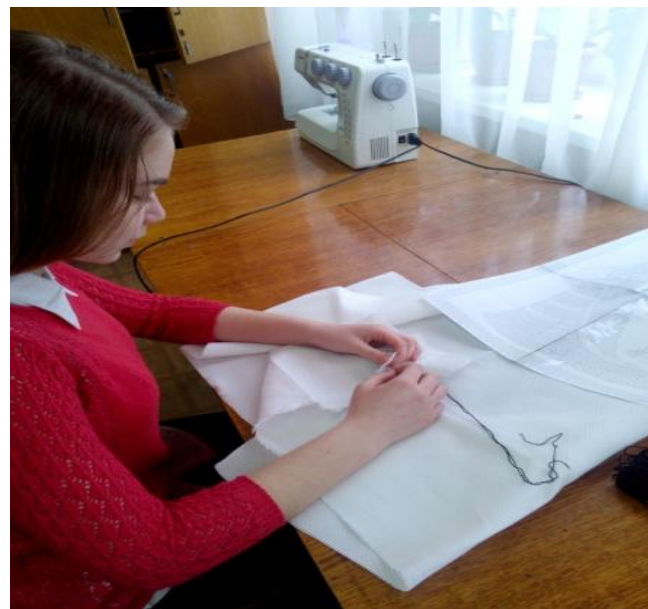
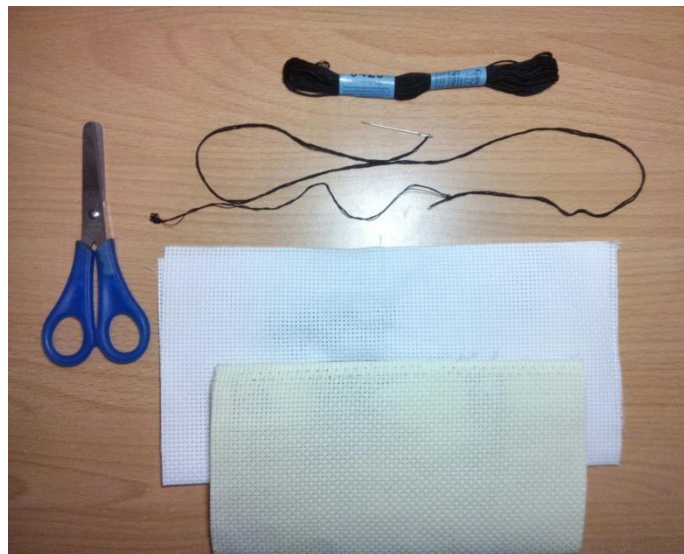
МАТЕРИАЛЫ

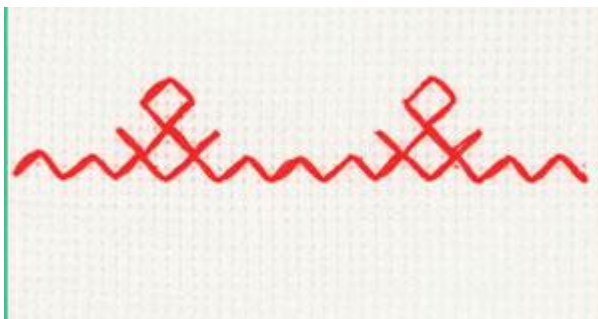
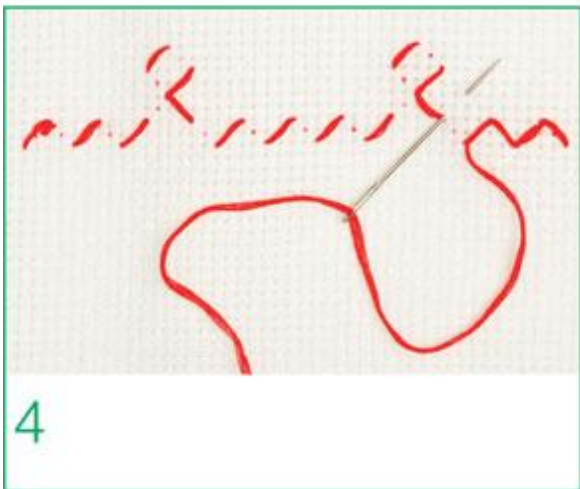
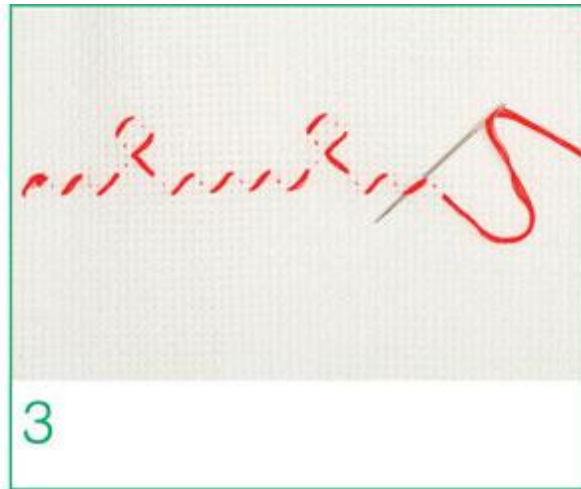
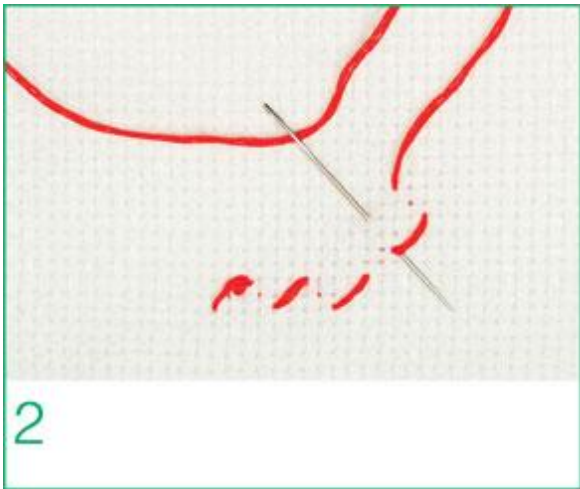
ОБОРУДОВАНИЕ



ХУДОЖЕСТВЕННО-ЭС-
ТЕТИЧЕСКОЕ ОФОРМЛЕНИЕ

Последовательность работы





Оформление работы.



Результат работы.



Экономическое обоснование.

	Наименование	Цена за 1 м.	Расход	Всего
2	Канва белая.	200 руб.	50 см.	100 руб.
3	Нитки мулине чёрные.	12 руб.	10 штук.	120 руб.
4	Рамка для оформления.	100 руб.	1 штука.	100 руб.

Итого: 320 руб.

