



Домовая резьба

*Технологии художественно-
прикладной обработки
материалов*

Учитель технологии Зверева Н.
А.

МБОУ «СШ№16» г. Смоленска



Теоретические сведения
Геометрическая,

трехгранно-выемчатая

резьба по дереву

- **Резьба применяется для украшения внешних элементов при строительстве жилого дома, беседок, дворовых построек, предметов быта, орудий труда, интерьера дома, изготовления сувениров, подарков, украшений.**

Применение резьбы по дереву



Проектное упражнение

- Выполнить эскиз полотна прялки, используя элементы домовой резьбы по дереву





Наличники



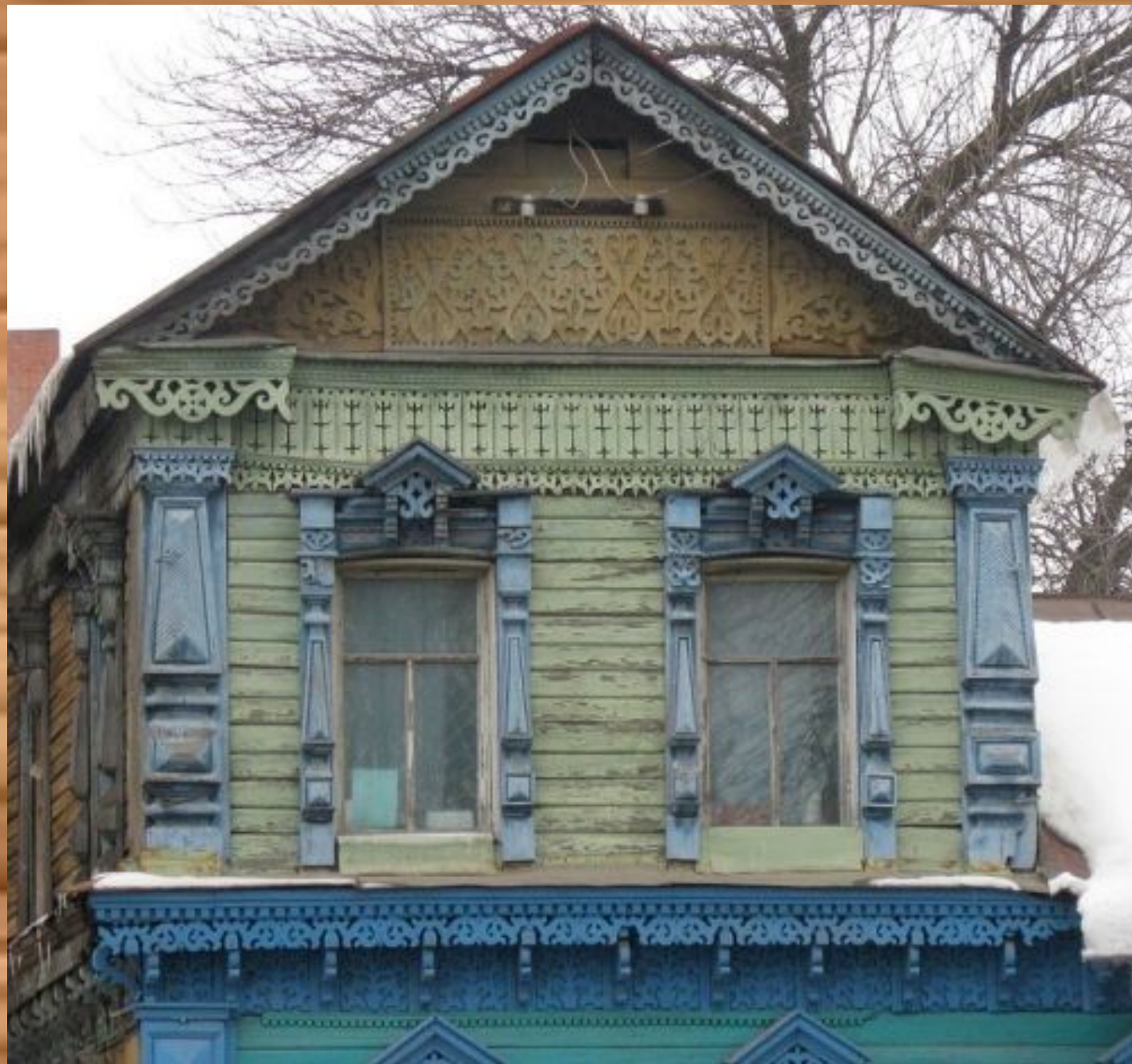


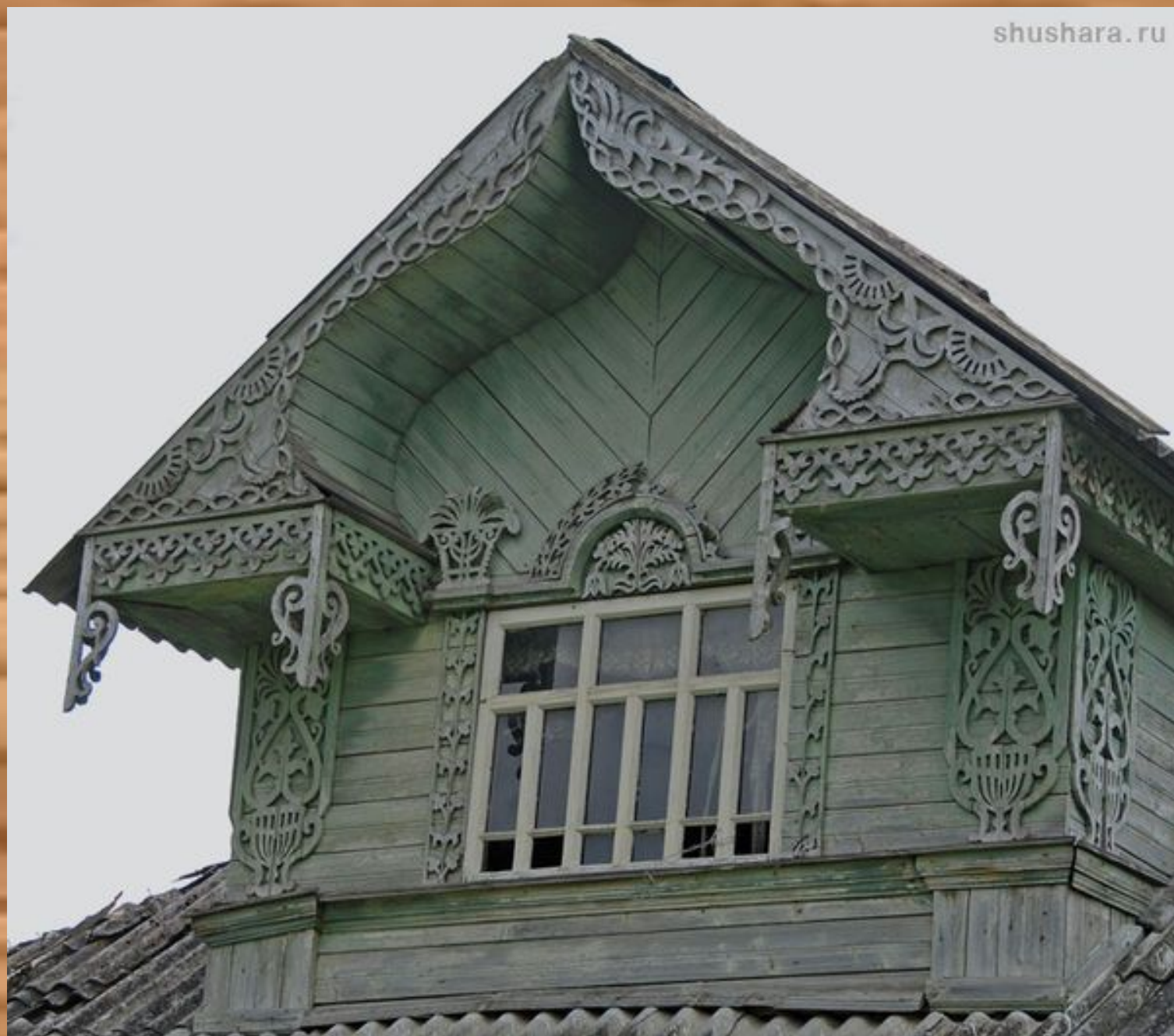


Оформление конька крыши.









Домовая резьба













www.shushara.ru









Проектное задание:

1. На альбомном листе формата А-4 начертить прямоугольник 80x120мм (оконный проём);
2. Разработать эскиз оформления оконного проёма элементами домового резьбы;
3. Материалы: карандаши