

Тема урока:
Классификация поясных изделий.
Конструкции юбок.
Снятие мерок для построения
основы чертежа юбки

7 класс

*Учитель технологии Потёмкина Елена Васильевна
МБОУ СОШ №1 с.п. «Село Хурба»*

Одежда – совокупность
предметов, которые облегают тело
человека

Верхняя
я

Бельё

Лёгкая

Головн
ые
уборы

По особенностям конструкции одежда подразделяется:

Плечевая одежда

- Держится на
плечах:

Платье

Жакет

Блуза и т.д.



Поясная одежда

- Крепится на талии
или бедрах:

Юбки

Брюки

Шорты



Силуэт – плоское зрительное восприятие одежды.

Для характеристики силуэта его сравнивают с геометрическими фигурами



- прямой силуэт



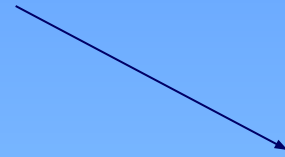
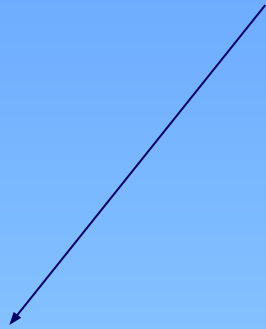
- расширенный силуэт



- зауженный силуэт

Основные конструкции

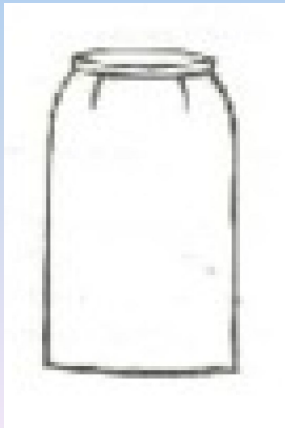
юбок



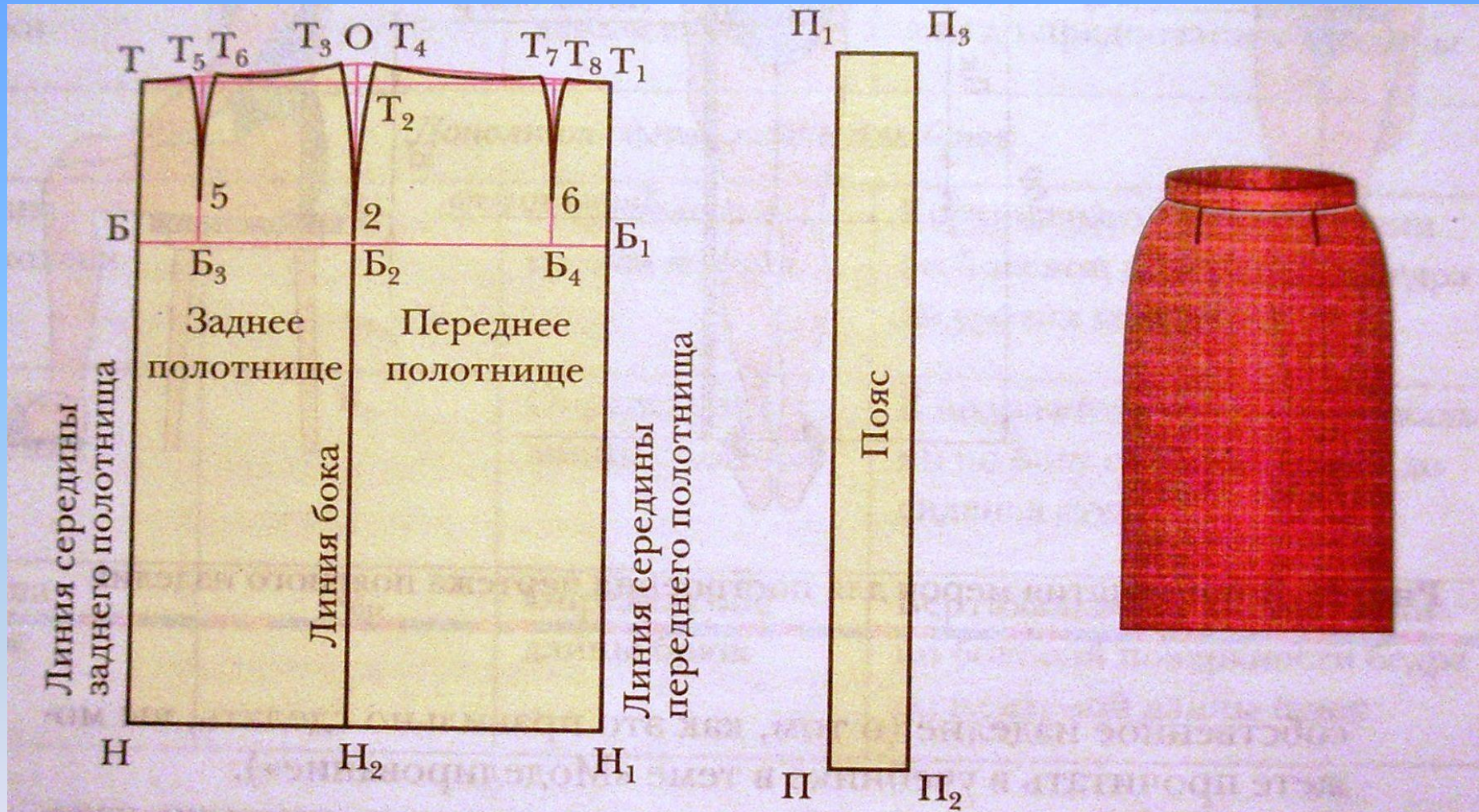
Коническая

Клиньевидная

Прямая

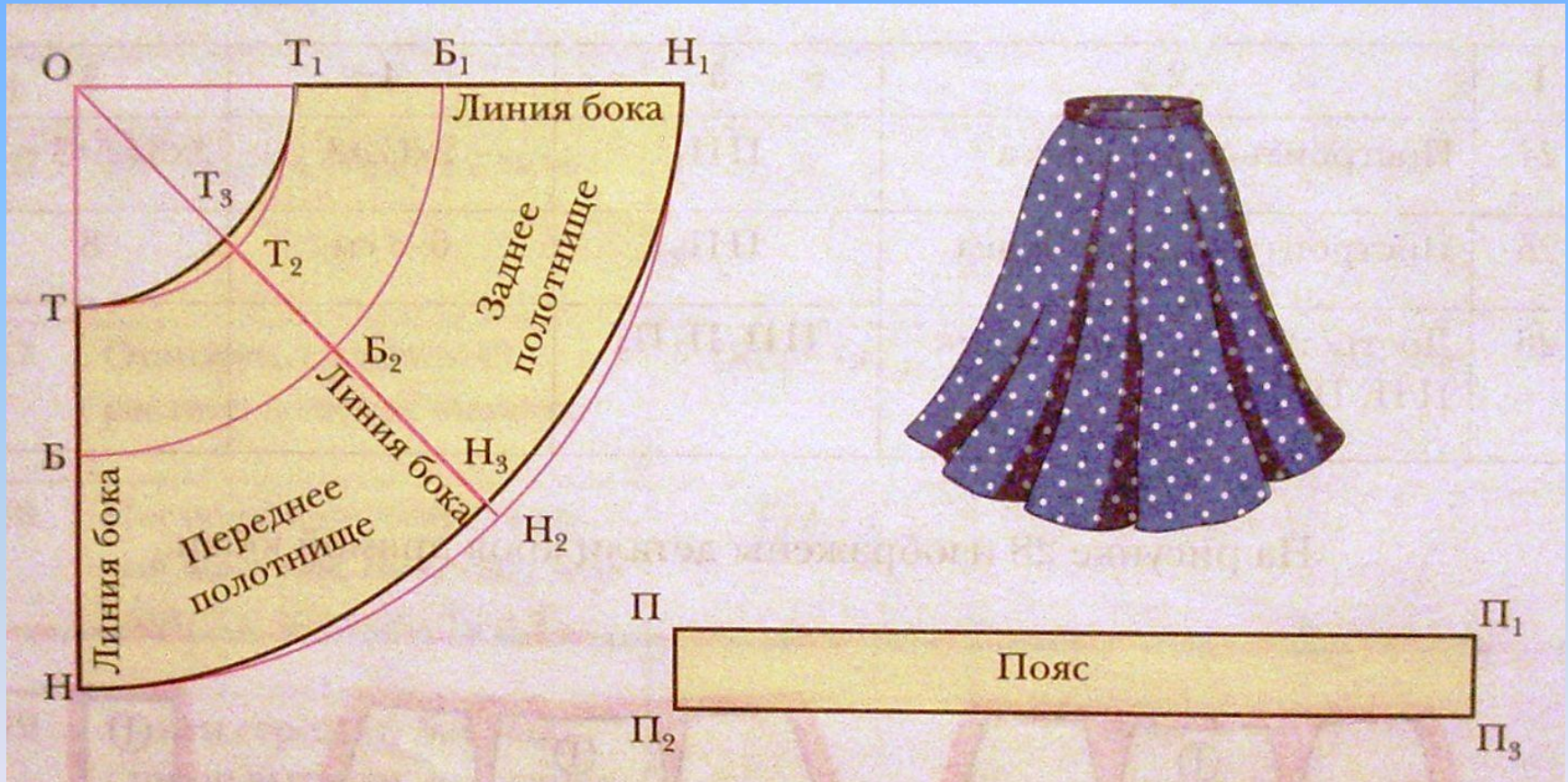


Прямая юбка

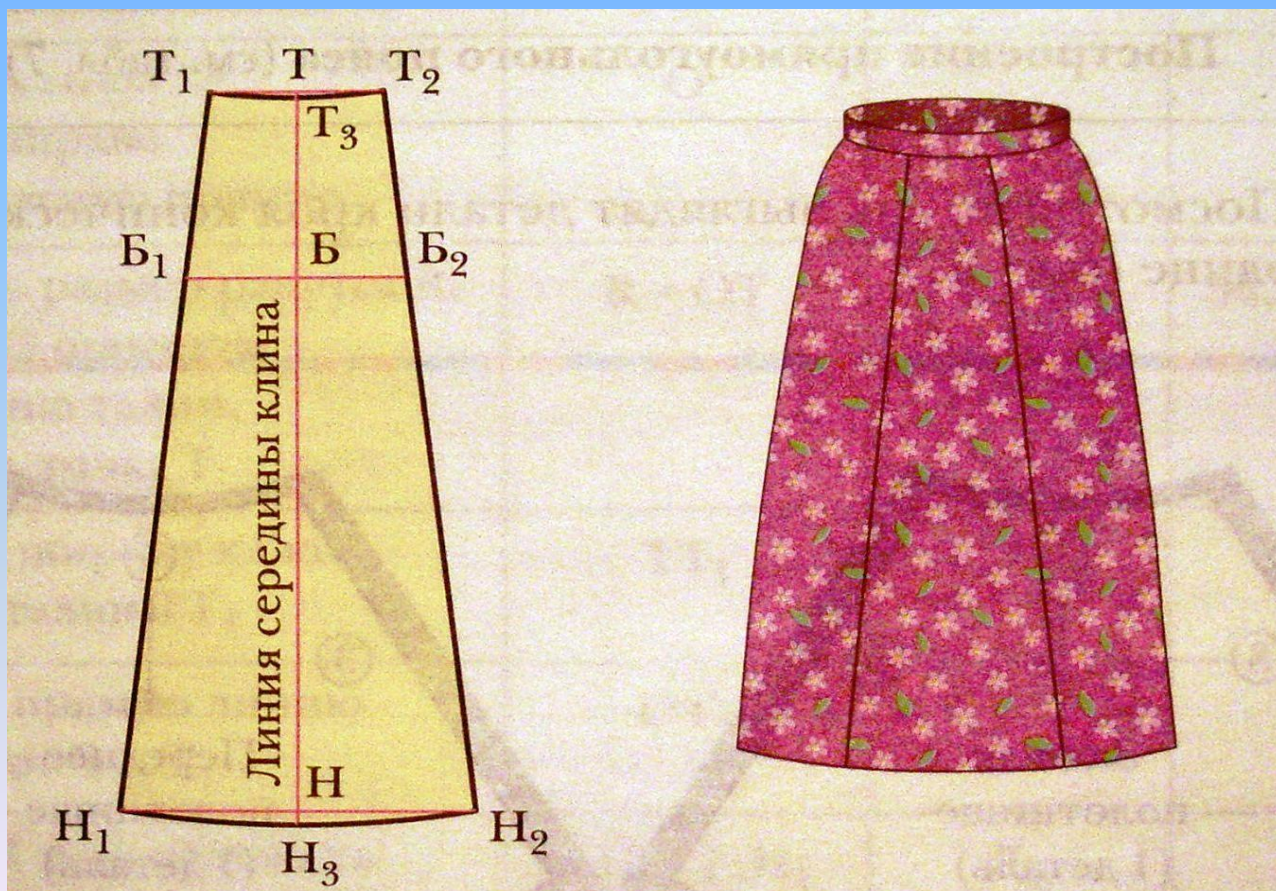


Чертеж выполняют на правую половину фигуры, поэтому мерки обхватов записывают в половинном размере. Мерки длин записывают полностью.

Коническая юбка



Клиневидная юбка

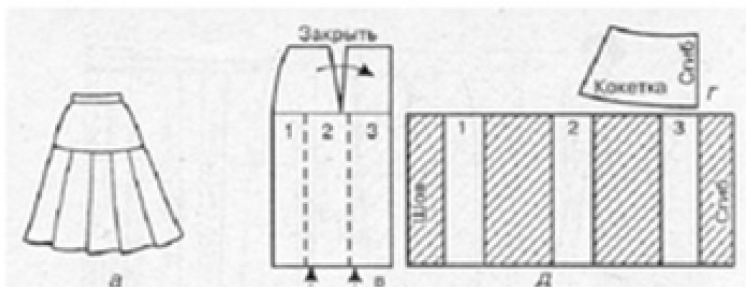


Фасон – внешний вид изделия, определяемый силуэтом и



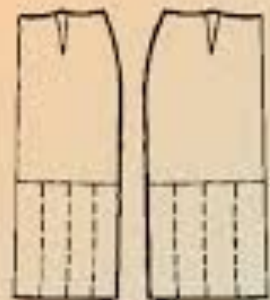
Моделирование – изменение чертежа в соответствии с фасоном

Моделирование юбки на кокетке со
складками на основе чертежа прямой юбки



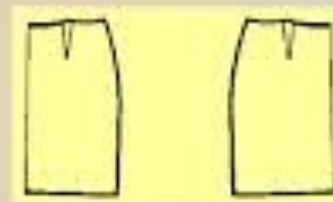
разрезать и
раздвинут

Моделирование прямой юбки с
оборкой



заднее
полотнище

переднее
полотнище



фасон

Этапы изготовления юбки

Выбор фасона

Построение чертежа

Моделирование изделия

Изготовление лекал

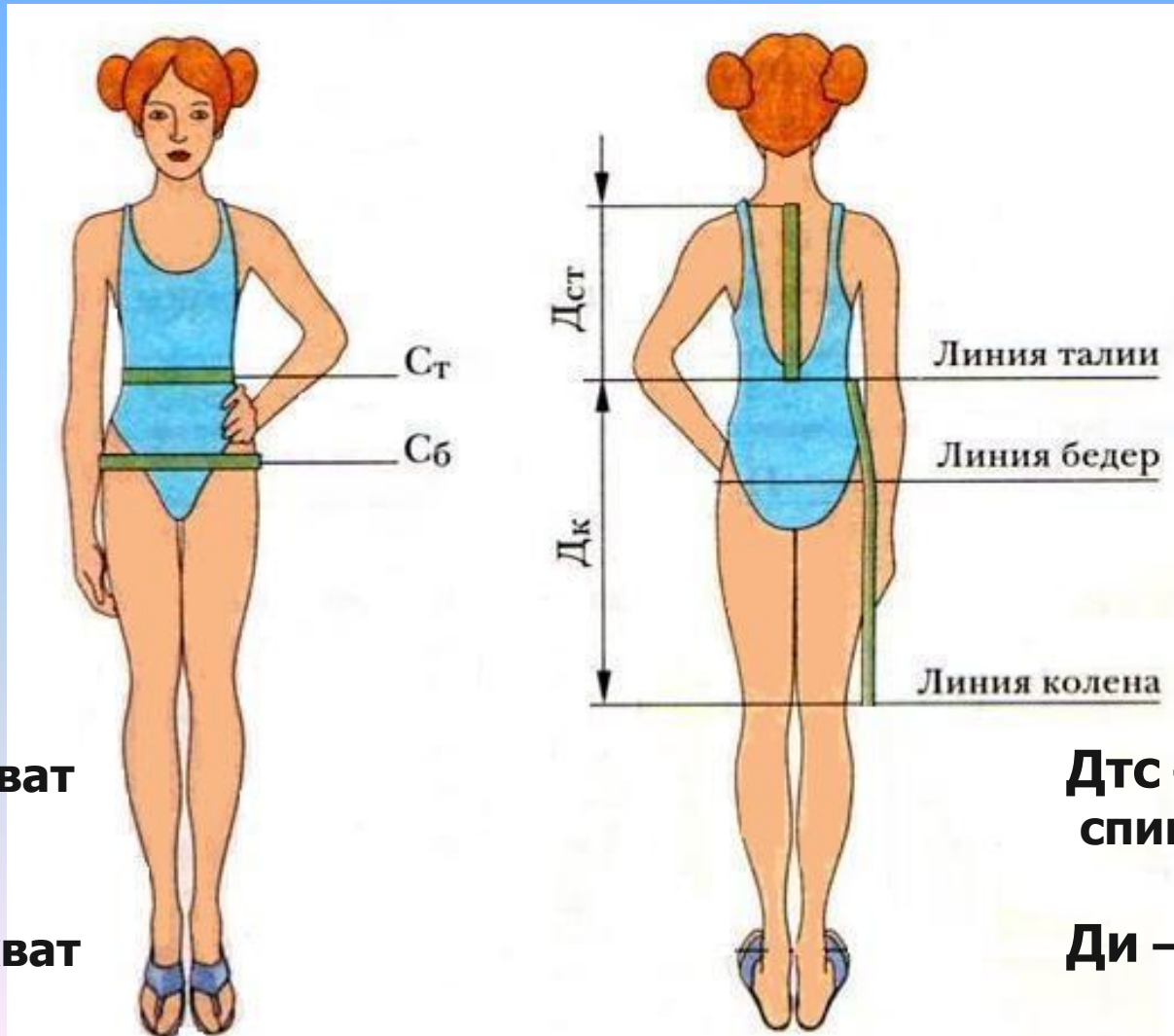
Раскрой

Пошив

Правила снятия мерок:

- Мерки снимают по правой стороне фигуры.
- Талию зафиксировать тесьмой.
- Стоять надо прямо ,без напряжения.
- Сантиметровую ленту нельзя натягивать или ослаблять.
- Мерки **длины** снимают и записывают **полностью.**
- Мерки **обхватов и ширины** снимают **полностью,** а записывают в **половинном размере**

Мерки для построения чертежа прямой юбки



Ст – полуобхват талии

Сб – полуобхват бёдер

Дст – длина спины до талии

Ди – длина юбки

Практическая работа

Разделиться на пары.

Снять друг с друга мерки.

Результат измерений записать в тетрадь.

Обозначение	Название	Правила снятия	Мои мерки
Ст	Полуобхват талии	Измеряется по самому узкому месту туловища	
Сб	Полуобхват бедер	Измеряется по линии бедер горизонтально	
Дтс	Длина спины до талии	От 7-го шейного позвонка до линии талии	
Ди	Длина изделия	От линии талии до желаемой длины	

Спасибо за работу!!!