

# Изготовление блузок

**Материал к уроку-обобщению  
по технологии швейного дела  
8 класс**

**Составила: Головинова И.Г., учитель ПТО  
ГКОУ КК школы-интерната  
ст-цы Родниковской**

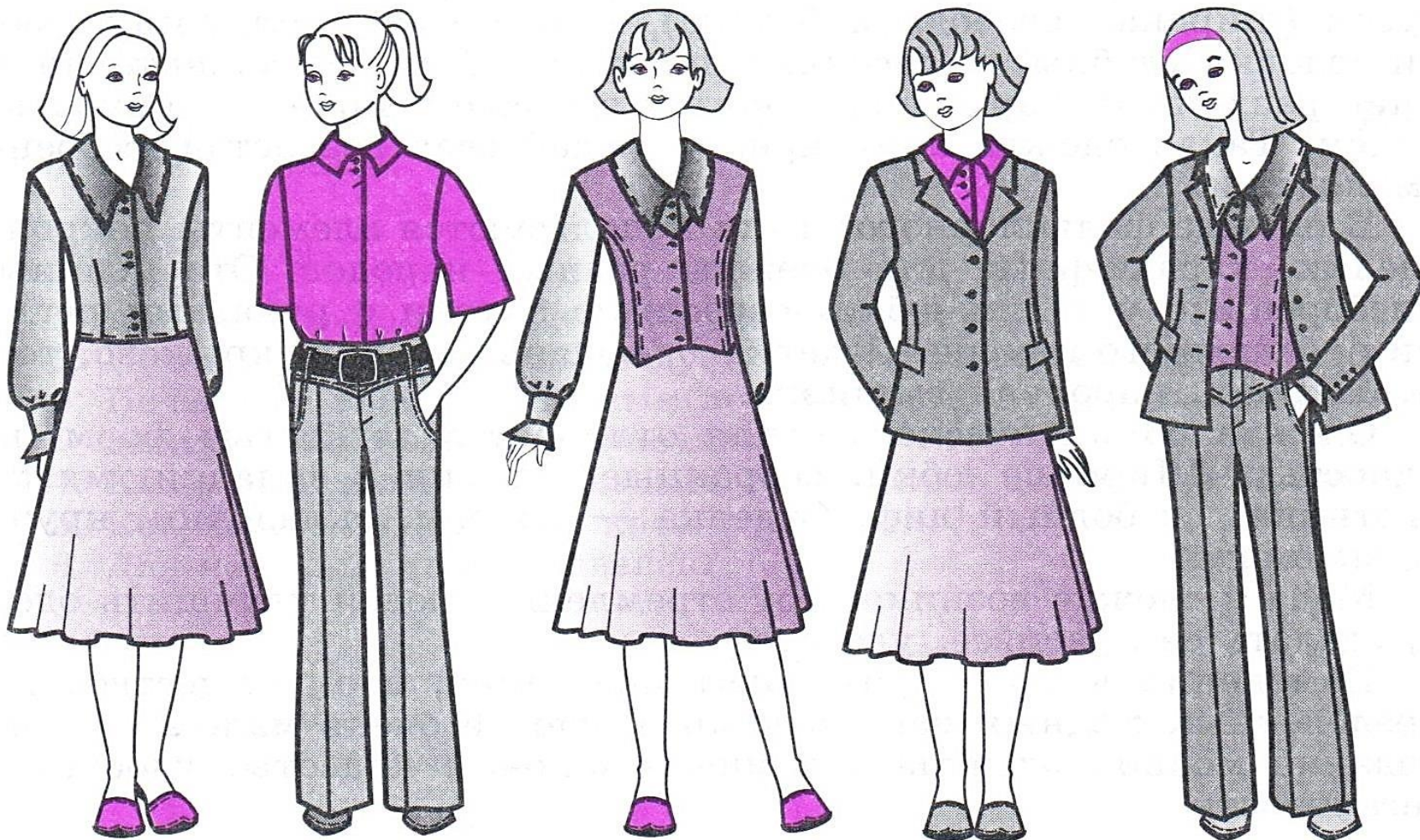




# Назначение

- ❖ Блузка – это один из видов верхней женской одежды.
- ❖ По способу носки блузку относят к плечевым изделиям.
- ❖ Блузка может служить самостоятельным видом одежды или составлять часть комплекта.
  - \* Блузка – это ...
  - \* По способу носки блузку относят ...
  - \* Блузка может служить самостоятельным видом одежды или ...

*Комплект* — это набор нескольких предметов одежды, подобранных по цвету, тканям и назначению. Их можно носить в различных сочетаниях.



Комплект одежды: две блузки, юбка, брюки, жилет, пиджак

# Ткани

- ❖ Какие ткани используют для пошива блузок?

*Блузки шьют из хлопчатобумажных, льняных, шёлковых, шерстяных тканей.*

- ❖ От чего зависит выбор ткани для пошива блузки?

*Выбор ткани для блузки зависит от её назначения и сезона носки.*







ERRIES



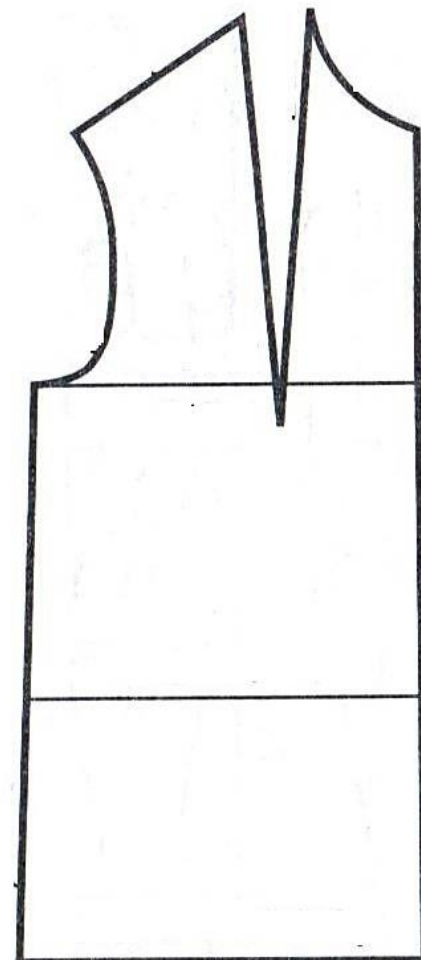
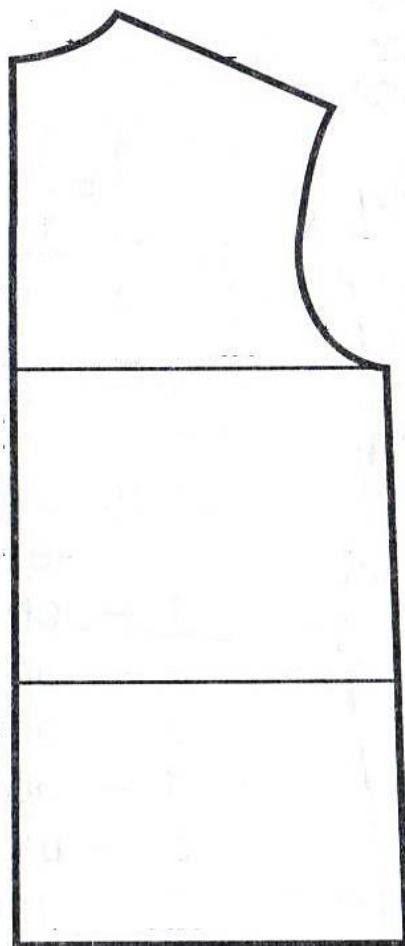




# Фасоны блузок, отделка

- ❖ Блузки бывают самых разнообразных фасонов.
- ❖ Фасон – это внешняя форма изделия, которая определяется покроем отдельных деталей, тканью, цветом, отделкой.
- ❖ Для отделки блузок используют оборки, складки, кружево, отделочные строчки, окантовочный шов, вышивку и др.

# Основные детали блузки



# Основные детали блузки



Линия  
горловины  
(ростка)

Линия плеча

Линия  
горловины

Вытачка

Линия проймы

Линия середины детали

Линия  
груди

Спинка

Линия талии

Линия бедер

Линия низа

Линия  
груди

Перед

Линия талии

Линия бедер

Линия низа

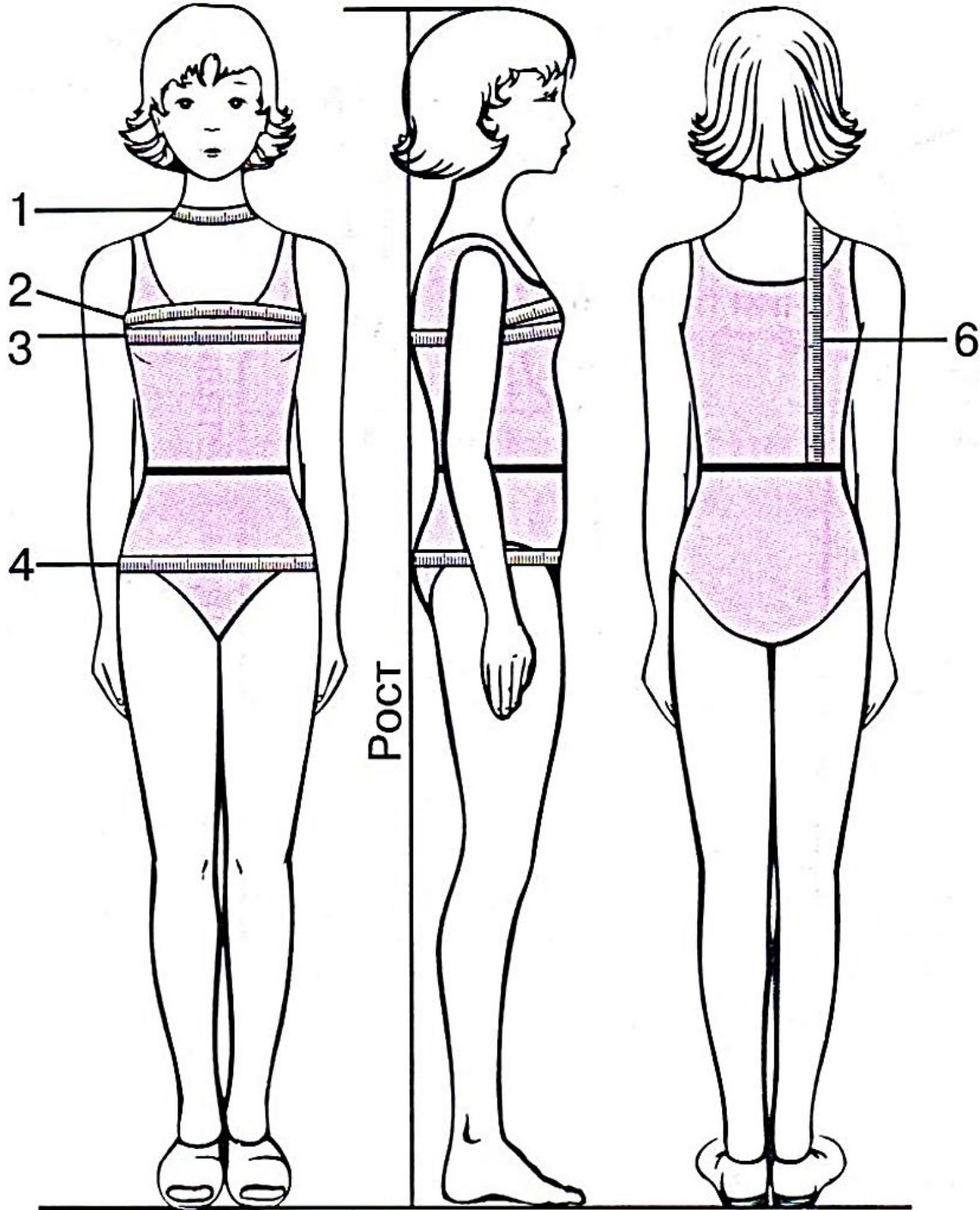
Линия бока

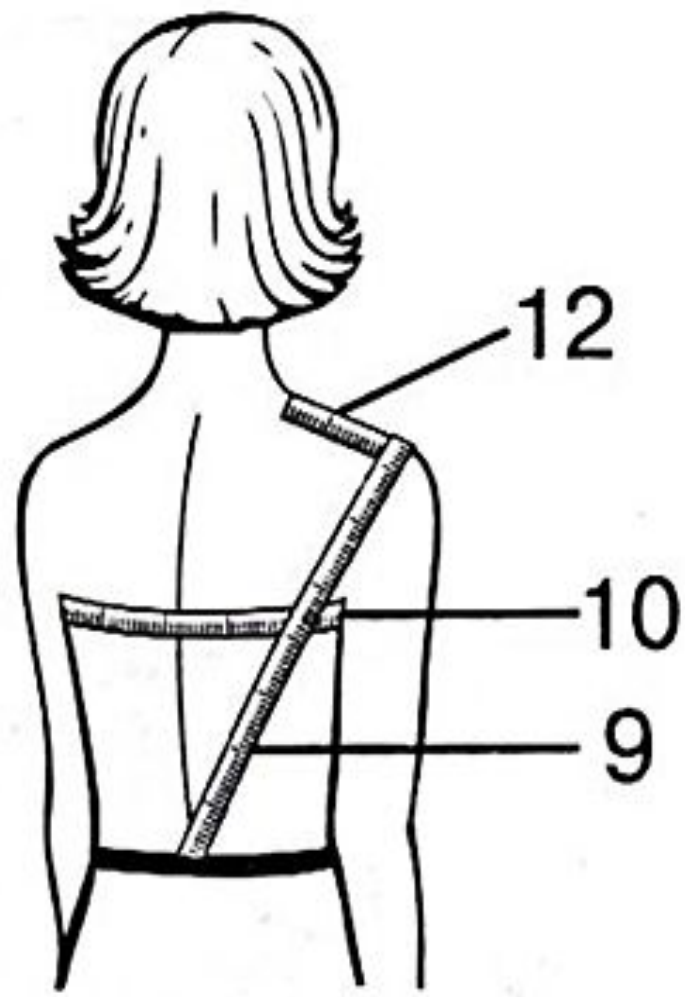
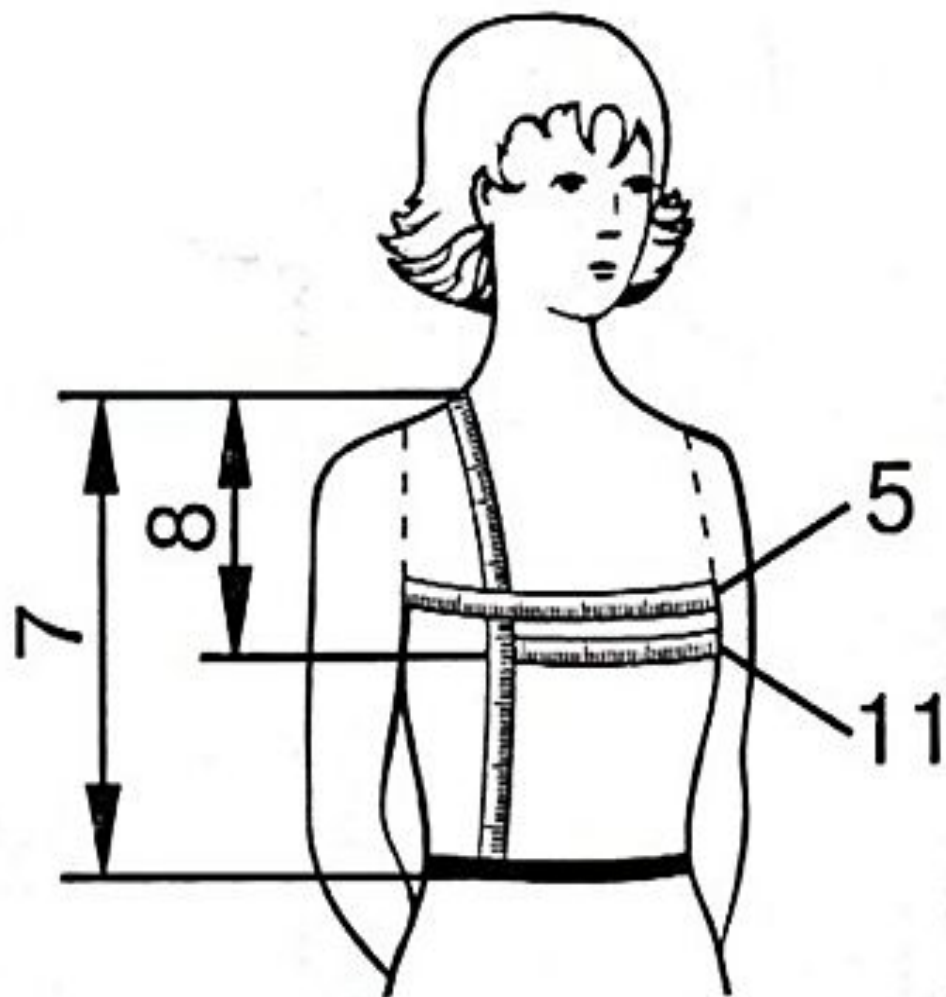
Линия середины детали



# Снятие мерок

- ❖ Какие мерки необходимо снять для построения чертежа основы прямой блузки?
- ❖ Почему мерки обхватов, мерки ширины груди, центра груди и ширины спины записывают в половинном размере?
- ❖ По какой мерке определяют размер изделия?

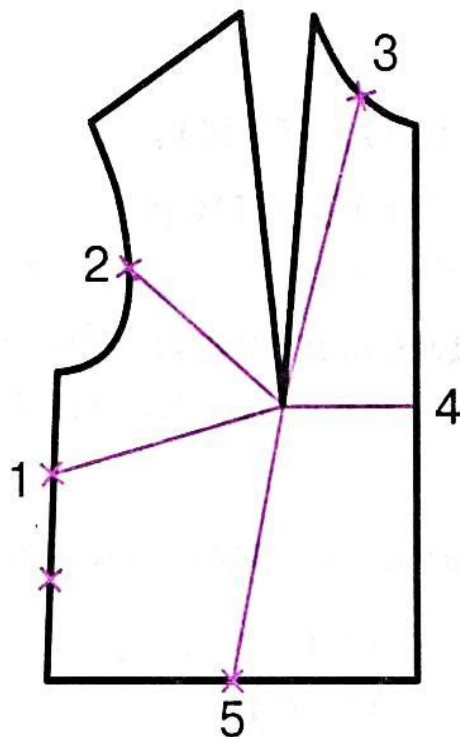






# Моделирование

- ❖ Для создания нового фасона блузки используют приёмы моделирования. Один из таких приёмов – **перемещение нагрудной вытачки.**



1.



2.

3.



# Пошив прямой блузки

## План работы:

1. Обработать вытачки.
2. Обработать плечевые срезы.
3. Обработать срез горловины.
4. Обработать боковые срезы.
5. Обработать срезы пройм.
6. Обработать нижний срез.
7. Отутюжить готовое изделие.



Молодцы!

