

Описание моделей



Разработчик: Попова Фаина Александровна



Повторение ранее изученного

1. Что такое одежда?

Набор вещей, которые человек надевает на себя.

2. Что такое ассортимент одежды?

Ассортимент одежды – это набор одежды, составленный по каким-либо общим признакам.

3. Виды одежды по способу эксплуатации

Бельё, лёгкое платье, верхняя одежда

4. Виды одежды по назначению

Бытовая, спортивная, производственная, форменная

5. Виды бытовой одежды

*Домашняя, повседневная, выходная
нарядная, одежда для отдыха,
национальная*



Цель занятия:

- Познакомиться и изучить последовательность описания внешнего вида модели по эскизу
- Научиться правильно делать описание внешнего вида модели по эскизу



План описания модели

- Назначение модели
- Стиль
- Силуэт
- Покрой рукава(описание рукава)
- Формообразующие линии полочки(переднего полотнища юбки, передней половинки брюк)
- Формообразующие линии спинки(заднего полотнища юбки, задней половинки брюк)
- Описание горловины , застежки, воротника.
- Описание отделочных деталей
- Описание отделки
- Рекомендации по размерам
- Рекомендации по дополнениям



Стили одежды

Стиль – это манера, характер, особенности произведения, одежды.

Основные виды стилей

- Классический (деловой, офисный)
- Спортивный
- Романтический
- Этнический (фольклорный, национальный, народный)



Классический стиль одежды

это строгий выдержанный стиль одежды



Куприянова Ольга
Васильевна



Спортивный стиль

Куприянова Ольга
Васильевна





Романтический стиль

Лова Ольга
Ловна



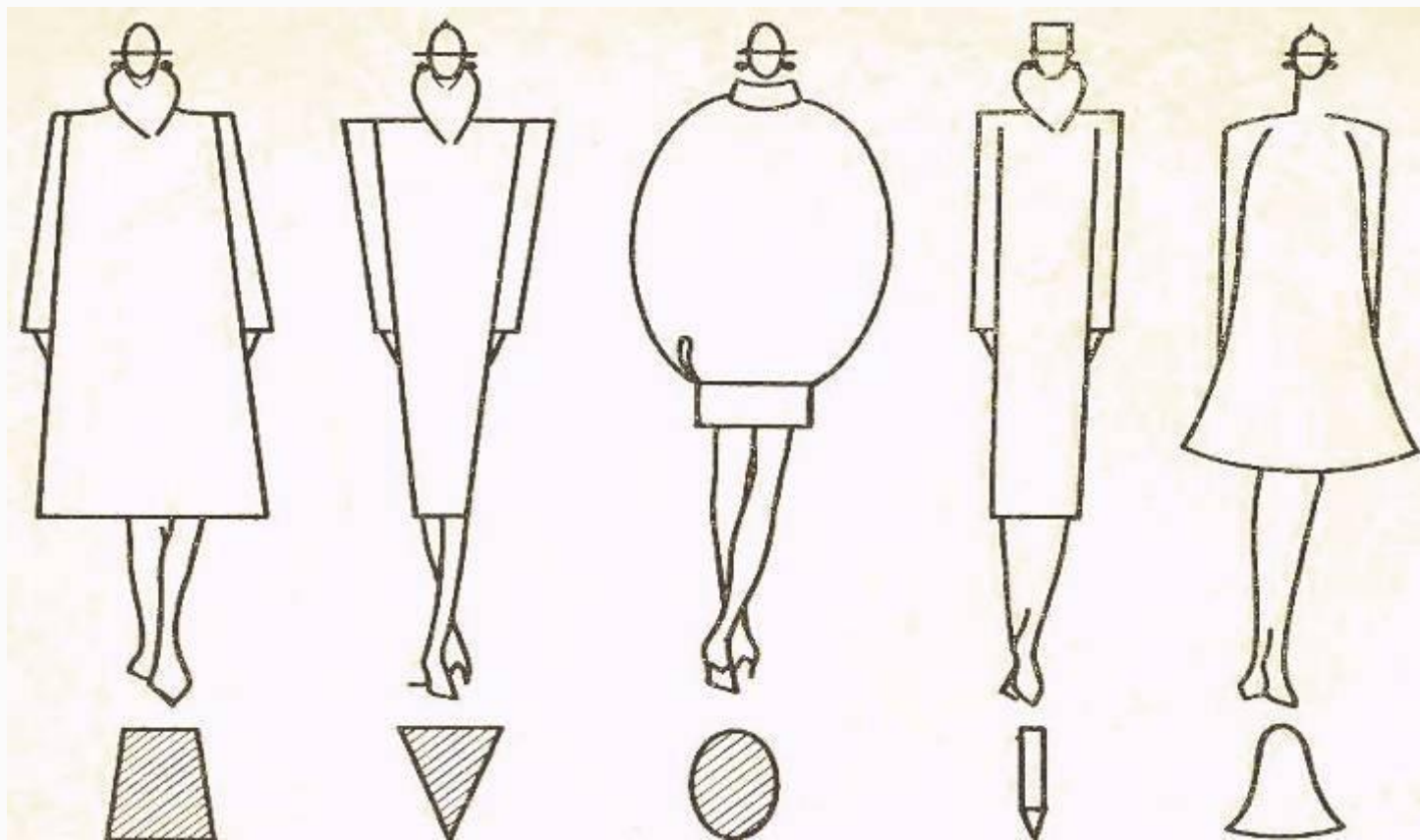


Этнический
(национальный, народный, фольклорный,
ретро)



Силуэты одежды

Силуэт – это внешние очертания предмета, одежды.
Виды силуэтов по подобию геометрическим фигурам



Трапеция

Треугольник

Овал

Карандаш

Тюльпан,

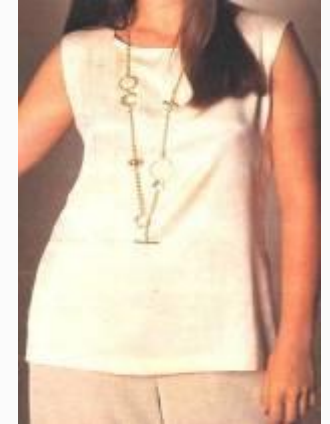
колокольчик



Виды силуэтов по степени прилегания к фигуре



- Прилегающие (плотно облегающие фигуру)



- Полуприлегающие

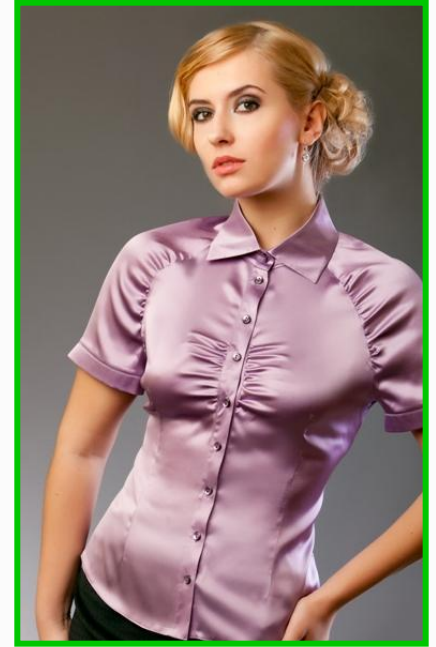
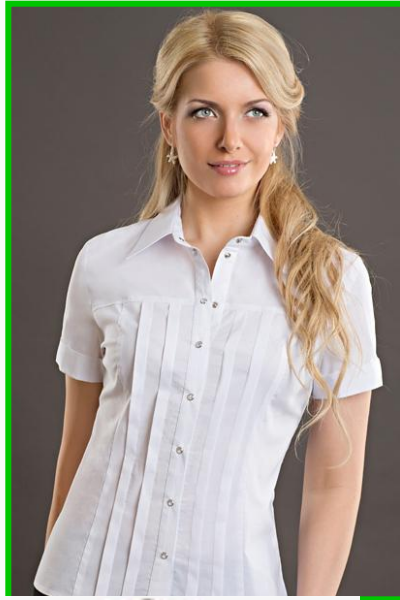


- Прямые (ширина изделия одинакова по линиям груди, талии, бедер)

- Свободные или трапециевидные (расширяются к низу)



Покрой рукава

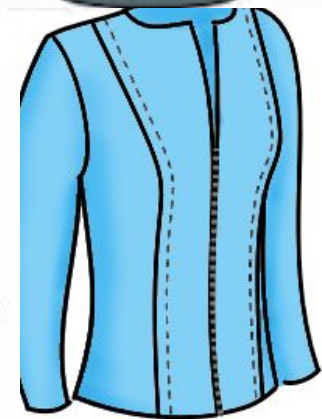
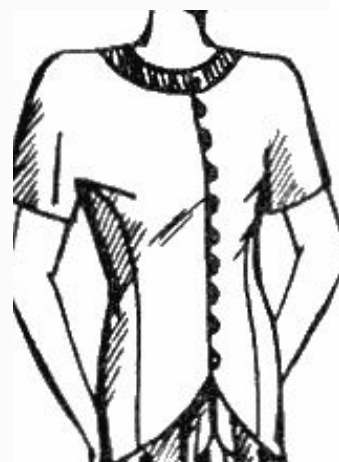
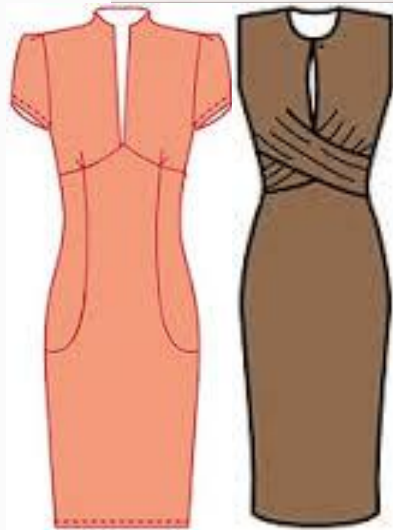
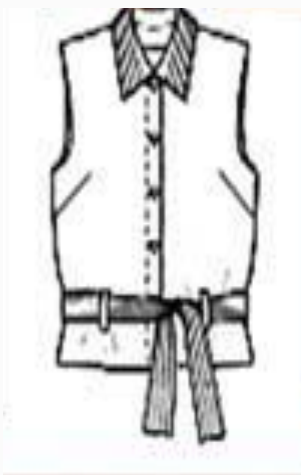


Рукава разных фасонов и длины



Формообразующие линии спереди

- Нагрудная вытачка
- Центральный шов
- Талиевая вытачка
- Рельефы
- Полурельефы
- Подрезы
- Драпировки
- Бочок



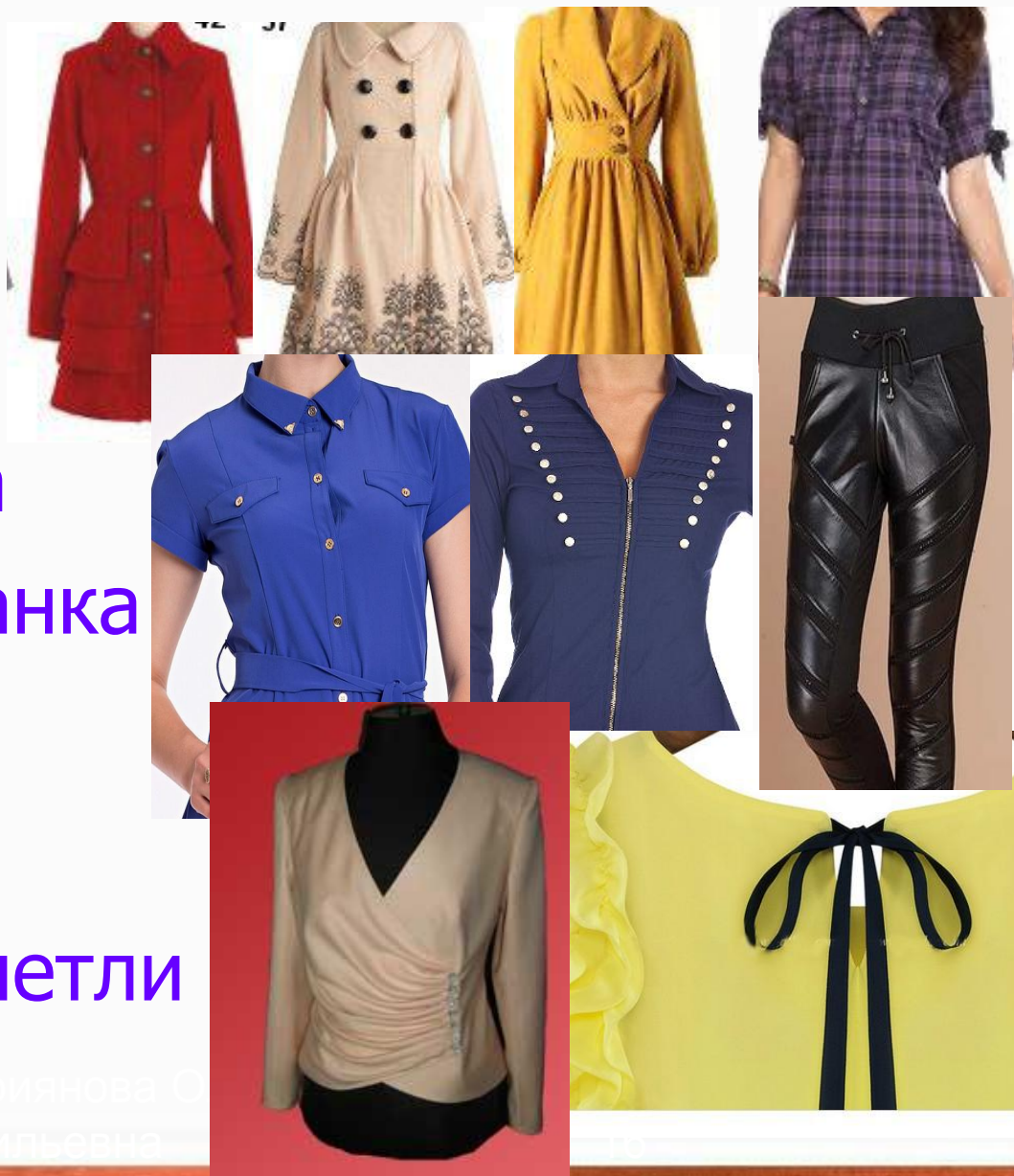
Формообразующие линии сзади

- Плечевые вытачки
- Центральный шов
- Талиевые вытачки
- Рельефы
- Полурельефы
- Подрезы
- Драпировки
- Бочок
- Кокетка



Застежки

- Центральная (однобортная)
- Двубортная
- Ассиметричная
- Втачная планка
- Настрочная планка
- На молнию
- На завязки
- На руликовые петли
- Шнуровка

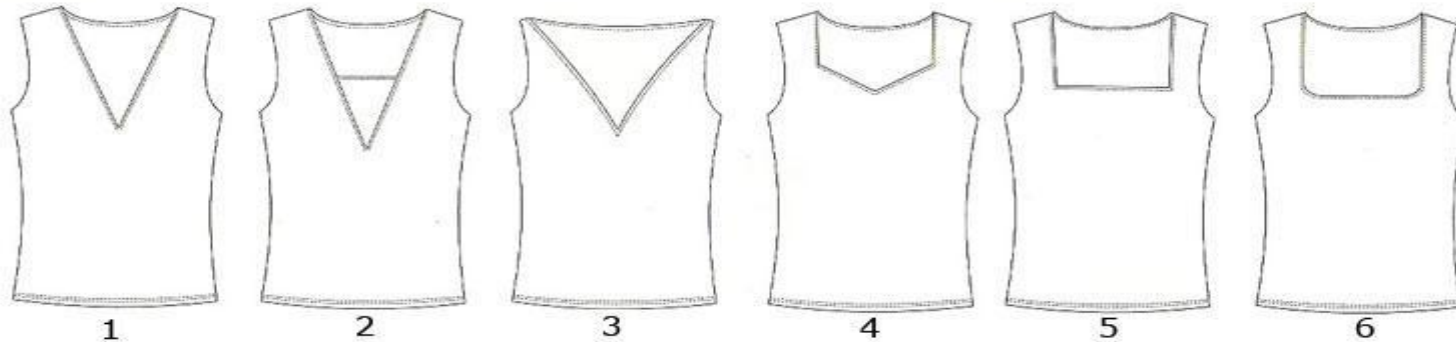


Виды воротников

- Стойки
- Стояче-отложные
- Плосколежащие
- Фантазийные
- Плосколежащие с открытыми бортами (шаль, апаш, английский)



Вырез горловины



1. V-образный вырез Это один из самых популярных вырезов. Для этого классического выреза подходят практически все ткани. Он применим ко многим предметам одежды.

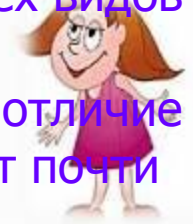
2. Вставка — это вариация V-образного выреза. Отличается большей глубиной, но при этом выглядит довольно скромно.

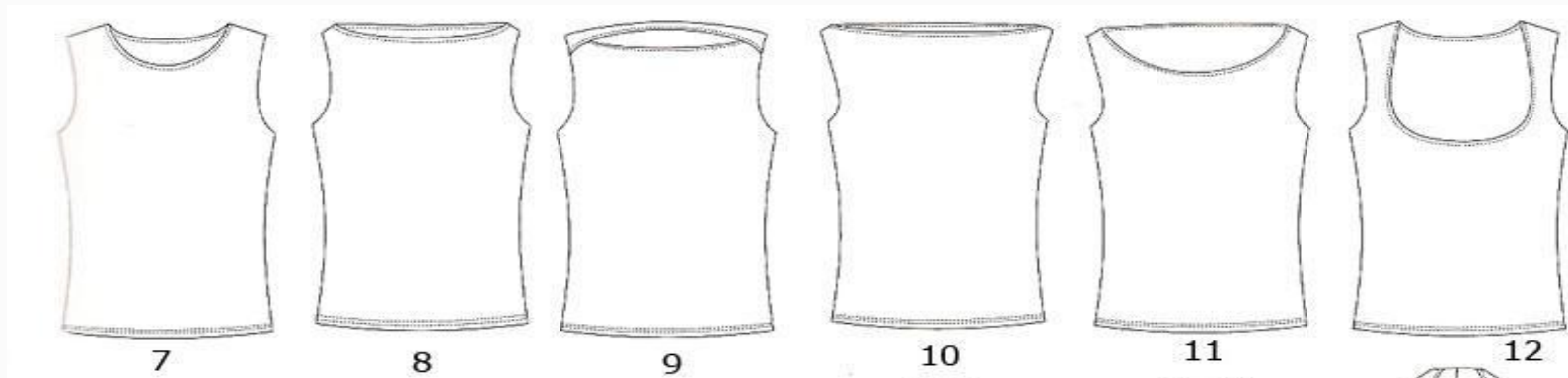
3. «Декольте» Это очень женственный вырез, больше всего подходит для топов и платьев.

4. Фигурное «Каре» Также открывает зону декольте. Сочетание V-образного выреза и «каре» подчеркивает шею и зону плеч.

5. «Каре» — это квадратный вырез, подходит практически для всех видов тканей.

6. U-образный выреза - Разновидность выреза «каре», главное отличие — закругленные углы. Это универсальная форма, такой вырез идет почти всем.





- **7. Круглый** Простой классический вырез. Как и каре, может быть выполнен из многих тканей.
- 8. «Лодочка»** Немного открывает зону плеч.
- 9. «Конверт»** Этот вырез имеет деталь, закрывающую плечи.
- 10. «Прорезь»** Закрытый вырез: он скрывает зону декольте, но при этом немного открывает плечи. Образует прямую линию, проходящую непосредственно по плечам и ключицам.
- 11. Глубокий круглый** Вырез с изогнутой линией. Линия пересекает область шеи и опускается спереди.
- **12. «Подкова»** Красиво и изящно подчеркивает зоны декольте и шеи.



● **13. «Замочная скважина»** Очень хорошо смотрится на спортивной и повседневной одежде. Выполненный из более нарядных тканей, этот вырез является очень женственным и сексуальным дополнением в вечерних нарядах.

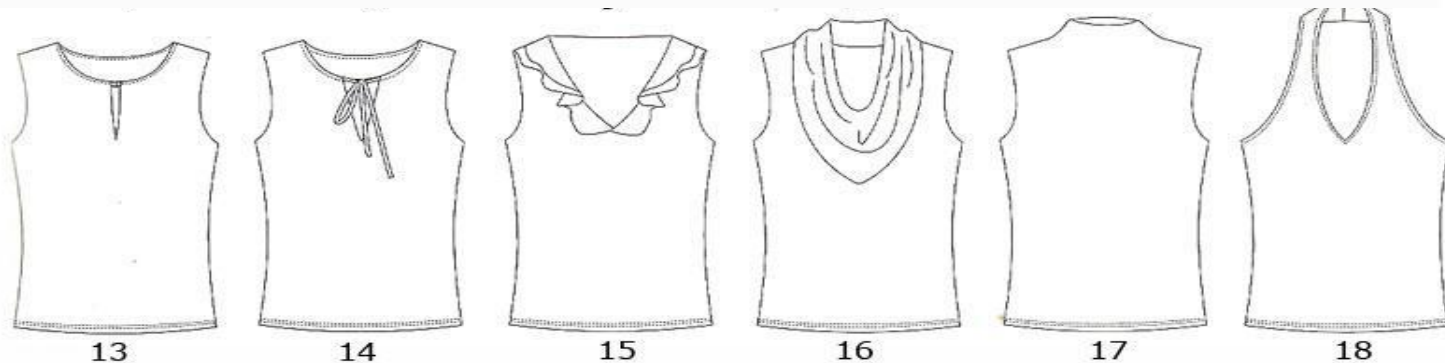
14. На завязках В большей степени используется в домашней и спортивной одежде. Легок в выполнении из любых тканей.

15. С оборкой Варьируя ширину и плотность оборки, можно получить разные варианты это выреза. Он хорошо смотрится и на трикотажных изделиях.

16. «Хомут» За счет красиво задрапированной ткани, этот вырез может использоваться не только в повседневной одежде, но и в вечерних нарядах — выполненный из дорогих материалов, он придаст платью, блузке или топу роскошный вид. Он эротичен, но не слишком откровенен.

17. «Воронка» Стильный вырез, создается путем вытягивания обычного выреза горловины.

18. «Петля» Этот вырез заменяет бретели узкой полоской ткани, охватывающей шею сзади. Больше всего подходит для весенней и летней одежды.



Отделочные детали

- Клапан
- Карманы(накладные, прорезные)
- Шлевки
- Погоны, паты
- Покрой, сборки, воланы, сборки



Отделка

- Рюши
- Кружева
- Тесьма
- Аппликация
- Вышивка



Описание внешнего вида блузки



- Блуза женская, повседневная полуприлегающего силуэта, весенне-летнего ассортимента;
- На полочке расположены нагрудные вытачки, выходящие из бокового шва. Застёжка притачная планка на 6 пуговиц и 6 обмётанных петель;
- На спинке расположены талиевые вытачки, кокетка;
- Рукав втачной, одношовный, низ рукава оформлен притачной манжетой;
- Вырез горловины круглый, обработан обтачкой;
- Отделочным элементом блузы является длина спинки по отношению к полочке.

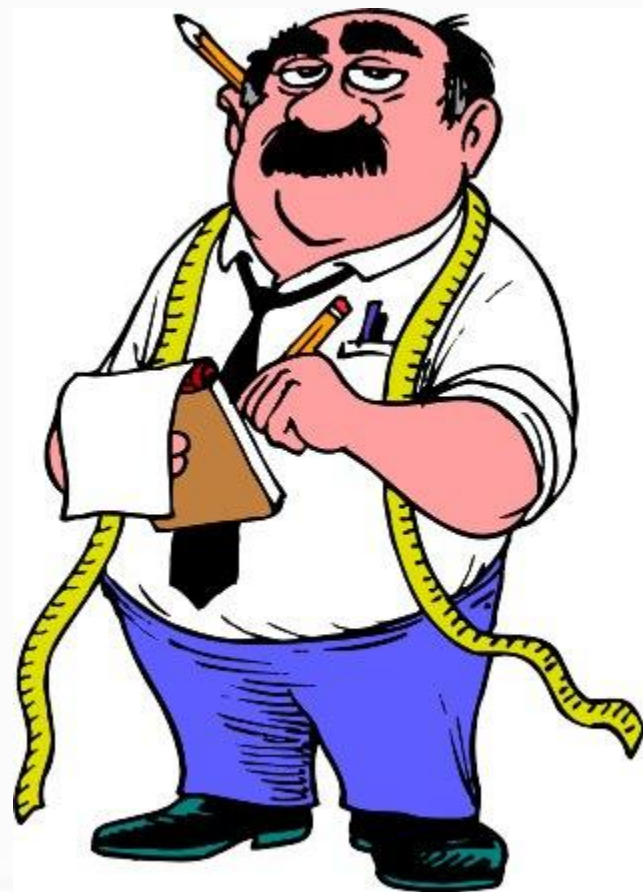


Практическая работа

Описание внешнего вида модели по ЭСКИЗУ



ЭСКИЗУ



янова Ольга
льевна

Дать полное описание модели



1. Название одежды
2. Вид одежды по способу эксплуатации
3. Вид одежды по назначению
4. Силуэт одежды по геометрическому подобию
5. Силуэт по прилеганию
6. Стиль одежды
7. Отделка

Вывод: По вашему мнению: куда можно пойти в этом платье?



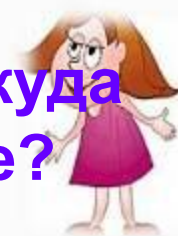


дать полное описание модели

1. Название одежды
2. Стиль одежды
3. Вид одежды по способу эксплуатации
4. Вид одежды по назначению
5. Силуэт одежды по геометрическому подобию
6. Силуэт по прилеганию
7. Покрой рукава
8. Вырез горловины, застежка
9. Отделочные детали

Вывод: По вашему мнению: куда можно пойти в этом платье?

Куприянова Ольга
Засильевна



**Пожалуйста, отметьте
самые интересные моменты
занятия, что вам особенно
запомнилось?**

