

**Технологический процесс
прикрепления
профилактических подметок**

Характеристика ремонтируемой обуви



- **Вид обуви** – туфли - обувь с деталями верха, частично закрывающими тыльную поверхность стопы, и берцами, расположенными ниже лодыжек (Рис.1).
-
- **Назначение** – туфли предназначены для носки в летний период.
-
- **Материал верха** – кожа хромового метода дубления.
-
- **Материал низа** – кожеподобная резина.
-
- **Конструкция заготовки** – туфли типа «лодочка».
-
- **Метод крепления** – химический клеевой.
-

Технологический процесс ремонта обуви

«Прикрепление профилактических подметок на туфли женские».

Перечень операций

- Подготовка профилактической подметки.
- Взъерошивание профилактической подметки и следа подошвы.
- Протирание (обезжиривание) поверхности подметок и следа подошв.
- Нанесение клея на подметки и след подошв. Сушка.
- Термоактивация клеевых пленок.
- прикрепление профилактических подметок.
- Обрезка выступающих краев подметок.
- Отделка ремонтируемой обуви.

Подготовка профилактической подметки.



Взъерошивание профилактической подметки и следа подошвы.



Протирание (обезжиривание) поверхности подметок и следа подошв.



Нанесение клея



Термоактивация клеевых пленок.



Прикрепление подметок



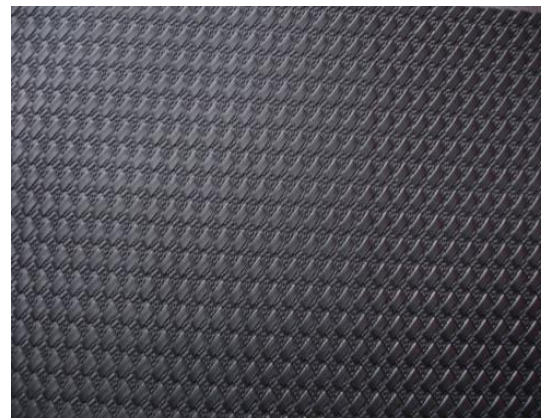
Обрезка краев



Материалы



готовые профилактические подметки



пористая резина

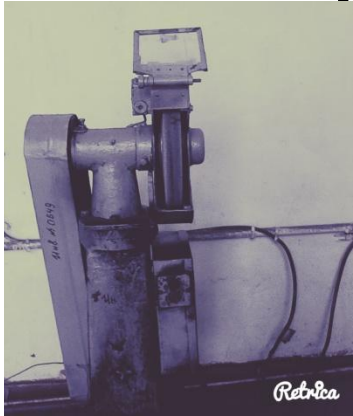


клей наиритовый



растворитель

Оборудование, инструменты



МШК-О



Пресс ППГ – 4 – О



термоактиватор



Нож



МОЛОТОК