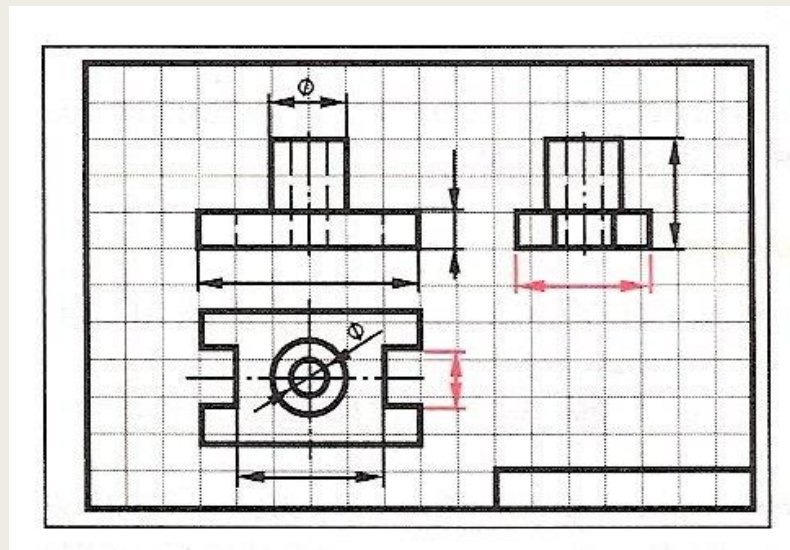
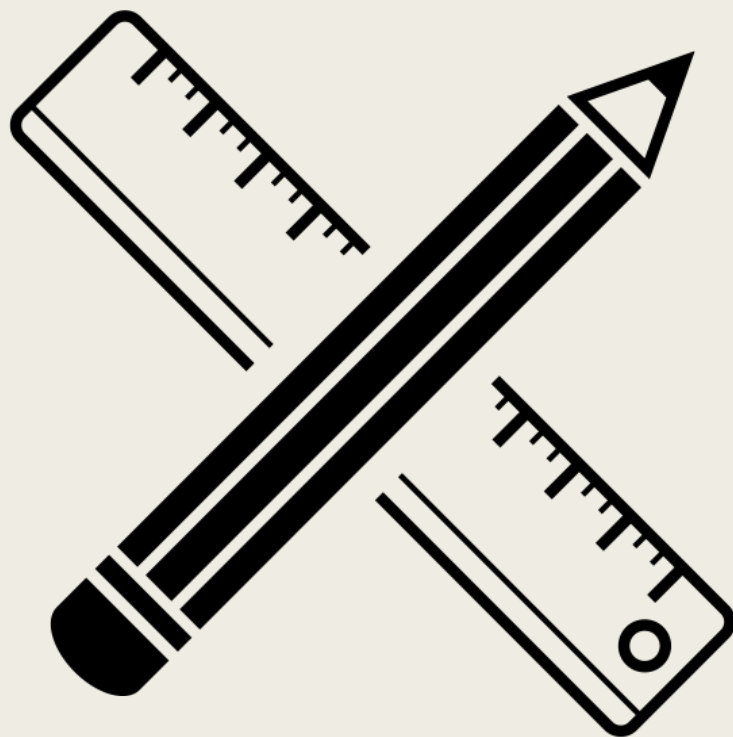


ЭСКИЗ



Цель:

получить знания об эскизе и узнать
порядок выполнения эскиза;



Эскиз - чертеж детали, выполненный по правилам прямоугольного проецирования от руки и в глазомерном масштабе.

Назначение эскиза:

При необходимости срочно изготовить сломавшуюся деталь выполняют ее изображение, но от руки и без точного соблюдения масштаба.

Алгоритм выполнения эскиза:

1. Определение рабочего поля и композиции формата

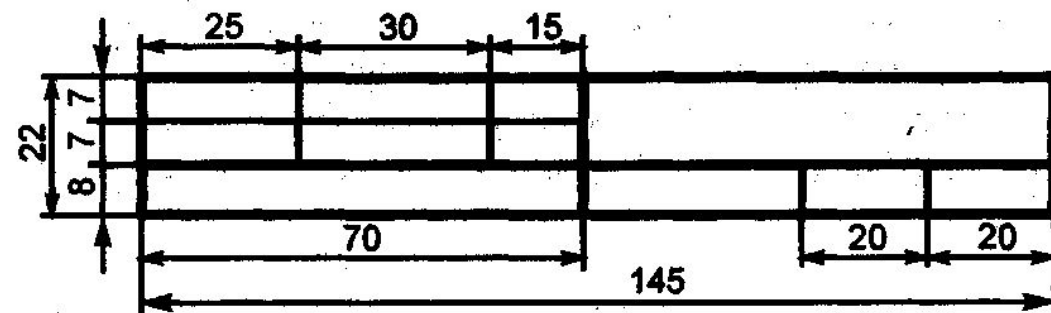
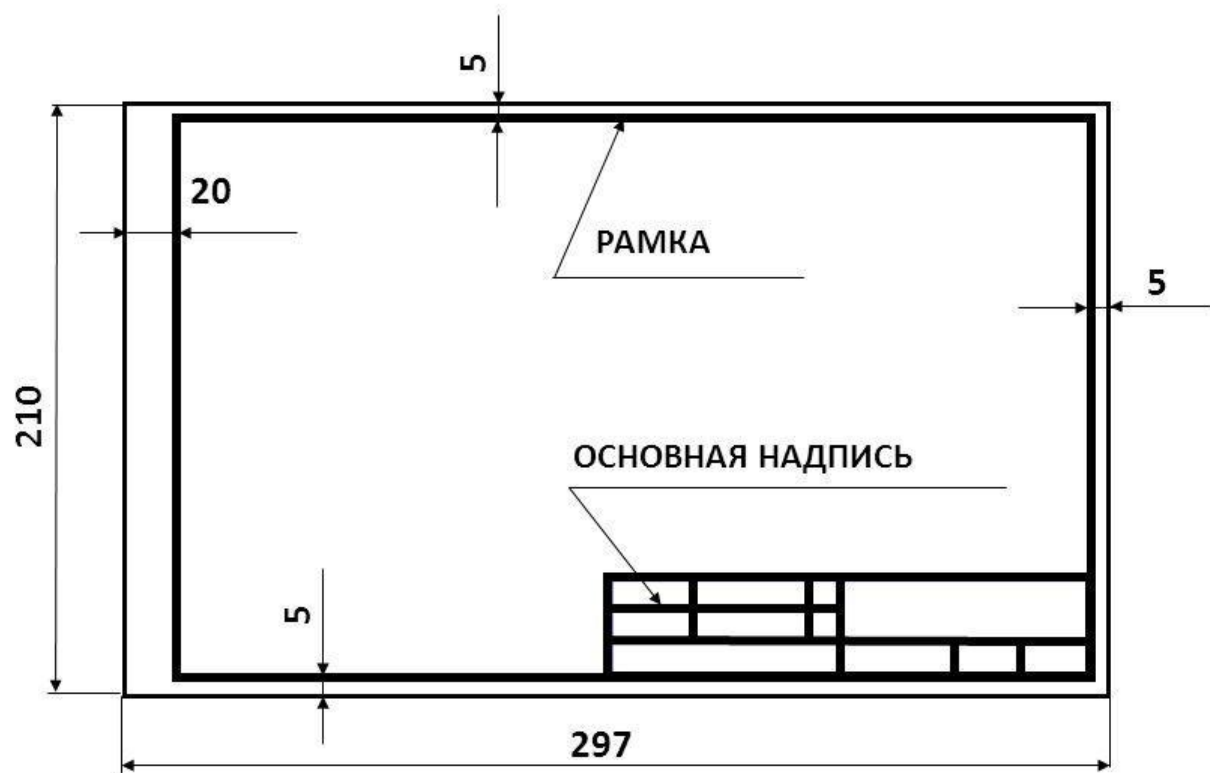
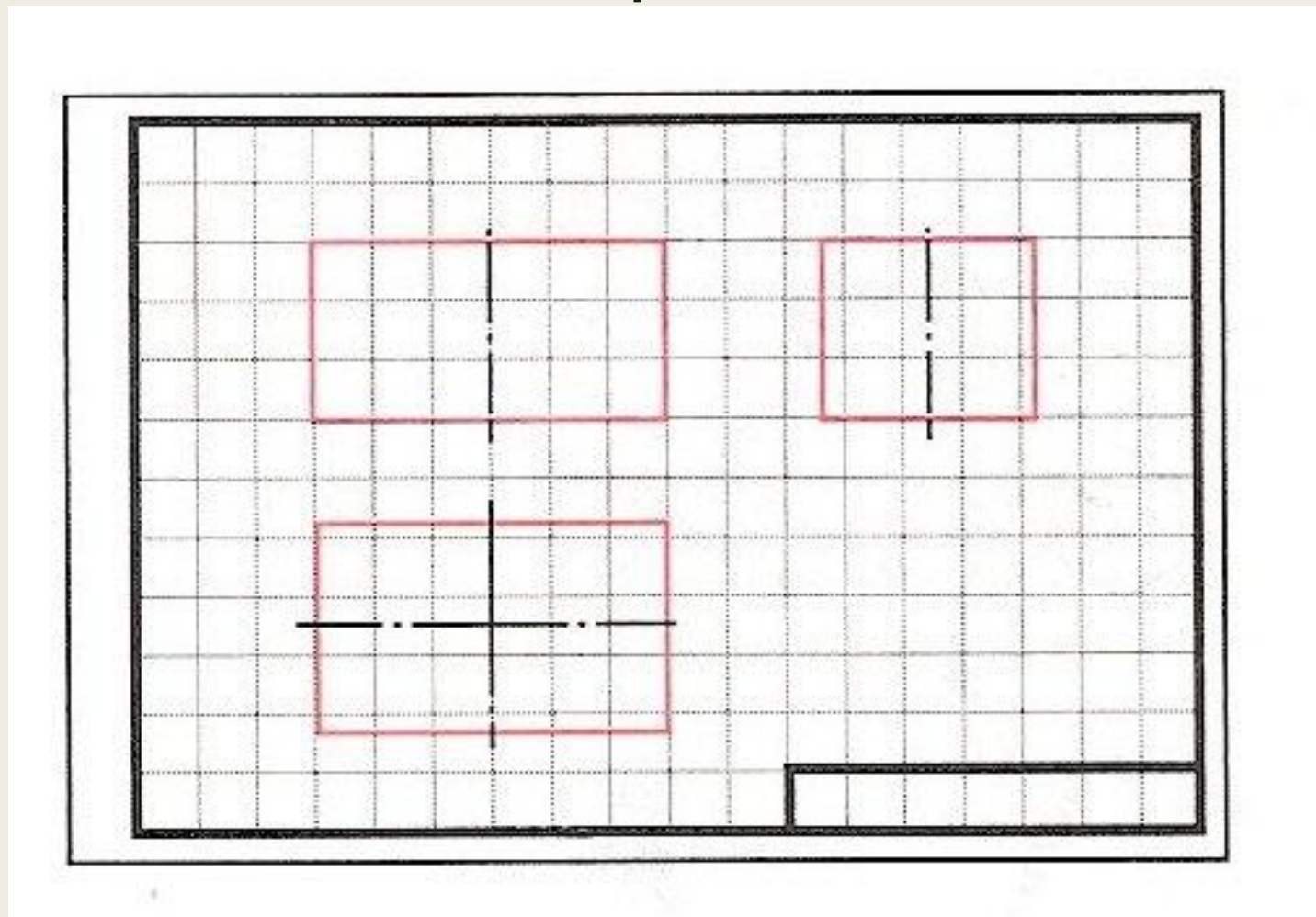


Рис. 2а

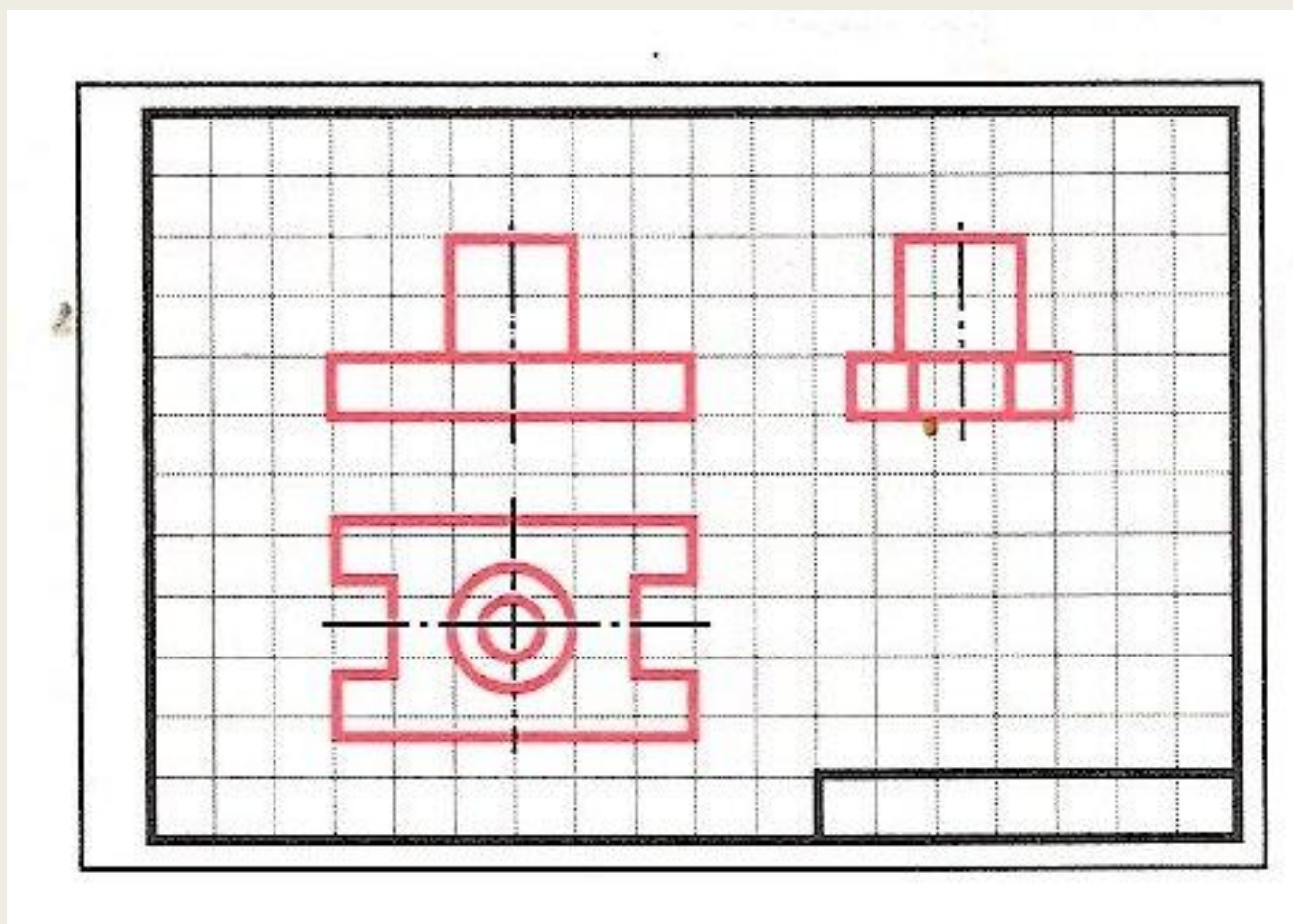
Чертил	Иванов М	10.10.98	Кольцо		
Проверил					
Школа	класс	Резина	1:1	№3	

Рис. 2б

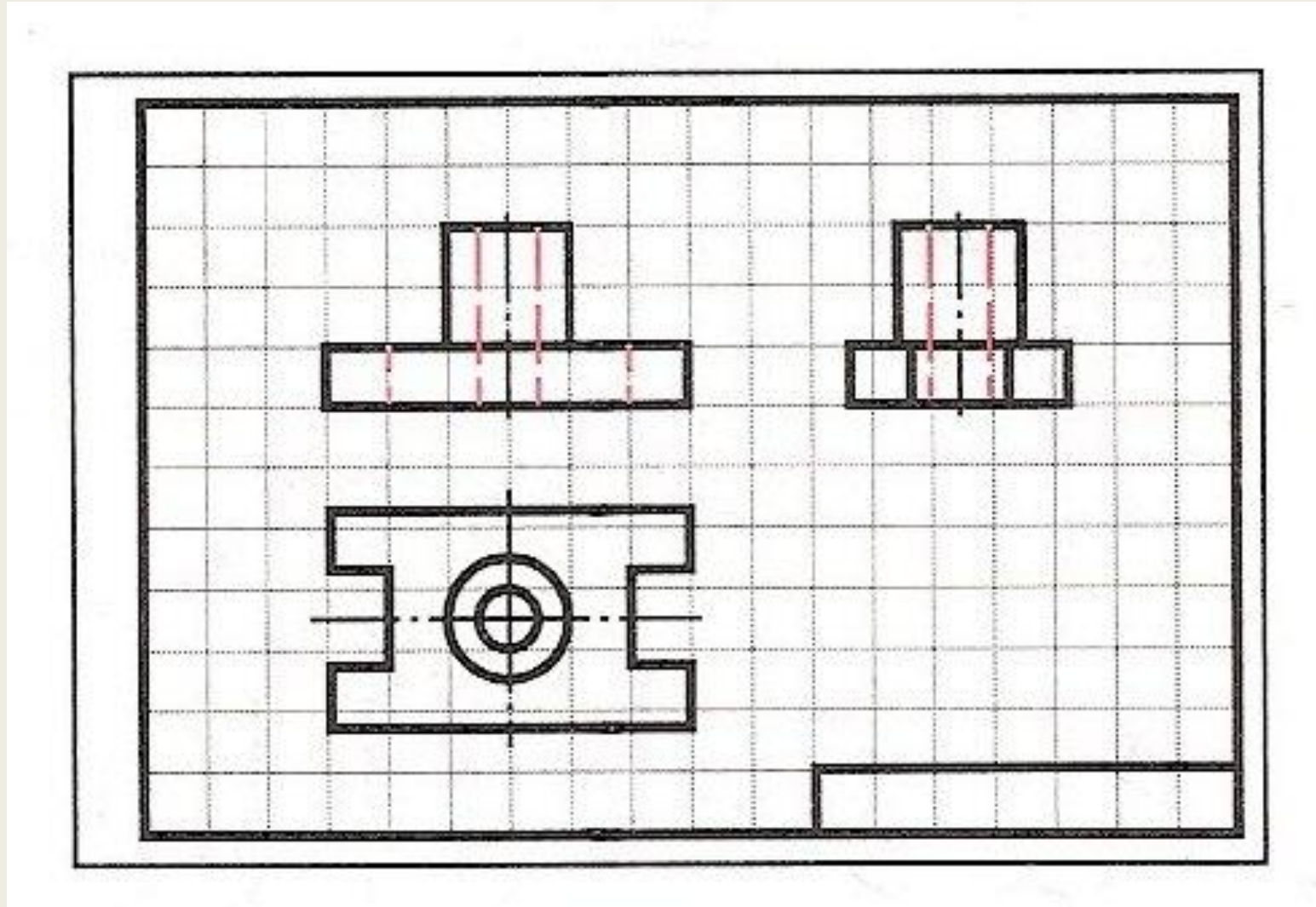
2. Изображение в глазомерном масштабе габаритных прямоугольников видов детали, проведение осей симметрии;



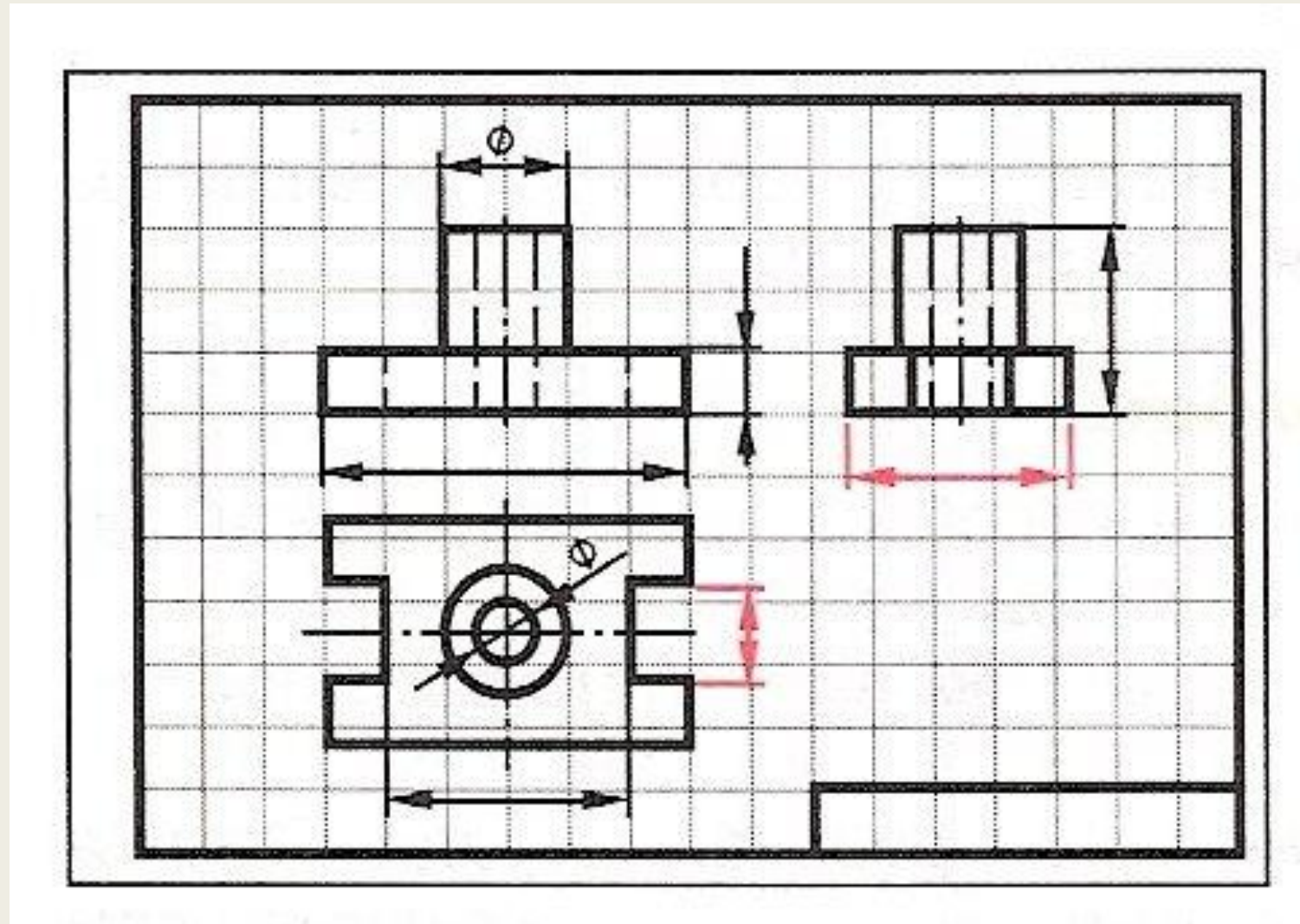
3. Последовательное выполнение видимых очертаний детали на главном и остальных видах;



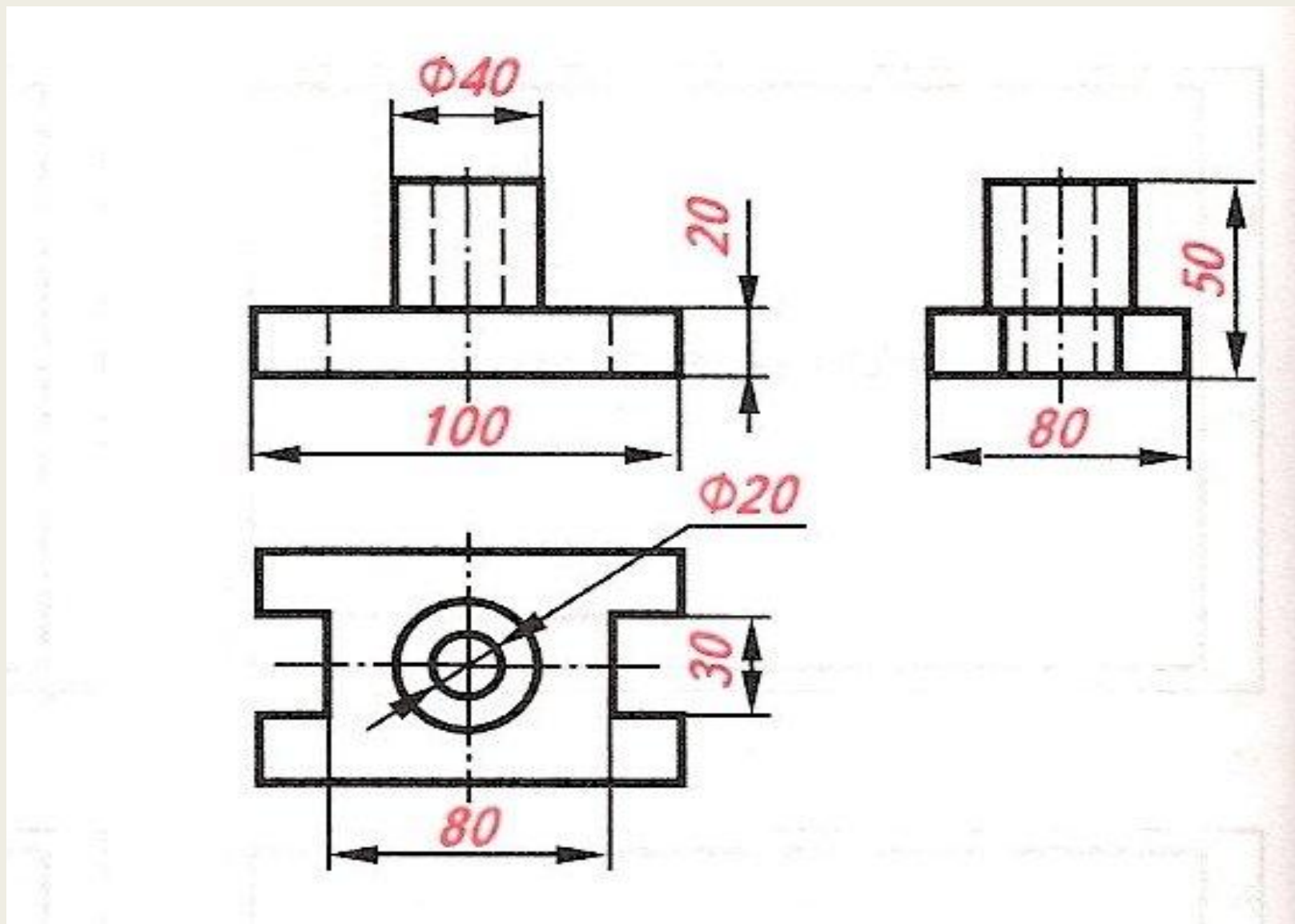
4. Последовательное изображение невидимых очертаний детали на главном и остальных видах;



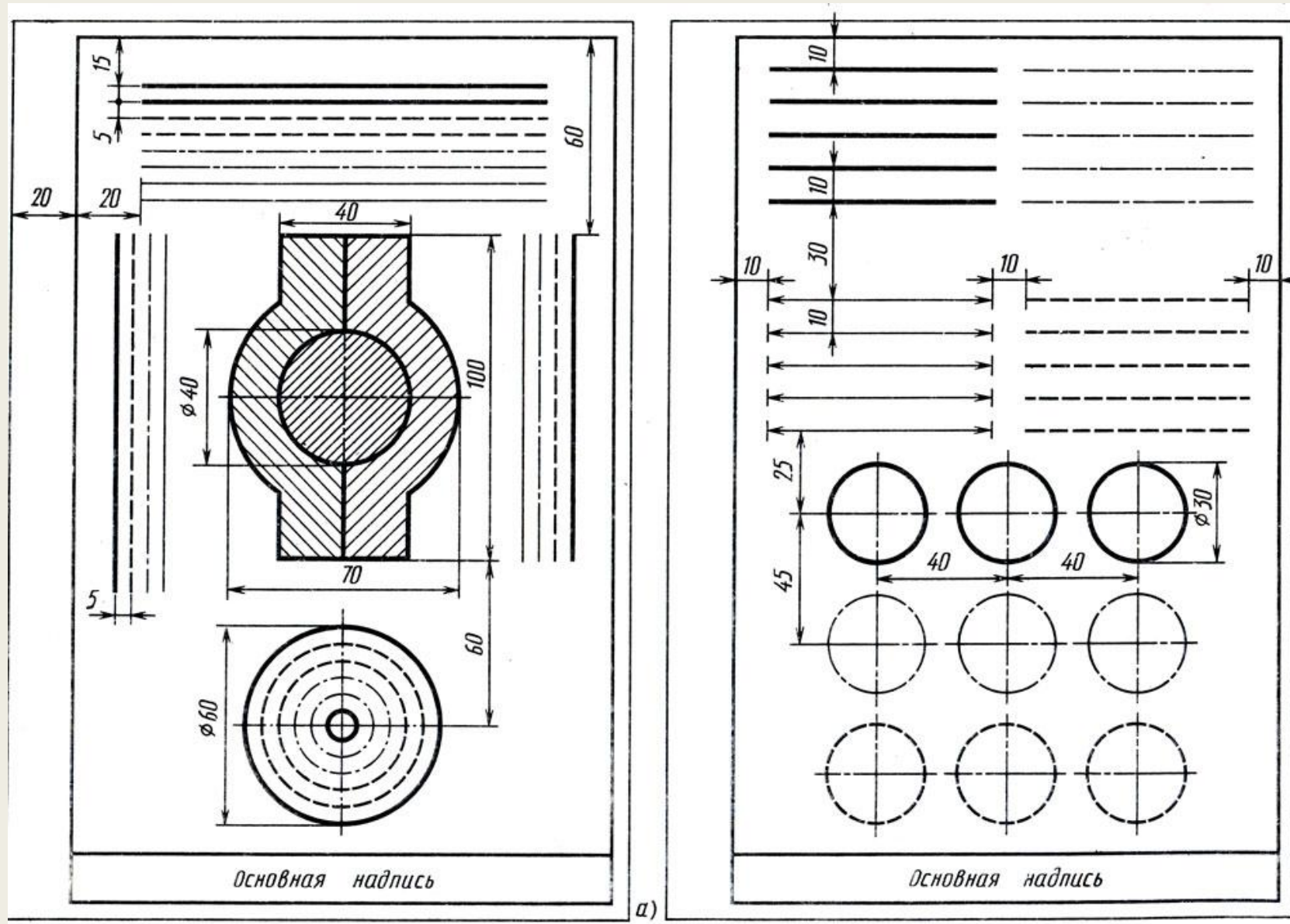
5. Нанесение на чертеже выносных и размерных линий по длине, высоте и ширине детали.



6. Простановка размерных чисел, обводка эскиза



Пример элементов изображения



КНП 001.00.00

Исход. проект

Специб. №

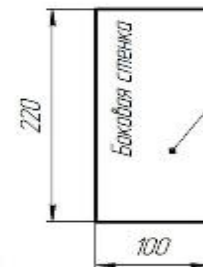
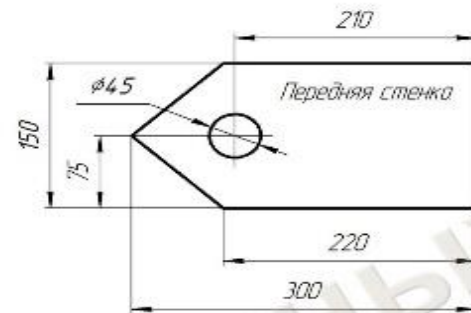
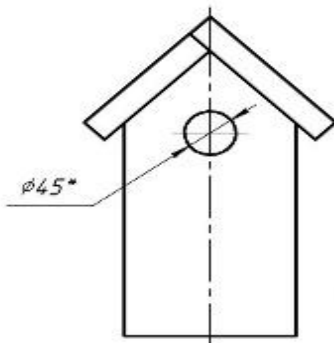
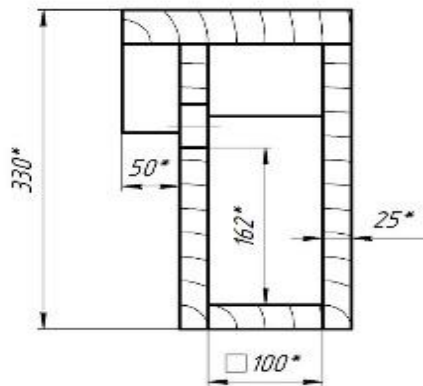
Листы и дата

Изд. №

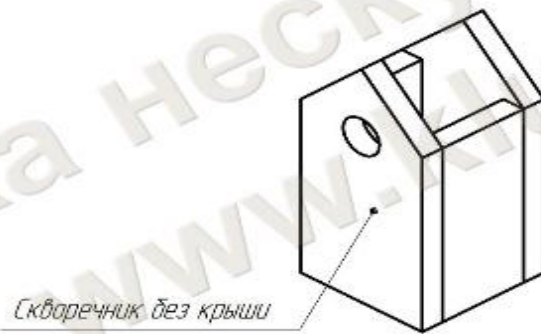
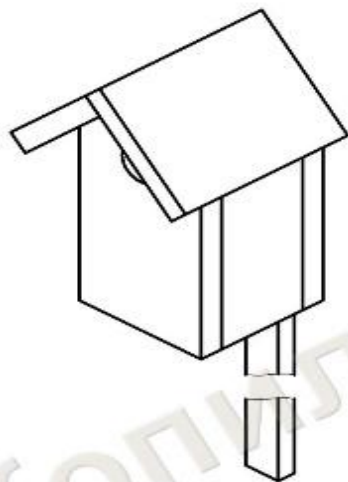
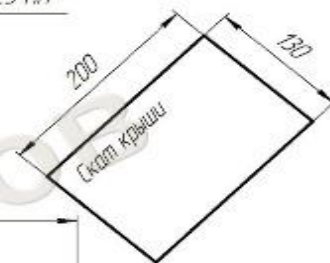
Взам. инв. №

Листы и дата

Изд. №



Толщина используемой доски 25 мм



Скворечник без крыши

1. *Размеры для справки.

Оптимальные размеры скворечника

- Доски толщиной не менее 20 мм, струганные с одной (внутренней) стороны
- Внутренний размер: квадратное дно 100-150 мм
- Диаметр летка (отверстия) 45-50 мм
- Расстояние от летка до дна 150-200 мм
- Высота скворечника 300-350 мм
- Верхний козырек должен выступать не менее чем на 50 мм

				КНП 001.00.00				
Изм.	Лист	№ докум.	Подп.	Дата	Скворечник "Домик" (исполнение без съемной крыши)	Лит.	Масса	Масштаб
Разраб.		Дмитрий Боян					3,54	1:5
Проб.		Ольга Хмельская				Лист	Листов	1
Т.контр.		Татьяна Ивандова			Пиломатериал береза	Копилка нескучных проектов		
И.контр.		Ольга Хмельская			ГОСТ 2695-83	www.klub-knp.ru		
Утв.		Татьяна Суворова			Копировал	Формат А3		

Задание: По наглядному изображению выполните эскиз. Нанесите размеры.

