

Аксессуары

Аксессуар – это мелкая деталь,
дополнение к костюму.

- Используются как защита от непогоды,
- для украшения одежды.

- С их помощью можно выгодно подчеркнуть достоинства фигуры, скрыть некоторые недостатки.

Сочетание стилей



Единый стиль должен быть в одежде и аксессуарах

- Старайтесь создать единый стиль и в аксессуарах: если используете жемчужную нитку бус, добавьте серьги с жемчугом, пояс с несколькими жемчужинами, заколки со стразами и жемчугом, но не все из жемчуга – тогда образ будет «перегружен».

Выбор

- Делайте не более одного акцента. Или экстравагантный фасон платья или экстравагантные украшения. В наряде должен доминировать лишь один элемент!
- Или золото или серебро (застежки на сумочке, туфлях и платье должны быть такого же цвета).

Цвет

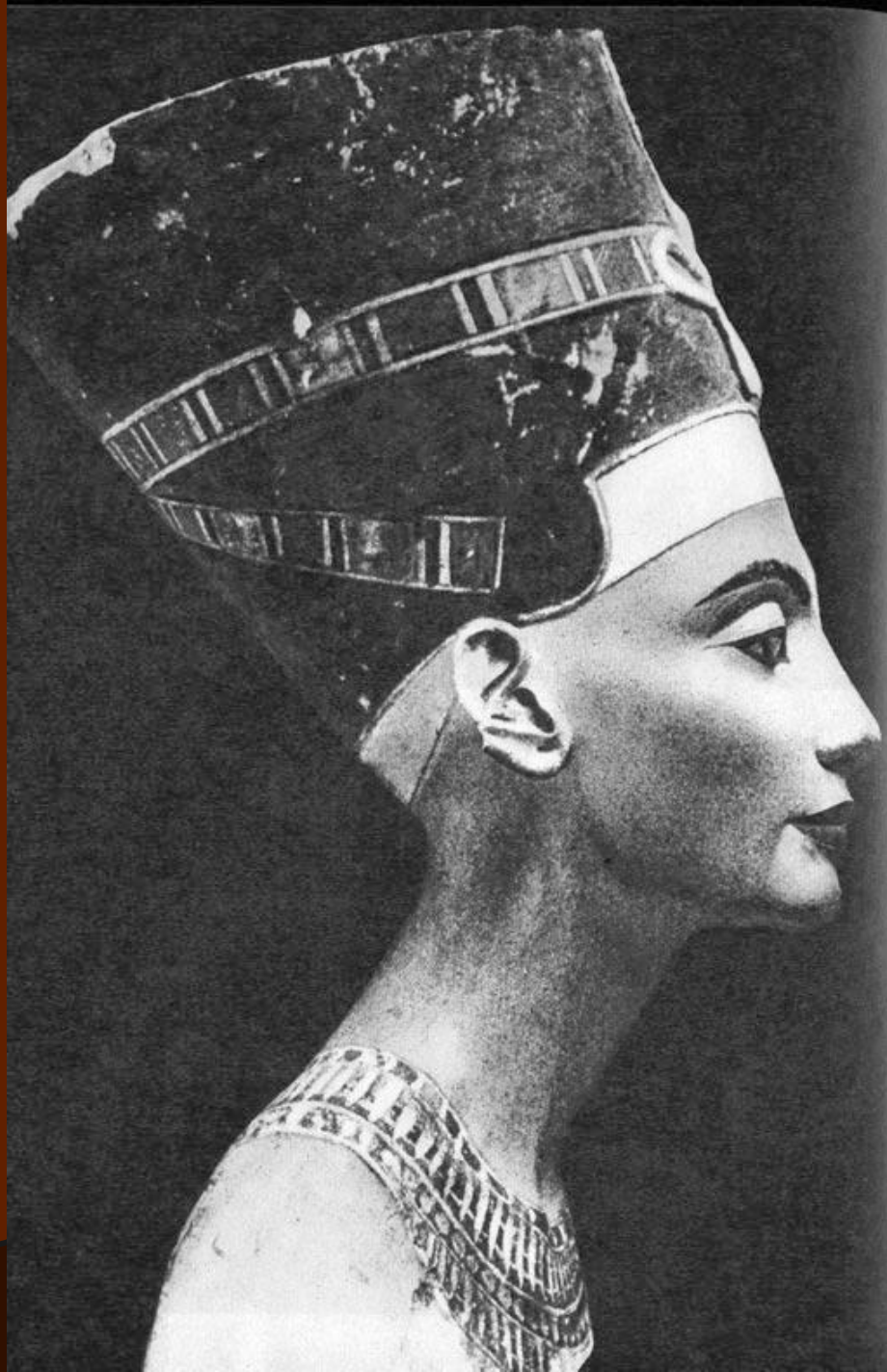
- Тщательно выбирайте цвета и оттенки аксессуаров.
- Если у вас недостаточно опыта в экспериментах с контрастами, то лучше подбирать аксессуары той же тональности или так называемого парного цвета (пурпурный—синий, коричневый—золотистый, малиновый—цвет индиго и т.п.) или, самый простой вариант – тон в тон к платью.

Иллюзии в одежде

- Широкие пояса делают акцент на талии и противопоказаны при неидеальной талии и бедрах.
- Если вы - женщина весомых достоинств, выбирайте крупные украшения.
Широкое кольцо нельзя носить при короткой шее и маленькой голове.
Откажитесь от длинных бус, если у вас большая грудь.

- Сумка или обувь в первую очередь должны сочетаться с одеждой!
- Сумку подбираем к платью, к жакету, к макияжу губ и т.п.

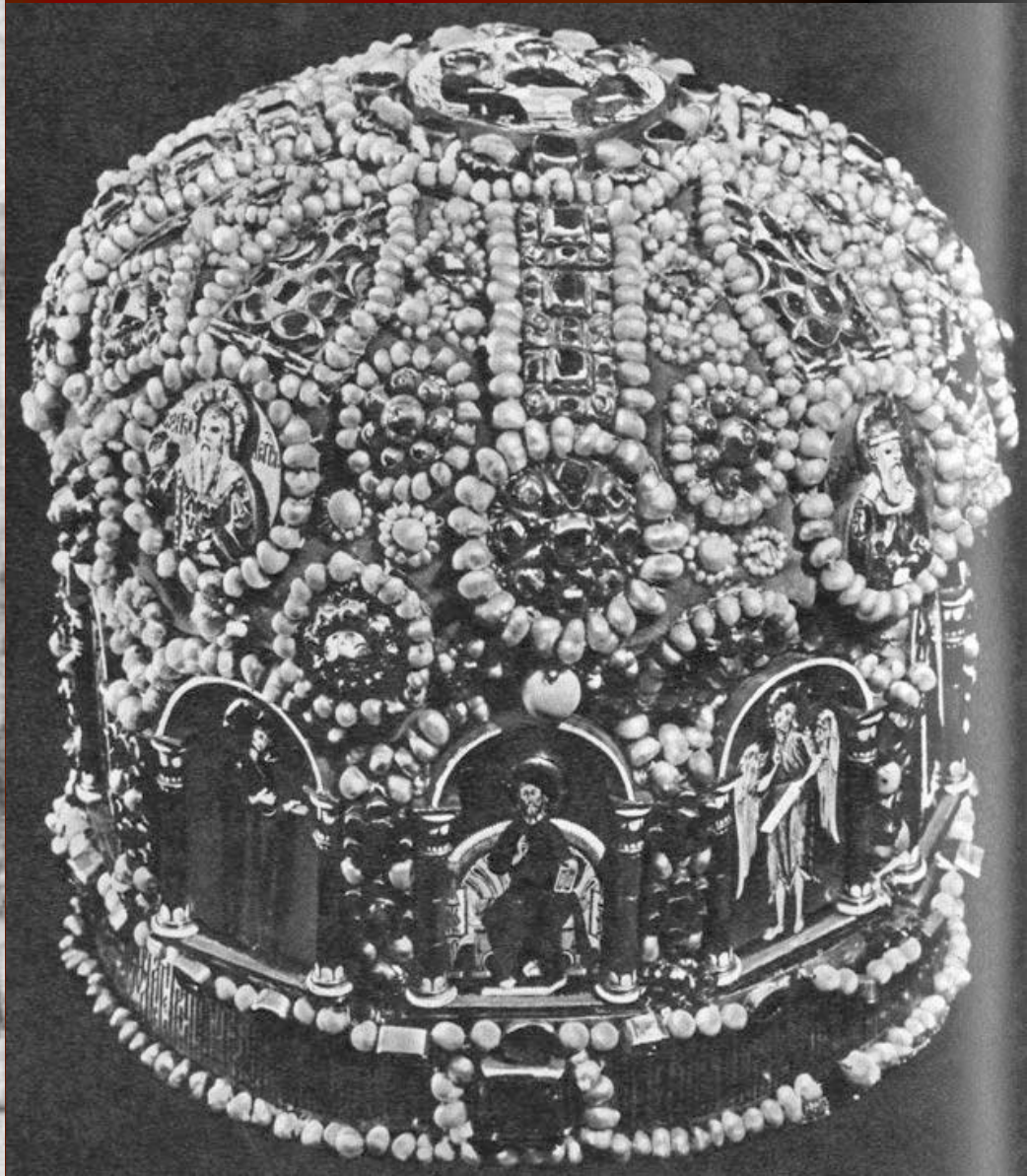
Головные уборы









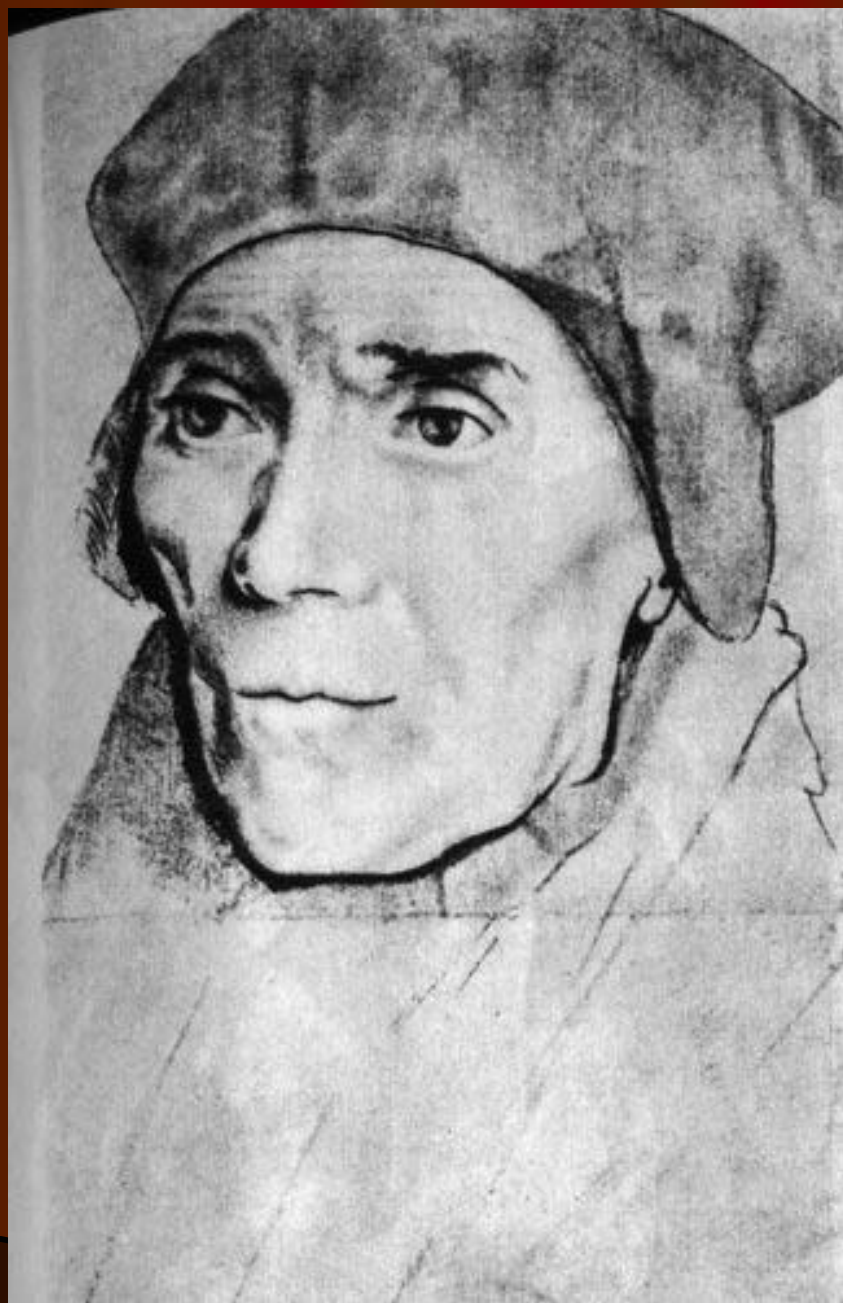




цилиндр



Соломенные
шляпы
«канотье»



береты



береты

The Lady Eliot.



Parker.



чепец



ШЛЯПЫ



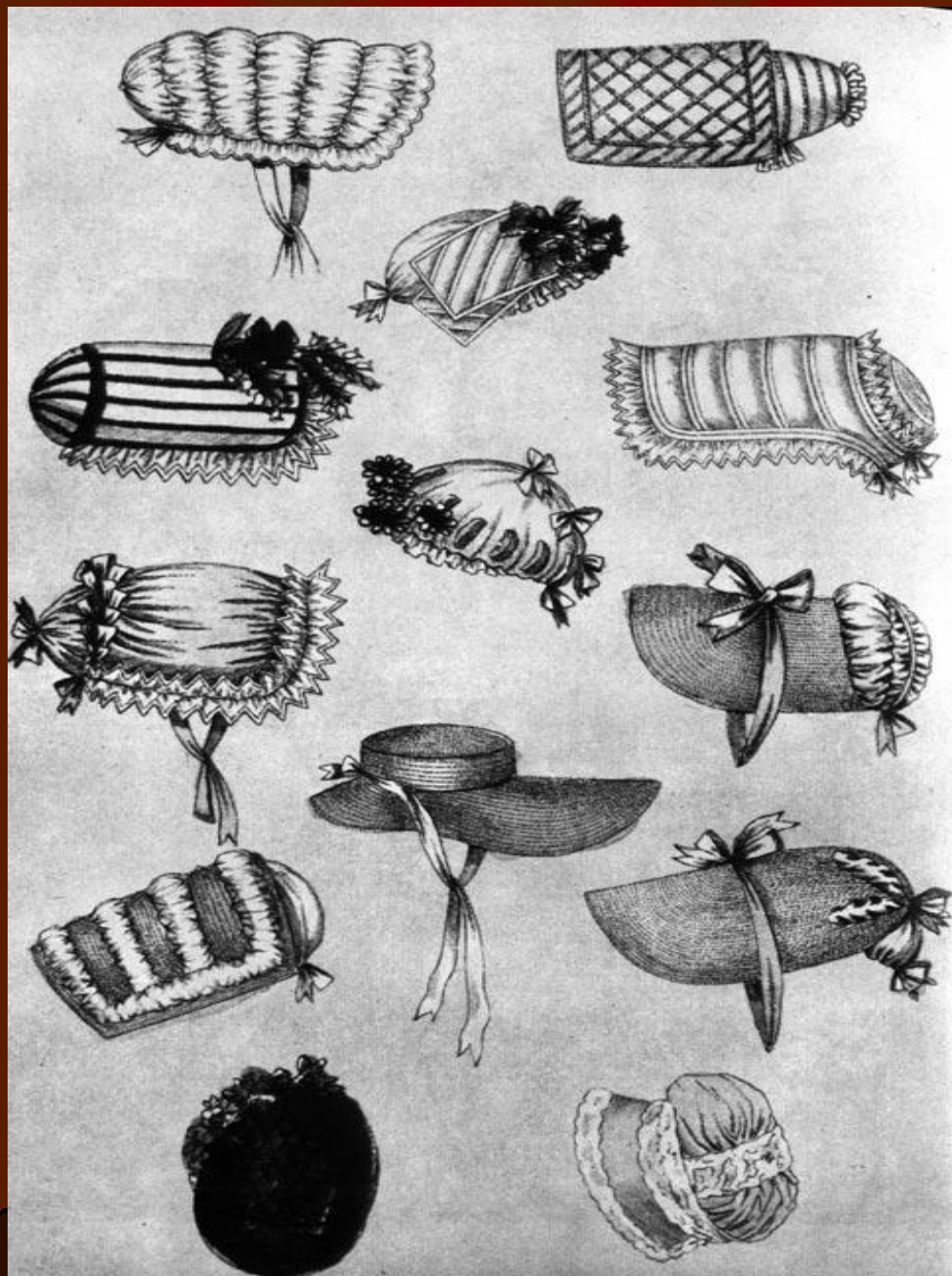
треуголка

двухуголка



геннин
колпак





тюрбан









покрывала

Coffure à la Flore



Pouf à l'Asiatique



Chapeau ou Casque Anglois orné de perles



Chapeau à la Nouvelle Angléterre



Ночной чепчик



Кружевной чепец

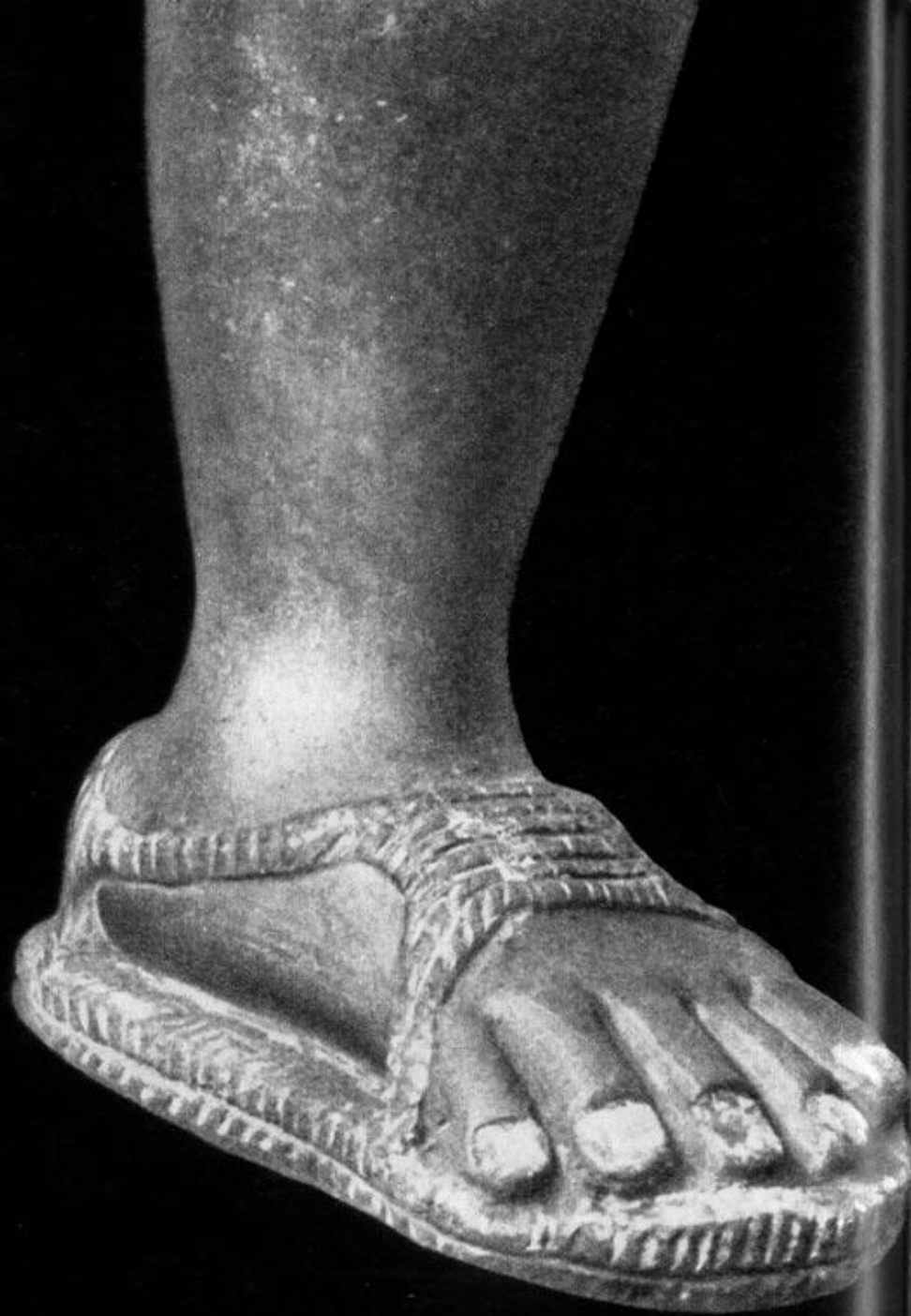






Шляпы 30-х годов

Обувь



сандалии



лапти









урны



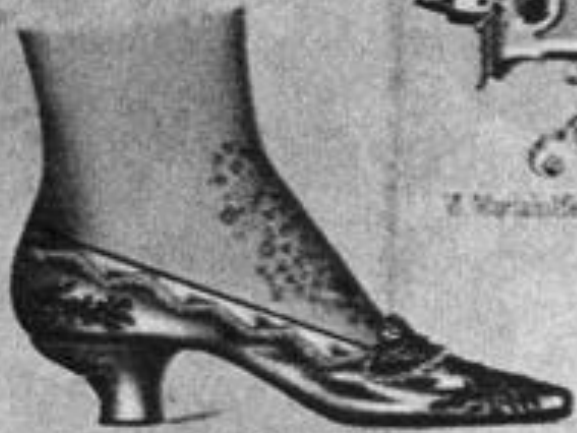
Туфли
с пряжками



NEUE WIENER
SCHUHMACHER-ZEITUNG
WIELE

Z. Maria-Theresienstrasse N° 95 Beilage zu N° 1. XII. Jahrgang

1. Jänner 1887



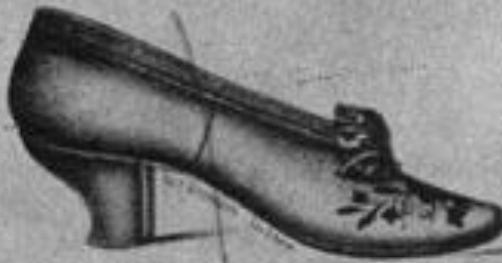
Neue Wiener Schuhmacher-Zeitung.

Redaktion & Administration: Wien, V. Mariabferstr. N° 112.

BEILAGE zu N° 1. — VII. JAHRGANG 1883.



Patent-Schuh
No. 1. — 1883.



Patent-Schuh No. 111
No. 1. — 1883.





1924г.