

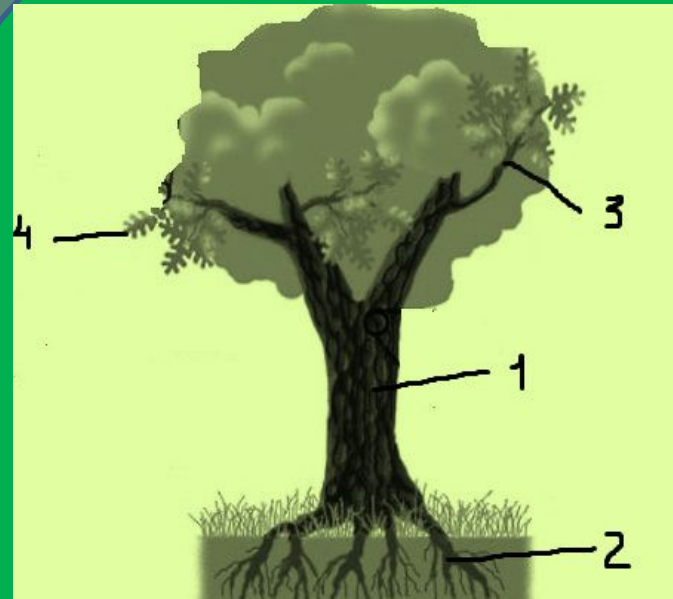
# Древесина как природный материал



МБОУ Большемаресьевская СШ  
Учитель Технологии  
Костраченков В.А.

# Основные части дерева:

- Ствол -1
- Корень -2
- Сучья -3
- Листья (хвоя) -4



# Деревья

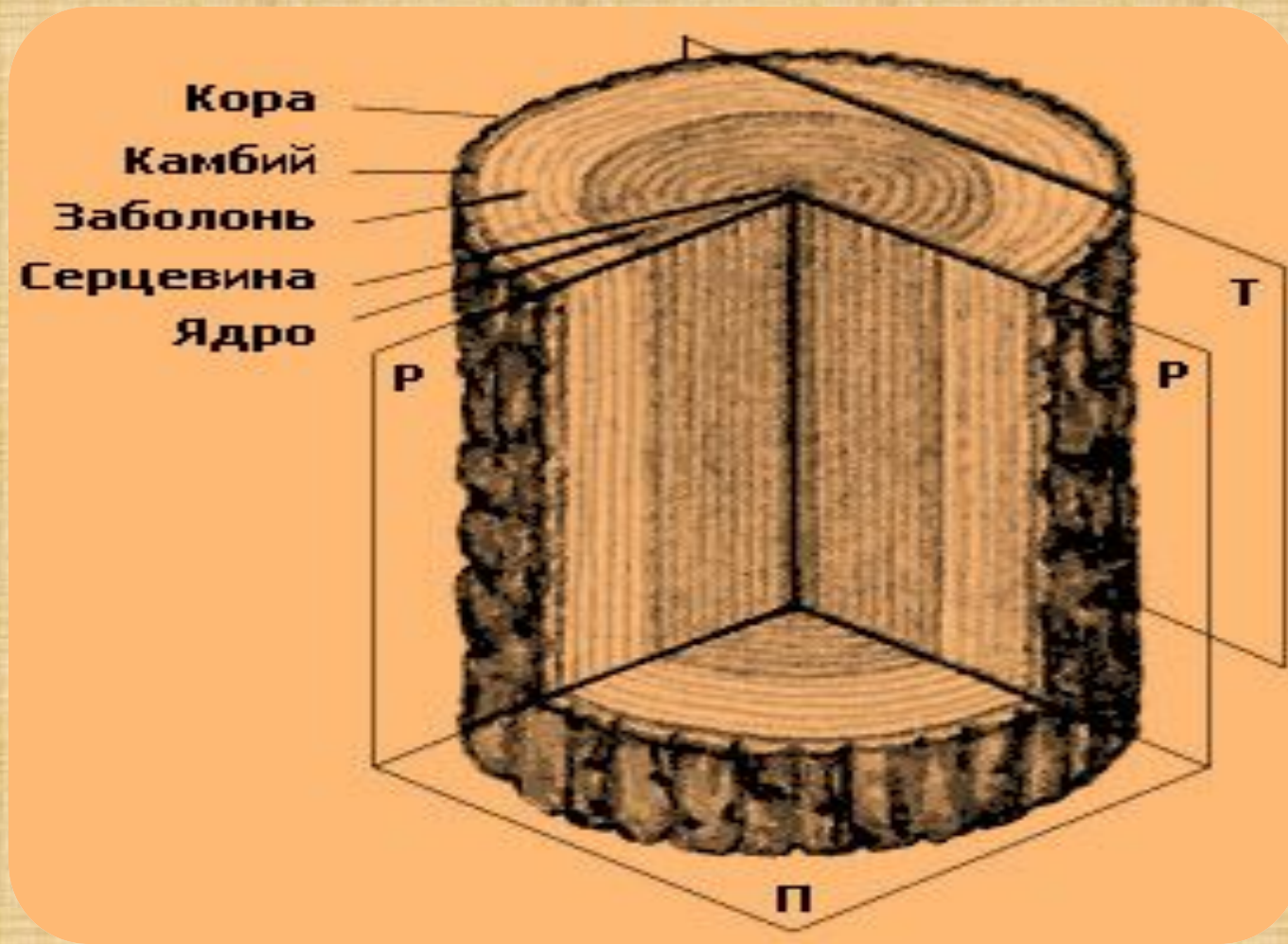
лиственные

хвойные

осина, дуб, ольха,  
липа, и др.

сосна, ель, кедр,  
пихта,  
лиственница и  
др.

# Основные части ствола





# Породы деревьев

- **Сосна** - мягкая, пропитана смолистыми веществами светлого-красного цвета; применяется для изготовления окон, дверей, мебели, полов, потолков и другого оборудования. Ель - мягкая, пропитана смолистыми веществами; белая с желтоватым оттенком; применяется для изготовления музыкальных инструментов, мебели, окон, дверей.

# Сосна





**- Береза** - твердая лиственная порода;  
имеет белый цвет с бурым оттенком;  
применяется для изготовления фанеры,  
мебели, посуды, ручек инструментов,  
лыж и др.



**- Осина** - мягкая; белая с зеленоватым оттенком; применяется для изготовления посуды, игрушек, спичек и др.





**- Липа** - белый цвет с розоватым оттенком; применяется для изготовления чертежных досок, карандашей, изделий с художественной резьбой



**- Ольха** - мягкая; цвет белый, на воздухе краснеет; применяется для изготовления фанеры, долбленой посуды, упаковочных ящиков и других принадлежностей





**- Дуб** - твердая лиственнная порода;  
цвет светло-желтый; применяется для  
изготовления мебели, паркета,  
облицовывания ценных изделий.  
Наиболее красивую текстуру имеют  
такие породы как дуб, ясень и различные  
виды красного дерева. Эти породы  
строгают на тонкие листы - шпон, а  
затем их наклеивают на ценные изделия



# Дуб



# Пиломатериалы



Пластина



Двухкантный брус



Необрезная доска



Четвертина



Четырёхкантный брус с обзолом



Полуобрезная доска с обзолом



Горбыль



Чистообрезной брус



Обрезная доска



# Пиломатериалы

**Брус** — пиломатериал толщиной и шириной более 100 мм. Если брус опилен с двух сторон, то его называют двухкантным, а если с четырех сторон, то четырехкантным.

**Бруски** — пиломатериал толщиной менее 100 мм и шириной менее двойной толщины.



**Доски** — пиломатериал толщиной до 100 мм и шириной более двойной толщины.

**Пластины** получают при продольном распиливании бревна пополам, а четвертины — на четыре части.

**Горбылем**, или обаполом, называют выпиленную боковую часть бревна.

**Пластью** называют широкую плоскость пиломатериала, а кромкой — узкую плоскость.

**Ребром** является линия пересечения этих двух плоскостей.

# Изделия из древесины









# *Литература:*

1. [http://matricca.ru/news\\_1323619193.html](http://matricca.ru/news_1323619193.html)
2. <http://forest.geoman.ru/forest/item/f00/s00/e0000804/index.shtml>
3. [http://derevya-lekari.ucoz.ru/index/derevo\\_potrebitel\\_olkha/0-12](http://derevya-lekari.ucoz.ru/index/derevo_potrebitel_olkha/0-12)
4. [http://enistro.ru/publ/lipa\\_serdcevidnaja/2-1-0-127](http://enistro.ru/publ/lipa_serdcevidnaja/2-1-0-127)
5. Симоненко В.Д., Тищенко А.Т., Технология: 5класс Издательство: [Вентана-Граф](#), 2013 г.