

# Обработка проймы рукава и горловины подкройной обтачкой

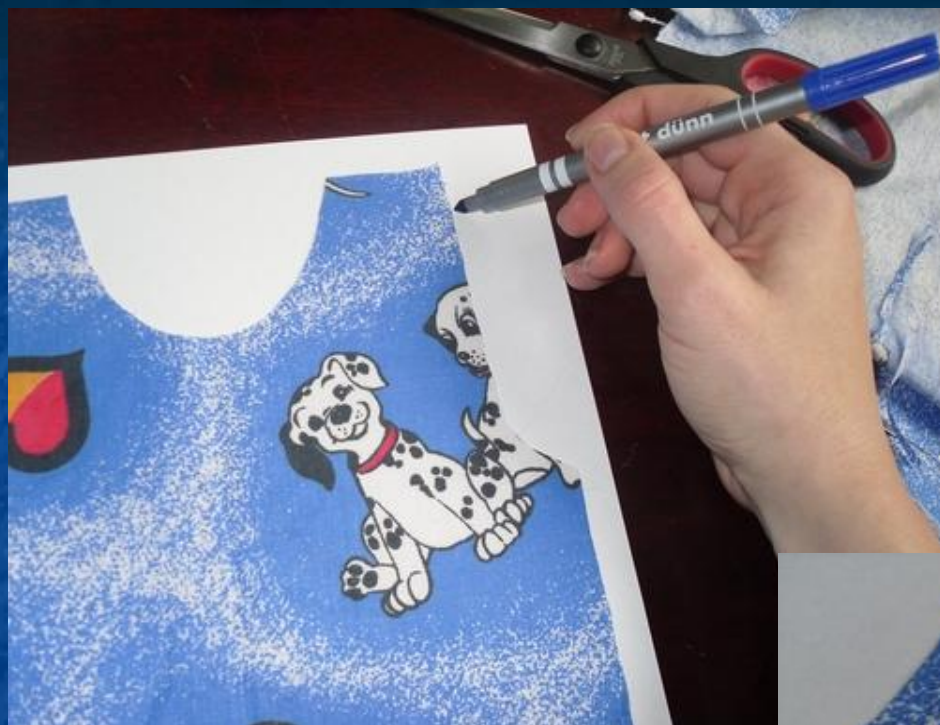
7 КЛАСС

Учитель технологии  
МОУ «СОШ с. Леляевка»  
Веденкина Е.Г.

# Обработка выреза горловины без воротника подкройной обтачкой.

## Цель урока:

- Научить учащихся обрабатывать горловину подкройной обтачкой.
- Развивать понимание, что выбор способа обработки выреза зависит от формы его толщины ткани и вида отделки изделия.

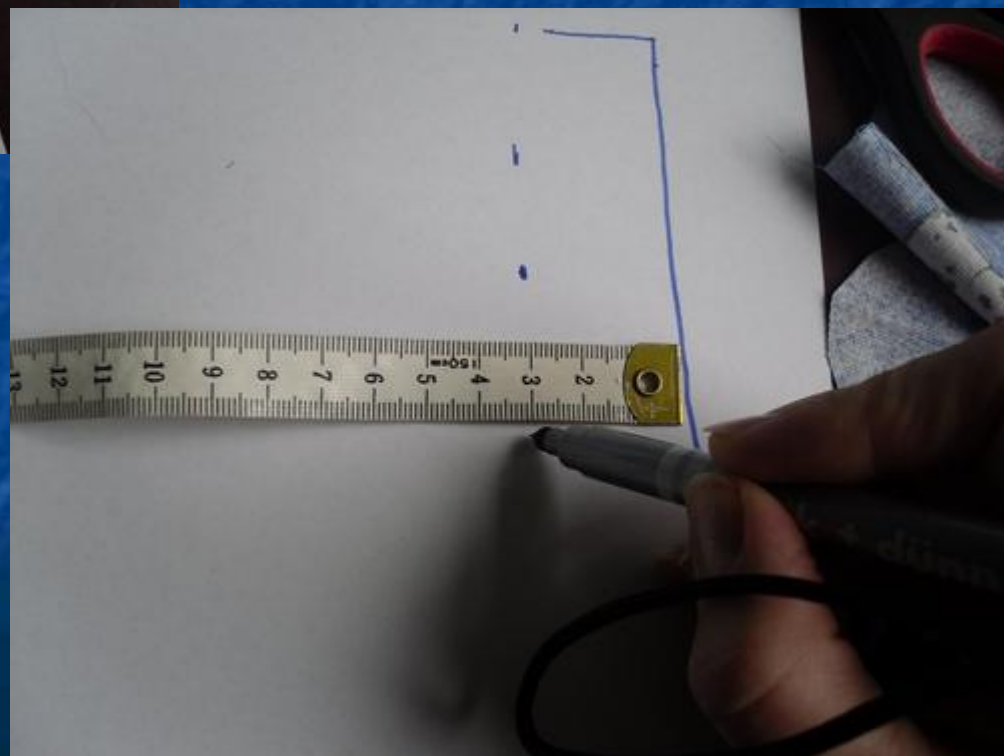


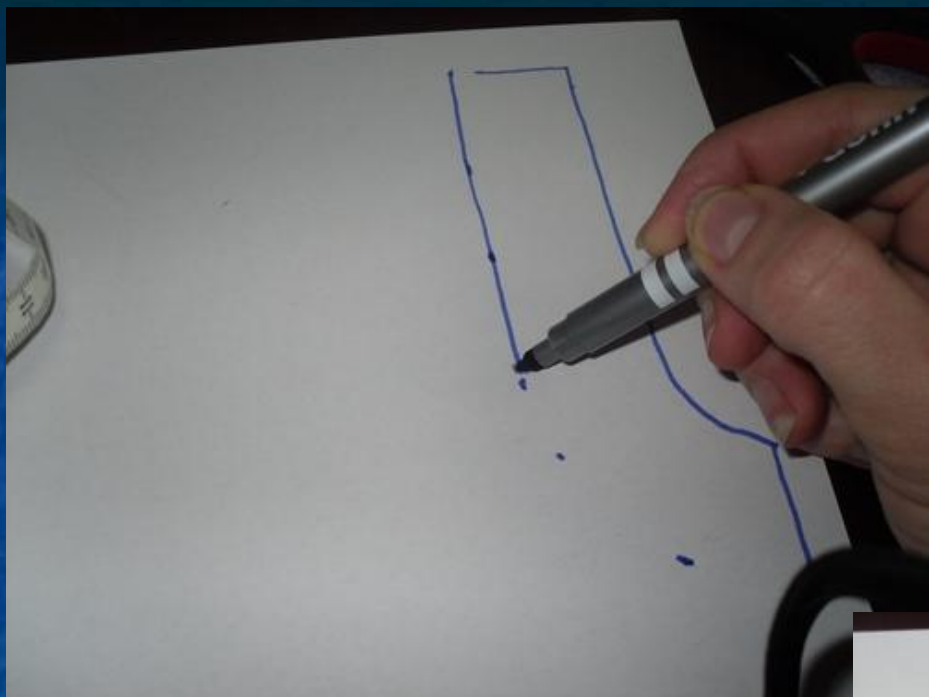
Обтачку выкроить очень просто, Нужно просто обрисовать места обтачивания с уже выкроенных деталей или выкройки



Откладываем ширину  
обтачки.

Ширина обтачки  
зависит от модели  
и размера и может  
быть от 3 до 5 см.

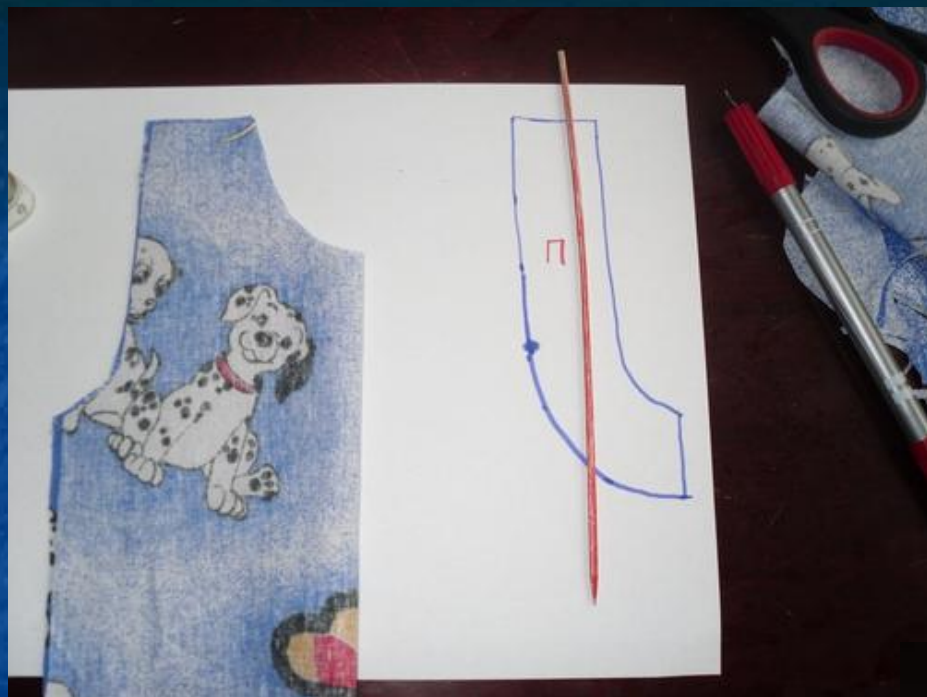




на выкройку необходимо сразу нанести долевую линию, чтоб потом правильно выкроить деталь.

Итак долевая линия на детали переда и спинки проходит посередине. Параллельно этой линии рисуем линию на обтачке





Намечаем долевую  
линию и не забываем  
отметить букву П  
(перед) или С (спинка).

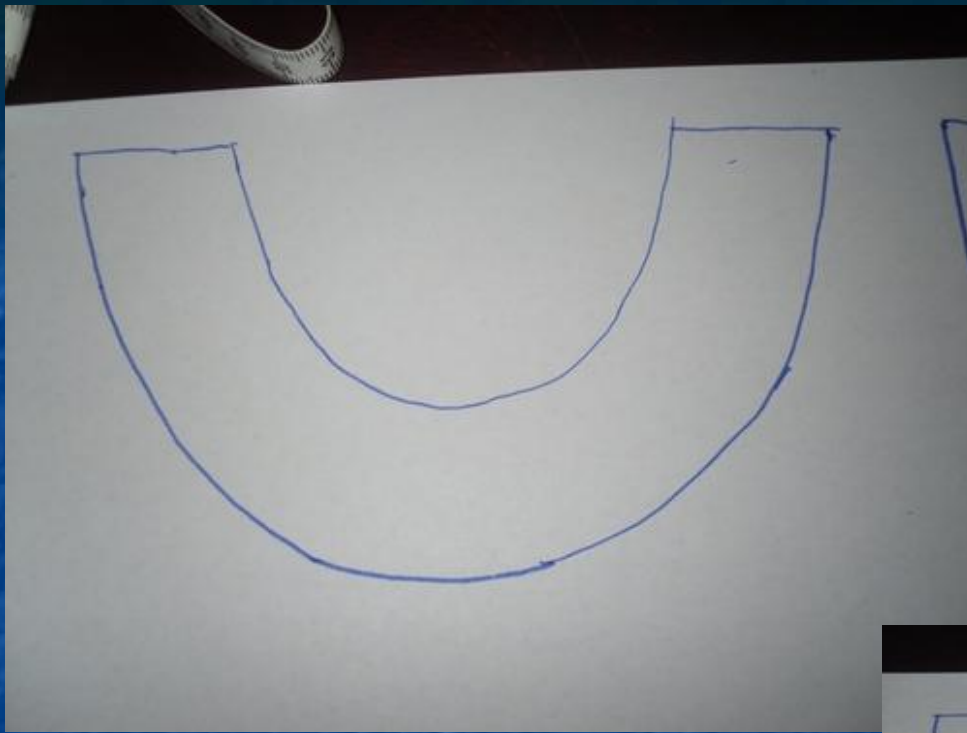
Пройма переда и спинки  
Различаются.  
Соответственно и  
обтачки будут различаться  
между собой!





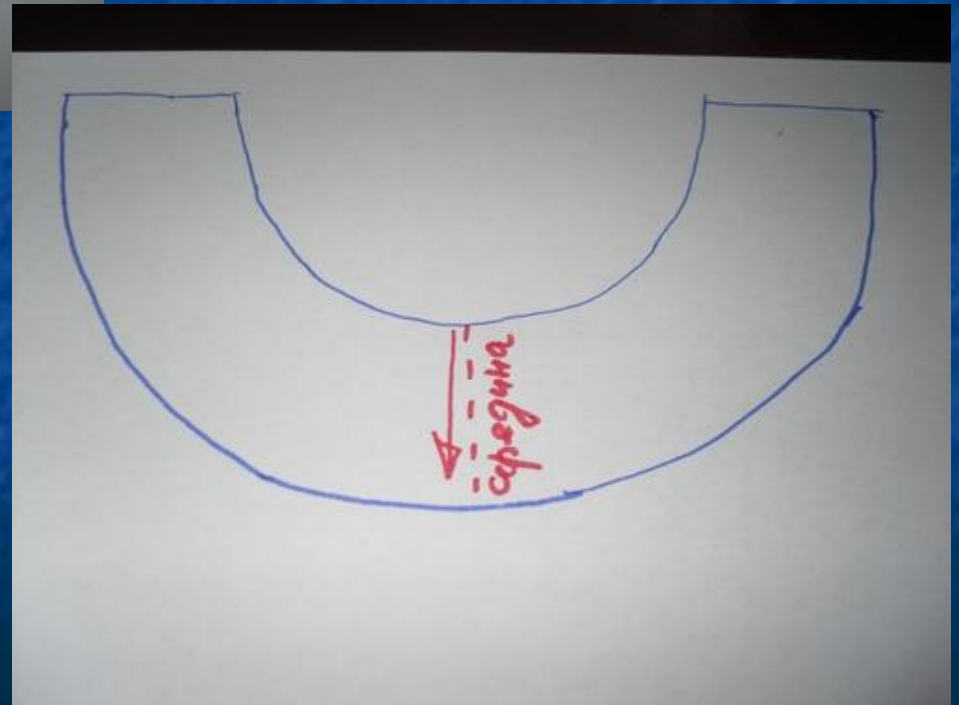
Тоже самое  
продельваем и с  
горловиной





Вот так выглядит  
обтачка для горловины  
переда, осталось  
нанести линию долевого  
Направления.

Долевая нить = середина  
обтачки = линия сгиба

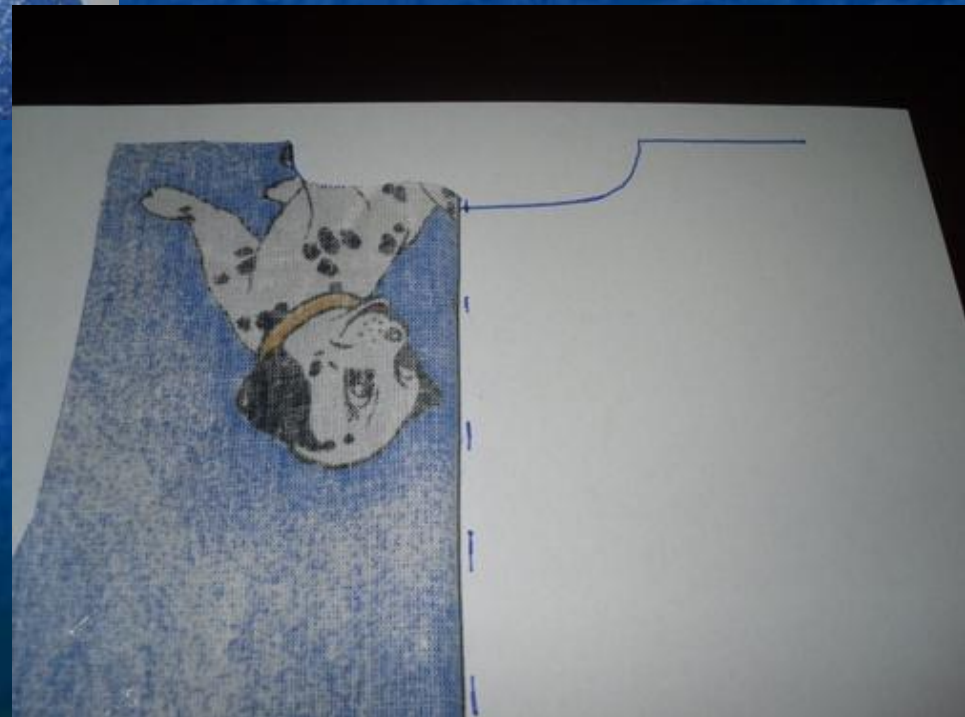


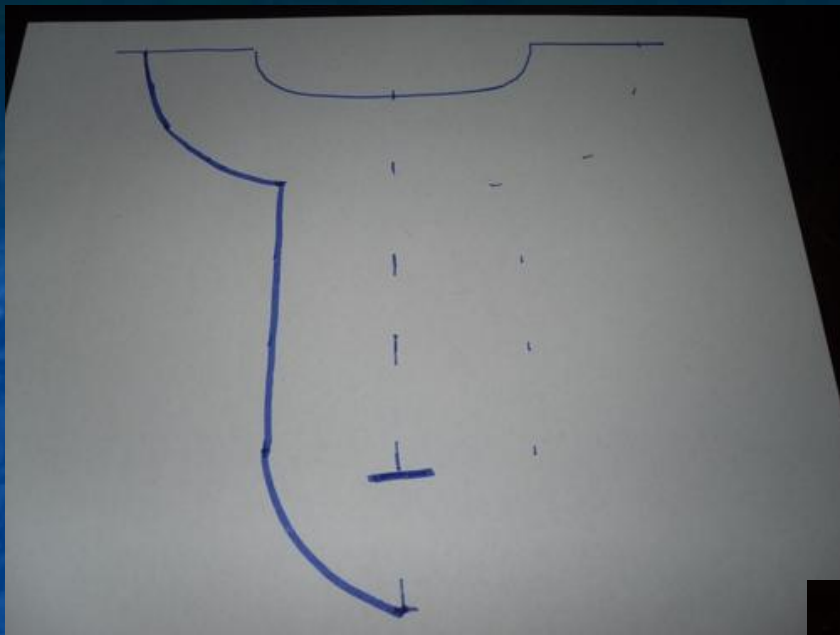




На спинке изделия будет застёжка – разрез с пуговицей.  
Спинка пока не имеет разреза, его делают одновременно с обтачкой.

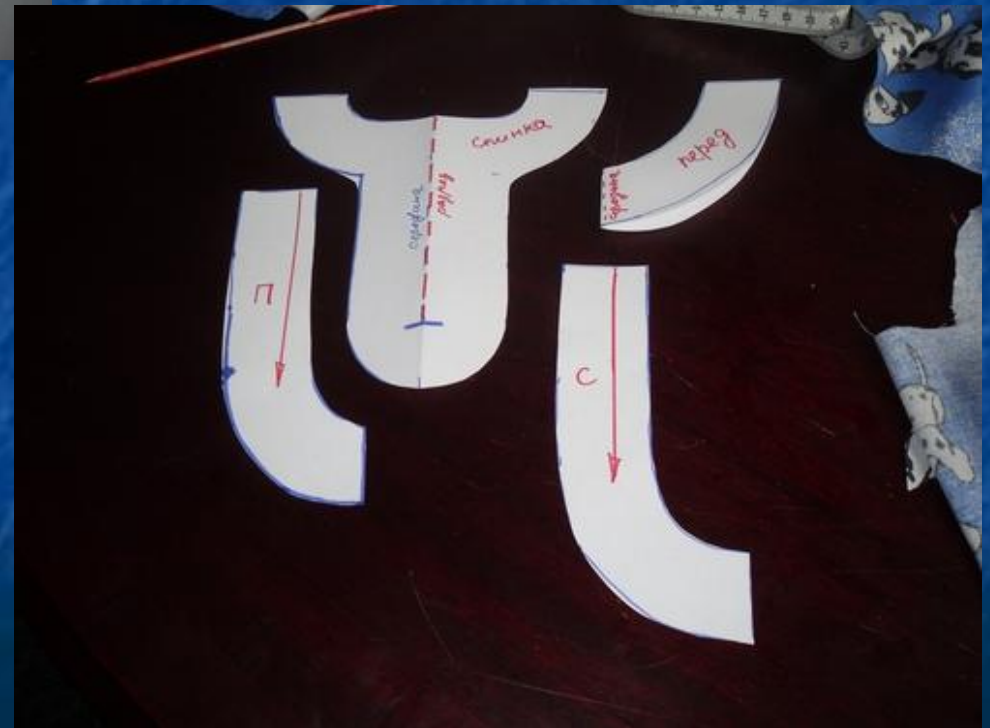
разрез будет проходить по середине спинки. Поэтому необходимо наметить середину спинки для дальнейшей работе.





Отложить ширину  
обтачки и длину,  
в соответствии с разрезом

Вот такие выкройки  
обтачек должны  
получиться.





Ткань сгибаем продольно.  
Обтачки горловины  
прикладываем к сгибу  
ткани. Обтачки проймы  
выкладываем так,  
что долевая линия проходила  
параллельно сгибу!  
Детали вырезаем.

Детали обтачек можно  
делать уже с припусками  
на швы, так удобнее.





ВОТ ТАК ДОЛЖНЫ ВЫГЛЯДЕТЬ  
ОБТАЧКИ ДЛЯ ГОРЛОВИНЫ

Обтачки обязательно  
ПРОДУБЛИРОВАТЬ  
(проклеить флизелином)  
Затем обработать швом  
«зигзаг» боковые  
и плечевые швы обтачек..





На обтачке горловины спинки предусмотрен разрез. Поэтому на обтачке рисуем вспомогательные линии - длину и ширину разреза

обтачки спинки и переда соединить в кольцо...





обтачку горловины  
спинки соединить  
с обтачкой горловины  
переда...

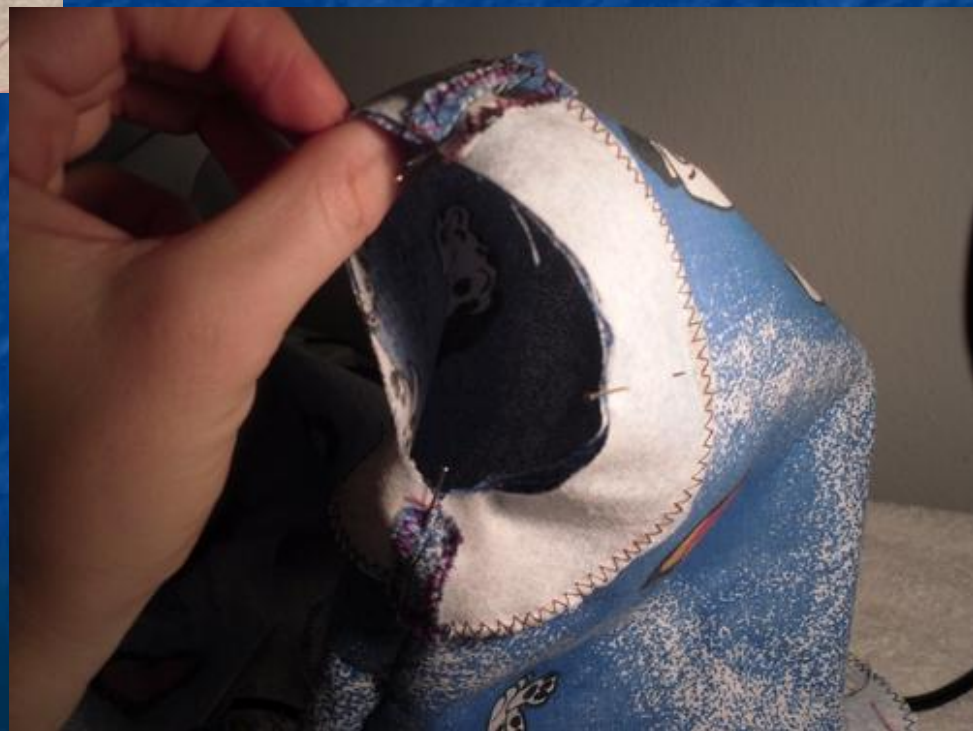
когда обтачки  
сшиты между  
собой, нужно  
обработать внешний  
край швом «зигзаг».





Скальваем обтачку с  
проймой  
- лицом к лицу!

Совмещаем плечевые  
швы и боковые.

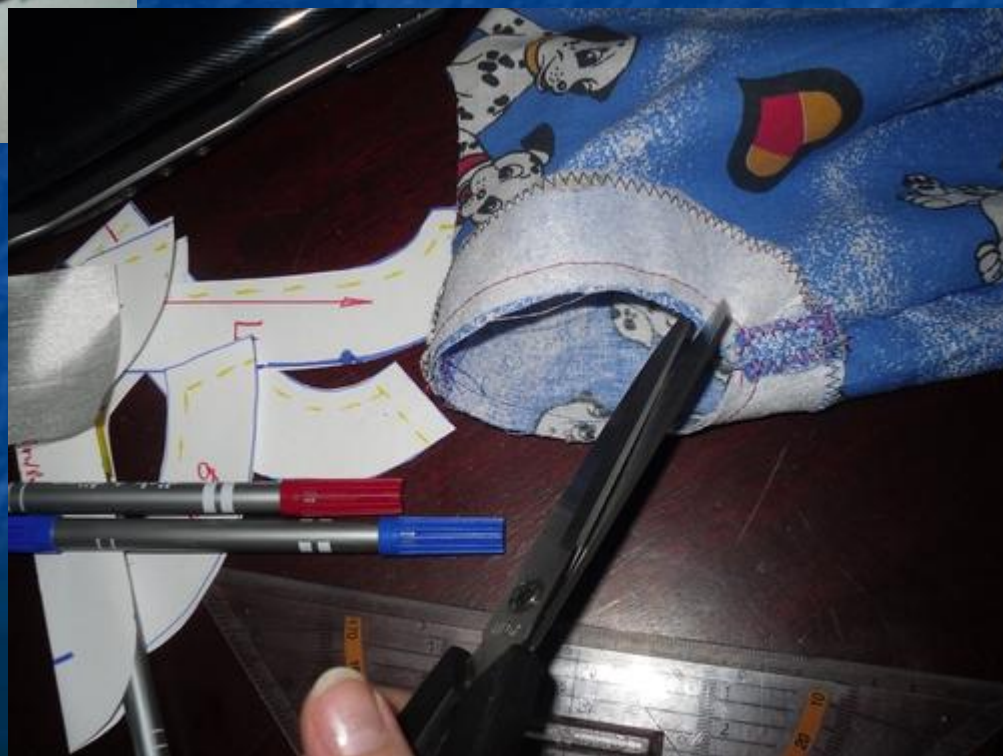




Стачиваем детали.  
Необходимо сделать  
надрезы для того, чтобы  
при выворачивании  
пройма лежала красиво  
и не сжималась.

Надрез делается  
КОНЧИКАМИ ножниц  
не доходя до строчки на  
2 мм.

Надрезы делаются на  
полукруглой  
части пройма.







Вот так выглядят надрезы

А теперь можно  
отворачивать обтачку.





Обметку обтачки можно делать таким образом - на ребро. Но можно выметать и обычным способом.

При такой обметки кантик не перекачивается и прекрасно держится. Это особенно удобно если использовать толстые или гладкие ткани...





Отутюжить и  
проложить  
отделочную строчку.  
Снять наметки.

У горловины  
последовательность  
обработки практически  
однотипна. Исключение –  
спинка – здесь  
необходимо проложить  
строчку по наметкам для  
разреза.





на округлых частях  
горловины необходимо  
**КОНЧИКАМИ** ножниц сделать  
надрезы, недорезая до  
строчки 2 мм.

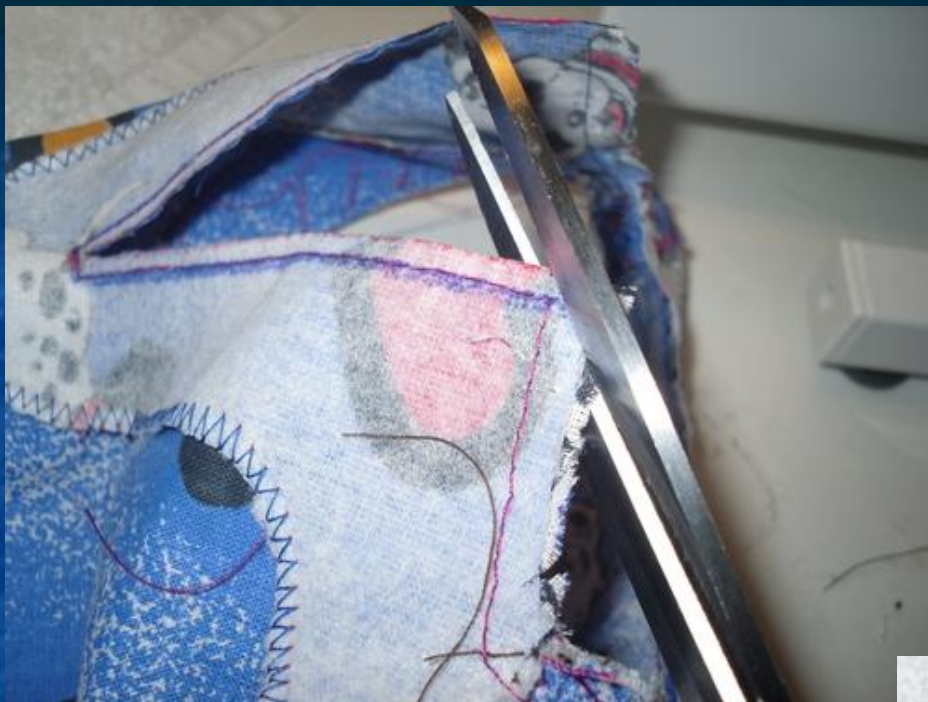
Делаем разрез  
для предусмотренной  
застежки





В конце намеченной  
линии делаем  
Надрезы на уголки





Отрезаем уголки, чтобы они лучше вывернулись и были острыми, а затем отворачиваем обтачку на изнанку и выметываем в край, как делалось на проймах.

Вот так выглядит обработанная Горловина сзади! Осталось сделать петельку для пуговицы. Практично сделать петельку из шляпной резинки.





А так выглядит изделие с изнанки! Необходимо отутюжить и проложить отделочную строчку. Кроме этого нужно закрепить обтачку к боковым и плечевым швам с помощью ручных стежков, чтобы при снятии изделия обтачка не выворачивалась!

**Удачи в работе!**