

Всё дело в шляпе



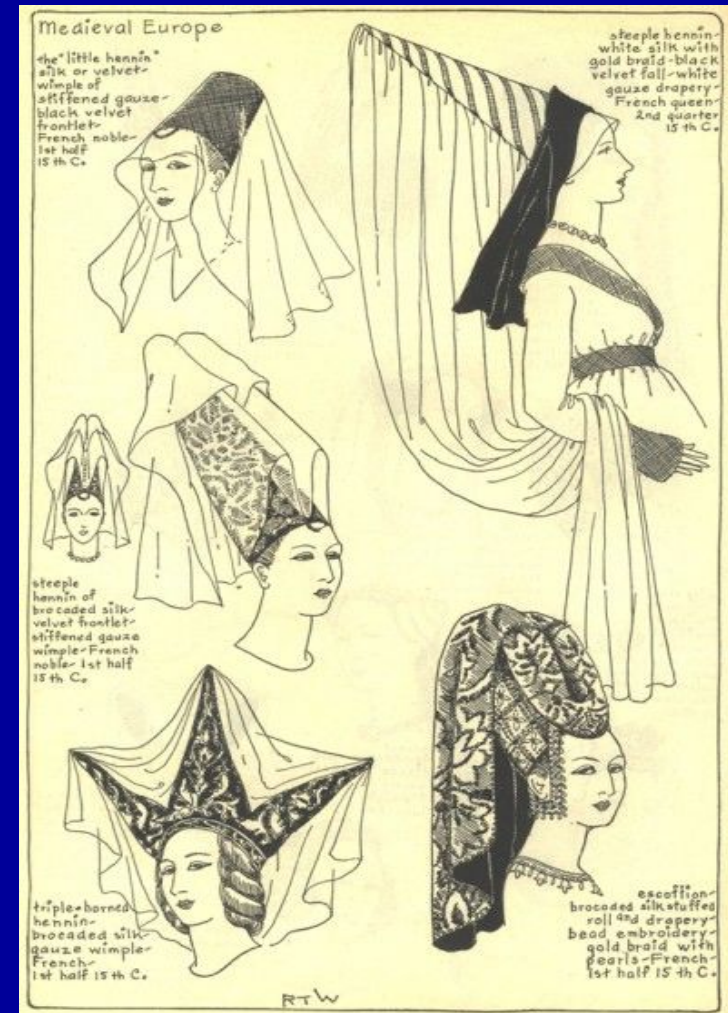
МОУ ГИМНАЗИЯ № 44

Руководитель: Кондрашова Н.Г.,
учитель высшей категории
по технологии

Головной убор Петасос



Эннены (колпаки)



Соломенная шляпа



Треуголка

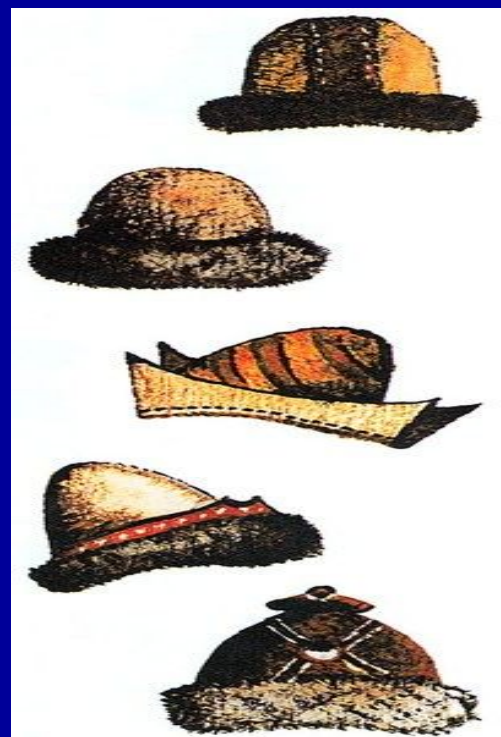


Цилиндр



- **Цилиндр** - это шляпа из шелкового плюша с неширокими твердыми полями, получившая свое название из-за геометрической формы. Его прообразом была круглая шляпа с высокой тульей, которая появилась в мужской.

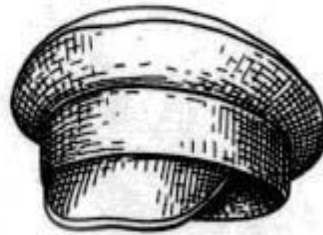
Скуфья



Меховая шапка



малахай



картуз



грешневик

- 15-17 вв. - мужской высокий головной убор в виде шапки с небольшими полями, без украшений, распространенный в народе.



Кепка



Панама



Берет



Всё дело в шляпе

