



**МУНИЦИПАЛЬНОЕ БЮДЖЕТНОЕ ОБЩЕОБРАЗОВАТЕЛЬНОЕ УЧРЕЖДЕНИЕ  
СРЕДНЯЯ ОБЩЕОБРАЗОВАТЕЛЬНАЯ ШКОЛА №1 с.Бижбуляк**

## **УРОК ТЕХНОЛОГИИ в 7 классе**

**Тема урока: «Аксессуары в одежде. Галстук»**

**Все мелкие детали, предметы,  
дополняющие костюм,  
называются - аксессуарами**

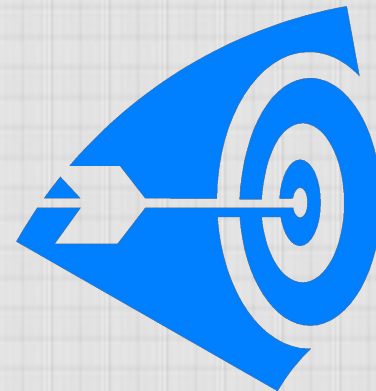


**ТЕМА УРОКА**

# **АКСЕССУАРЫ В ОДЕЖДЕ**



# ЦЕЛЬ УРОКА



## УЗНАТЬ

что такое аксессуары и для чего предназначены

## НАУЧИТЬСЯ

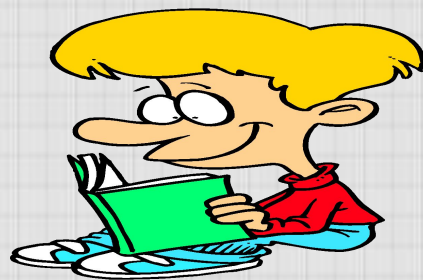
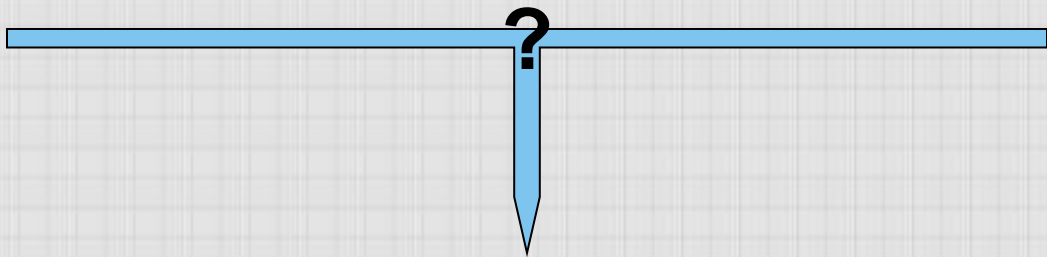
подбирать аксессуары к своей одежде

## СОЗДАТЬ

аксессуар-сувенир – галстук

# Аксессуары в одежде. Галстук

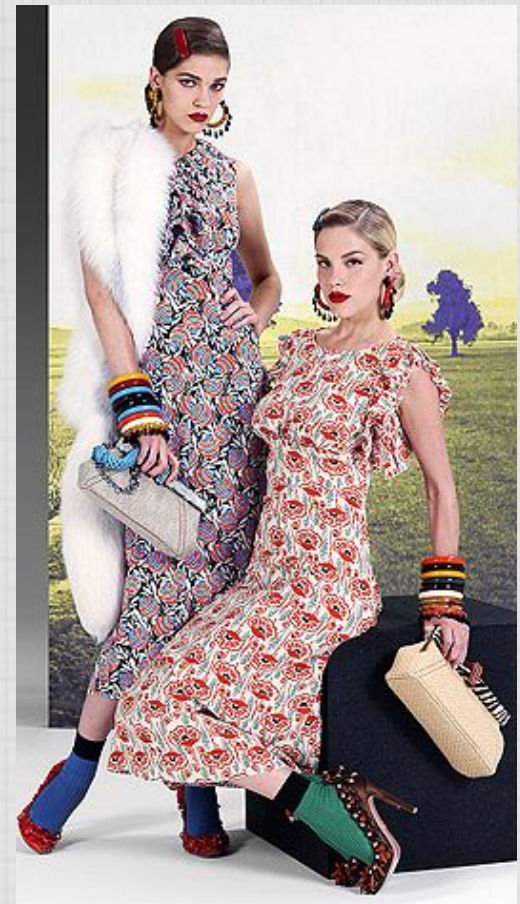




**Галстук** – декоративный элемент одежды. Галстук поистине многолик. Его носят банковские служащие, без него немыслим костюм бизнесмена, он один из любимых аксессуаров женщин. Его предшественник - шейный платок - впервые был замечен у древних римлян. С его помощью пытались защитить себя от холода, а не украсить одежду. Галстук надевают к рубашке, с блузой. Может иметь деловой, строгий характер или быть нарядным дополнением.

# ВЫСТУПЛЕНИЕ 1 ГРУППЫ

Что такое аксессуары и как они менялись в течение времени?



# ВЫСТУПЛЕНИЕ 2 ГРУППЫ

Для чего используют аксессуары в одежде?





# ВЫСТУПЛЕНИЕ 3 ГРУППЫ

Какие правила необходимо соблюдать при подборе аксессуара?



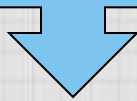
# ВЫСТУПЛЕНИЕ 4 ГРУППЫ

Что представляли собой галстуки в прошлом?





## **ВЫСТУПЛЕНИЕ 5 ГРУППЫ**



**Каково назначение галстука?**

**Галстук предназначен как для элегантности,  
так и  
для украшения костюма ,а также в качестве  
аксессуара-сувенира подарка.**

# ПРАКТИЧЕСКАЯ РАБОТА



## АНАЛИЗ ОБРАЗЦА ИЗДЕЛИЯ

1. Из каких деталей состоит изделие?

### ОСНОВА



Шейка , язычок ----- узел

2. Какова форма основы (шейки,язычка)?  
Как соединены детали основы ?  
Какой материал использован для основы  
подкладочного материала (шейки,язычка)?

# **ПРАКТИЧЕСКАЯ РАБОТА**



## **АНАЛИЗ ОБРАЗЦА ИЗДЕЛИЯ**

- 3. Из каких деталей состоит галстук?  
Из какого материала выполнены детали изделия?**
- 4. Как детали соединены с основой?**
- 5. Какие потребуются материалы?  
Инструменты?**

# ПРАКТИЧЕСКАЯ РАБОТА



## ИНСТРУКЦИОННАЯ КАРТА

1. Выполните раскрой деталей галстука на ткани. Основные детали - шейка, узел.
2. Изготовьте из флизелина основу- шейку.
3. Приклейте из флизелина деталь к основе- шейке при помощи утюга.
4. Отутюжить боковые стороны, и низ изделия отступив от края 1 см.
5. Полученные углы стачать на швейной машине.
6. Боковые стороны стачать швы разутюжить.
7. При помощи карандаша вывернуть и отутюжить.
8. Пришить резинку к верхнему срезу галстука.
9. Узел проутюжить и пришить к основе шейке – галстука . Украсить .