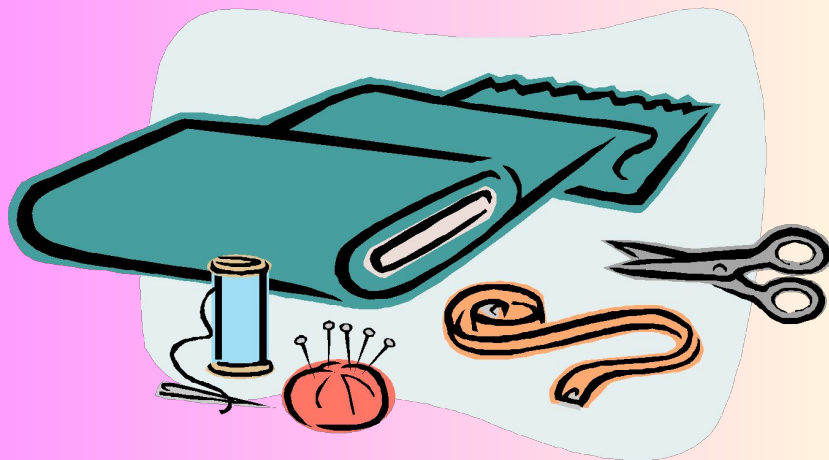


# **Элементы материаловедения в 5 классе**

**Автор  
Усова Светлана  
Александровна**

**учитель технологии  
МБОУ СОШ № 127  
г. Н.Новгорода**



# *Материаловедение -*

*это изучение  
строения и свойств  
материалов,  
используемых для  
изготовления  
швейных изделий.*



*Текстильные  
волокна*

*Натуральные  
волокна*

*Химические  
волокна*

*Растительного  
происхождения*

*Животного  
происхождения*

*Лен  
(стебель растения)*

*Хлопок  
(пушистые волоски)*

*Шерсть  
(волосяной покров  
животных)*

*Шелк  
(тонкая нить,  
выделяемая гусеницей)*

# *Натуральные волокна*



*Лен*



*Хлопчатник*

# **Исследование волокон льна и хлопка**

<i>Вид Волокна</i>	<i>Отличительный признак</i>	
	<i>по внешнему виду</i>	<i>на ощупь</i>
Лён		
Хлопок		

# Процесс получения ткани

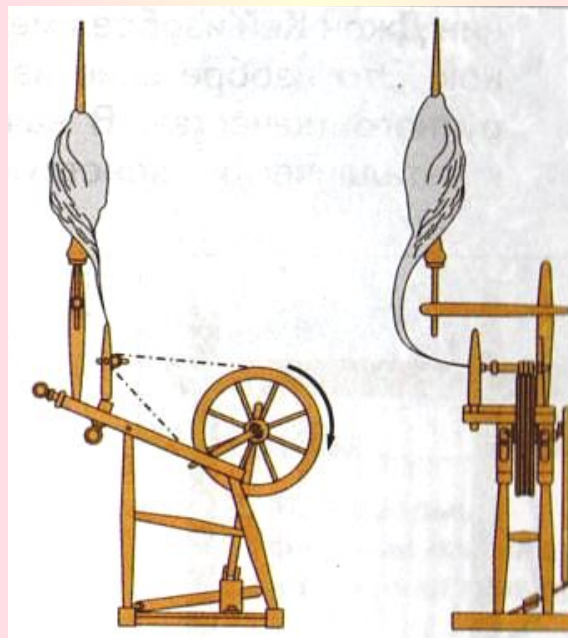


**Процессы, в результате которых из коротких, тонких волокон получают непрерывную нить, называют прядением, а нить – пряжей.**

# Из истории



*Ручное веретено*



*Самопрялка*



*Ручной ткацкий станок*





***Прядильная машина***



***Ткацкий станок***



По материалу  
волокон  
(х/б, льняная)

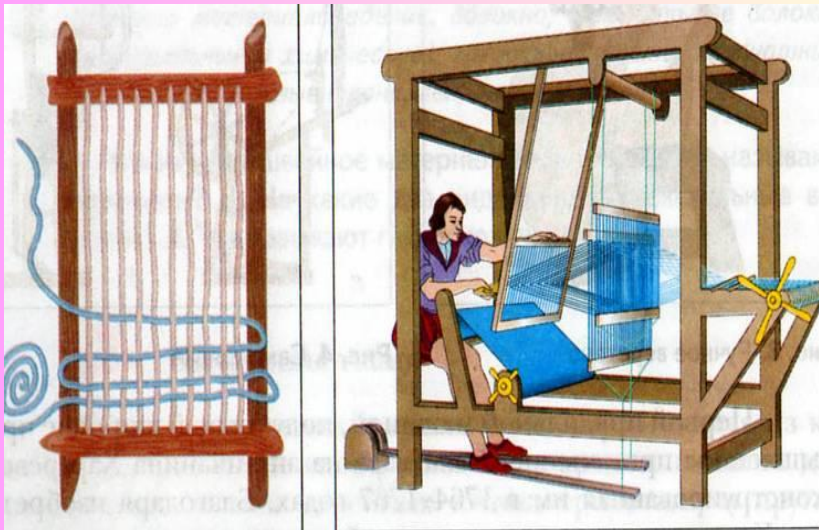
По способам  
отделки  
( суровая,  
крашенная)

**Виды  
пряжи**

По  
назначению  
(для  
ткачества,  
ниток,  
кружева)

По  
выработке  
(крученая,  
некрученая)

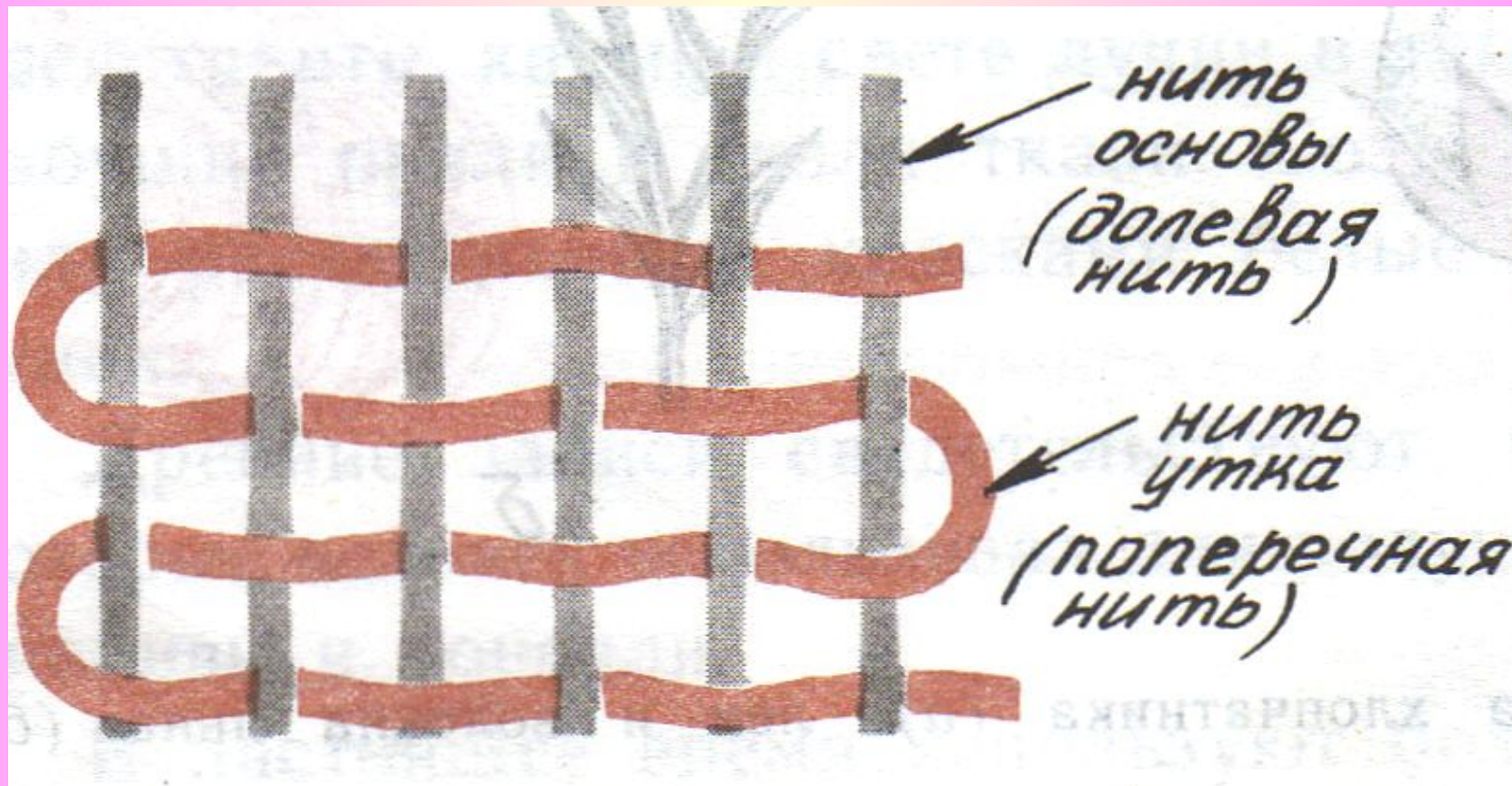
# Ткань



**это материал,  
который  
изготавливают на  
ткацком станке  
путем  
переплетения  
пряжи или  
нитей.**

# Изучение отличительных признаков нитей

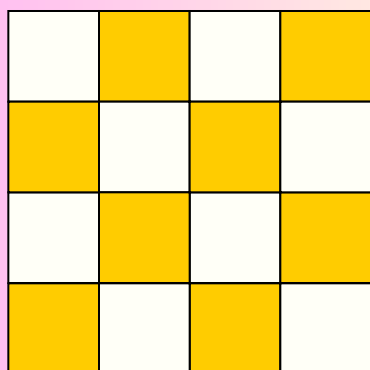
Характеристика нитей	1	2
Толщина		
Извитость		
Прочность		
Звук		
Степень растяжения нитей		



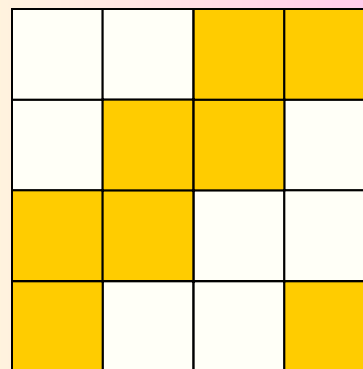
**Нити, идущие вдоль ткани, называют основой.**

**Поперечные нити в ткани называют утком.**

# *Виды переплетений*



*Плотняное*



*Саржевое*

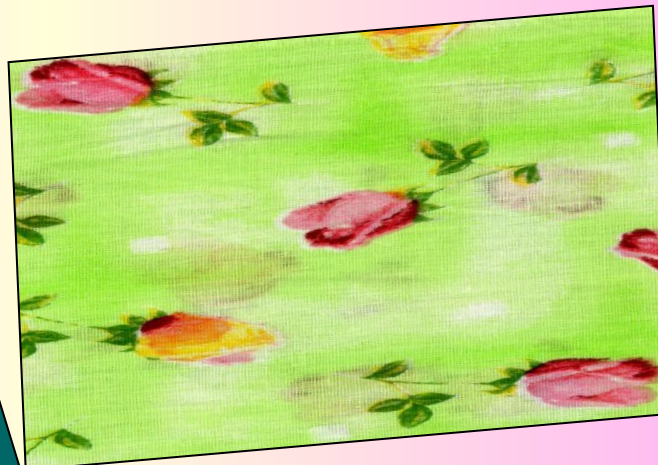


# Виды рисунков на ткани

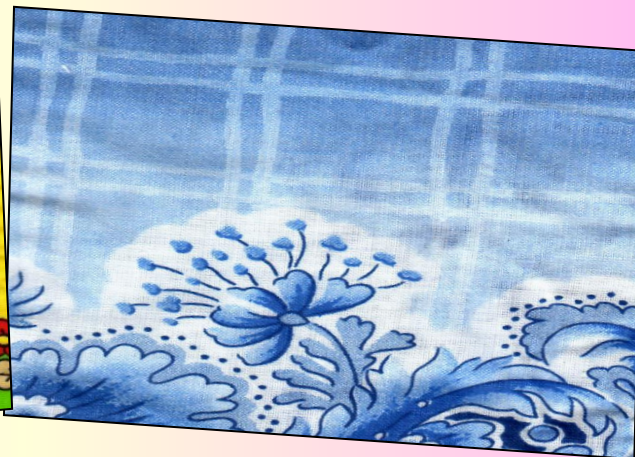
Геометрический



Растительный



Тематический



Смешанный

# Признаки определения лицевой стороны ткани



- **Яркость рисунка**
- **Четкость переплетения**
- **Гладкость поверхности**

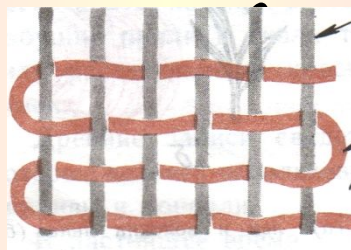
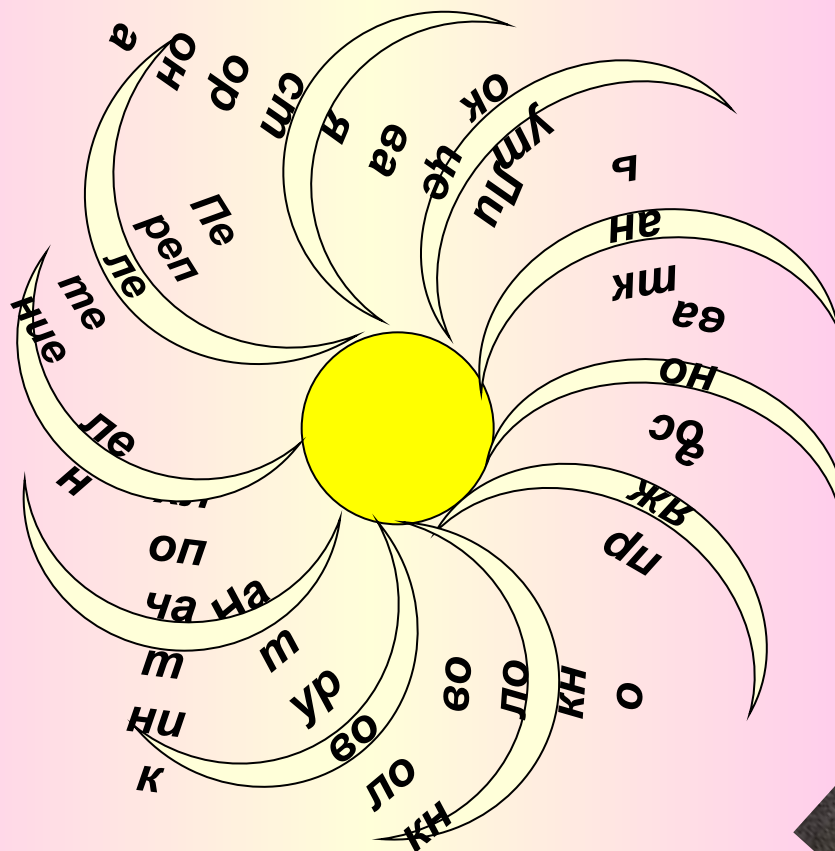


# *Практическая работа*

## *Инструкционная карта*

- Возьми два лоскута тканей полотняного переплетения. Определи в каждом лоскуте ткани лицевую сторону.
- Приклей каждый образец ткани в рабочую тетрадь лицевой стороной вверх.
- Рядом с каждым образцом ткани напиши, по какому признаку ты определила лицевую сторону.
- Рядом с каждым образцом ткани покажи направление нити основы.
- Рядом с каждым образцом напиши, по какому признаку ты определила нить основы.

# Сформулируйте определения



1. Урок полезен, всё понятно.



2. Лишь кое-что чуть-чуть  
неясно.



3. Ещё придётся потрудиться.



4. Да, трудно всё-таки учиться!

