



Мдк ОХОШИ



ОДЕЖДА И КОСТЮМ



1 Основные ПОНЯТИЯ

Одежда — это совокупность покровов на теле человека, защищающих его от неблагоприятных воздействий окружающей среды: от холода и палящего солнца; от дождя и ветра; от укусов насекомых; от зубов и когтей диких животных; от стрел; ударов копьем или мечом, нанесенных врагом в бою; от пули и отравляющих веществ, от влияния злых сил, обеспечивая магическую защиту (особенно это относится к древнему костюму).



ФУНКЦИИ ОДЕЖДЫ

- ❑ Основная функция одежды: — защитная (физическая и моральная защита)
- ❑ - утилитарно-практическая, так как одежда всегда связана с какой-либо практической деятельностью человека, имеет определенное назначение, помогая человеку приспособливаться к окружающему миру;
- ❑ Знаковая (эстетическая)

ФУНКЦИИ ОДЕЖДЫ

объясняются первопричинами её
возникновения



Бытовая одежда. Эта одежда

многофункциональна и должна соответствовать необходимым служебным требованиям: быть модной, красивой, современной, отвечать санитарно-гигиеническим требованиям, быть комфортной, соответствовать размерам тела человека и сохранять потребительские свойства в течение срока пригодности.

По целевому назначению одежда подразделяется на повседневную, торжественную, домашнюю, для активного отдыха и занятий спортом



Спортивная одежда. Предназначена для создания максимальных удобств для выполнения физических упражнений.



Форменная одежда.

Должна, кроме перечисленных выше признаков, указывать на принадлежность тому или иному ведомству, роду войск и т.п.





Производственная одежда.
Защищает человека от неблагоприятных производственных факторов и загрязнения.



Зрелищная



SPONER

Одежда делится на следующие виды в зависимости от способа ношения, характера крепления на теле человека и кроя:

1) драпированная (некроеная, несшитая) — одежда из одного куска ткани, которым обертывают или драпируют тело;

2) накладная — одежда, которую надевают через голову. Она может быть несшитой — в виде куска ткани с вырезанным отверстием для головы (древние плащи, пончо), может быть кроеной и сшитой (туникообразный покрой, если основой такой одежды является согнутое пополам полотнище ткани без плечевых швов — тип туник или рубахи);

3) распашная — имеющая спереди застежку сверху донизу (тип халата

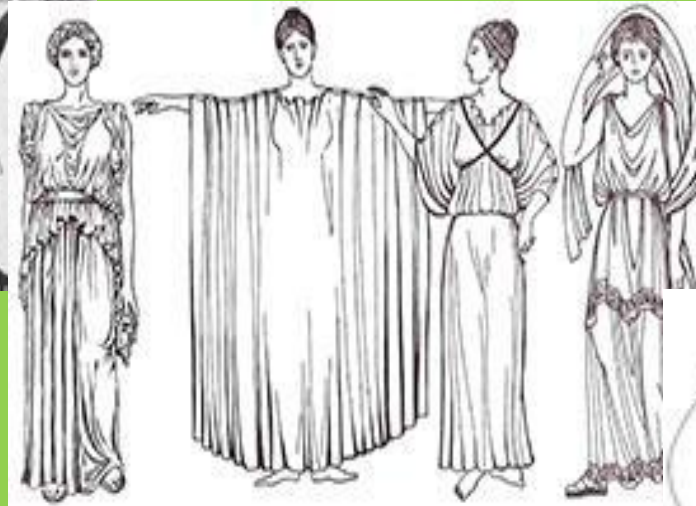


4) Кроеная и сшитая европейского типа — одежда, повторяющая формы

человеческого тела, что достигается кроем, который представляет собой раз

вертки объемных форм на плоскости (рельефы, вытачки и т.п.).

Определите вид кроя





ОСНОВНЫЕ ОПРЕДЕЛЕНИЯ

Одежда, костюм, платье, гардероб, ансамбль, туалет, комплект, гарнитур, бижутерия, гардероб, аксессуары



Костюм, созданный для
какого-либо события,
действия, отличающийся
многослойностью и
одномоментностью ношения
всех составляющих

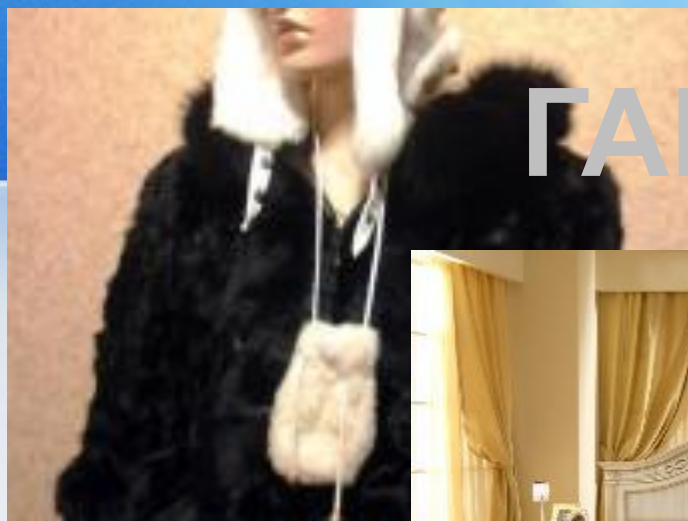


АНСАМБЛЬ





ГАРНИТУР





Fashiony.ru

ТУАЛЕТ



КОМПЛЕКТ



ГАРДЕРОБ





БИЖУТЕРИЯ





ДОПОЛНЕНИ
Я
АКСЕССУАР
Ы



ПЛАТЬЕ



Костюм – (от итальянского costume –
обычай, нравы) – образно-художественная
система предметов и элементов одежды,
объединенных единым замыслом
и назначением,
отражающая социальную,
национальную,
региональную принадлежность человека,
его пол,
возраст,
профессию.



Костюм как отражение образа эпохи (исторический, стилевой)



PLATE 23
FIRST HALF OF THE
15TH CENTURY



Florentine nobility





Костюм как отражение традиций, обычаев, нравов, культуры народа, национальности



Костюм как отражение имиджа (сценический)

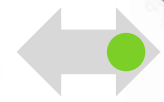


Традиционный вид одежды





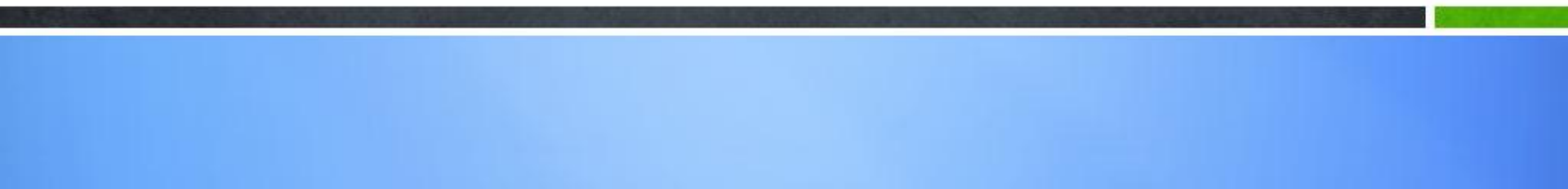


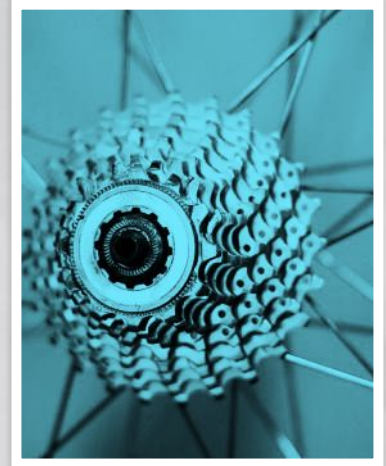






,







Совершенное видео



!



Гейзер

Нужно перейти к закладке в видео?

Наведите указатель мыши на видео, и вы будете приятно удивлены.

Вы уже знаете, что теперь можно добавлять в видео **закладки**, эффекты проявления и **исчезновения**, а также **точки** монтажа?

Поразительные новые переходы





- » Проведите презентацию с помощью **широковещательного показа слайдов**
- » Предоставьте доступ к презентации в реальном времени любому пользователю браузера непосредственно из PowerPoint.
- » Больше не нужно говорить «Следующий слайд, пожалуйста»!



Пусть ваша презентация

**ГОВОРИТ САМА
ЗА СЕБЯ**



Упакуйте презентацию
для удобства
совместного
доступа

Распространите сообщение!

Если презентация содержит файлы мультимедиа, можно выполнить **оптимизацию для совместимости** или **сжатие файлов мультимедиа**, чтобы предоставить надежный доступ к презентации без переполнения почтового ящика



Но постойте...
И это не все!

Просмотр слайдов из любого места

Доступ из любого места

- » Познакомьтесь с **PowerPoint Web App**
- » Доступ к слайдам из любого места





POWERPOINT 2010

