



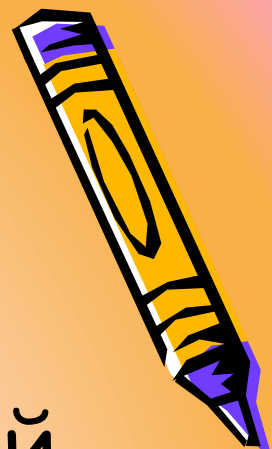
Тема урока:

# построение чертежа ночной сорочки

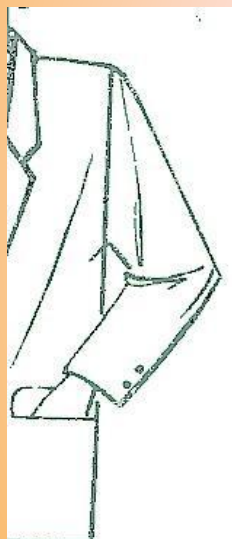
Тема программы: Конструирование и  
моделирование плечевого изделия



# Покрой рукава



Втачной



Реглан



Цельнокроеный



# Народная туникообразная одежда



# Словарь



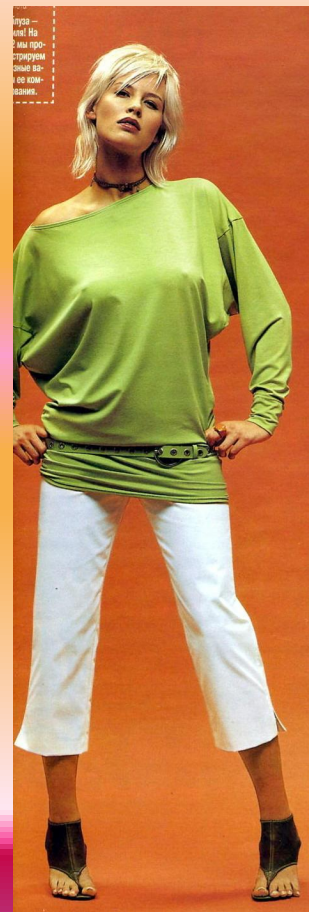
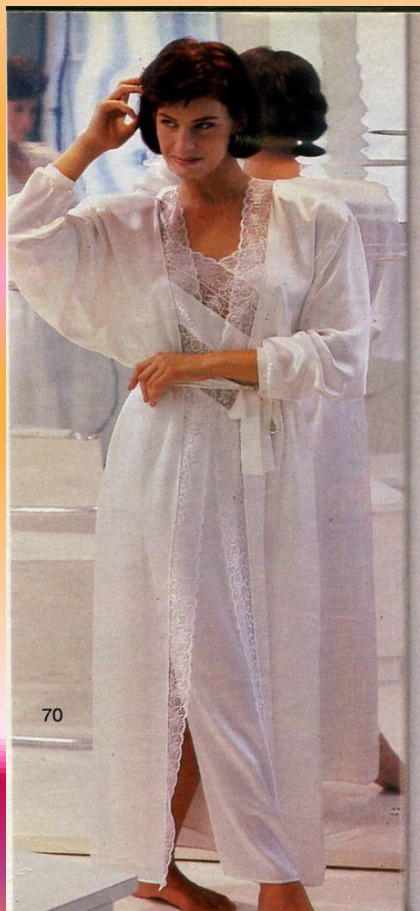
## Туника

- 1) В Древнем Риме: длинная одежда, носимая под тогой;
- 2) Лёгкое женское платье прямого покроя.

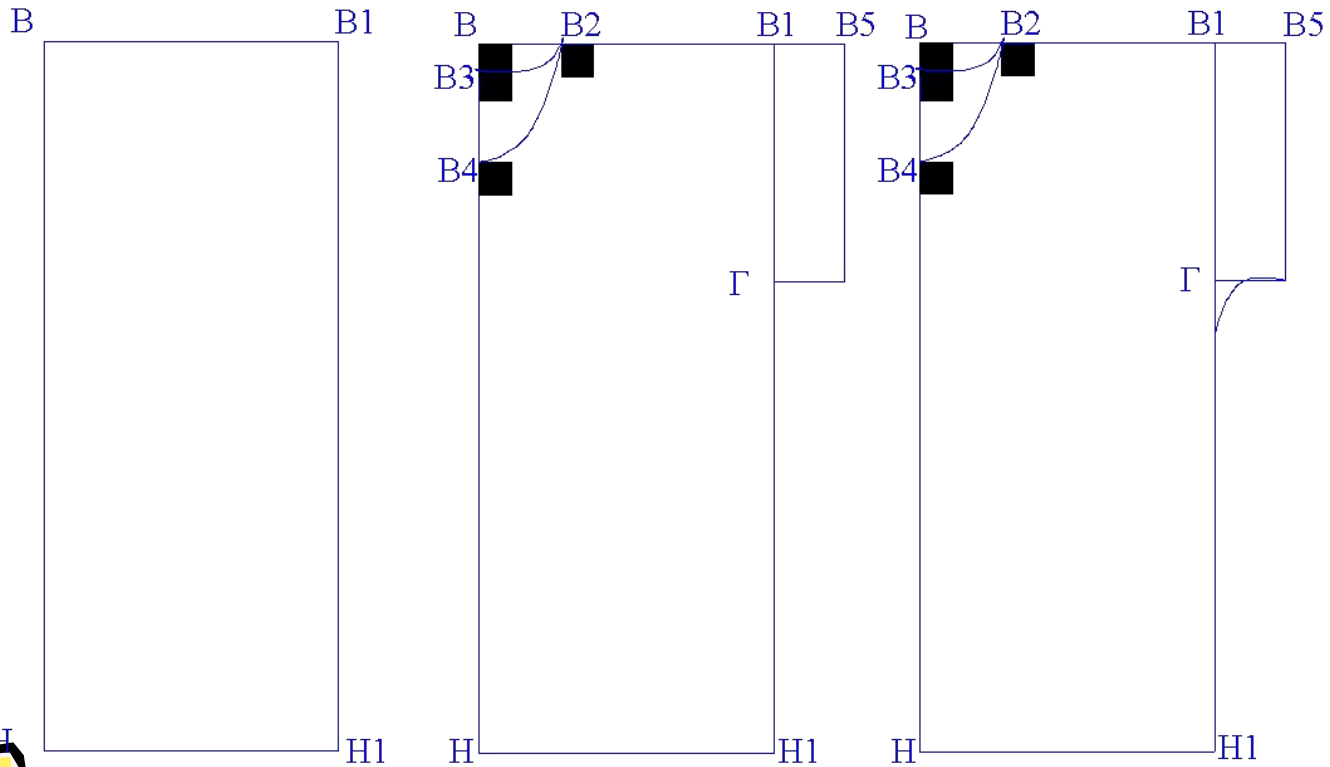
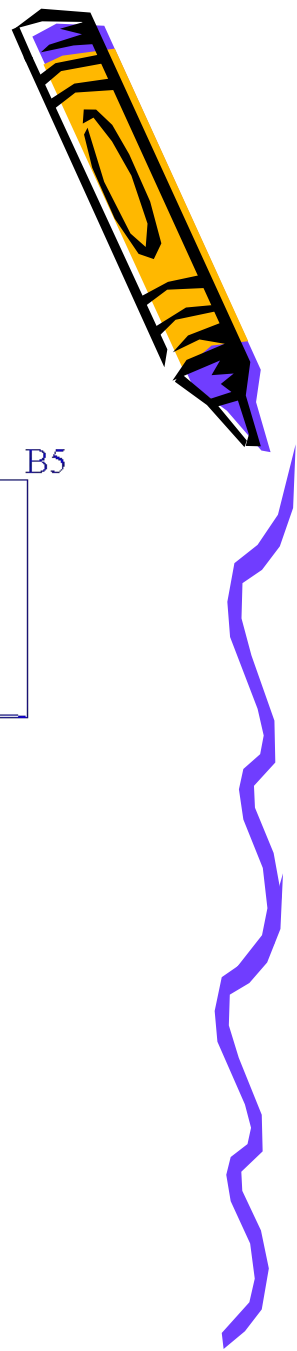




# Современная одежда с цельнокроеным рукавом



# ЧЕРТЁЖ НОЧНОЙ СОРОЧКИ



# ТЕСТ



1. Какой размерный признак влияет на ширину ночной сорочки:

А) Сг

В) Дст

Б) Ди

Г) Ст

2. Установить соответствие между условными обозначениями и названием размерных признаков:

1) полуобхват тали

а) Ди

2) полуобхват груди

б) Ст

3) обхват плеча

в) Оп

4) Длина изделия

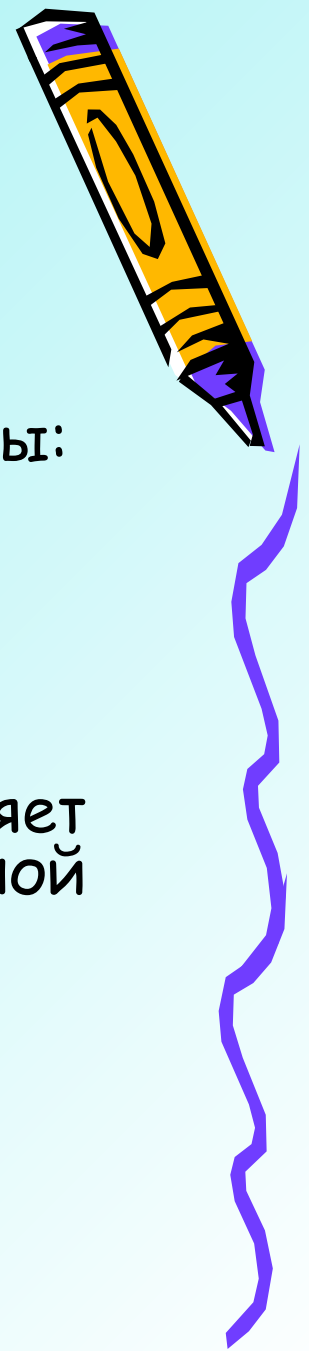
г) Дтс

5) длина спины до талии

д) Сг



# ТЕСТ



3. По какому размерному признаку определяют размер плечевой одежды:

А) Ст

Б) Ди

В) Сг

Г) Оп

4. Какая расчётная формула определяет ширину базисной сетки чертежа ночной сорочки:

А)  $S_6:2+П_6$

Б)  $S_т:2+П_т$

В)  $S_г:2+0,5П_г$

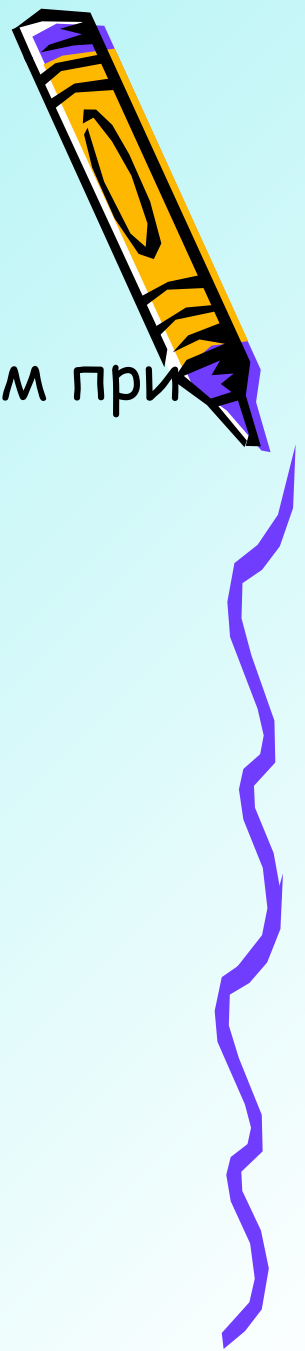
Г)  $S_ш:3+1$

Д)  $O_п:2+П_оп$





# ТЕСТ



5. Размерные признаки делят пополам при записи:

- А) обхват плеча
- Б) длина изделия
- В) ширина плеча
- Г) полуобхват груди
- Д) полуобхват талии

6. Чертёж швейного изделия строят в масштабе:

- А) 1:1
- Б) 1:16
- В) 4:1
- Г) 1:4

