

# «Экскурсия в ателье».



Учитель технологии  
МБОУ «Школа №44»  
Чуйко Т.Ф.

**Цель :**  
*Познакомить учащихся с работой  
предприятия по индивидуальному  
пошиву одежды*



# Ателье мод Что это такое?

С французского «АТЕЛЬЕ» – это мастерская художника.

Ателье мод – так называются специально оборудованные швейные мастерские, занимающиеся искусством изготовления одежды.

Ателье мод - это предприятие по оказанию некоторых бытовых услуг населению по пошиву и ремонту одежды.



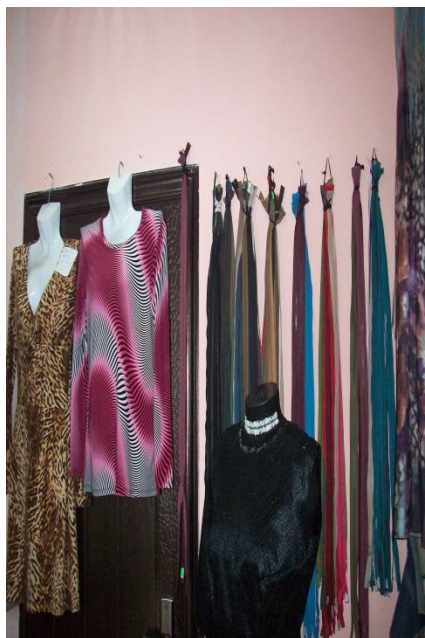
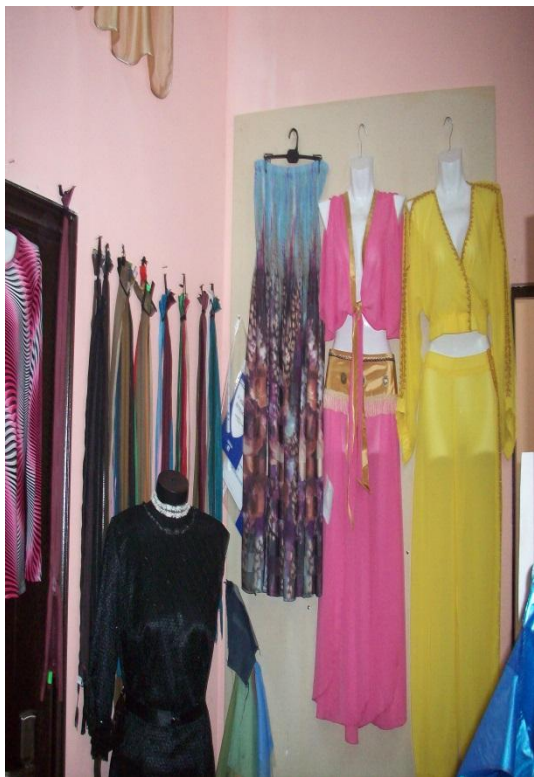
# Процесс изготовления изделий идет по следующей схеме:





# АТЕЛЬЕ МОД В МИРЕ ПРОФЕССИЙ

В здании ателье имеется несколько оборудованных швейными машинами и другим оборудованием цехов, в которых постепенно рождается красивая одежда. Кто же делает нам такую красоту?



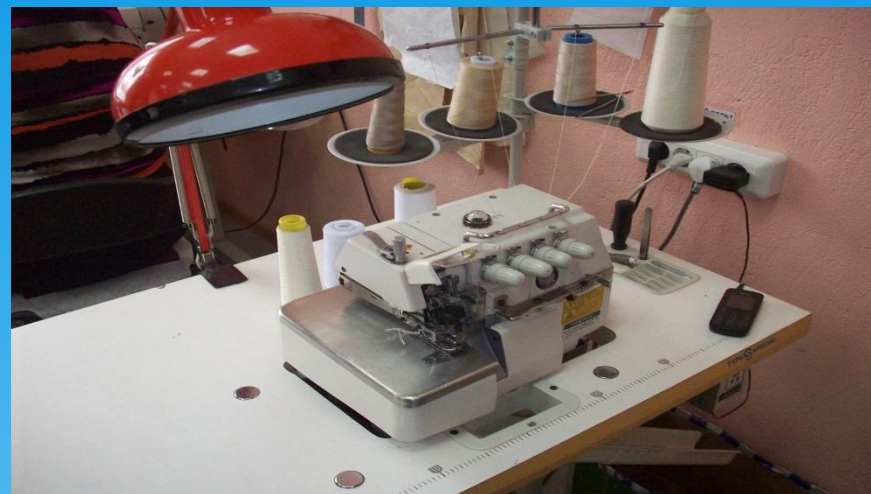
## Помещение для приема заказчиков



В этом красивом зале трудится менеджер по приему заказов. Он ведет всю документацию, встречает посетителей, консультирует, принимает заказы, определяет стоимость и срок выполнения заказа, подготавливает ткани, нитки для будущих изделий.



## Рабочие места оборудованные специальными швейными машинами





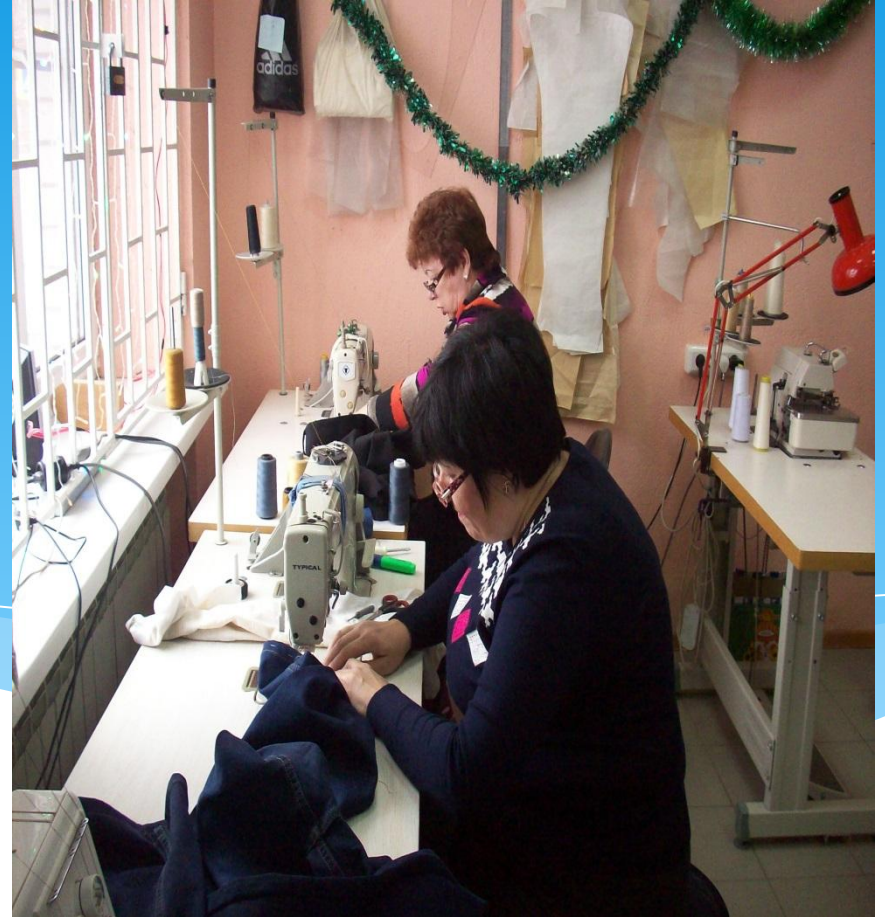




## Вот мы и в швейном цехе



Портной (швея) – творческая и популярная профессия. По указанию закройщика-модельера изготавливает модели швейных изделий, образцы верхней одежды, легкого платья, меховых изделий, белья и изделий верхнего трикотажа.



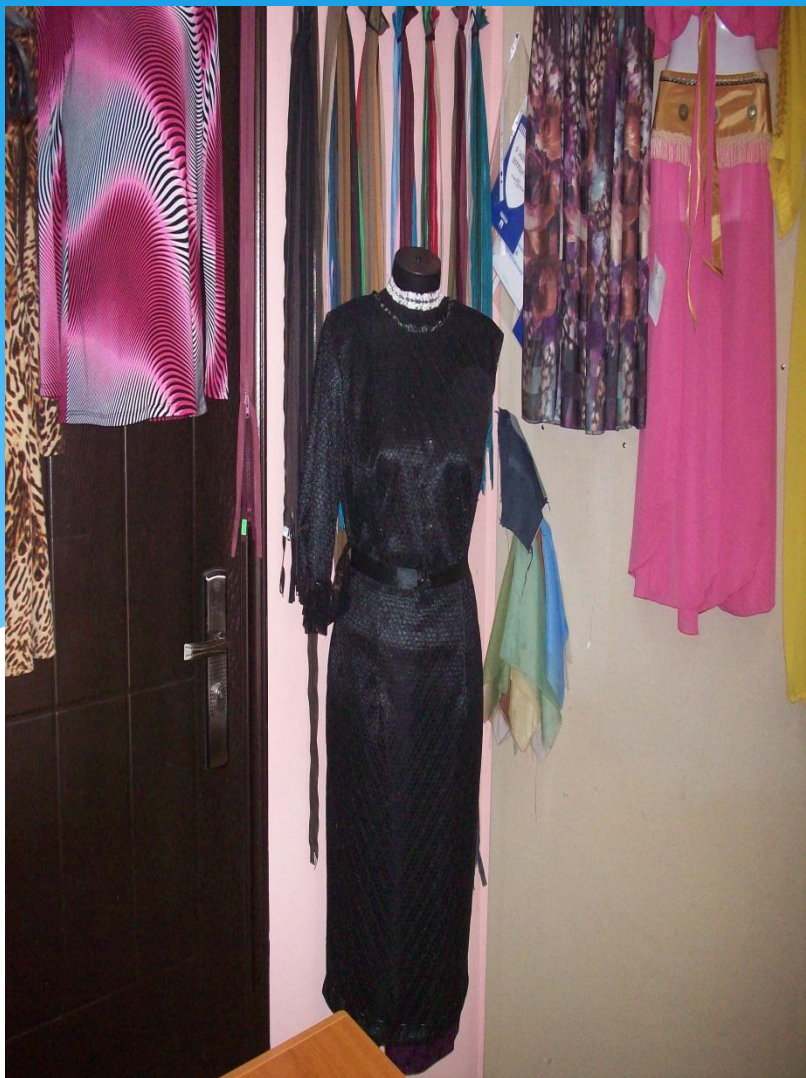








# К примерке готово





# Примерочная





# Задание:

- \* Подготовить письменный отчёт об экскурсии, ответив на следующие вопросы:
  - \* - Название швейного предприятия, его характеристика.
  - \* - Структура и организация работы.
    - Выпускаемая продукция, материалы, оборудование.
  - \* - Содержание работы основных профессий: швея-мотористка, закройщик, утюжильщица.
  - \* - Впечатление об экскурсии.