

**История костюма.
Женская рубаша
Тамбовской губернии
конца 18 начала 19 века**

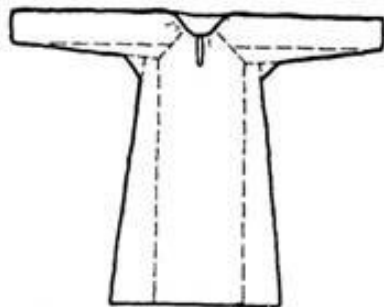


Цель работы:

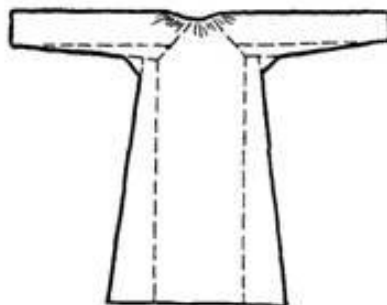
- познакомиться с женской рубахой Тамбовской губернии конца 18 начала 19 века.

Задачи работы:

- исследовать особенности покроя и отделки женской рубахи;
- выполнить творческое задание.



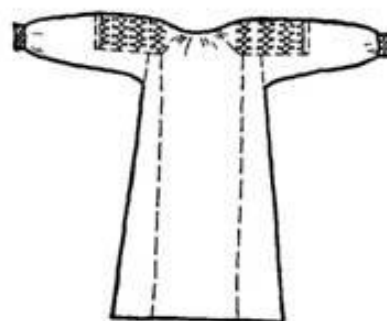
Рубаха бесполиковая. Перед



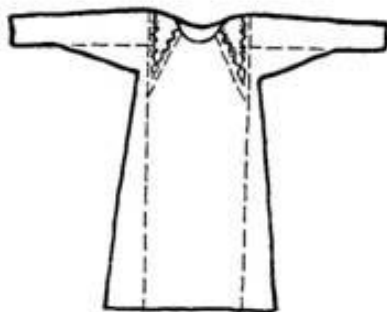
Рубаха бесполиковая. Спина



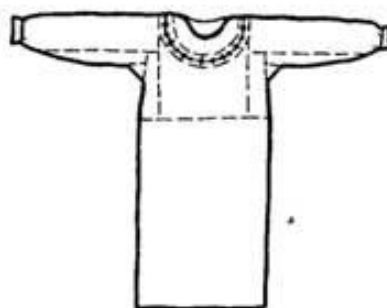
Рубаха с прямыми полками, пришитыми по утку. Перед



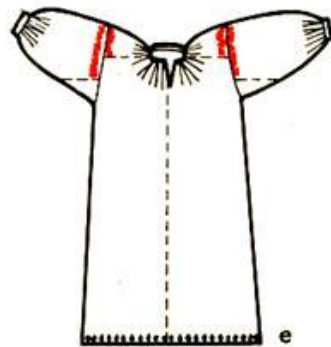
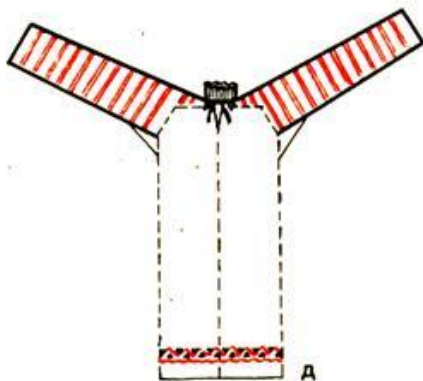
Рубаха с прямыми полками, пришитыми по основе. Спина



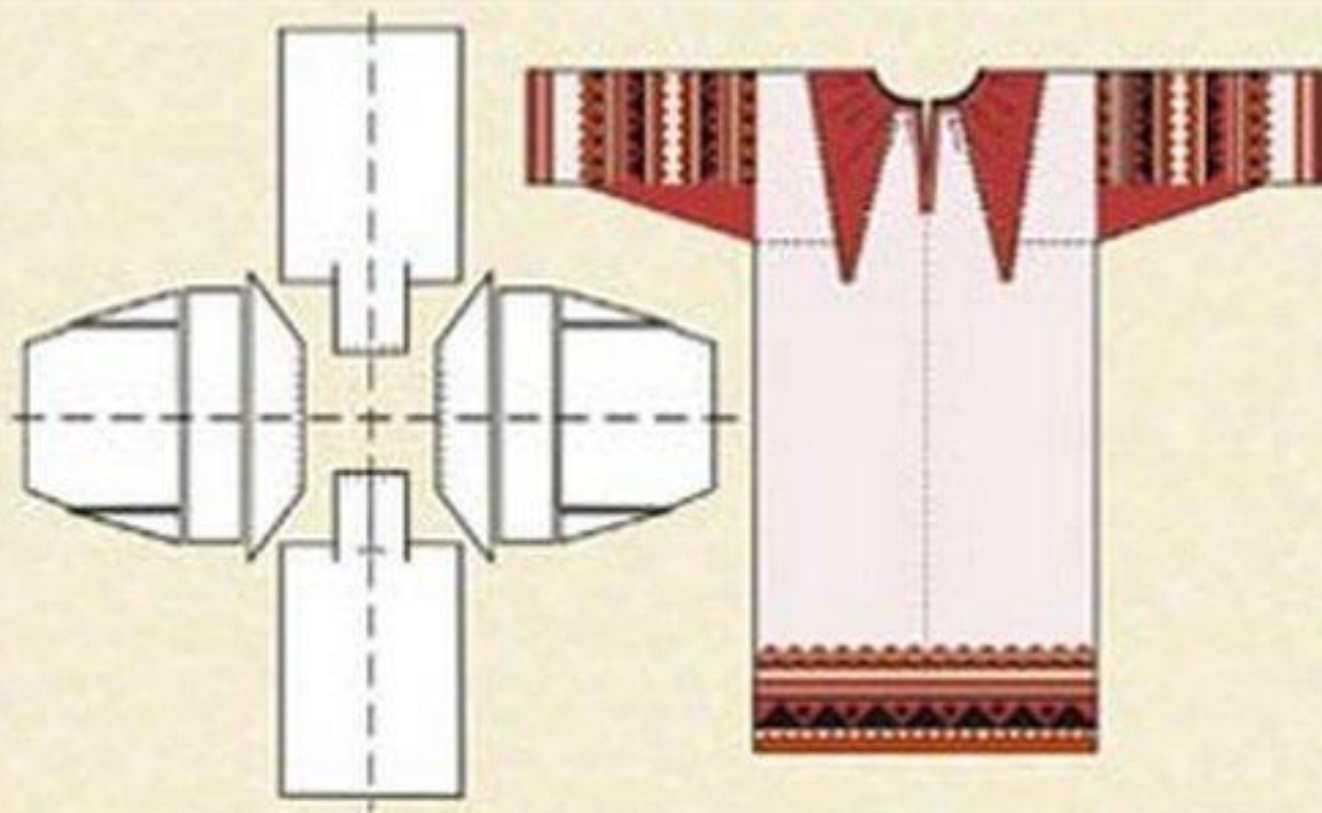
Рубаха с косыми полками. Перед



Рубаха "круглолица". Перед



Рубаха - шилась из белого льняного или конопляного полотна.





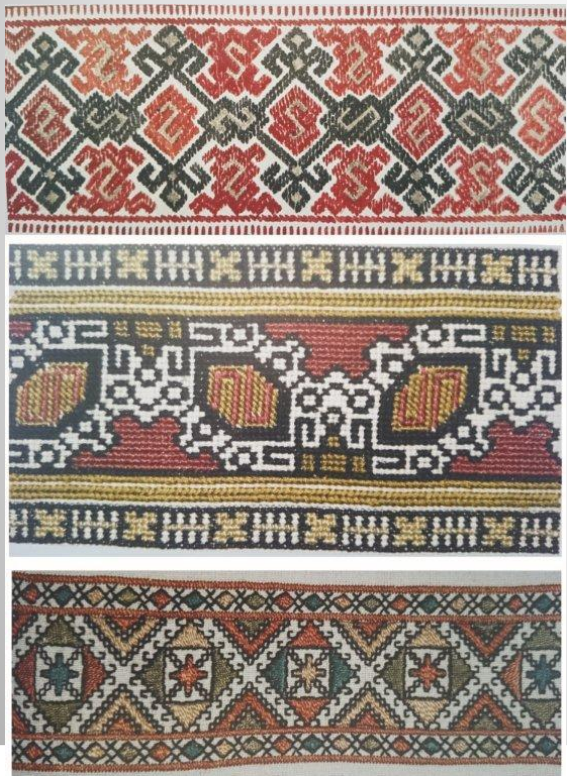




- Для вышивки чаще всего выбирался узор, символизирующий засеянное поле: ромб, внутри которого был крест с точками в каждом внутреннем углу.



- Прямая горизонтальная линия обозначала землю, волнистая горизонтальная - воду; огонь, солнце – изображались крестом.



- Цвета используемые в основном были: красный и белый, черный, золотой, реже зеленый, голубой, желтый.





Эти исторические костюмы представлены в Тамбовском краеведческом музее





**А эти
стилизированные
рубашки, пошили в
прошлом году
ученицы 7х
классов на
конкурс**



Вывод:

Изучая традиции своего народа, историю родного края мы, укрепляем нить связывающую поколения. Узнаём много нового и интересного.

Воспитываем в себе любовь к труду и уважение к старшим.

Спасибо за внимание!