

*Ткани, ленты, мулине
Доставляют радость мне.
Лепка, вязка, вышиванье
Поднимают настроенье.*

*Разным видам рукоделья
Начинайте обученья,
Всем советую начать
И не будите скучать.*

Декоративно-прикладное Творчество

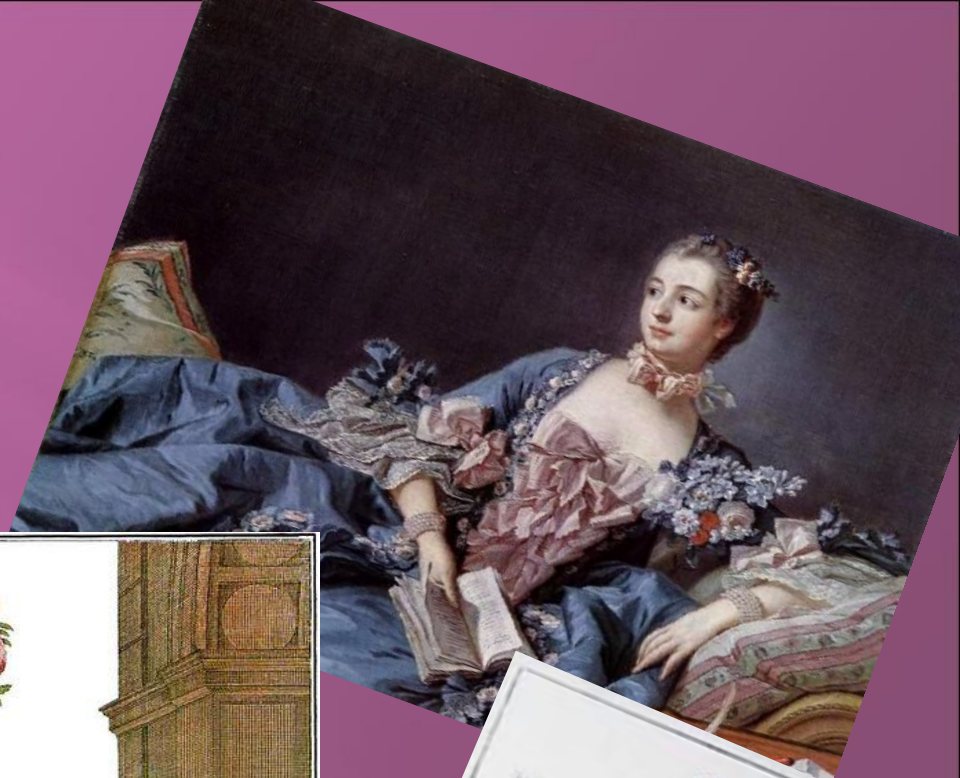


Тема урока: **«Вышивка цветов атласными лентами».**

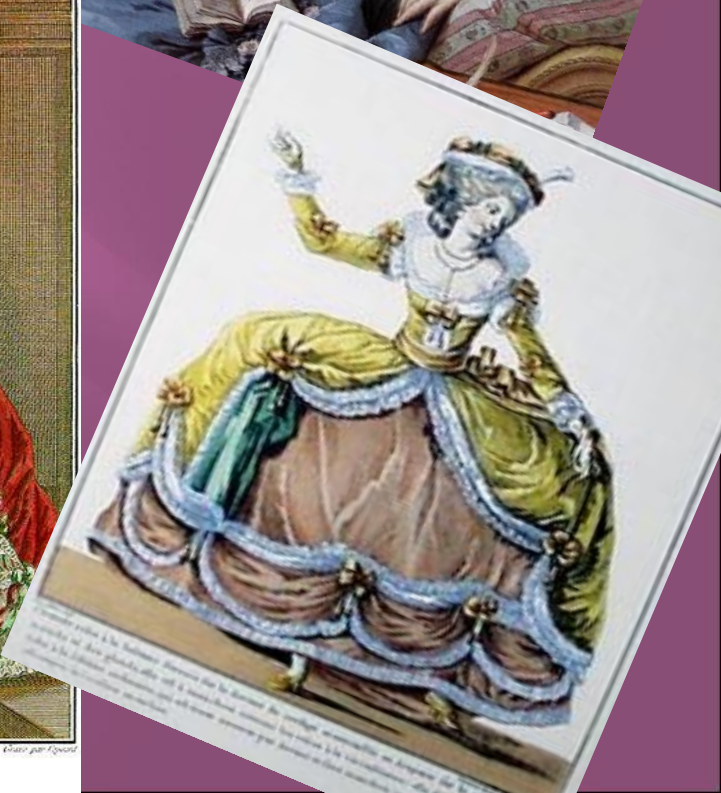
Цель урока:

научиться вышивать композицию из цветов используя швы:

- «петля с закрепкой сверху»,
- «петля по кругу»,
- «вытянутый стежок с завитком».



Peinture par Fleureau Gravé par L'Espérance
 Jeune Dame de Qualité en grande Robe coiffée avec un Bonnet
 ou Pouf élégant dit la Victoire.





Задание: решить примеры.

ИРИС + КА – РИСКА + ГОД + ОМ – ДОМ + ЛКА =

2. ТРАП – РАП + КАНВА – ВА + Ъ =

3. ЛОТ + ЕЦ – ОТЕЦ + ЕНОТ + Ы – НОТЫ + Н + ТЫ =

4. НОСОРОГ – РОГ + РОКА – СОРОКА + ЖНЕЦ – ЕЦ + И + ЦЫ =

5. НИКИТА + РКА – АРКА – КИТ + ТКИ =

Задание: решить примеры.

ИРИС + КА – РИСКА + ГОД + ОМ – ДОМ + ЛКА = **ИГОЛКА**

2. ТРАП – РАП + КАНВА – ВА + Ъ = **ТКАНЬ**

3. ЛОТ + ЕЦ – ОТЕЦ + ЕНОТ + Ы – НОТЫ + Н + ТЫ = **ЛЕНТЫ**

4. НОСОРОГ – РОГ + РОКА – СОРОКА + ЖНЕЦ – ЕЦ + И + ЦЫ =
НОЖНИЦЫ

5. НИКИТА + РКА – АРКА – КИТ + ТКИ = **НИТКИ**







Александра Торженко



belosnezhka.net





Nazardeğmesin07





Изготовление шва «петля с закрепкой сверху»



❖ Протяните иголку на лицо и воткните ее чуть дальше, образуя около кончика иглы петельку.



❖ Чутьочку натяните ленту, вновь введите иглу в петельку и легким стежком прикрепите ее к ткани.

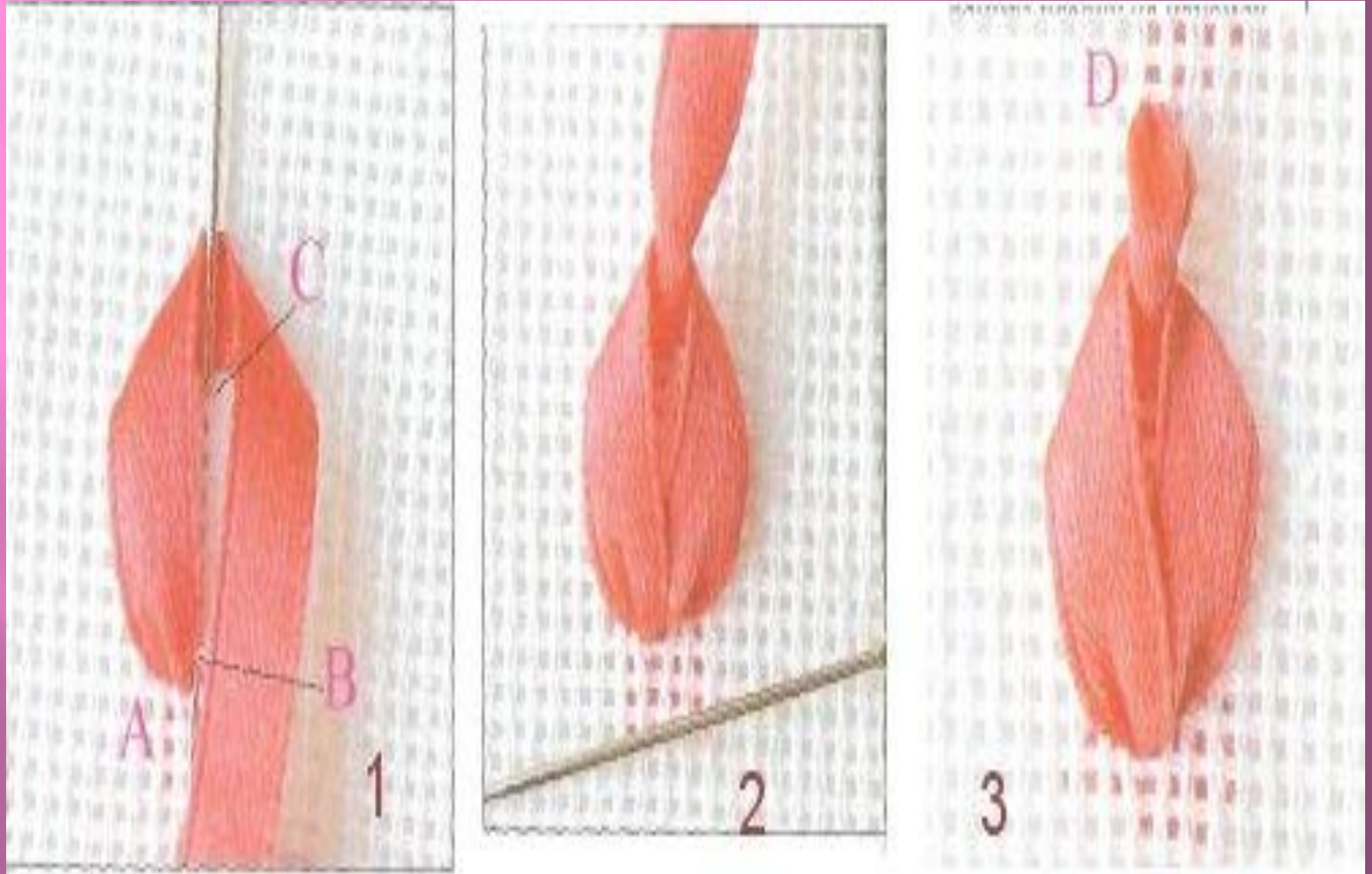
Еще раз вытащите иголку у основания стежка и опять сделайте лепесток.



❖ Так продолжайте выполнять остальные лепестки.

Наконец, закрепите ленту на изнанке.

«Петля с прикрепкой сверху»



Изготовление шва «петельки по кругу»



❖ Протяните иголку на лицо, воткните рядом с точкой, откуда она вышла, и вытащите на изнанку. Получилась петелька. Чтобы придать петельке округлость, вставь в нее карандаш.

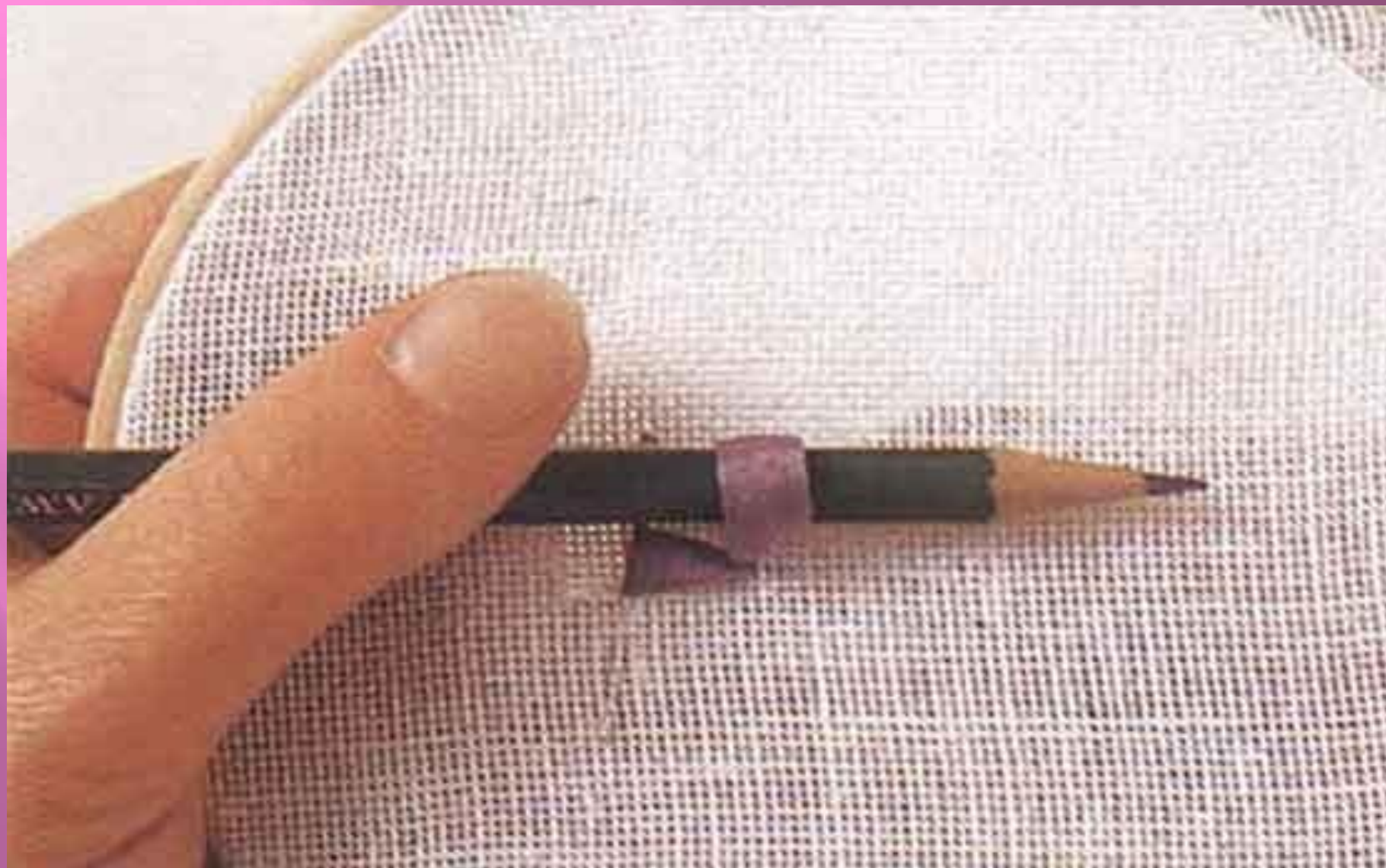


❖ Вновь вытащите иголку на лицо и продолжайте вышивать. Когда петелька будет готова, закрепите ее булавкой.



❖ Продолжайте, двигаясь по кругу и закрепляя все петельки булавками. Сделав пять лепестков, закрепите ленту.

«Петельки по кругу»



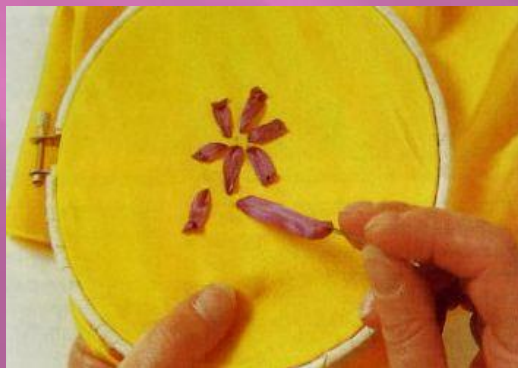
Изготовление шва «ВЫТЯНУТЫЙ СТЕЖОК С ЗАВИТКОМ»



❖Протяните иголку налицо. Помогая себе большим пальцем, прижмите ленту к ткани и потяните ее на себя. Подобрать нужный для определенного лепестка размер, введите иголку в центр ленты. Проколите ленту и ткань, вытащите иголку на изнанку.



❖Натягивайте очень осторожно и медленно, до тех пор пока не образуется углубление. Таким образом, формируется лепесток



❖Сделайте остальные лепестки.

«Вытянутый стежок с завитком»



Инструкционная карта

Изготовление панно «Букет цветов».

Операционный этап	Фото
<p>1. Вышивка листьев</p> <p>На каждом стебле вышейте по 4 листочка, используя шов «вытянутый стежок с завитком»</p>	
<p>2. Вышивка цветов:</p> <p>Используя шов «петельки с закрепкой сверху» вышейте один из цветков.</p>	
<p>Используя шов «петельки по кругу» вышейте другие цветы. Оформите букет подарочным бантиком.</p>	

Цветовая гамма



Основной цвет	Цвета для сочетаний
Красный	Чёрный, жёлтый, серый, коричневый, бежевый, оранжевый, небольшое количество синего.
Синий	Серый, голубой, бежевый, коричневый, жёлтый, золотистый, небольшое количество красного.
Жёлтый	Коричневый, бежевый, чёрный, красный, оранжевый, серый, синий, голубой, лимонный, фиолетовый.
Зелёный	Тёмно-жёлтый, лимонный, салатный, серый, бежевый, коричневый, жёлтый, оранжевый, золотистый, чёрный.
Фиолетовый	Сиреневый, бежевый, небольшое количество красного, жёлтый, золотистый, чёрный.
Коричневый	Бежевый, чёрный, жёлтый, розовый, лимонный, красный, голубой, синий, оранжевый, сиреневый, золотистый, серый.

Самоконтроль:

- ✓ самостоятельность при выполнении работы;
- ✓ правильность композиционного построения рисунка;
- ✓ объем выполненной работы;
- ✓ гармония цветового сочетания;
- ✓ правильность выполнения приемов вышивки;
- ✓ соблюдение правил техники безопасности, организации рабочего места.

Инструкционная карта

Изготовление панно «Букет цветов».

Операционный этап	Фото
<p>1. Вышивка листьев</p> <p>На каждом стебле вышейте по 4 листочка, используя шов «вытянутый стежок с завитком»</p>	
<p>2. Вышивка цветов:</p> <p>Используя шов «петельки с закрепкой сверху» вышейте один из цветков.</p>	
<p>Используя шов «петельки по кругу» вышейте другие цветы. Оформите букет подарочным бантиком.</p>	



Анализ работы

1. Какие виды швов вы сегодня выполняли?
2. Где можно применить этот вид творчества?
3. Какие ткани можно использовать для основы при вышивке шёлковыми лентами?

ДОМАШНЕЕ ЗАДАНИЕ:

- ✓ Принести рабочую коробку с инструментами и принадлежностями;
- ✓ Оформить готовое изделие в рамку.

