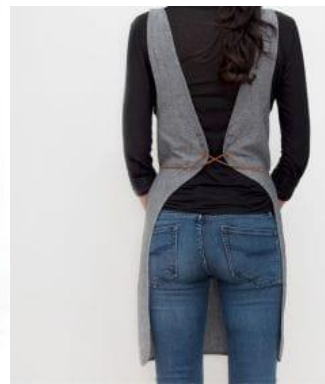




ПОСТРОЕНИЕ

ЧЕРТЕЖА

ФАРТУКА.



jodicom.en.alibaba.com

Цели урока

- Познакомить правилами построения и оформления чертежей швейных изделий; правилами снятия мерок и условными обозначениями мерок для построения чертежа;
- Развить художественно-графические умения, мышление, интерес к процессу создания модели изделия, умения применять полученные знания на практике;
- Воспитать аккуратность, внимательность, эстетический вкус, пространственное воображение, творческое мышление.
- Построить чертеж фартука



Ответь на вопросы:

1. Мерки снимают с
стороны фигуры? **правой**

2. Запиши названия мерок
согласно обозначениям:

а) Вн **Высота** б) Ди **Длина**
нагрудника **изделия**

в) Ст **Полуобхват** г) Сб **Полуобхват**
талии **бёдер**

Ответь на вопросы:

3. При снятии мерок записывают полностью (не делят пополам):

а) Д~~и~~**и** б) Ст, в) В~~н~~**н** г) Сб.

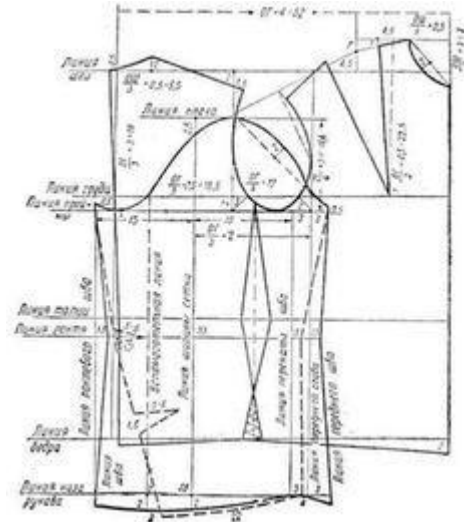
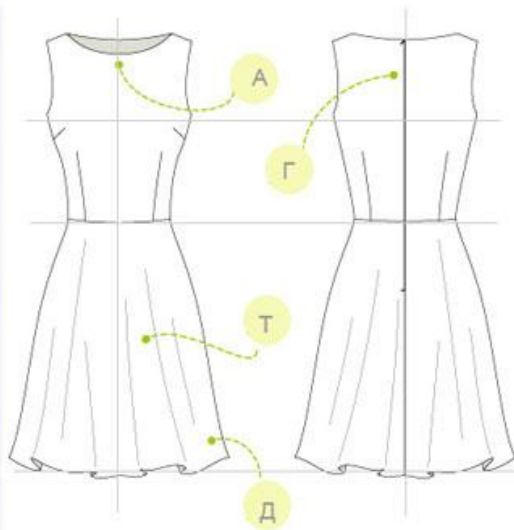
4. Мерку Сб снимают:

а) для определения длины фартука;

б) для определения ширины изделия.

Типы линий. Понятие о масштабе

- Различные швейные изделия, например салфетка, наволочка, пижама и др. отличаются друг от друга по применению, внешнему виду, деталям, тканям, из которых их шьют. Но основные этапы работы по изготовлению этих изделий одинаковые. Для выполнения каждого из них надо построить чертеж и изготовить выкройку. Таким образом, изготовление любого швейного изделия включает построение чертежа.



Масштаб

- *Масштаб представляет собой отношение линейных размеров изображенного на чертеже предмета к их натуральной величине.*
- Для изображения предмета в увеличенном виде применяется масштаб увеличения, а в уменьшенном виде — масштаб уменьшения. Для изображения предмета в натуральную величину используют его действительные размеры.

Виды масштаба

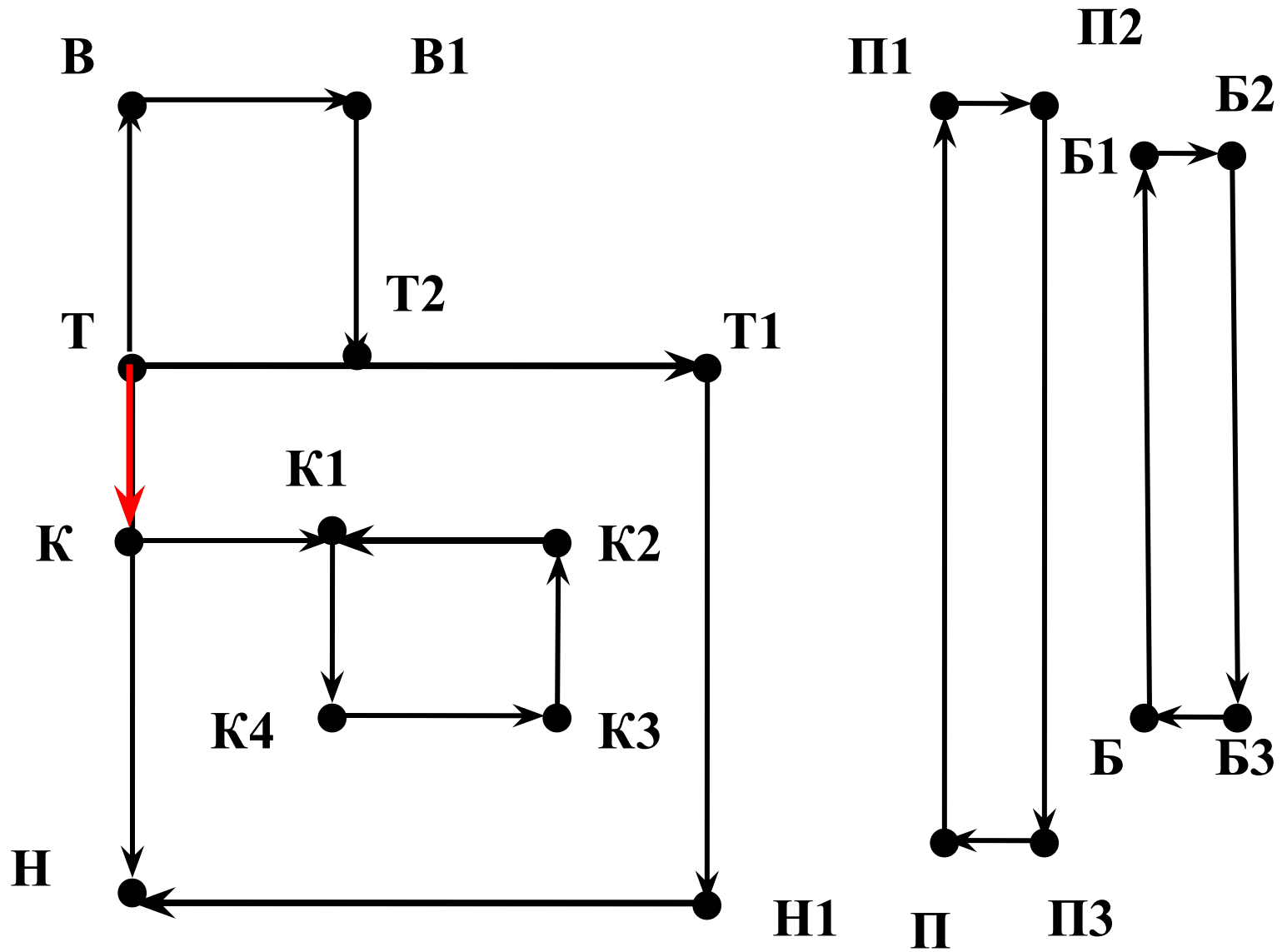
- **Масштаб уменьшения**
- **1:2; 1: 2,5; 1:4; 1:5; 1:10; 1:15; 1:20 и т. д.**
- **Натуральная величина**
- **1:1**
- **Масштаб увеличения**
- **2:1; 2,5:1; 4:1; 5:1; 10:1; 20:1 и т.д.**

Мерки для построения чертежа фартука на поясе.

Название мерки	Обозначение мерки	Приём измерения	Назначение мерки	Размер 36 Рост 134
Полуобхват талии	С т	Измеряется вокруг туловища по самому узкому месту	Для расчёта длины пояса	31
Полуобхват бедер	С б	Измеряется вокруг туловища по линии бедер горизонтально	Для расчёта ширины фартука	40
Высота нагрудника	Вн	Измеряется от линии талии вверх до нужной длины	Для определения длины нагрудника	21
Ширина нагрудника	Шн	Измеряется горизонтально на уровне груди	Для расчёта ширины нагрудника	22
Длина изделия	Ди	Измеряется от линии талии до желаемой длины	Для определения длины фартука	50

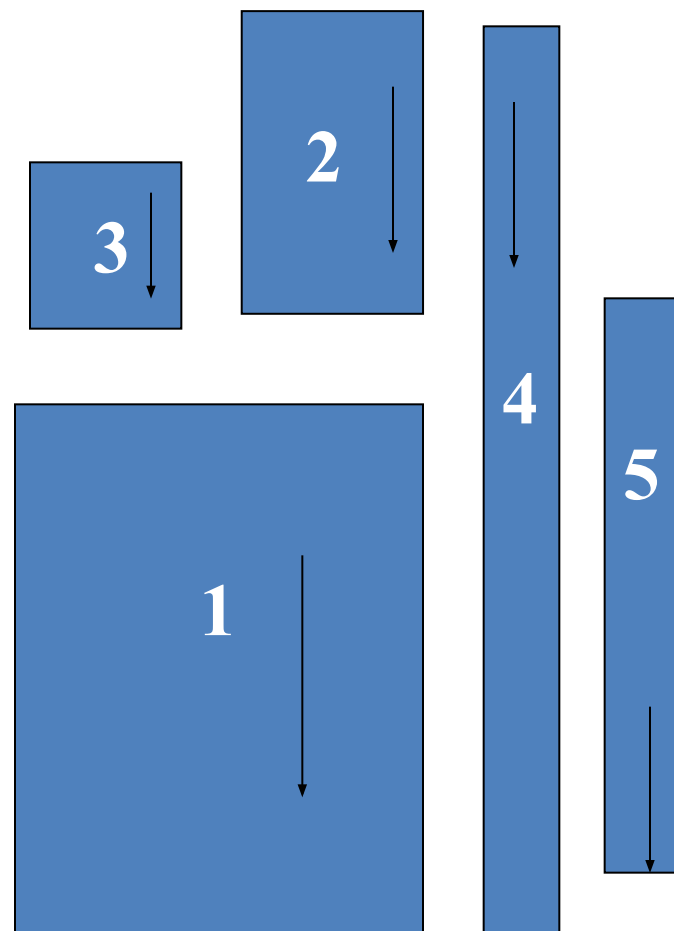
Построение чертежа фартука

	Название отрезков и точек	Обозначение	Расчетная формула	Цифровой расчет	Мои мерки
1	Ширина н.ч.фартука	ТТ1 ←→	Сб:2+8	29	
2	Длина н.ч.фартука	ТН ↓	Ди	36	
3	Достроить нижнюю часть	ТТ1 НН1 □	построение	----	----
4	Длина грудки	ТВ ↑	Дгр	18	18
5	Ширина грудки	ВВ1 ←→	10	10	10
6	Достроить грудку	ТВВ1Т2 □	----	----	----
7	Расстояние от линии талии до кармана	ТК ↓	10	10	10
8	Расстояние от сер.переда до кармана	КК1 ←→	10	10	10
9	Ширина и длина кармана	К1К2= К2К3	15=15	15=15	15
10	Длина пояса	ПП1	60	60	60
11	Ширина пояса	П1П2 ←→	3	3	3
12	Длина бретели	ББ1 ←→	50	50	50
13	Ширина бретели	Б1Б2 ↓	3	3	3



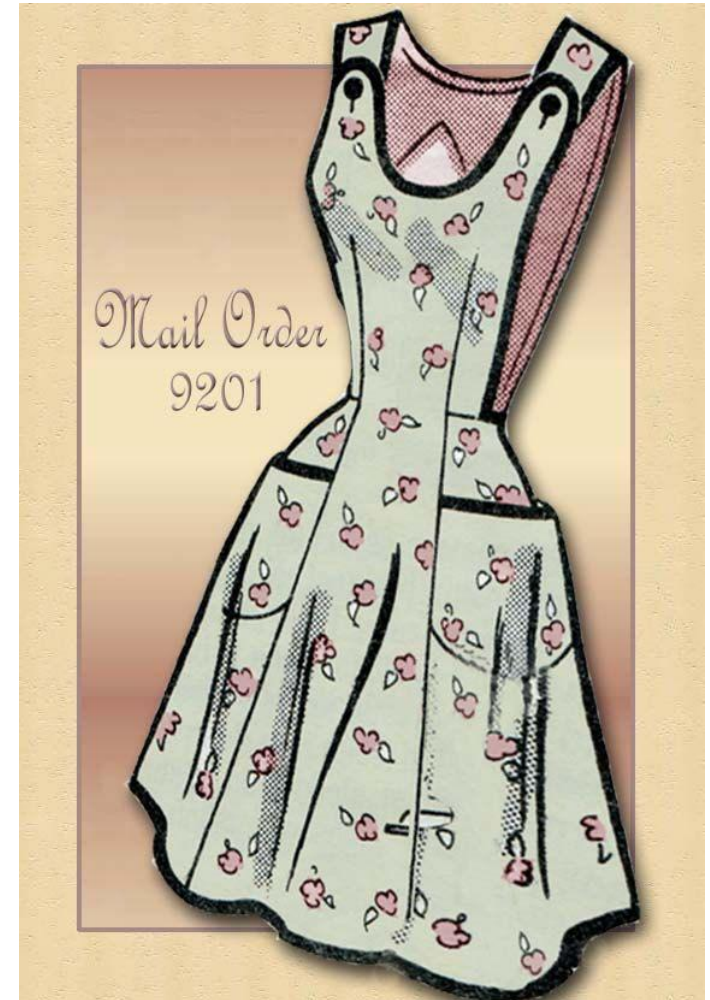
Наименование деталей фартука

- 1** – нижняя часть фартука
(1 деталь со сгибом);
- 2** – нагрудник
(1 деталь со сгибом);
- 3** – накладной карман
(2 детали);
- 4** – пояс фартука
(1 деталь);
- 5** – бретель (2 детали)



Домашнее задание

- Построить чертеж фартука по своим меркам в натуральную величину.
- Принести ткань на фартук.



Итоги урока

- Я узнала...
- Я научилась...
- Мне понятно...
- Я почувствовала затруднения на уроке...
- Я не поняла...
- Я смогла...
- Мне понравилось...

