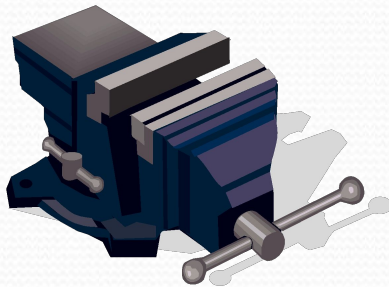




**Подготовка к разметке. Приемы
плоскостной разметки.**

•Цель урока:

Развить у учащихся четкое представление как правильно производятся приемы разметок плоских и объемных деталей.



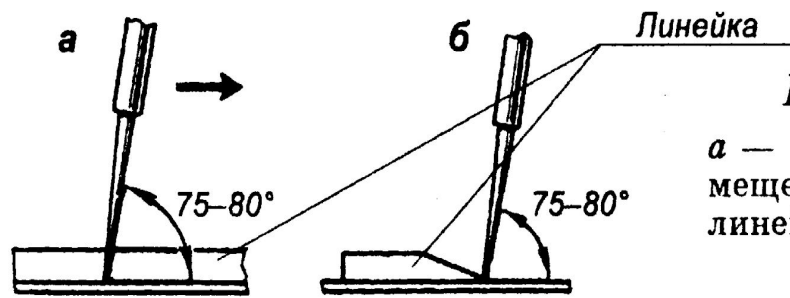
Подготовка к разметке.

- Очистить заготовку от грязи, пыли, окалины, следов коррозии;
- Проверить отсутствие дефектов;
- Сравнить заготовку с габаритными размерами по чертежу;
- Определить базы заготовки;
- Подготовить размечаемую поверхность к окраске;
- Нанести краситель равномерным слоем.

Красители для разметки

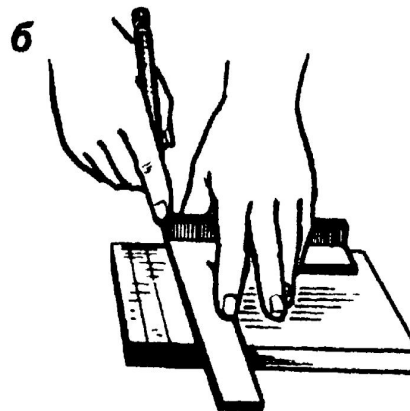
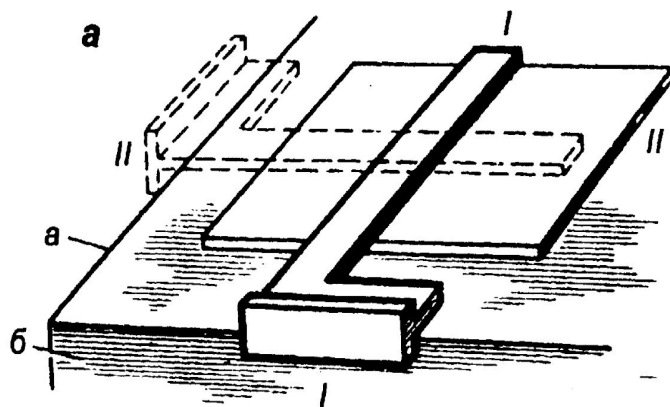
- Меловой раствор;
- Сухой мел;
- Раствор медного купороса;
- Быстросохнущие лаки и краски;
- Спиртовой лак.

Нанесение линий и рисок



Нанесение линий (рисок)

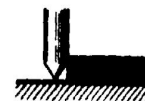
а — наклон чертилки в сторону перемещения ее, б — наклон в сторону от линейки.



Правильно



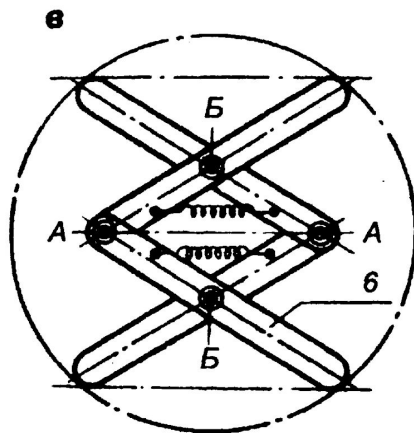
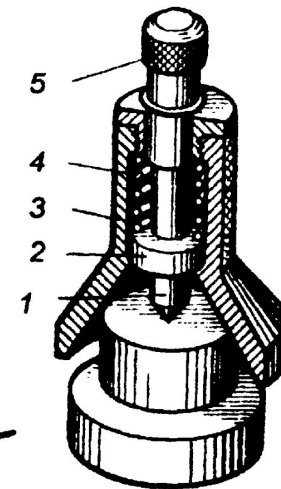
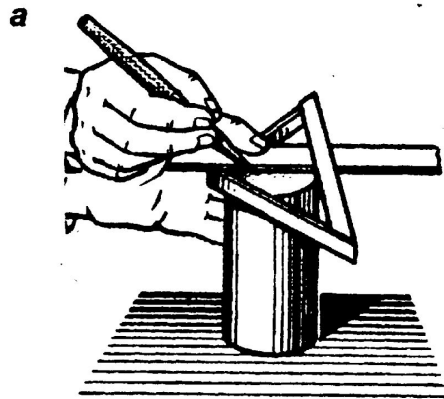
Неправильно



Нанесение линий

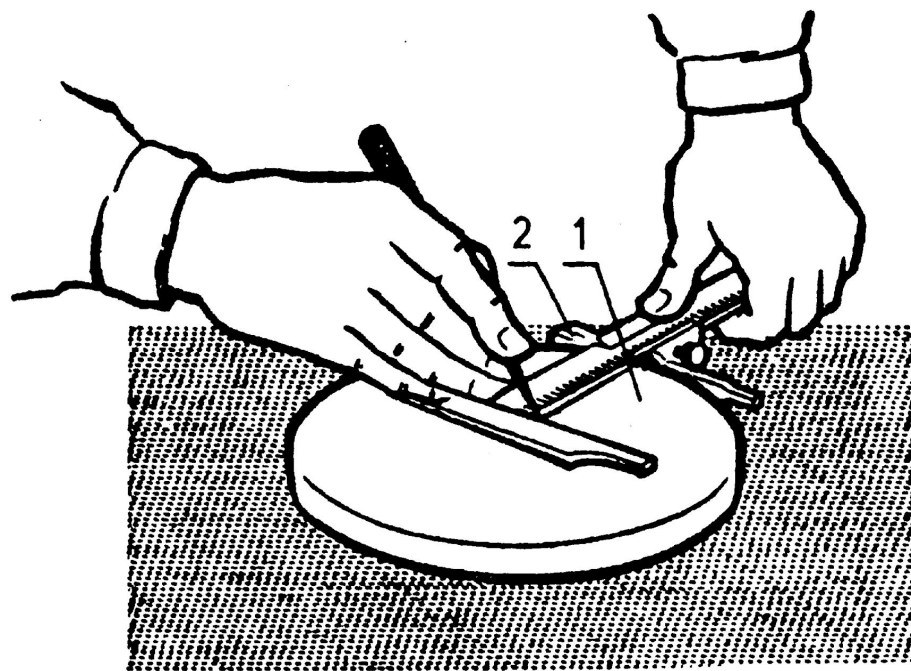
а — перпендикулярных, б — параллельных.

Отыскивание центров окружностей



a — центроискателем, *б* — кернером-центроискателем, *в* — шарнирным центроискателем; 1 — кернер, 2 — фланец, 3 — колокол, 4 — пружина, 5 — головка, 6 — линейка.

Разметка заготовки штангенциркулем с широким

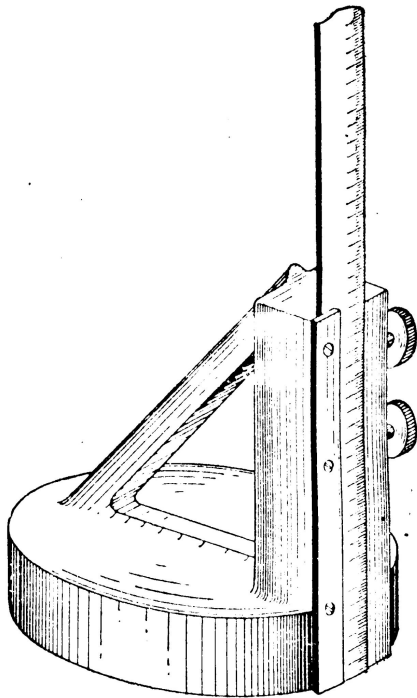


1 — заготовка; 2 — упор штангенциркуля

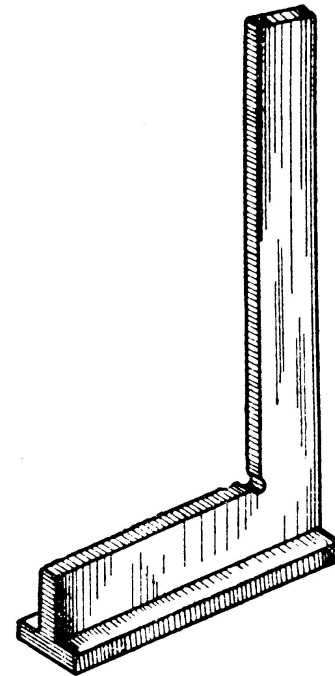
Способы разметки

Разметка по чертежу;
Разметка по шаблону;
Разметка по образцу;
Разметка по месту;
Разметка карандашом;
Точная разметка.

Инструмент для выполнения разметки

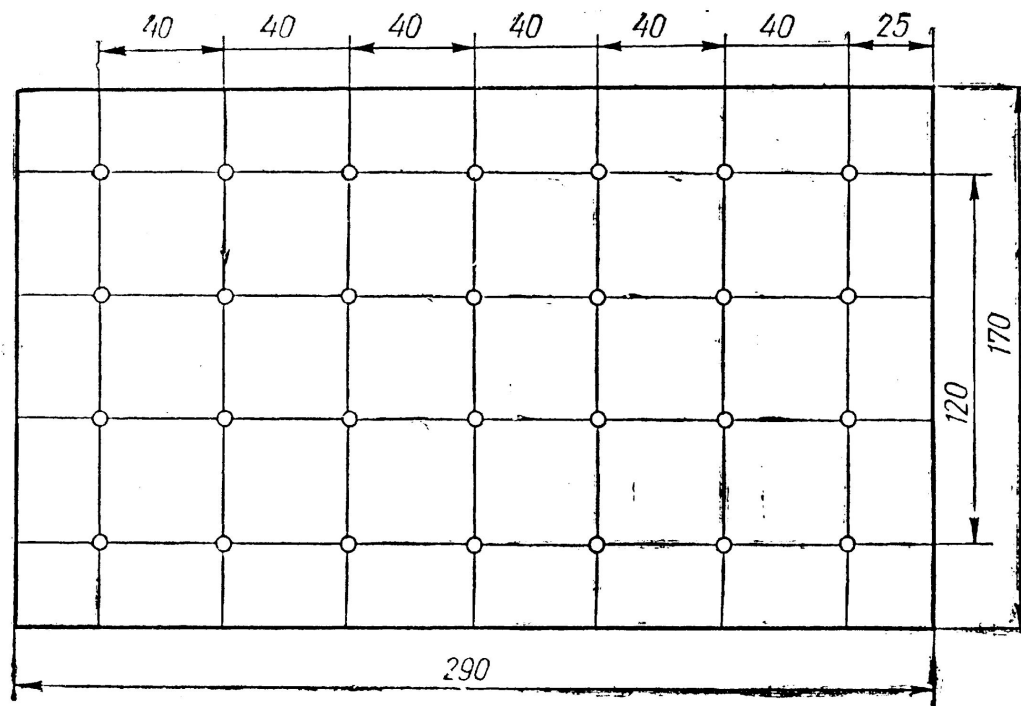


Вертикальная
масштабная линейка.

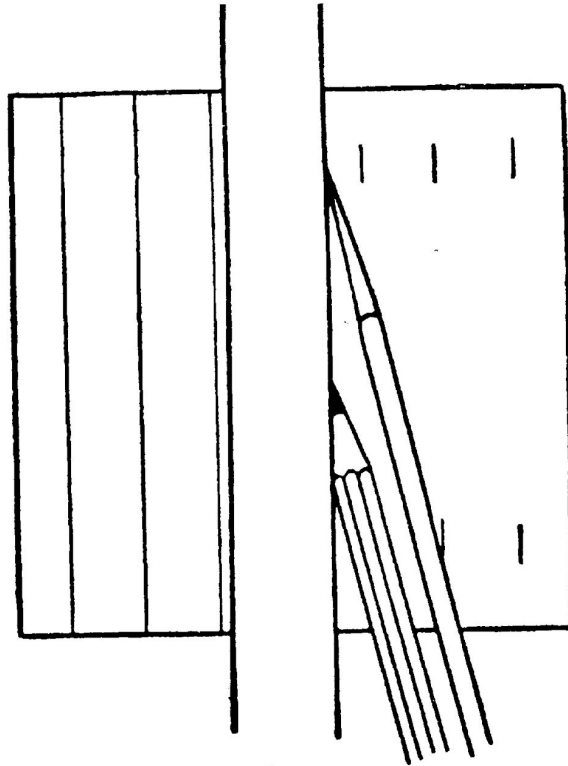


Сталь-
ной угольник.

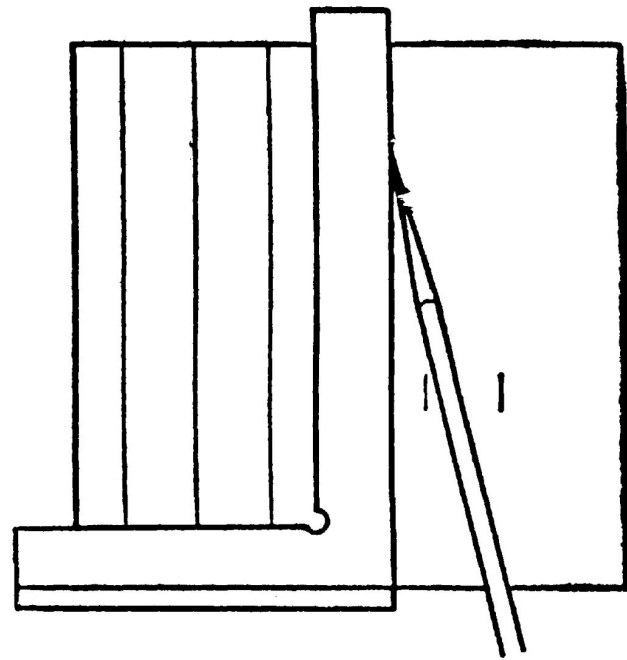
Разметочный лист



Нанесение засечек при помощи линейки и угольника

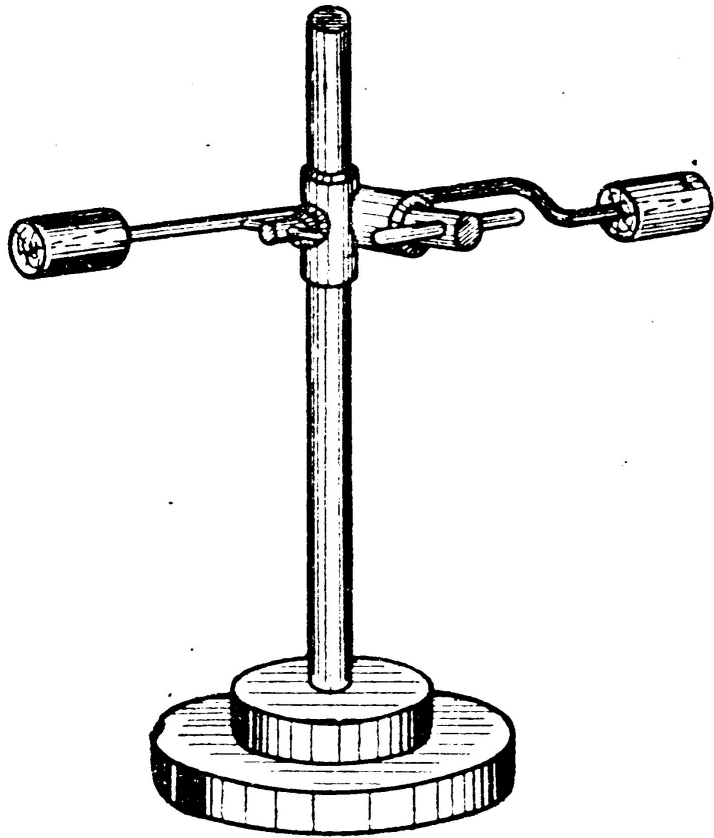


Нанесение засечек
при помощи линейки.



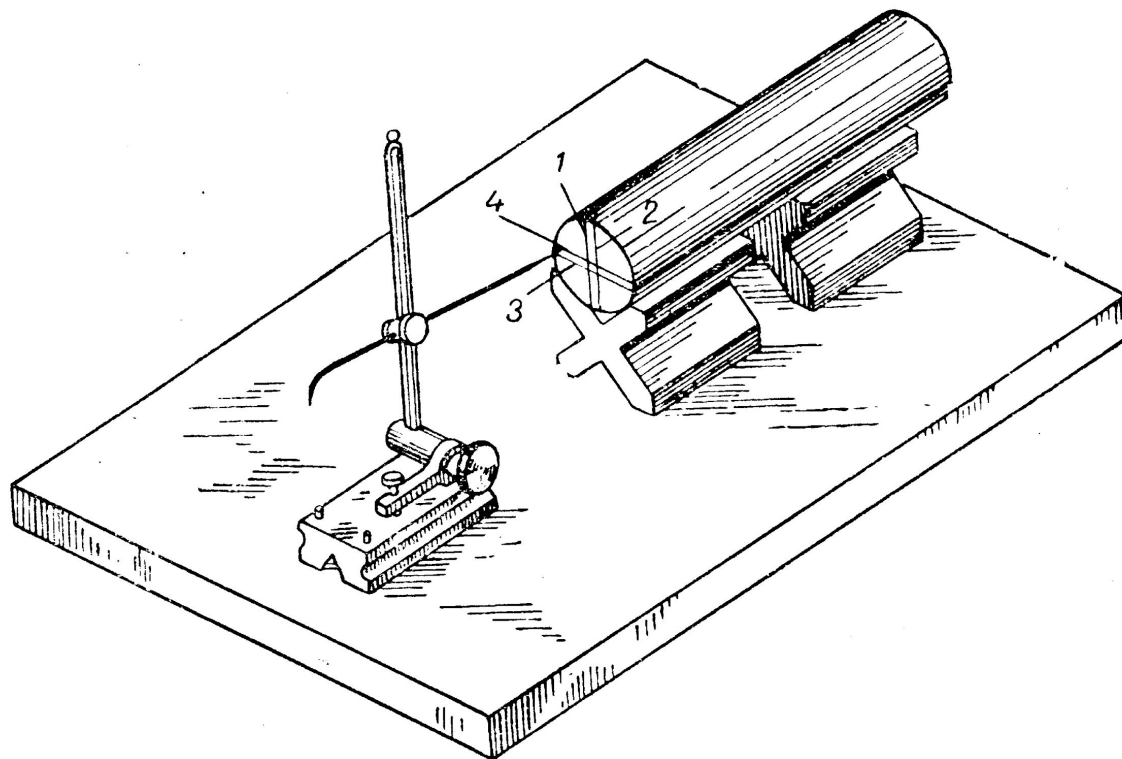
Нанесение засечек
при помощи угольника.

РЕЙСМАС

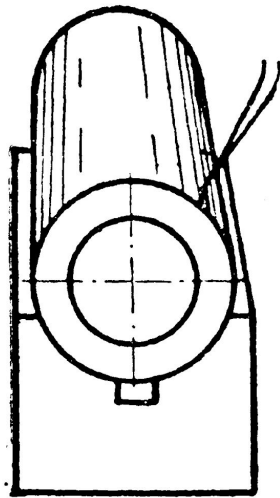


**Используют для
нанесения рисок на
вертикальных
поверхностях заготовок.**

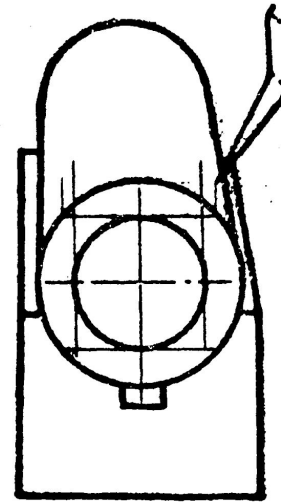
Разметка вала рейсмасом



Разметка на торце валика



Разметка
окружности на тор-
це валика.



Разметка
квадрата на торце
валика.

Брак при разметке

ВИД

- Размеры размечаемой детали не соответствуют размерам на чертеже
- Двойные разметочные линии

ПРИЧИНЫ

- Невнимательность
- Неточность разметочного инструмента.
- Нет навыков работы с чертилкой

Контрольные вопросы:

1. Углы заострения кернера: обычного; для точной разметки; для центров отверстий?
2. В каких случаях применяют разметочные штангенциркули?
3. Как накернить центр окружности, если он попадает в отверстие?
4. Как накернить будущее отверстие?
5. Расстояние между кернами на разметочных линиях.



Задание на дом:

Н.И.Макиенко «Общий курс слесарного дела», Москва 2015 г.

Стр.46-51.

