

# *История швейной машины*



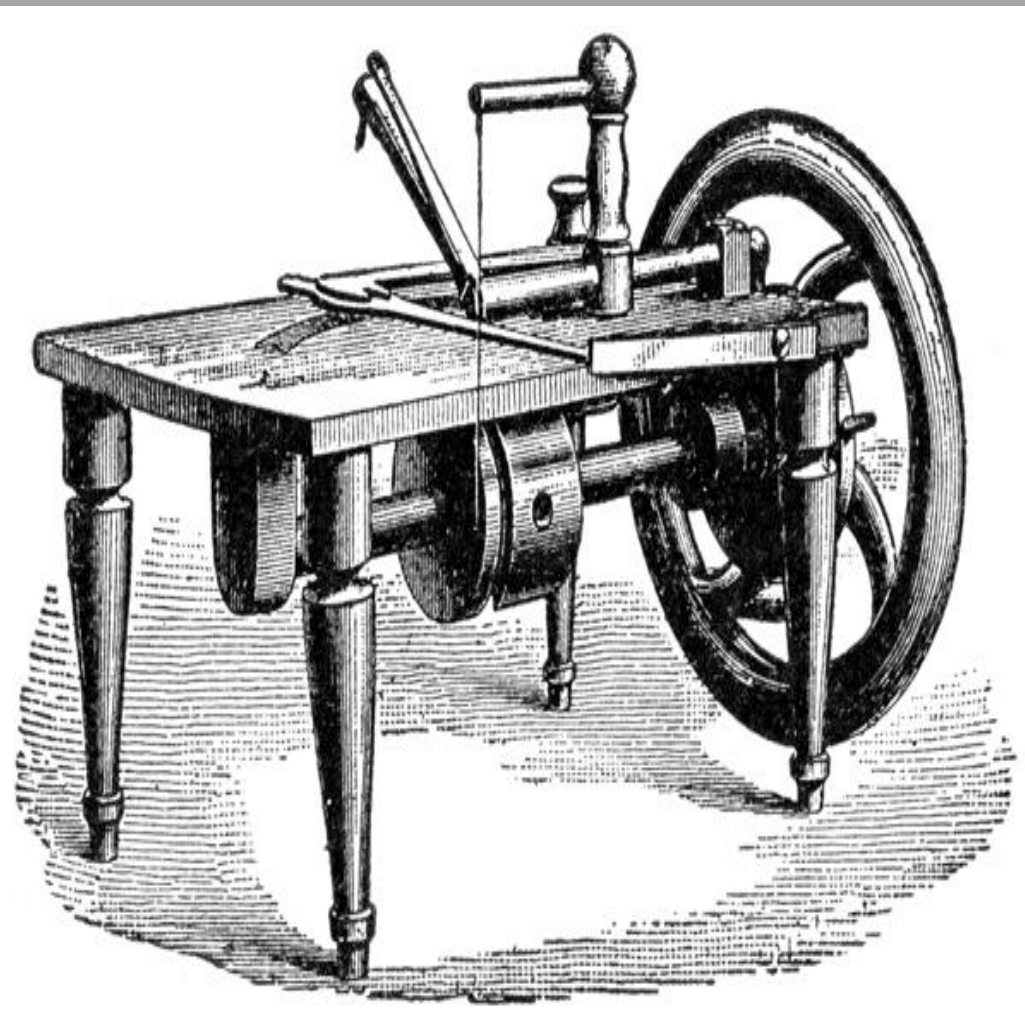
*Мысина Александра 5 А*

## *Цель проекта:*

- \* познакомиться с историей создания швейной машины*
- \* виды швейных машин*
- \* устройство швейной машины*
- \* правила работы на швейной машине*

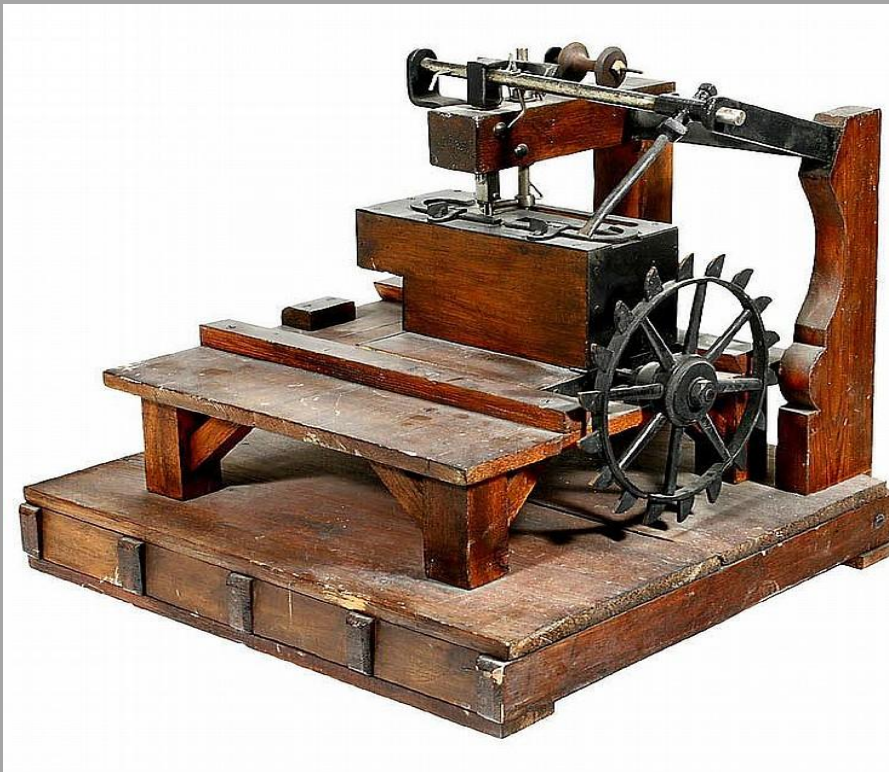


Первый проект машины по пошиву одежды предложил **Леонардо да Винчи** в конце 15 века. Но данный проект так и остался невостребованным.



\* Швейная машинка была изобретена **Томасом Сейнтом** в 1790 году. Но её стежок сразу распускался.

\* Лучший результат показала машина француза **Бартоломео Тимонье**. Изобретение навлекло на себя гнев многих портных, ведь оно оставило их без работы. Мастерскую, где использовали эту машину разгромили.

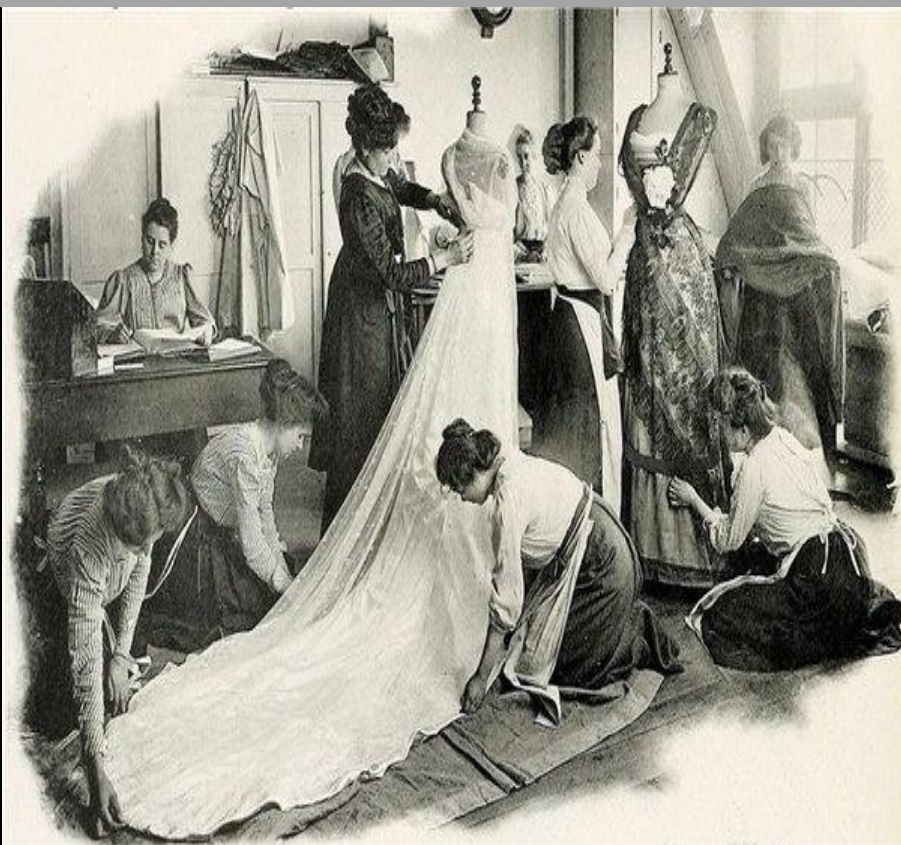


- \* В 1846 году **Элиас Гоу** патентует в Америке новую машину, использовавшую челнок и иголку, у которой ушко располагалось на острие. Принцип шитья на машинке и по сей день остаётся таким же, как в машине Гоу.
- \* В 1856 году **Джеймс Гиббс** изобретает машину, которая делает цепной стежок не крючковой, а прямой иглой.



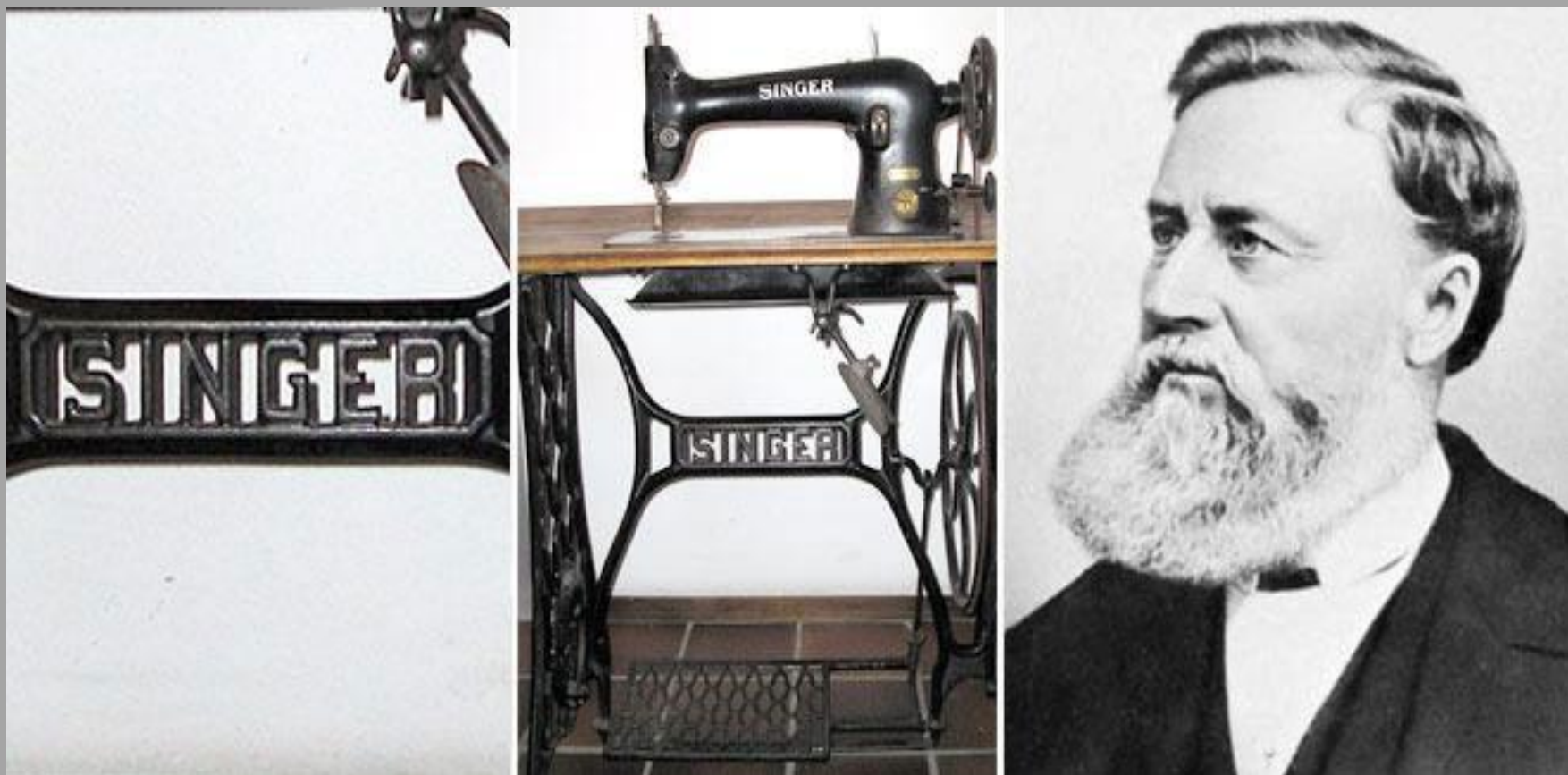
В **70-х годах** девятнадцатого века машина обретает электропривод. Начинает развитие швейная промышленность, цены на одежду становятся доступнее.

Первые фирмы, производящие швейные машины, появляются в Америке, Англии, Германии, в начале двадцатого века.

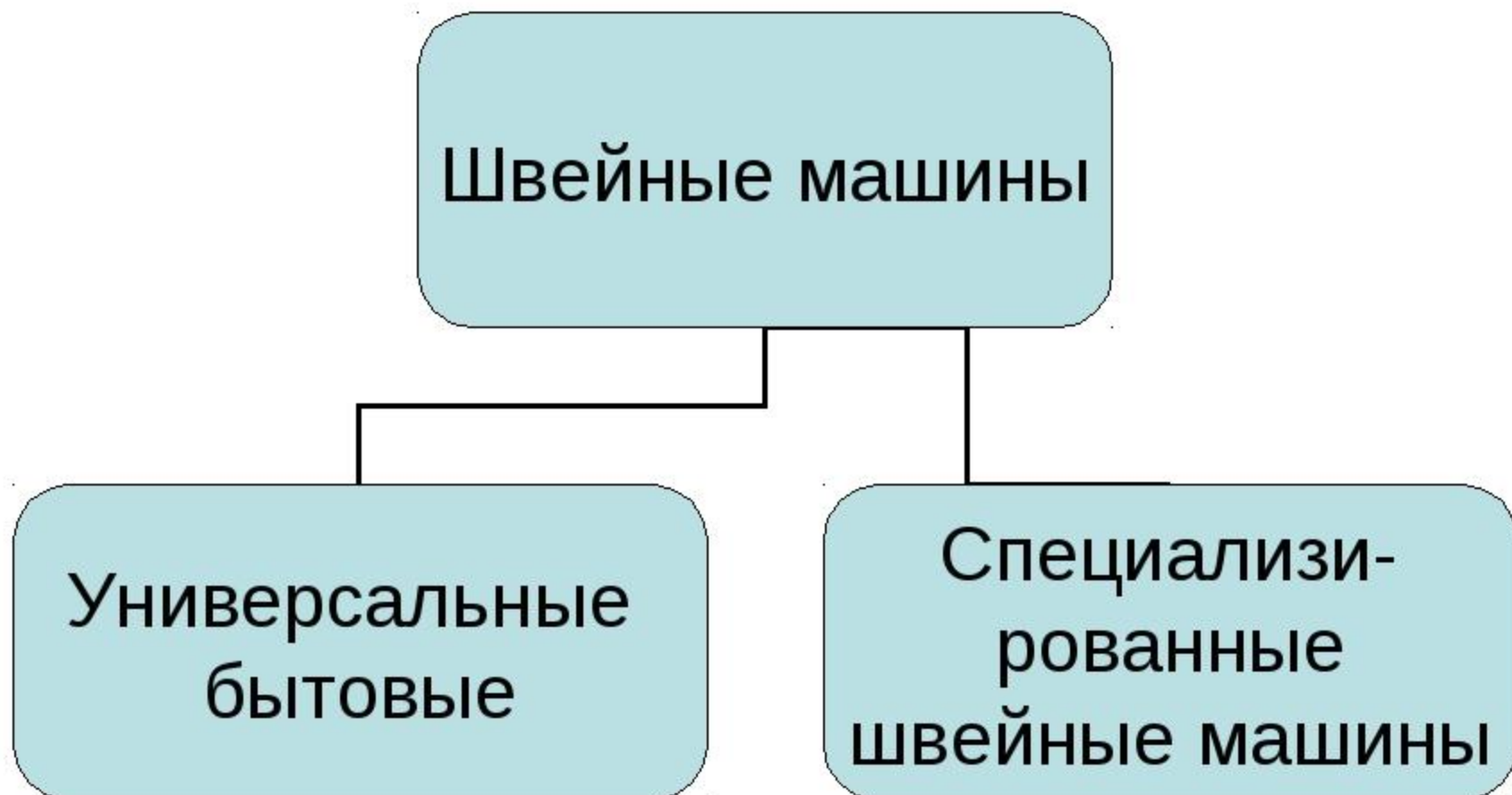


Многие слышали фамилию Зингер.

С технической точки зрения *Исаак Зингер* не принёс ничего нового в швейную машину. Он был талантливым предпринимателем, сделавшим ставку на продвижение швейной машины – и это ему блестяще удалось.



# Виды швейных машин





# Швейные машины

ножной привод



электропривод  
привод



ручной  
привод



# Устройство швейной машины



1. Маховое колесо
2. Моталка
3. Рукав
4. Платформа
5. Регулятор строчки
6. Стойка рукава
7. Клавиша обратного хода машины
8. Иголдержатель
9. Игольная пластина
10. Лапка
11. Рычаг подъёма лапки

# Правила работы на швейной машине

- Сидеть за машиной прямо на всей поверхности стула
- Свет должен падать слева
- Стул стоит напротив иглы
- Расстояние между работающим и машиной 15 см
- Убрать лишние предметы с рабочего стола
- В изделии не должно быть булавок и игл
- Волосы убраны
- Следить за правильным положением рук
- **Нельзя близко наклоняться к движущимся частям машины**

Спасибо за  
внимание!