

ТВОРЧЕСКИЙ ПРОЕКТ –



*это самостоятельная
творческая работа,
выполненная под
руководством учителя*

ТВОРЧЕСКИЕ ПРОЕКТЫ

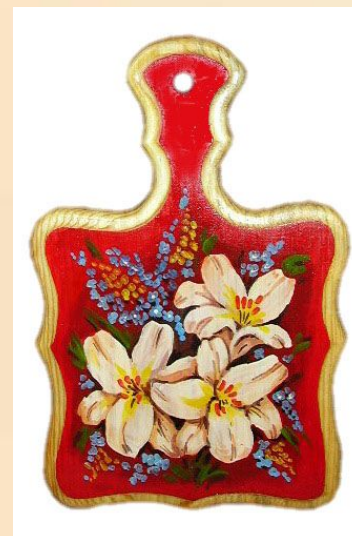
- *Составление дизайн-папки.*
- *Изготовление изделия.*
- *Защита творческого проекта.*



ДИЗАЙН-ПАПКА

- **Формулирование проблемы** (необходимо обосновать выбор того или иного изделия).
- **Краткая формулировка задачи** (необходимо кратко описать, что нужно изготовить и как).
- **Историческая справка** (найдите в дополнительной литературе историческое развитие того изделия, которое вы хотите изготовить)
- **Поиск альтернативных вариантов проекта** (можно показать в виде схем или рисунков).

Схема



Навесные

Без ручки

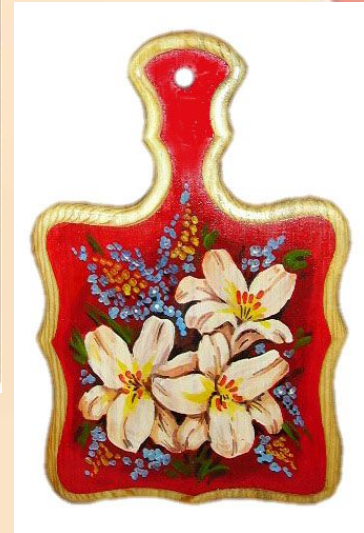
Разделочные
доски

Имеющие
ручку



Стоящие на
подставке





- **Выбор наиболее рационального проекта** (рассмотрев все варианты и обсудив все положительные и отрицательные стороны нужно придти к одному рациональному решению и выбрать самый лучший вариант).
- **Подбор необходимых материалов, инструментов и оборудования** (можно просто перечислить необходимые материалы и инструменты, а можно показать в виде схемы).

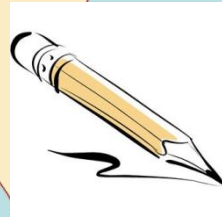
С

Х

Е

М

А

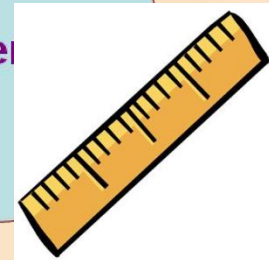


андаш

Наждачная бумага



Линей



Инструменты и оборудование

ь



Рубанок



овка



МАТЕРИАЛЫ

Металл



Фанера



Древесина



ДВП



ДСП



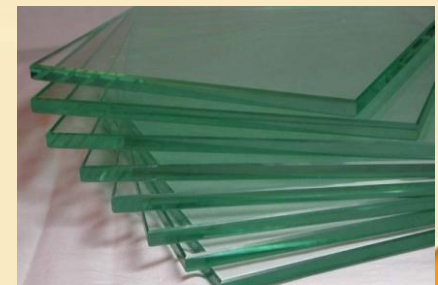
Картон



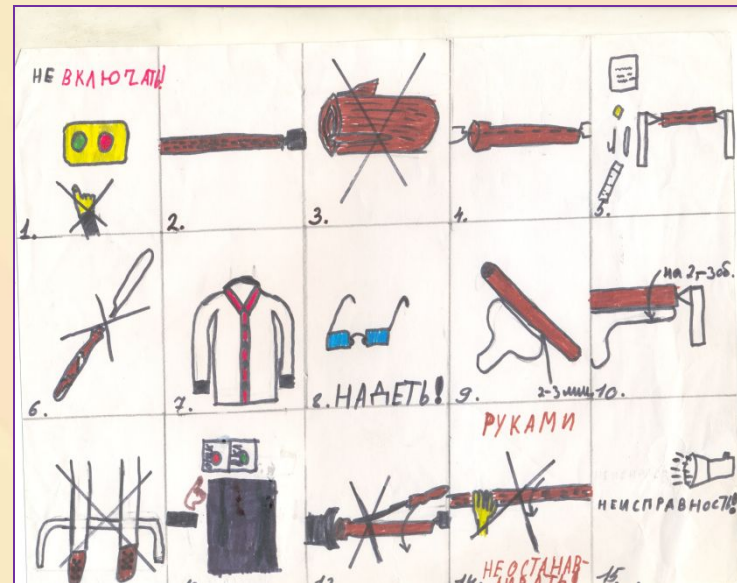
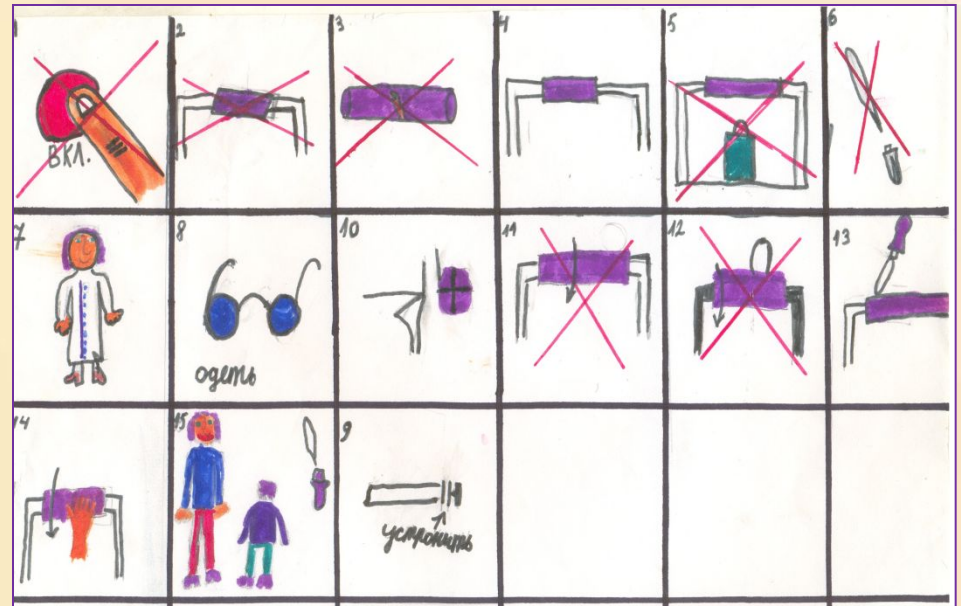
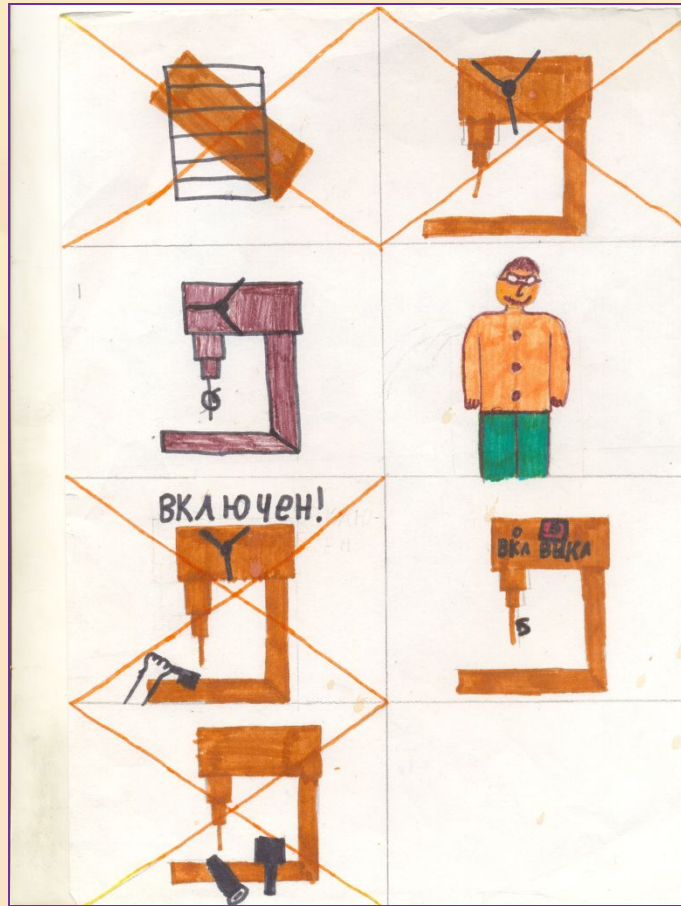
Пластмасса



Стекло



- **Разработка технологической карты.**
- **Расчет экономической эффективности проекта** (при изготовлении изделия необходимо определить затраты на материалы, количество затраченной энергии и т.д. Чтобы узнать какие при этом используются формулы необходимо обратиться к помощи папки под названием «Экономическое обоснование»)
- **Правила техники безопасности** (можно в виде рисунков).



- **Реклама. Товарный знак.**
- **Изготовление спроектированного изделия.**
- **Самооценка изделия и процесса**
(необходимо перечислить все положительные и отрицательные (если они есть) стороны проекта).





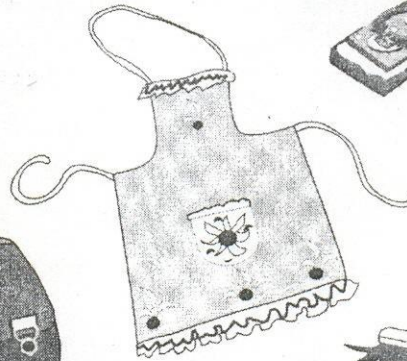
Этапы работы

Посмотрите на картинки (рис. 11) и подумайте, какая задача была поставлена перед дизайнерами по отношению к каждому изделию.

Подсвечник



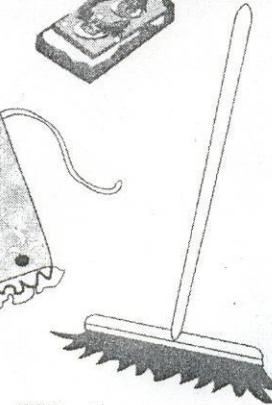
Передник



Бутерброд



Портфель



Швабра



Афиша

Рис. 11. Какие цели стояли перед дизайнерами, которые создавали все эти вещи?

Способы представления результата

Поясните для каждого изображения: «Разработать и изготовить (укажите, кто будет использовать это изделие)».

Физкультминутка

Раз – подняться на носки и улыбнуться.

Два – согнуться, разогнуться.

Три – в ладоши три хлопка,
головой три кивка.

На четыре – руки шире.

Пять – руками помахать.

Шесть – за парту тихо сесть.



Готовое изделие



Иметь материалы
в нужном количестве



Полностью
представлять как
сделать изделие



Представлять
объём времени



Изготавливаемое
изделие должно
быть нужно кому-либо



Договор

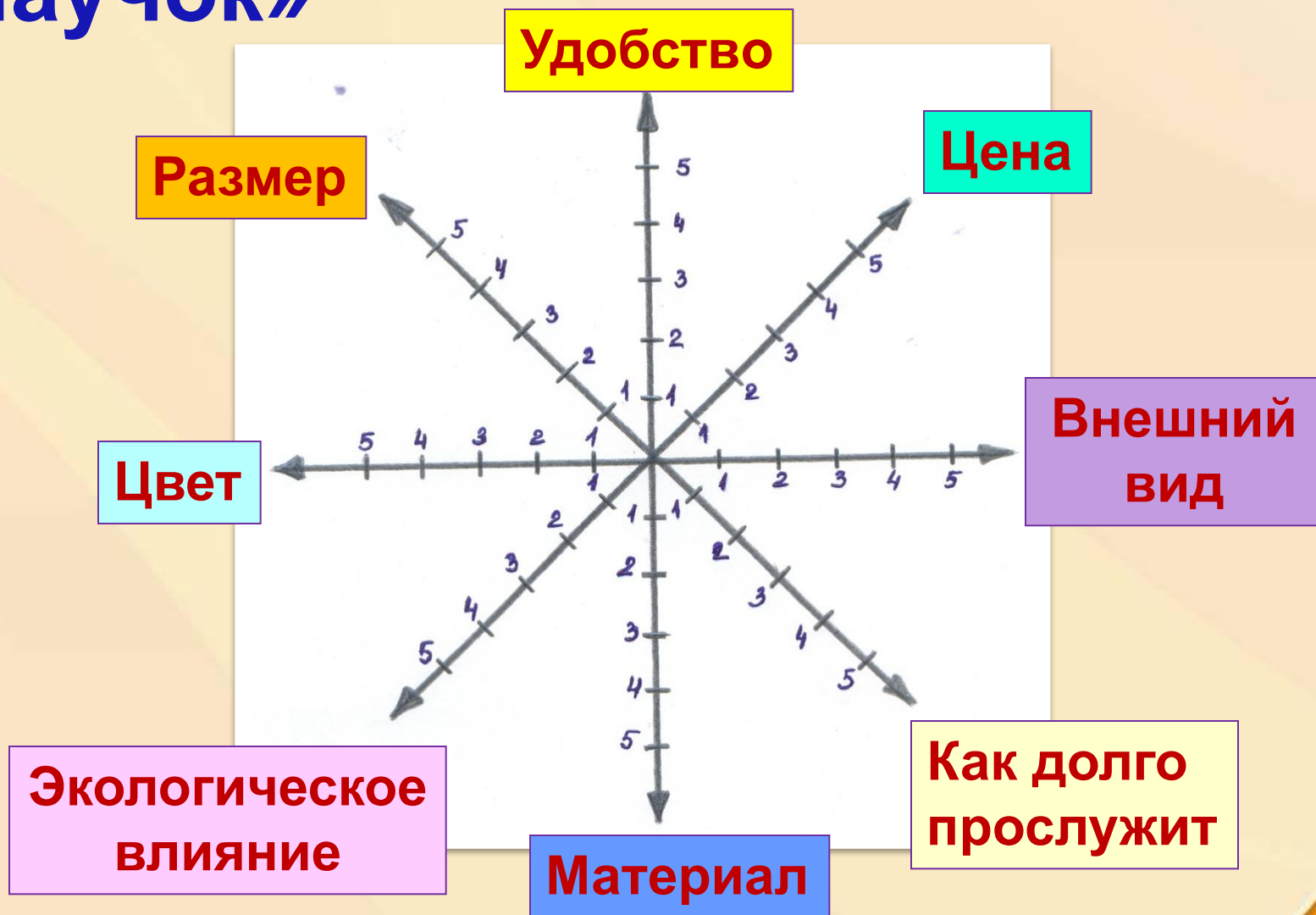
1. Проектное изделие может быть: изготовлено из металла, древесины, пластмассы, стекла, кожи, резины, бумаги, ткани и других материалов. А также собрана из готовых деталей.
2. Объем времени на изготовление изделия 16 часов. Учащиеся, не уложившиеся в этот срок, частично могут выполнять работу вне мастерской, например, дома.
3. Вид изделия выбирается учеником самостоятельно. Это может быть макет, наглядное пособие, радиоустройство, товары широкого потребления и т.д. Также можно улучшить потребительские свойства уже готовых товаров, но не менее чем на 50 %.
4. Процесс изготовления изделия не должен противоречить Российскому законодательству.
5. Для работы ученик пользуется собственными материалами, в небольших количествах он может быть предоставлен школой. Инструмент, оборудование и приспособления обеспечиваются школой.
6. Изделие должно иметь товарный вид. К нему прилагается дизайн-папка.

Ученики:

Учитель:



Диаграмма «Паучок»



Правила техники безопасности

1. Аккуратно обращаться с инструментами.
2. Передавать ножницы кольцами от себя.
3. Не класть инструменты на край стола.
4. При работе не отвлекаться, не размахивать руками.
5. После работы сдать инструменты учителю.



