

Тульская область,  
г. Щекино, МОУ «Лицей №1»



## ТЕХНИКА "ХОЛОДНЫЙ БАТИК" И ГИЛЬОШИРОВАНИЕ КАК СРЕДСТВА УКРАШЕНИЯ ИНТЕРЬЕРА КАБИНЕТА КУЛИНАРИИ

Творческий проект по технологии

**Выполнила:**  
ученица 9 «Б» класса  
Пачина Екатерина  
**Руководитель проекта:**  
учитель технологии  
Григорьева Галина  
Васильевна



# ЦЕЛЬ

## проекта:

Изучить технику "холодного батика" и гильоширования, изготовить кухонный комплект "Подсолнухи".



# Задачи

## проекта:

- Знакомство с популярной и периодической литературой, а также информацией из интернета.
- Изучение видов декоративно – прикладного искусства – художественной росписи ткани – батик, гильоширование.
- Ознакомление с основными способами росписи ткани, способами закрепления красителей, дефектами и их устранением.
- Ознакомление с общими закономерностями изобразительного искусства, лежащими в основе создания художественной росписи ткани: законы колорита, приемы стилизации, приемы создания композиции.
- Ознакомление со способами отделки готового изделия ажурным кружевом и аппликацией с помощью выжигательного аппарата (гильоширование).
- Разработать ряд эскизов и набросков кухонного комплекта «Подсолнухи».
- Освоение технологии рисования в технике «холодного батика».
- Освоение технологии гильоширования.
- Изготовить кухонный комплект «Подсолнухи».
- Применение компьютерных технологий в оформлении проекта.





# Батик

*Батик — ручная роспись по ткани с использованием резервирующих составов.*



# Основные способы росписи тканей:

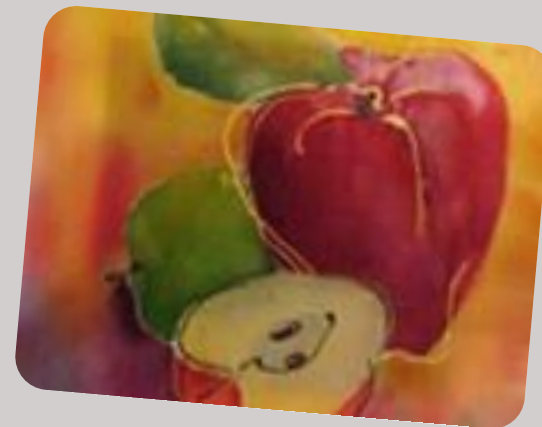
## Холодный батик





тканей:

Горячий батик



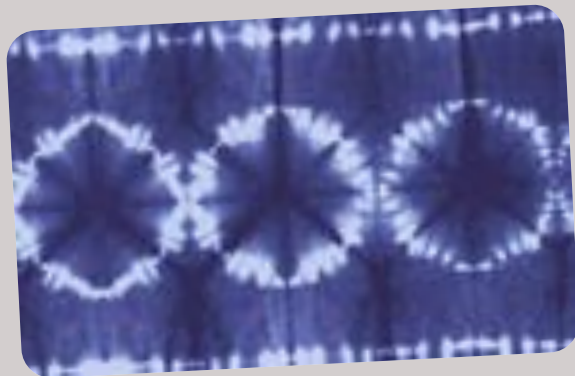
тканей:

Свободная роспись



тканей:

Узелковый батик





# СВЕДЕНИЯ О ГИЛЬОШИРОВАНИИ

Гильоширование по ткани – это новый вид рукоделия, основанный в начале 80-х годов. Гильоширование – это вырезание по ткани, только вырезание и соединение деталей производится раскаленной иглой.





*Слово «подсолнух»  
происходит  
от греческих слов,  
которые означают  
«солнце» и «цветок».*





# Выбор идеи проекта

Подбор цвета для кухонного комплекта

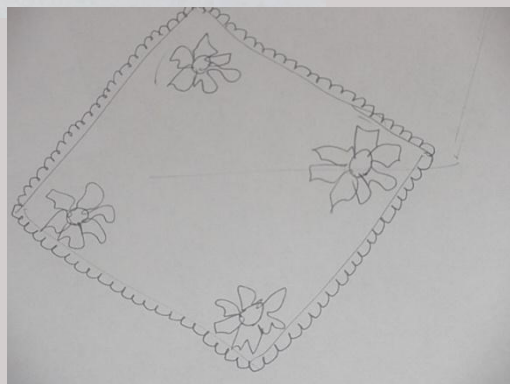




# Разработка эскизов и набросков к кухонному комплекту "Подсолнухи"

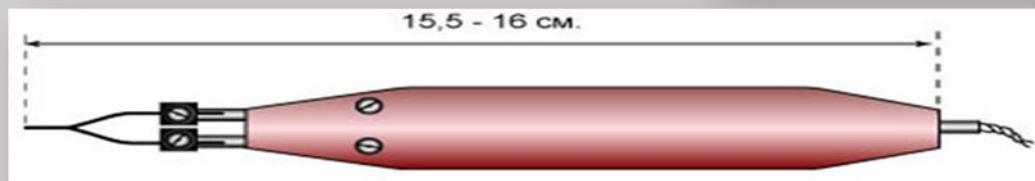


- Эскиз – это предварительный набросок, выражающий замысел будущей работы.
- В эскизе намечается композиционное построение и основные цветовые и тональные отношения.
- Набросок – это краткосрочный рисунок. Основным средством выполнения наброска служит линия, дополняемая редкой штриховкой или ее растиркой





# Материалы, инструменты, приспособлени я





# Этапы работы над проектом

Этап 1: определить замысел рисунка, изобразить на бумаге;

Этап 2: прогладить ткань, натянуть на подрамник, перевести рисунок;

Этап 3: нанести по рисунку контур или резерв, дождаться до высыхания;

Этап 4: нанесение красок на ткань;

Этап 5: снятие оконченной работы с подрамника, проглаживание ткани для закрепления рисунка;

Этап 6: обработка краев изделий

Этап 7. сшивание частей занавеса, оконченную работу в обрамить в рамку



# Изготовление занавесей

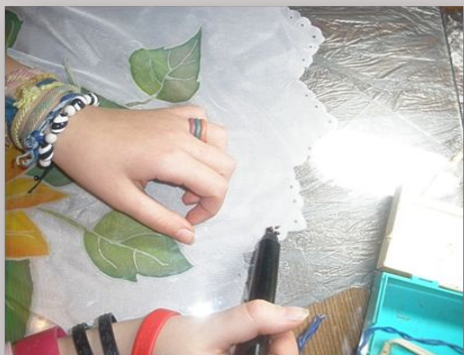
Занавес состоит из двух частей: гардины и ламбрекена:

- Гардина: выкраиваем полотно шириной 3,0 метра (с учетом складок) и высотой 3,0 метра.
- Ламбрекен: выкраиваем полотно шириной 3,0 метра (с учетом складок) и высотой 1,0 метра.

Нанесение рисунка на ткань в технике холодного батика



# Обработка занавесей



# Готовая занавес





# Изготовление скатерти на стол

- Нижняя скатерть: выкраиваем полотно из плотной ткани (жатка) шириной 1,6 метра и длиной 1,6 метра
- Верхняя скатерть: выкраиваем полотно из легкой просвечивающей ткани шириной 1,6 метра и длиной 1,6 метра



# Обработка скатерти



# Готовая скатерть



# Изготовление картины на стену





# Экономическая оценка изделия

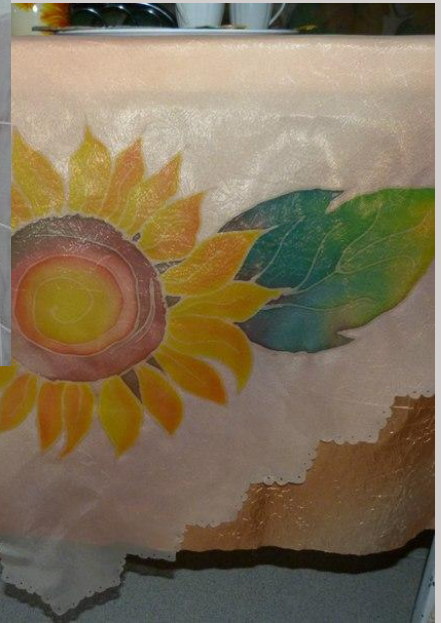
Материалы	Количество	Цена, руб	Сумма
Ткань «Тюль, вуальная» - охра	5 м	120	600
Ткань «Тюль, вуальная» - белая	2 м	120	240
Ткань "Жатка"	1,5 м	100	150
Краска «батик»	6 шт	75	450
Кисти - колонок	3 шт	10	30
Кисти – белка	2 шт	15	30
Кнопки	4 пачки	10	40
Резервирующий состав	2 шт	75	150
Булавки	1 набор	12	12
Перчатки (резиновые)	1 пара	3	3
Нитки	2 катка	10	20
Лента	4 м	10	40
Рамка	1 шт	255	255
Расход электроэнергии	12 часов	2,84	5,112
		<b>ИТОГО</b>	<b>2025,0</b>

# Социологический опрос

<u>Опрошенные</u>	<u>вопрос 1</u>	<u>вопрос 2</u>	<u>вопрос 3</u>	<u>вопрос 4</u>
<u>Мама</u>	Я ей просто восхищаюсь	Данной работой я с удовольствием украсила бы любую кухню.	Да, потому что краски очень яркие.	Ничего.
<u>Бабушка</u>	Да, очень.	Да, хотела.	Нравится.	Ничего.
<u>Подруга</u>	Понравилась. Подсолнухи насыщенные, яркие.	Да, хотела.	Да, люблю смелые цветовые решения.	В данной работе всё устраивает
<u>Классный руководитель</u>	Да, понравилась. Оригинальная работа.	С удовольствием бы приобрела, т.к. нахожу эту работу удачным украшением интерьера.	Цветовое решение картины очень яркое, что привлекает взгляд.	Данная работа сделана по определено задумке, поэтому не вижу смысла, что-либо менять.
<u>Учитель технологии</u>	Работа «Подсолнухи» мне понравилась.	Да, я бы была не против приобретения данной работы, т.к. она стала бы прекрасным дополнением в интерьере!	Цвета очень чётко подобраны и имеют плавные переходы.	Ничего









***Спасибо  
за  
внимание***

