

Психологический настрой к уроку



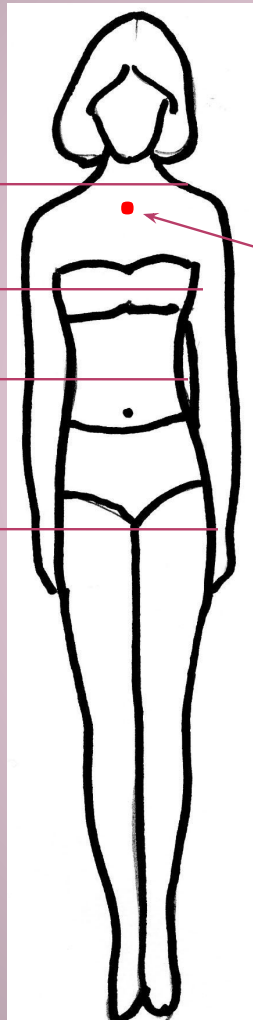
- Я способен!
- Я со всем справлюсь!
- Мне нравится учиться!
- Я хороший ученик!
- Я хочу много знать!
- Я буду много знать!



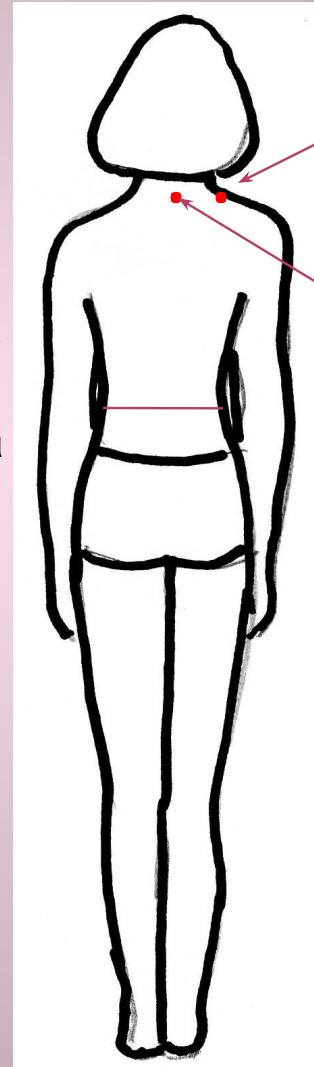
**Тот
человек в
почете, чьи
руки в
работе**

Конструктивные линии и антропометрические точки

Линия
шеи
Линия
груди
Линия
талии
Линия
бёдер



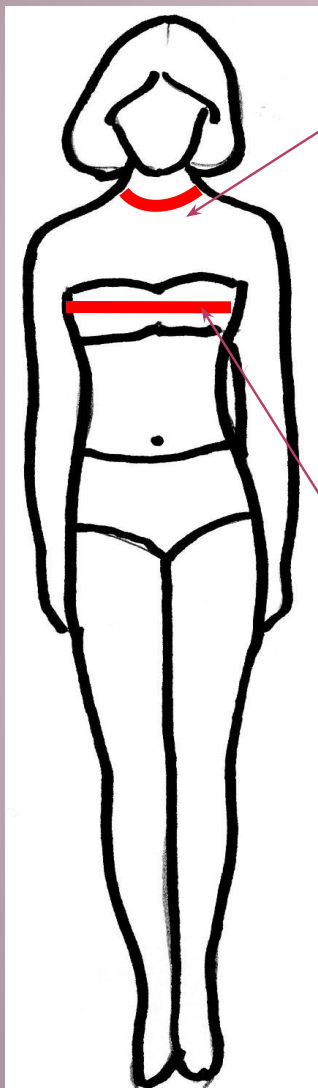
Яремная
выемка



Точка
основания
шеи

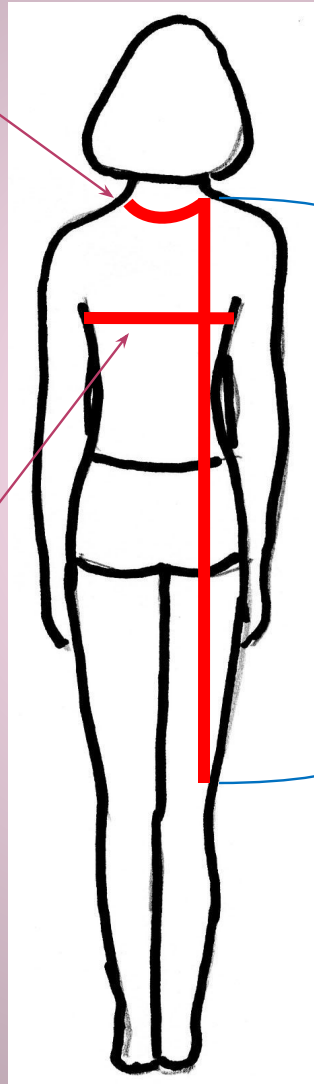
7-ой шейный
позвонок

Измерение фигуры

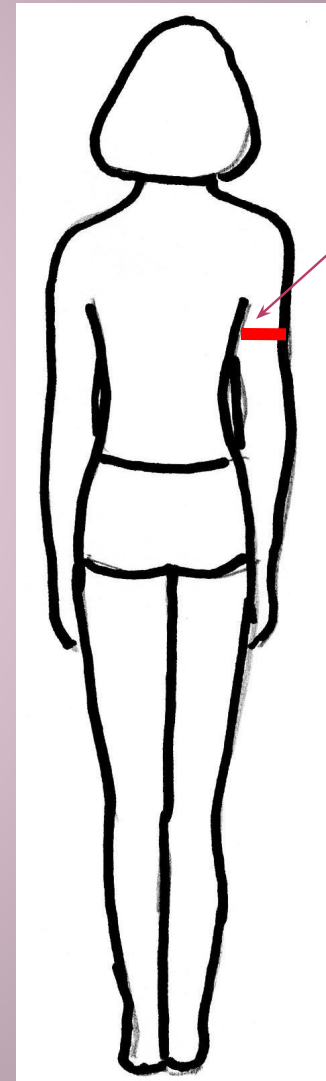


С
Е

Сг
2



Ди



Оп

Задания 1-го уровня усвоения.

•Из предложенных мерок выберите те, которые необходимы для построения чертежа ночной сорочки.

Мерки: Сш, Ст, Сб, Ст2, Озап, Дст, Ди, Оп, Др, Дпт, Шп.

(Все кроме Озп;Дпт;Др)

•Обозначьте цифрами соответствие шва по его назначению при изготовлении ночной сорочки.

. Ответ: 1-2; 2-3; 3-1.

•Из предложенных ответов выберите правильный.

Декатирование- это: а.

а) влажно-тепловая обработка ткани перед раскроем с целью удаления заминов и предотвращения усадки;

б) предотвращение ткани от осыпаемости нитей;

в) определение размеров ткани.

1.Двойной шов	1.Соединение обтачки с горловиной
2. Шов в подгибку	2.Соединение переда и спинки с закрытым срезом
3.Обтачной	3.Обработка нижнего среза изделия

Задания 2-го уровня усвоения.

• Заполни столбцы таблицы.

- Назовите мерки, которые при построении плечевого изделия записывают в полном размере, и укажите их условные обозначения.

Ди; Дст; Ор.

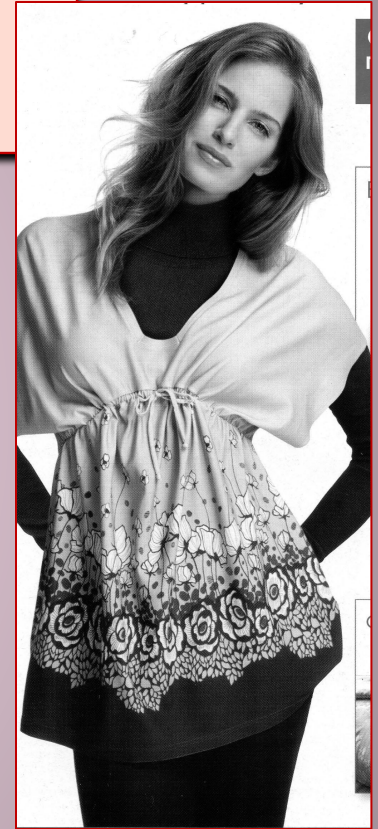
Название мерки	Обозначение мерки	Приемы снятия мерки
Длина изделия	Ди	Посередине спины от 7-го шейного позвонка до линии колена
Длина спины до талии	Дст	Посередине спины от линии талии до 7-го шейного позвонка
Полуобхват талии	Ст	По линии талии
Обхват плеча	Оп	Перпендикулярно к оси плеча на уровне подмышечной впадины
Полуобхват груди по центру желёз	Ст2	Обхват по линии груди через центр грудных желёз.

Задания 3-го уровня усвоения.

• Во время примерки плечевое изделие (Платье, Сорочка) сильно облегает фигуру по линии груди, хотя все мерки были сняты точно. Почему? (Не учтены прибавки)

Как исправить этот дефект? (Перенести соединительные швы ближе к срезу)

Моделирование плечевого изделия с цельнокроеным рукавом



Моделирование-

Процесс изменение чертежа
выкройки в соответствии с
выбранной моделью

При создании новой модели следует учитывать:

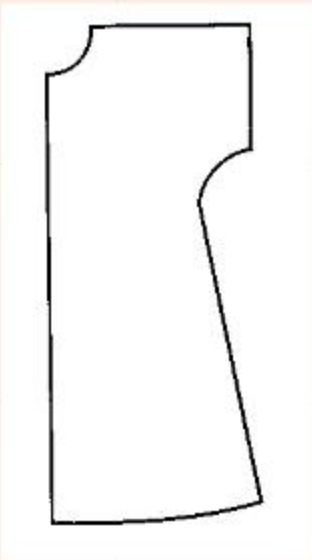
Назначение изделия
Особенность фигуры
Направление современной моды
Его конструкцию
Свойства ткани
Стоимость ткани

Процесс создания любого изделия начинается с эскиза, т.е. с рисунка будущей модели, с применением различных видов декоративной отделки. Этот этап называется **художественным моделированием.**

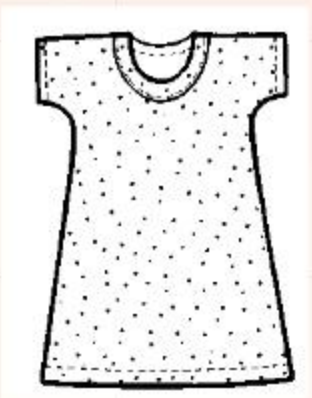


Художник-модельер





По одной и той же выкройке можно сшить изделия разных фасонов. Для этого необходимо выполнить моделирование



Вот так будет выглядеть изделие, если его не моделировать

Вот так выглядит ночная сорочка с цельнокроеным рукавом без моделирования.



Что можно изменять?

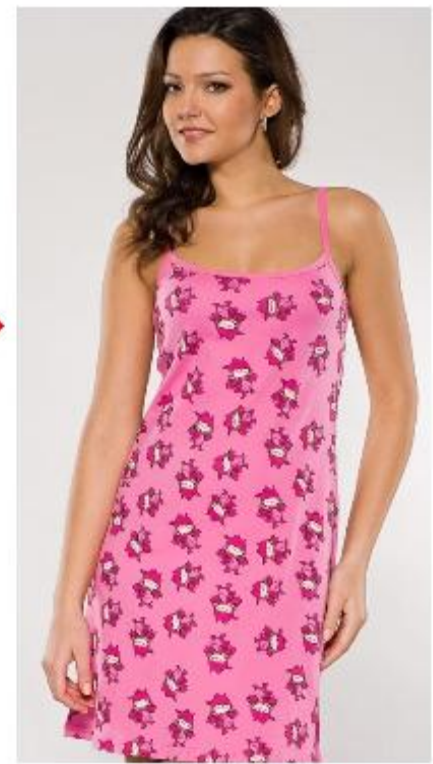
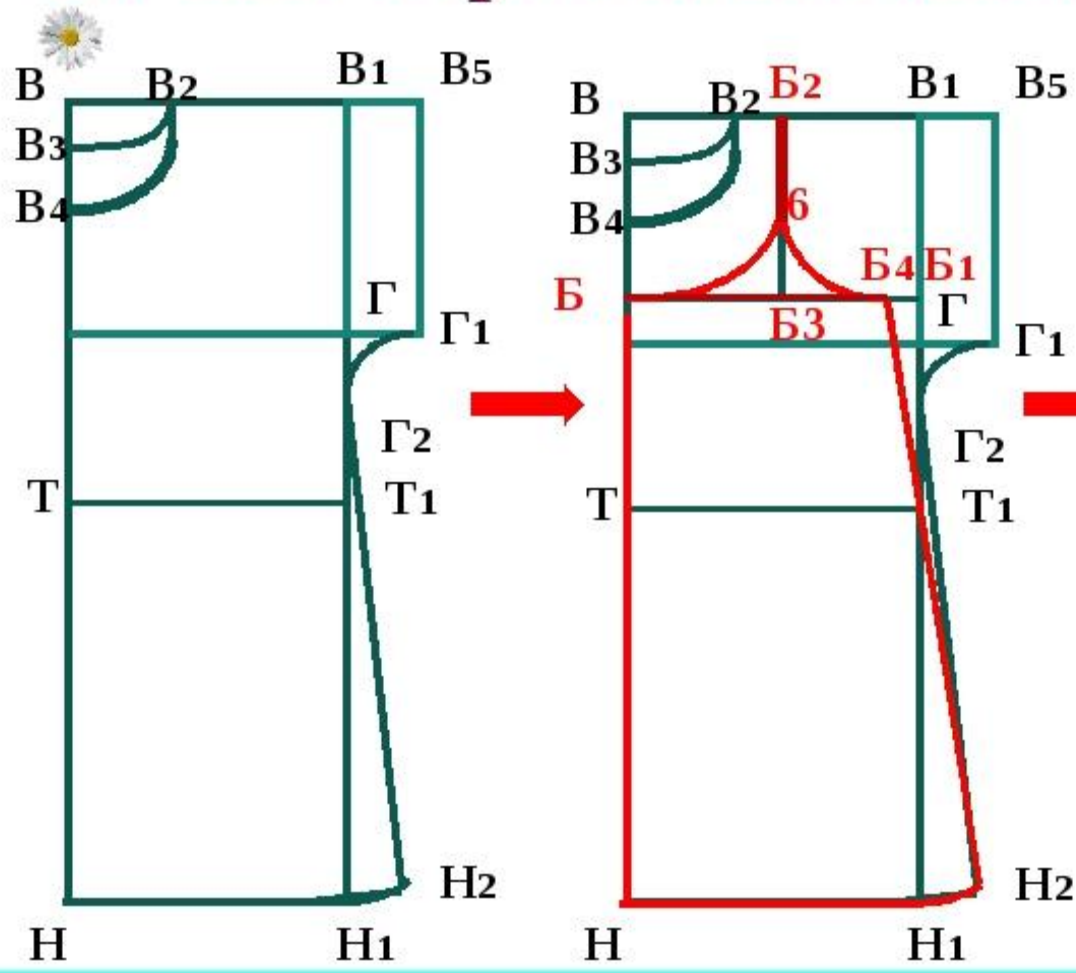
Длину изделия

Длину рукава

Форму горловины



Ночная сорочка на тонких бретелях



Моделирование кокетки.

Кокетка — отрезная деталь одежды, которая образует её верхнюю часть.



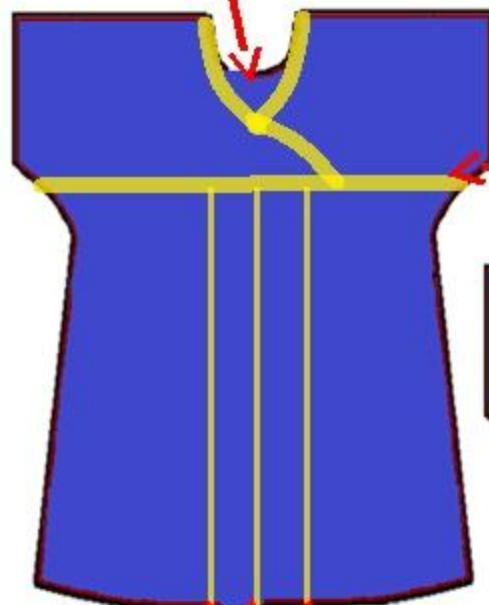
Моделирование кокетки





отрезать

Модель № 4



разрезать



2 детали



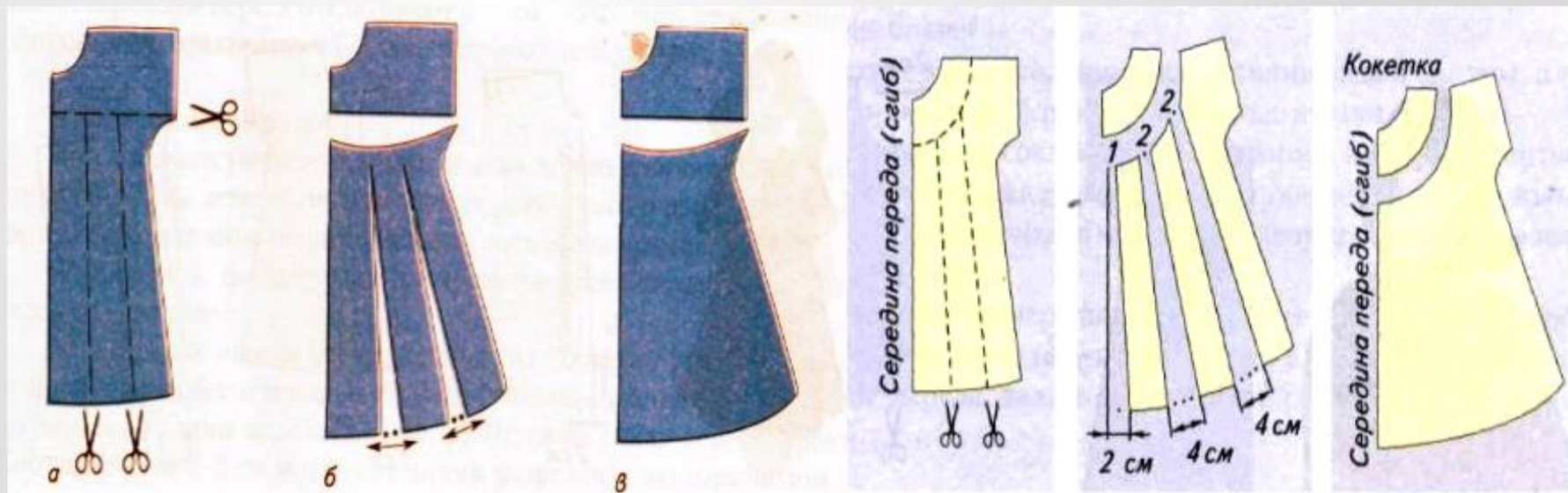
1 деталь

**разрезать –
раздвинуть
на 7 см**

Кокетка -

отрезная деталь одежды, которая образует её верхнюю часть.

Новую форму плечевого изделия можно получить моделированием кокетки с одновременным расширением низа. Форма линии, по которой отрезается кокетка, может быть любой: прямой, ломаной, круглой, фигурной.



Физкультминутка

Вы наверное устали?

Ну, тогда все дружно встали,

Ножками потопали,

Ручками похлопали,

Покружились, повертелись

И за парты все уселись.

Глазки крепко закрываем,

Дружно до пяти считаем.

Открываем, поморгаем

И работать продолжаем.



Увеличение длины изделия за счёт оборки

$\frac{1}{2}$ ширины
детали вниз

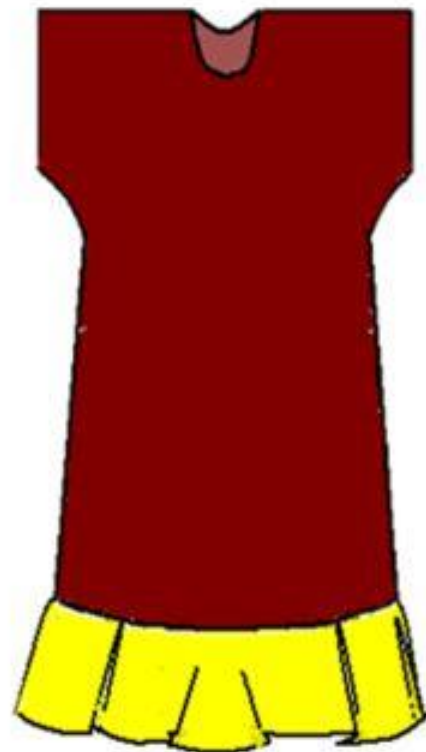
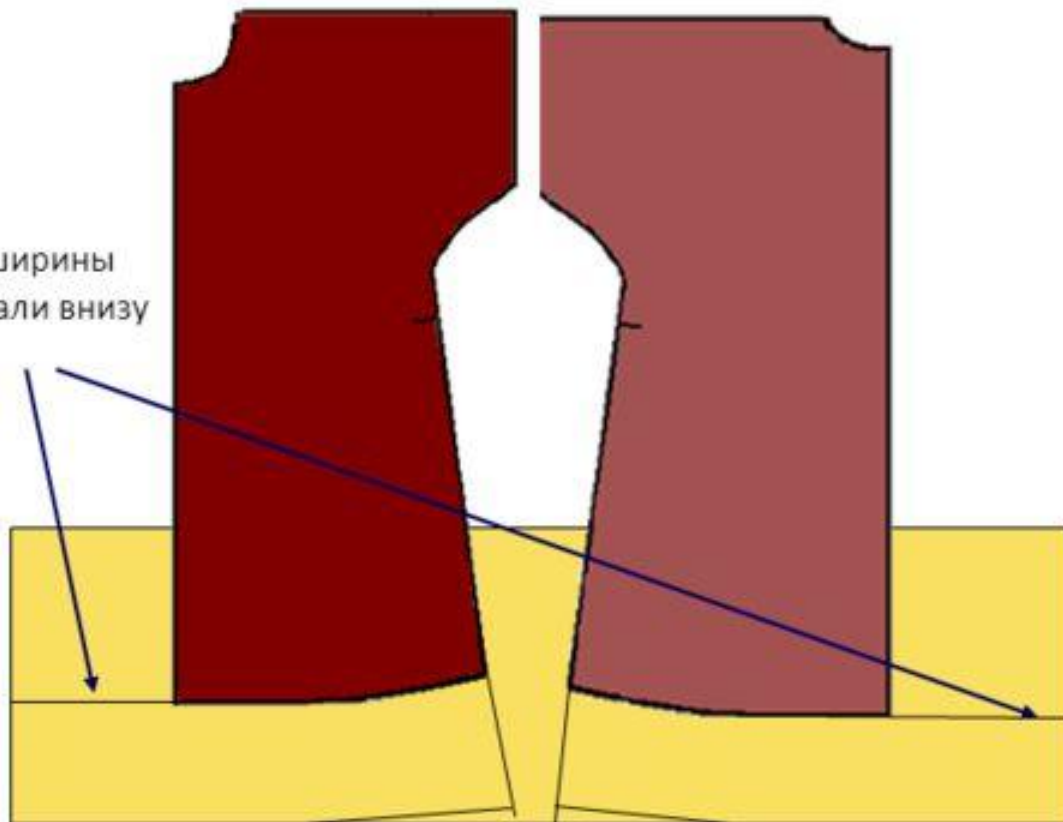
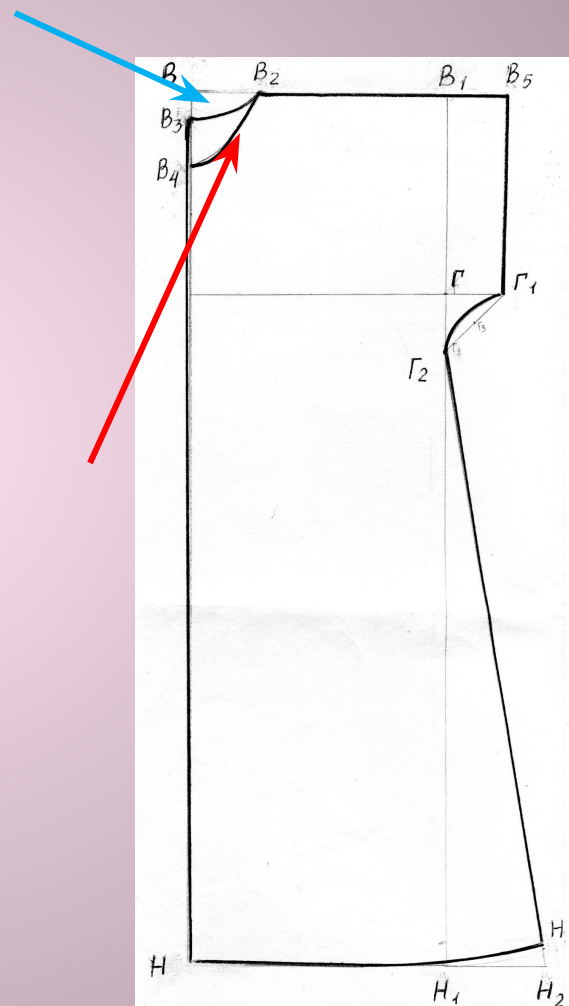
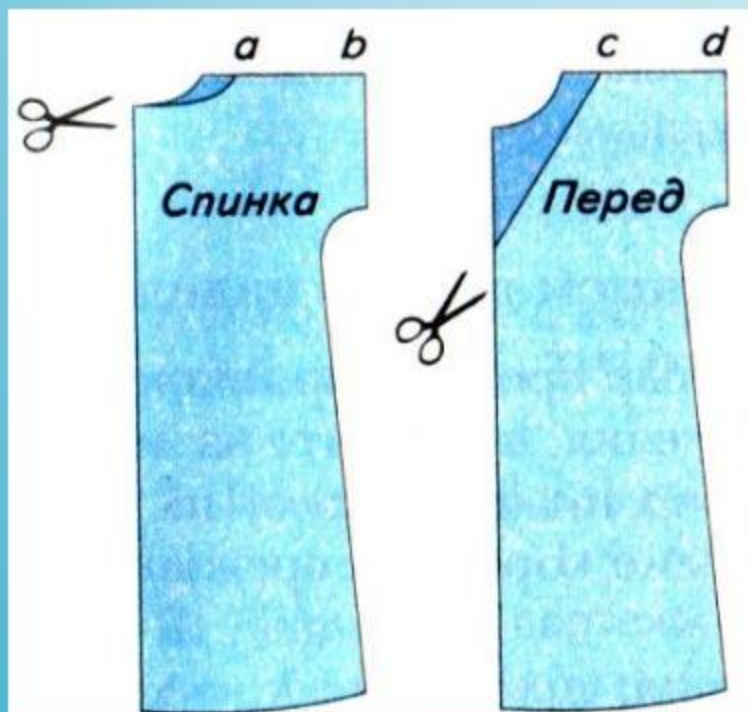
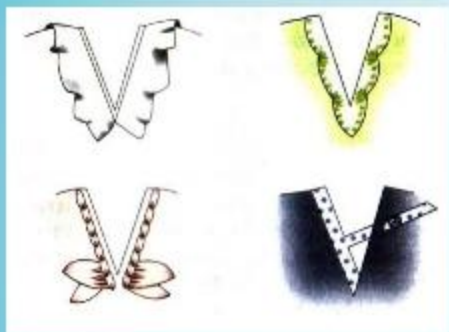


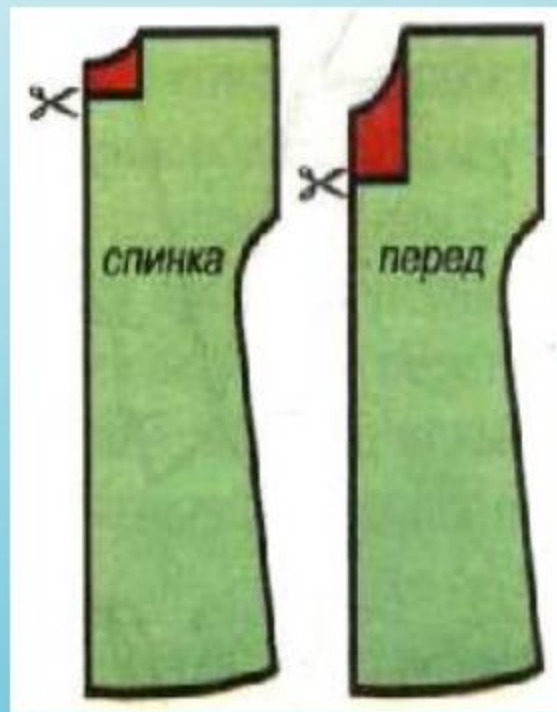
Чертёж ночной сорочки



Моделирование изменением формы выреза горловины



«V» образный вырез



Квадратный вырез



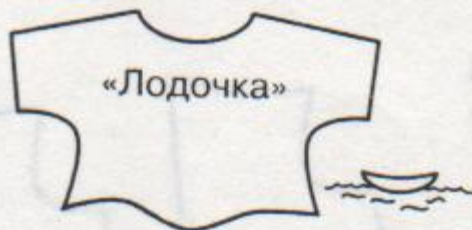
Фигурный
вырез



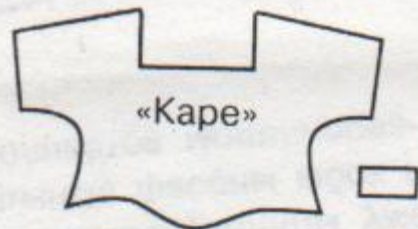
часть суши выдающуюся острым углом в море или озеро.



Овальный вырез похож на овал(очертание напоминающее по форме яйцо в продольном разрезе



Вырез «лодочкой» похож на лодку



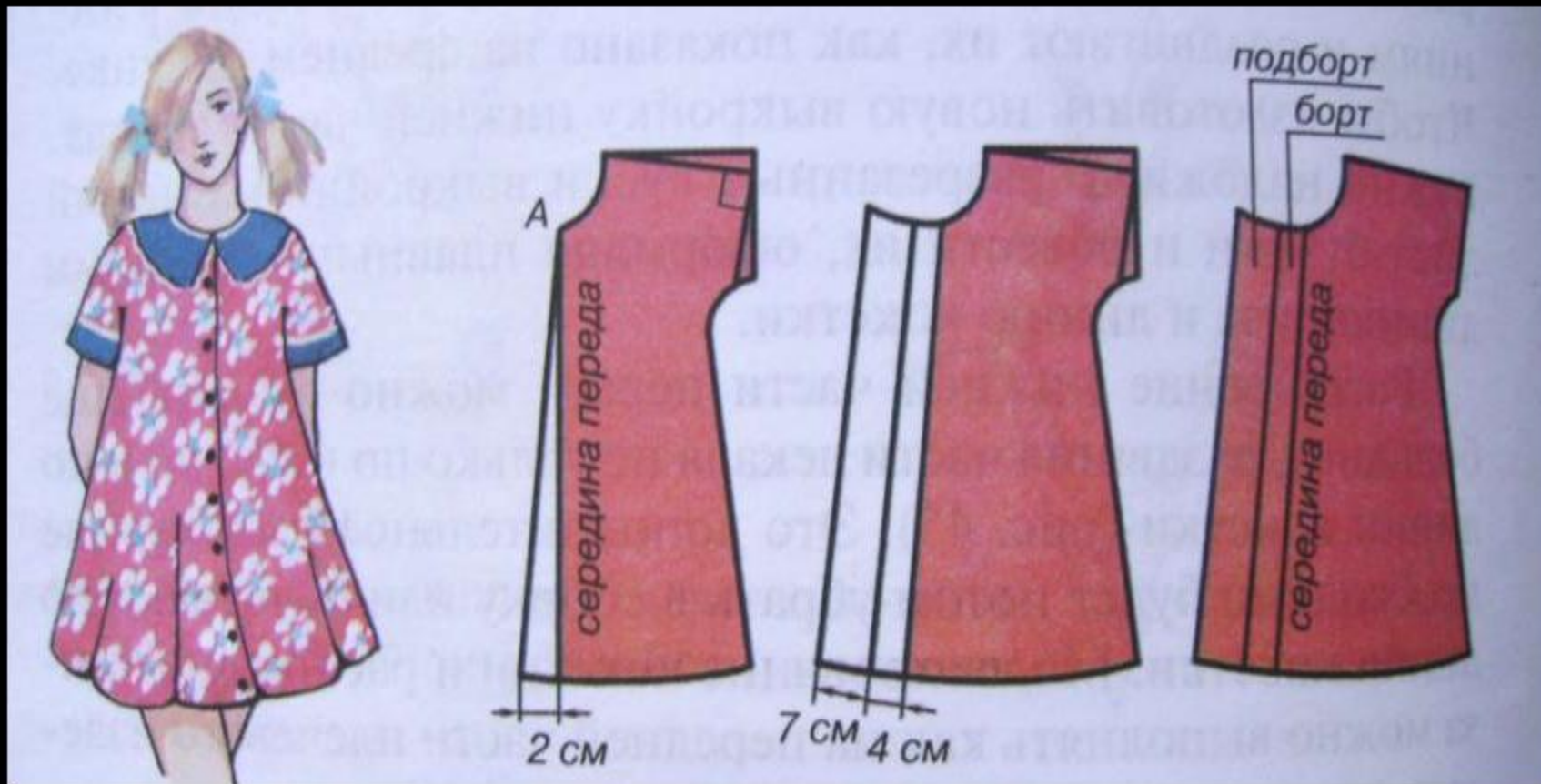
- Вырез «каре» получил свое название по форме построения пехоты четырехугольником для отражения атаки со всех сторон.



ТАБЛИЦА 6
ВИДЫ НАТЕЛЬНОГО
БЕЛЬЯ



Моделирование халата с застежкой спереди



ЦЕЛНОКРОЕННЫЙ РУКАВ



Покрой рукава



Втачной



Реглан



Цельнокроенный



Цельнокроеный рукав имеет конструктивную целостность с полочкой и спинкой. Он создает мягкую линию плеча, что важно при создании женственного и романтического образа.



Виды цельнокроеных рукавов



***Спасибо за
внимание***