



Исследовательский проект. «Нужна ли одежда собаке?».

Выполнила: ученица 7а класса Миронова Алла

Руководитель: Мирошина В.Л.



Составление схемы обдумывания



История происхождения породы Чихуахуа

Очаровательные, мегапопулярные во всем мире чихуахуа, становятся мечтой для любителей собак. Это одна из самых маленьких пород в мире и носит имя мексиканского штата Чихуахуа. Средний рост чихуахуа колеблется в пределах от 12 до 23 см. Размеры оцениваются по пропорциям и весу от 1,5 до 3 кг. В первые чихуахуа появилась России в 1959-м году.



История возникновения одежды для собак

Зарождение собачьей моды. Представим себе дождливую Англию начала 18 века, именно этот период можно считать началом модного собачьего бума. Причины, которые заставили англичан одеть своих питомцев, крылись в климатических условиях.



Я задала несколько вопросов своим одноклассницам



Определение конкретной цели задачи и её формулировка

Цель: разработать модель комбинезона для собаки, научиться шить одежду собаке.

Задачи:

- * 1. Провести исследование и разработать эскиз моего проектного изделия.
- * 2. Изготовить выкройку швейного изделия
- * 3. Выполнить работу, соблюдая технологическую последовательность.
- * 4. Оценить качество готовой работы.
- * **Гипотеза: Собаки имеют густую шерсть, но им нужна дополнительная одежда.**

Выбор модели

1.



3.



2.



4.



Обоснование возникшей проблемы и потребности.

От чего зависит холодостойкость собаки (Врачи ветеринары)

Виды шерсти, которые переносят низкие температуры и защищают от холода своего носителя:

- жесткая;
- короткая;
- длинная;
- с густым подшерстком.



Выбор материалов

- * Ткань для верхней части комбинезона



- * Ткань для внутренней стороны комбинезона



- * Швейные нитки



- * Замок



Выбор оборудования, инструментов и приспособлений

* Оборудование:

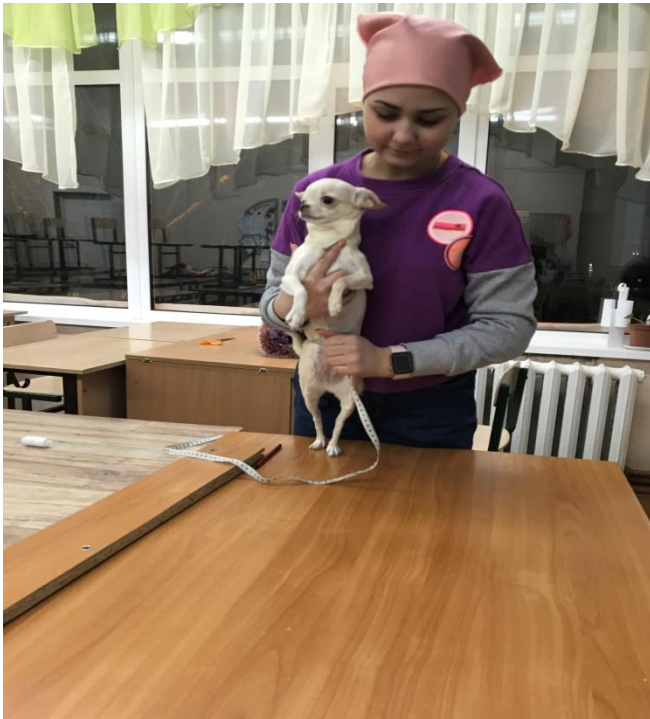


Правила техники безопасности

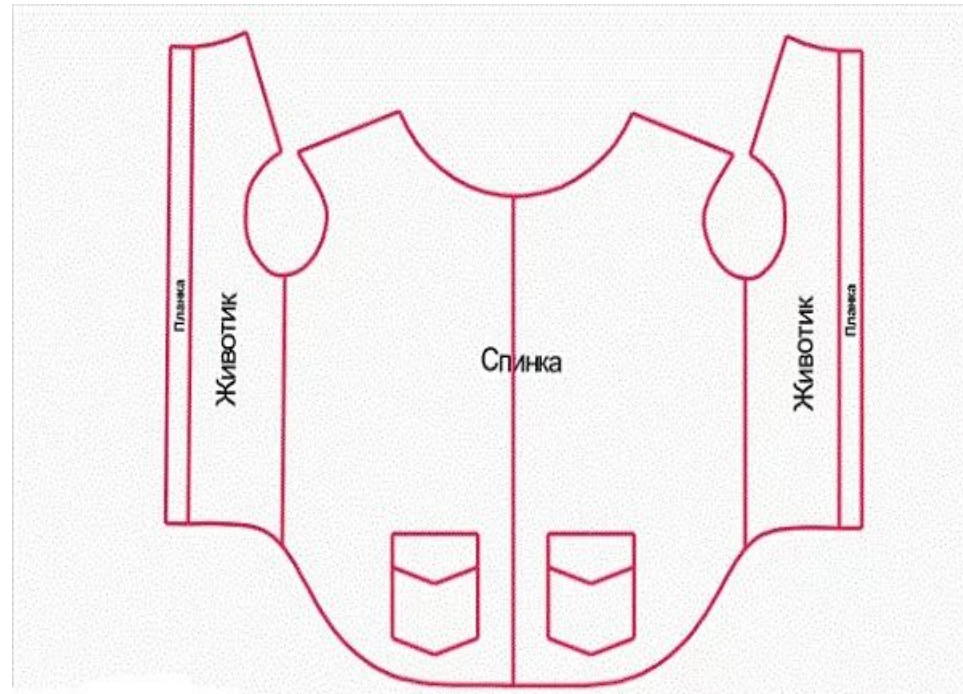
- * При работе на швейной машине
- * Правила техники безопасности с ножницами
- * Правила техники безопасности с иглой и английскими булавками

Последовательность изготовления

□ Снять мерки



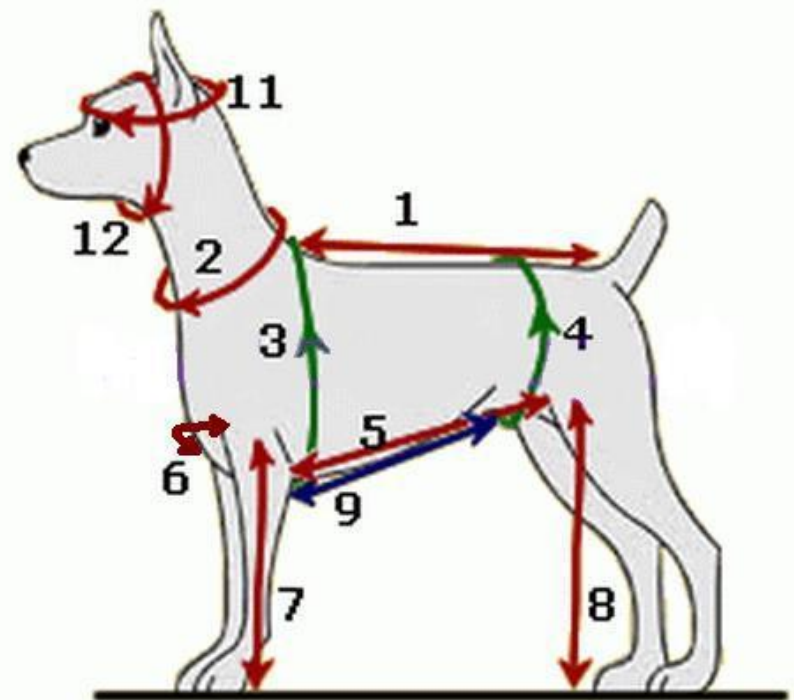
□ Изготовить выкройку



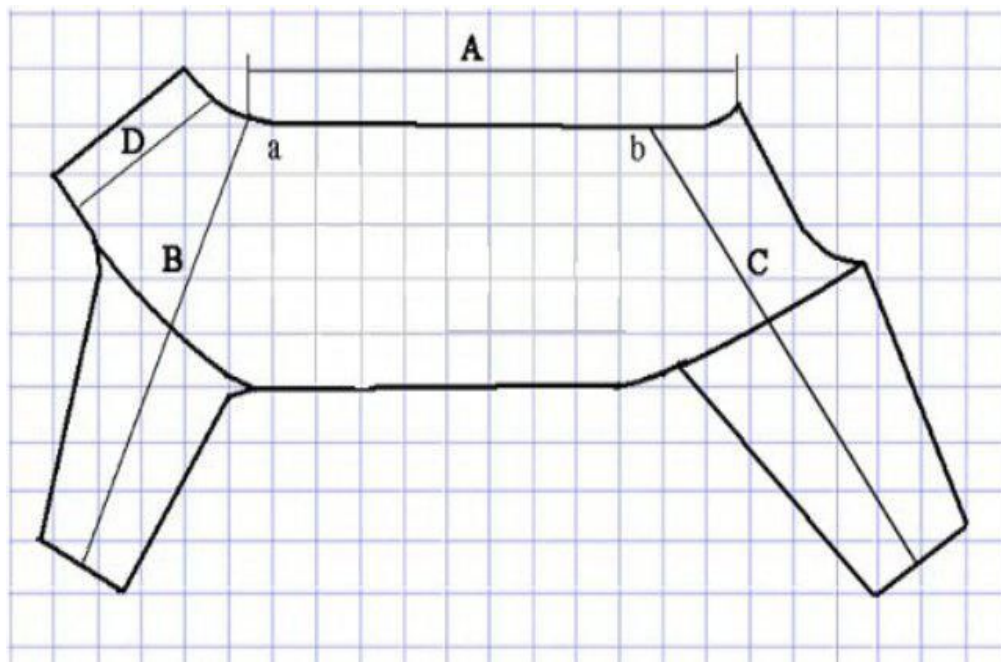
Конструктивные линии собаки

Расшифровка замеров на картинке:

- * обхват шеи
- * обхват груди
- * обхват талии
- * расстояние между лапами (длина живота)
- * ширина груди
- * длина передних лап
- * длина задних лап
- * длина живота для кобелей
- * расстояние от уха до уха
- * обхват головы
- * обхват морды
- * длина спины от холки до хвоста



Построение чертежа для выкройки

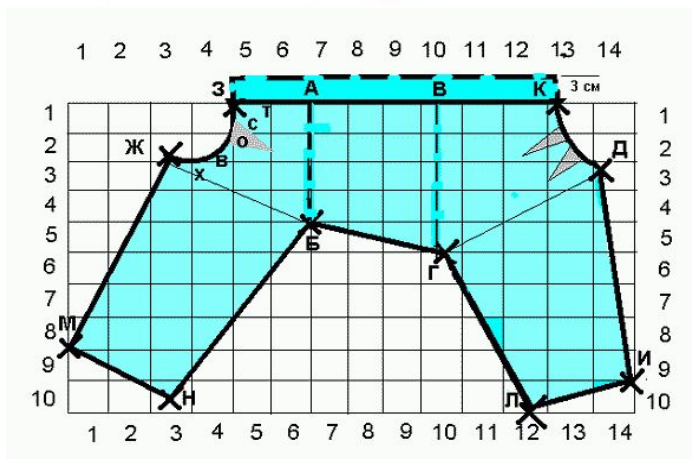


Последовательность изготовления

□ Раскроить изделие



□ Выполнить ПОШИВ изделия

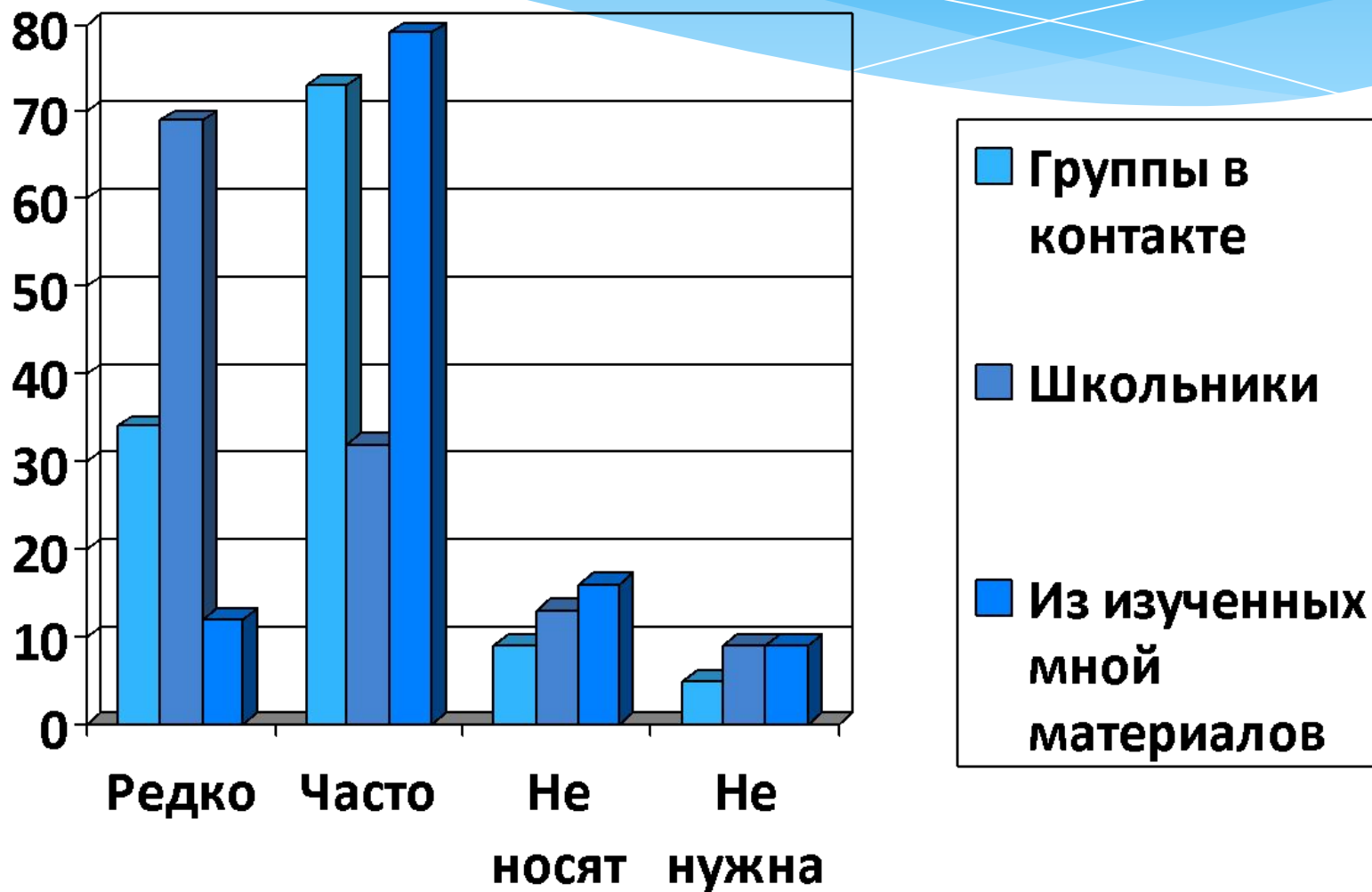


Первая примерка





Нужно ли одевать собаку?



Список литературы

Интернет ресурсы

