

# Декупаж на дереве....



И дерево тоже может  
звучать!!!





# Древо жизни



# Цветочный мотив





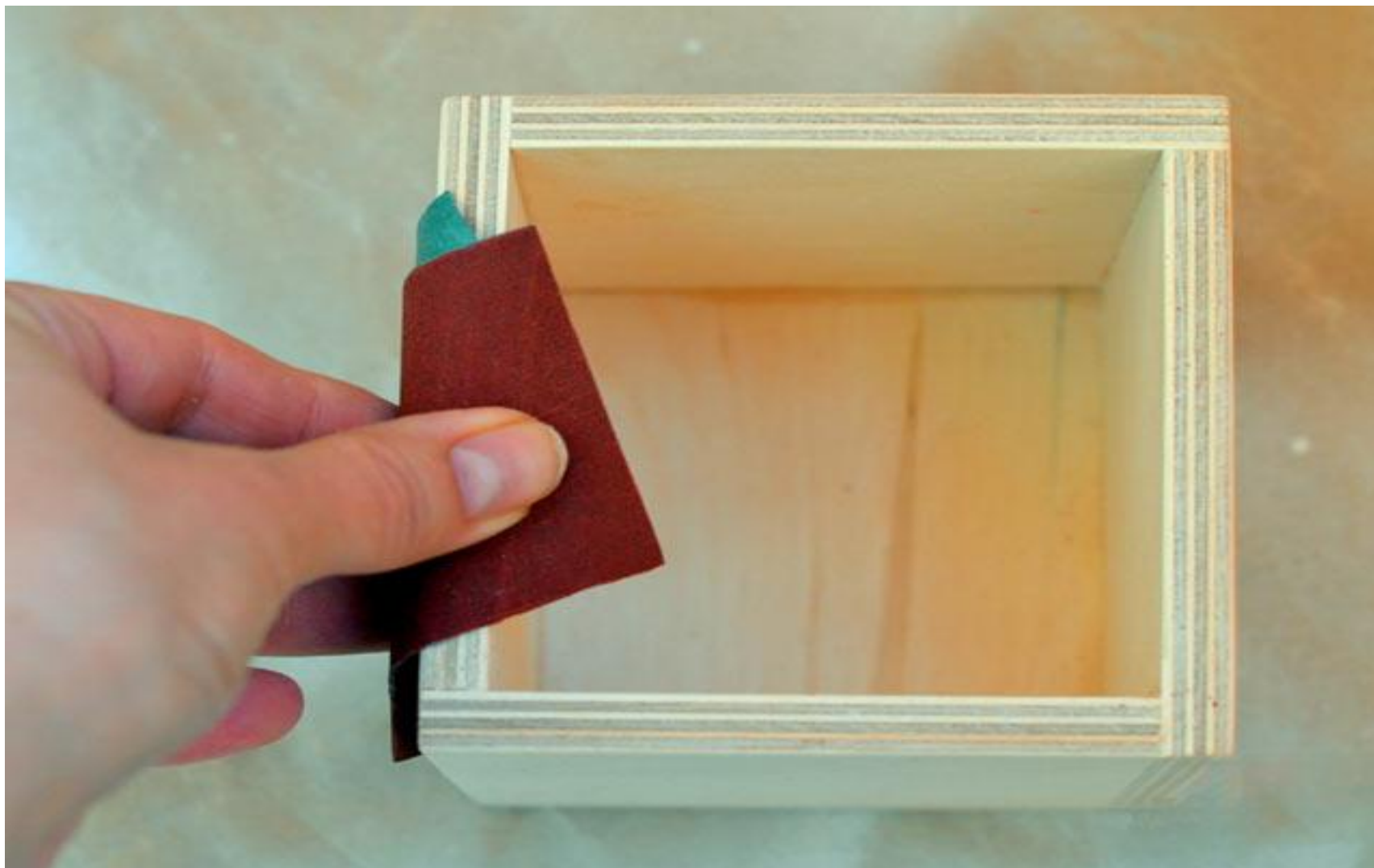
# Первые помощники при декупаже по дереву



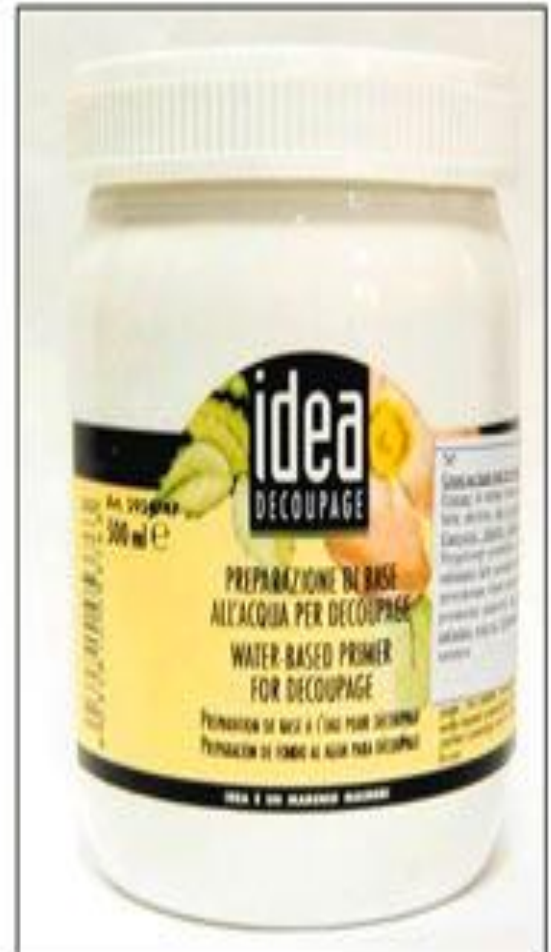
# Виды дерева:

- необработанное
- дерево с пропиткой
- обработанная и окрашенная ранее поверхность

# Зашкуривание сколов



# Виды грунтовки для декупажа







Все новое — это хорошо забытое старое



# Пример декупажа разделочной доски





# Для работы понадобятся:

- конечно же, сама доска;
- бумажные салфетки с нужным узором;
- акриловый лак для декупажа по дереву на водной основе;
- золотая акриловая краска (или любая другая нужного вам оттенка);
- плоские кисти;
- поролоновая губка.

- Продумав узор и подготовив разделочную доску к работе, приступаем непосредственно к самому декупажу:
- готовим необходимые нам элементы аппликации, оторвав от салфеток отдельные фрагменты и отделив от них верхний красочный слой;
- собираем композицию на рабочей поверхности доски, выкладывая ее в задуманном порядке и обрывая ненужные, выступающие края, чтобы салфеточные мотивы точно совпали с формой разделочной доски;

- берем прозрачный, шелковистый лак для декупажа и, начиная от центра, двигаемся к краям доски, покрывая лаком аппликацию, стараясь удерживать каждый фрагмент в намеченном для него месте;
- для закрепления рисунка, после того, как он окончательно высохнет, покрываем нашу аппликацию еще одним слоем лака;
- используем одну из плоских кистей для нанесения на поролоновую губку золотой акриловой краски. Кисть при этом должна быть сухой;



- прикладываем губку к ободку доски окрашенной стороной для того, чтобы создать красивую декоративную кайму. Если краски не хватает, не бойтесь добавлять ее при помощи все той же кисти.
- Не стоит забывать, что использовать теперь вы можете лишь неокрашенную поверхность доски, чтобы не отравиться и не отравить своих домочадцев. Однако мыть такую доску можно и даже нужно, но лишь в теплой воде, не используя жесткие щетки и агрессивные моющие средства. Иначе нечаянно повредите созданное вами изделие.

# Вешалка для полотенец



# Хлебница

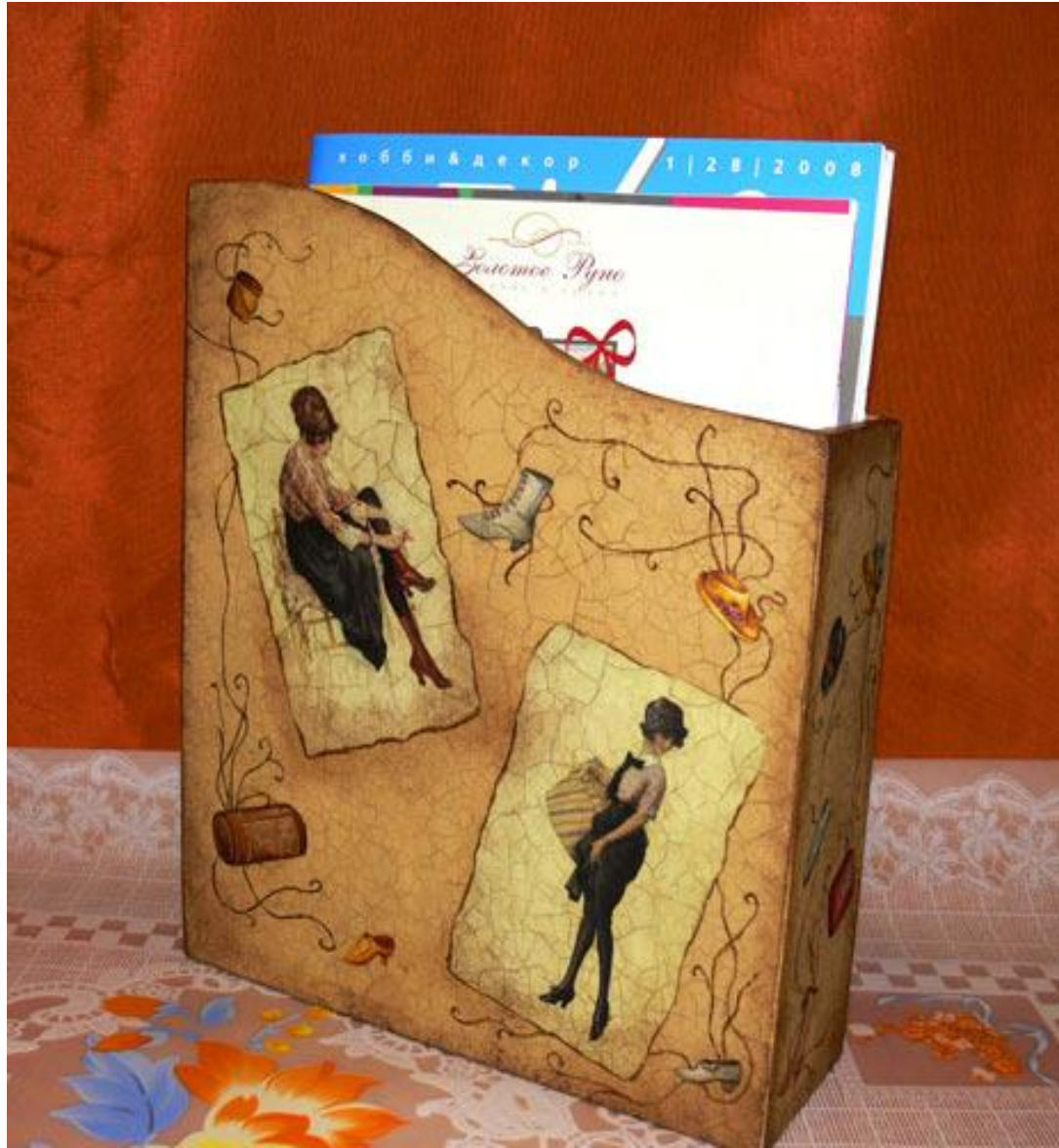




# Шкатулка



# Декупаж стойки для папок





В этом сезоне модно Инь и Янь





# Порядок работы

## следующий:

- внимательно осмотрев рабочую поверхность и подчистив, где необходимо, наждачной бумагой, наносим на нее слой глянцевого лака на водной основе. Используйте для этого плоские кисти и нанесите отделочный лак со всех четырех сторон стойки. Теперь оставим ее для высыхания часа на 2-3, но не более;
- когда изделие высохнет, наносим слой растрескивающейся краски. Высыхать она должна обязательно на горизонтальной поверхности, чтобы не растекалась и не стекала за края изделия. Если вы очень нетерпеливы, то можно ускорить процесс просушки, используя обычный фен;
- внимание: обязательно используйте отделочный лак и растрескивающуюся краску одной марки;

- образовавшиеся кракелюры выделяем масляной краской с обожженной «сиенской землей». После этого аккуратно удаляем сухой и мягкой тряпочкой лишнюю краску;
- наносим тонким слоем клей на поверхность изделия. Сверху накладываем вырезанные салфеточные мотивы и проводим по ним пальцем, обильно смоченным клеем, расправляем бумагу, стараясь удалить всевозможные пузырьки воздуха или случайные складки;
- после высыхания рабочей поверхности наносим сверху один или два слоя лака на водной основе

# Встреча с фараоном



Так же  
интересно и  
красиво можно  
оформить  
мебель

















Существует еще много  
разных техник  
декорирования по дереву,  
которыми можно  
преобразовать деревянные  
изделия, также их можно  
совмещать.



**К одной из таких  
техник,  
относится  
техника  
КРАКЕЛЮР!!!**