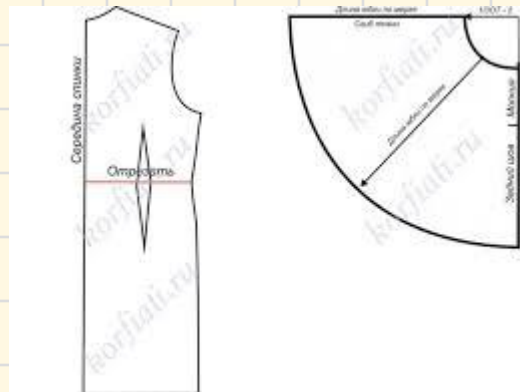


*ТЕХНОЛОГИЯ 7 класс*

*Раздел «Конструирование и моделирование плечевых изделий»*



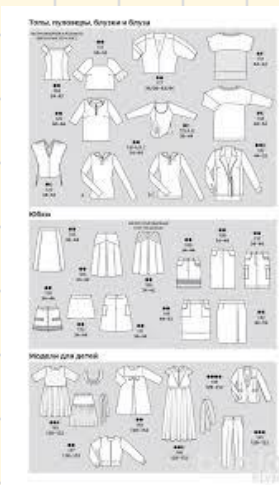
# ПО СТРАНИЦАМ ЖУРНАЛА «BURDA»



Вам и при снятии мерок стойте прямо, но без напряжения.

**ТАБЛИЦЫ РАЗМЕРОВ BURDA**  
**ЖЕНЩИНЫ, РОСТ 168 см**

Размер	34	36	38	40	42	44	46	48	50	52
Обхват груди	см 80	84	88	92	96	100	104	108	112	116
Обхват талии	см 62	66	70	74	78	82	86	90	94	98
Обхват бедер	см 86	90	94	98	102	106	110	114	118	122
Высота груди	см 25	26	27	28	29	30	31	32	33	34
Длина переда	см 43	44	45	46	47	48	49	50	51	52
Длина спины	см 41	41	42	42	43	43	44	44	45	45
Ширина спины	см 33,5	34,5	35,5	36,5	37,5	38,5	39,5	41	42,5	44
Длина плеча	см 12	12	12	13	13	13	13	14	14	14
Длина рукава	см 59	59	60	60	61	61	61	61	62	62
Обхват в ч. руки	см 26	27	28	29	30	31	32	34	36	38
Обхват запя.	см 34	35	36	37	38	39	40	41	42	43

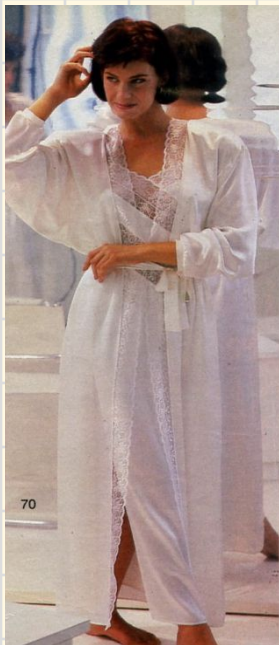


# КЛАСТЕР

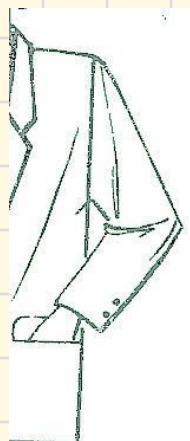




# ЦЕЛЬНОКРОЕНЫЙ РУКАВ



Покрой рукава



Втачной



Реглан



Цельнокроеный



# ПРИБАВКИ НА СВОБОДНОЕ ОБЛЕГАННИЕ

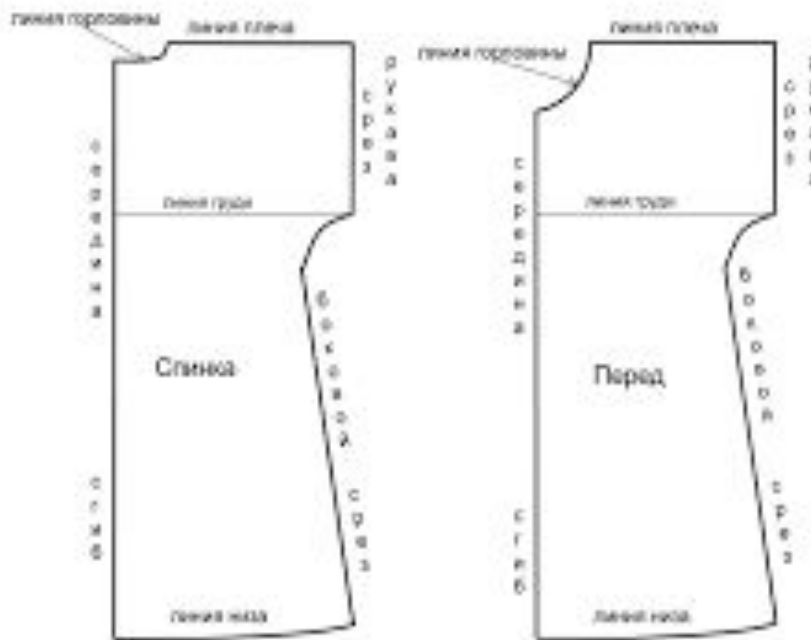
Для построения конструкции изделия кроме мерок необходимы прибавки на свободное облегание и декоративное оформление.

- к полуобхвату груди –  $ПГ = 6-8$  см;
- к обхвату плеча –  $Поп = 5-7$  см;
- к ширине горловины –  $Пшг = 1$  см.

# КОНСТРУКТИВНЫЕ ЛИНИИ ЧЕРТЕЖА ОСНОВЫ ПЛЕЧЕВОГО ИЗДЕЛИЯ



Чертеж ночной сорочки с цельнокроеным рукавом.



# ПОСТРОЕНИЕ ЧЕРТЕЖА НОЧНОЙ СОРОЧКИ

Необходимые мерки:

СгП = 48 см; Дтс = 38 см;

Оп = 28 см; Сш = 18 см; Ди = 80 см

Прибавки: Пг = 6...8 см

Поп = 5...7 см

## Построение сетки

1. (•)В, строим  $\Gamma$
2.  $\rightarrow BB_1 = (СгП + Пг) : 2 = 28$  см;
3.  $\square BH = Ди = 80$  см;
4. Строим  $\square BB_1H_1H$









# ПОСТРОЕНИЕ ЧЕРТЕЖА НОЧНОЙ СОРОЧКИ

Необходимые мерки:

СтП = 48 см; Дтс = 38 см;

Оп = 28 см; Сш = 18 см; Ди = 80 см

Прибавки: Пг = 6...8 см

Поп = 5...7 см

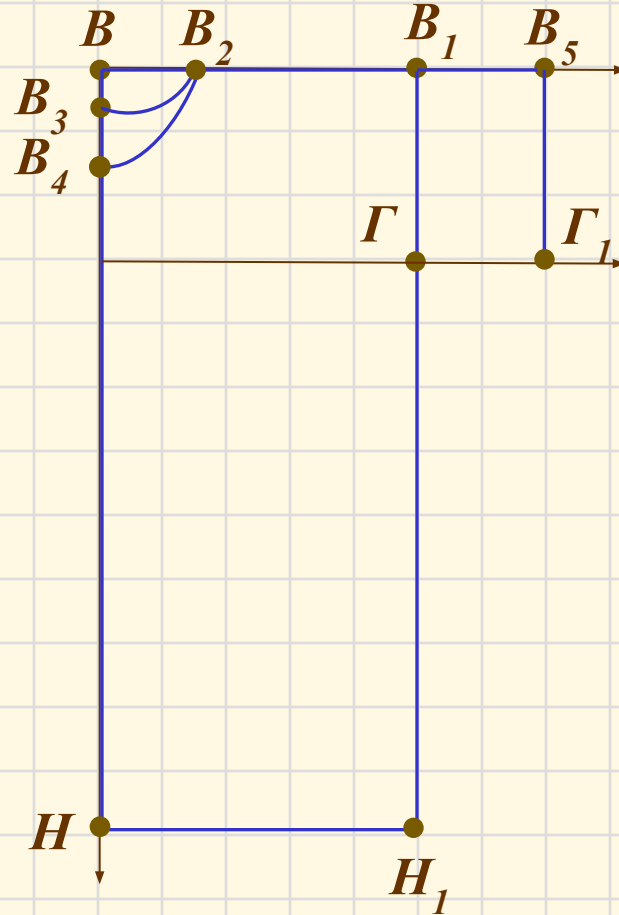
## Построение рукава

10.  $V_1\Gamma = (\text{Оп} : 2) + \text{Поп} = 28:2 + 7 = 21$  см

Провести горизонтальную линию  
через точку  $\Gamma$ ;

11.  $V_1V_5 = \Gamma\Gamma_1$  - п/в = 6 см;

Достроить  $\square V_1V_5\Gamma\Gamma_1$ , обозначить (.)  $\Gamma_1$



# ПОСТРОЕНИЕ ЧЕРТЕЖА НОЧНОЙ СОРОЧКИ

Необходимые мерки:

СтП = 48 см; Дтс = 38 см;

Оп = 28 см; Сш = 18 см; Ди = 80 см

Прибавки: Пг = 6...8 см

Поп = 5...7 см

Построение линии бокового среза  
и низа.

12.  $\downarrow \Gamma\Gamma_2 = \Gamma\Gamma_1 = 6$  см,

Соединить  $(.)\Gamma_1$  и  $(.)\Gamma_2$  прямой,

13.  $\Gamma_1\Gamma_2$  разделить пополам  $\Rightarrow (.)\Gamma_3$

14. В  $(.)\Gamma_3$  провести  $\perp$  и отложить 1,5 см

15. Дуга  $\Gamma_1\Gamma_4\Gamma_2$

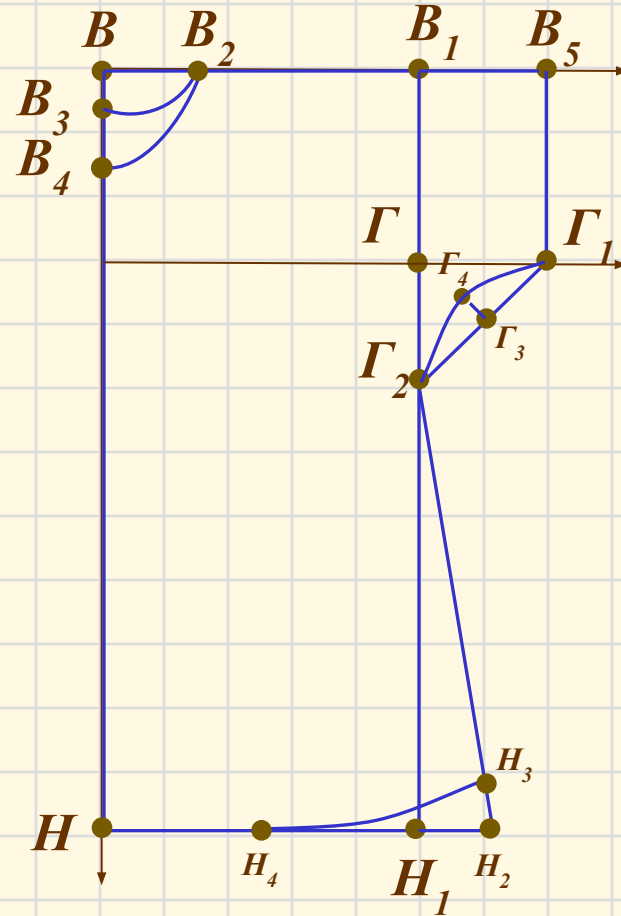
16.  $\rightarrow H_1H_2 =$  п/в 10 см

17. Соединить  $\Gamma_2H_2$

18.  $H_2H_3 \Rightarrow$  п/в 1,5 см

19.  $NN_1 : 2 \Rightarrow (\blacksquare) N_4$

20. Соединить  $NN_4H_3$



# ПОСТРОЕНИЕ ЧЕРТЕЖА НОЧНОЙ СОРОЧКИ

Необходимые мерки:

СтП = 48 см; Дтс = 38 см;

Оп = 28 см; Сш = 18 см; Ди = 80 см

Прибавки: Пг = 6...8 см

Поп = 5...7 см

Построение линии талии.

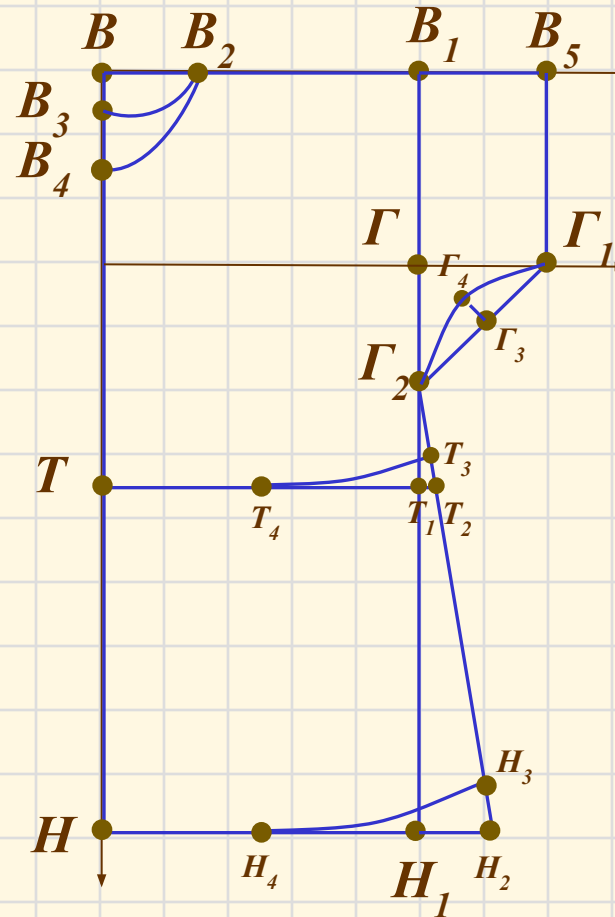
21. ↓ВТ

Провести прямую, отметить (.)  $T_1$  и (.)  $T_2$

22.  $T_2T_3 = 1,5$  см

23.  $TT_1$  разделить пополам  $\Rightarrow$  (.)  $T_4$

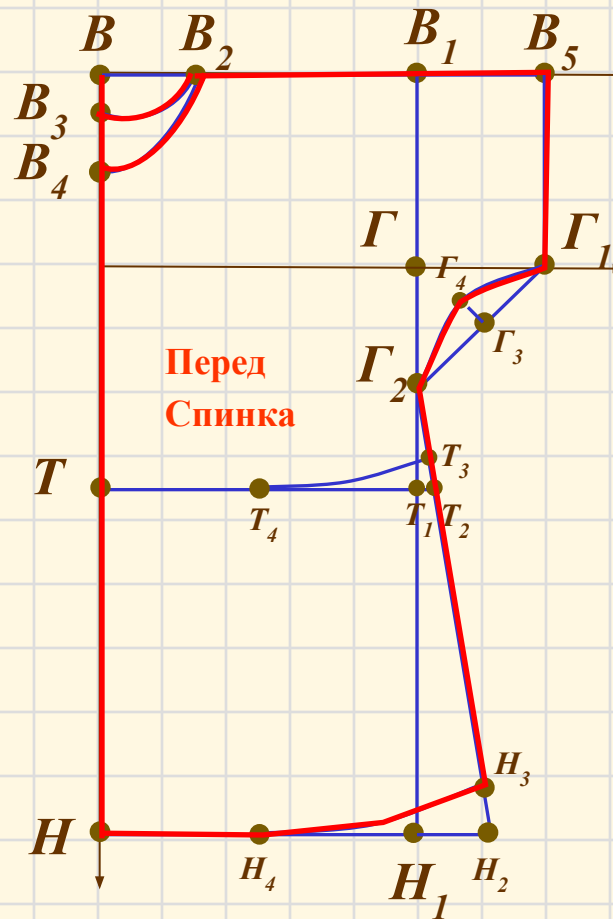
24. Соединить  $TT_4T_3$





# ОФОРМЛЕНИЕ ЧЕРТЕЖА НОЧНОЙ СОРОЧКИ

- Обвести контур чертежа ночной сорочки сплошной основной и штриховой линиями
- Подписать детали сорочки.



# РЕФЛЕКСИЯ

Лист самооценки учащегося.

Ф.И.

Вид работы	Оценка	
Ответы на вопросы по журналу мод		
Определение размера изделия		
Работа по карточкам		
Построение базисной сетки		
За готовый чертёж		
Средний балл		
Оценка		

